

Objektyp: **Advertising**

Zeitschrift: **Das Werk : Architektur und Kunst = L'oeuvre : architecture et art**

Band (Jahr): **51 (1964)**

Heft 11: **Objektive Architektur - Mies van der Rohe**

PDF erstellt am: **19.09.2024**

Nutzungsbedingungen

Die ETH-Bibliothek ist Anbieterin der digitalisierten Zeitschriften. Sie besitzt keine Urheberrechte an den Inhalten der Zeitschriften. Die Rechte liegen in der Regel bei den Herausgebern.

Die auf der Plattform e-periodica veröffentlichten Dokumente stehen für nicht-kommerzielle Zwecke in Lehre und Forschung sowie für die private Nutzung frei zur Verfügung. Einzelne Dateien oder Ausdrucke aus diesem Angebot können zusammen mit diesen Nutzungsbedingungen und den korrekten Herkunftsbezeichnungen weitergegeben werden.

Das Veröffentlichen von Bildern in Print- und Online-Publikationen ist nur mit vorheriger Genehmigung der Rechteinhaber erlaubt. Die systematische Speicherung von Teilen des elektronischen Angebots auf anderen Servern bedarf ebenfalls des schriftlichen Einverständnisses der Rechteinhaber.

Haftungsausschluss

Alle Angaben erfolgen ohne Gewähr für Vollständigkeit oder Richtigkeit. Es wird keine Haftung übernommen für Schäden durch die Verwendung von Informationen aus diesem Online-Angebot oder durch das Fehlen von Informationen. Dies gilt auch für Inhalte Dritter, die über dieses Angebot zugänglich sind.

**Geelhaar
löst auch
Ihr
Teppichproblem**

Antik oder modern?

Was es auch sei, mit einem gutgewählten Spannteppich wirken schöne Räume noch schöner. Sie finden bei uns eine Auswahl, die ihresgleichen sucht.

Dürfen wir Ihnen vorweg unsern farbigen Spannteppich-Prospekt mit über 300 Referenzen aus der ganzen Schweiz zusenden oder ist es Ihnen lieber, wenn wir Ihr Problem gleich an Ort und Stelle besprechen?

Ein Gang zu Geelhaar lohnt sich!



Teppichhaus W. Geelhaar AG
Thunstrasse 7, Bern
Telephon 031/2 21 44



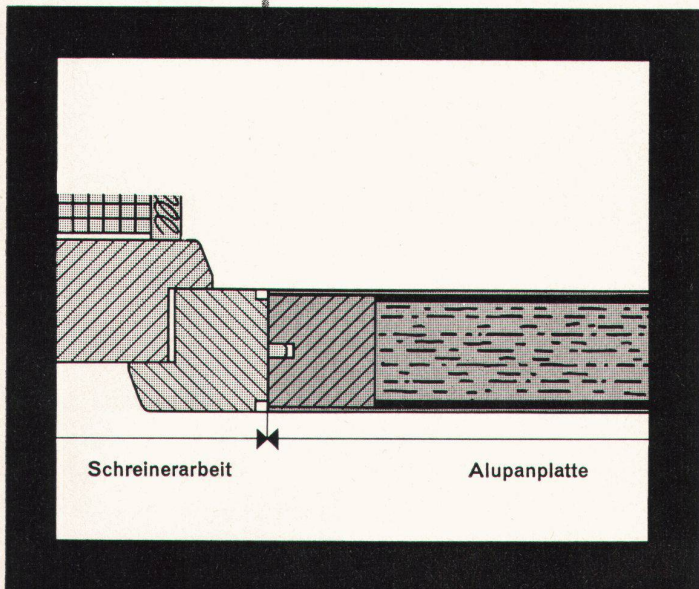
Spannteppiche — eine Spezialität von Geelhaar

Alupan Türen sind verwindungs- frei

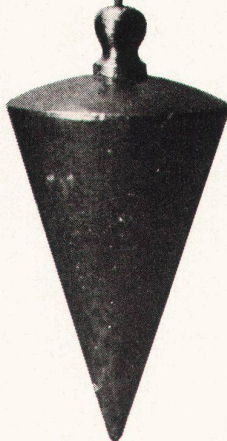
und eignen sich besonders für abgeschirmte Laubengang- und Wohnungsabschlüsse ALUPAN-Türblätter sind 40 mm dick und bestehen aus einer NOVOPAN-Platte, die mit Kantholz umleimt und beidseitig mit Aluminium bewehrt ist.

- Wohnungsabschlusstüren sind sehr oft Temperaturdifferenzen bis zu 40° C ausgesetzt. ALUPAN-Türen widerstehen diesen grossen Schwankungen und garantieren für gutes Stehvermögen
- ALUPAN-Türblätter werden dem Schreiner als Halbfabrikat — auf Mass geliefert, und von diesem fertig verarbeitet und angeschlagen

Keller + Co AG Klingnau 056 5 11 77



alupan



Gegen Einsendung des nachstehenden Coupons, senden wir Ihnen gerne unser ALUPAN-Merkblatt über die Fertigung und die Preisliste. Für alle möglichen Verarbeitungsprobleme, steht Ihnen ebenfalls der kostenlose Beratungsdienst zur Verfügung.

Coupon

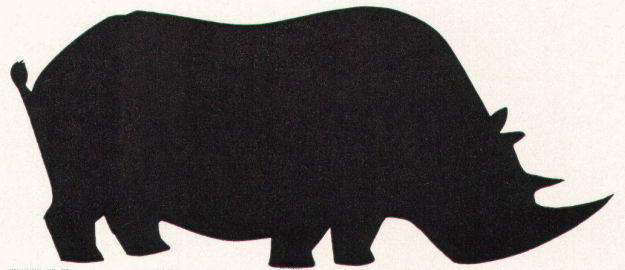
(bitte in verschlossenem Umschlag senden)
Senden Sie mir bitte:
..... Exemplare ALUPAN-Merkblatt über die Fertigung
..... Exemplare ALUPAN-Preisliste
Wir erwarten einen Mitarbeiter Ihres Beratungsdienstes
am
unser Sachbearbeiter heisst:
für eventuelle Rückfragen lautet unsere

Tel. Nr. _____

Datum _____

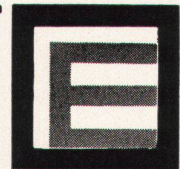
Name: _____

Adresse: _____

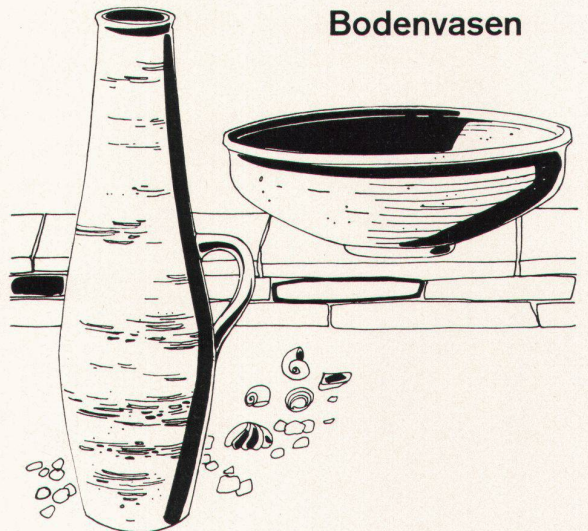


**Für stärkste Belastung:
Hartbeton Bodenbelag
Maxidur**

Euböllth-Werke AG Olten



**Gartenschalen
Bodenvasen**



**sankt galler
kunst und
baukeramik**



Töpferei am Weg, St. Gallen, Martinsbrückstrasse 62, Tel. 071/24 52 54
Verkauf: Boutique zum Schwibbogen, Oberdorfstrasse 21, Zürich

