

# Sektor 2b : Bilden und Gestalten

Autor(en): **[s.n.]**

Objektyp: **Article**

Zeitschrift: **Das Werk : Architektur und Kunst = L'oeuvre : architecture et art**

Band (Jahr): **51 (1964)**

Heft 2: **Vorschau auf die Expo 1964**

PDF erstellt am: **19.09.2024**

Persistenter Link: <https://doi.org/10.5169/seals-39654>

## **Nutzungsbedingungen**

Die ETH-Bibliothek ist Anbieterin der digitalisierten Zeitschriften. Sie besitzt keine Urheberrechte an den Inhalten der Zeitschriften. Die Rechte liegen in der Regel bei den Herausgebern.

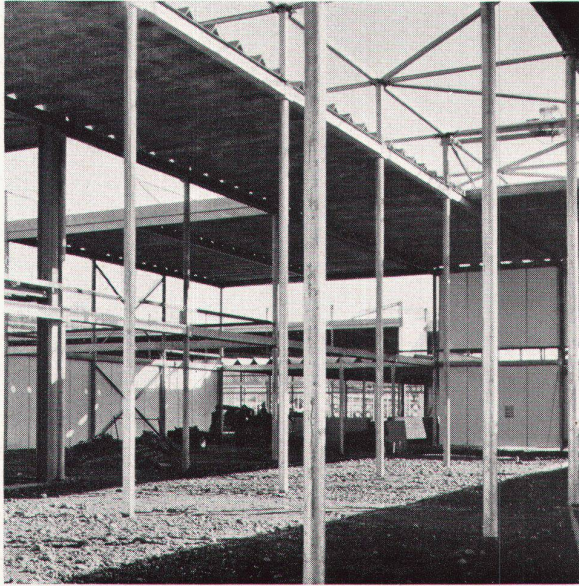
Die auf der Plattform e-periodica veröffentlichten Dokumente stehen für nicht-kommerzielle Zwecke in Lehre und Forschung sowie für die private Nutzung frei zur Verfügung. Einzelne Dateien oder Ausdrucke aus diesem Angebot können zusammen mit diesen Nutzungsbedingungen und den korrekten Herkunftsbezeichnungen weitergegeben werden.

Das Veröffentlichen von Bildern in Print- und Online-Publikationen ist nur mit vorheriger Genehmigung der Rechteinhaber erlaubt. Die systematische Speicherung von Teilen des elektronischen Angebots auf anderen Servern bedarf ebenfalls des schriftlichen Einverständnisses der Rechteinhaber.

## **Haftungsausschluss**

Alle Angaben erfolgen ohne Gewähr für Vollständigkeit oder Richtigkeit. Es wird keine Haftung übernommen für Schäden durch die Verwendung von Informationen aus diesem Online-Angebot oder durch das Fehlen von Informationen. Dies gilt auch für Inhalte Dritter, die über dieses Angebot zugänglich sind.

## Sektor 2b Bilden und Gestalten



1

Sektorarchitekt: Max Bill BSA, Zürich



2

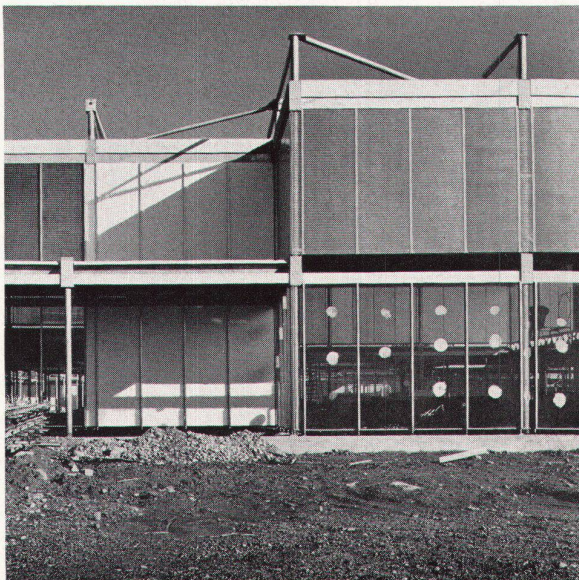
### 1-4

Montage des Sektors. Stählerne Trägerrohre stecken in Zementfundierungen. Ein Querbalken trägt die Dachelemente aus Asbestzement. Die Wandelemente sind weiße Polyvinylplatten oder durchsichtige Polyester-elemente, mit Chromnickel-Verbindungselementen zusammengefügt

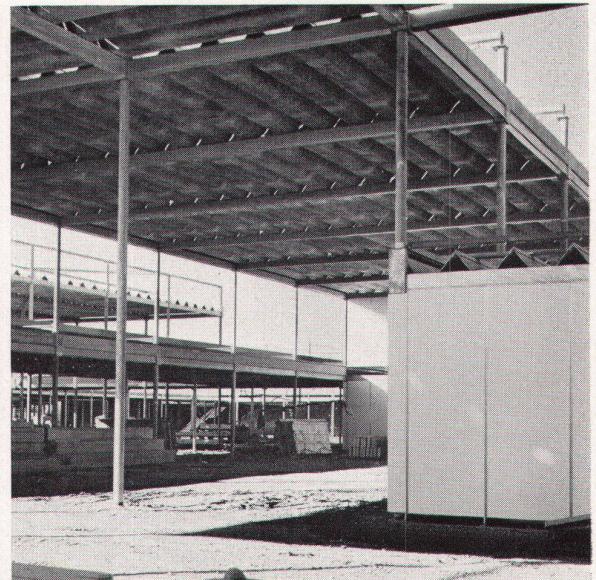
Montage du secteur. Des poutrelles tubulaires en acier sont fixées dans des fondations en ciment. Une poutre transversale porte les éléments du toit en ciment d'asbeste. Les éléments du mur sont formés par des plaques en polyvinyl blanches ou par des éléments en polyester transparents, reliés par des éléments d'assemblage en acier au nickel-chrome

Erection of a sector. Steel tubes forming the bearing structure are fixed in concrete foundations. A transverse girder bears the roof element made of asbestos cement. The wall elements are white PVC or transparent polyester slabs with chrome-nickel joints

Photos: Fritz Maurer, Zürich



3



4