

Institut für Land- und Forstwirtschaft der ETH, Zürich : 1958, Architekt : Prof. William Dunkel BSA/SIA, Zürich

Autor(en): [s.n.]

Objektyp: **Article**

Zeitschrift: **Das Werk : Architektur und Kunst = L'oeuvre : architecture et art**

Band (Jahr): **50 (1963)**

Heft 11: **Bauten des Bundes**

PDF erstellt am: **26.09.2024**

Persistenter Link: <https://doi.org/10.5169/seals-87121>

Nutzungsbedingungen

Die ETH-Bibliothek ist Anbieterin der digitalisierten Zeitschriften. Sie besitzt keine Urheberrechte an den Inhalten der Zeitschriften. Die Rechte liegen in der Regel bei den Herausgebern.

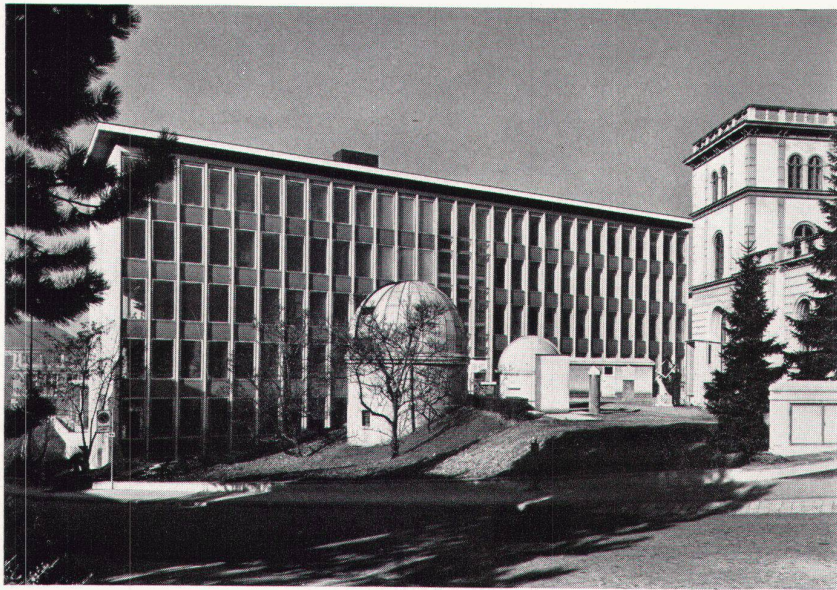
Die auf der Plattform e-periodica veröffentlichten Dokumente stehen für nicht-kommerzielle Zwecke in Lehre und Forschung sowie für die private Nutzung frei zur Verfügung. Einzelne Dateien oder Ausdrucke aus diesem Angebot können zusammen mit diesen Nutzungsbedingungen und den korrekten Herkunftsbezeichnungen weitergegeben werden.

Das Veröffentlichen von Bildern in Print- und Online-Publikationen ist nur mit vorheriger Genehmigung der Rechteinhaber erlaubt. Die systematische Speicherung von Teilen des elektronischen Angebots auf anderen Servern bedarf ebenfalls des schriftlichen Einverständnisses der Rechteinhaber.

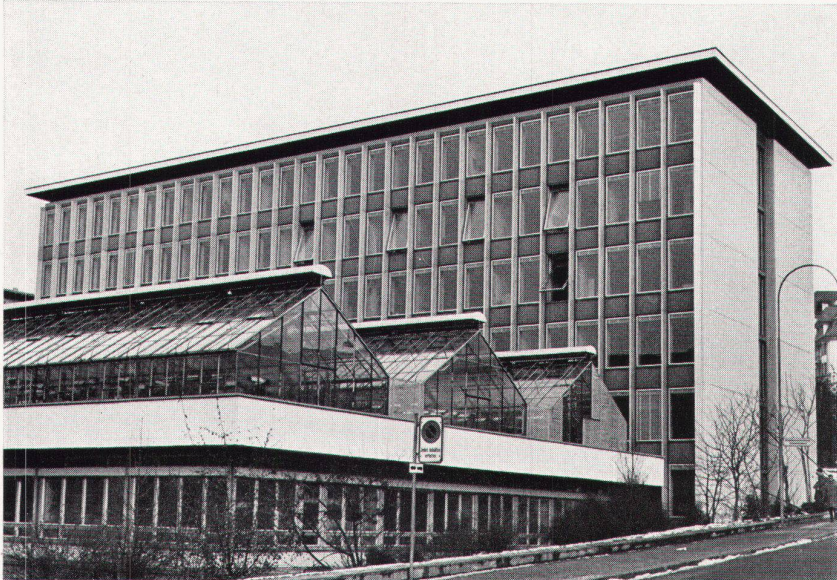
Haftungsausschluss

Alle Angaben erfolgen ohne Gewähr für Vollständigkeit oder Richtigkeit. Es wird keine Haftung übernommen für Schäden durch die Verwendung von Informationen aus diesem Online-Angebot oder durch das Fehlen von Informationen. Dies gilt auch für Inhalte Dritter, die über dieses Angebot zugänglich sind.

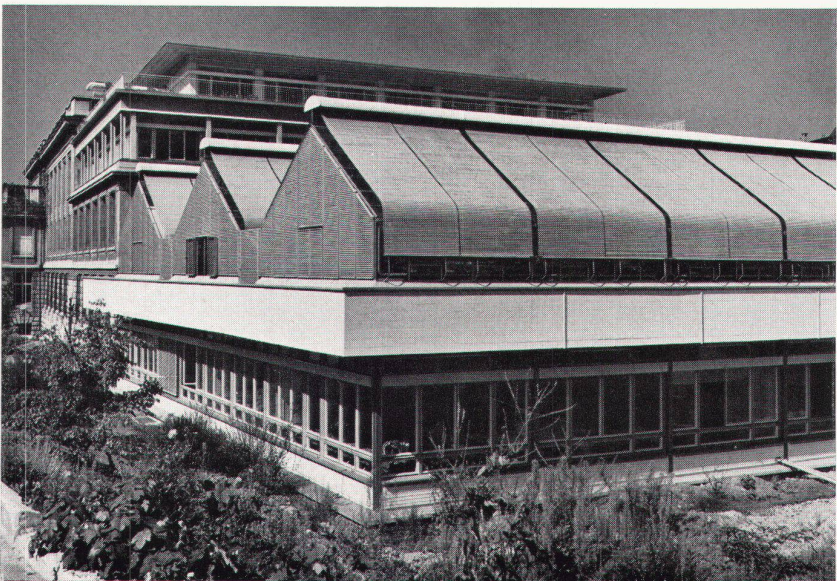
Institute für Land- und Forstwirtschaft der ETH, Zürich



1



2



3

1958. Architekt: Prof. William Dunkel BSA/SIA, Zürich

Das sechsstöckige Hauptgebäude enthält die Laboratorien und einige Hörsäle. Kernstück, Stirnwandversteifungen und Decken sind aus Eisenbeton, Außenwandstützen und Träger als vorfabrizierte Bauteile montiert. Die Fassaden und Fenster sind in Aluminium ausgeführt.

Neben dem Hauptgebäude befinden sich drei Treibhausanlagen auf Sockelbauten, in welchen sich weitere Laboratorien und Arbeitsräume befinden. Außerdem wurde der von Gustav Gull errichtete Altbau aufgestockt.

1
Ostansicht
Face est
View from the east

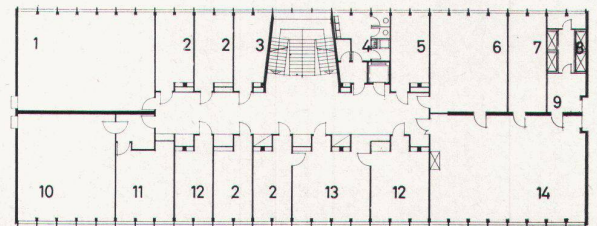
2
Westansicht
Face ouest
View from the west

3
Versuchshaus und Aufstockung des alten Gebäudes
Bâtiment d'expérimentation et surélévation de la partie ancienne
Experiment house and superstructure on the old building

4
Grundriß Normalgeschoß 1 : 600
Plan d'un étage
Plan of standard floor

- 1 Zeichnungssaal
- 2 Assistent
- 3 Dunkelkammer
- 4 WC Herren
- 5 Mitarbeiter
- 6 Sammlung
- 7 Wägezimmer
- 8 Versuchsraum
- 9 Abstellraum
- 10 Bibliothek
- 11 Konferenz
- 12 Professor
- 13 Forstverwaltung
- 14 Labor

Photos: 1 H. Wolf-Benders Erben, Zürich; 3 Michael Wolgensinger, Zürich



4