

# Mehrzweckgebäude der PTT auf dem Säntis : 1961, Architekten : Hohl & Rohner, Herisau

Autor(en): [s.n.]

Objektyp: **Article**

Zeitschrift: **Das Werk : Architektur und Kunst = L'oeuvre : architecture et art**

Band (Jahr): **50 (1963)**

Heft 11: **Bauten des Bundes**

PDF erstellt am: **24.09.2024**

Persistenter Link: <https://doi.org/10.5169/seals-87120>

## **Nutzungsbedingungen**

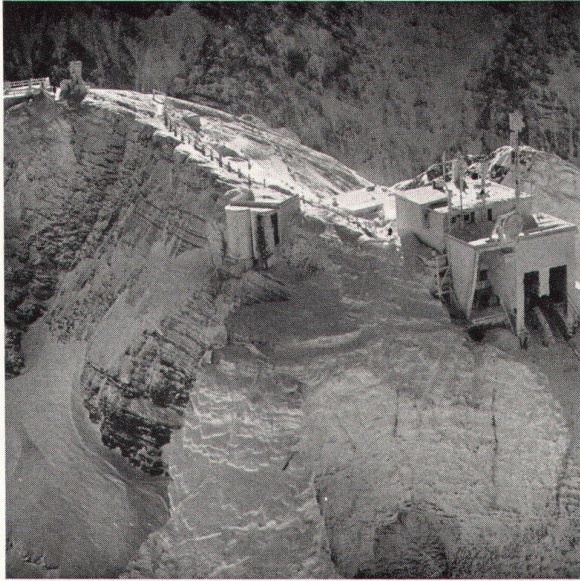
Die ETH-Bibliothek ist Anbieterin der digitalisierten Zeitschriften. Sie besitzt keine Urheberrechte an den Inhalten der Zeitschriften. Die Rechte liegen in der Regel bei den Herausgebern. Die auf der Plattform e-periodica veröffentlichten Dokumente stehen für nicht-kommerzielle Zwecke in Lehre und Forschung sowie für die private Nutzung frei zur Verfügung. Einzelne Dateien oder Ausdrucke aus diesem Angebot können zusammen mit diesen Nutzungsbedingungen und den korrekten Herkunftsbezeichnungen weitergegeben werden. Das Veröffentlichen von Bildern in Print- und Online-Publikationen ist nur mit vorheriger Genehmigung der Rechteinhaber erlaubt. Die systematische Speicherung von Teilen des elektronischen Angebots auf anderen Servern bedarf ebenfalls des schriftlichen Einverständnisses der Rechteinhaber.

## **Haftungsausschluss**

Alle Angaben erfolgen ohne Gewähr für Vollständigkeit oder Richtigkeit. Es wird keine Haftung übernommen für Schäden durch die Verwendung von Informationen aus diesem Online-Angebot oder durch das Fehlen von Informationen. Dies gilt auch für Inhalte Dritter, die über dieses Angebot zugänglich sind.



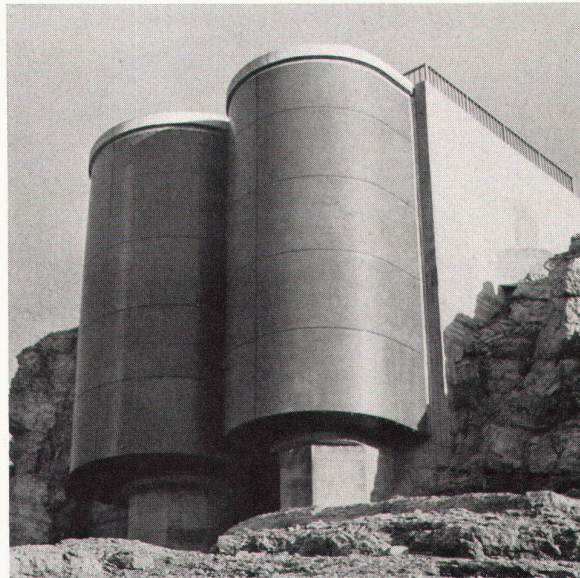
## Mehrzweckgebäude der PTT auf dem Säntis



1

1961. Architekten: Hohl & Rohner, Herisau

Auf dem Säntisgipfel (2504 m über Meer) mußte eine Station für drahtlose Übermittlung (Sende- und Relaisstation für Fernsehen, Rundspruch, Telephonie usw.) gebaut werden. Ein Zusammenbau mit der damals zu errichtenden Bergstation der Luftseilbahn Schwägalp-Säntis mit einer an den Fels angelehnten Antennenanlage ergab eine zweckmäßige Lösung.



2

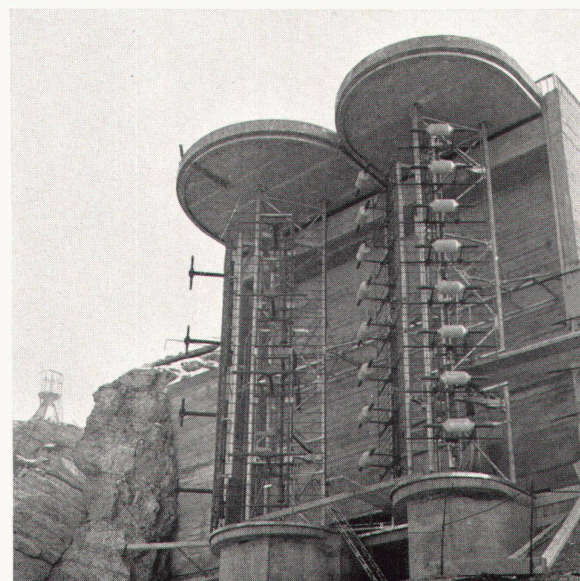
1  
Säntisgipfel  
Le sommet du Säntis  
Säntis peak

2  
Antennen mit Schutzhülle aus Spezialgewebe  
Antennes avec protection en tissu spécial  
Antennae with covers made of special fabric

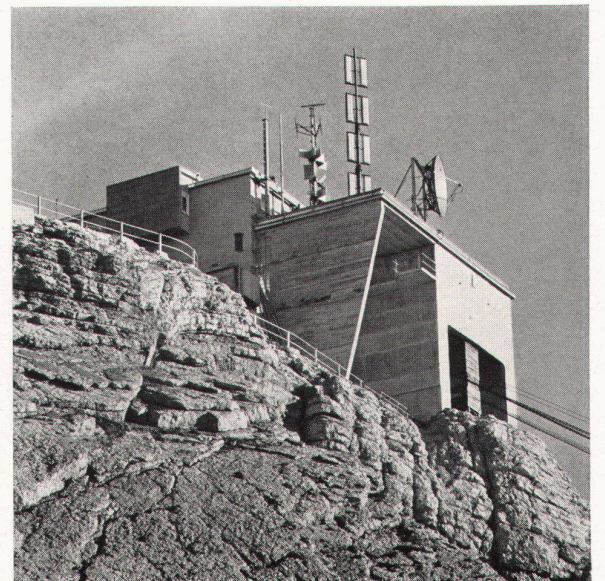
3  
Antennen geöffnet  
Antennes découvertes  
Antennae, opened

4  
Gesamtanlage mit Bergstation der Schwebbahn  
Vue d'ensemble des installations et station du téléphérique  
Assembly view of the Säntis railway and mountain station

Photos: 1 Abteilung für Flugwesen, Dübendorf; 3 E. Grubenmann, Appenzell



3



4