

**Bilder von Saarinen's Studentenwohnhäusern
in Yale : Morse College und Ezra Stiles College
der Universität von Yale, New Haven, Conn. ;
Architekten : Eero Saarinen & Associates ;
Ingenieure : Henry A. Pfisterer, Van Zelm,
Heywood & Shadford ; Gartenarchi...**

Autor(en): [s.n.]

Objektyp: Article

Zeitschrift: Das Werk : Architektur und Kunst = L'oeuvre : architecture et art

Band (Jahr): 50 (1963)

Heft 8: Hochschule St. Gallen ; Vorfabrizierte Wohnbauten

PDF erstellt am: 23.09.2024

Persistenter Link: <https://doi.org/10.5169/seals-87098>

Nutzungsbedingungen

Die ETH-Bibliothek ist Anbieterin der digitalisierten Zeitschriften. Sie besitzt keine Urheberrechte an den Inhalten der Zeitschriften. Die Rechte liegen in der Regel bei den Herausgebern.

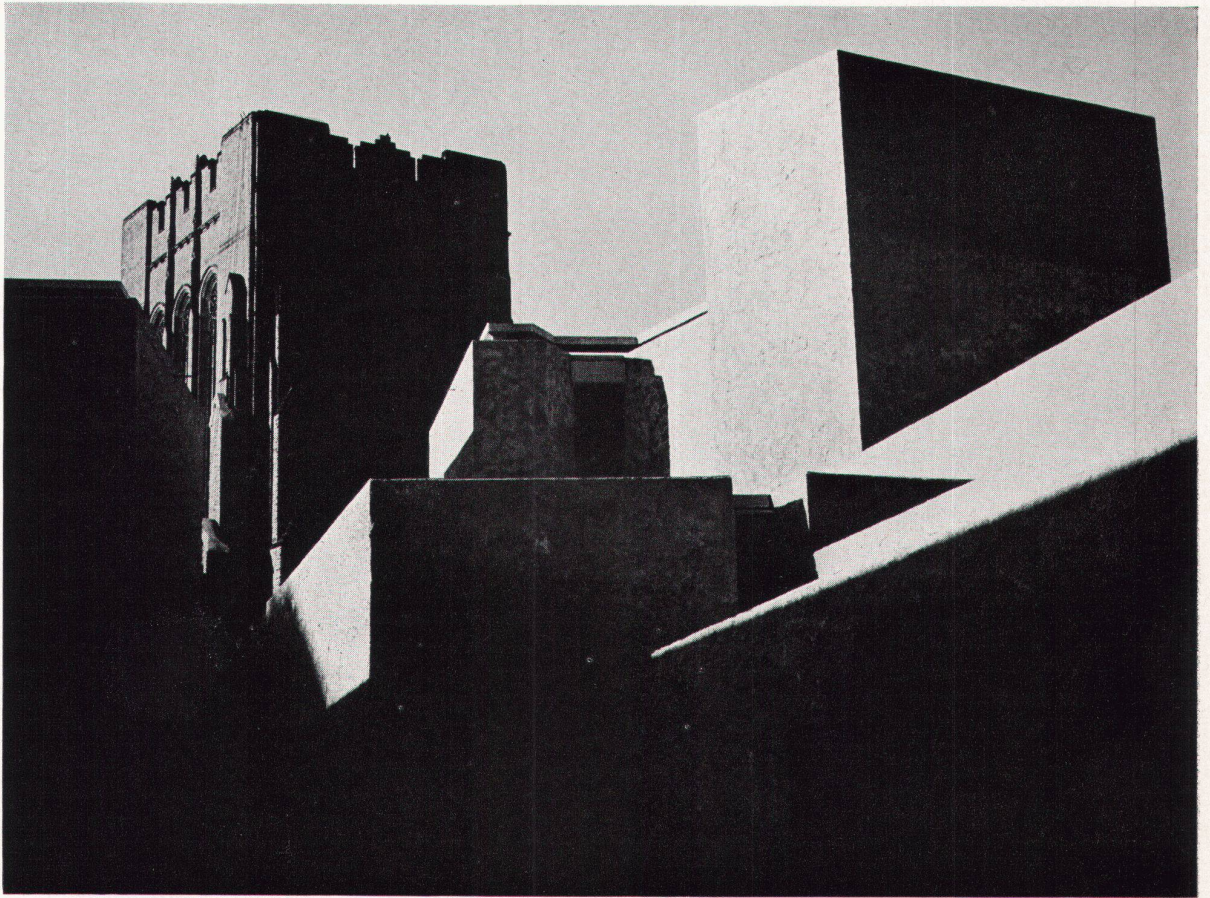
Die auf der Plattform e-periodica veröffentlichten Dokumente stehen für nicht-kommerzielle Zwecke in Lehre und Forschung sowie für die private Nutzung frei zur Verfügung. Einzelne Dateien oder Ausdrucke aus diesem Angebot können zusammen mit diesen Nutzungsbedingungen und den korrekten Herkunftsbezeichnungen weitergegeben werden.

Das Veröffentlichen von Bildern in Print- und Online-Publikationen ist nur mit vorheriger Genehmigung der Rechteinhaber erlaubt. Die systematische Speicherung von Teilen des elektronischen Angebots auf anderen Servern bedarf ebenfalls des schriftlichen Einverständnisses der Rechteinhaber.

Haftungsausschluss

Alle Angaben erfolgen ohne Gewähr für Vollständigkeit oder Richtigkeit. Es wird keine Haftung übernommen für Schäden durch die Verwendung von Informationen aus diesem Online-Angebot oder durch das Fehlen von Informationen. Dies gilt auch für Inhalte Dritter, die über dieses Angebot zugänglich sind.

**Bilder von Saarinen's Student-
wohnhäusern in Yale**



2

Morse College und Ezra Stiles College der Universität von Yale, New Haven, Conn.

Architekten: Eero Saarinen & Associates

Ingenieure: Henry A. Pfisterer, Van Zelm, Heywood & Shadford

Gartenarchitekt: Dan Kiley

Skulpturen von Costantino Nivola

Die neogotische Gebäudegruppe der Universität von Yale wurde ergänzt durch zwei Wohnhäuser für je 250 Studenten sowie Lesesäle und Aufenthaltsräume. Leitgedanke der neuen Bebauung war die schöpferische Fortführung des «Musters» der neogotischen Gebäude und deren Ergänzung zu einer «Zitadelle». Das Gelingen oder Mißlingen der Anlage, die bei Sonnenschein ein lebhaftes Spiel von Licht und Schatten entwickelt, ist wegen der Romantik des Grundgedankens in Amerika lebhaft diskutiert. Bekannt wurden auch die scharfe Analyse von Reyner Banham in «New Statesman» (13. Juni 1962) und die Antwort von Walter McQuade in «Forum» XII/1962.

1

Blick auf die Studentenwohngebäude
Vue des maisons des étudiants
View onto the students' rooming houses

2

Zusammenklang der alten und der neuen Architektur
Harmonie des styles
Harmony of traditional and modern architecture



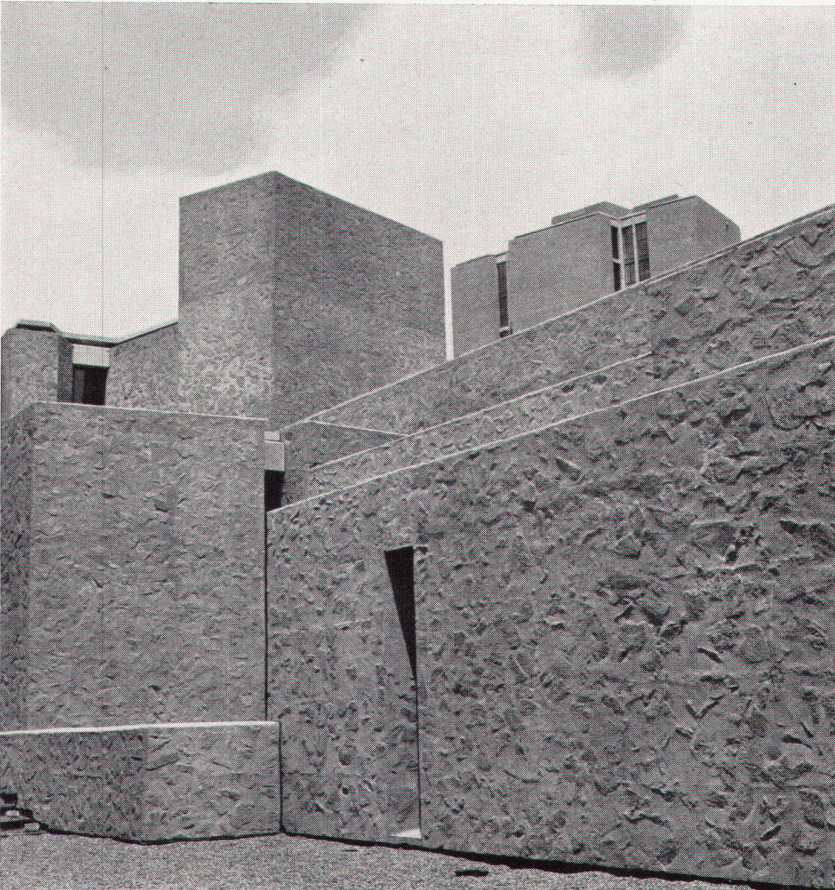
3



4



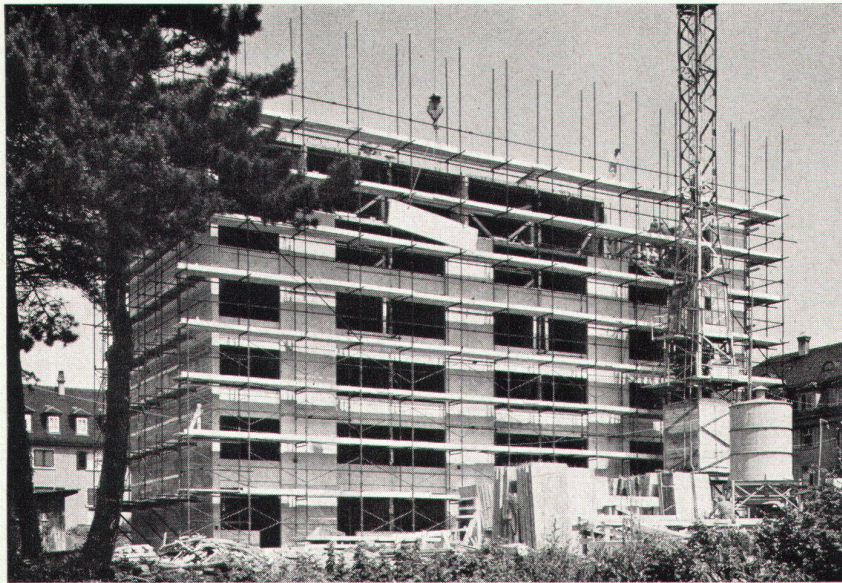
5



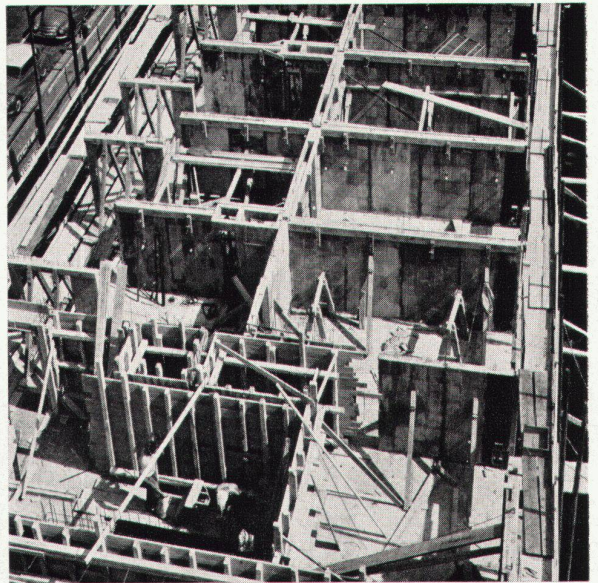
6

3-6
 Die Studentenwohnhäuser. Skulpturen von Costantino Nivola
 Maisons des étudiants. Sculptures de Costantino Nivola
 Rooming houses; sculpture by Costantino Nivola

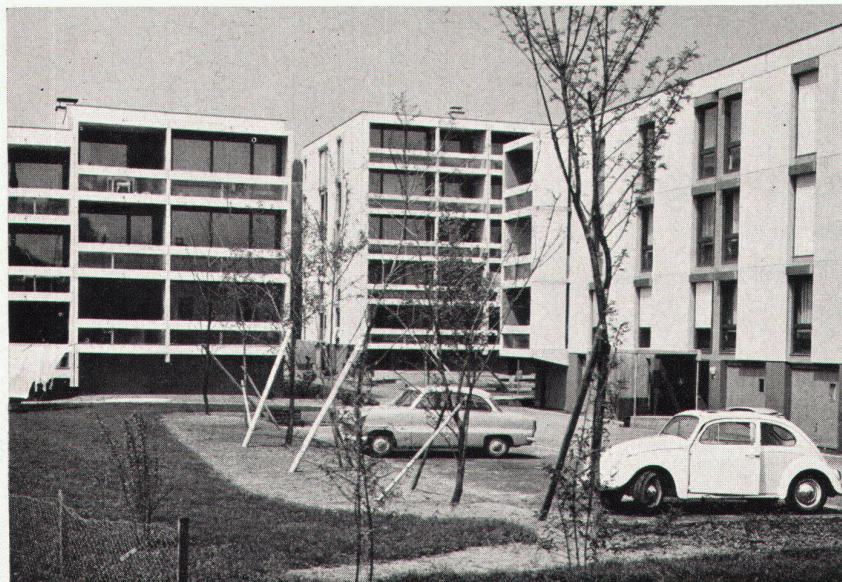
Photos: 1-4 Robert Perron, Regensburg; 5, 6 Monica Hennig, Basel



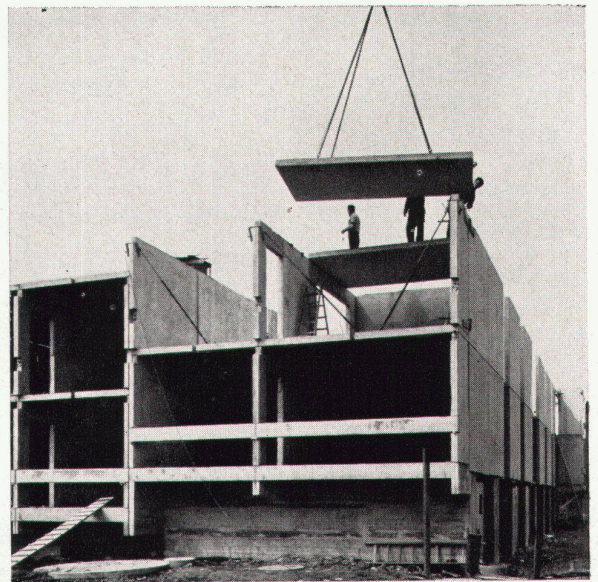
1



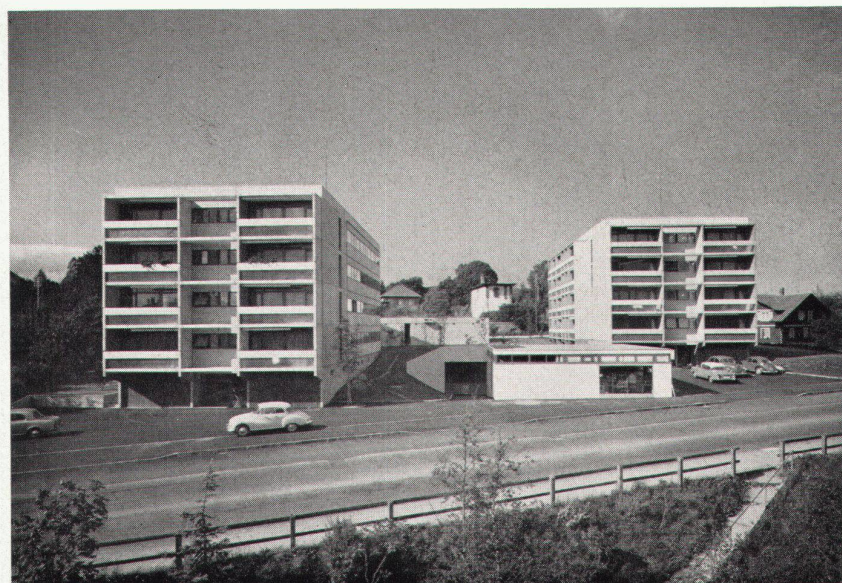
2



3



4



5

Voll-vorfabrizierte Wohnbauten in der Schweiz

1, 2

Alterssiedlung Letten in Zürich. Architekt: Hans Marti BSA/SIA und Hans Kast SIA, Zürich. Vorfabrizierte Elemente: Stahlton AG, Zürich
Colonie pour personnes âgées à Zurich-Letten
Letten old-age colony in Zurich

3, 4

Überbauung Mühlegasse in Baar
Vorfabrizierte Elemente: Peikert Bau AG, Zug
Quartier résidentiel «Mühlegasse» à Baar
Residential blocks, Mühlegasse, Baar

5

Wohnbauten zu niedrigen Mietpreisen in Villars-sur-Glâne (Fribourg).
Vgl. WERK 5, 1961, S. 171. Architekten: Alin Décoppet SIA, Léopold
Veuve SIA et Frédéric Aubry SIA; Mitarbeiter: J. Miéville, Lausanne.
Vorfabrizierte Elemente: IGECO S. A., Etoy (Vaud)
Logements à loyers modérés à Villars-sur-Glâne
Low-rent flats in Villars-sur-Glâne

Photos: 1, 2 Ernst Koehli, Zürich; 3 Peikert, Zug; 4 René Hartmann, Zug