

Schulhaus in Kleinkems, Baden : Architekten : Schöning + Türcke, Kleinkrems, Baden

Autor(en): [s.n.]

Objektyp: **Article**

Zeitschrift: **Das Werk : Architektur und Kunst = L'oeuvre : architecture et art**

Band (Jahr): **50 (1963)**

Heft 6: **Schulbau**

PDF erstellt am: **24.09.2024**

Persistenter Link: <https://doi.org/10.5169/seals-87071>

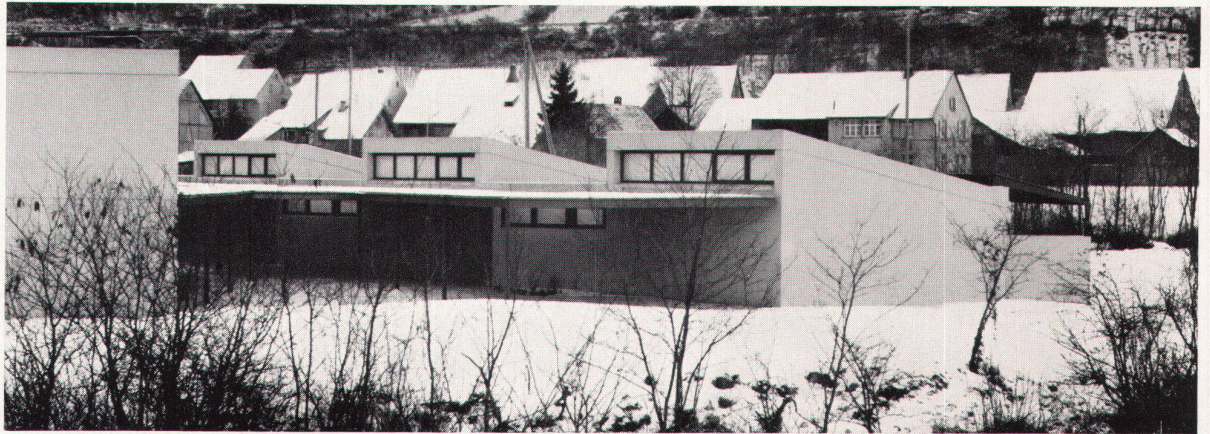
Nutzungsbedingungen

Die ETH-Bibliothek ist Anbieterin der digitalisierten Zeitschriften. Sie besitzt keine Urheberrechte an den Inhalten der Zeitschriften. Die Rechte liegen in der Regel bei den Herausgebern. Die auf der Plattform e-periodica veröffentlichten Dokumente stehen für nicht-kommerzielle Zwecke in Lehre und Forschung sowie für die private Nutzung frei zur Verfügung. Einzelne Dateien oder Ausdrucke aus diesem Angebot können zusammen mit diesen Nutzungsbedingungen und den korrekten Herkunftsbezeichnungen weitergegeben werden. Das Veröffentlichen von Bildern in Print- und Online-Publikationen ist nur mit vorheriger Genehmigung der Rechteinhaber erlaubt. Die systematische Speicherung von Teilen des elektronischen Angebots auf anderen Servern bedarf ebenfalls des schriftlichen Einverständnisses der Rechteinhaber.

Haftungsausschluss

Alle Angaben erfolgen ohne Gewähr für Vollständigkeit oder Richtigkeit. Es wird keine Haftung übernommen für Schäden durch die Verwendung von Informationen aus diesem Online-Angebot oder durch das Fehlen von Informationen. Dies gilt auch für Inhalte Dritter, die über dieses Angebot zugänglich sind.

Schulhaus in Kleinkems, Baden



1



2

Architekten: Schöning + Türcke, Kleinkems, Baden

Situation

Rhein und Rebberghänge, Autobahn, Landstraße und Eisenbahn bedingen die beengte Lage des Dorfes. Die Schule duckt sich in die flache Mulde des Bauplatzes, wodurch die Lärmbeeinträchtigung durch die westliche Straße auf ein Minimum reduziert wird.

Schulische Belange

Die Ergebnisse von Gesprächen mit den Berliner Pädagogen und Schulpsychologen haben im Entwurf ihren Niederschlag gefunden. Die Schule setzt sich aus drei selbständigen Klasseneinheiten zusammen. Die Form des *Klassenraums* als regelmäßiges Fünfeck (67 m²) mit angeschlossenem Gruppenraum (18 m²) erlaubt gegenüber der gewohnten Rechteckform eine Vielzahl von Nutzungsmöglichkeiten für den Lehrer. Die beweglichen Tische und Stühle können beliebig gruppiert werden, so wie es die Klassenfrequenz und die Art des Unterrichts erfordern. Der Raum hat keine bevorzugte Richtung mehr; die zentrische Form erleichtert die Konzentration. Direkter Austritt ins Freie zu einem geschützten Klassenvorplatz für Freilichtunterricht. *Belichtung:* Durch weitausladendes Vordach gemildertes Hauptlicht von Süden; Oberlichtbänder nach Nordwest und Nordost. *Farben:* weiße Decken; Fenster- und Stahlteile in dunklem Blau; Klasseneingänge in verschiedenen kräftigen Grundfarben. Beton: natur.

Eine Turnhalle mit Nebenräumen und einem Lehrschwimmbecken ist als zweite Etappe geplant. Es besteht die Möglichkeit, die Klassen bei Bedarf nach Osten um eine vierte Einheit zu erweitern.

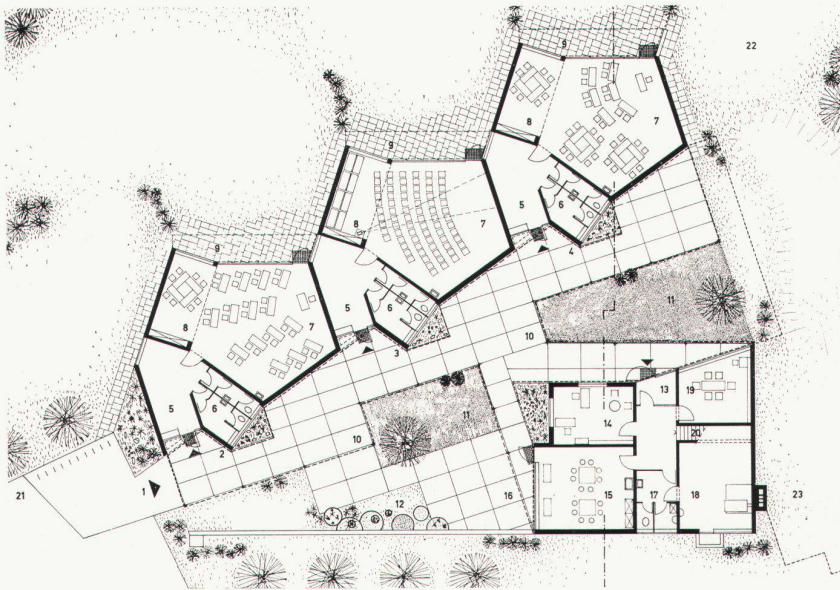
1

Ansicht von Westen; wird später durch Erweiterungsbau geschlossen werden
Ouverture vers l'ouest qui sera fermée plus tard par les agrandissements
View from the west; will be closed by future extension building

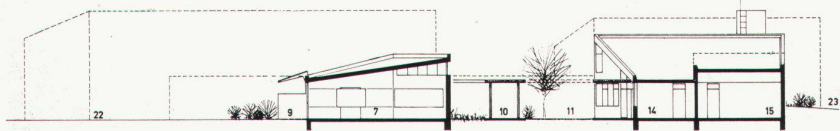
2

Ansicht von Süden
Vue prise du sud
View from the south

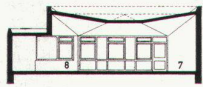
Photos: Schöning + Türcke, Kleinkems



3



4



5

3
Grundriß 1 : 500
Plan
Plan

4, 5
Schnitte
Coupes
Cross-sections

6
Situation zwischen Dorf und Autobahn
Situation entre le village et l'autostrade
Site between village and highway

7
Pausenhalle, vom Eingang her gesehen
Préau vu de l'entrée
Recess hall, as seen from the entrance

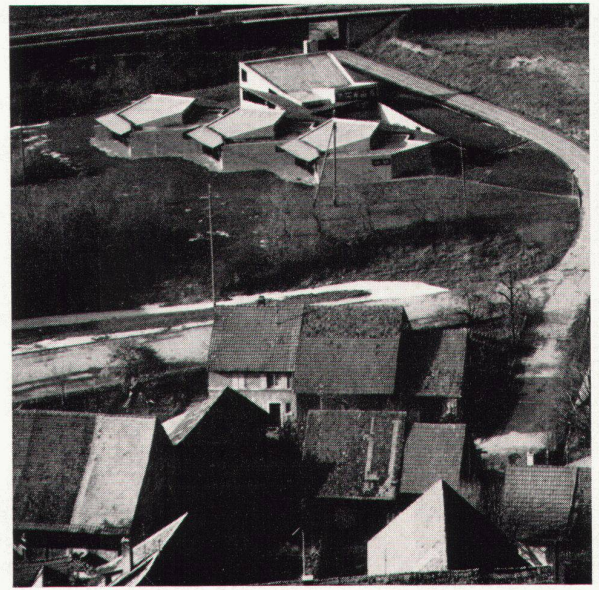
8
Klassenraum mit rückwärtig anschließendem Gruppenraum
Salle de classe avec pièce adjacente pour le travail en groupes
Classroom with adjacent group room to the rear

9
Gesamtansicht von Osten
Vue générale prise de l'est
Assembly view from the east

10
Gesamtansicht von Südwesten
Vue générale prise du sud-ouest
Assembly view from the southwest

11
Klassenraum; gleichmäßige Tageslichtausleuchtung durch die im Grundriß abgewinkelten Oberlichtbänder
Salle de classe; la distribution régulière de la lumière est assurée par des jours d'en haut suivant angle de la salle de classe
Classroom; regular distribution of daylight thanks to the skylights set at an angle

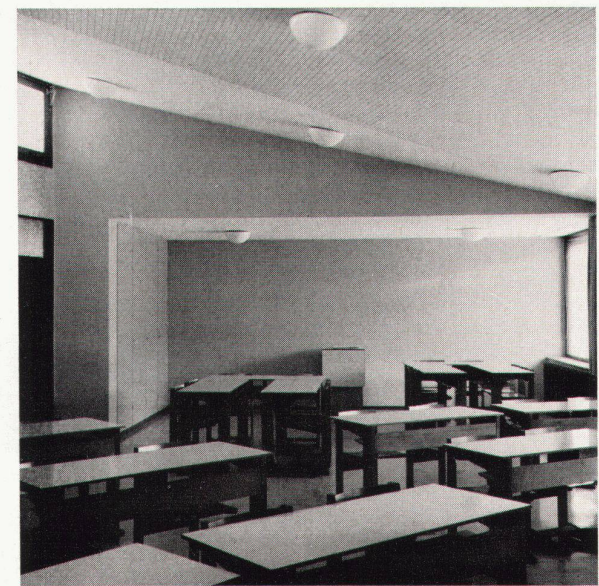
- 1 Zugang
- 2 Klasseneinheit gelb
- 3 Klasseneinheit rot
- 4 Klasseneinheit blau
- 5 Vorraum und Garderobe
- 6 WC
- 7 Klassenraum
- 8 Gruppenraum
- 9 Vorplatz für Unterricht im Freien
- 10 Gedeckte Pausenhalle
- 11 Pausenhof
- 12 Pflanzringe
- 13 Eingang Neben- gebäude (Windfang)
- 14 Lehrerzimmer
- 15 Werkraum
- 16 Werkplatz im Freien
- 17 Lehrgarderobe und WC, Putzraum
- 18 Heizungsraum
- 19 Schülerbücherei
- 20 Aufgang zu Lehrmittel- raum und Abstellraum
- 21 Parkplatz
- 22 Erweiterung Turnhalle
- 23 Erweiterung Lehr- schwimmbaden



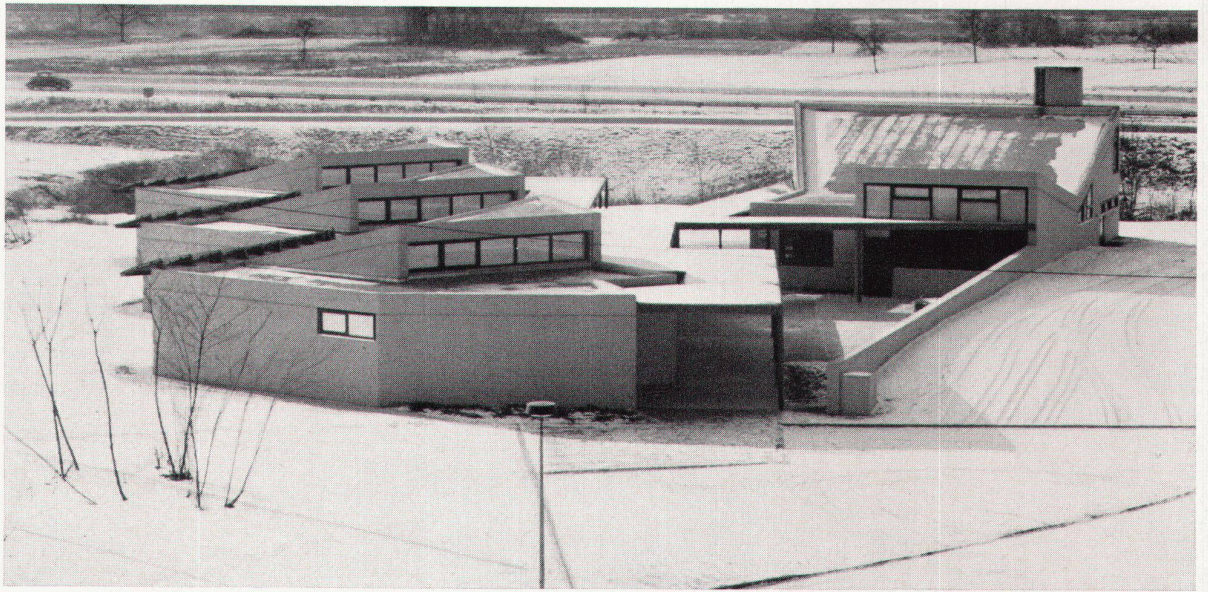
6



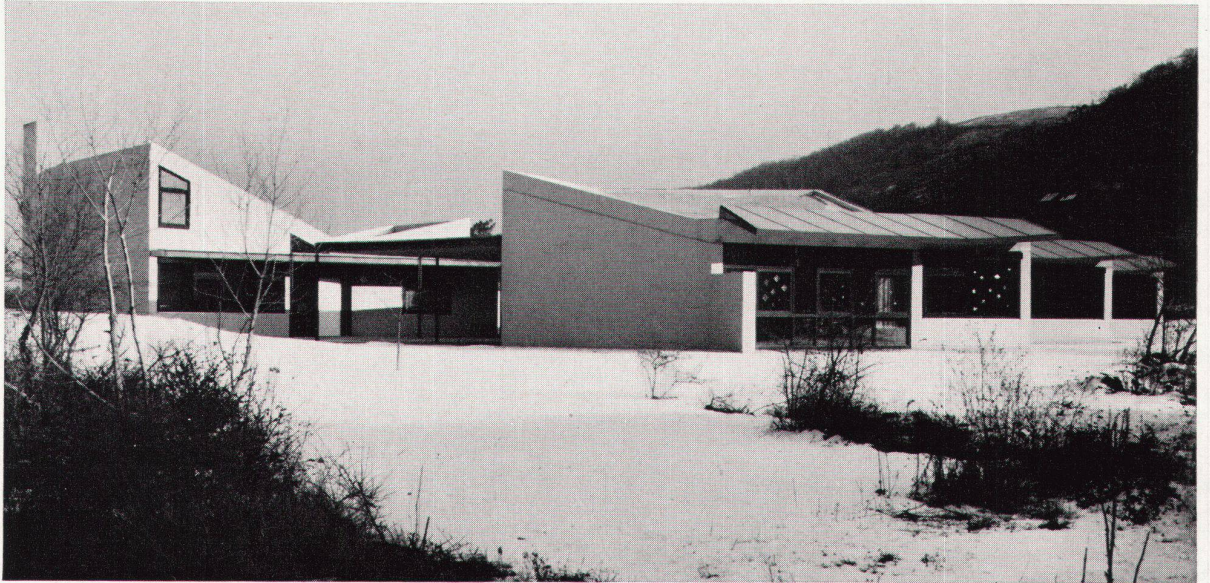
7



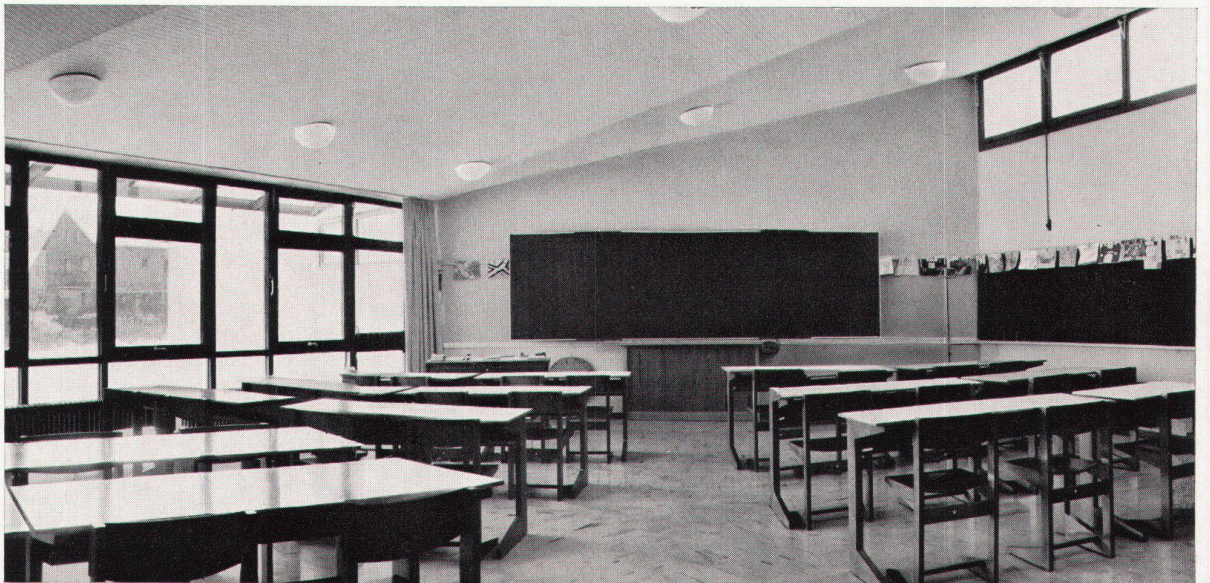
8



9



10



11