

Maison familiale à Savièse sur Sion : 1960-1961, Architecte : Prof. Pierre Foretay SIA, Pully

Autor(en): [s.n.]

Objektyp: **Article**

Zeitschrift: **Das Werk : Architektur und Kunst = L'oeuvre : architecture et art**

Band (Jahr): **50 (1963)**

Heft 4: **Einfamilienhäuser**

PDF erstellt am: **24.09.2024**

Persistenter Link: <https://doi.org/10.5169/seals-87047>

Nutzungsbedingungen

Die ETH-Bibliothek ist Anbieterin der digitalisierten Zeitschriften. Sie besitzt keine Urheberrechte an den Inhalten der Zeitschriften. Die Rechte liegen in der Regel bei den Herausgebern. Die auf der Plattform e-periodica veröffentlichten Dokumente stehen für nicht-kommerzielle Zwecke in Lehre und Forschung sowie für die private Nutzung frei zur Verfügung. Einzelne Dateien oder Ausdrucke aus diesem Angebot können zusammen mit diesen Nutzungsbedingungen und den korrekten Herkunftsbezeichnungen weitergegeben werden. Das Veröffentlichen von Bildern in Print- und Online-Publikationen ist nur mit vorheriger Genehmigung der Rechteinhaber erlaubt. Die systematische Speicherung von Teilen des elektronischen Angebots auf anderen Servern bedarf ebenfalls des schriftlichen Einverständnisses der Rechteinhaber.

Haftungsausschluss

Alle Angaben erfolgen ohne Gewähr für Vollständigkeit oder Richtigkeit. Es wird keine Haftung übernommen für Schäden durch die Verwendung von Informationen aus diesem Online-Angebot oder durch das Fehlen von Informationen. Dies gilt auch für Inhalte Dritter, die über dieses Angebot zugänglich sind.

Maison familiale à Savièse sur Sion

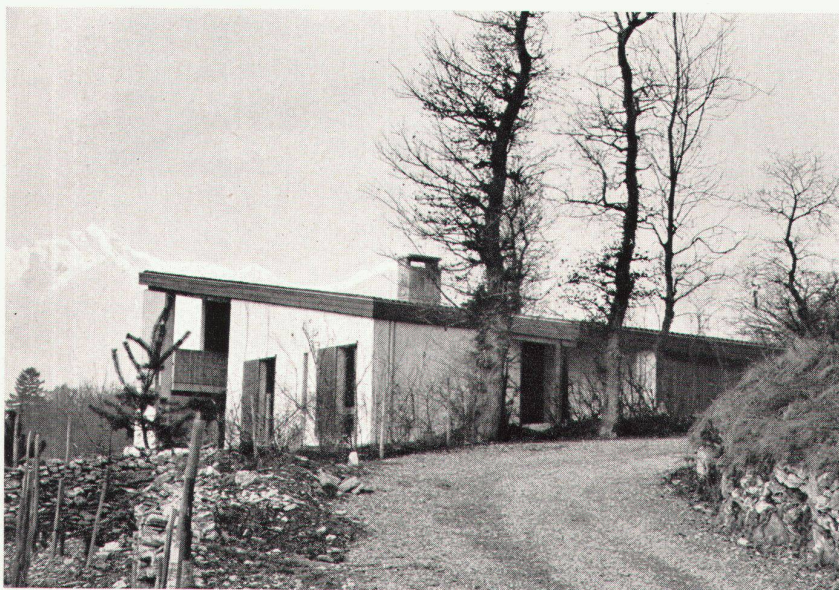
1960-1961. Architecte: Prof. Pierre Foretay SIA, Pully

Le paysage dans lequel s'inscrit cette habitation présente un caractère particulièrement intéressant: sur le flanc droit de la vallée du Rhône, une terrasse libre de toute construction s'étire en profondeur vers l'ouest, offrant une succession de légères dépressions, d'ondulations et de plates-formes inclinées, recouvertes partiellement de bosquets. Quelques grands arbres en soulignent le mouvement. Au loin apparaît par intermittences la silhouette familière du Valais.

La conception de cette maison, son implantation comme son rythme, tentent de prolonger vers l'intérieur l'atmosphère heureuse du site. On a écarté les vues plongeantes sur la vallée, les effets panoramiques qui eussent été tentants. On a replié les grandes ouvertures au fond des loggias. Le contact direct avec l'extérieur n'a lieu que par quelques endroits, toujours limités, mais choisis pour cadrer un épaulement d'une colline proche ou un groupe de verdure, afin d'en souligner l'intérêt.

L'intérieur de la maison est formé d'une suite continue d'espaces contrastés. Des plans d'ombre et de lumière nuancent la composition en profondeur. Ils évoquent par un certain côté le modelé vigoureux des constructions paysannes environnantes. La distribution des locaux sur plusieurs niveaux a permis une classification particulière des zones d'habitation, assurant à la fois l'indépendance des occupants et favorisant leurs rencontres: près de l'entrée un appartement pour les enfants, à l'entresol celui des parents; à mi-chemin des espaces variés pour la vie commune avec leurs services autonomes polarisent les zones et maintiennent la cohésion de l'ensemble. Par leur continuité, les espaces intérieurs cherchent ainsi à tempérer ce que pourrait avoir de schématique le principe fonctionnel de départ.

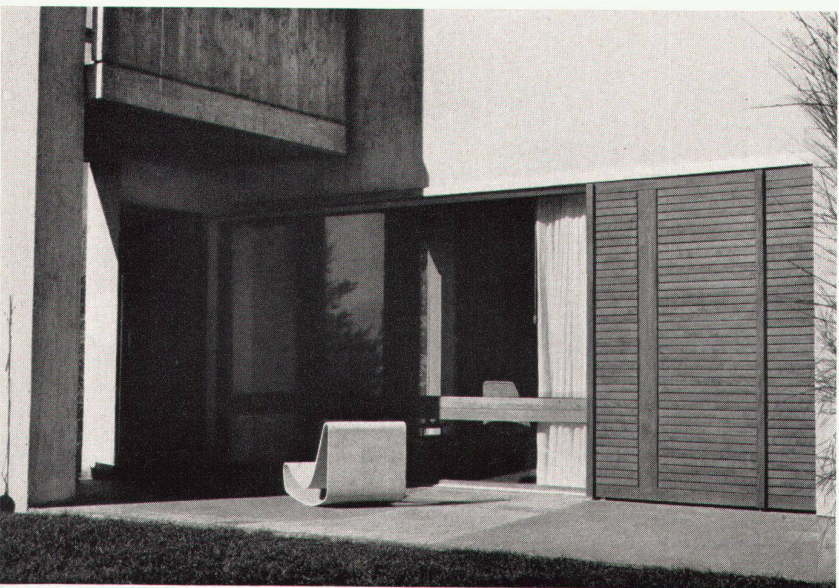
Enfin on a choisi des matériaux simples (murs crépis peints en blanc, sol en terre cuite, plafond en bois naturel) pour qu'ils contribuent par leur authenticité directe à l'atmosphère de sérénité qui se dégage finalement de cette maison.



1



2



3

1
Vue de la route d'accès au sud-est
Zufahrt im Südosten
Southeast access road

2
Vue prise du sud-ouest
Ansicht von Südwest
View from the southwest

3
La loggia devant le séjour
Loggia vor dem Wohnraum
Living-room porch

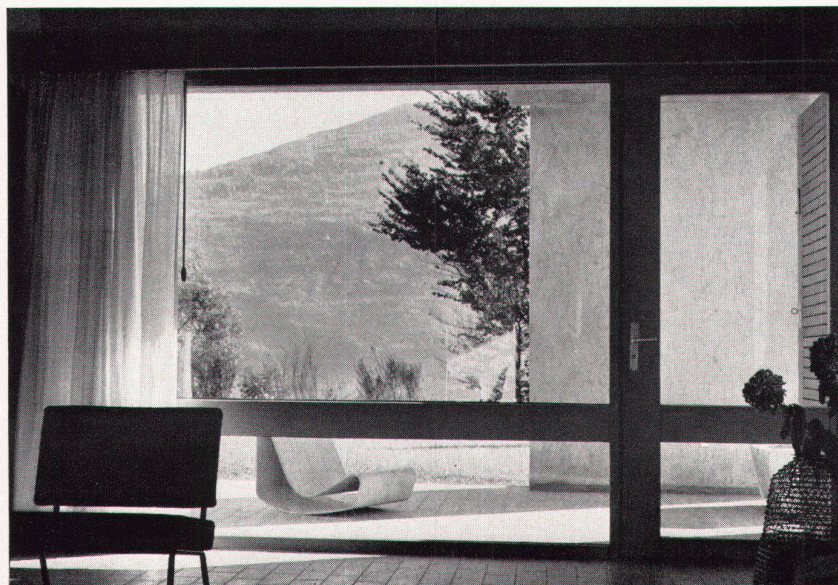
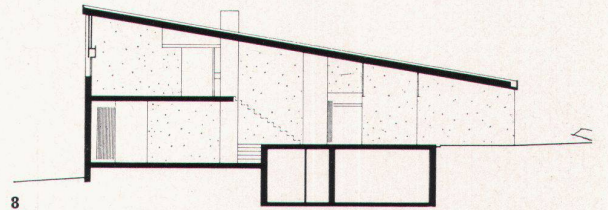
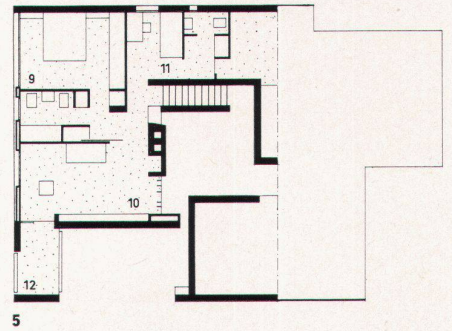
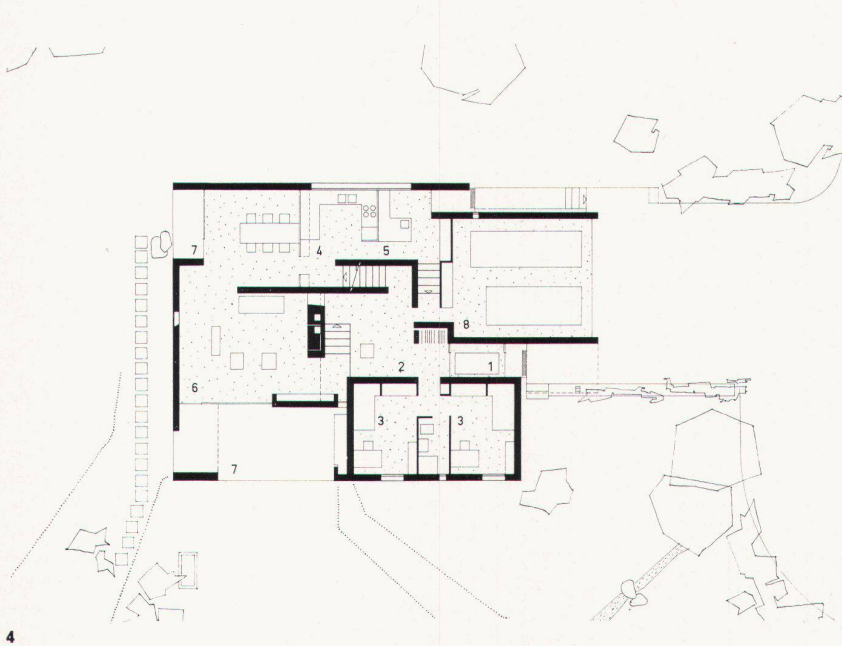
4
Plan du rez-de-chaussée
Grundriß Erdgeschoß 1 : 300
Groundfloor plan

5
Plan de l'étage
Grundriß Obergeschoß
Upper floor plan

6
La cheminée du séjour
Kamin im Wohnzimmer
Living-room fireplace

7
Grand vitrage du séjour au fond de la loggia
Fensterfront vor dem Wohnzimmer mit Durchblick auf die Loggia
Glazed partition between living-room and porch

8
Coupe
Schnitt
Cross-section



- 1 Entrée
- 2 Hall
- 3 Chambre d'enfants
- 4 Cuisine
- 5 Office, entretien
- 6 Séjour
- 7 Loggia
- 8 Garage
- 9 Chambre des parents
- 10 Studio
- 11 Chambre de bonne
- 12 Balcon