

Objektyp: **Advertising**

Zeitschrift: **Das Werk : Architektur und Kunst = L'oeuvre : architecture et art**

Band (Jahr): **50 (1963)**

Heft 1: **Wohnungsbau**

PDF erstellt am: **22.09.2024**

### **Nutzungsbedingungen**

Die ETH-Bibliothek ist Anbieterin der digitalisierten Zeitschriften. Sie besitzt keine Urheberrechte an den Inhalten der Zeitschriften. Die Rechte liegen in der Regel bei den Herausgebern.

Die auf der Plattform e-periodica veröffentlichten Dokumente stehen für nicht-kommerzielle Zwecke in Lehre und Forschung sowie für die private Nutzung frei zur Verfügung. Einzelne Dateien oder Ausdrucke aus diesem Angebot können zusammen mit diesen Nutzungsbedingungen und den korrekten Herkunftsbezeichnungen weitergegeben werden.

Das Veröffentlichen von Bildern in Print- und Online-Publikationen ist nur mit vorheriger Genehmigung der Rechteinhaber erlaubt. Die systematische Speicherung von Teilen des elektronischen Angebots auf anderen Servern bedarf ebenfalls des schriftlichen Einverständnisses der Rechteinhaber.

### **Haftungsausschluss**

Alle Angaben erfolgen ohne Gewähr für Vollständigkeit oder Richtigkeit. Es wird keine Haftung übernommen für Schäden durch die Verwendung von Informationen aus diesem Online-Angebot oder durch das Fehlen von Informationen. Dies gilt auch für Inhalte Dritter, die über dieses Angebot zugänglich sind.

Türen als bewegliche Elemente sind unterschiedlichen Beanspruchungen ausgesetzt. Wo Türen strapaziert werden, in Fabriken und Bürogebäuden, in Spitälern und Schulhäusern, sind Stahlblechtüren das richtige. Die Qualität und das Aussehen dieser Türen werden Sie überraschen. Verlangen Sie bitte unseren Prospekt ST.

## Stahlblechtüren

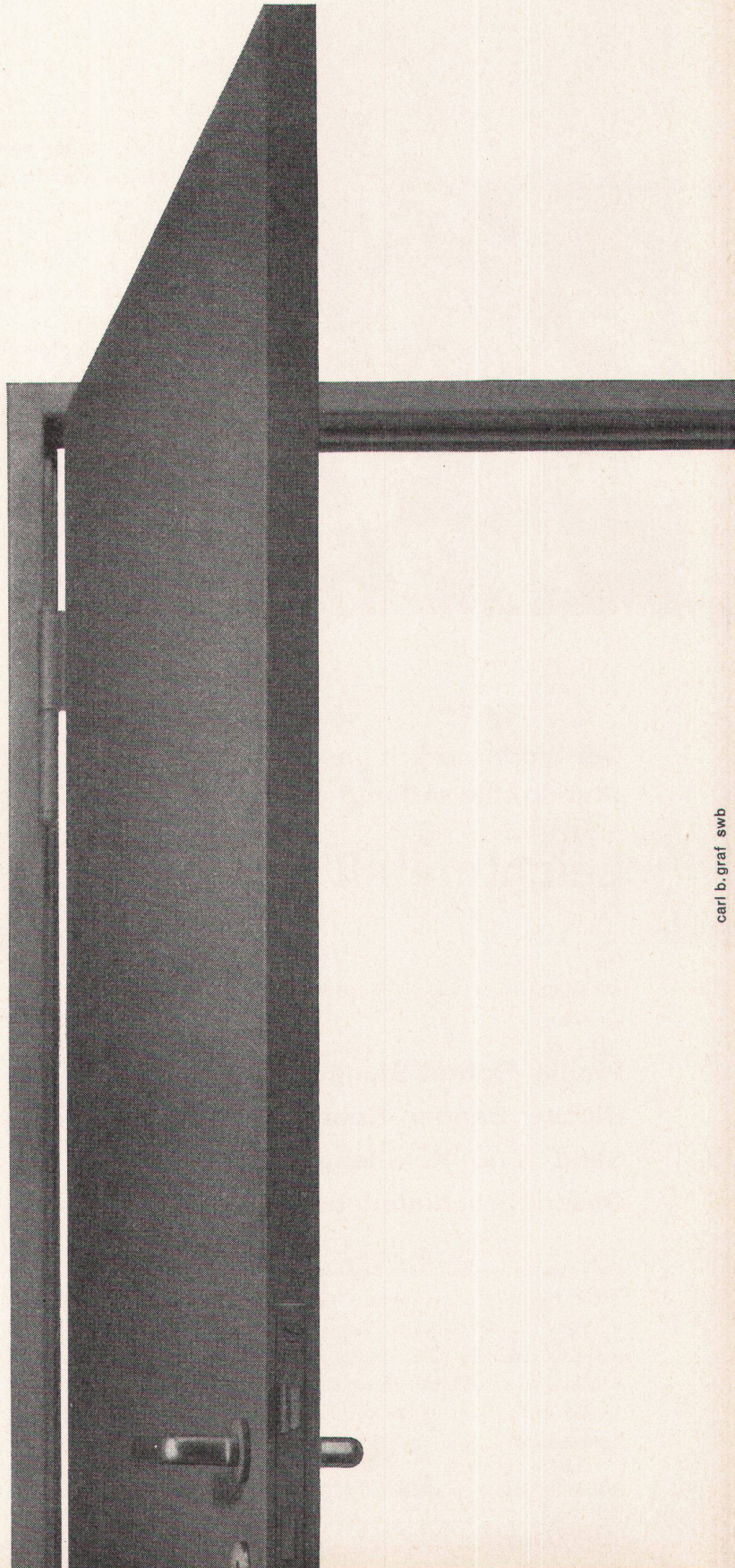
## ein- und doppelwandig

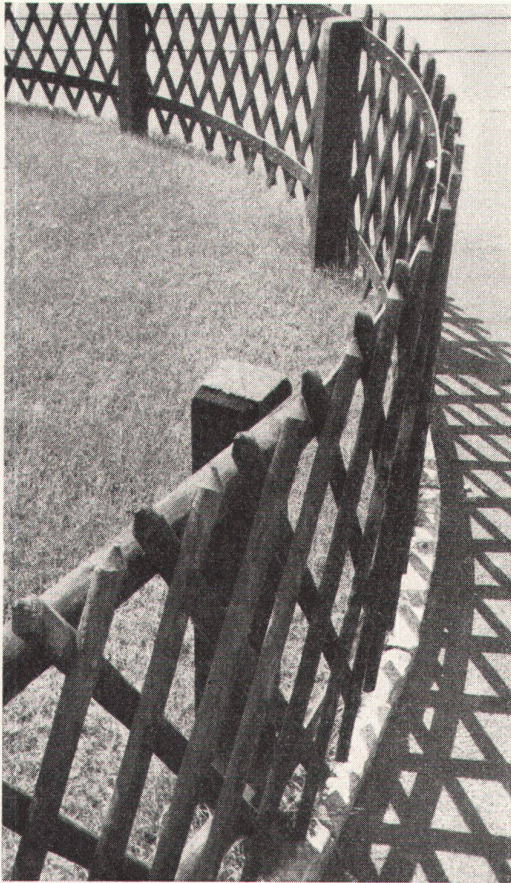
**Metallbau AG**

**Zürich**

Anemonenstrasse 40  
ZÜRICH 9/47  
051/52 13 00

**norm<sup>®</sup>**





# Müller-Zäune 1000fach bewährt

Immer wieder vertrauen Architekten, Bauherren, Behörden, Industriebetriebe, Verwaltungen unsern Fachleuten die Lösung ihrer Einzäunungsprobleme an. Sie wissen, daß wir für jeden speziellen Fall den passenden Zaun liefern und fachmännisch aufstellen können.

Unser Fabrikationsprogramm umfaßt Holz-, Drahtgeflecht- und Knotengitter-Zäune für Wohn- und Industriebauten, Einfriedungen von Straßen und Arealen.

Der neue Katalog 1962 gibt Ihnen einen kompletten Überblick. Wir stellen Ihnen diesen gerne zu.

## Müller & Co., Zaunfabrik

Löhningen SH	053 691 17
Zürich	051 262 845
St. Gallen	071 2723 86
Basel	061 3347 58
Winterthur	052 213 85
Chur	081 242 10

**Der moderne Stil unserer  
Architektur verlangt**

## Leichtmetall

Wir fabrizieren in jeder Form und allen Aluminium-Legierungen:

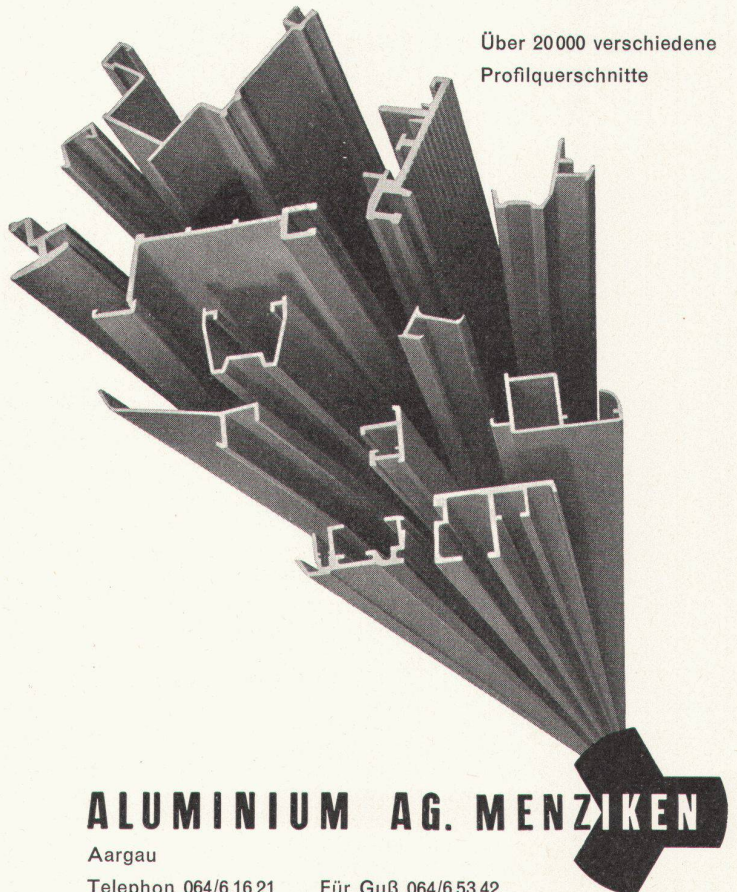
**Profile Rohre Stangen  
Bleche Bänder Ronden  
Sand- und Kokillenguß  
Gesenkgeschmiedete Teile**

Verlangen Sie bitte unsere Dokumentation über Bau-profile (Fenster – auch vollisolierende Fensterprofile ALISOL –, Türen, Geländer, Bedachungen, Fassadenverkleidungen, gefärbte Bänder für Storen usw.) oder unverbindliche Konstruktionsberatung

Objektausführung durch die Metallbaufirmen und Schlossereien

Standardprofile und -bleche ab Lager lieferbar

Über 20000 verschiedene  
Profilquerschnitte



**ALUMINIUM AG. MENZIKEN**

Aargau

Telephon 064/6 1621

Für Guß 064/6 5342