

Objektyp: **Advertising**

Zeitschrift: **Das Werk : Architektur und Kunst = L'oeuvre : architecture et art**

Band (Jahr): **49 (1962)**

Heft 12: **Formgebung**

PDF erstellt am: **19.09.2024**

Nutzungsbedingungen

Die ETH-Bibliothek ist Anbieterin der digitalisierten Zeitschriften. Sie besitzt keine Urheberrechte an den Inhalten der Zeitschriften. Die Rechte liegen in der Regel bei den Herausgebern.

Die auf der Plattform e-periodica veröffentlichten Dokumente stehen für nicht-kommerzielle Zwecke in Lehre und Forschung sowie für die private Nutzung frei zur Verfügung. Einzelne Dateien oder Ausdrucke aus diesem Angebot können zusammen mit diesen Nutzungsbedingungen und den korrekten Herkunftsbezeichnungen weitergegeben werden.

Das Veröffentlichen von Bildern in Print- und Online-Publikationen ist nur mit vorheriger Genehmigung der Rechteinhaber erlaubt. Die systematische Speicherung von Teilen des elektronischen Angebots auf anderen Servern bedarf ebenfalls des schriftlichen Einverständnisses der Rechteinhaber.

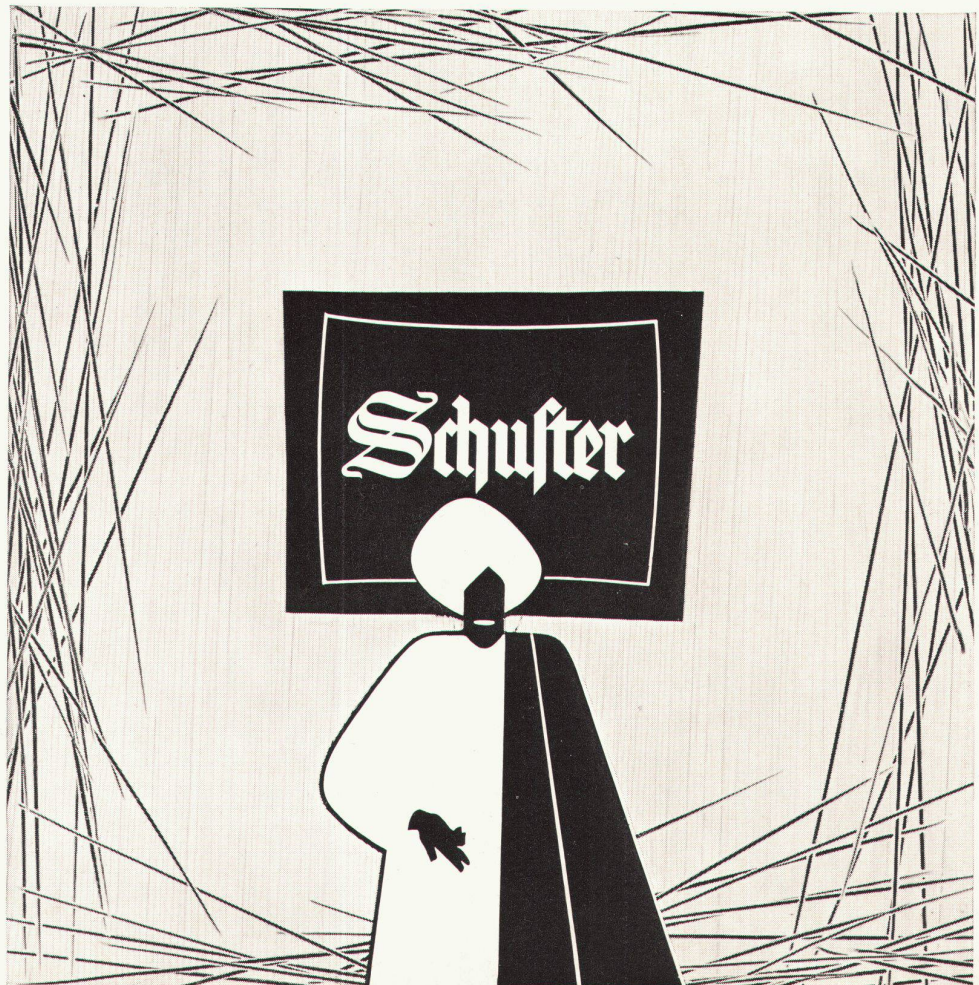
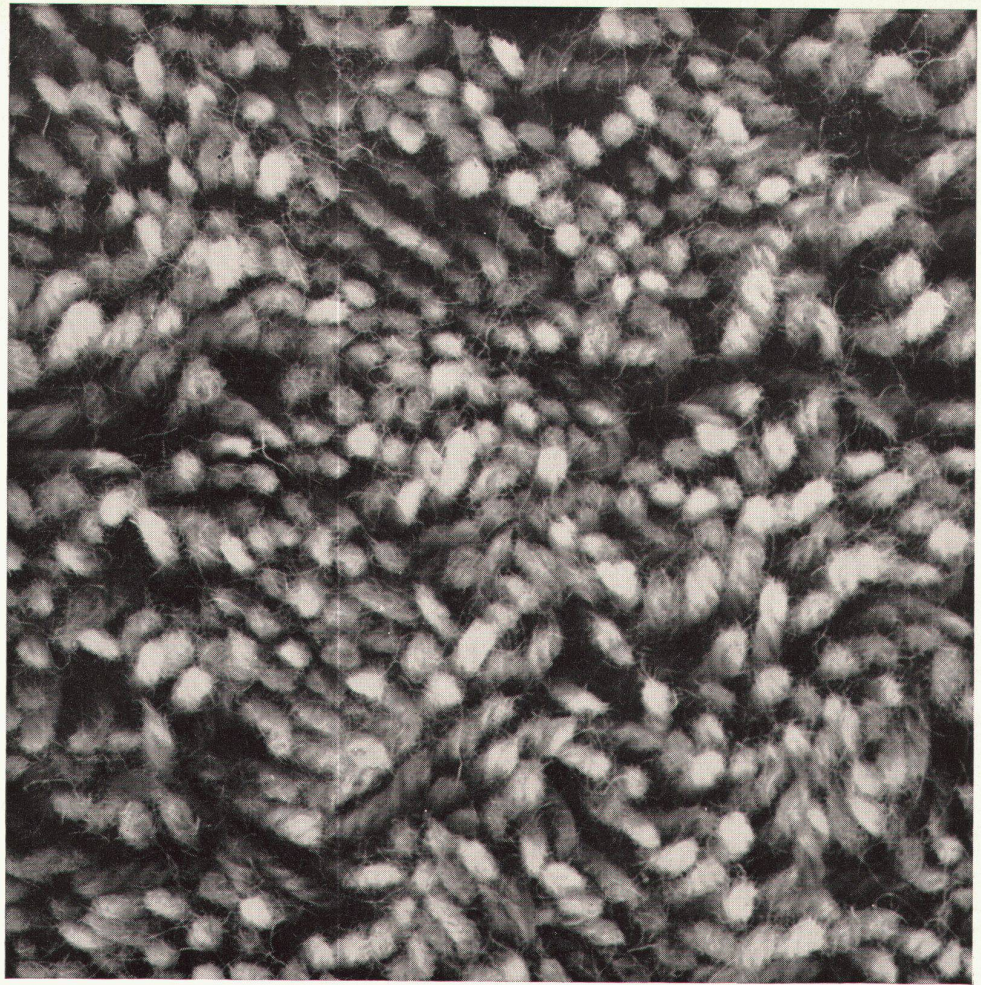
Haftungsausschluss

Alle Angaben erfolgen ohne Gewähr für Vollständigkeit oder Richtigkeit. Es wird keine Haftung übernommen für Schäden durch die Verwendung von Informationen aus diesem Online-Angebot oder durch das Fehlen von Informationen. Dies gilt auch für Inhalte Dritter, die über dieses Angebot zugänglich sind.

SUOMI

... eine überaus aparte Teppich-Neuheit. Wer auf schöne, reiche Materialwirkung Wert legt, wird von diesem Teppich begeistert sein. Seine besonderen Merkmale sind die wohlabgewogenen, zum Teil verhaltenen Farbtöne, die sich mit dem langhaarigen Flor aus erlesenem Wollmaterial zu einer unvergleichlichen dekorativen Einheit verbinden. Der Einfluss der hochentwickelten nordischen Wohnkultur ist unverkennbar. An diesem Teppich werden auch Sie Gefallen finden. In 12 verschiedenen Farbkombinationen und in Formaten bis 220 x 310 cm bietet Suomi manifoldige Anwendungsmöglichkeiten.

Preisbeispiel:
140 x 180 cm Fr. 185.-



Zürich, Bahnhofstrasse 18
St. Gallen, Multergasse 14



Die Energie mit neuem Gesicht - GAS Mit dem Aufschwung des Gases haben die Gasapparate mit ihren raffinierten technischen Neuerungen Schritt gehalten; ihre Formen sind so schön und harmonisch wie nie zuvor. Ein Besuch bei Ihrem Gaswerk oder Ihrem Installateur wird den Beweis unserer Behauptung liefern.

Gas ist im Haushalt vielseitig verwendbar zum Kochen, für die Warmwasserproduktion, zum Waschen, Trocknen, Heizen und Kühlen. Ihr Gaswerk wird Sie über die Konditionen für die Ausführung von Gasinstallationen und für die Lieferung von Gasapparaten orientieren.

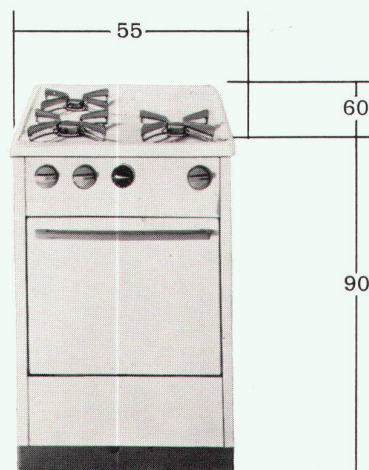


Wer mit Gas plant und Gas installiert, rechnet für heute und denkt für die Zukunft.

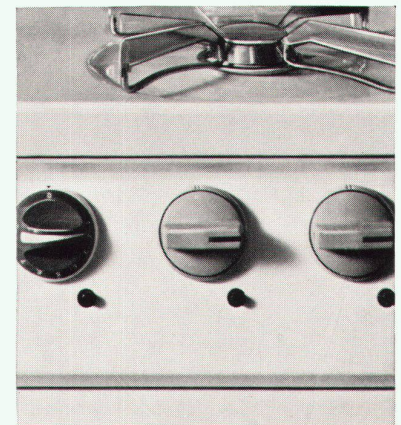
- Neue und neuzeitliche Linienführung:** Harmonische und ansprechende Formgebung sind ihre Merkmale. In gediegenem Grau und leuchtendem Rot heben sich die Bedienungsgriffe vom pastellweissen Herd ab.
- Moderne Norm:** Kubische Bauform zum Anschieben, Freistellen und Einschieben mit geschlossener, nach hinten verlängerter und leicht erhöhter Herdplatte. Gesicherte Bedienungsgriffe.
- Federnde, abhebbare Pfannenträger:** Unverwüstlich und elegant sind die neuen Pfannenträger aus Chromnickelstahl, deren Federung ein sicheres Aufliegen des Kochgeschirrs garantiert.
- Schwenkbrennersystem:** Verschwenkbare Brenner gestatten das Einstellen von Ober- und Unterhitze. Der geräumige, automatisch regulierte Backofen eignet sich vortrefflich zum Grillieren.
- Zündsicherungen:** Vollgesicherte Brenner können auf Wunsch und gegen Mehrpreis geliefert werden; die Gaszufuhr wird automatisch unterbrochen, wenn die Flamme nicht brennt.
- Vielfältiges Angebot:** Normalmodelle mit 3 und 4 Kochstellen sowie mannigfaltige Spezialausführungen. Abschlussdeckel, Geräteschublade und Abstellplatten werden als Zubehör geschätzt.



Gasherd BONO
angeschoben an den Küchenblock;
die Trennfuge ist abgedeckt



Normierte Abmessungen 55/60/90
Höhe variabel nach Wunsch 80+85



Gasherd BONO mit Zündsicherung
für Koch- und Backofenbrenner





Richtig durchgeplant und funktionell eingerichtet mit neuzeitlichen
Apparaten und Kochgeräten...
Wände, Schränke und Rüsttische verkleidet mit Durolux — äußerst
kratz-, stoß- und hitzefest... unverwüstlich.
So ist die moderne Küche: bequem sauber zu halten, hygienisch,
strahlend, leuchtend — eine Freude, darin zu wirken...

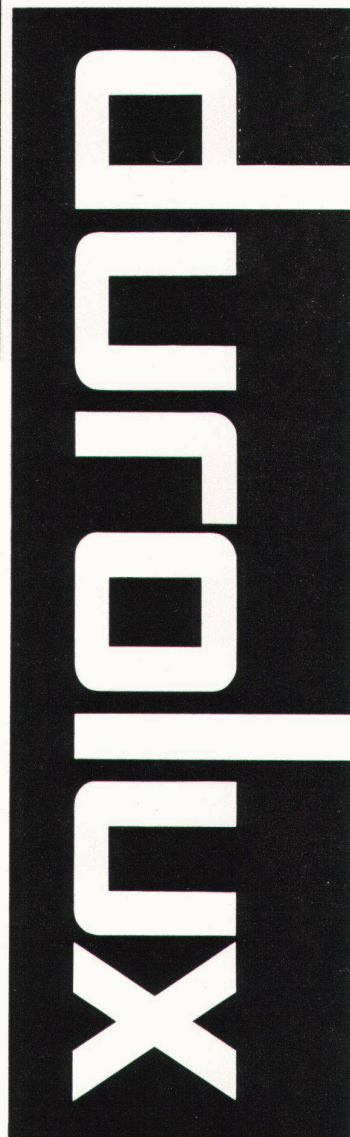
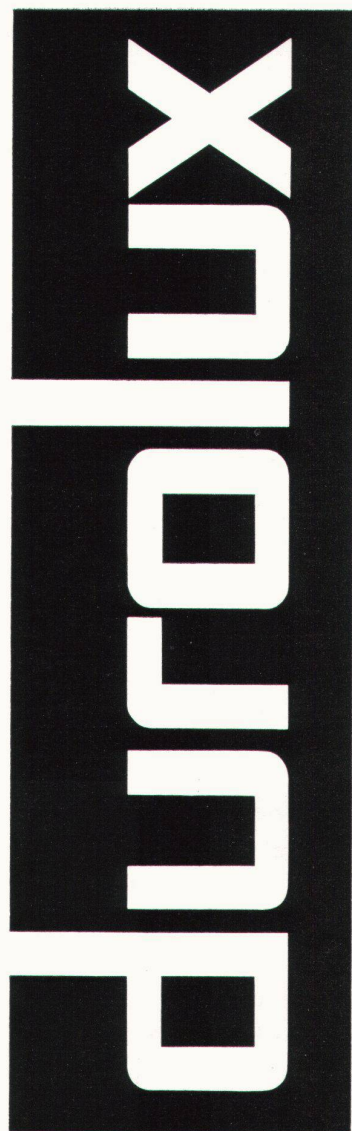
Verzeichnis der Durolux-Platten
siehe Rückseite

Durolux, mit seiner farbig-dekorativen Oberfläche, wurde für den Möbel- und Innenausbau geschaffen. Es ist hervorragend stoß-, kratz- und hitzefest, sowie unempfindlich gegen Fruchtsäfte, Weine, Öle, Fette und sehr viele aggressive Chemikalien. Durolux – geruchlos, dauerhaft und seidenglänzend – wird in drei verschiedenen Ausführungen hergestellt:

Dicke	Typ	Format
1,3 mm	reine Kunststoffplatte	122 × 250 cm
3,5 mm	kunststoffbeschichtete Holzfaserver- Hartplatte	ca. 124 × 252 cm
5 mm	Schieberplatte, beidseitig beschichtet	ca. 124 × 252 cm

Ein weiterer Vorzug: Alle Sorten sind in den gleichen Farben und Dessins erhältlich – total über 80 verschiedene Platten, die sich beliebig miteinander kombinieren lassen. Durolux ist ein Pavatex-Produkt; seine Marke ist geschützt.

Bezugsquellennachweis
und technische Beratung:
Pavatex AG
Jenatschstraße 4, Zürich 2
Tel. 051 23 76 76



BON

Bon für Durolux-Dokumentation
einsenden an Pavatex AG, Postfach, Zürich 27

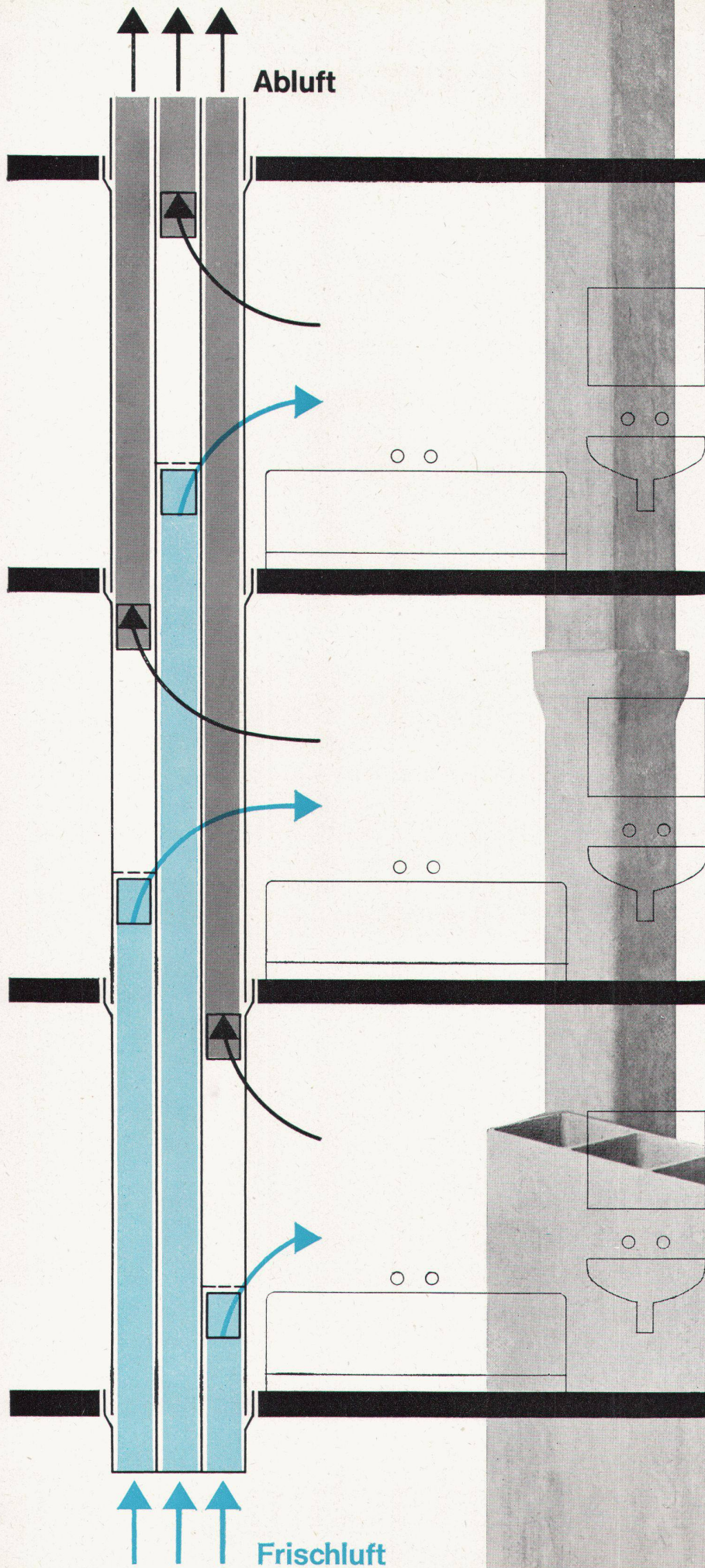
K 1 2 3 4 5 6

Name _____

Firma _____

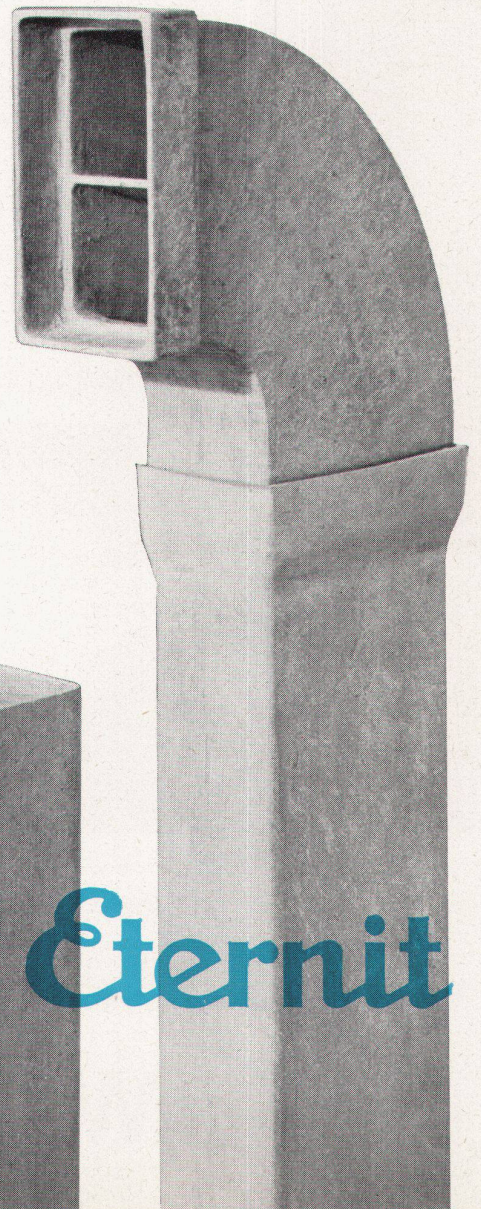
Adresse _____

Ich interessiere mich ferner für Prospekte über folgende Anwendungsgebiete von Pavatex-Platten:



Mehrteilige
Eternit-Luftkanäle
für die
Zu- und Abluft
untereinander angeordneter
Bäder und Küchen
in Wohnhäusern.
Lieferbar in
geschoss hohen Längen,
schallhemmend,
innen und aussen glatt.

Eternit AG Niederurnen GL 058.415 55



Eternit

Industrieböden



Atelier Plancher/Doswald

Duratex-Hartbeton in Verarbeitung

Der Duratex-Hartbeton-Belag ist das Ergebnis einer fachgerechten Mischung und Verarbeitung von speziellen

Härtestoffen. Er nützt sich praktisch kaum ab, ist daher staubfrei und leicht zu reinigen. Als trittsicherer, undurchlässiger, gegen Öl, Petrol, Benzin und Laugen unempfindlicher Bodenbelag eignet er sich besonders für Fabrik- und Lagerhallen, Garagen, Rampen usw. Er wird in Grau, Grün oder Rot ausgeführt.

Ausserdem führen wir aus:

Fama-Hartmagnesit, Novafalt-Hartasphalt
Kieserling-Spezialbeton, Holzplasterung.

Walo Bertschinger AG
Limmatstrasse 73
Telephon 051/44 66 60, Zürich

Walo

Bertschinger AG



Ein altes Problem elegant gelöst

mit dem neuen Pfannen- und Flaschenschrank von Forster. In einem einzigen Abteil Ihrer Forster-Küchenkombination lassen sich nun 3-4 Pfannen, 1 Suppentopf, 1 Dampfkochtopf, 1 Fleischtopf, alle samt Deckel, sowie 5 Literflaschen nebst allen notwendigen Küchengeräten mühelos unterbringen.

Erstmalig findet auch die Bratpfanne, die sogar heiss versorgt werden kann, ihren Platz. Und das Erstaunliche, jedes Gerät steht sofort mühelos griffbereit zur Verfügung.

Die neue Forster-Idee, 5 einzelne, spielend leicht gleitende Tablare und Behälter raffiniert anzuordnen, hat diese vollkom-

mene Raumausnutzung möglich gemacht.

Statt wie bisher den ganzen, schweren Auszug zum Erreichen eines Gerätes herauszuziehen, genügt ein leichter Fingerzug am entsprechenden Tablar und das Gewünschte steht für Sie bereit.

Dieser Schrank bringt eine wirk-

liche Verbesserung eines alten Küchenproblems, ein Vorteil, der nur Forster bietet. Denken Sie auch daran, Stahl-Küchenkombinationen sind unverwundlich!

Verlangen Sie unverbindlich unseren Prospekt, er gibt Ihnen genauere Auskunft.

forster

Aktiengesellschaft
Hermann Forster, Arbon

Durisol

Montagehalle der Firma Emil Haefely + Co. AG, Basel



Architekten: Suter & Suter, SIA/BSA, Basel

Fassadenverkleidung mit vertikalen Durisol-Aussenwandplatten. Dacheindeckung mit Durisol-Dachplatten.

Wo die Wirtschaftlichkeit für die Erstellung von Industriebauten im Vordergrund steht, bietet die Anwendung von vorgefertigten Durisol-Platten für Wand- und Dachkonstruktionen entscheidende Vorteile.

Das geringe Gewicht der Elemente erlaubt eine sparsame Dimensionierung der Tragkonstruktion. Der Bauvorgang wird ganz wesentlich vereinfacht und verkürzt.

Durisol AG für Leichtbaustoffe, Dietikon/ZH Telefon 051/88 69 81

Türen als bewegliche Elemente sind unterschiedlichen Beanspruchungen ausgesetzt. Wo Türen strapaziert werden, in Fabriken und Bürogebäuden, in Spitälern und Schulhäusern, sind Stahlblechtüren das richtige. Die Qualität und das Aussehen dieser Türen werden Sie überraschen. Verlangen Sie bitte unseren Prospekt ST.

Stahlblechtüren

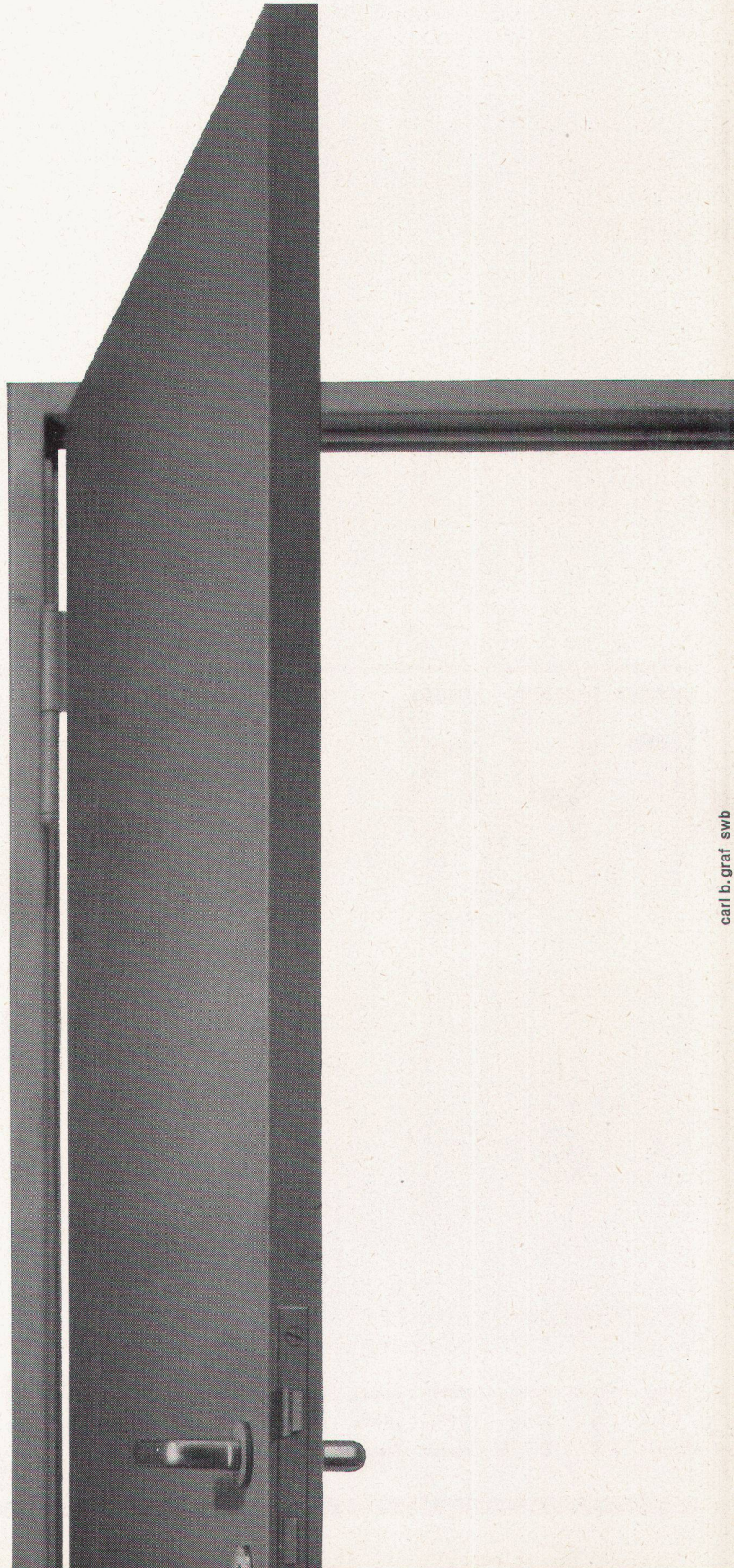
ein- und doppelwandig

Metallbau AG

Zürich

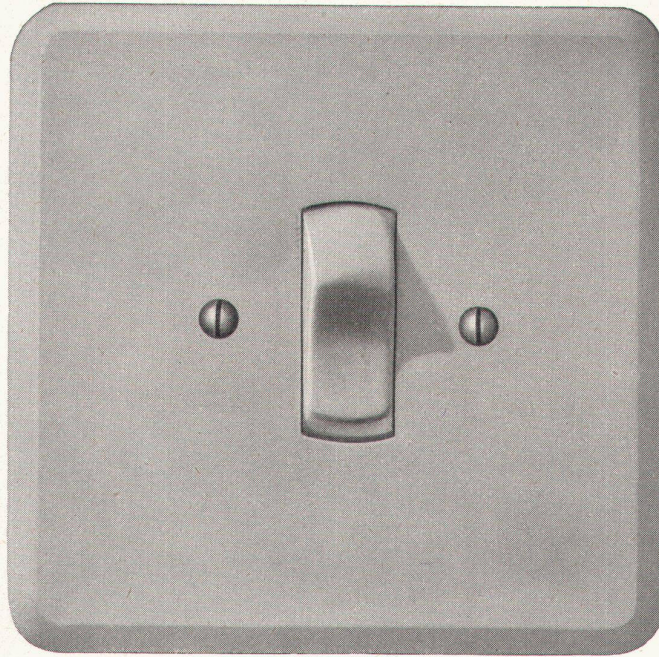
Anemonenstrasse 40
Zürich 9/47
051/5213 00

norm[®]





Verschiedene unserer Modelle wurden mit der Anerkennungsurkunde «Die gute Form» ausgezeichnet.

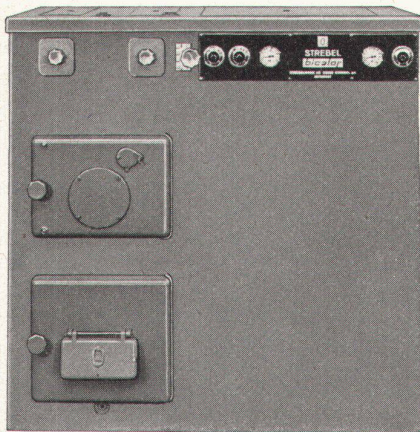


Unser Prinzip: Stete Auswertung des technischen Fortschrittes zur Hochhaltung der Qualität und Entwicklung der guten Form

Ein Ergebnis: Der geräuscharme, mit Silberkontakten ausgerüstete Feller»-Kippbalkenschalter, von ungewöhnlich langer Lebensdauer

Adolf Feller AG Horgen

FÜR WÄRME + WARMWASSER



STREBEL-**bicaloj**, der hervorragende Kombikessel für behagliche Wärme in allen Räumen sowie für billiges heißes Wasser – so viel Sie wollen.

STREBEL-**bicaloj** ein Qualitätsprodukt; in Leistung, Wirtschaftlichkeit und Lebensdauer weit über dem Durchschnitt.

STREBELWERK AG ROTHRIST

STREBEL-bicaloj****

I h hauser vsg



**hirsch metall
bau biel
leicht metall
fenster fassaden**

**hirsch metall bau
biel 8
tel 032 4 45 14
büro zürich
wachtelstrasse 27
zürich 2 38
tel 051 45 96 49**

**schulhaus
champagne biel
max schlup
sia bsa biel**



DURCHSCHLAGEND SIND DIE ERFOLGE VON NOVOPAN

Fünf entscheidende Punkte — fünf überzeugende Vorteile! **NOVOPAN dämmt Schall und Lärm:** Im Gegensatz zu andern Materialien erstreckt sich gemäss EMPA-Bericht 15007/10-12 die ausgezeichnete schalldämmende Wirkung von Novopan über alle Tonfrequenzen. **NOVOPAN isoliert gegen Kälte und Wärme:** Novopan weist eine bessere Isolationsfähigkeit als beispielsweise Eichenholz und eine annähernd gleich grosse wie Korkplatten auf. **NOVOPAN hat das beste Stehvermögen:** Markant und typisch ist bei Novopan der dreischichtige Aufbau. Die mittlere Schicht besteht aus kleinsten

Spreisseln. Durch die richtungslose Streuung ergibt sich eine tausendfache Absperrung. **NOVOPAN ist feuerhemmend:** Grossversuche unter Anleitung der EMPA haben bewiesen, dass Novopan in entsprechender Konstruktion für feuerhemmende Türen und Abschlüsse geeignet ist. **NOVOPAN ist schraub- und nagelfest:** Die Novopan-Platte weist eine einwandfreie Festigkeit auf, welche die Montage jeder Art Beschläge erlaubt. NOVOPAN bietet Ihnen jedoch noch weitere Vorteile, wie technischer Beratungsdienst mit 15jähriger Erfahrung, periodisch erscheinende NOVOPAN-Nachrichten u. a.

NOVOPAN®

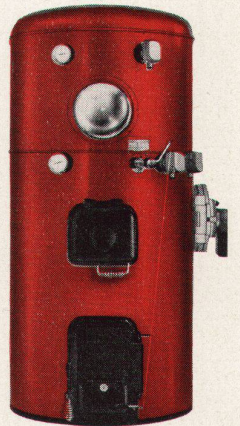
NOVOPAN AG KLINGNAU TEL. 056/51335

Ja, der Hoval-Kessel hilft Ihnen Geld sparen!

Beispiele aus der Praxis zeigen immer wieder, dass Hoval-Anlagen für Heizung und Warmwasser zusammen kaum mehr Oel verbrauchen als gewöhnliche Heizkessel für die Heizung allein. Warum? Weil der Hoval-Kessel aus Stahl ist. Weil sein fugenloser Feuerraum Falschluff verhindert. Weil er keine Chamottierung braucht und natürlich auch dank der Hoval-Automatik. Aber da ist noch ein entscheidender Grund: Die rasante Boileraufheizung nach dem patentierten Hoval-Prinzip!

Die hohe Wirtschaftlichkeit ist nicht der einzige Vorteil des Hoval-Kessels. Ebenso wichtig ist der Komfort, den er Ihnen bietet: Eine automatische Heizung. Die Möglichkeit der Verfeuerung von Oel und festen Brennstoffen ohne Umstellung. Und dazu unbeschränkt Warmwasser. Das ganze Jahr warmes Wasser im Überfluss! Ja, der Hoval-Kessel ist wirklich ein vorteilhafter Heizkessel, der richtige Heizkessel auch für Ihr Haus! Verlangen Sie bitte nähere Unterlagen.

Hoval Ing. G. Herzog + Co. Feldmeilen/ZH
Telefon 051/731282
Basel Bern Lausanne Lugano
Verkauf und Service auch in
Westdeutschland (Krupp-Kessel),
Oesterreich, Benelux, England, Frankreich



Hoval Kessel





Komfort und Hygiene



colovinyl

...beides schafft COLOVINYL, die moderne Giubiasco-Bodenplatte aus PVC-Asbest, unempfindlich gegen Schmutz, Nässe, Säuren und Fette – mühelos zu pflegen.

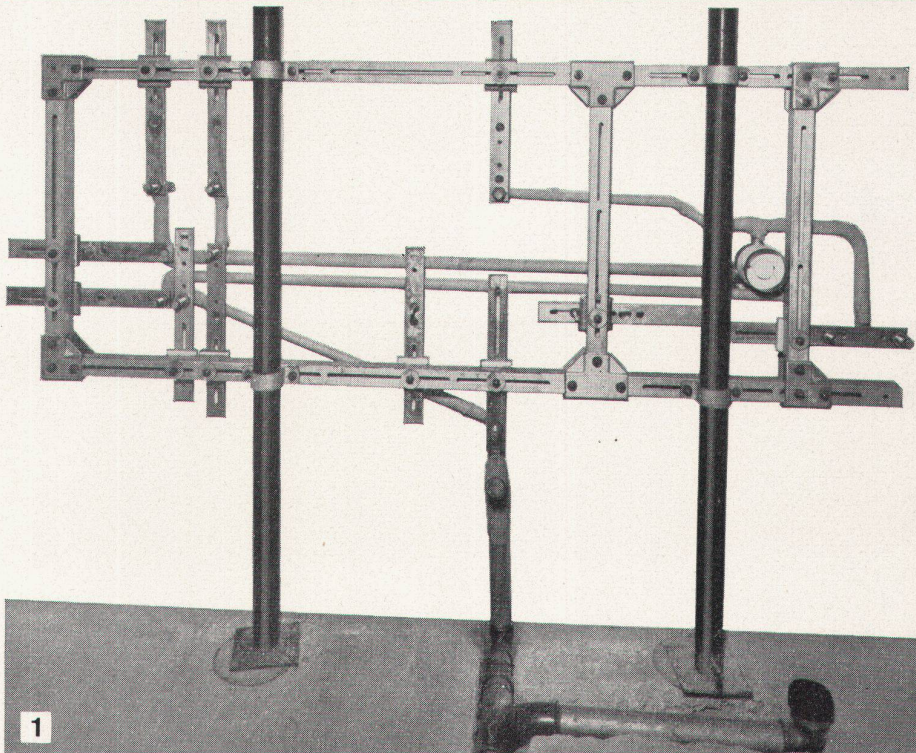
COLOVINYL in seinen vielen schönen Farben und seiner erprobten Materialzusammensetzung erlaubt besonders gediegene Gestaltungsmöglichkeiten. Das erwirbt ihm immer mehr Freunde unter Bauherren und Architekten. COLOVINYL

ist angenehm zu begehen und wird dort sehr geschätzt, wo man den ganzen Tag stehen muss: in der Küche, in Verkaufsläden, Laboratorien, Coiffeursalons – aber auch in Restaurants, Hallen, Entrées und Badezimmern ist COLOVINYL heute der bevorzugte Bodenbelag.

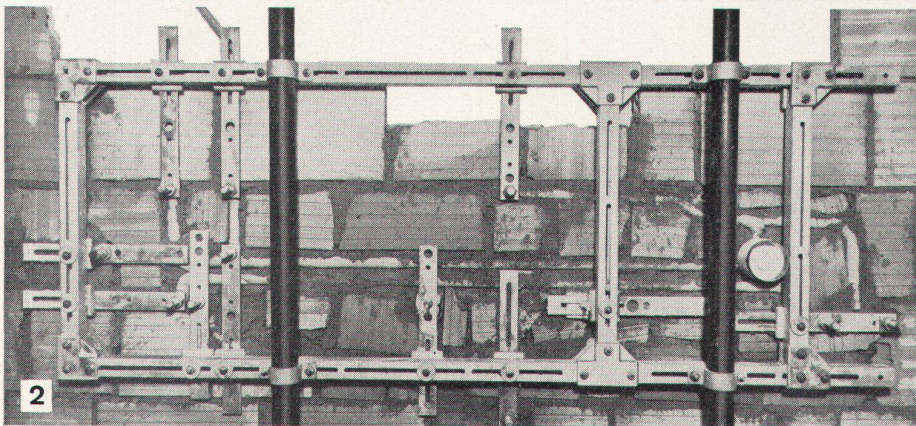
Offerten, Verkauf und Verlegen durch die Fachgeschäfte; Auskünfte und Muster auch durch die Fabrik.

ein Erzeugnis der Linoleum AG, Giubiasco/TI, Tel. 092 / 5 12 71

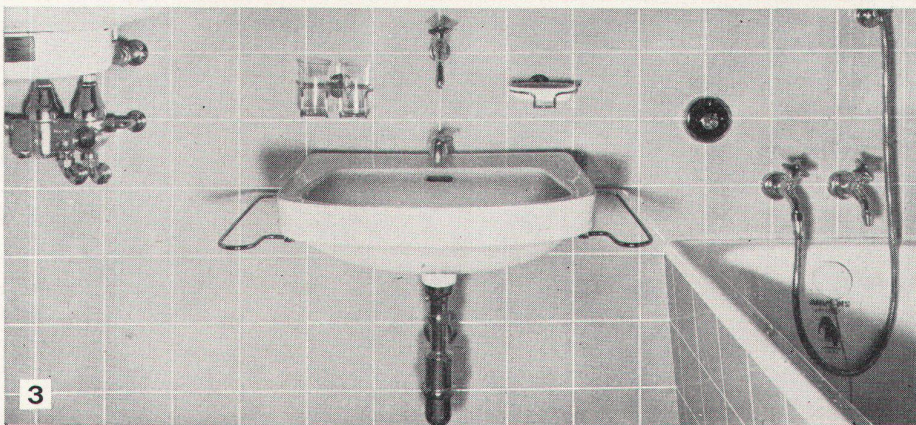
Die +GF+ Montagemethode



1



2



3

Die Montage-Vorrichtung

ist die praktische Ergänzung der seit Jahren bewährten +GF+ Montagemethode. Sie erlaubt Anschlussleitungen für Einzel-Apparate, Apparate-Gruppen im Wohnungs-, Schulhaus- oder Industriebau etc. **vor dem Aufmauern der Wand zuverlässig und genau zu montieren.**

Sie eignet sich dank ihrer Verstellbarkeit für jede Installation; ihre Anwendung ist z. B. nicht von einem Standard-Grundriss (Wohnungsbau) abhängig.

1
+GF+ Montage-Vorrichtung mit montierten Anschlussleitungen, an Deckenstützen unverrückbar fixiert.

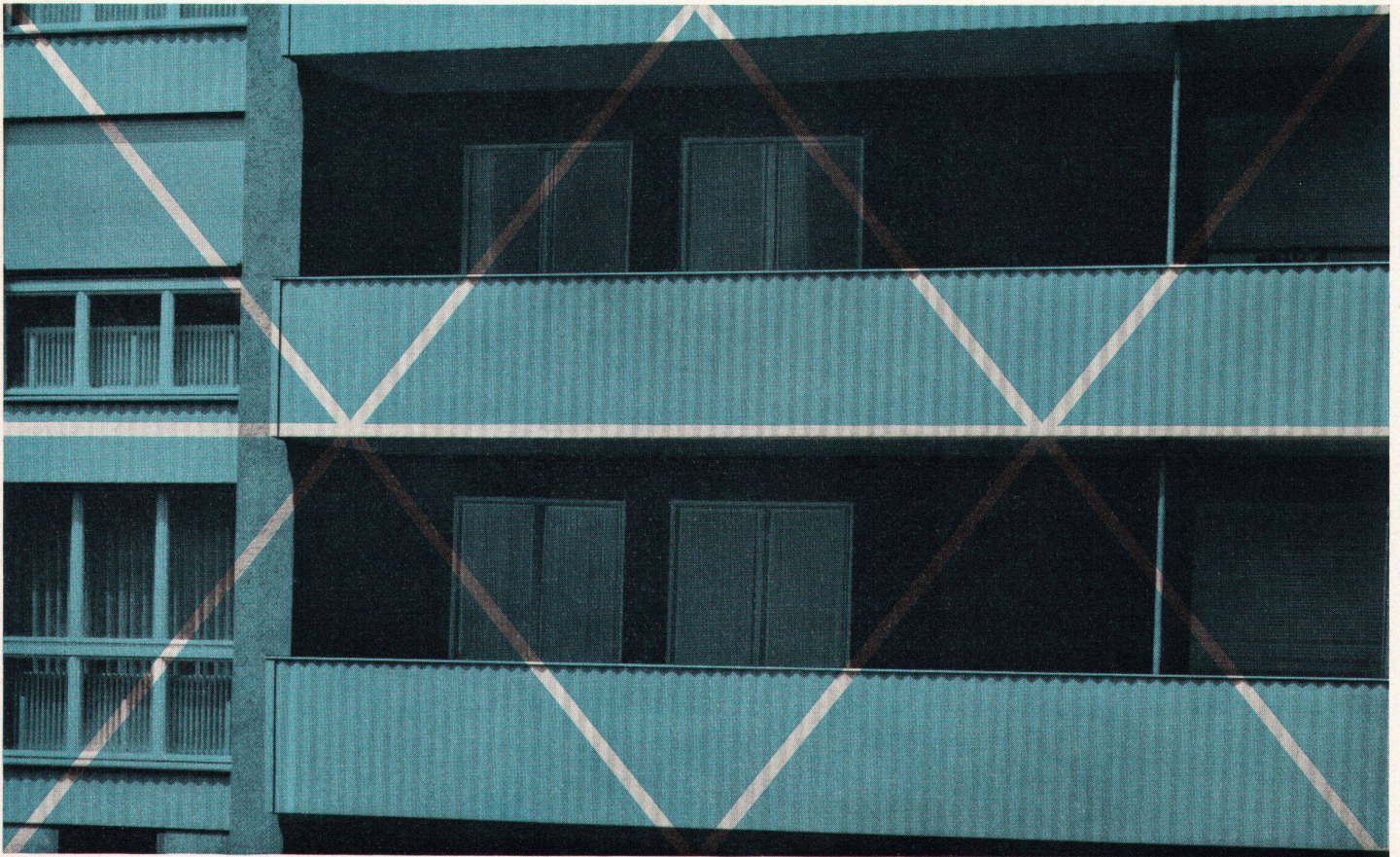
2
Die Anschlussleitungen werden eingemauert.

3
Auf Platten-Einteilung ausgegerichtete Installation zeugt von geplanter Zusammenarbeit Architekt-Installateur-Plattenleger.

Für weitere Auskünfte, Prospekte und Beratung in allen technischen Fragen stehen wir Ihnen gerne zur Verfügung.

Georg Fischer Aktiengesellschaft, Schaffhausen

Telephon: (053) 5 60 31 und 5 70 31
Verkaufsbüro: intern 578
Kundendienst: intern 588



Feueremaillierte Balkonbrüstungen

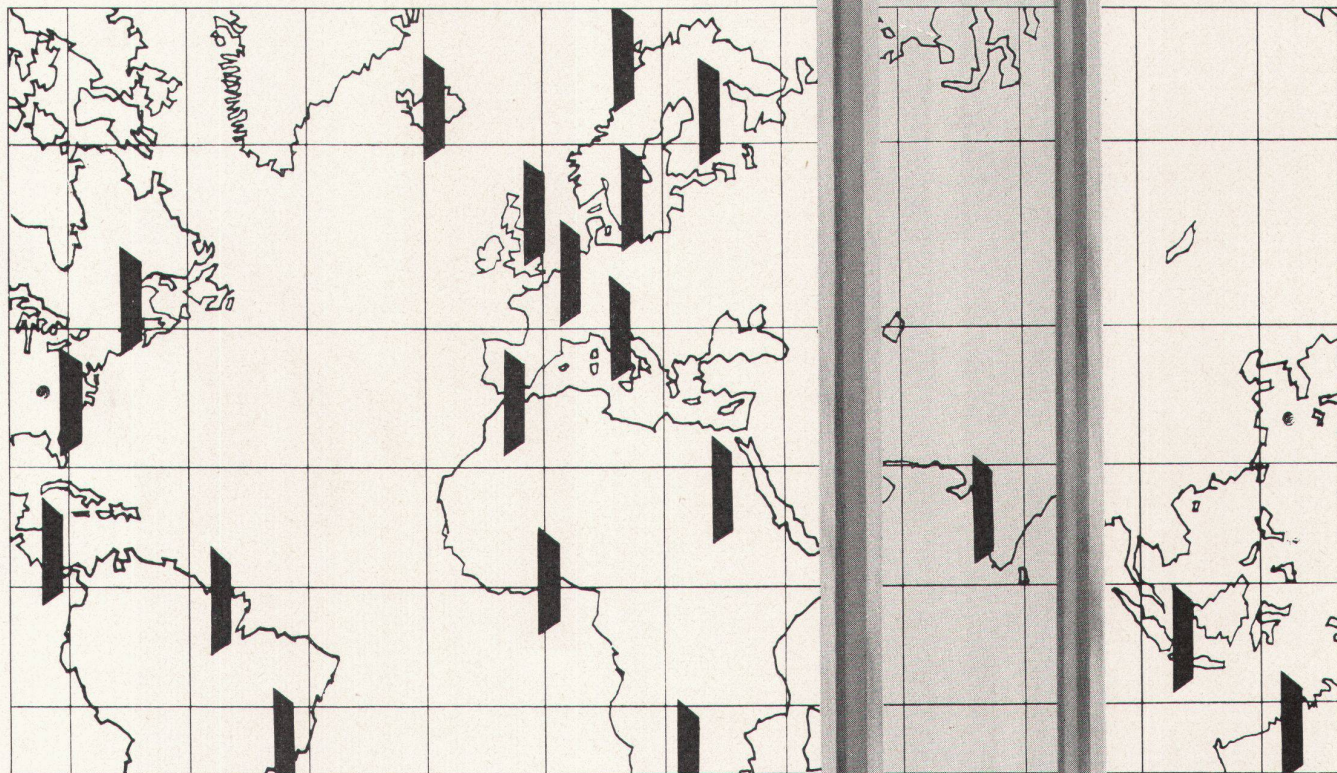
EMALCO

S

Feueremaillierte Balkonbrüstungen, eine der EMALCO-Spezialitäten, geschaffen für Architekten und Bauherren, welche Farbe und Form frei bestimmen möchten. Unsere Veredlung ist witterungsbeständig, farb- und lichtecht, schlagfest und weitgehend selbstreinigend. Daher gibt es während Jahrzehnten keine bemerkenswerten Unterhaltskosten. Die EMALCO-Feueremaillierung für Fassaden und Balkonbrüstungen fußt auf jahrelanger Erfahrung. Verlangen Sie unsern Besuch! Wir beraten Sie gerne und unverbindlich.

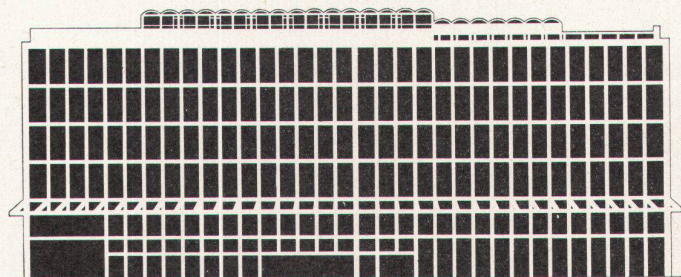
EMALCO
Emaillerie Corgémont S.A.
Corgémont BE
Tél. 032 · 97291-92

1 000 000 m² Isolier-Doppelverglasungen Thermopane



Über eine Million Quadratmeter Thermopane wurden bis heute von der Glaverbel, Bruxelles, hergestellt und in die ganze Welt exportiert. Der Grund dieses ungewöhnlichen Erfolgs liegt in den Thermopane-Vorzügen, die jeder Fachmann anerkennt und schätzt: hervorragende Wärme-, Kälte- und Lärm-Isolation, kein Kondenswasser, keine Staubablagerung und stets glasklare Durchsicht.

Für diesen Neubau der Télécommunications in Bruxelles wurde der millionste Quadratmeter Thermopane verwendet.



Thermopane[®]

ist ein Produkt der

Glaverbel SA

Bruxelles, 79, Avenue Louise

Alle Auskünfte über die technischen und physikalischen Eigenschaften von Thermopane, Gussglas, Fensterglas, Spiegelglas und Filon (mit Nylon verstärkte Fiberglasplatten) erhalten Sie durch **Jac. Huber & Bühler, Biel**, Mattenstrasse 137, Tel. 032/38833

Probleme?

Telefonieren oder schreiben
Sie uns



Beratungsdienst

Für Sie haben wir den technischen Beratungsdienst geschaffen. Wir helfen Ihnen gerne bei der Lösung Ihrer Probleme im Zusammenhang mit der Verarbeitung von THERMOPAL Kunststoff- und Spanplatten.

Unser technischer Beratungsdienst mit ausgewiesenen Fachleuten steht Ihnen bei Konstruktionsfragen, Farbzusammenstellungen, Anwendungsfragen, Verarbeitungsmethoden und Rationalisierung zur Verfügung.

056/5 21 51

THERMOPAL AG
Kunststoff
und Spanplattenwerk
Leibstadt/Aargau

Bauen auch Sie auf Thermopal

thermopal

So ist das moderne Luxor-WC



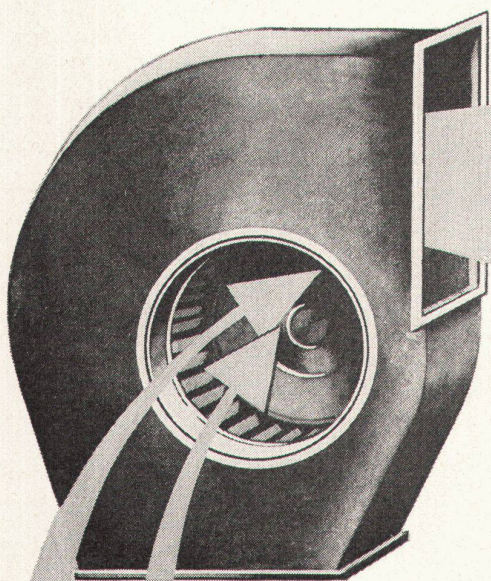
Schön geformt, technisch vollkommen. Und wie gut es spült, wie geräuschlos. Spülkasten und Klosett sind wie aus einem Guss zusammengebaut. Ein modernes WC, ein hygienisches WC. Kein Spülrohr, kein Anschluss-Stutzen, sondern überall weisses Porzellan. Ueber 50000 Referenzen allein in der Schweiz!



Gustavsberg AG Feldmeilen
Lieferung durch Ihren Sanitär-Grosshändler

WERA - für alle Klimafragen

Welche Probleme beschäftigen Sie?
Mit unserem Stab geschulter Mitarbeiter
werden wir diese bestimmt meistern.



Klimaanlagen



Warmluftheizungen
für Kirchen, Kinos,
Grossräume



Lüftungsanlagen



Küchenventilationen



Gasschutzanlagen



Luftbefeuchter

Alle Anlagen werden im eigenen Inge-
nieurbüro projektiert, die Apparate in
unserer Fabrik gebaut und von unseren
Spezialisten an Ort und Stelle montiert.

3500 Referenzen aus dem In-
und Ausland geben Ihnen Aus-
kunft über unsere Leistungen.

WERA-Apparate werden in fast
alle europäischen Länder und
nach Übersee exportiert.

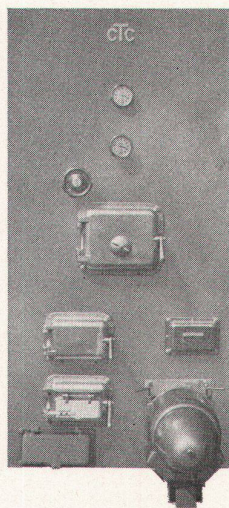
WERA
Klima
prima



Gerberngasse 23-33 | Bern | Telephone (031) 3 99 11



Einer ist anders



Einer ist anders — CTC 260,
der Doppelbrandkessel ohne Kompromisse:
Von Anfang an für flüssige und feste Brennstoffe konzipiert,
mit getrennten und genügend grossen Brennkammern —
auch für Kohle, Briketts oder Holz.
Wirtschaftlich, weil er die heissen Rauchgase
fabelhaft ausnützt; jederzeit und ohne Umstellung mit Oel
oder festen Brennstoffen heizbar; praktisch, weil Sie
darin Oel und Abfälle gleichzeitig verfeuern,
ohne dass Russ oder Flugasche den Brenner verschmutzt.
Liefert zugleich reichlich Heisswasser für Badezimmer
und Küche: pro Stunde 2 1/2 - 3 mal seinen ganzen Boilerinhalt!
CTC ist der Kessel, hinter dem die grosse Erfahrung steckt —
über 300 000 CTC Kessel stehen heute in aller Welt.

CTC Wärmespeicher GmbH Zürich 5 Neugasse 6 Telefon 051/42 85 40

Die weltberühmte
Schweden-Heizung CTC 260:
Zwei Kessel in einem,
einer für Oel, einer für feste Brennstoffe

CTC Doppelbrand

weiches
Wasser
ist
angenehm...

Noch höher zu bewerten sind die Vorteile. Enthärtetes Wasser schont die Haut, die Gewebe der Wäsche, die Zuleitungen und Apparaturen. Es steigert das Aroma der zubereiteten Speisen und Getränke, ist gesund und wirtschaftlich. Boiler, Zentralheizungen, Waschmaschinen und alle Apparate, die als stille Helfer des täglichen Komfortes dienen, sind selbstverständliche Anschaffungen. Noch logischer ist es, diese wertvollen Installationen und Apparate vor der Verkalkung durch Leitungswasser zu schützen.

Culligan

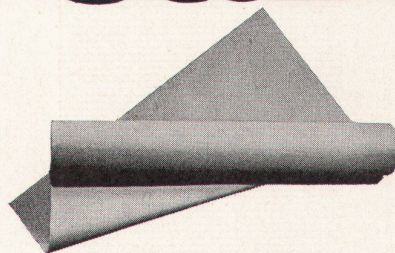
Wasserenthärter sind vollautomatisch und auch für kleinsten Bedarf erschwinglich, bescheiden im Ausmass, billig im Betrieb. Über 2 Millionen Culligan-Wasserenthärter begeistern ihre Besitzer. Verlangen Sie unverbindliche fachmännische Beratung oder Prospekte und Referenzen.

OERTLI

Ing. W. Oertli AG, Dübendorf-Zürich
Telefon 051/85 05 11

eine
 moderne
 wand —
 verkleidung
 setzt
 sich
 durch:

wand — stamoid



stamoid®

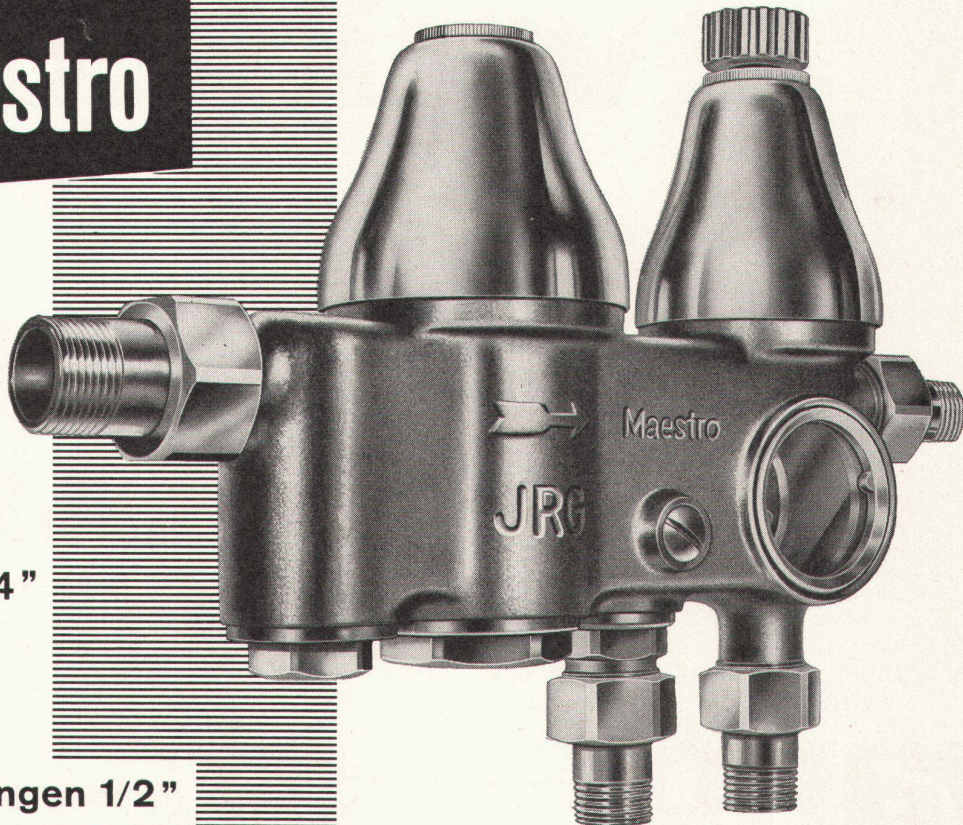
Sehen Sie sich um in modernen Hochhäusern, Verwaltungsbauten, Hotels, Kinos. Was trifft man dort auf Innenwänden, Türen, Einbaumöbeln? Immer häufiger: Wand-Stamoid! Die rissfeste schützende und dekorative PVC-Verkleidung mit der stabilisierenden Gewebeunterlage. Elastisch genug, um den normalen Spannungen in den Wänden standzuhalten; weitgehend schlag- und kratzfest, wirklich abwaschbar, lichtecht, alterungsbeständig. Seine Verwendung lohnt sich — auch preislich! Bezugsquellen durch: Stamm AG Eglisau, Tel. 051/96 32 22

Eingetragene Schutzmarke

JRG

Boiler-Sicherheits-Gruppen

Maestro



mit

Reduzierventil 3/4"

und zwei

Kaltwasser-Abgängen 1/2"

sicher im Betrieb

und formschön

Um an beiden Kaltwasser-Abgängen die gleichen Druckverhältnisse zu ermöglichen, haben wir die bestbewährten Junior-Gruppen mit zweitem Kaltwasseranschluss zur JRG-Maestro weiterentwickelt. Das Druckreduzierventil wurde dabei eine Dimension grösser als das Sicherheitsventil und die beiden Abgänge gebaut. In dieser Ausführung ermöglicht die Armatur eine fachgerechte Installation.

Verlangen Sie bitte den ausführlichen Prospekt.



Mensch + Raum + Farbe = Wohlbefinden

Plastofloor dynamic ist der erste Bodenbelag mit der auf wissenschaftlicher Grundlage aufgebauten Ton-in-Ton-Farbgebung nach der Landolt'schen Farbnormung. Dieser in Qualität und Struktur neuentwickelte Kunststoffbodenbelag genügt höchsten Ansprüchen. Farbe wirkt auf das menschliche Empfinden. Unser Farbsystem mit sinnvoll aufeinander abgestimmten Wand-, Decken- und Bodenbelagsfarben ermöglicht es jedermann, auf einfache Weise wohltuende Ruhe oder anregende Aktivität in seine Räume zu zaubern. Wir senden Ihnen gerne unsere *Gratis-Dokumentation* «Mensch + Raum + Farbe = Wohlbefinden. Funktionelle Farbgebung mit Plastofloor dynamic», die Ihnen wertvolle Anregungen gibt. Plastofloor dynamic — der Bodenbelag mit neuen Möglichkeiten. Ein weiteres Qualitätsprodukt der Dätwyler AG., Schweizerische Draht-, Kabel- und Gummiwerke, Altdorf-Uri.

plastofloor dynamic



Plastofloor dynamic, der Kunststoffbodenbelag in neuen Farben, mit neuer Struktur, mit neuen Möglichkeiten.

Plastofloor dynamic ist lieferbar in 29 verschiedenen Farbtönen, in flexiblen Bahnen von 150 cm Breite und in Platten von 25×25, 30×30, 50×50 und 75×75 cm. Je nach Verwendungszweck stehen 3 verschiedene Belagsdicken zur Verfügung: Typ 23 = 2,3 mm; Typ 26 = 2,6 mm; Typ 34 = 3,4 mm. Plastofloor dynamic besteht aus einer PVC-Gehschicht und einer isolierenden, korkhaltigen Unterschicht.

Plastofloor dynamic, der Bodenbelag für höchste Ansprüche, ist

- strapazierfähig und dauerhaft
- leicht zu reinigen und anspruchslos in der Pflege
- fußwarm und trittschalldämmend
- angenehm elastisch und trittsicher
- hygienisch
- öl-, fett-, wasser-, laugen- und weitgehend säurebeständig
- preisgünstig

Plastofloor dynamic bietet unbegrenzte Gestaltungs- und Anwendungsmöglichkeiten in Neu- und Umbauten und ist der ideale Bodenbelag für Wohnräume, Küchen, Badzimmer, Korridore, Büros, Labors, Spitäler, Schulen, Turnhallen, Läden, öffentliche Lokale, Hotels, Restaurants usw. Auch auf jeder Treppe läßt sich Plastofloor dynamic leicht verlegen.

plastofloor dynamic

Permanente Ausstellungen in den Bau-messen von Zürich, Bern, Lausanne, Luzern. Verkauf, Verlegung, Muster und Offerten durch den Fachhandel. Garantie nach den SIA-Bestimmungen.

Bezugsquellennachweis durch Dätwyler AG, Schweizerische Draht-, Kabel- und Gummiwerke, Altdorf-Uri
Telephon 044 / 2 13 13





Felsenit



Unterlagsboden

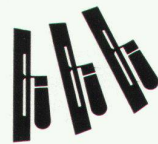
**Der geschliffene, rötliche
und warme Unterlagsboden**

Felsenit begeistert zweimal – Der Architekt kann mit Felsenit grösste rissfreie und durchgehende Bodenflächen erstellen. Dies entspricht der heutigen Tendenz – Fussboden durchgehend fertigmachen und Zwischen-

wände nachträglich den Bedürfnissen entsprechend montieren. Der geschliffene, spiegelglatte Felsenit-Boden bietet im Gegensatz zu Zementüberzügen wesentlich

Felsenit





günstigere Voraussetzungen für die modernen dünnen Bodenbeläge wie zum Beispiel Lino oder Kunstharzbeläge. Felsenit ist der Unterlagsboden mit der kürzesten Austrocknungszeit; dadurch ist er rasch begehbar. Felsenit bietet aber auch dem Bauherrn nur



Felsenit 
GIPS-UNION

Unterlagsboden

Vorteile, ist er doch der gesundeste und wärmste Unterlagsboden und überall dort wichtig, wo viele Menschen zusammenkommen (Wärmeleitfähigkeit 0,25). Felsenit ist elastischer, also weicher als beispielsweise Zement,

weshalb bereits beim Auftreten ein Teil der Schallenergie verschluckt wird. Der geschliffene Felsenit-Boden ist seinen Vorzügen entsprechend nicht teurer als gewöhnliche Überzüge. Darum zweimal Felsenit!

Wünschen Sie die Liste von Spezialfirmen, welche tadellose Felsenit-Unterlagsböden erstellen, oder unsern Sonderprospekt, dann telefonieren Sie uns bitte. Tel. (051) 23 37 60

Gips-Union AG, Zürich

Felsenit



**Entscheiden
Sie
bewusst
!**

Ein Pferd kaufen Sie vor allem nach seinem rassigen Äußern. Aber noch mehr: Sie wollen auch seinen Stammbaum kennen und wissen, aus welchem Stall es kommt.

Dasselbe gilt beim Kauf eines Oelbrenners. Nicht das Äußere und die solide Konstruktion allein sind massgebend, sondern auch die leistungsfähige Organisation, die hinter diesem Brenner steht.

ELCO

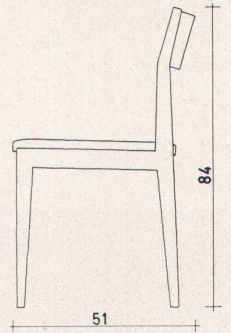
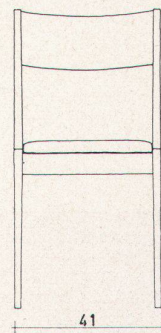
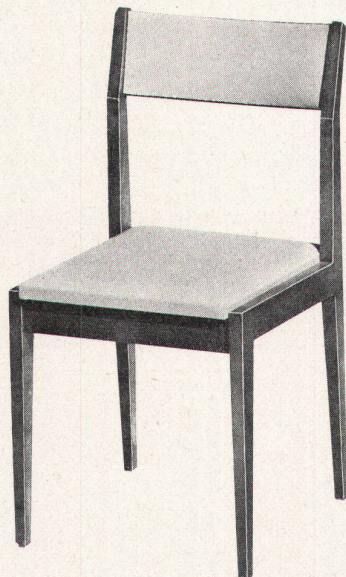
Die ELCO-Oelfeuerwerke unterhalten ein über viele Länder ausgedehntes Service-Netz, das ein einwandfreies Funktionieren aller installierter Anlagen bei maximalem Wirkungsgrad gewährleistet.

Wollen Sie mehr über den ELCO-Heizkomfort wissen? Dann verlangen Sie Zustellung von Prospekten oder kostenlose Beratung durch ELCO-Oelfeuerungen AG Thurgauerstrasse, Zürich Telefon 051 / 484000

Oelfeuerungen

K→

Mod. 730 P



Stuhl Mod. 730 R
Sitz gepolstert, Rücken Rohrgeflecht natur

Stuhl Mod. 730 P
Sitz gepolstert, Rücken Klebepolster

Ein vielseitig verwendbarer Stuhl für Gaststätten und Wohnräume, bei denen eine einfache, saubere moderne Linie angestrebt wird.

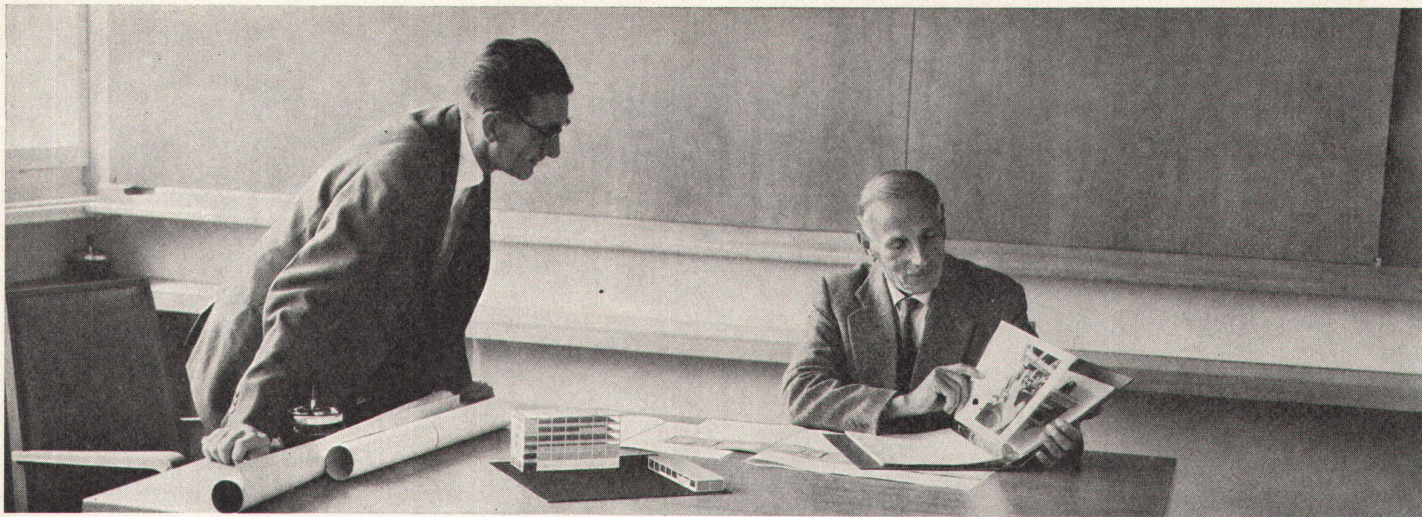


Mod. 730 R

HORGEN—GLARUS

**AG Möbelfabrik Horgen-Glarus
in Glarus**

Telephon 058 52091



2 Was kostet der Unterhalt von Kühlschränken?

Wohnhäuser werden für Jahrzehnte gebaut – die installierten Apparate müssen auch in 20 Jahren noch funktionieren. Was können Kühlschränke für Unterhaltskosten verursachen?

1. SIBIR-Kühlschränke sind keine Kompressoren, sondern Qualitäts-Absorptionsapparate, ohne bewegliche Teile, ohne Abnutzung, die auch nach Jahren keine teuren Reparaturen verursachen können.

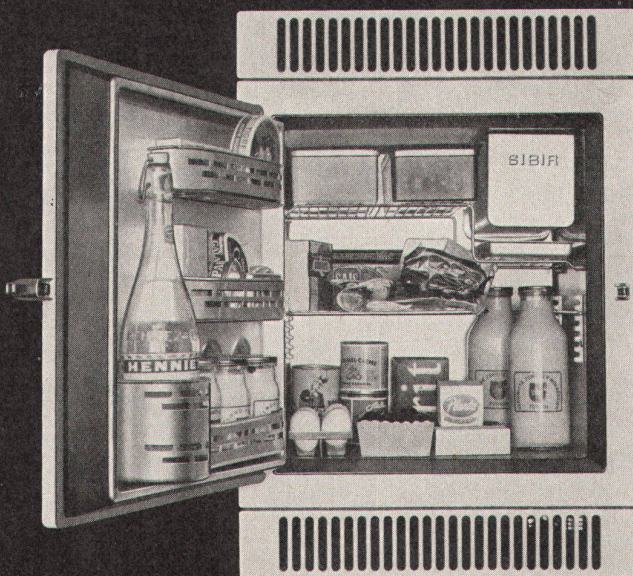
2. Zudem besteht eine 5jährige VOLL-Garantie, nicht – wie bei allen anderen Kühlschränken – nur auf das Aggregat, sondern auf die Funktion aller Teile des ganzen Schrankes. Deshalb können für einen SIBIR mindestens 5 Jahre lang überhaupt keine Kosten entstehen.

3. Sollte später je ein Defekt auftreten, so kostet die Reparatur bei SIBIR in jedem Falle nur einen Bruchteil der Kosten für jeden anderen Apparat. Der Grund: SIBIR sind Absorber-Apparate – und seit 12 Jahren die meistverkauften Kühlschränke in der Schweiz.

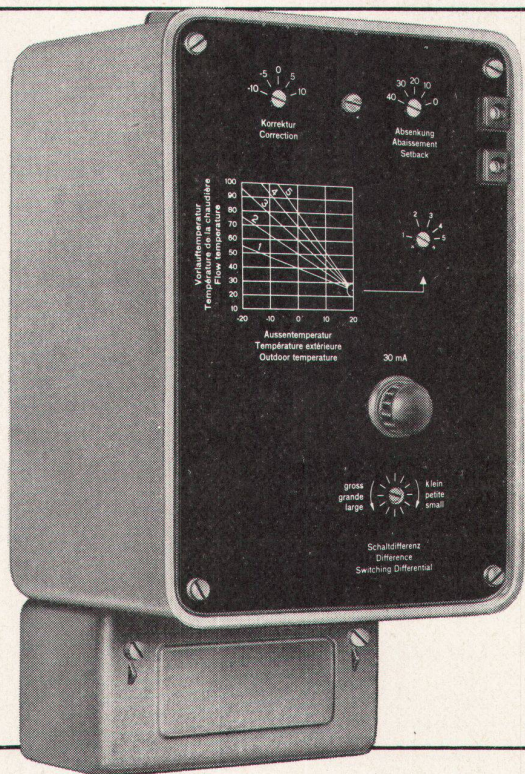
Prüfen Sie, ob es zweckmässigere oder günstigere Kühlschränke gibt. Wir behaupten nein. Über 250 000 SIBIR-Kunden in der Schweiz geben uns recht.

Weitere Auskünfte im EW, Elektro-Fachgeschäft oder bei uns.
SIBIR Schlieren, Telefon 988 444

SIBIR



Equitherm Junior



I 115

Vereinfachte Ausführung des bekannten Heizungsreglers «Equitherm»; vor allem für kleine und mittlere Anlagen.

Auch bei diesem Modell kann mit Hilfe des beliebten Equitherm-Diagramms die Anlage leicht dem gewünschten Heizplan angepaßt werden.

Witterungsabhängiger Heizungsregler mit Transistorverstärker

Typ ERTO 1

Zweipunkt-Regler für Heizungsanlagen mit Ölofenautomat

Typ ERTJ 1

Zweilauf-Regler für Heizungsanlagen mit langsamlaufendem Ventil (Laufzeit mindestens 8 Min.)

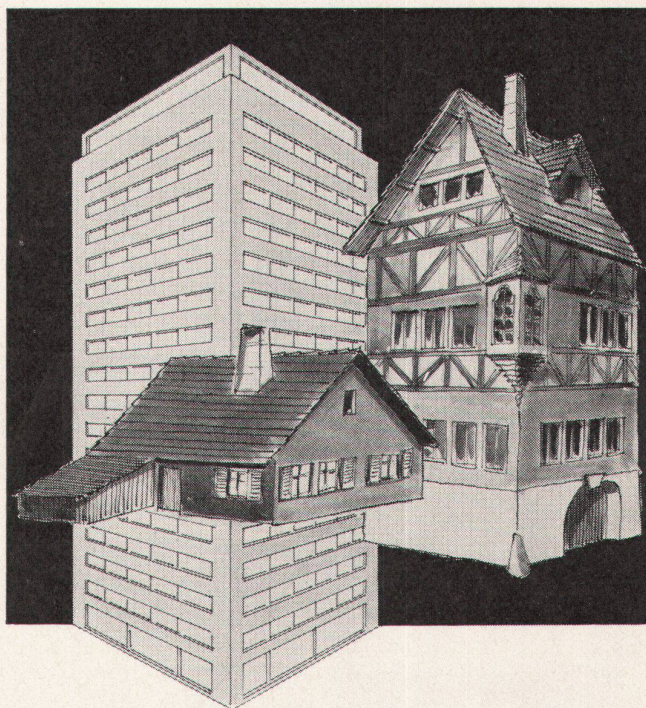


Fr. Sauter AG, Basel 16

Fabrik elektrischer Apparate
Tel. (061) 32 44 55 Telex 62260

Technische Büros:

Zürich Tel. (051) 24 16 98
Bern Tel. (031) 331 55
St. Gallen Tel. (071) 22 74 94
Genf Tel. (022) 24 42 48
Lausanne Tel. (021) 24 30 33

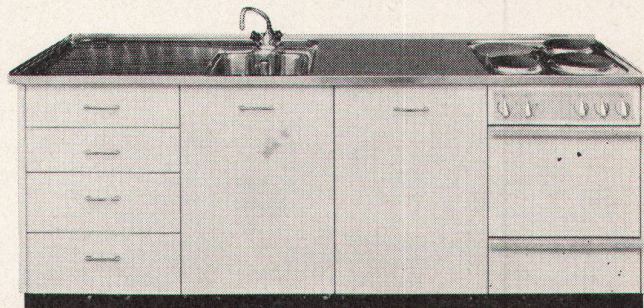


... in jedes Haus eine METALL ZUG Küchenkombination!

Bewährte Grundlage der METALL ZUG Küchenkombinationen ist die Norm 55 / 60 / 90.

Wichtige Besonderheit der METALL ZUG Küchenkombinationen sind die im Doppelfalz hergestellten und daher aussergewöhnlich stabilen Türen. Ihre Innenauskleidung mit Schaumstoff wirkt lärmisierend.

Exklusiver Vorzug der METALL ZUG Küchenkombinationen ist ihre Oberfläche: ein bei hoher Temperatur eingebrauntes Acrylharzlack bewirkt höchste Haft-, Kratz- und Abriebfestigkeit sowie Fett- und Laugenbeständigkeit (unempfindlich gegen synthetische Waschmittel). Zur wohlgedachten Ausführung gehört auch die gefällige Präsentation; sie wird durch die gediegene Linie des neuen METALL ZUG Elektroherdes mit dem extra geräumigen Backofen vorteilhaft unterstrichen.



**METALL
ZUG**

Verlangen Sie Auskunft und Prospekte bei der

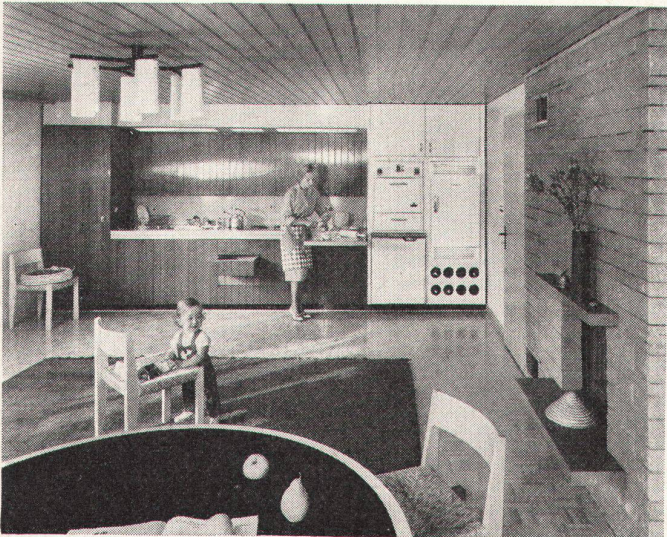
Metallwarenfabrik Zug
Tel. 042 / 4 01 51

BONO



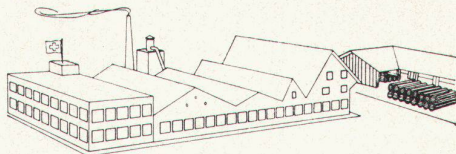
KÜCHEN

Küchen von morgen für Leute von heute!

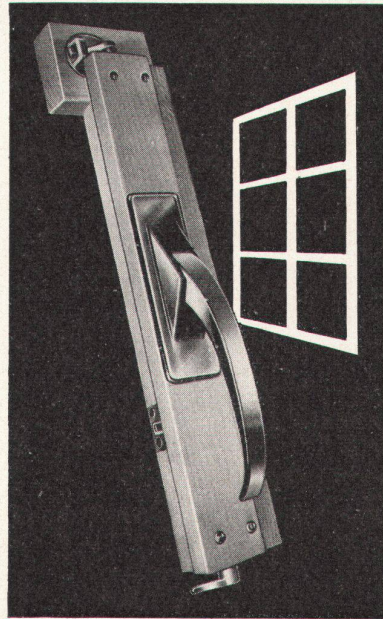


Rischik

Jawohl - Bono Niedergösgen baut Küchen von morgen - aber nicht von heute auf morgen, denn Qualität braucht Weile. Weit über dem Durchschnitt in ihrer Eleganz, ihrer handwerklichen Fertigung und ihrem raffinierten Innenausbau, sind Bono-Küchen das Schmuckstück jedes neuzeitlichen Heimes. Besuchen Sie unsere Fabrikausstellung!



Bono-Küchen AG, Niedergösgen/SO



Vespa 5

die neue, verdeckte
Espagnolette

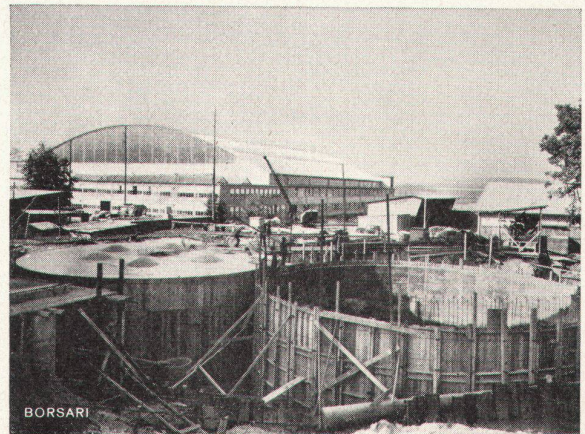


U. Schärers Söhne

Baubeschlägefabrik

Münsingen

Telephon (031) 68 14 37



BORSARI

Flughafen-Immobilien-Gesellschaft Zürich-Kloten

4 Tanks, total 2800 m³ Heizöl

Borsari

Heizöl- und Benzintanks

50 Jahre Erfahrung
Erstklassige Referenzen
Keine Korrosion
Kein Unterhalt

aus Eisenbeton
mit
Plattenauskleidung
für jeden Bedarf

Borsari & Co, Zollikon-Zürich

Tel. (051) 24 96 18

Gegründet 1873

Für Ihre neuen Polsterbezüge verlangen Sie im Fachgeschäft Schoop-Kollektionen. — Aus Schoop-Kollektionen treffen Sie die engere Wahl, finden Sie Ihren Möbelstoff. Schoop Engros-Schauräume in Zürich, Basel, Bern, Lausanne und Lugano.

Schoop





Wolle

– ein Stück Natur

Den faszinierenden Formen urwüchsiger Materie gilt unsere besondere Bewunderung. In «Liebe zur Materie» entstehen auch TISCA-TEPPICHE.

Unser liebstes Material: hochwertige Naturwollgarne, sympathisch, unverfälscht.

Im TISCA-ZICKLA ausdrucksvoll verarbeitet, bleibt Wolle ein Stück Natur.

Massanfertigungen bis zu 4,25 m Breite. Bezugsquellennachweis, Muster u. Prospekte durch A. Tischhauser & Co Weberei Bühler b/St. Gallen 071 9 22 62

TISCA