

Realschule in Aesch BL : Architekten Walter M. Förderer, Rolf G. Otto, Hans Zwimpfer, Basel und St. Gallen

Autor(en): [s.n.]

Objektyp: **Article**

Zeitschrift: **Das Werk : Architektur und Kunst = L'oeuvre : architecture et art**

Band (Jahr): **49 (1962)**

Heft 11: **Nicht-Architektur - Architektur**

PDF erstellt am: **27.07.2024**

Persistenter Link: <https://doi.org/10.5169/seals-38495>

Nutzungsbedingungen

Die ETH-Bibliothek ist Anbieterin der digitalisierten Zeitschriften. Sie besitzt keine Urheberrechte an den Inhalten der Zeitschriften. Die Rechte liegen in der Regel bei den Herausgebern.

Die auf der Plattform e-periodica veröffentlichten Dokumente stehen für nicht-kommerzielle Zwecke in Lehre und Forschung sowie für die private Nutzung frei zur Verfügung. Einzelne Dateien oder Ausdrucke aus diesem Angebot können zusammen mit diesen Nutzungsbedingungen und den korrekten Herkunftsbezeichnungen weitergegeben werden.

Das Veröffentlichen von Bildern in Print- und Online-Publikationen ist nur mit vorheriger Genehmigung der Rechteinhaber erlaubt. Die systematische Speicherung von Teilen des elektronischen Angebots auf anderen Servern bedarf ebenfalls des schriftlichen Einverständnisses der Rechteinhaber.

Haftungsausschluss

Alle Angaben erfolgen ohne Gewähr für Vollständigkeit oder Richtigkeit. Es wird keine Haftung übernommen für Schäden durch die Verwendung von Informationen aus diesem Online-Angebot oder durch das Fehlen von Informationen. Dies gilt auch für Inhalte Dritter, die über dieses Angebot zugänglich sind.

Realschule in Aesch BL

Architekten: Walter M. Förderer, Rolf G. Otto,
Hans Zwimpfer, Basel und St. Gallen
Bauführer: P. Feller
Ingenieur: P. Beurret
Malereien: Sonja Otto

1
 Situation
 Situation
 Site plan

A Neue Realschule
 B Bestehendes Schulhaus

2
 Östlicher Pausenhof
 Cour de récréation est
 Eastern playground

3
 Zugang von Süden
 Entrée sud
 Access from the south



2



1

Baudaten:

Wettbewerb 1958
 Baubeginn März 1960
 Bezug 24. April 1962

Raumprogramm:

9 Klassenzimmer für 36 Schüler
 6 Spezialklassenzimmer
 5 Hauswirtschaftsräume
 Aula für 255 Schüler
 Turnhalle
 Spiel- und Sporthalle
 Velokeller für 110 Velos
 Abwartwohnung
 Kubikinhalt 25900 m³

Baukosten:

Durchschnittlicher Kubikmeterpreis Fr. 120.-
 Gebäudekosten
 Umgebung und Erschließung
 Anschlußgebühren und Bauzinsen
 Mobiliar
 Total Baukosten

Fr. 3110000.-
 Fr. 380000.-
 Fr. 245000.-
 Fr. 380000.-
 Fr. 4115000.-

Baumaterialien:

Sichtbeton im Innern und Äußern
 Äußere Fensterverkleidungen in Aluminium
 Innere Wandverkleidungen und Schreinerarbeiten in Eichenholz



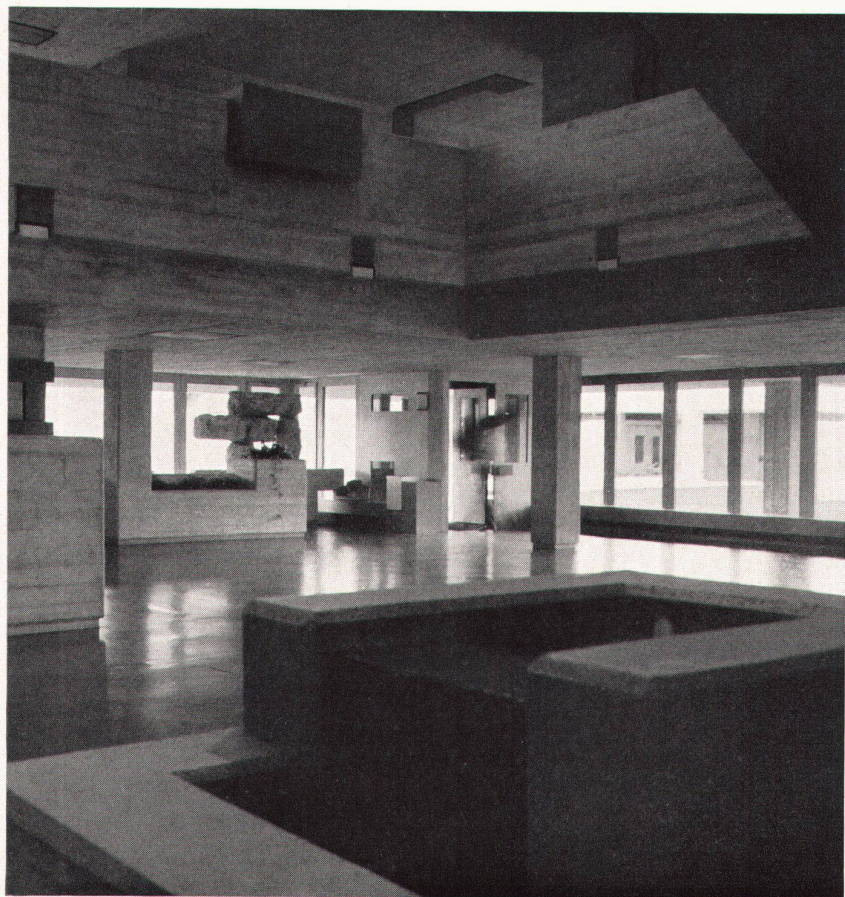
LEHRER FRAGEN SO;
SCHÜLER FRAGEN ANDERS.

IM NEUEN SCHULHAUS
SOLL ALLES SEIN, DAS
ZUM LEHREN UND
ZUM LERNEN DIENT.
IM NEUEN SCHULHAUS
SOLL ABER AUCH VIEL
FRAG - WÜRDIGES SEIN,
DAS NICHT ZU ERKLÄREN,
KAUM ZU DEUTEN IST.

WENN ES DAROB WAHR
WIRD, NAB WIR ERHOFFEN,
DASS DEN LEHRERN UND
DEN SCHÜLERN
DIE WOLKEN AM HIMMEL
UND DER SONNENSCHHEIN,
DER REGEN UND DER
SCHNEE, DIE TIERE
UND DIE PFLANZEN
UND DAS VIELERLEI AN
MENSCHENWERK RINGS-
UM, TROTZ ALLEM WISSEN,
STETS NEUES ERLEB-
NIS BLEIBEN KÖNNEN,
DANN MAG DIE NEUE
SCHULE STIMMIG SEIN:
WIR HABEN EIN
FRAGENHAUS GEBAUT.



4



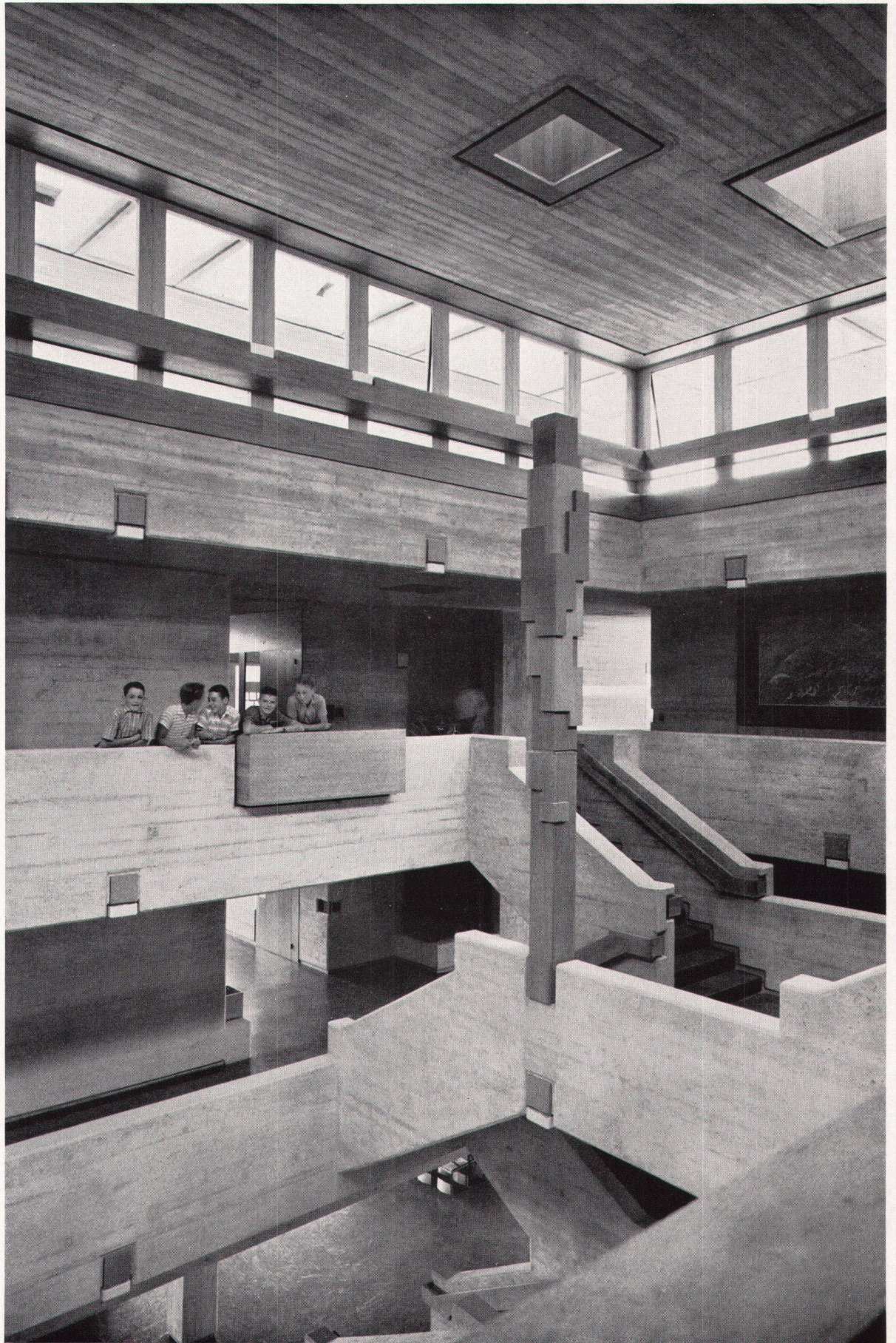
5

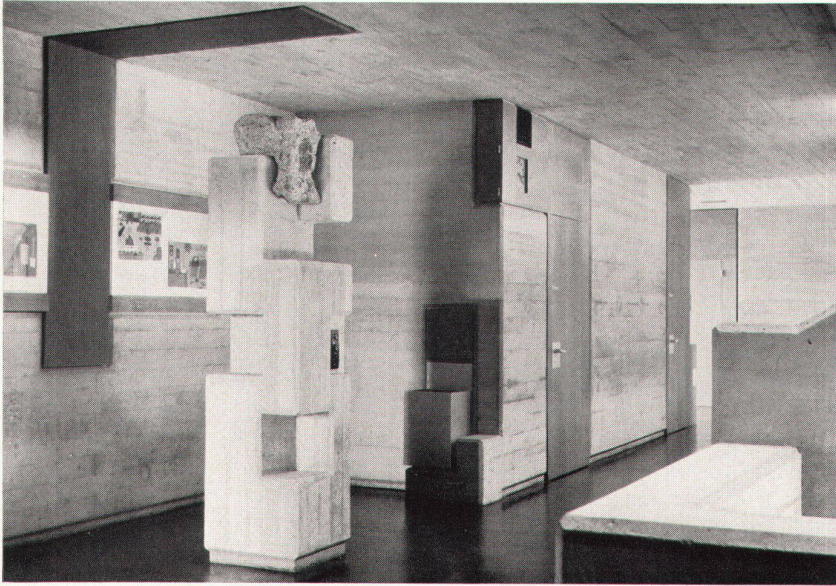
4
 Grundriß Erdgeschoß
 Plan du rez-de-chaussée
 Groundplan of ground floor

- 1 Pausenplatz
- 2 Eingangshalle
- 3 Mädchenhandarbeit
- 4 Toiletten
- 5 Bibliothek
- 6 Rektor
- 7 Lehrerzimmer
- 8 Turnhalle
- 9 Aula
- 9a Abwart
- 10 Garderoben
- 11 Brunnen
- 12 Reinacherstraße
- 13 Ettingerstraße

5
 Erdgeschoß: Halle
 Rez-de-chaussée: hall
 Groundfloor: hall

6
 Treppenhalle
 Hall et escaliers
 Hall and staircase





7

7
Erstes Obergeschoß
Premier étage
First floor

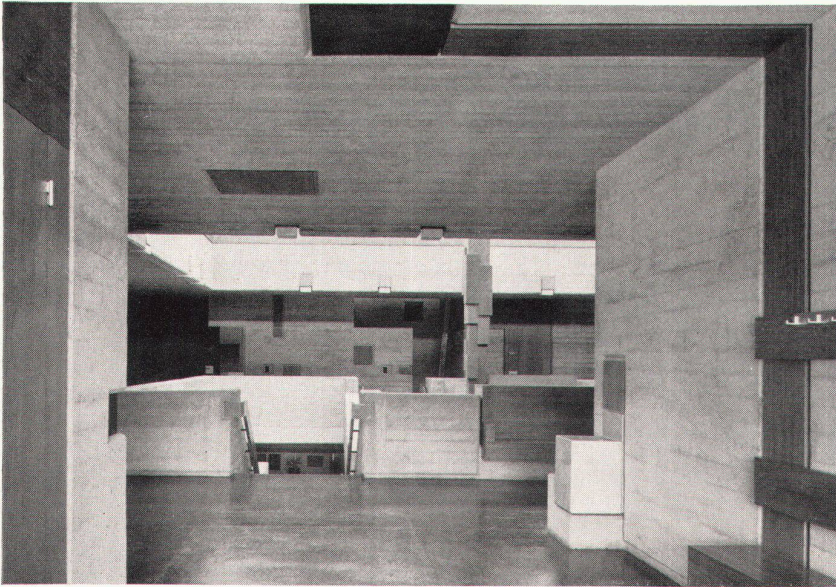
8
Zweites Obergeschoß
Deuxième plancher
Second floor

9, 10
Erstes und zweites Obergeschoß, Grundriß
Plans du premier et deuxième étage
First and second floor, groundplans

- 1 Klassenzimmer
- 2 Garderobe
- 3 Geographie und Naturkunde
- 4 Sammlungszimmer
- 5 Physik und Chemie
- 5a Zeichensaal
- 6 Toiletten
- 7 Halle

11
Grundriß drittes Obergeschoß / Dachterrasse
Plan du troisième étage
Groundplan of third floor

- 1 Stuhlmagazin
- 2 Luftraum über Physik und Chemie
- 7 Luftraum über Halle

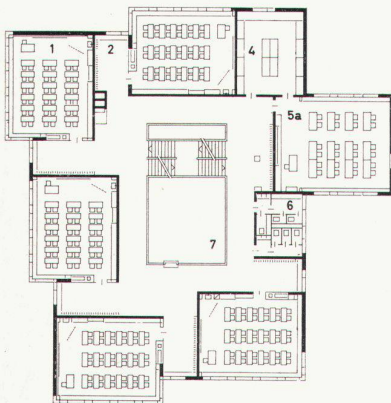


8

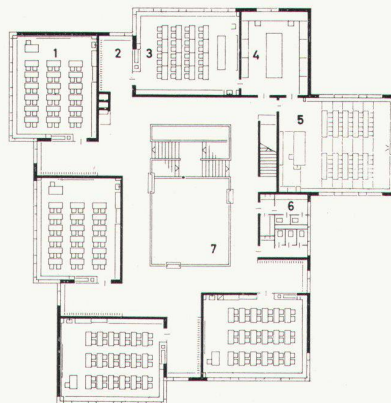
12
Treppenhalle gegen Westen
Halle et escaliers vus en direction ouest
Hall and staircase towards the west

13
Schnitt
Coupe
Cross-section

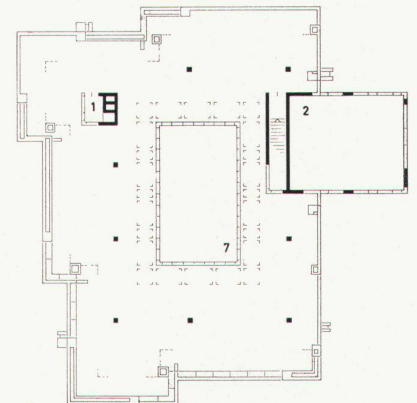
- 1 Dachterrasse
- 2. Klassengeschoß
- 3 1. Klassengeschoß
- 4 Eingangsgeschoß
- 5 1. Untergeschoß
- 6 2. Untergeschoß



9



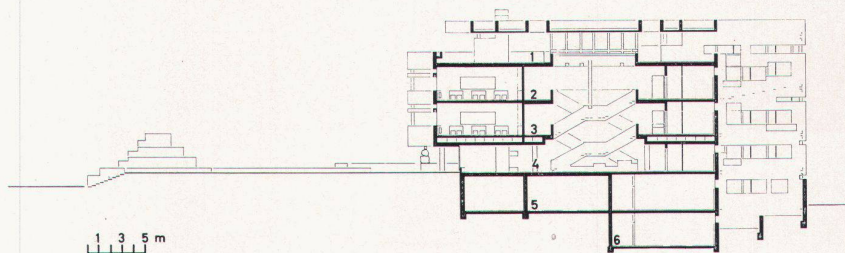
10



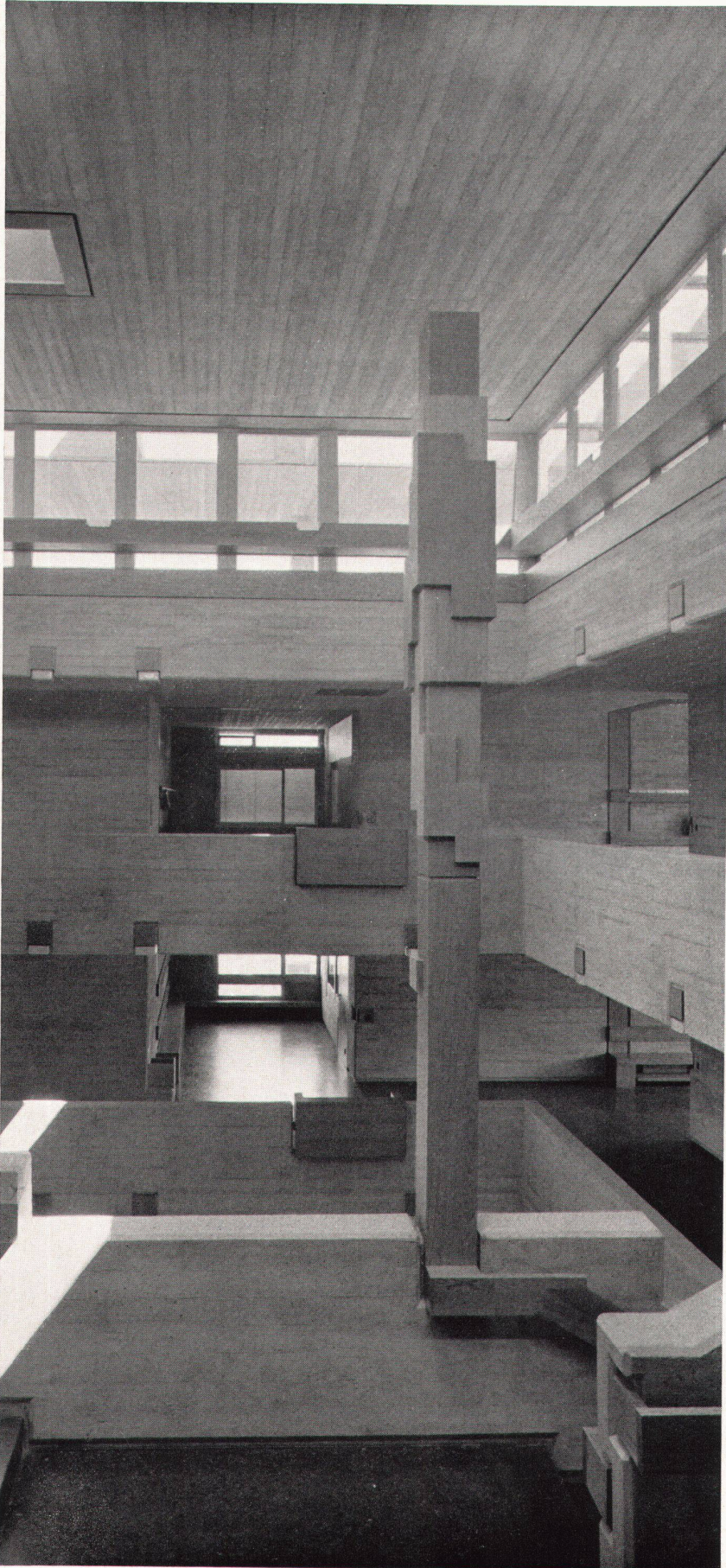
11



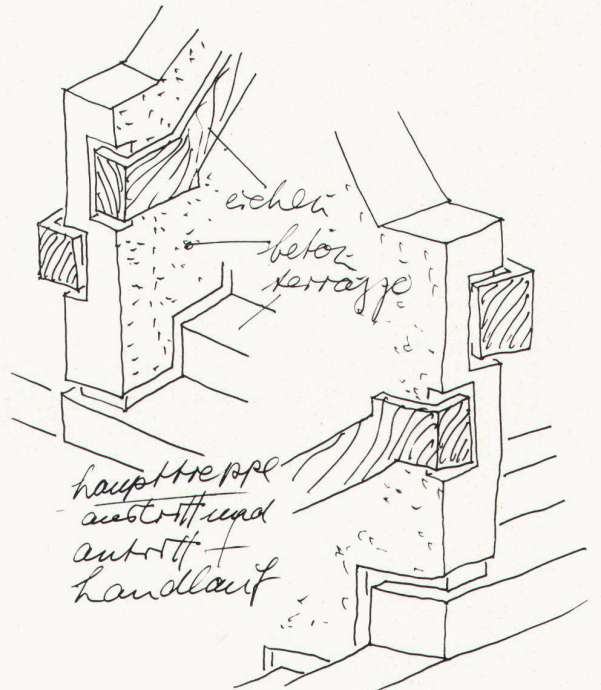
12



13



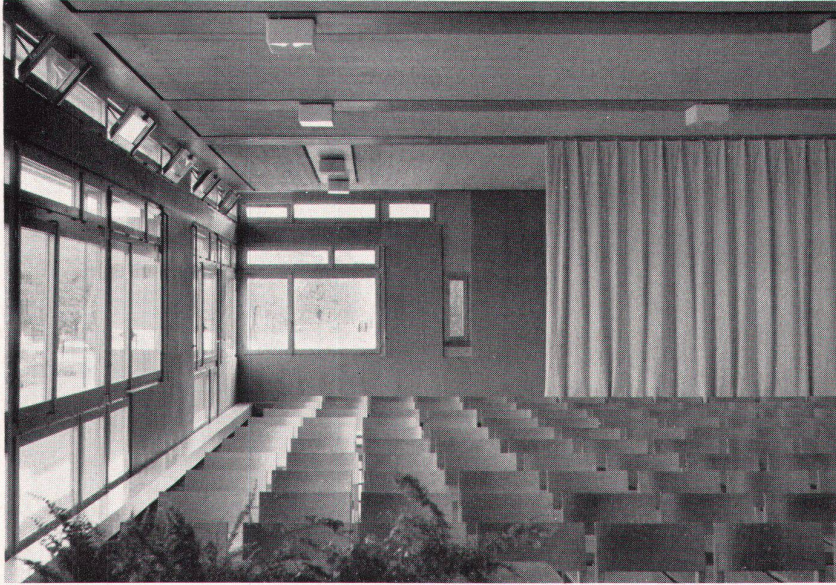
14



15

14
Treppenhalle gegen Osten
Hall et escaliers vus en direction est
Hall and staircase towards the east

15
Trendetail, Handlauf
Détail de l'escalier: main-courante
Staircase detail: handrail



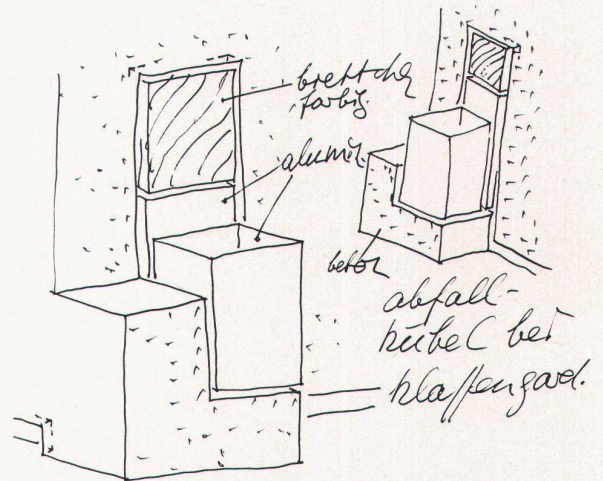
16

16
Aula
La salle des fêtes
Great hall

17
Physiksaal
Salle de physique
Physics hall

18
Detail: Mülleimer im Garderobevorraum
Détail: poubelle dans le vestiaire
Dustbin detail in the cloakroom

19
Klassenzimmer. Jedes Klassenzimmer hat ein Fenster gegen den eigenen Garderobevorraum im Korridor
Salle de classe. Chaque salle de classe dispose d'une fenêtre donnant sur le vestiaire séparé disposé dans le corridor
Classroom. Each classroom has a window towards its own cloakroom in the corridor



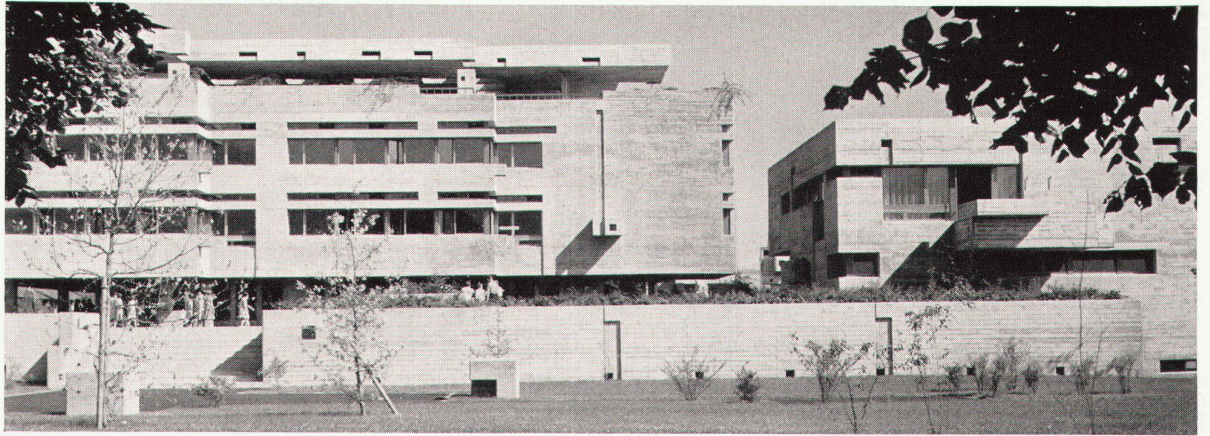
18



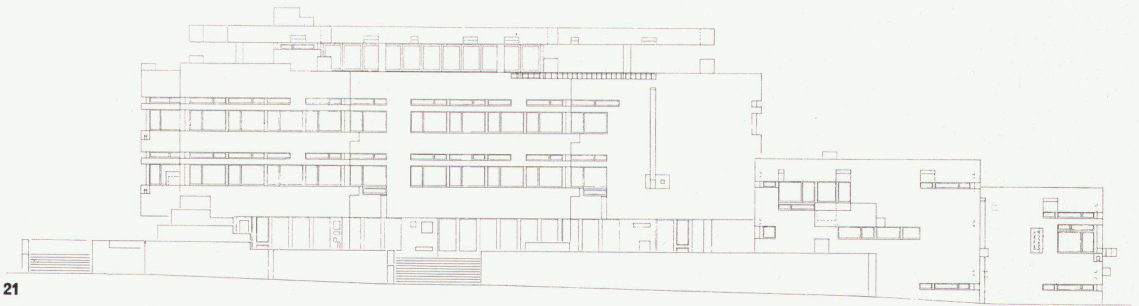
17



19



20



21



22

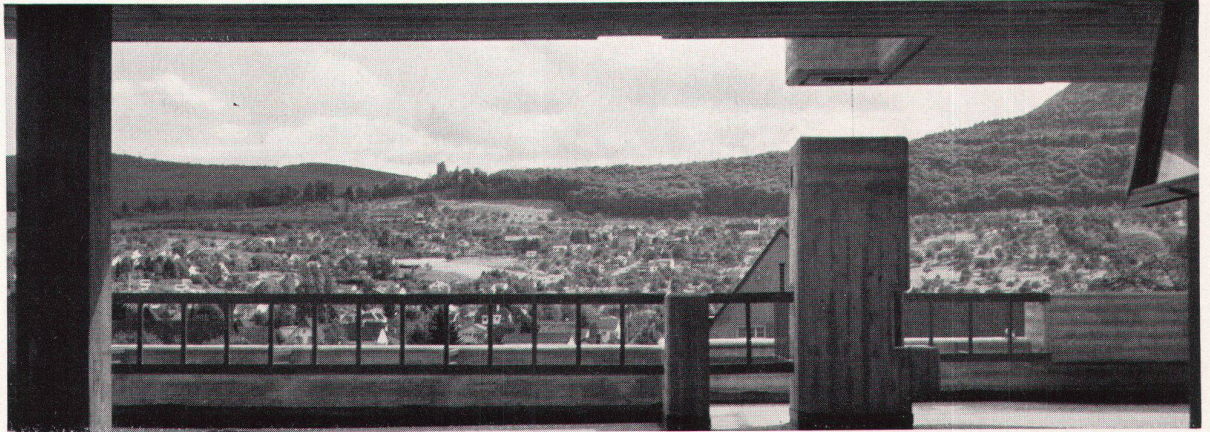
20, 21
Südfassade
Face sud
South elevation

22
Turnhalle
Salle de gymnastique
Gymnasium

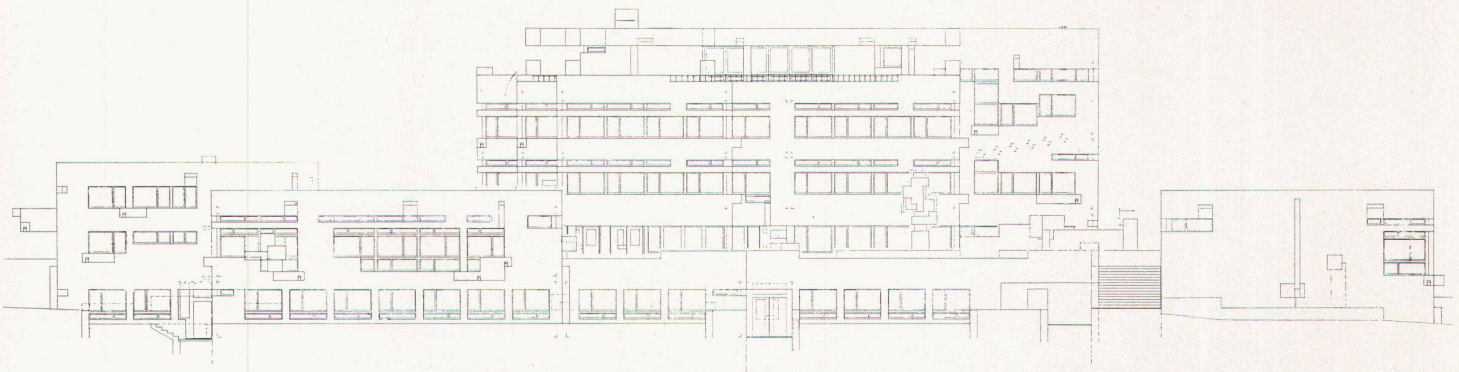
23
Dachterrasse
Toit-terrasse
Roof terrace

24
Ostfassade
Face est
East elevation

25
Pausenhof
Cour de récréation
Playground



23



24



25



IN WAHR GEBAUTEM RAUME:
 ZWISCHEN SCHATTEN,
 DIE VOM LICHT TRÄUMEN,
 UNTERM LICHT,
 DAS SCHATTEN MALT,
 IN GESCHEHEN,
 DIE ERINNERUNG WEBEN,
 SCHWEBEN,
 KLINGEN, POCHEN TÖNE,
 STIMMEN UNS ZU TIEFEM
 FRAGEN,
 WEHEN IN UNS HEILIGEN
 GEIST.

26
 Einweihungsfeier
 La consécration
 Inauguration

Handzeichnungen und Texte von Walter M. Förderer
 Photos: 2, 3, 5, 6-8, 12, 14, 16, 17, 19, 20, 22, 23, 25 Fritz Maurer, Zürich;
 26 Realini, Basel