

Objektyp: **Advertising**

Zeitschrift: **Das Werk : Architektur und Kunst = L'oeuvre : architecture et art**

Band (Jahr): **48 (1961)**

Heft 3: **Schulhaus und Klassenzimmer**

PDF erstellt am: **22.09.2024**

### **Nutzungsbedingungen**

Die ETH-Bibliothek ist Anbieterin der digitalisierten Zeitschriften. Sie besitzt keine Urheberrechte an den Inhalten der Zeitschriften. Die Rechte liegen in der Regel bei den Herausgebern.

Die auf der Plattform e-periodica veröffentlichten Dokumente stehen für nicht-kommerzielle Zwecke in Lehre und Forschung sowie für die private Nutzung frei zur Verfügung. Einzelne Dateien oder Ausdrucke aus diesem Angebot können zusammen mit diesen Nutzungsbedingungen und den korrekten Herkunftsbezeichnungen weitergegeben werden.

Das Veröffentlichen von Bildern in Print- und Online-Publikationen ist nur mit vorheriger Genehmigung der Rechteinhaber erlaubt. Die systematische Speicherung von Teilen des elektronischen Angebots auf anderen Servern bedarf ebenfalls des schriftlichen Einverständnisses der Rechteinhaber.

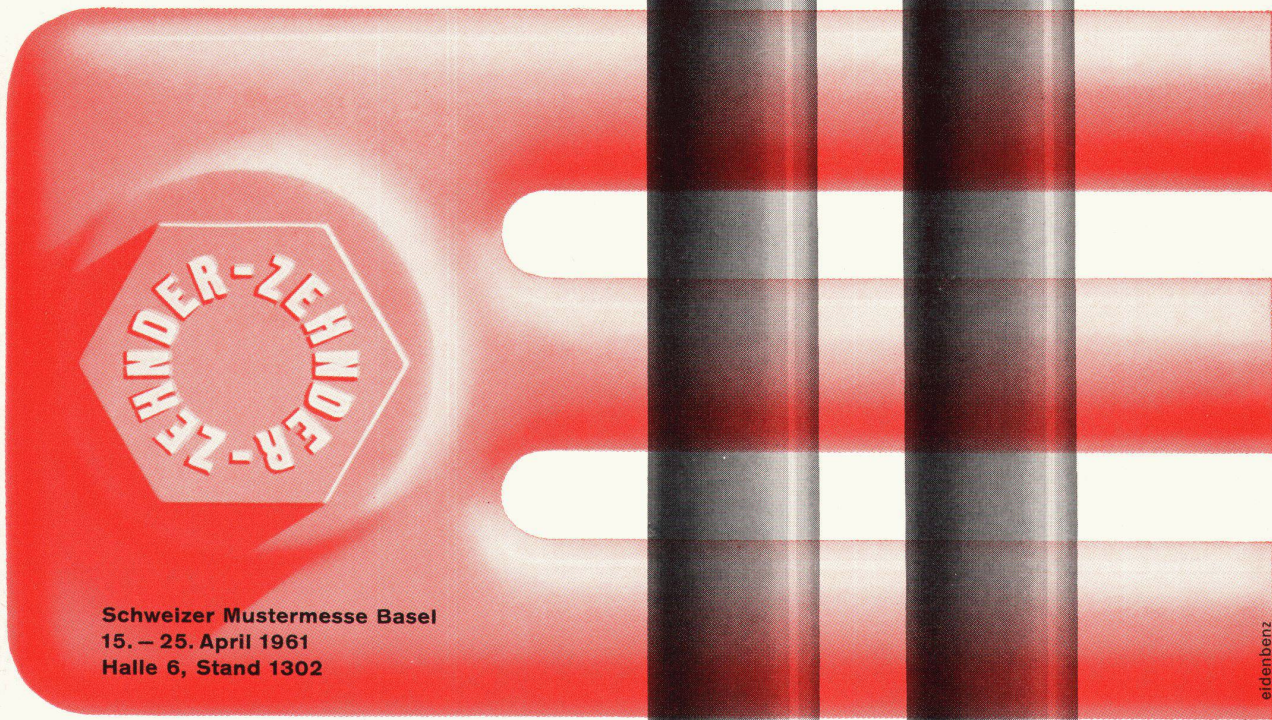
### **Haftungsausschluss**

Alle Angaben erfolgen ohne Gewähr für Vollständigkeit oder Richtigkeit. Es wird keine Haftung übernommen für Schäden durch die Verwendung von Informationen aus diesem Online-Angebot oder durch das Fehlen von Informationen. Dies gilt auch für Inhalte Dritter, die über dieses Angebot zugänglich sind.

# **ZEHNDER**

Stahlrohr-Radiatoren seit 1930

Lieferbar  
in beliebigen Bauhöhen  
von 30 cm - 7 m  
in Bautiefen von  
62, 100, 136, 173, 210 mm



Schweizer Mustermesse Basel  
15. - 25. April 1961  
Halle 6, Stand 1302

Gebrüder Zehnder AG  
Radiatorenfabrik  
Gränichen bei Aarau

Musterschutz

eidenbenz



**Klima-Anlagen,  
Lüftungsanlagen**

**Beratung, Planung  
und Ausführung durch  
Novelair**

# Novelair

Die neue Firma Novelair AG ist aus der ehemaligen Abteilung Klima der Novelectric AG hervorgegangen. Sie hat den Stab der bewährten, hochqualifizierten Mitarbeiter übernommen. Sie hat eigene Werkstätten ganz neu eingerichtet. Sie steht als modern ausgerüstete technische Fachfirma zu Ihrer Verfügung. Wenden Sie sich mit Ihren Lüftungs- und Klimaproblemen an die Novelair.

Konstruktion und Bau von Apparaten und Geräten. Chrysler Klima-Apparate und Radial-Kältekompressoren. General Electric Klima-Apparate.

Novelair  
AG für Klima- und Lüftungsanlagen  
Gartenstrasse 14, Zürich 39 Selnau  
Telefon 051/272357

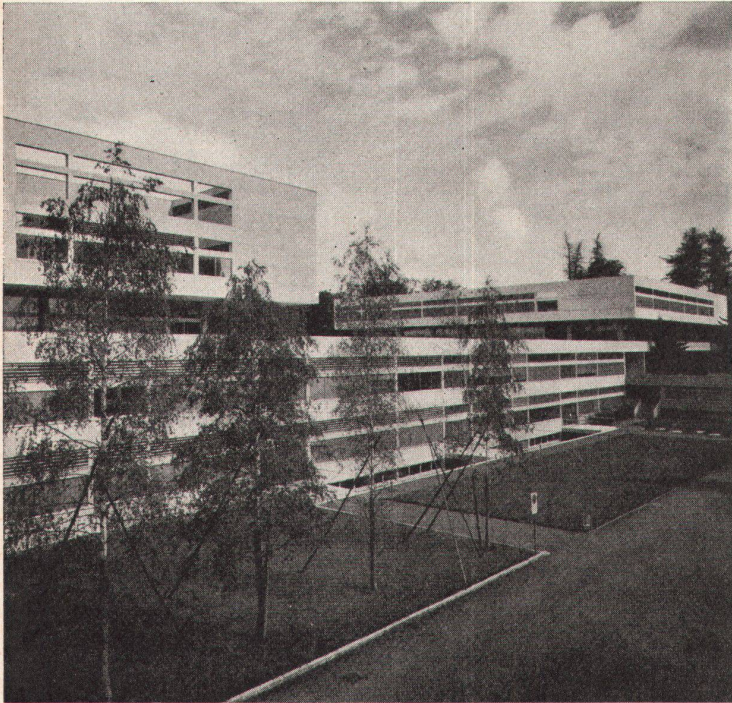
Filiale Basel: Güterstrasse 133,  
Telefon 061/353522  
Filiale Genf: 34, Rue des Noirettes,  
Telefon 022/422026  
Werkstätten und Lager:  
Bändlistrasse 39, Zürich 9/48





**DIE ALUMINIUM-ANWENDUNGEN BEI DER  
NEUEN KANTONSSCHULE FREUDENBERG  
IN ZÜRICH-ENGE  
SIND ÄUSSERST VIELSEITIG**

**Ansicht der Süd-Ost-Seite. Rechts Handelsschule, links Gymnasium,  
vorn gemeinsamer Längstrakt für naturwissenschaftliche Fächer.**



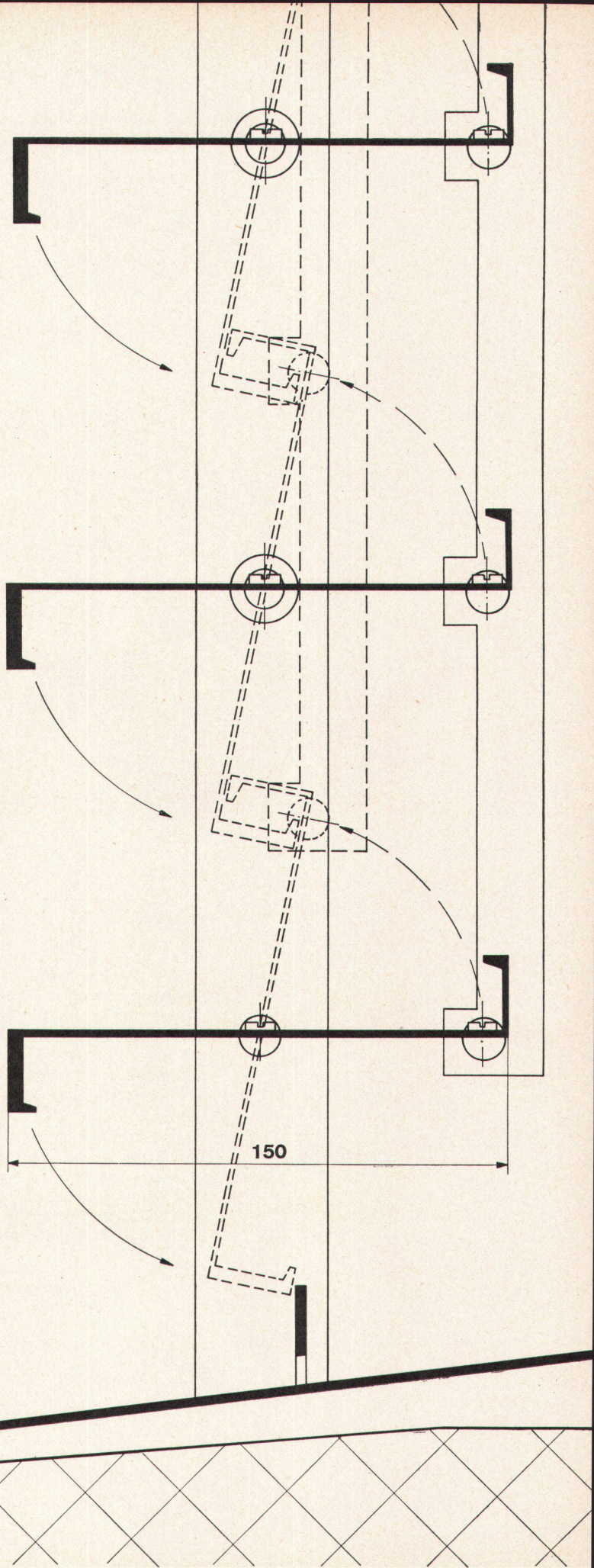
**HORIZONTALE SCHIEBEFENSTER • VERSTELLBARE SONNEN-  
SCHUTZLAMELLEN • PLATTEN FÜR ZENT-FRENGER-HEIZUNG  
MIT SCHALLSCHLUCK KOMBINIERT • VERGLASUNGEN IM  
ERDGESCHOSS UND EINGANGSTÜREN • BRÜSTUNGSVER-  
KLEIDUNGEN BEI DEN DACHPARTIEN • FUSOCKELPROFILE  
UND GARDEROBENTEILE • U.A.M. AUS ALUMINIUM**

**WIR LIEFERTEN AN DIE AUSFÜHRENDEN UNTERNEHMER  
HALBFABRIKATE AUS UNSERN AIAG-ALUMINIUM-LEGIERUNGEN**

**ALUMINIUM-INDUSTRIE-AKTIEN-GESELLSCHAFT**

Verkaufsabteilung Zürich 48

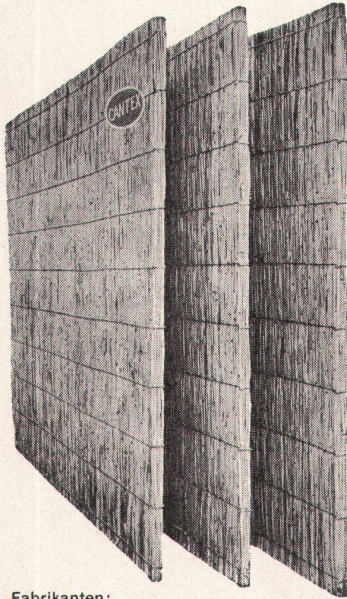
Telephon (051) 54 80 80





## «CANTEX» gepreßte Schilfrohrplatten

ein hervorragendes Isoliermaterial



Wärmeleitzahl: 0,047

Großformat:  
200 x 150 cm  
und andere

Stärke: 2 2½ cm

Gewicht: 4,5 6 kg  
pro m<sup>2</sup>

Stärke: 3½ 5 cm

Gewicht: 7,5 9,5 kg  
pro m<sup>2</sup>

Verwendung:

Isolierung von Beton-  
decken, Flachdächern,  
Verkleidung von Mau-  
erwerk, freihängende  
Decken, Unterlagsbö-  
den usw.

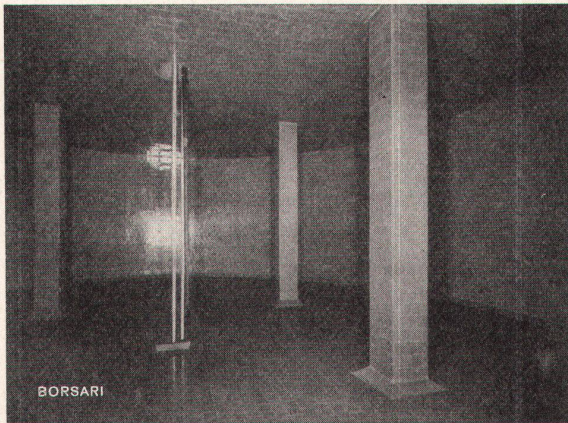
Bezug durch  
die Baumaterialien-  
handlungen

Fabrikanten:

**Vereinigte Schilfwebereien Zürich**

Stampfenbachplatz 1

Telephon (051) 28 43 63



BORSARI

## Borsari Heizöl- und Benzintanks

50 Jahre Erfahrung  
Erstklassige Referenzen  
Keine Korrosion  
Kein Unterhalt

aus Eisenbeton  
mit  
Plattenauskleidung  
für jeden Bedarf

**Borsari & Co, Zollikon-Zürich**

Tel. (051) 24 96 18

Gegründet 1873



Der

Bauherr

strahlt. Sein erster Besuch in der Troesch-Ausstellung galt einer unverbindlichen Orientierung, sein zweiter der Apparatwahl. Heute verkündet er stolz: Nie hätte ich gedacht, dass sanitäre Apparate in Form und Farbe so verschieden sein können. Bei Troesch wählte ich von vielen Möglichkeiten das Richtige aus, ganz nach meinem Geschmack.

**Troesch-Kundendienst - Ihr Vorteil!**

# TROESCH

Bern Effingerstr. 10  
Tel. 031/2 21 51

Zürich Ausstellungsstr. 80  
Tel. 051/42 22 77

Basel Steinentorstr. 26  
Tel. 061/24 58 60



Dreißig, fünfzig oder hundert Männer werken Tag für Tag auf Ihrem Neubau. Woche um Woche häufen sich die Arbeitsrapporte. Aber je länger es dauert, bis das Haus fertiggestellt ist, um so größer werden die Baukosten.

### Faktor Arbeitsaufwand



Wählen Sie als Architekt und als Bauherr Werkstoffe, die den Handwerkern die Arbeit erleichtern und den Fluß der Arbeit fördern. Pavatex\*-Holzfaser- und Durolux\*-Decorplatten reduzieren den Arbeitsaufwand. Fertig ab Fabrik kommen sie zum Bauplatz, bereit zum Verlegen. Selbst große Flächen sind mit Pavatex im Handumdrehen verkleidet. Sie aber können befriedigt feststellen: Es geht vorwärts mit dem Bau. Mit Pavatex macht die Arbeit Fortschritte!

Pavatex AG Jenatschstraße 4, Zürich 2, Tel. 051/23 76 76

\* Pavatex und Durolux sind geschützte Markenbezeichnungen





Mit dem Streben nach einem formschönen und modernen Spülkasten stiegen im gleichen Maße auch die Anforderungen an dessen mechanische Funktionen, sehr intensive Spülung, Geräuschlosigkeit und hohe Lebensdauer. Diese erfüllt der Spülkasten MIRA dank seiner wohlgedachten Konstruktion, der Eleganz in der Linienführung sowie der Auswahl moderner Farbkombinationen.

## Spülkasten *Superform* aus Kunststoff **Mira**

Zu beziehen bei den Firmen des Schweiz.  
Großhandelsverbandes der sanit. Branche

F. Huber & Co. Sanitäre Artikel  
Imfeldstr. 39/43, Zürich, Tel. 051/28 92 65



Der

Architekt

freut sich, weil die Zusammenarbeit zwischen Installateur und Troesch so reibungslos geklappt hat. Schon sein erster Besuch der neuzeitlichen Troesch-Ausstellung war anregend für die Planung von Küche und Badezimmer. Kennen Sie den umfassenden Troesch-Katalog? Architekten erhalten ihn unverbindlich.

**Troesch-Kundendienst - Ihr Vorteil!**

**TROESCH**

Bern Effingerstr. 10  
Tel. 031/2 21 51

Zürich Ausstellungsstr. 80  
Tel. 051/42 22 77

Basel Steinentorstr. 26  
Tel. 061/24 58 60

### Clichés Schwitter AG Basel

Allschwilerstrasse 90  
Telefon 061 38 88 50

Zürich  
Staufferstrasse 45  
Telefon 051 25 67 35

Bureau Lausanne  
Avenue de la Gare 44  
Telefon 021 22 86 75





# JRG

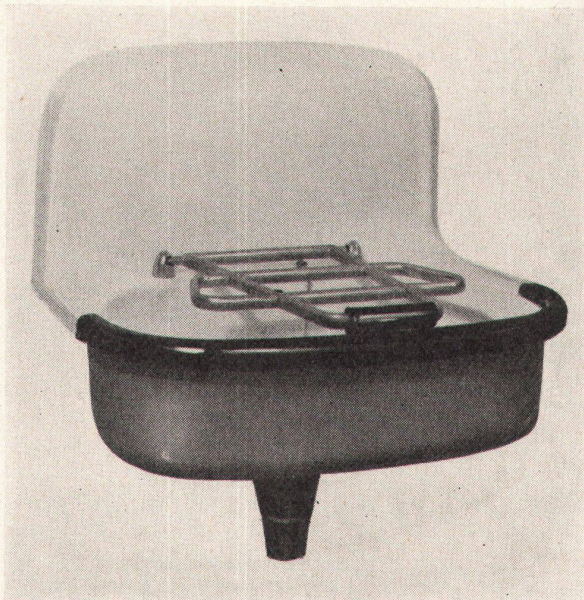
## Brunnenfiguren

... ein Bijou in Ihrem Garten! Sei es nun ein Wasserspiel, Wasserspeier oder Brunnenauslauf, immer werden Sie begeistert sein und Erholung finden durch das beruhigende Plätschern des Wassers.

Wir beraten Sie gerne!



**J. & R. Gunzenhauser AG Armaturenfabrik Sissach Telephon 061/851471**



## Neues Ausgußbecken HUB 4711

aus Gußeisen, innen porzellanemalliert,  
außen grundiert, mit eingelassenem  
Kunststoffrand und versenktem Siebablauf,  
Gummistopfen und Kette, Überlauf und  
Leichtmetallrost sowie Befestigungs-  
schrauben

Größe: 53 × 38 cm

**HANS U. BOSSHARD ZÜRICH/LUGANO**

Sanitär-Großhandel, Waschautomaten, Keramische Wand- u. Bodenplatten, Kücheneinrichtungen, Kochherde «Le Rêve»

Zürich, Manessestraße 170, Telephon 051 / 23 87 83

Lugano, Via Ginevra 2, Telephon 091 / 2 05 05

**SANITÄR**  
**HUB**



## Die Oecotherm-Bauweise

**SILLAN-STEINWOLLE**  
 im Hochbau seit Jahren bewährt  
 anorganisch  
 unbrennbar  
 nicht hygroskopisch  
 fäulnis- und witterungsfest

Ausführung eines doppelschaligen Fassadenmauerwerkes;  
 Hohlraum mit SILLAN-Filz ausgefüllt



Eine wirtschaftliche Bauweise wirkt sich erst eindeutig im Unterhalt, in den stark gesenkten Heizkosten und überhaupt in der Behaglichkeit des Wohnens aus. SILLAN-Steinwolle-Filz ist heute einer der wertvollsten Isolierstoffe in den Händen der Baufachleute und wird daher, vor allem für wärmedämmende Außenwandkonstruktionen, immer mehr verwendet.

Nebst den vorzüglichen Isoliereigenschaften läßt sich SILLAN-Filz leicht handhaben und verarbeiten, da die Lieferung des Materials in Form von Platten erfolgt. Die nebenstehende Skizze zeigt den Wandquerschnitt der oben abgebildeten Außenwandkonstruktion und veranschaulicht deutlich den Wärmedurchgangswiderstand innerhalb der Isolierschicht.

Diese in der Praxis bestens bewährte Konstruktion ergibt einen K-Wert von 0,432 ( $\pm 10$  Prozent Toleranz), was sich, wirtschaftlich gesehen, gegenüber einer gleich starken Vollbacksteinmauer mit einem K-Wert von 1,182 ( $\pm 10$  Prozent Toleranz) außerordentlich günstig auswirkt. Die Erfahrungen bei größeren Siedlungsbauten haben die Berechnungen in überzeugender Weise bestätigt. Ebenso deutlich wurden die Ergebnisse auf dem Versuchsfeld der EMPA in Schlieren festgestellt.

### Vertretungen:

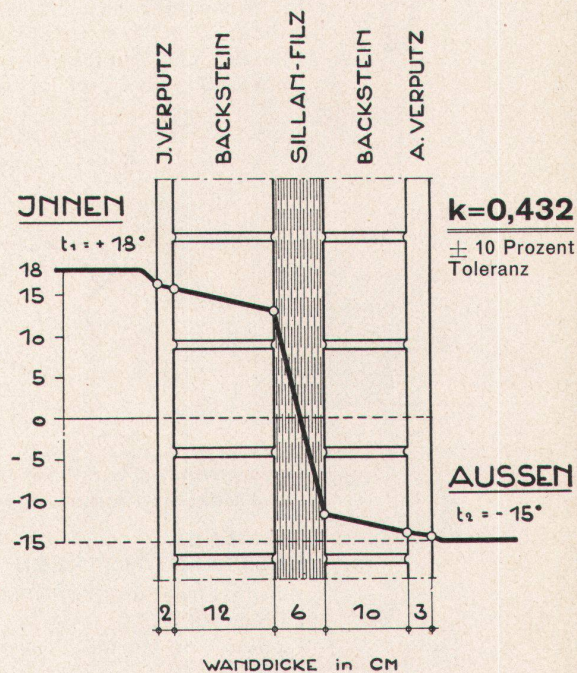
Kanton Bern und Westschweiz:  
 C. Gartenmann & Cie. AG, Bern  
 Telefon (031) 4 61 61

Kantone Baselland und Baselstadt:  
 Leichtbaustoffe AG, Basel  
 Telefon (061) 34 97 46

Kanton Tessin:  
 Costruma Sagl, Mendrisio  
 Telefon (091) 4 44 09

Kanton Aargau:  
 Max Senn, Boniswil AG  
 Telefon (064) 8 73 24

**WANNER AG, HORGEN/ZH**  
**Isolierungen**  
**Telephon (051) 92 47 41**





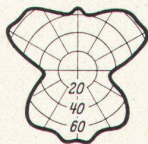
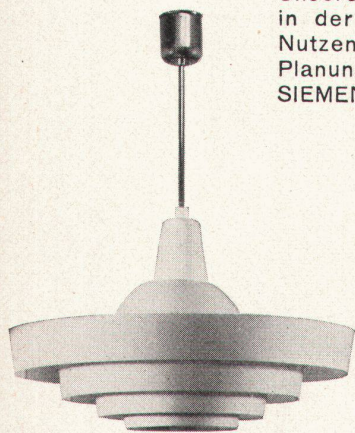
# SIEMENS



## BELEUCHTUNG

Der heutige Schulunterricht stellt hohe Anforderungen an unsere Kinder. Eine einwandfreie Beleuchtung schont die Augen und schützt vor Ermüdung.

Unsere Lichttechniker sind Spezialisten in der modernen Schul-Beleuchtung. Nutzen Sie ihre Erfahrung bei der Planung und Ausführung. Wählen Sie SIEMENS — auch für Beleuchtung.

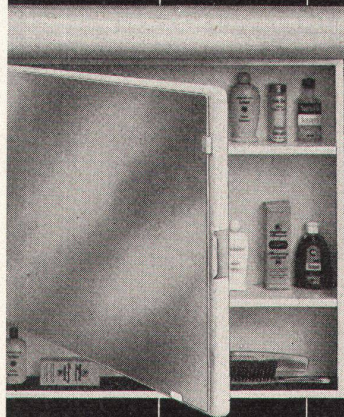


Gerne senden wir Ihnen die ausführliche Dokumentation

**SIEMENS**  
**ELEKTRIZITÄTSERZEUGNISSE AG**  
 Zürich, Löwenstr. 35, Tel. (051) 25 36 00  
 Lausanne,  
 1, chemin de Mornex, Tel. (021) 22 06 77

## Schneider Toilettenkasten

rostfrei



Bieten grossen Komfort und besseres Aussehen. Vereinfachen die Installationen.

Ersparen separate Anschaffung und Montage von Spiegel, Glastablar, Steckdosen und Beleuchtung.



Die preisgünstigen, rostfreien Schneider-Toilettenkasten bewähren sich seit Jahren.

Prospekte und Auskünfte durch:

**W. Schneider + Co.**

Metallwarenfabrik,  
 Langnau-Zürich,  
 Tel. 051/92 34 77

# glas



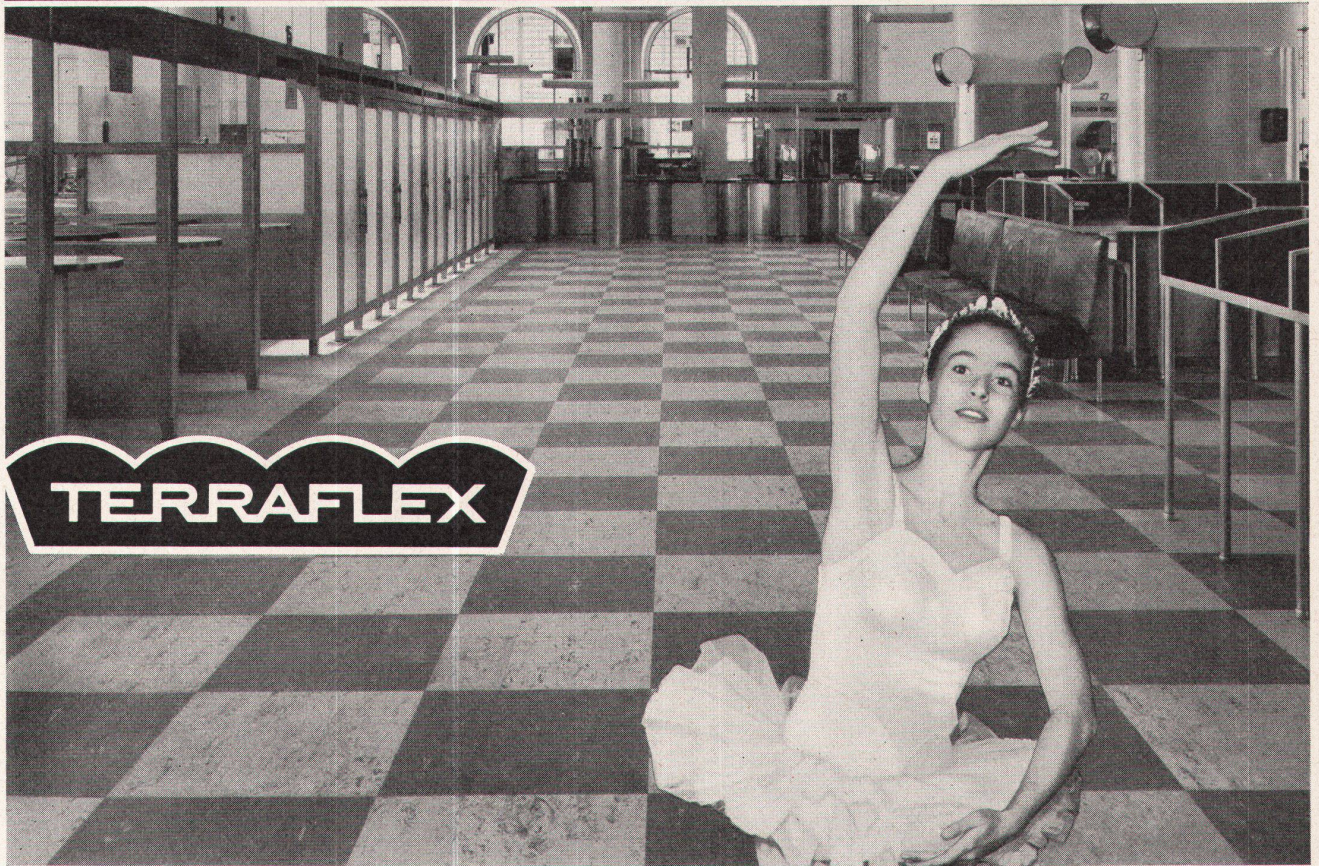
glas-betonbau  
 Ganzglasbau

QUENDOZ, ERNE + CIE. ZÜRICH





# 10 Jahre Bodenbelag



**TERRAFLEX**

**in der Fraumünsterpost in Zürich.  
Pro Jahr ca. 2 000 000 Besucher: ein  
schlagender Beweis für höchste Qualität.**

10 Jahre Bewährung bei geringster Abnützung. Die millionenfache Strapazierung bei jeder Witterung, im Sommer wie im Winter, konnte diesem unverwüstlichen, marktältesten Vinyl-Asbest-Bodenbelag nichts anhaben. Qualität macht sich bezahlt. In 26 verschiedenen Farbtönen.

Der Fraumünsterpost-Hausmeister Herr Pf. sagt: «Glänzend bewährt, geringer Unterhalt. Die grosse Fläche (400 m<sup>2</sup>) benötigt jährlich nur noch 200 kg Seife, statt wie früher 600 kg bei andern Bodenbelägen; mit 4 Putzfrauen in 1 Std. gereinigt; grosses Schallschluckvermögen».

Import:

**FLACHDACH- & TERRASSENBAU AG  
TERRASSES & TOITURES PLATES SA**

Zentralvertrieb Ostschweiz: **BERN**  
PROPATEC AG, Abteilung Baumaterialien Zürich

JOHNS-MANVILLE

**JM**

PRODUCTS

Das Zeichen für  
Qualität



# VELUX

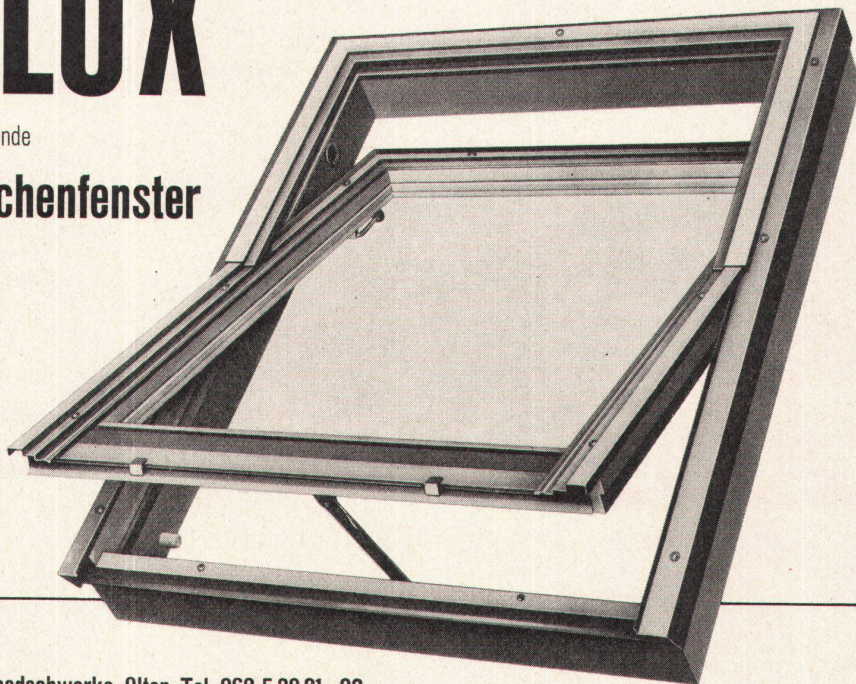
das ideale, allen Ansprüchen dienende

## Dachflächenfenster

Für den Dachwohnraum  
in Alt- und Neubauten

Maximale Ausnützung  
von Licht, Luft und Sonne

Bequemste Putzmöglichkeit  
innen, aussen und zwischen  
den Scheiben



A. Kully AG. Glasdachwerke Olten Tel. 062 5 39 01 - 02

In jedem Raum eine  
individuelle Temperatur...  
ein Vorteil der

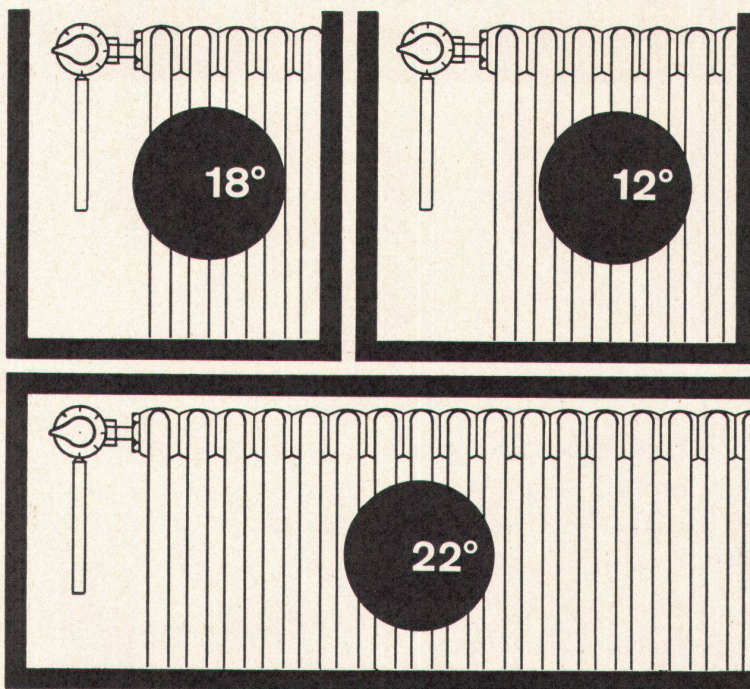
*Danfoss*

Radiatorventile

... und weitere Vorteile

Der Brennstoff-Verbrauch wird auf  
das absolut Notwendige beschränkt.  
Die am Drehknopf des Danfoss-  
Radiatorventils eingestellte Tem-  
peratur wird mit einer Genauigkeit  
von  $\pm 1/2^\circ$  Celsius automatisch  
eingehalten.

Schützt in unbenutzten Räumen  
das Heizsystem vor dem Einfrieren.  
Betriebssicher und störungsfrei.  
Leicht zum Bedienen. Einfache Mon-  
tage. Keine elektrischen Installationen.  
Verschiedene Ausführungen.  
Verlangen Sie bitte Prospekte.



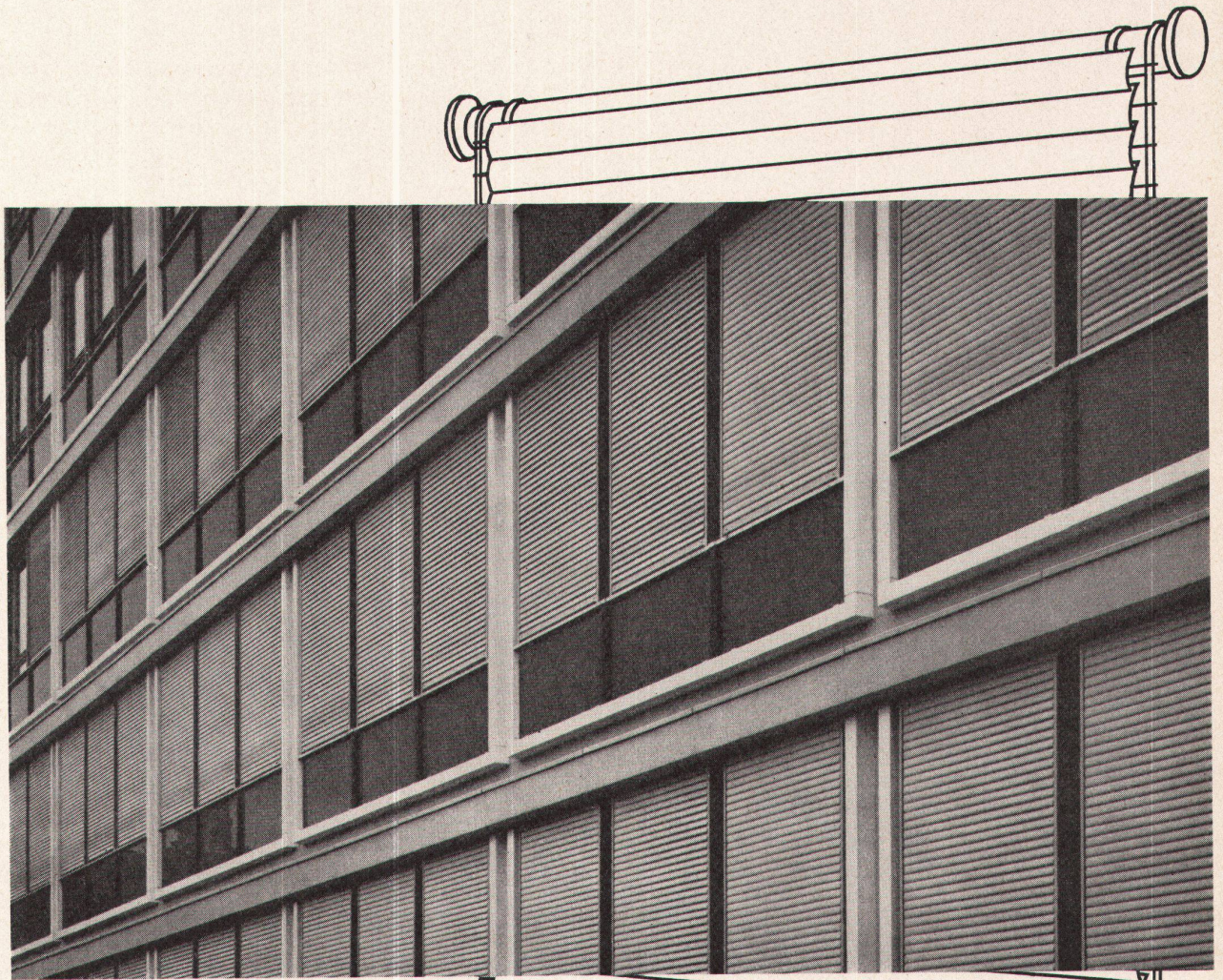
Werner Kuster AG.



Dreispietzstrasse 32, Basel 18

Tel. 061-46 06 08





**Für  
Rollstoren  
immer**

## **Luxaflex — die Qualitätslamelle**

Führende Architekten der ganzen Welt schätzen Luxaflex Lamellen wegen folgender 3 Qualitäts-Merkmale:

- Garantierte Farbbeständigkeit der 11 modernen Farben.
- Besondere Behandlung bürgt für grösste Widerstandsfähigkeit gegen Hitze und Kälte.
- Speziallackierung mit grösster Oberflächenhärte für absolute Wetterfestigkeit.

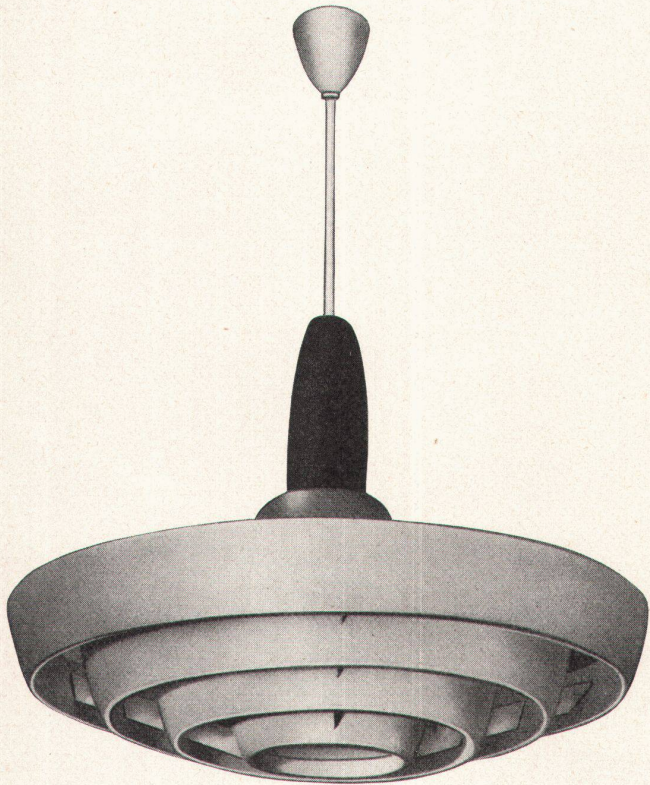
Luxaflex-Lamellen werden von bekannten Schweizer Storenfabrikanten verarbeitet.

Näheren Aufschluss gibt Ihnen das Luxaflex Verkaufsförderungs-Büro, Postfach 234, Zürich 34



\*Luxaflex ist die eingetragene Schutzmarke der  
HUNTER DOUGLAS HOLLAND 6111/VBI 1/1-2





Die gute Beleuchtung  
für unsere Schulen  
mit der Stufenleuchte Nr. 11.070

Verlangen Sie unsere Offerte  
Wir beraten Sie gerne



### Karl Gysin & Co AG Basel 4

Fabrik technischer Leuchten  
Lichttechnisches Beratungsbüro

Lothringerstraße 30 Tel. (061) 43 01 20

### PRIMARSCHULHAUS UND KINDERGARTEN NEUBÜHL

MIT

## MEYNADIER ISOLIERUNGEN

Wasserdichter BARRA-Verputz	400 m <sup>2</sup>
Flachdachisolierung	1350 m <sup>2</sup>
PALTOX-Fugen	

Unsere Beratungsingenieure stehen Ihnen stets zur Verfügung.

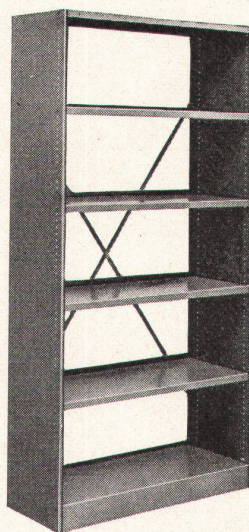
MEYNADIER + CIE. AG  
Zürich Bern Chur Lausanne Luzern



# Kampoda

## Regale

in diversen Formaten



zum Beispiel  
2000 × 1000 × 340 mm

### Fr. 178.-

komplett franko geliefert

Generalvertreter:

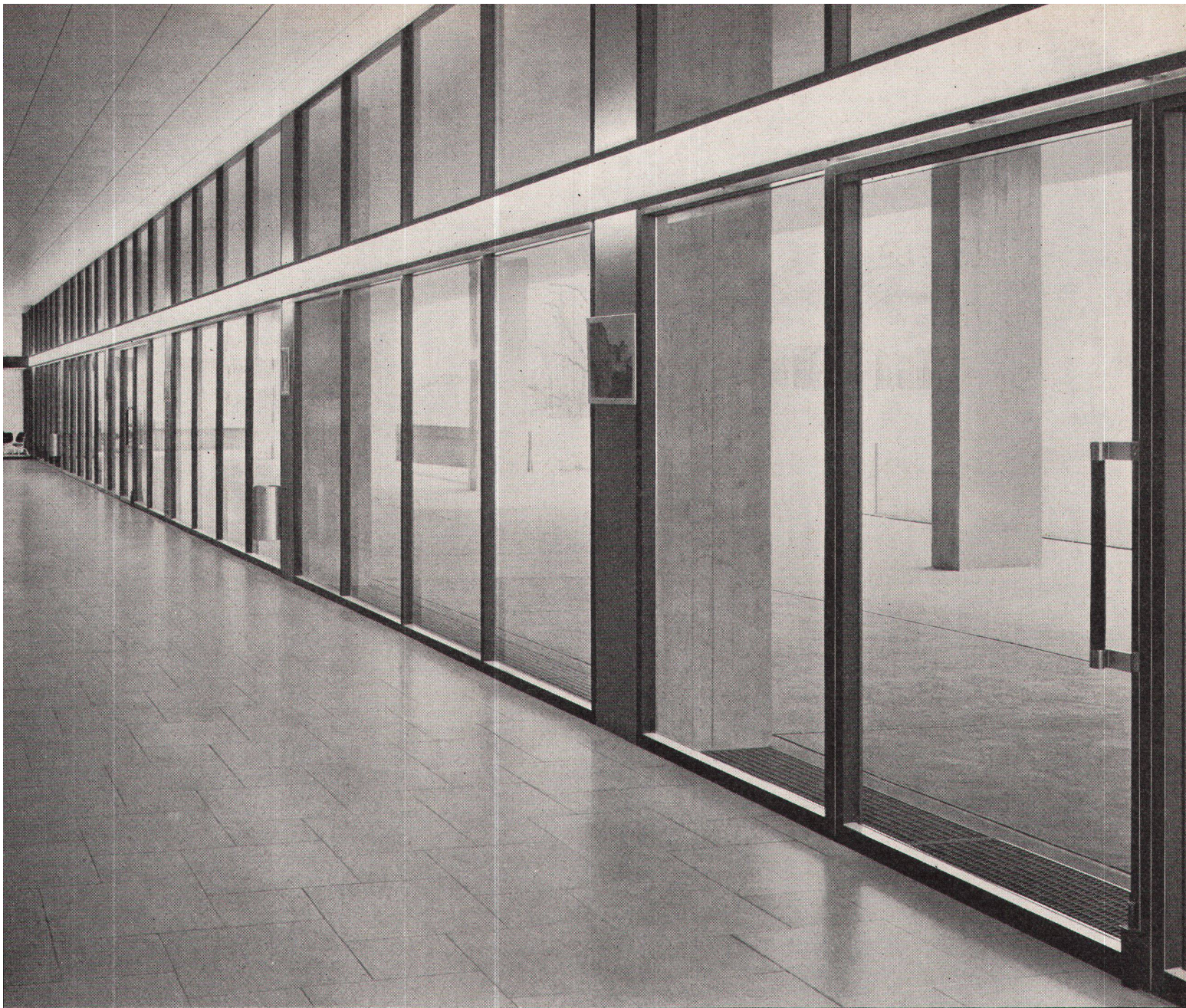
### Trosselli & Söhne AG

60-62, rue du Stand  
Telephon (022) 24 43 48  
Genf

### Kampoda

Löwenstraße 44  
Telephon (051) 25 84 84  
Zürich





Neubau Kantonsschule Freudenberg, Zürich

## HZ-Fensterwände mit Türen in Leichtmetall



### Jul. Hädrich & Co., Zürich

Eisen- und Metallbau  
Profil-Presswerk  
Freilagerstrasse 29  
Telefon 051/52 12 52



Sämtliche Konstruktionen  
in Holz, Pavatex, Novopan  
und ähnlichen Baustoffen

## Schallhemmende Trennwände



Vergleichen Sie die durch unsere Firma ausgeführten  
Arbeiten am Oberstufenschulhaus im Pestalozzidorf Trogen  
(Redaktioneller Artikel Seiten 100-102 dieser Nummer)

**R. Rigling & Co.**  
Holzkonstruktionen  
Zürich-Oerlikon  
Leutschenbachstraße 44  
Telephon 051 / 46 82 25

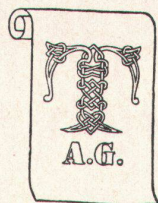
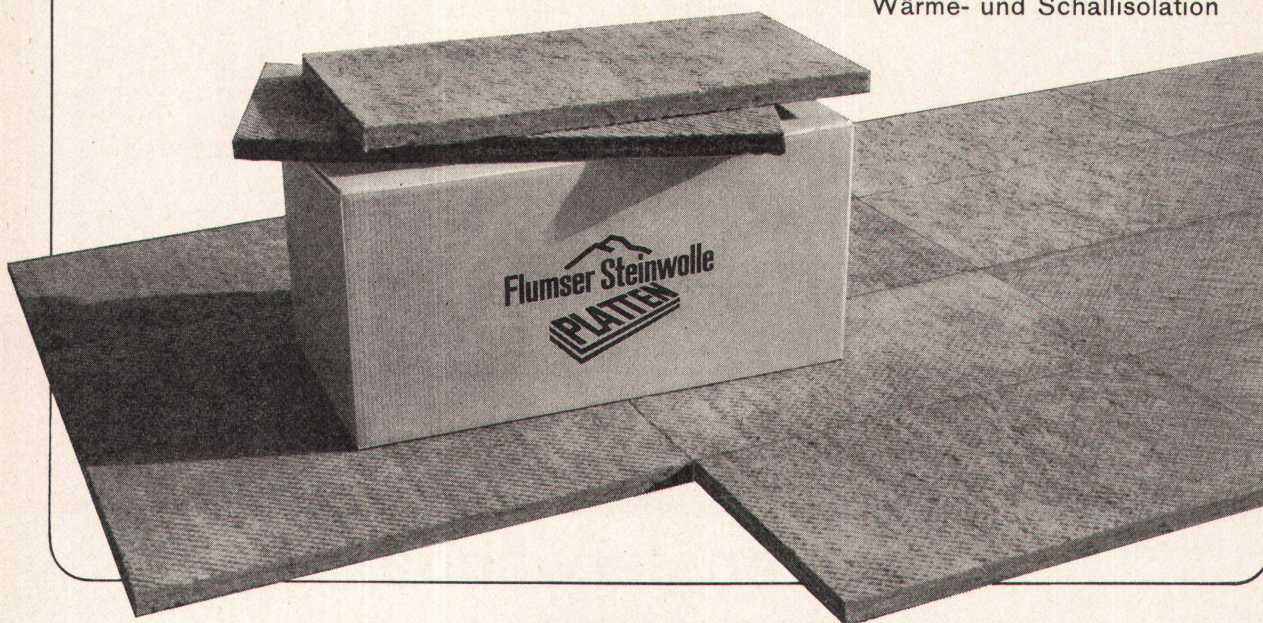


# Flumser Steinwolle

Schmelzwerk Spoerry AG  
Flums SG Tel. 085 / 83148

## jetzt auch PLATTEN

unbrennbar atmend silikonimprägniert  
federnd elastisch leichtes Zuschneiden  
 $\lambda = 0,035$  bei  $20^{\circ}\text{C}$   
hochwertige und preisgünstige  
Wärme- und Schallisolation



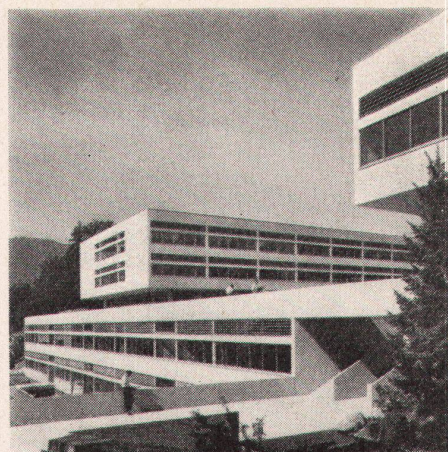
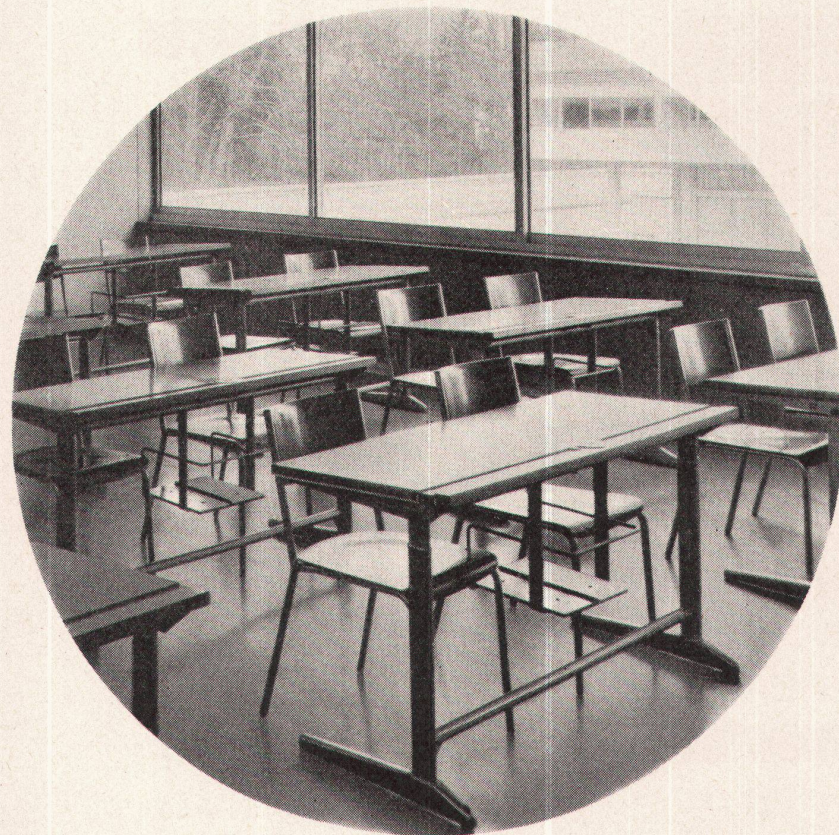
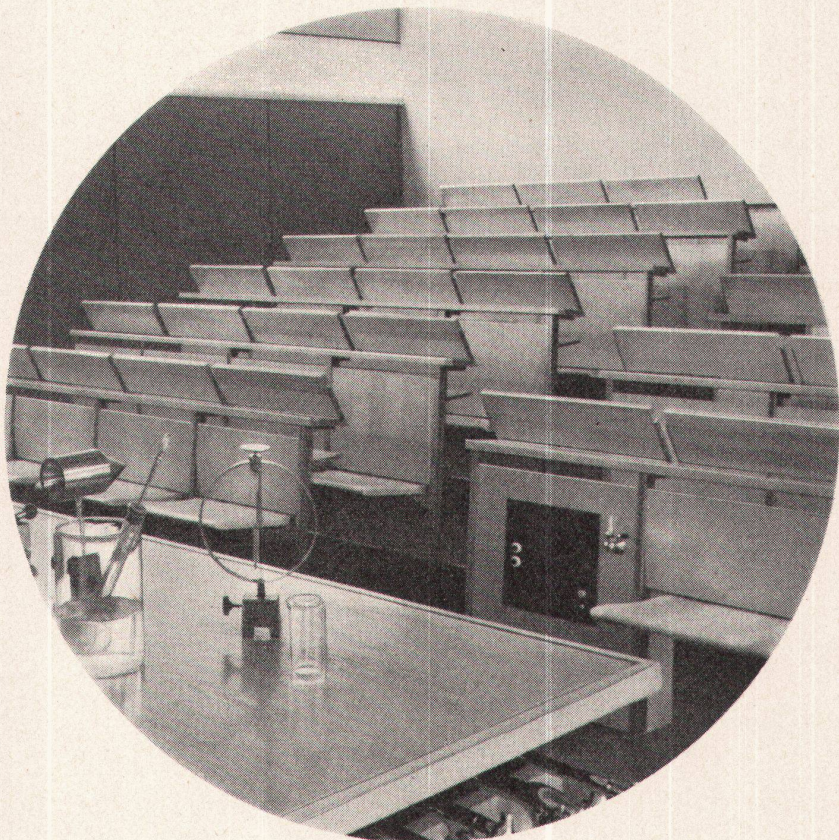
## Tapeten A.G.

ZÜRICH FRAUMÜNSTERSTR. 8  
ECKE BÖRSENSTR./STADTHAUSQUAI  
TELEPHON 25 37 30  
POSTCHECK VIII 657

TAPETEN - VORHÄNGE - WANDSTOFFE - INNENDEKORATION



# Neuzeitliche Embru-Schulhausmöblierungen



**Zürcher Kantonsschule Freudenberg**  
Architekt J. Schader BSA/SIA, Zürich

## embru

### Mittelschultisch Nr. 4550 mit Stühlen Nr. 1275

Unverwüstliche, mit Pressholz furnierte Tischplatte, 140 x 56 cm, horizontal oder 6° geneigt, mit 40 mm breiter Utensilienrille.

Tischhöhe mittels Getriebe von 70–95 cm einstellbar.

Stahlrohrunterbau hartvernickelt oder zinkmetallisiert, obere Teile einbrennlackiert.

Abgeteiltes Mappenfach oder Tablar.

4 GummifüÙe, einer davon verstellbar für sicheren Stand.



**Embru-Werke Rüti ZH**  
Telephon 055 / 4 48 44



## Mit Kupfer besser bauen

Bedachungen

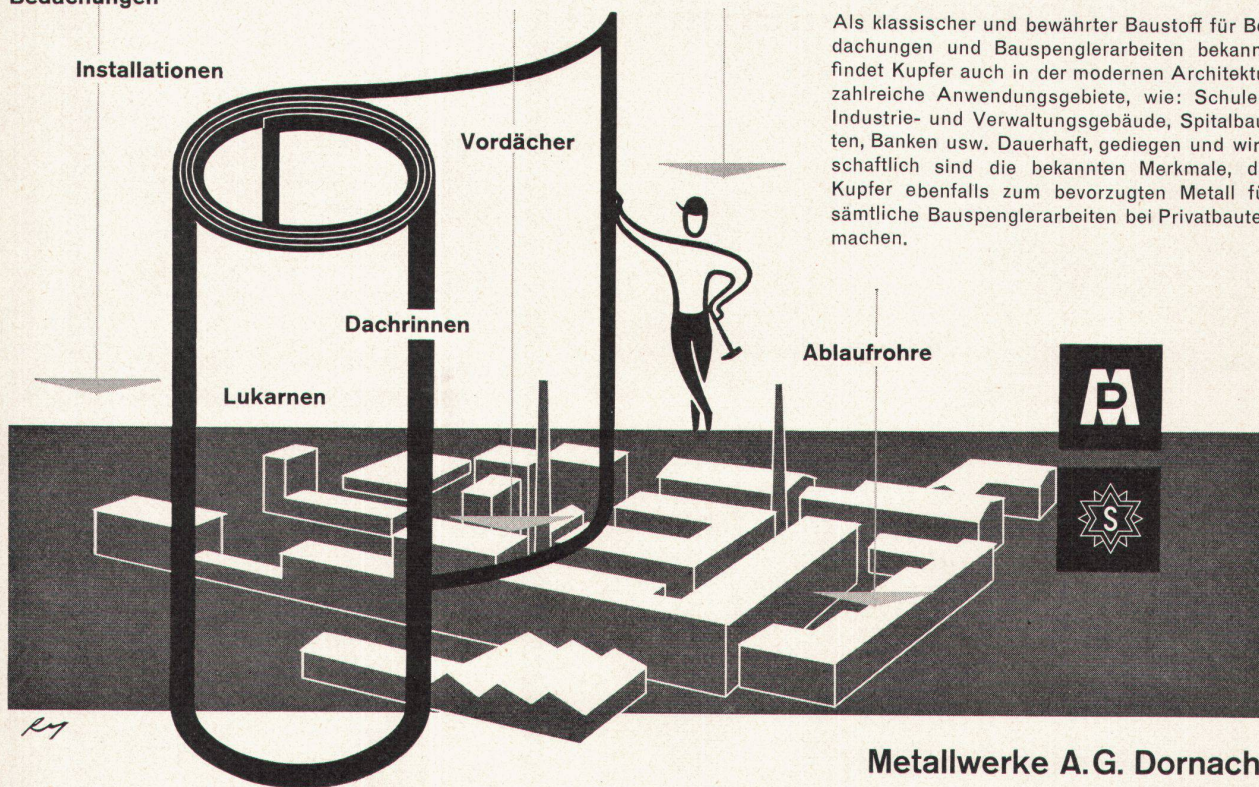
Installationen

Vordächer

Dachrinnen

Lukarnen

Ablaufrohre



Als klassischer und bewährter Baustoff für Bedachungen und Bauspengerarbeiten bekannt, findet Kupfer auch in der modernen Architektur zahlreiche Anwendungsgebiete, wie: Schulen, Industrie- und Verwaltungsgebäude, Spitalbauten, Banken usw. Dauerhaft, gediegen und wirtschaftlich sind die bekannten Merkmale, die Kupfer ebenfalls zum bevorzugten Metall für sämtliche Bauspengerarbeiten bei Privatbauten machen.

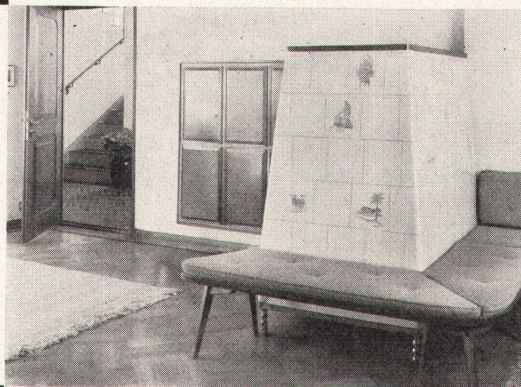
Metallverband A. G. Bern 16  
Verkauf durch den Handel

Metallwerke A. G. Dornach  
Schweiz. Metallwerke Selve & Co Thun

## Der Kachelofen

ist in der neuzeitlichen  
Raumgestaltung  
eine Heizung, welche mit  
allen modernen  
Systemen ausgeführt  
werden kann.

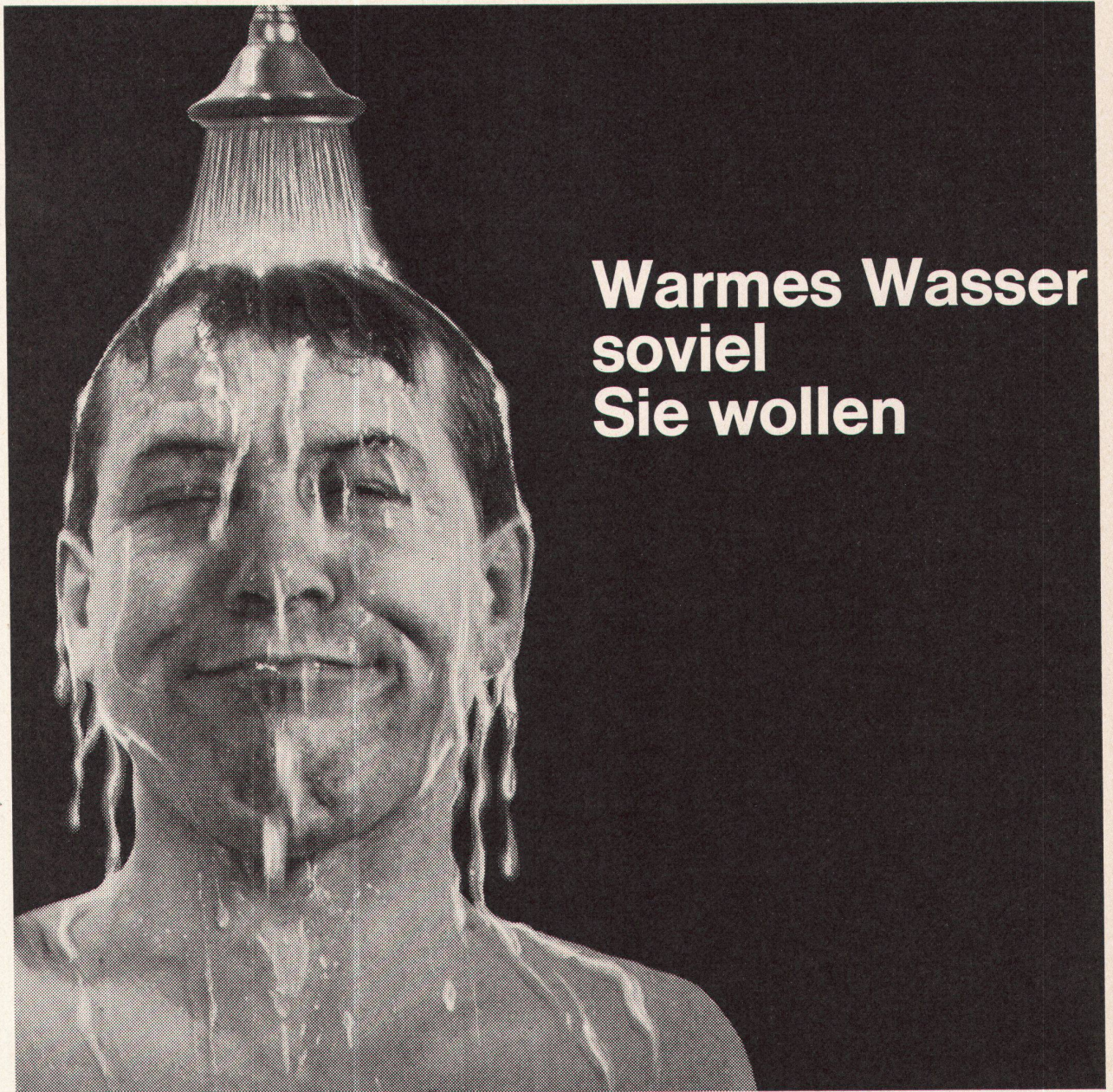
beholdlich  
bequem  
wirtschaftlich  
preiswert  
betriebssicher



Brunner & Cie., Lenzburg  
Gebrüder Dillier, Sarnen  
Ganz & Co. Embrach AG, Embrach  
Ofenfabrik Kohler AG, Mett-Biel  
Gebrüder Kuntner, Aarau  
Gebrüder Mantel, Elgg

Auskunft und Pläne durch:





**Warmes Wasser  
soviel  
Sie wollen**

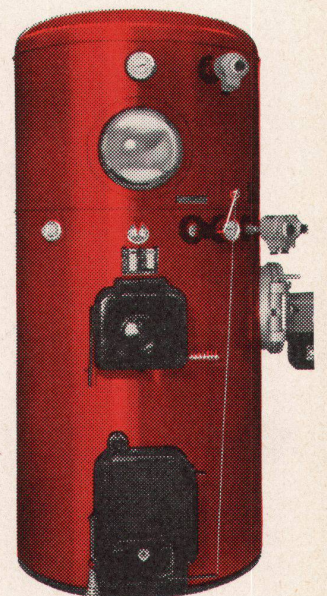
Warmes Wasser soviel Sie wollen, nach Herzenslust baden oder duschen . . . diesen Komfort können Sie sich mit dem Hoval-Kessel bei aller Sparsamkeit leisten. Das ist nur möglich, weil der Boiler des Hoval-Kessels stündlich ein Mehrfaches seines Inhaltes an Warmwasser zu liefern vermag und weil die Aufheizung im Sommer und Winter mit Öl erfolgt. Öl ist nämlich für die Warmwasserbereitung erstaunlich vorteilhaft. Es ist die billigste Energiequelle, hat doch 1 kg Heizöl die gleiche Wärmeleistung wie 11,6 kWh elektrischer Strom.

Der Hoval-Kessel liefert aber nicht nur warmes Wasser. Im Winter heizt er gleichzeitig das ganze Haus und kann so doppelt ausgenützt werden. Darum ist er in der Anschaffung und im Betrieb so überraschend günstig.

Ing. G. Herzog + Co., Feldmeilen, Telefon (051) 73 12 82

Büro Bern: Telefon (031) 9 42 55 Filiale Lausanne: Telefon (021) 23 17 82

# Hoval-Kessel







Gegründet 1865

WINTERTHUR  
Untertor 32

ZÜRICH  
Paradeplatz 5

Obligationen

Spar- und Einlagehefte

Konto-Korrente

Hypotheken

Darlehen

Kredite

## Hypothekarbank in Winterthur



---

### 1-Griff-Mischer – die Armatur der Zukunft

- spart Wasser – vom ersten Augenblick an die gewünschte Temperatur
- spart Zeit – kein langes Ausprobieren der Einstellung; ein Griff genügt
- spart Ärger – Wassermenge und Temperatur bleiben konstant
- spart Geld – geringe Anschaffungskosten, einfache Montage

**Sanitas AG**

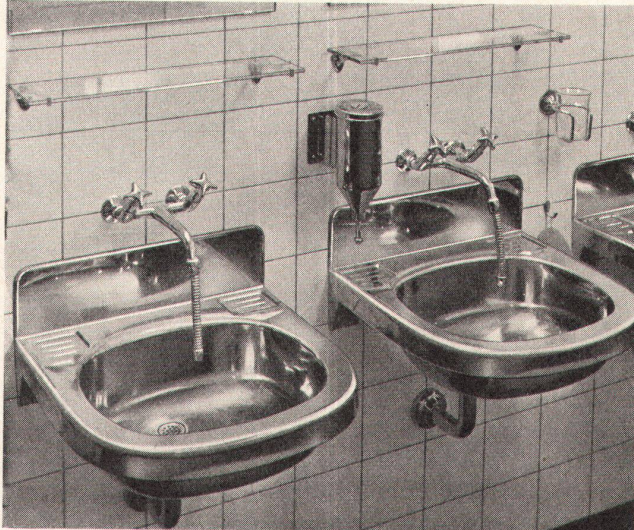
Zürich Bern St. Gallen Basel

---









ACHINI

## BELINOX-Waschrinnen- anlagen – ideal auch für Schulhäuser

BELINOX-Waschrinnen sind die rationelle, platzsparende Installation für kollektive Benützung in Schulhäusern, Ferienheimen, Campings- und ebenso bewährt in Fabriken, Kasernen, Anstalten und Großbaustellen usw. Aus rostfreiem Stahl fabriziert, daher unbeschränkt dauerhaft und hygienisch. Mühelose, rasche Montage.

## PUBLICO

der ökonomische Waschtisch aus rostfreiem Stahl für öffentlichen Gebrauch: absolut schlag- und bruchfest, hygienisch und formschön.

**F. Loertscher + Co. Stetten/Aargau**  
Spezialfabrik für rostfreie Stahlwaren, Einbauküchen und Anlagen aus rostfreiem Stahl  
Telephon 056 / 338 21

Publico Belinox Publico

## Wettbewerb für ein Primarschulhaus in Rümlang

Die Primarschulgemeinde führte einen Wettbewerb durch für ein Primarschulhaus mit Turnhalle, Lernschwimmbekken und Sanitäts-hilfsstelle. Zur Teilnahme am Wettbewerb wurden 5 Architekten eingeladen.

Das Preisgericht bestand aus den Herren  
E. Romann, Schulpfeger, Rümlang  
H. Müller, Arch. SIA, Kloten  
H. von Meyenburg, Arch. SIA/BSA, Zürich

als Ersatzmänner  
W. Heusser, Arch. SIA, Winterthur  
H. Schröder, Lehrer, Rümlang

Dieses Preisgericht gelangte einstimmig zu folgendem Entscheid:

- |                     |                                    |
|---------------------|------------------------------------|
| 1. Preis Fr. 1500.- | Hans Knecht, Kurt Habegger, Bülach |
| 2. Preis Fr. 800.-  | H. Bachmann, Bassersdorf           |
| 3. Preis Fr. 700.-  | B. Weis, Rümlang                   |
| 4. Rang             | R. Favero, Winterthur              |
| 5. Rang             | A. Mäder, Rümlang                  |

Unabhängig von der Preisverteilung erhält jeder Wettbewerbsteilnehmer eine feste Entschädigung von Fr. 1500.-.

Römisch-katholische Kirchgemeinde Breitenbach SO

## Öffentlicher Projekt-Wettbewerb

zur Erlangung von Entwürfen für den Neubau der **Pfarrkirche in Breitenbach** gemäß Bauprogramm.

Teilnahmeberechtigt sind alle selbständigen Architekten röm.-kath. Konfession, die mindestens seit dem 1. Januar 1959 in den Kantonen **Solothurn, Basel-Stadt, Basel-Land und Aargau** niedergelassen sind. Ferner sind unter gleichen Bedingungen unselbständige Architekten zugelassen, unter der Voraussetzung, daß ihr Arbeitgeber selbst am Wettbewerb sich nicht beteiligt und mit der Teilnahme des Angestellten einverstanden ist.

Für die Prämierung von 4-5 Entwürfen sind total **Fr. 12000.-** ausgesetzt.

Eingabetermin: 15. August 1961  
Termin für Fragenstellung: 30. März 1961

Die **Unterlagen** können gegen ein Bardepot von Fr. 20.- bei **Herrn Edwin Häner, Bankverwalter, Präs. der Kirchenbaukommission in Breitenbach** bezogen werden (Postcheck: Röm.-kath. Kirchengemeinde Breitenbach V 8615).

Das Depot wird bei Einreichung eines vollständigen Projektes zurückerstattet.

Breitenbach, den 2. Februar 1961

Kirchenbaukommission Breitenbach SO





BelinoX BelinoX BelinoX

Belir

F. Loertscher + Co. Stetten / Aargau Spezialfabrik für Anlagen aus rostfreiem Stahl

### Projektwettbewerb für Verwaltungsbauten des Kantons Thurgau

Der Regierungsrat des Kantons Thurgau eröffnet unter den im Kanton Thurgau heimatberechtigten oder dort seit mindestens dem 1. Januar 1960 niedergelassenen Fachleuten zwei Wettbewerbe.

- A. Projektwettbewerb für einen Verwaltungsneubau an der Promenade.
- B. Projektwettbewerb für einen Anbau an das Regierungsgebäude.

Die Wettbewerbsprogramme können zur Einsichtnahme kostenlos bezogen werden beim Kantonalen Hochbauamt, Rheinstraße 25, Frauenfeld.

Die Wettbewerbsunterlagen werden nach Einzahlung einer Hinterlage für den Wettbewerb A von Fr. 80.- und für den Wettbewerb B von Fr. 50.- auf Postcheckkonto VIII c 72 der Kantonalen Finanzverwaltung den Bewerbern durch das Kantonale Hochbauamt gestellt. Eingabetermin 4. Sept. 1961.

Frauenfeld, den 24. Februar 1961

Straßen- und Baudepartement des Kantons Thurgau

### Gemeinde Dübendorf Ideenwettbewerb für das Sportzentrum der Gemeinde Dübendorf

Der Gemeinderat Dübendorf eröffnet einen Ideenwettbewerb zur Erlangung von Entwürfen für einen generellen Überbauungs- und Gestaltungsplan des Gemeindeganzes.

Teilnahmeberechtigt sind Architekten, Planer, Gartenarchitekten und Landschaftsgestalter schweizerischer Nationalität. Für die von den Bewerbern beigezogenen nicht ständigen Mitarbeiter gelten die gleichen Teilnahmebedingungen.

Die Unterlagen können gegen Hinterlagen von Fr. 30.- bei der Gemeindekanzlei Dübendorf bezogen werden.

**Einlieferungstermin:** 15. September 1961

Dübendorf, 28. Februar 1961

Der Gemeinderat



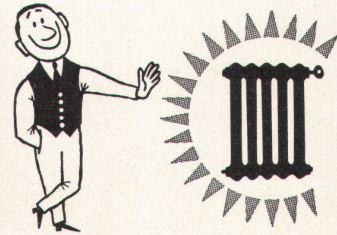
# Schlieren – Aufzüge



schnell und sicher mit Schlieren

Schweizerische Wagons- und Aufzügefabrik A.G.  
Schlieren – Zürich

Mehr Wärme – weniger Brennstoff



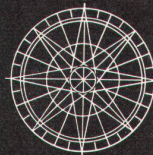
**EMB-  
UMWÄLZPUMPEN**

für Zentralheizungen



EMB Elektromotorenbau AG  
Birsfelden  
Tel. 061 / 41 18 50

Wo immer Sie uns nötig haben, sei es im Inland, sei es im Ausland, überall stehen wir mit unserem weitverzweigten Vertreterstab wie auch mit unsern erfahrenen Schadendienst-Fachleuten zu Ihrer Verfügung.

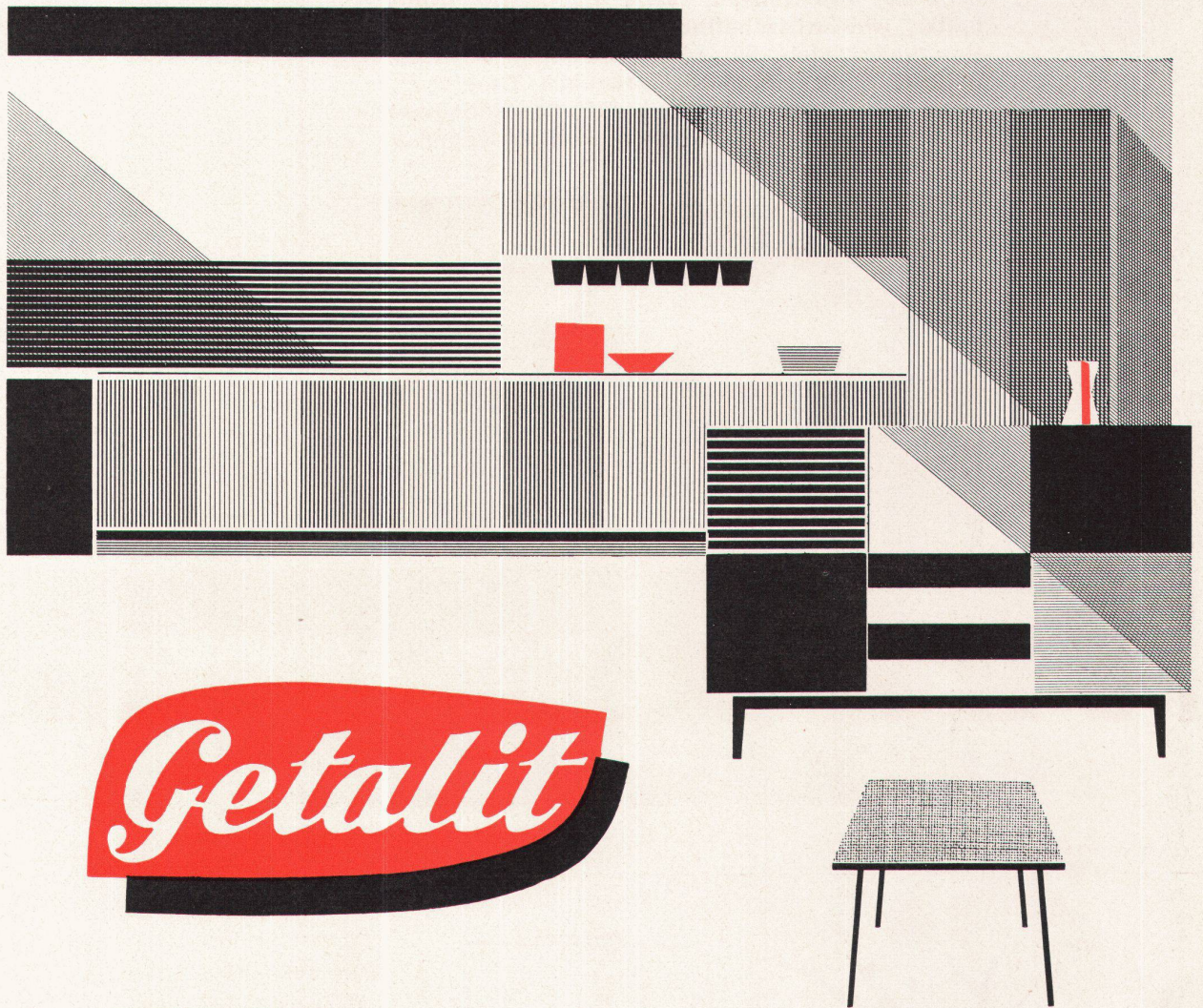


**Winterthur  
UNFALL**

in der Schweiz und in aller Welt

Alle Unfall-, Haftpflicht-, Automobil-, Einbruchdiebstahl-, Kautions- und Baugarantie-Versicherungen





**Getalit**

## die echte Kunststoffplatte

**sauber schön dauerhaft**

Format 295 × 130 cm  
sowie 250 × 122 cm  
250 × 86 cm  
und 214 × 102 cm

Hochglanz und matt

30 Unifarben  
50 Phantasiedessins  
20 Holzmuster  
2 Rückseitenplatten

lichtecht  
spielend leicht zu reinigen  
temperaturbeständig  
weitgehend säurefest  
geruchlos  
abriebfest

### Einzelplatten Fr. 19.50/m<sup>2</sup>

Wenden Sie sich bezüglich weiterer  
interessanter Vergünstigungen bei  
Großbezügen an folgende Depositäre

Altstätten: R. Stark, Sperrholz

Basel: Schmidt Söhne AG, Kleinhüninger-  
straße 96

Lausanne-Malley: Alb. Gret & Cie

Locarno: Carlo Nessi & Ci., Via Balestra

Oberdießbach: Gebr. Jenni, Holzhandlung

St. Gallen: O. Kesselring AG, Davidstraße 40

Winterthur: Hospega AG, Römerstraße 155

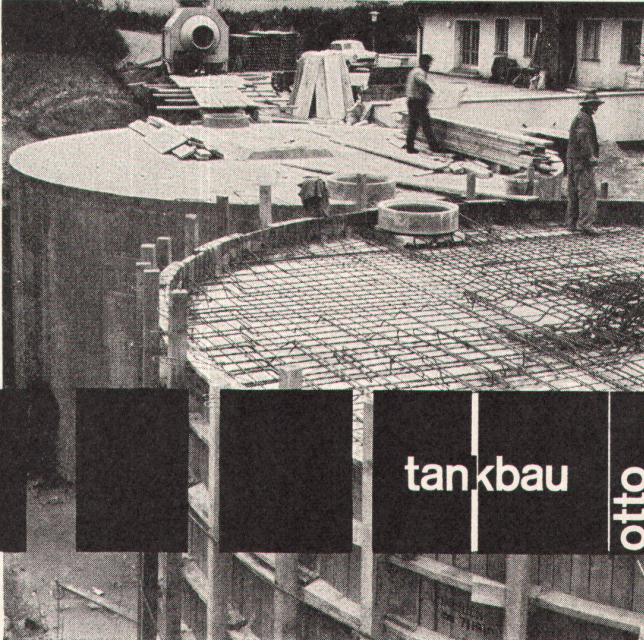
Zürich: W. Bindschedler & Co., Waisenhausstr. 2  
Schmidt AG, Holzimport, Neugasse 215

Elgg ZH: Kurt Mäder, Holzhandlung

Hergestellt durch:  
Westag & Getalit Aktiengesellschaft  
Wiedenbrück i. W.



**Der Betontank System «Schneider» ist für die Lagerung von Heiz-, Dieselöl und Benzin vorteilhafter, weil wirtschaftlicher. Kein Rosten, keine Unterhaltskosten, keine Transportschwierigkeiten, unbeschränkte Haltbarkeit. Jegliche Tankform in allen Größen sofort ausführbar. Keller-Einbautanks auch für bestehende Bauten. – Bitte verlangen Sie unsern Spezialprospekt.**



tankbau

otto

schneider zürich



Frohbürgstraße 186 Tel. 051 26 35 05



**Ihr  
Küchenzettel  
kennt  
keine Jahreszeiten**

Mit einer Linde-Heimgefriertruhe sind Sie von jeder Jahreszeit unabhängig. Ernte- und schlachtfresh können Sie alle Vorräte für viele Monate aromatisch eingefrieren und stets lindefresh auf den Tisch bringen. Linde-Heimgefriertruhen sind mit zweifarbiger Warnanlage und Anschluss für das Fernüberwachungsgerät, den Linde-Frostogard, ausgestattet.

10 verschiedene Modelle in Schrank- oder Truhenform

150 lt	Fr. 1140.-
220 lt	Fr. 1420.-
430 lt	Fr. 1980.-

ROSENMUND-Kundendienst ist zuverlässig.

Unsere sämtlichen Servicewagen sind per Telefon erreichbar.

Generalvertretung und Service für die Schweiz:

**ROSENMUND**

Liestal      Telefon 061 / 84 18 21





# Herman Miller Collection

Die von Charles Eames entworfenen Fiberglasstühle sind prädestiniert für moderne Gross-Bestuhlungen jeder Art: leicht und handlich, ausserordentlich bequem und dazu unverwüsthlich.

Herman Miller-Lizenznehmer für Zentraleuropa: Contura SA. Birsfelden/Basel, Tel. 061/41 38 49. Ausstellung und Verkauf: Zürich, Schifflande 32, Tel. 051/47 11 02. Wiederverkäufer: Aarau: Strebel Wohnungseinrichtungen AG - Baden: Hans Lüscher - Basel: Alfred Maerki AG; Möbel-Genossenschaft - Bern: Teo Jakob - Biel: Möbel-Genossenschaft - Freiburg: J. C. Meyer Genf: Teo Jakob; L'Habitation - Lausanne: Coopérative du Meuble; Ch. Richter - La Chaux-de-Fonds: Marcel Jacot SA. - Lugano: Interform SA. - Luzern: Uberschlag-Biser - Muttenz: E. Hersberger - Schaffhausen: Th. Häberli - Solothurn: Wagner-Teuscher AG - St. Gallen: Möbel-Dörig - Winterthur: Kaech Wohnform - Zürich: Ambiente; Haussmann & Haussmann; Möbel-Genossenschaft





## Eine Versicherung, die Sie keinen Rappen kostet

Wenn Sie bei der Ausarbeitung der  
Details für  
einen Arbeitsraum  
ein Labor  
einen Laden  
ein Restaurant  
ein Büro usw.

an die Verwendung von Kunststoff-  
platten denken, fragen Sie unsern  
technischen Beratungsdienst an, ob  
und wie sich Ihre Idee am vorteil-  
haftesten durchführen lässt. Unsere  
Leute vom Beratungsdienst sind ge-  
schulte Praktiker und Spezialisten,  
die Ihnen vielleicht einen wertvollen  
Dienst erweisen können. Der Kellco-  
Beratungsdienst ist kostenlos. Bitte  
notieren Sie:

Kellco-Beratungsdienst,  
Telefon 056/5 11 77

Kellco-Beratungsdienst

**KELLCO**

056

**51177**

Keller + Co. AG Klingnau





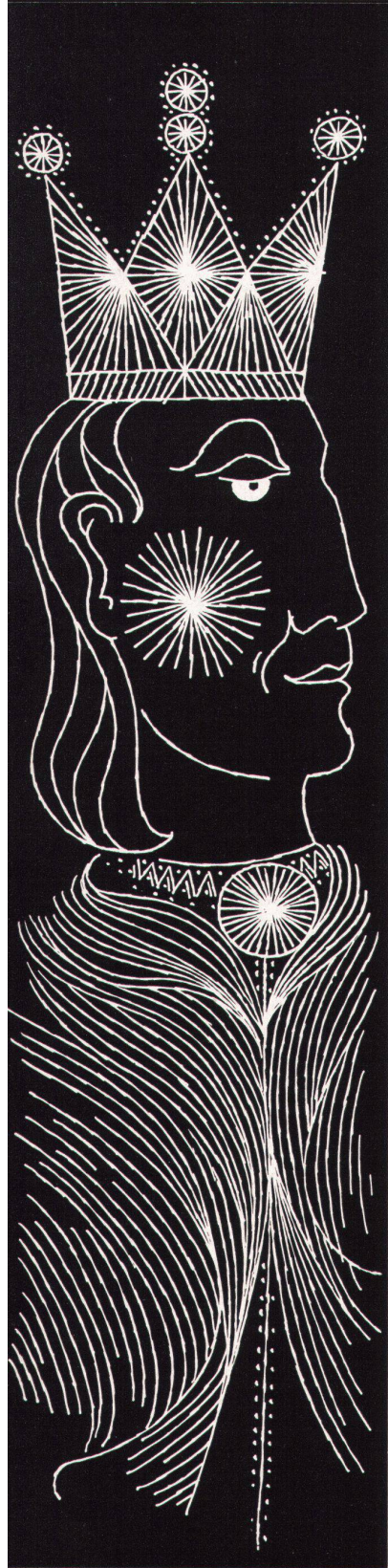
norm



Man fühlt sich wohl hinter Lamellenstoren!

**Metallbau AG Zürich 9/47**  
Anemonenstrasse 40, Tel. 051/52 13 00





PARQUET



PARKETT

Königlich wohnen Sie auf BW-Parkett

**BALUWERK** **AG**

Telefon 071 / 7 37 33

St. Margrethen SG