

# **Einfamilienhaus-Siedlung "Gustacker in Bottmingen : 1958/59, Architekten Karl Wicker SIA, Alfred Senn, Hans Roduner, Basel**

Autor(en): **H.R.**

Objektyp: **Article**

Zeitschrift: **Das Werk : Architektur und Kunst = L'oeuvre : architecture et art**

Band (Jahr): **48 (1961)**

Heft 2: **Neue Formen des Wohnens**

PDF erstellt am: **21.09.2024**

Persistenter Link: <https://doi.org/10.5169/seals-37541>

## **Nutzungsbedingungen**

Die ETH-Bibliothek ist Anbieterin der digitalisierten Zeitschriften. Sie besitzt keine Urheberrechte an den Inhalten der Zeitschriften. Die Rechte liegen in der Regel bei den Herausgebern. Die auf der Plattform e-periodica veröffentlichten Dokumente stehen für nicht-kommerzielle Zwecke in Lehre und Forschung sowie für die private Nutzung frei zur Verfügung. Einzelne Dateien oder Ausdrucke aus diesem Angebot können zusammen mit diesen Nutzungsbedingungen und den korrekten Herkunftsbezeichnungen weitergegeben werden. Das Veröffentlichen von Bildern in Print- und Online-Publikationen ist nur mit vorheriger Genehmigung der Rechteinhaber erlaubt. Die systematische Speicherung von Teilen des elektronischen Angebots auf anderen Servern bedarf ebenfalls des schriftlichen Einverständnisses der Rechteinhaber.

## **Haftungsausschluss**

Alle Angaben erfolgen ohne Gewähr für Vollständigkeit oder Richtigkeit. Es wird keine Haftung übernommen für Schäden durch die Verwendung von Informationen aus diesem Online-Angebot oder durch das Fehlen von Informationen. Dies gilt auch für Inhalte Dritter, die über dieses Angebot zugänglich sind.

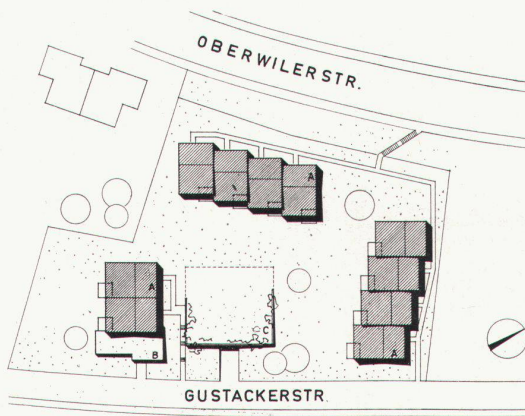
## Einfamilienhaus-Siedlung «Gustacker» in Bottmingen



1

**1**  
Blick in die Siedlung von Osten, im Vordergrund rechts Garagenblock  
La cité vue de l'est; à droite, au premier plan, le bâtiment des garages  
View of the colony from the east. Right, in the foreground, block of  
garages

**2**  
Situation 1 : 1500  
Situation  
Site plan



A Einfamilienhäuser  
B Werkstätte  
C Garage

2

**1958/59. Architekten: Karl Wicker SIA, Alfred Senn, Hans Roduner, Basel**

Drei Mieter eines Wohnblockes gründeten eine Wohnbaugenossenschaft, mit dem Ziel, für durchschnittliche Einkommen tragbare Einfamilienhäuser zu erstellen. Das von ihnen erworbene Grundstück liegt am Südosthang einer Vorortsgemeinde Basels, mitten in einem gesichtslosen Wohngebiet. Die zehn Häuser auf Einzelparzellen wurden in zwei Vierer- und eine Zweiergruppe aufgeteilt und ordnen sich um eine gemeinsame Grünfläche mit darunterliegender Garage für zwölf Autos.

Die in sich geschlossene Siedlung wendet sich von der nahe liegenden Hauptstraße ab und wird durch eine Quartierstraße erschlossen. Die Lage der Häuser sichert den freien Blick in das tieferliegende Birsigtal. Allfällige in naher Umgebung entstehende Neubauten können Grünfläche und Aussicht nicht beeinträchtigen.

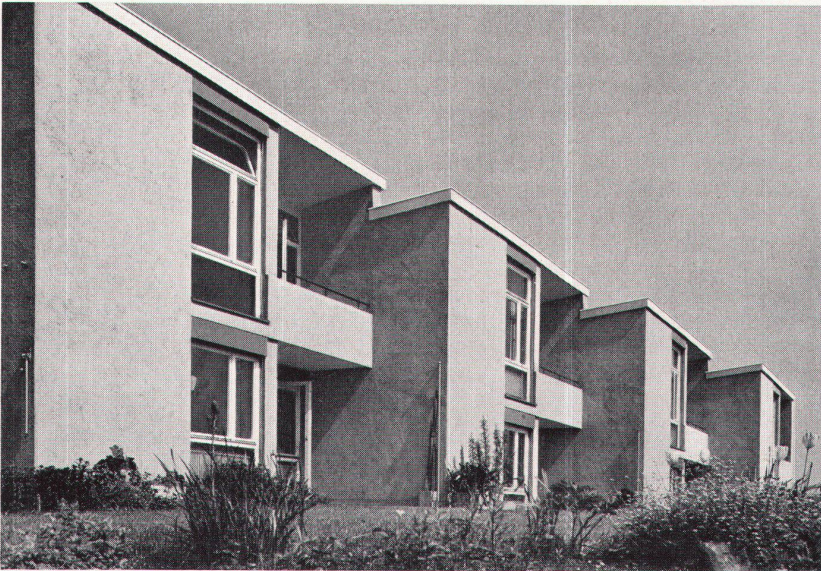
Der Vorplatz beim Eingang erschließt die Wohnküche, das WC, ein Gastzimmer und den Wohn-Eßraum. Um bei der verhältnismäßig kleinen Grundrißfläche von  $7,0 \times 10,5$  m enge Wirkungen zu vermeiden, wurden räumliche Zusammenhänge in horizontaler und vertikaler Ordnung geschaffen. Wohn- und Eßzimmer bilden mit dem durch die Staffelung der Häuser entstehenden geschützten Sitzplatz eine Einheit. Im doppelgeschossigen Wohnraum führt eine Treppe zur Galerie (Arbeitsplatz) und den drei Schlafzimmern.

H. R.

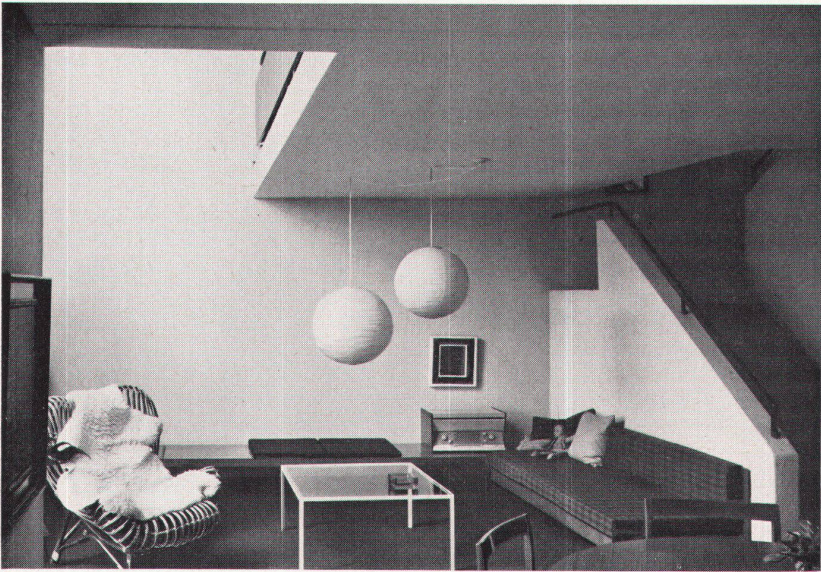
Kellerwände Beton, Umfassungswände Backstein B25, Hohlkörper und Eisenbetondecken. Kiesklebedach auf Pfetten mit Fastäferuntersicht. Außenputz Schwarzkalkabrieb natur, Innenputz Weißkalkabrieb natur. Zentralheizung mit Ölfeuerung, automatische Waschmaschine. Preis pro m<sup>2</sup>: Fr. 100.—.



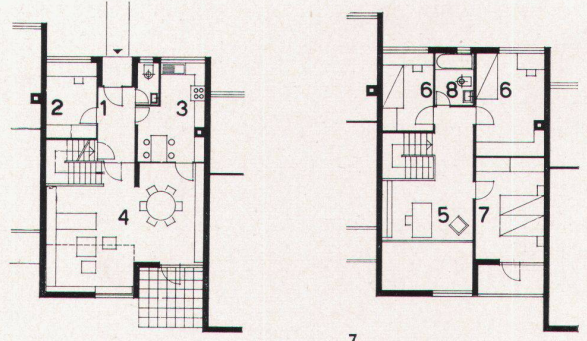
3



4



5



6  
3  
Siedlung von Süden  
La cité vue du sud  
The colony from the south

4  
Gestaffelte Hauszeile  
Maisons disposées en échelons  
Staggered row of houses

5  
Wohnraum mit Galeriegeschoß  
Salle de séjour avec plancher-galerie  
Living-room with gallery

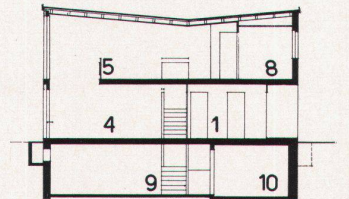
6, 7  
Erdgeschoß und Obergeschoß 1 : 300  
Rez-de-chaussée et étage  
Ground and upper floors

8  
Querschnitt 1 : 300  
Coupe transversale  
Cross-section

9  
Wohnraum  
Un living-room  
Living-room

Photos: Merkle, Basel

- 1 Eingang
- 2 Arbeitszimmer
- 3 Wohnküche
- 4 Wohn-Eß-Raum
- 5 Galerie
- 6 Kinderzimmer
- 7 Elternzimmer
- 8 Bad



8



9