

Objektyp: **Advertising**

Zeitschrift: **Das Werk : Architektur und Kunst = L'oeuvre : architecture et art**

Band (Jahr): **48 (1961)**

Heft 12: **Kirchen**

PDF erstellt am: **18.09.2024**

Nutzungsbedingungen

Die ETH-Bibliothek ist Anbieterin der digitalisierten Zeitschriften. Sie besitzt keine Urheberrechte an den Inhalten der Zeitschriften. Die Rechte liegen in der Regel bei den Herausgebern.

Die auf der Plattform e-periodica veröffentlichten Dokumente stehen für nicht-kommerzielle Zwecke in Lehre und Forschung sowie für die private Nutzung frei zur Verfügung. Einzelne Dateien oder Ausdrucke aus diesem Angebot können zusammen mit diesen Nutzungsbedingungen und den korrekten Herkunftsbezeichnungen weitergegeben werden.

Das Veröffentlichen von Bildern in Print- und Online-Publikationen ist nur mit vorheriger Genehmigung der Rechteinhaber erlaubt. Die systematische Speicherung von Teilen des elektronischen Angebots auf anderen Servern bedarf ebenfalls des schriftlichen Einverständnisses der Rechteinhaber.

Haftungsausschluss

Alle Angaben erfolgen ohne Gewähr für Vollständigkeit oder Richtigkeit. Es wird keine Haftung übernommen für Schäden durch die Verwendung von Informationen aus diesem Online-Angebot oder durch das Fehlen von Informationen. Dies gilt auch für Inhalte Dritter, die über dieses Angebot zugänglich sind.

Mit was für Materialien bauen Sie? Beton oder Backstein, Kunststoff oder Holz? Dutzende verschiedener Baustoffe müssen Sie in Betracht ziehen, ihre Preise vergleichen und ihre Vor- und Nachteile gegeneinander abwägen. Denn nicht immer ist das Teuerste auch das Beste.

Faktor Materialkosten



Wählen Sie als Architekt und Bauherr gute, preisgünstige Werkstoffe, die ein rationelles Arbeiten ermöglichen. Verwenden Sie für den Innenausbau Pavatex*-Holzfaserplatten und Durolux*-Decorplatten. Beide Sorten sind von hoher, gleichbleibender Qualität. Die Kostenberechnung wird es Ihnen beweisen: Der Ausbau mit Pavatex macht sich bezahlt!
Pavatex AG Jenatschstraße 4, Zürich 2, Tel. 051/23 76 76

* Pavatex und Durolux sind geschützte Markenbezeichnungen

Platte für Platte ist bei KELLCO kerngesund. Jede KELLCO-Kunststoffplatte ist aus zähstem Material gleich sorgfältig aufgebaut. Die makellos schöne Oberfläche ist ein untrüglicher Spiegel bester Schweizer Qualitätsarbeit.

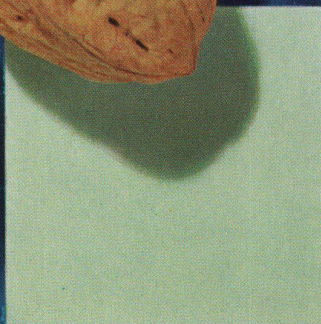
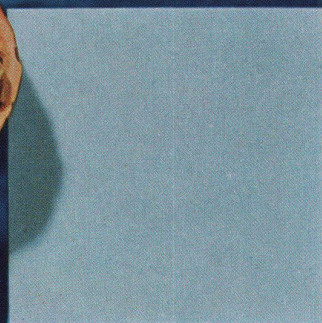
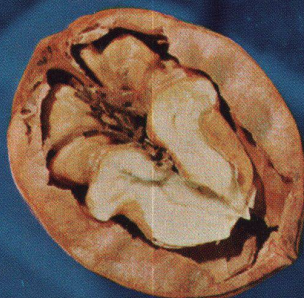
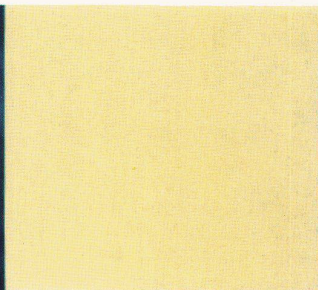
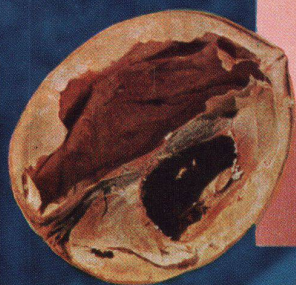
Dies gilt auch für die Kollektion 1961 – für die neuen Pastellfarben. Haben Sie diese übrigens schon getestet? Das sollten Sie unbedingt tun. Sie werden feststellen, daß für großflächiges Gestalten genau diese Töne gefehlt haben. Mit unserer Pastellserie werden Sie neue Möglichkeiten erblicken, Kunststoffplatten materialgerecht einzusetzen.

Wir stellen Ihnen die neuen Pastellfarben vor: zinkgelb – stahlblau – lachsrot – gletschergrün – lindengrün – staubgrau. Prüfen Sie unsere Pastellfarben kritisch – Sie werden zugeben, daß KELLCO einmal mehr wieder einen Schritt voraus ist.

Keller & Co. AG, Klingnau Telefon 056 5 11 77



Der Kern von KELLCO...



entscheiden Sie sich für das Beste—



wenn Sie in Ihren Projekten Kunststoffplatten vorschreiben. Wählen Sie ein Schweizer Produkt, welches Ihnen nebst einer reichen Farbauswahl auch das Maximum an Qualität und Service bietet. Verlangen Sie also, kurz gesagt, KELLCO-Platten.

Die Kollektion 1961 wurde in der Graureihe und den hellen Uni-Farben erweitert, nämlich gerade in jenen Tonstufen, welche Sie im modernen Küchen- und Ladenbau usw. fordern. Es sind aber nicht nur die dezenten Farben, hübschen Dessins und der warme Seidenglanz, welche für KELLCO sprechen, sondern ebenso sehr die vielen praktischen Vorteile dieser erstklassigen Schweizer Kunststoffplatte.

Planen Sie also kein Restaurant, keine Küche, keinen Laden oder welche Art Innenausbau es auch sei, ohne vorher die Vorteile der Kollektion 1961 der Schweizer Kunststoffplatte KELLCO geprüft zu haben. Nur das Beste ist auf weite Sicht das Wirtschaftlichste, und nur das Beste ist für Ihre Projekte das Richtige.



Jede KELLCO-Platte genießt im Sinne der NEMA-Normen volle Fabrikgarantie.

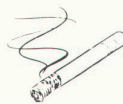


Die 5 Mitarbeiter im technischen Dienst stehen für Auskünfte betreffend Anwendungs- und Konstruktionsprobleme kostenlos zur Verfügung. Dieser technische Dienst gibt den Verarbeitern Ratschläge in Zusammenhang von KELLCO hinsichtlich der Verarbeitung und Konstruktion.

Wollen Sie Holz mit KELLCO kombiniert einsetzen, so stellt Ihnen der technische Dienst Rahmen aus den bekanntesten Holzarten mit entsprechenden KELLCO-Füllungen im Format A 4 zur Verfügung. Dieses Spezialsortiment erlaubt Ihnen, aus über 300 interessanten Kombinationen das Richtige zu wählen.



Die porenlose und hygienische Oberfläche der KELLCO-Platte ist unempfindlich gegen Spirituosen, Fruchtsäfte, Weine, Öle und Fette sowie alle im Haushalt normalerweise vorkommenden Chemikalien. Mit einfachsten Mitteln ist KELLCO im Nu gereinigt.



KELLCO-Platten sind bis 150° C hitzebeständig, und die 70 Farben und Dessins sind nach den NEMA-Normen auf Lichtechtheit geprüft. Der harte Belag ist gegenüber Abnutzung außerordentlich widerstandsfähig.

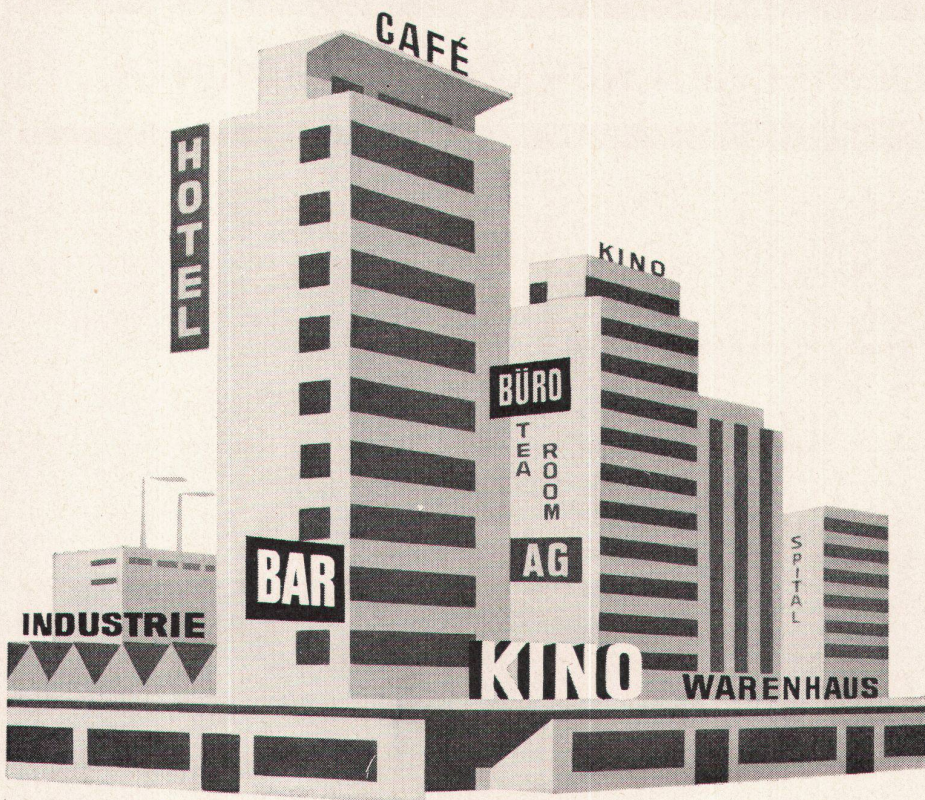


Die Kollektion der 70 Muster oder Prospekte senden wir Ihnen auf Wunsch gerne zu.

wählen Sie deshalb KELLCO- Platten

SIFRAG

klimatisiert jeden Raum



SIFRAG
Luft- und Klimatechnik Frei AG

Bern	031 / 66 25 25
Zürich	051 / 25 15 51
Basel	061 / 23 11 42
Lausanne	021 / 23 74 09

Spezialfirma für luft-
und klimatechnische Anlagen

ENGLISCHE WERKZEUGMASCHINEN-FABRIK

MIT VERKAUFSORGANISATION WÜNSCHT

ALLEINVERTRETUNG FÜR GROSSBRITANNIEN

VON ITALIENISCHEN WERKZEUGMASCHINEN

Anfragen sind zu richten an:

Modern Machine Tools Ltd



P. O. Box No. 56, Gosford Street Coventry, England

Umfangreiche Verkaufsorganisation mit ausgezeichneten Beziehungen zur Maschinenindustrie, mit eigenem Ausstellungsraum und vorzüglichen Lagermöglichkeiten. Verkäufer der Zeuna Starker MVA Maschinen in England.

Schönwald 511 - eine zeitlose Form für das moderne Heim



Schönwald 511, weiss oder mit Dekor, goldene Medaille XI. Triennale Mailand

Bezugsquellen durch
KERAGRA GmbH.

Talstrasse 11

Zürich

Telephon 051 / 23 91 34



Leises, weiches
Gehen auf
calmoplast

Wenn es gilt, eine Bodenfläche mit strapazierfähigem, schalldämpfendem Belag zu versehen, ist Calmoplast die ideale Lösung. Die Verbindung einer porenfreien, strapazierfähigen Plastic-Oberschicht mit einer weichen, Schall und Wärme isolierenden Filzunterlage macht Calmoplast zum einzigartigen Bodenbelag für vielseitige Verwendung. Wir zeigen Ihnen gerne Muster und orientieren Sie über Calmoplast-Vorzüge.

Schuster

Zürich, Bahnhofstr. 18, Tel. 23 76 03 / St. Gallen, Multerg. 14, Tel. 22 15 01



**Stämme
und Furniere
aller
Holzarten**

**MADERA S.A.
11, rue d'Italie
Tél. (022) 25 92 28
Genève**

P 2533 X



**Vorhang - Schnurzüge
SILENT GLISS
ein Maximum
an Geräuschlosigkeit und Komfort**

Wie leicht lassen sich die Vorhänge mit den geräuschlosen Schnurzügen SILENT GLISS öffnen und schliessen! Die Zugschnüre laufen unsichtbar in getrennten Schnurkanälen, sie können weder durchhängen noch verbeddern. Selbst schwere Stoffe gleiten in den formschönen Vorhangprofilen SILENT GLISS samtweich und leise. Das umständliche Hin- und Hergeben beim Vorhangziehen fällt dahin, und der Vorhangstoff wird geschont, weil er nicht berührt werden muss. Zum Reinigen hängt man die Vorhänge ohne Demontage des Schnurzuges einfach aus.

SILENT GLISS bietet eine ganze Reihe von Schnur- und Schleuderzugprofilen für einfache bis höchste Ansprüche. Auszeichnung «Die gute Form 1961» des Schweiz. Werkbundes SWB. Beratung, Prospekte und Handmuster unverbindlich durch

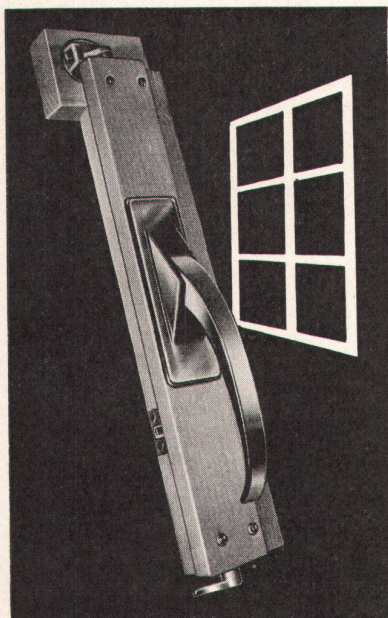


**Metallwarenfabrik F. J. Keller + Co.
Lyss (Bern) Telefon 032/8 5742-43**



Vespa 5

**die neue, verdeckte
Espagnolette**



U. Schärers Söhne

Baubeschlägefabrik

Münsingen

Telephon (031) 68 14 37



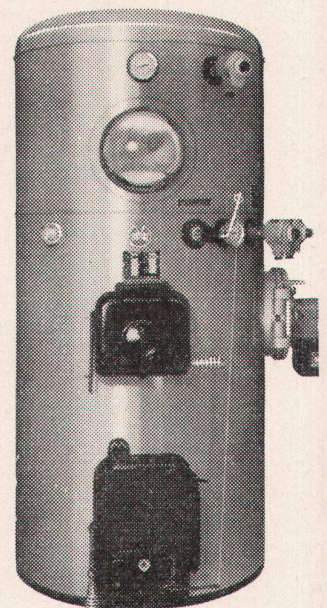
**Warmes Wasser
soviel
Sie wollen**

Warmes Wasser so viel Sie wollen, nach Herzenslust baden oder duschen . . . diesen Komfort können Sie sich mit dem Hoval-Kessel bei aller Sparsamkeit leisten. Das ist nur möglich, weil der Boiler des Hoval-Kessels stündlich ein Mehrfaches seines Inhaltes an Warmwasser zu liefern vermag und weil die Aufheizung im Sommer und Winter mit Öl erfolgt. Öl ist nämlich für die Warmwasserbereitung erstaunlich vorteilhaft. Es ist die billigste Energiequelle, hat doch 1 kg Heizöl die gleiche Wärmeleistung wie 10 kWh elektrischer Strom.

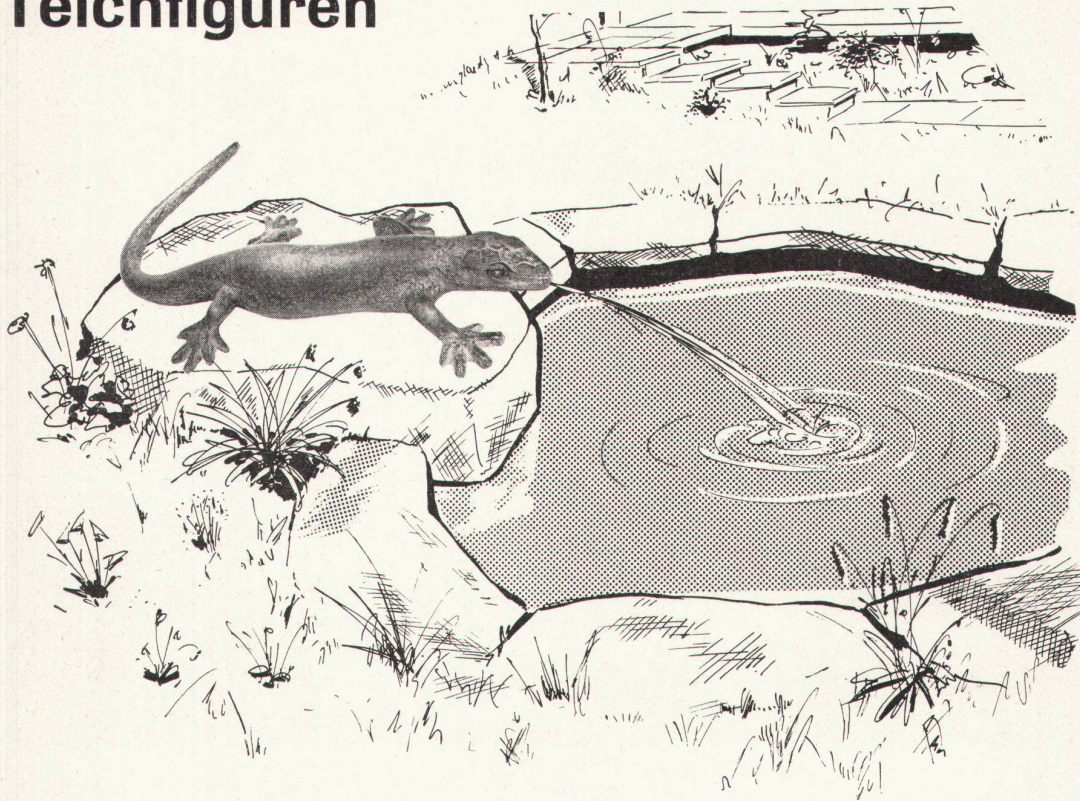
Der Hoval-Kessel liefert aber nicht nur warmes Wasser. Im Winter heizt er gleichzeitig das ganze Haus und kann so doppelt ausgenützt werden. Darum ist er in der Anschaffung und im Betrieb so überraschend günstig.

Hoval Feldmeilen ZH: 051/73 12 82, Bern: 031/9 42 55, Lausanne: 021/23 17 82
In Deutschland: Fried. Krupp, Essen

Hoval-Kessel



Teichfiguren

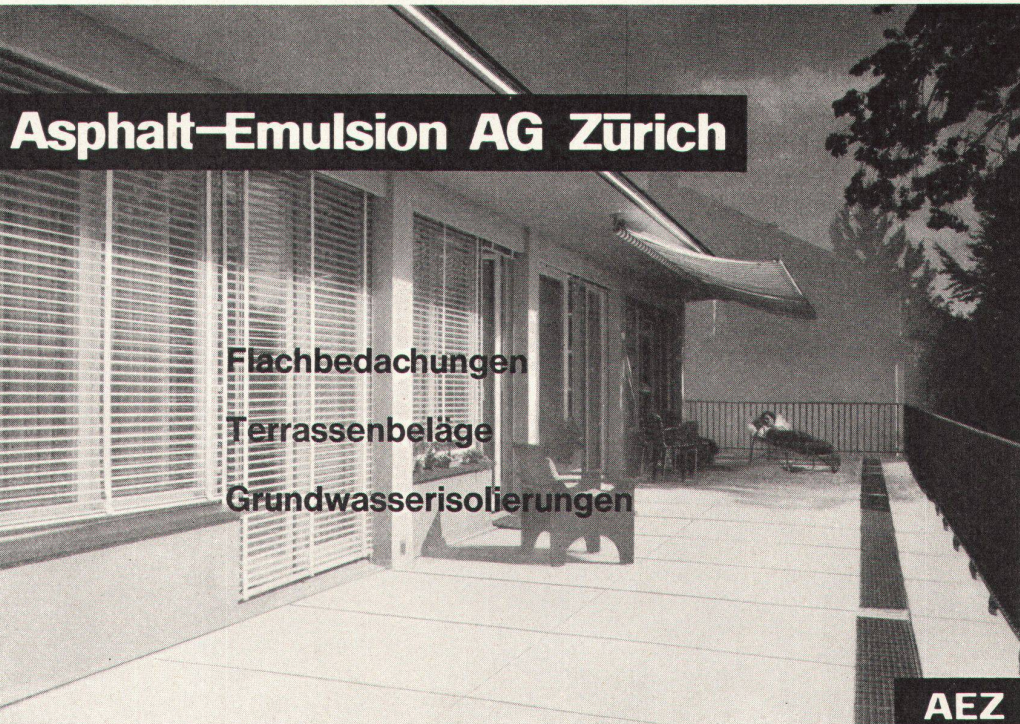


Der Garten ist heute mehr denn je eine ruhige Insel im Getriebe des modernen Lebens. Durch einen gediegen angelegten Teich mit einer unserer gefälligen Figuren erhält er aber erst die persönliche Note.

Von geschickter Hand am richtigen Ort placiert, wird man diese kleinen Kunstwerke in sauber verarbeitetem Buntmetall immer und überall bestaunen. Wir senden Ihnen gerne unseren reichhaltigen Prospekt.

JRG

J. & R. Gunzenhauser AG Armaturenfabrik Sissach Tel. (061) 8514 71



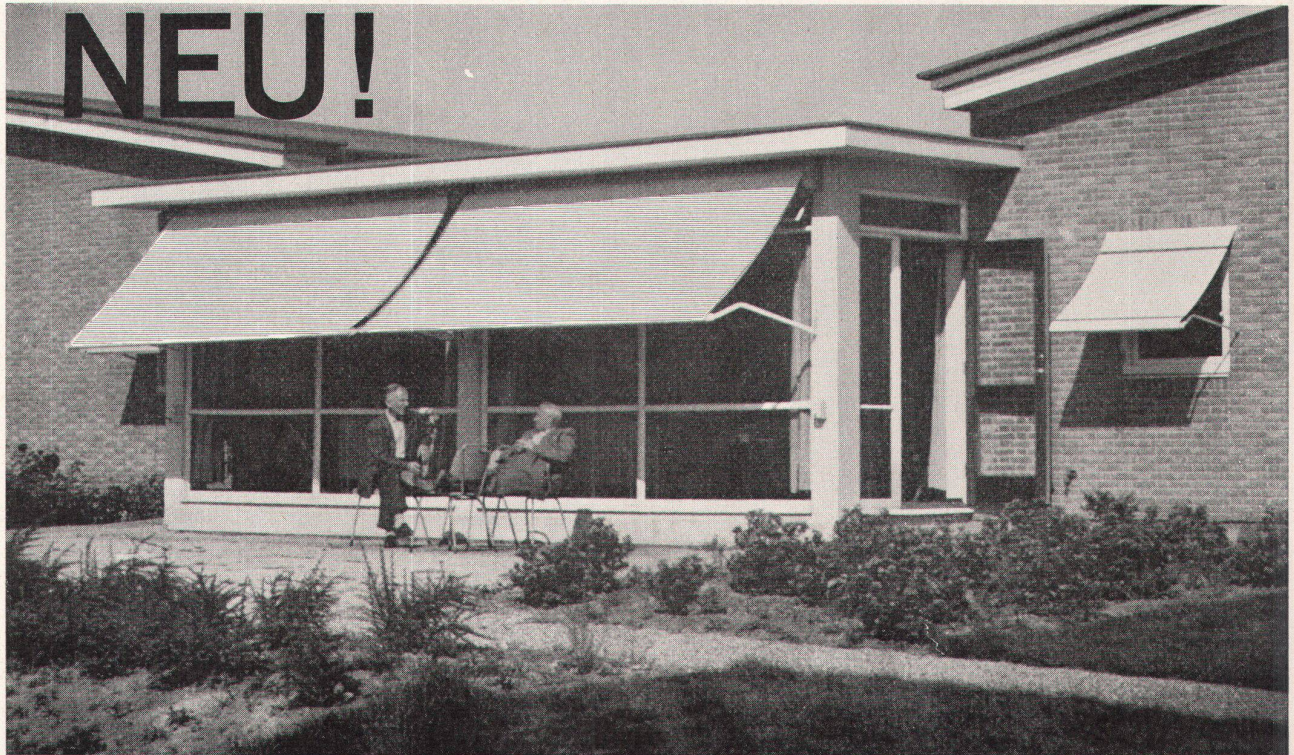
Asphalt-Emulsion AG Zürich

Flachbedachungen

Terrassenbeläge

Grundwasserisolierungen

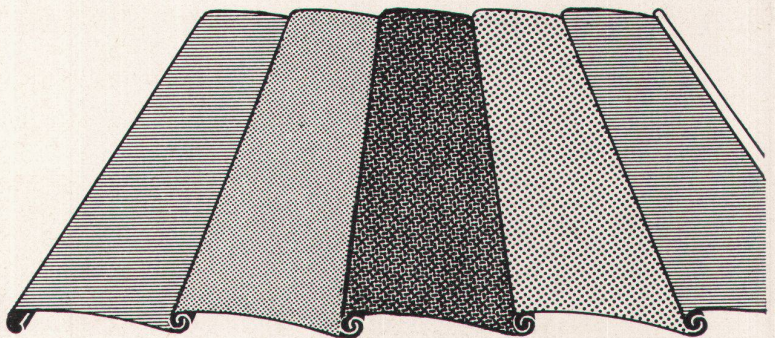
AEZ



*Luxaflex ist die eingetragene Schutzmarke der HUNTER DOUGLAS HOLLAND 6111/RAI 1/1-1



Aluminium- Sonnenstoren



bieten exklusive Vorteile:

- idealer Sonnen- und Wetterschutz zugleich, dank spezieller wetterbeständiger Lackierung der Aluminium-Schindeln
- 11 moderne Farben für jede gewünschte Kombination
- kein Lichtverlust — denn die Unterseite der Luxaflex Aluminium-Sonnenstore ist immer weiss
- keine Beschädigung durch Brand
- keine besondere Wartung

Verlangen Sie nähern Aufschluss von

BRETSCHER + CO
Metallbau
Winterthur 6, Zürcherstr. 262
Tel. 052/633 26/27

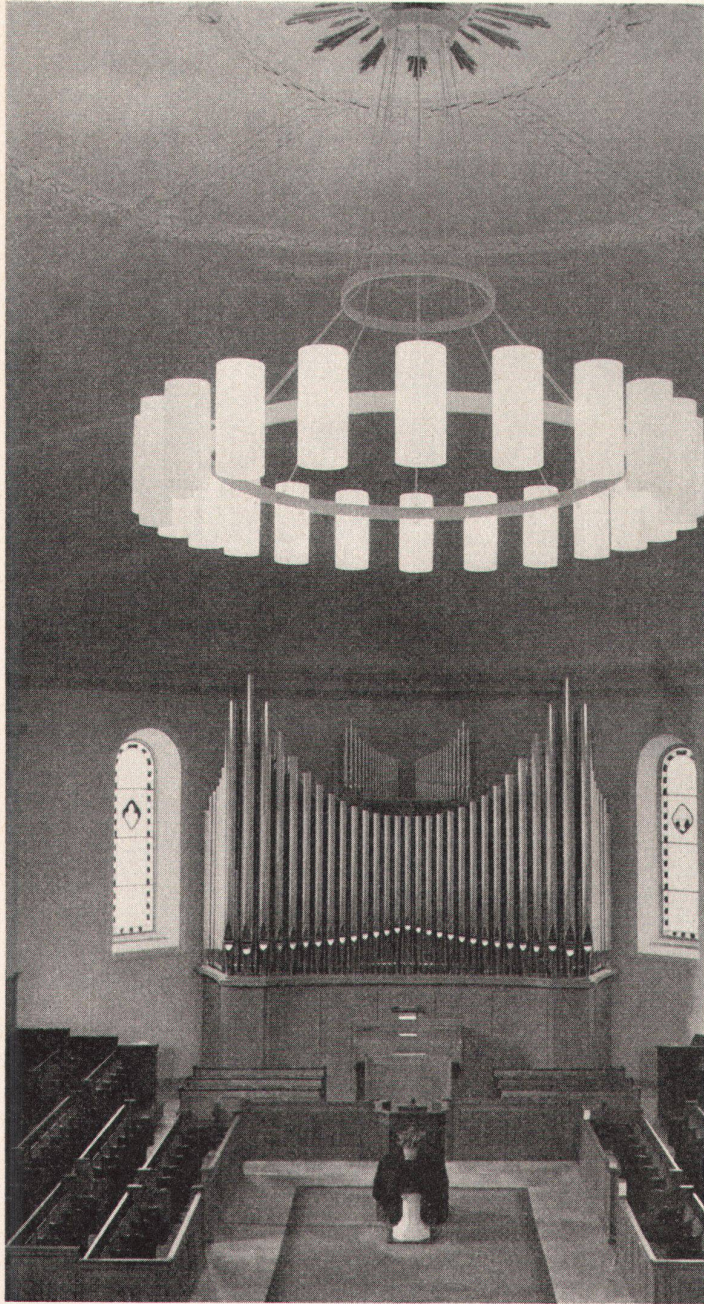
oder vom LUXAFLEX Verkaufsförderungs-Büro, Postfach 234, Zürich 34



Storenbau AG Basel

Holestr. 89
Tel. 061/39 90 90

**LUXAFLEX —
immer
auf der Höhe
der modernen
Architektur**



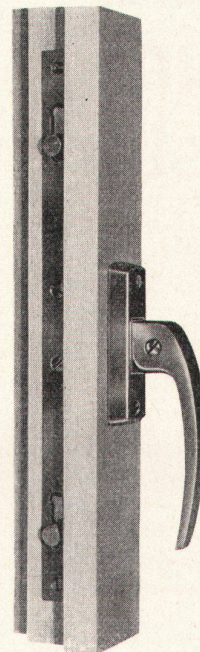
Schweizerische Bankgesellschaft



Aufbauende Arbeit

leistet unsere Bank durch rasche,
zuverlässige Bedienung
und verständnisvolles Eingehen
auf die verschiedenen
Bedürfnisse unserer Kunden.

BAG TURGI
BAG Bronzewarenfabrik AG Turgi
Lichtveredlung –
wir lösen jedes Beleuchtungsproblem



Hansch

Rollriegelverschluß

speziell geeignet für 1flüglige
Fenster mit

Isolier-Verglasung

Verlangen Sie bitte Detail-
zeichnungen

Hans Schärer
Baubeschlägefabrik

Rupperswil AG
Telephon (064) 34269

KUBIX

Les feuilles pour meubles en PVC dur

La feuille synthétique Kubix, d'un gai coloris, flexible, donne aux meubles, portes et parois des surfaces résistantes et sympathiques.

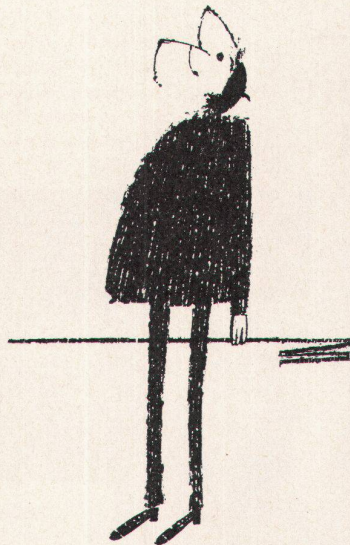
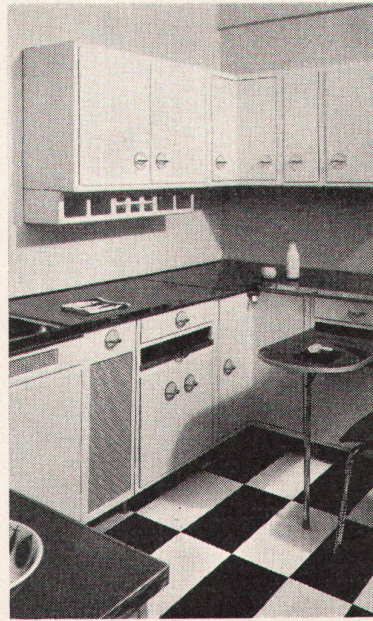
Le Kubix peut être facilement collé, d'une manière durable, sur du Pavatex, du bois contre-plaqué, des plaques de copeaux et de menuiserie. Sa scuplesse s'adapte à toutes formes et arêtes.

Livraisons en épaisseurs de 0,4 mm, en partie de 0,2 mm. Rouleaux de 100 ml largeur env. 122 cm.

La surface achevée de Kubix est amplement utilisée. Son prix est plus avantageux que celui de tous les revêtements synthétiques en usage aujourd'hui. Mais exigez le Kubix, le premier produit, connu partout et ayant fourni ses preuves!



Echantillons et conseils techniques
par la maison Henri Grob & Cie. SA
Département des produits synthétiques



Zurich 23, Röntgenstrasse 25
Téléphone 051-42 4141

Ultrapas

Les plaques en résine synthétique

ont fait leurs preuves dans le monde entier depuis des années, elles sont appréciées et toujours sûres.

L'Ultrapas est un produit de qualité incomparable de la plus ancienne et de la plus grande usine de produits synthétiques d'Europe. Garantie de fabrique pour chaque plaque. Collection bien répartie de 45 teintes et dessins bien choisis et s'accordant harmonieusement.

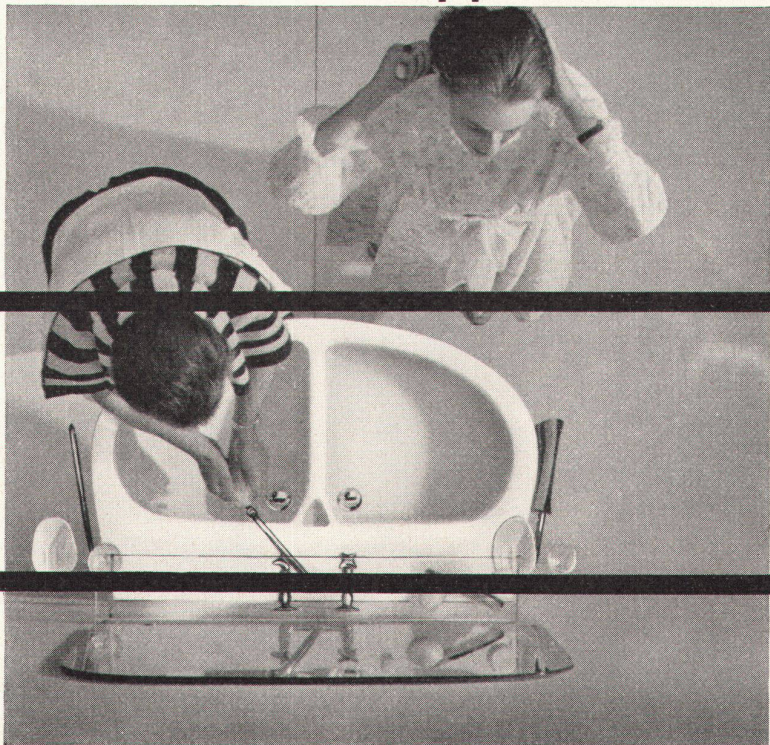
Stock imposant en dimensions de 244 x 122 cm polis, de 280 x 122 cm mats, en partie en traits mats et polis de 280 x 122 cm.

Le succès surprenant et croissant de la plaque prouve que les architectes et les artisans donnent leur préférence à l'Ultrapas, grâce à sa sûreté. Le prix spécialement avantageux est le couronnement du succès de l'Ultrapas.



Berne 22, Wankdorffeldstrasse 68
Téléphone 031 - 41 96 01

zwei in einem - der Doppelwaschtisch der Sabez



Der Doppelwaschtisch Sabez 5600, Grösse 90x58 cm bietet bequeme Waschgelegenheit für 2 Personen auf kleinstem Raum und zu günstigstem Preis. Lieferbar in weiss, farbig und zweifarbig. Unverbindliche Besichtigung in unserer Ausstellung. Patent und internationaler Musterschutz angemeldet.

Sanitär- Bedarf AG

Zürich 8 Kreuzstrasse 54
Telefon 051/24 67 33

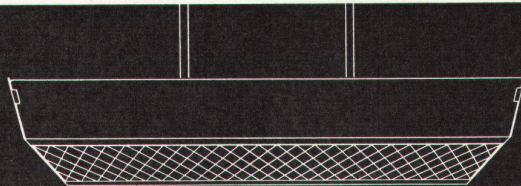
Besseres Licht — bessere Arbeit

Menschliche Augen überwachen und prüfen Arbeitsvorgänge. Sie brauchen Licht, strahlendes OSRAM-Licht, um einwandfrei zu sehen — besser zu arbeiten.

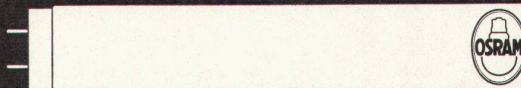
OSRAM-L-Fluoreszenzlampen mit dem vorzüglichen SEV-Prüfbericht sichern jedem Arbeitsplatz höchste Lichtausbeute und sind ökonomisch und sparsam im Gebrauch.

Und in Ihrem Betrieb?

Verlangen Sie Beratung durch unser lichttechnisches Büro: wir lösen Ihr Beleuchtungsproblem!



OSRAM-Leuchten technisch einwandfrei



Effekt mit Gips

Sie suchen, erwägen; die Lösung ist nicht einfach. Ihnen stellt sich eine besonders dankbare Bauaufgabe: das Gestalten eines Innenraums.

Schon entfalten sich gewisse Vorstellungen; der Gedanke «attraktiv» wird zum Beweggrund. Mit starken graphischen Akzenten, Farbkontrasten und Materialgegensätzen wollen Sie Aufmerksamkeit erregen.

Es ist soweit, die Idee ist fixiert. Nun stellt sich die Frage der Baustoffe.

Wissen Sie, dass sich mit Gips sozusagen jeder Ihrer Phantasie entsprungene Wunsch realisieren lässt?

Gips-Dekorationen – bekannt aus der Blüte-

zeit der alten Stuckarchitektur mit ihren Meisterleistungen vom Barock über das Rokoko bis zu den Zuckerbäckereien des Fin de siècle – kommen im heutigen Baustil wieder auf eine ganz neue Art zur Geltung. Die moderne Gipsarchitektur lässt sich – im Gegensatz zu früher – schnell und vollkommen im Trockenverfahren ausführen. Ihr Gipser oder Stukkateur gibt Ihnen gerne Auskunft über die neuesten Methoden. Auf Wunsch vermitteln wir Ihnen auch die Adressen von Fachleuten.

Gips-Union A.G., Zürich, Talstrasse 83,
Telefon (051) 23 37 60





**Ihr
Küchenzettel
kennt
keine Jahreszeiten**

Mit einer Linde-Heimgefriertruhe sind Sie von jeder Jahreszeit unabhängig. Ernte- und schlachtfresh können Sie alle Vorräte für viele Monate aromatisch eingefrieren und stets lindefresh auf den Tisch bringen. Linde-Heimgefriertruhen sind mit zweifarbiger Warnanlage und Anschluss für das Fernüberwachungsgerät, den Linde-Frostogard, ausgestattet.

10 verschiedene Modelle in
Schrank- oder Truhenform

150 lt	Fr. 980.-
260 lt	Fr. 1460.-
430 lt	Fr. 1980.-

ROSENMUND-Kundendienst ist zuverlässig.

Unsere sämtlichen Servicewagen sind per Telefon erreichbar.

Generalvertretung und Service für die Schweiz:

ROSENMUND

Liestal Telefon 061 / 84 18 21

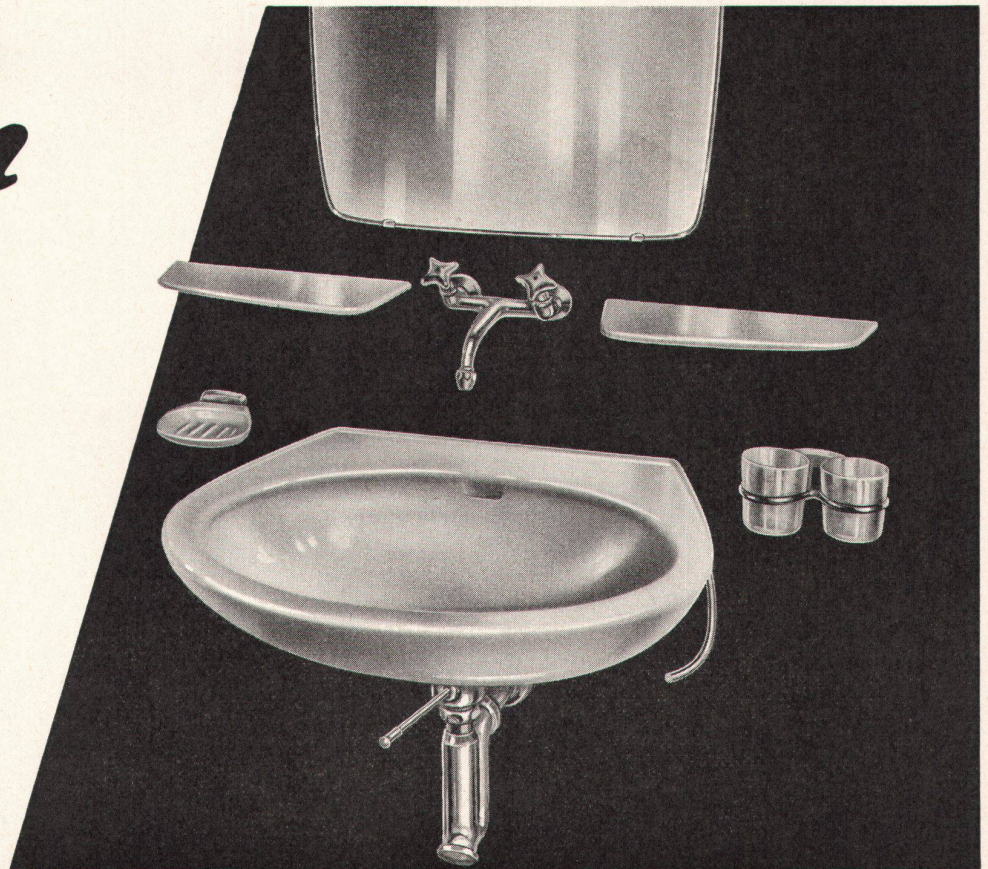
SANITAR
Kuhn

*Unsere stilgemäßen
Ergänzungen zum beliebten
Waschtisch «CLASSICA»
sind äußerst «chic»!
Sie ermöglichen vielfältige
Kombinationen.
Ablegeplatten und Seifen-
halter weiß oder farbig.*

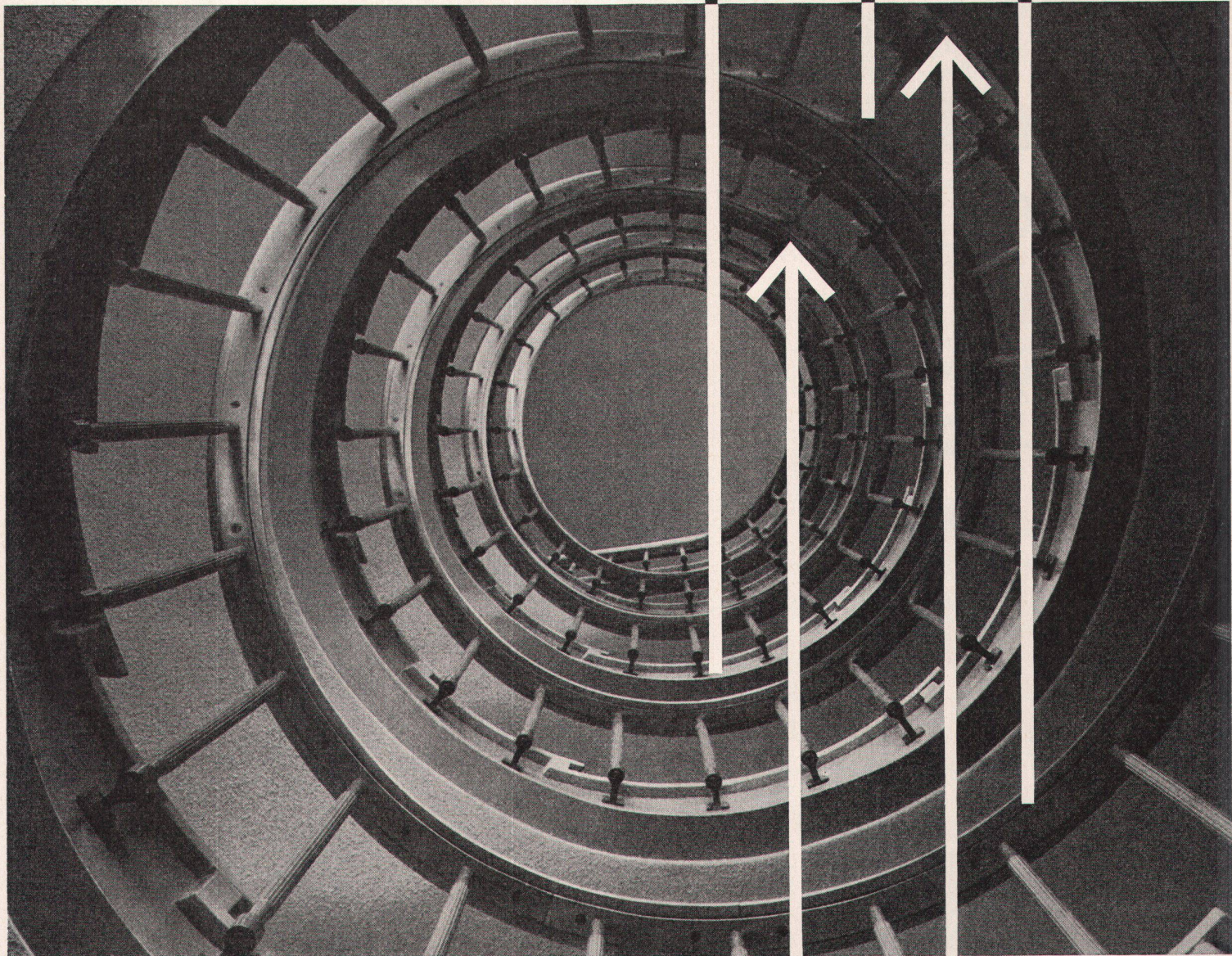
SIEBENMANN + HEMMELER

Zürich 5, am Sihlquai 75
Telefon 051 / 42 22 55

Basel, Missionsstraße 37
Telefon 061 / 43 66 70



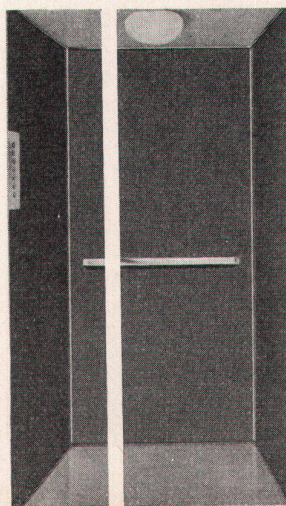
In Übereinstimmung mit dem aktuellen Streben nach Rationalisierung haben wir den Schlieren **ECONOM AUFZUG** auf den Markt gebracht. Er wird für Gebäude bis zu acht Haltestellen und in drei Ausführungen mit verschiedener Nutzlast und Geschwindigkeit gebaut. Sowohl die Herstellung wie auch der gesamte administrative Ablauf sind für diesen Aufzug bedeutend vereinfacht. Die Bauelemente werden weitgehend in Serie hergestellt und an Lager gehalten, so daß wir Ihnen den Aufzug zu einem besonders günstigen



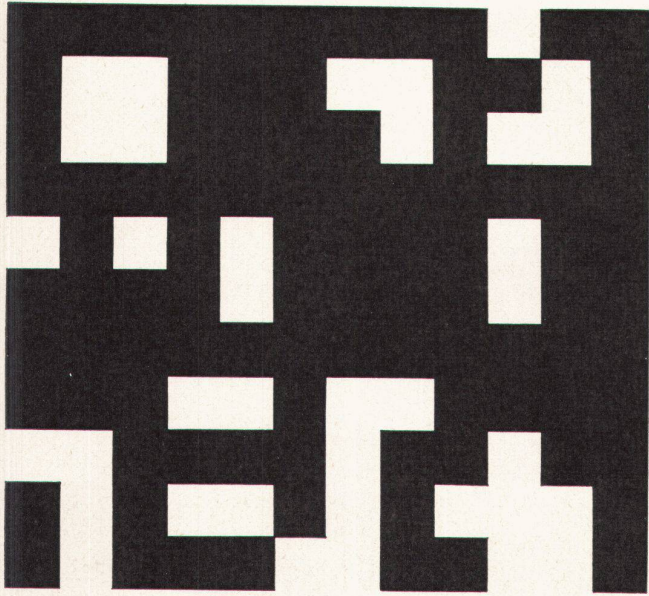
Preis und einer Lieferfrist von nur 2-4 Monaten ab Werk anbieten können. Bei genauer Einhaltung aller vorgeschriebenen Schlieren-Normen erwerben Sie sich große wirtschaftliche Vorteile und kommen dem Ziel der zukünftigen Rationalisierung im Bauwesen einen Schritt näher. Unser neuer Weg nach oben mit Schlieren **ECONOM** steht Ihnen offen!

Schlieren
ECONOM

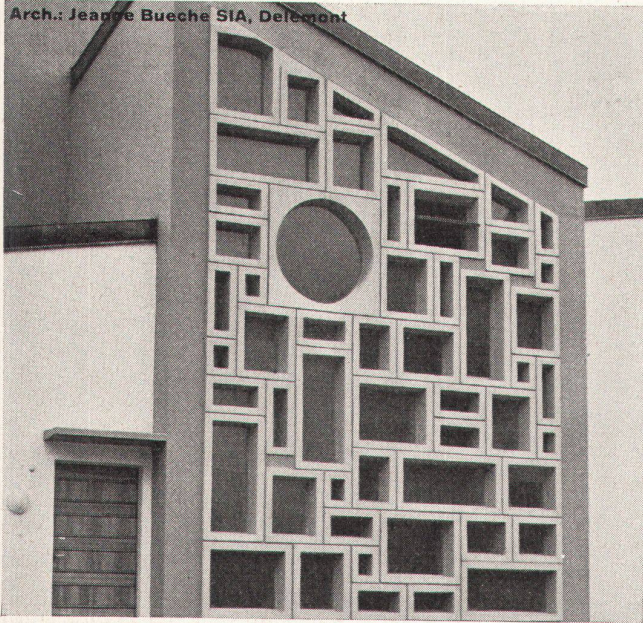
Schweiz. Wagons- und Aufzügefabrik A. G. Schlieren-Zürich



Gern übersenden wir Ihnen auf Wunsch unsere ausführliche Dokumentation über den **ECONOM AUFZUG**. Sie enthält alle wichtigen technischen Unterlagen und Dimensionen, die Sie ohne Rücksprache mit Schlieren in der angegebenen Form für Ihre Projekte und Ausführungszeichnungen verwenden können. Unser Vertreter steht Ihnen jederzeit zu einer unverbindlichen Beratung zur Verfügung.



Arch.: Jeanne Bueche SIA, Delémont



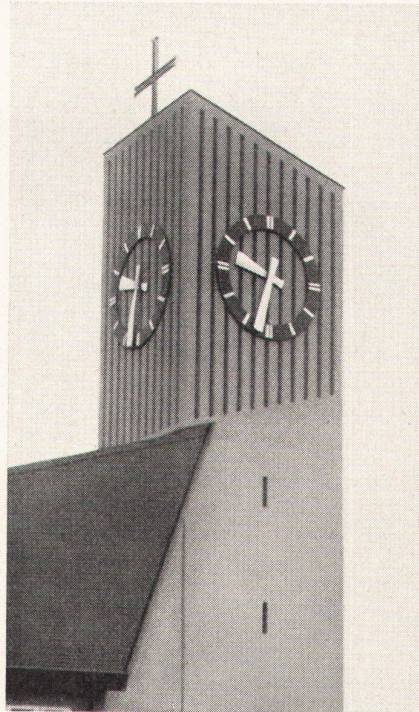
Betonsprossenfenster

Betonfenster, Fassadenelemente in Beton und Kunststein, Konstruktionselemente, wie Pfeiler, Dachbinder, Pfetten, Balken, Rahmen mit schlaffer und vorgespannter Armierung. Unsere Fabrikationsmethoden erlauben uns, weitgehend auf die Wünsche unserer Kundschaft einzugehen. Wir beraten Sie gerne bei der Lösung Ihrer Probleme.

A. Bangerter & Cie. AG, Lyss / Tel. (032) 8 53 15
Zementwaren- und Bausteinwerke

Turmuhrenfabrik J. G. Baer, Sumiswald

Telephon 034 / 4 18 38



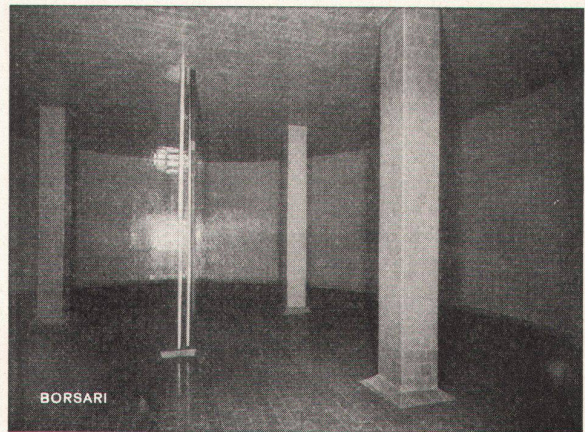
**Elektro-
mechanische
Präzisions-
Turmuhr**

Umbauten

Revisionen

Vergoldungen

Service



Borsari

**Heizöl- und
Benzintanks**

50 Jahre Erfahrung
Erstklassige Referenzen
Keine Korrosion
Kein Unterhalt

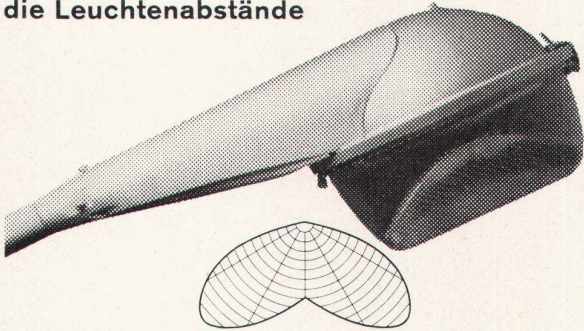
aus Eisenbeton
mit
Plattenauskleidung
für jeden Bedarf

Borsari & Co, Zollikon-Zürich

Tel. (051) 24 96 18

Gegründet 1873

Siemens-Oval-Spiegelleuchten vergrössern die Leuchtenabstände

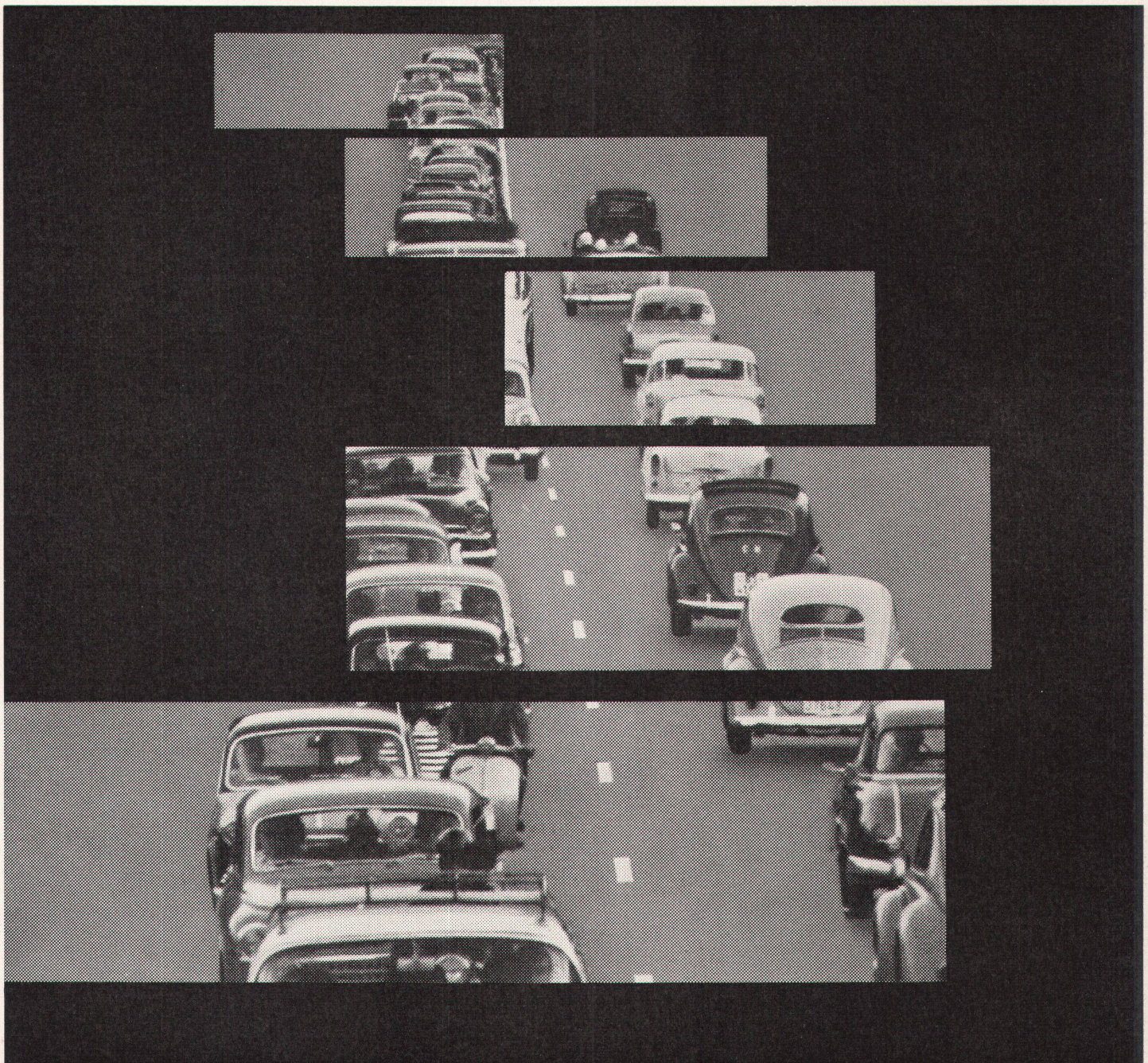


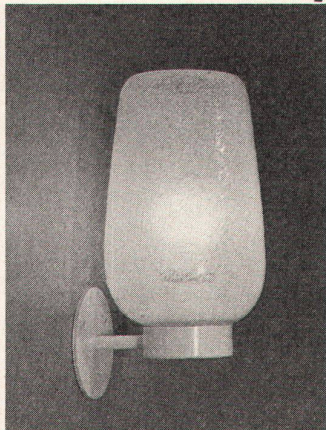
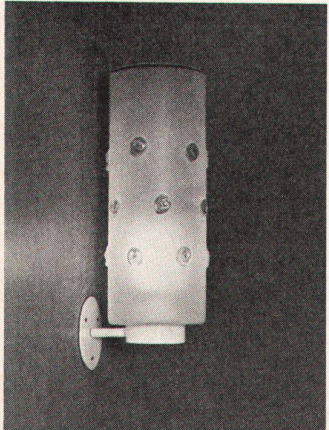
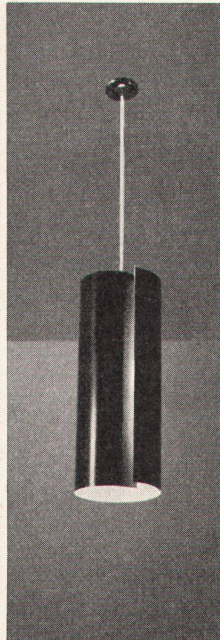
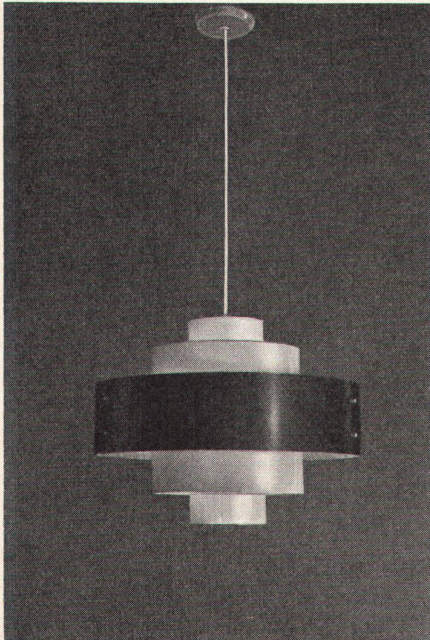
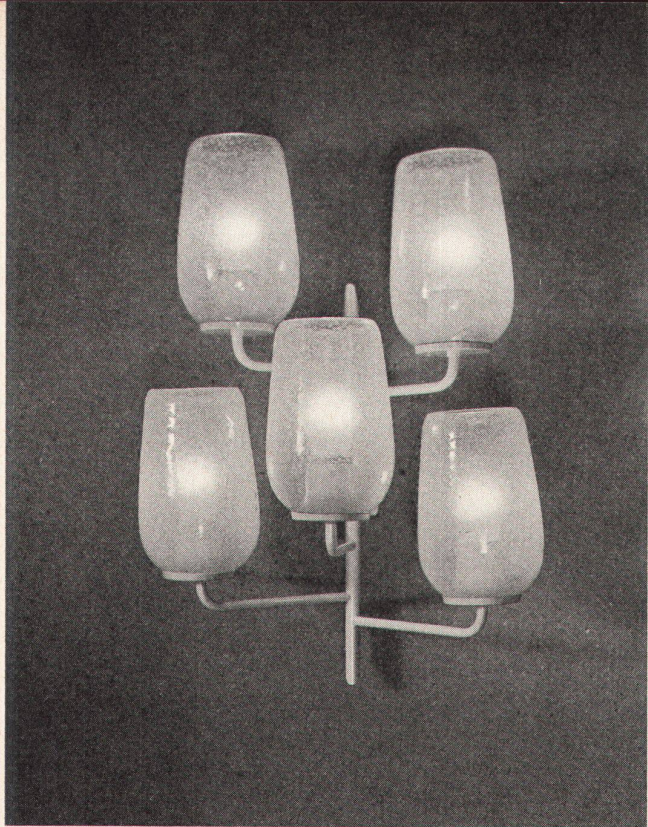
Sie brauchen weniger Maste für eine gleichmässige Beleuchtung und senken dadurch wesentlich die Kosten der gesamten Anlage. Ob Sie Siemens-Oval-Spiegelleuchten als Hängeleuchten, als Mastansatz- oder Mastaufsatzleuchten einsetzen, der Oval-Spiegel ist immer der gleiche und die Glaswanne lässt sich bei allen Typen mit nur zwei Handgriffen austauschen. Das vereinfacht die Wartung und die Lagerhaltung ganz erheblich.

Unsere Fachleute stehen Ihnen jederzeit zu Ihrer Verfügung.

Gemeinsam planen lohnt sich immer.

Siemens Elektrizitätserzeugnisse AG
 Zürich Bern Lausanne





LICHT+FORM-Leuchten finden durch ihre Qualität und lichttechnischen Eigenschaften hohe Anerkennung. LICHT+FORM-Leuchten ergänzen zweckmäßig und ästhetisch jede neuzeitliche Raumgestaltung

ZÜRICH THOMAS IM GUT
HOMBRECHTIKON
ZOLLIKERBERG
GRINDELWALD
LAUFENBURG
KNONAU

IN DIESEN UND IN VIELEN ANDERN
KIRCHEN STEHEN

NEUE ORGELN

AUS DEN WERKSTÄTTEN DER

ORGELBAU TH. KUHN AG
MÄNNEDORF

LIMPET

Spray Asbest

PYROK

Isolier-Spritzputz

die idealen fugenlosen Beläge
zur **Akustikkorrektur**
in Kirchen

Referenzen

LIMPET Spray Asbest

St.-Josefs-Kirche, Schlieren
St.-Laurentius-Kirche,
Winterthur-Wülflingen
Bruderklau-Kirche, Easel
Temple de l'Auditoire
John Knox, Genève
Temple de la Roseaie, Genève
Eglise Christ-Roi, Fribourg
St.-Anna-Kirche, Glattbrugg

Bernhard Hitz Uster-ZH

Telephon (051) 87 17 18

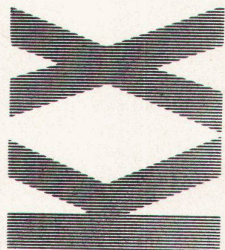
Erstes schweizerisches
Unternehmen
für Spritzisolationen



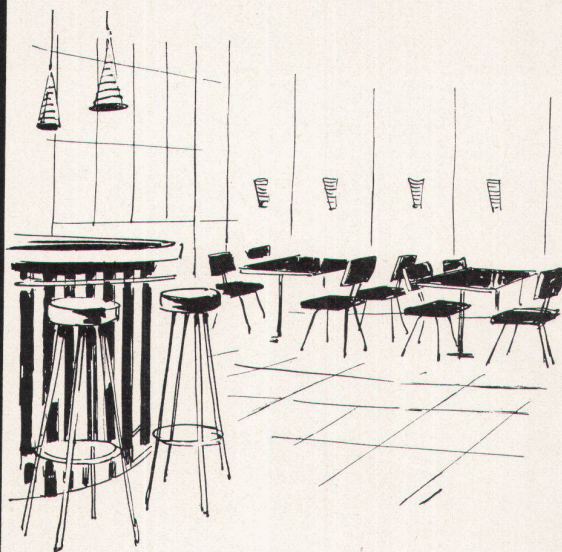
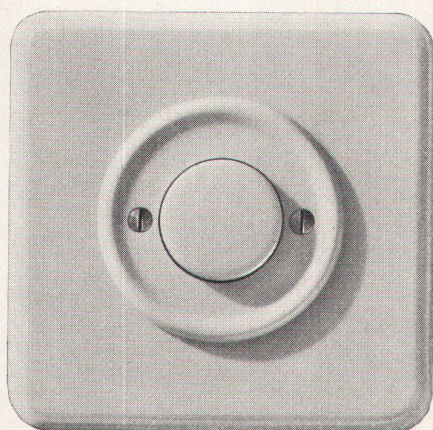
LICHT+FORM MURI-BERN

STANKIEWICZ-VON ERNST & CIE WORBSTR. 160, TEL. 031 / 521711

BELEUCHTUNGSKÖRPERFABRIK UND LICHTTECHNISCHES BÜRO



Xamax AG Zürich 50-Oerlikon Telefon 051/466484



XAMAX



Wo immer neue Bauten entstehen oder alte eine gründliche Renovation erfahren, werden Xamax-Druckknopfschalter verlangt. Denn es hat sich herausgestellt, daß durch die Druckbewegung beim Schalten Mauern und Tapeten in der Umgebung des Schalters nicht mehr verschmutzt werden. Dank seiner hohen Abschaltleistung findet der Druckknopfschalter auch für Saalbeleuchtungen, Sportplätze usw. immer mehr Verwendung. Auf Wunsch senden wir Ihnen gerne unsere Spezialprospekte oder Muster.

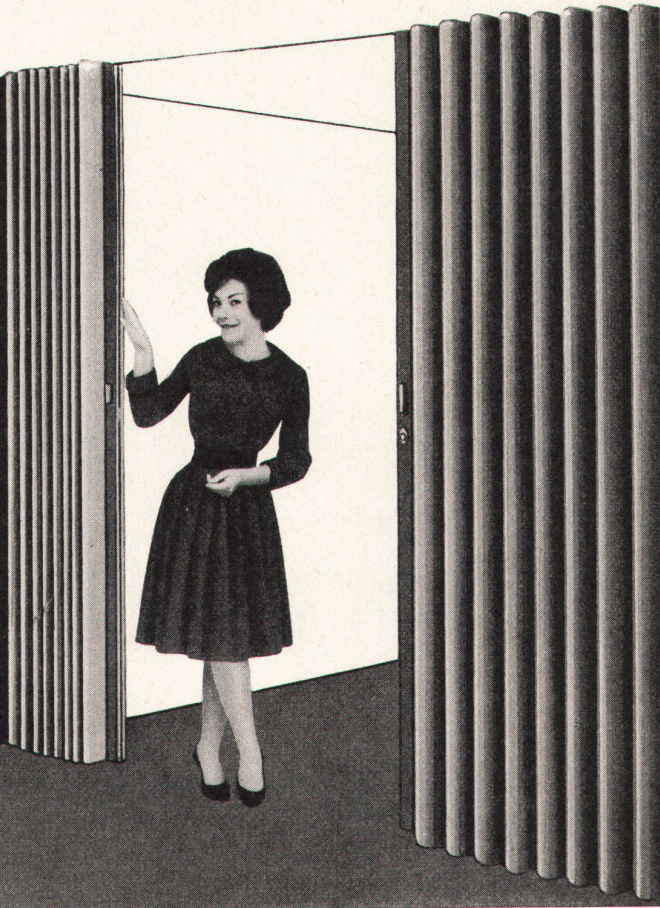
ERBA

ERBA AG
ERLENBACH
ZH

modernfold

HARMONIKA-
TÜREN

RAUMSPAREND
DEKORATIV
BETRIEBSSICHER

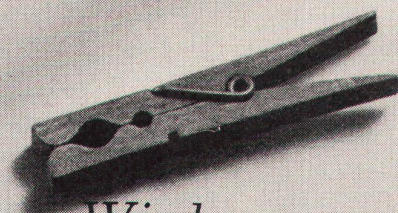
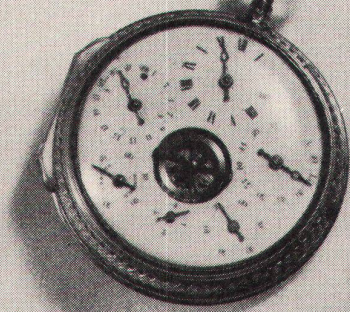


Unser Fabrikationsprogramm für Bauprodukte umfasst Lamellenstoren KIRSCH, Roll-Lamellenstoren, Plastikrollladen, Dunkelstoren, Harmonikaküren MODERNFOLD, Vorhangeschienen KIRSCH.

Gebr. Tuchs Schmid AG
Frauenfeld

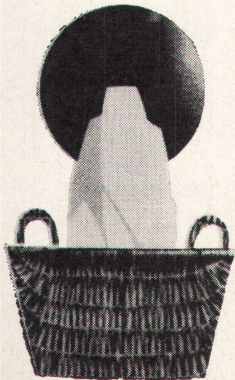


Leichtmetallfassaden



Wie lange
soll Ihre
Waschmaschine
halten?

Sie kaufen Ihren neuen Waschautomaten nicht nur für heute und morgen. Daher ist es so wichtig, dass eventuelle Störungen auch noch nach Jahren und Jahrzehnten rasch und fachgerecht behoben werden. Der Service für die Schweizer Waschmaschine ist zuverlässig und wohlorganisiert.



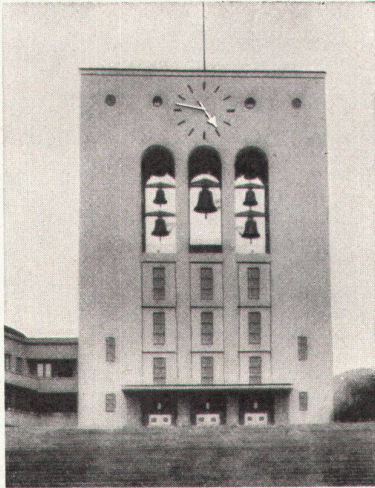
Geschulte Fachleute stehen zu Ihren Diensten, und die nötigen Ersatzteile sind griffbereit am Lager. Ziehen Sie auch diese Punkte in Erwägung, wenn Sie eine neue Waschmaschine wählen.

Schweizer Waschmaschinen verdienen Ihr Vertrauen: Adora · Bettina · Brillant · Cleis · Elida · Gallay · Huwa · Isabelle · Lavella · Merker · Bianca · Regina · Schulthess · Stima · Unimatic · Verwo · Vitella · Wyss-Mirella · Zenith · Zephir

Glocken- und Kunstgießerei

H. Rüetschi AG Aarau

Die bewährte Firma für
alle Glockenfragen sowie
für Bild-, Statuen- und
Reliefguß



Für Ihren Wandschrank zuverlässig und sicher

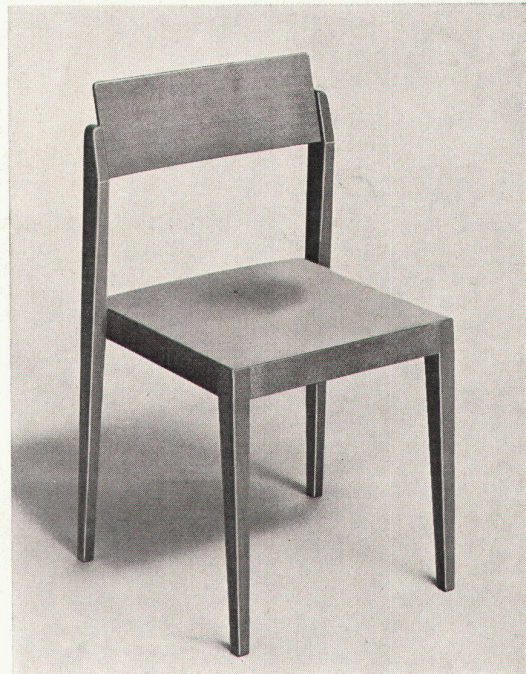
Schlossfabrik Heusser Murgenthal Tel. 063 340 17



Original-WEMA-Gitterroste

Alleinhersteller:

SIEGFRIED
keller AG
WALLISELLEN-ZÜRICH
Tel. (051) 92 32 32



Modell 582 S
Entwurf:
Kurt Culetto
Die gute Form
1961 SWB

Stapelstuhl der
Kollektion 1961 von

HORGEN-GLARUS

AG Möbelfabrik Horgen-Glarus in Glarus

Telephon 058 520 91



Elida 3

mit einer eingebauten Zentrifuge

Norm

Für den Einbau in genormte

Küchenkombinationen

Einbau in bestehende Kombinationen möglich

Masse **770 x 550 x 600 mm**

Waschprogramme vollautomatisch und individuell

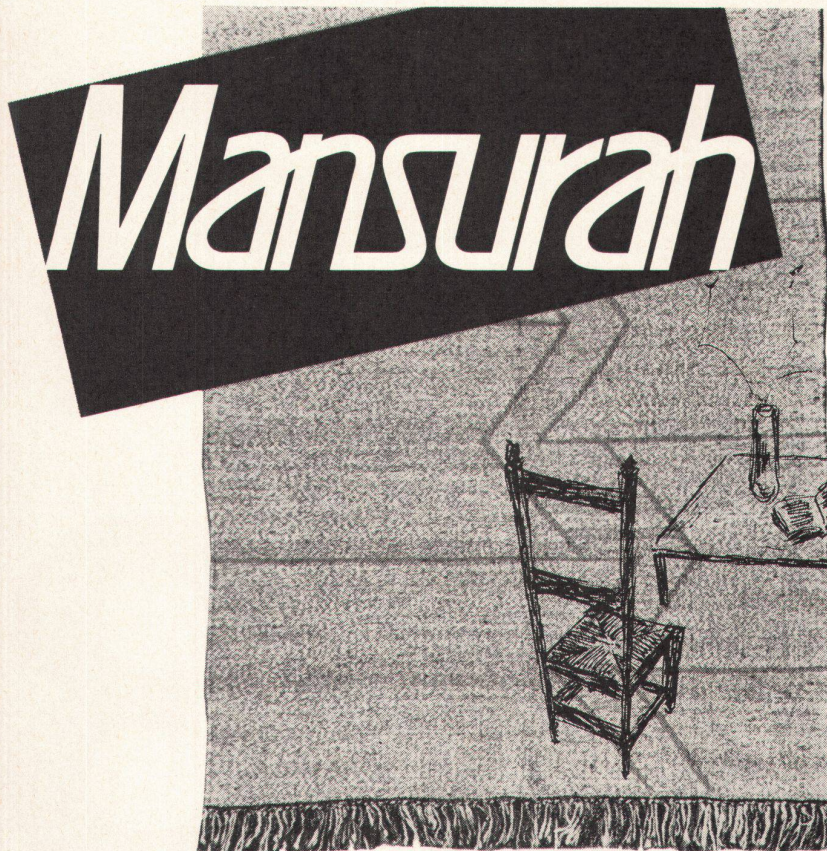
Elida 3 Norm, 3 kg Einbau-automat mit Zentrifuge, Masse 770 x 550 x 600 mm, ohne Sockel und ohne Abdeckung. Die **Elida 3 Norm** besitzt vollautomatische Waschprogramme für alle Wäschearten, ein Spezialprogramm für Feinwäsche, einen zusätzlichen Schongang, Stoppschalter, einen beliebig verstellbaren Regelthermostaten und eine eingebaute Zentrifuge. **Elida 3**, beweglicher Etagen-automat, Ausrüstung wie Elida 3 Norm.

Technische Details: Trommel und Bottich aus Chromnickelstahl 18/8, eingebaute Zentrifuge mit 1200 Touren pro Minute, automatische Waschmittelzufuhr, Türgriff mit Sicherheitseinrichtungen links oder rechts montiert lieferbar, Motorschutzschalter, Laugenfilter, elektrische Laugenpumpe, Heizung mit Trockengangschutz.
Anschlüsse: Erd-Steckdose 1 x 220 V oder 1 x 380/220 V, Absicherung 10 A, Anschlusswert 2 kW

Weitere Modelle aus dem Elida-Fabrikationsprogramm:
Elida 4 Elite, 4 kg Vollautomat mit Boiler; **Elida 5 Elite**, 5 kg Vollautomat mit Boiler; **Elida 5**, 5 kg Vollautomat, Drucktasten, Thermoelektrik; **Elida 5 Gas**, 5 kg Vollautomat, mit Gasheizung; **Elida 5 de luxe**, 5 kg Vollautomat, mit Boiler

Bitte verlangen Sie Prospekte und Offerte
Elida Aktiengesellschaft
Binningen/Basel
Telephon 061/3866 00





... der Behagliche!

Ins neue Zimmer: ein weicher, wolliger, doch mottenechter, wohnlicher, komfortabler, aber möglichst unempfindlicher – ein **Mansurah** Handweb-Teppich aus Aegypten.

Allein-Import und Verkauf der Mansurah Teppiche:

Forster & Co.
Zürich

Linsi & Co.
Luzern und Zürich

Loppacher & Co.
Herisau und St. Gallen

AMERICAN

COLORS



BERN FEDERWEG 22 TEL. (031) 9 48 33-34

Unsere neueste Entwicklung, um mehr Sicherheit zu garantieren, heißt:

Heatset-Farben

für Offset- und Buchdruck

Regent Beleuchtungskörper Basel

Unsere neuen Kataloge über Beleuchtungskörper für Glühlampen und Fluoreszenz-Leuchten sind erschienen

Individuelle Beratung durch unser lichttechnisches Bureau

Dornacherstrasse 390
Tel. (061) 34 64 45



Industrieböden



Atelier Plancherel/Doswald

Duratex-Hartbeton in Verarbeitung

Der Duratex-Hartbeton-Belag ist das Ergebnis einer fachgerechten Mischung und Verarbeitung von speziellen

Härtestoffen. Er nützt sich praktisch kaum ab, ist daher staubfrei und leicht zu reinigen. Als trittsicherer, undurchlässiger, gegen Öl, Petrol, Benzin und Laugen unempfindlicher Bodenbelag eignet er sich besonders für Fabrik- und Lagerhallen, Garagen, Rampen usw. Er wird in Grau, Grün oder Rot ausgeführt.

Ausserdem führen wir aus:

Fama-Hartmagnesit, Novafalt-Hartasphalt
Kieserling-Spezialbeton, Holzpflasterung.

Walo Bertschinger AG
Limmatstrasse 73
Telephon 051/44 66 60, Zürich

Walo

Bertschinger AG

MURODAL-
eine
völlig neue
Wand-
verkleidung



MURODAL ist eine völlig neuartige Wandplatte auf PVC-Asbest-Basis, die ebenso neuartige Eigenschaften aufweist: wasser-, fett- und säurebeständig, stossfest, leicht zu verlegen – auch um Ecken herum. MURODAL verträgt Dübeln und Nageln und lässt sich bohren, schneiden und sägen. Die angenehm matte und homogene Oberfläche ist ausserordentlich leicht sauber zu halten. Neun Pastellfarben sind jenen der COLOVINYL-Bodenplatten angepasst; sie lassen sich auch

untereinander zu gediegenen Kombinationen zusammenstellen. MURODAL ist in Plattengrößen von 12,5 x 12,5 cm und 12,5 x 25 cm erhältlich; alle Farben sind im Preise gleich – ein besonderer Vorteil dieses modernen Wandbelags.

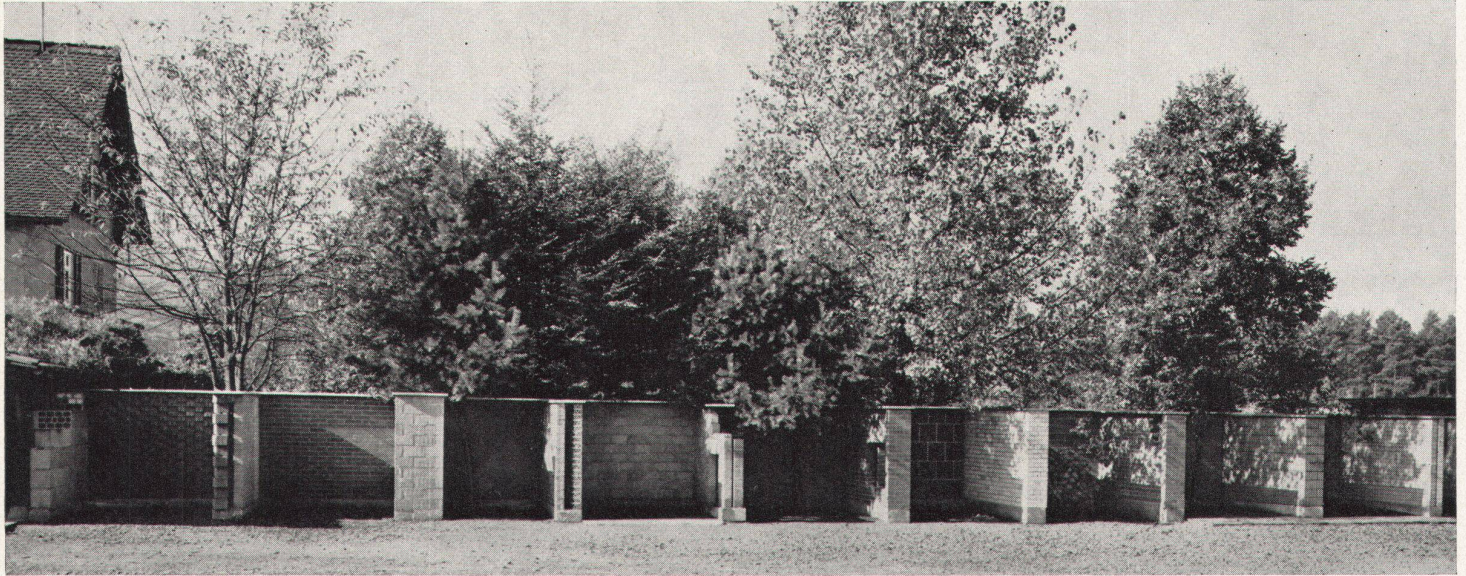
MURODAL ist ideal für Läden, Laboratorien, Lebensmittelgeschäfte, Metzgereien, Coiffeursalons, Badezimmer, Küchen, Entrées und Hallen.



Auskünfte durch die
Linoleum AG.,
Giubiasco/TI
Tel. 092/5 12 71

GIUBIASCO
MURODAL®

Wenden Sie sich für die Bauberatung an uns, und besuchen Sie unsere Mustergärten



Mustergarten Paradies

Keller & Cie. AG
Ziegelei Pfungen

Ziegelei Paradies
Schlatt
bei Schaffhausen

Dachziegelwerk
Frick



Gegründet 1865

WINTERTHUR
Untertor 32

ZÜRICH
Paradeplatz 5

Obligationen

Spar- und Einlagehefte

Konto-Korrente

Hypotheken

Darlehen

Kredite

Hypothekarbank in Winterthur

I h hauser vsg

schulhaus
champagne biel
max schlup
sia bsa biel

hirsch metall bau
biel 8
tel 032 4 45 14
büro zürich
wachtelstrasse 27
zürich 2 38
tel 051 45 96 49

hirsch metall
bau biel
leicht metall
fenster fassaden



SCHULTHESS**SCHULTHESS**

«Ich sehe klar: Für unsere neue Wäschereianlage wählen wir Schulthess!»

Grosse Wäschereianlagen müssen straff geplant werden. Raumverhältnisse, täglicher Wäscheanfall, Art des Waschgutes — dies alles bedingt gründliches Überlegen und eine Aussprache mit erfahrenen Fachleuten.

Schulthess richtet jährlich für viele Millionen Franken Grossanlagen ein. Ihr Fabrikationsprogramm umfasst alles, was ein Spital, eine Anstalt, ein Hotel, ein Heim oder auch Industrie- und Gewerbebetriebe benötigen. Dank unserer reichen Erfahrung zeigen wir dem Kunden den für ihn günstigsten, kostensparendsten Weg.

Dazu kommt, dass Schulthess alle Waschautomaten von 4-60 kg und sämtliche Pullman-Anlagen bis 230 kg Ladegewicht mit Lochkarten steuert. Der Wäschemeister schiebt nur noch die auf das Waschgut abgestimmte Karte ein und sofort beginnt der Automat das richtige Waschprogramm.

Verlangen Sie eine unverbindliche Besprechung mit Schulthess, bevor Sie sich in irgend einer Richtung festlegen. Das wird sich für Ihr Investitions-Budget vorteilhaft auswirken.



Bäckereien, Metzgereien, Hotels, Heime, Anstalten, Spitäler, Sanatorien, öffentliche Körperschaften, Industriebetriebe — für alle baut Schulthess die zweckmässigste Wäschereianlage.

SCHULTHESS

Maschinenfabrik Ad. Schulthess & Co. AG Zürich

Zürich	Stockerstrasse 57	Tel. 051/27 44 50
Bern	Aarberggasse 29	Tel. 031/ 3 03 21
Chur	Bahnhofstrasse 9	Tel. 081/ 2 08 22
Lausanne	16, avenue du Simplon	Tel. 021/26 21 24
Neuenburg	9, rue des Epancheurs	Tel. 038/ 5 87 66

