

Objektyp: **Advertising**

Zeitschrift: **Das Werk : Architektur und Kunst = L'oeuvre : architecture et art**

Band (Jahr): **48 (1961)**

Heft 11: **Wohnen : naive Kunst**

PDF erstellt am: **25.09.2024**

### **Nutzungsbedingungen**

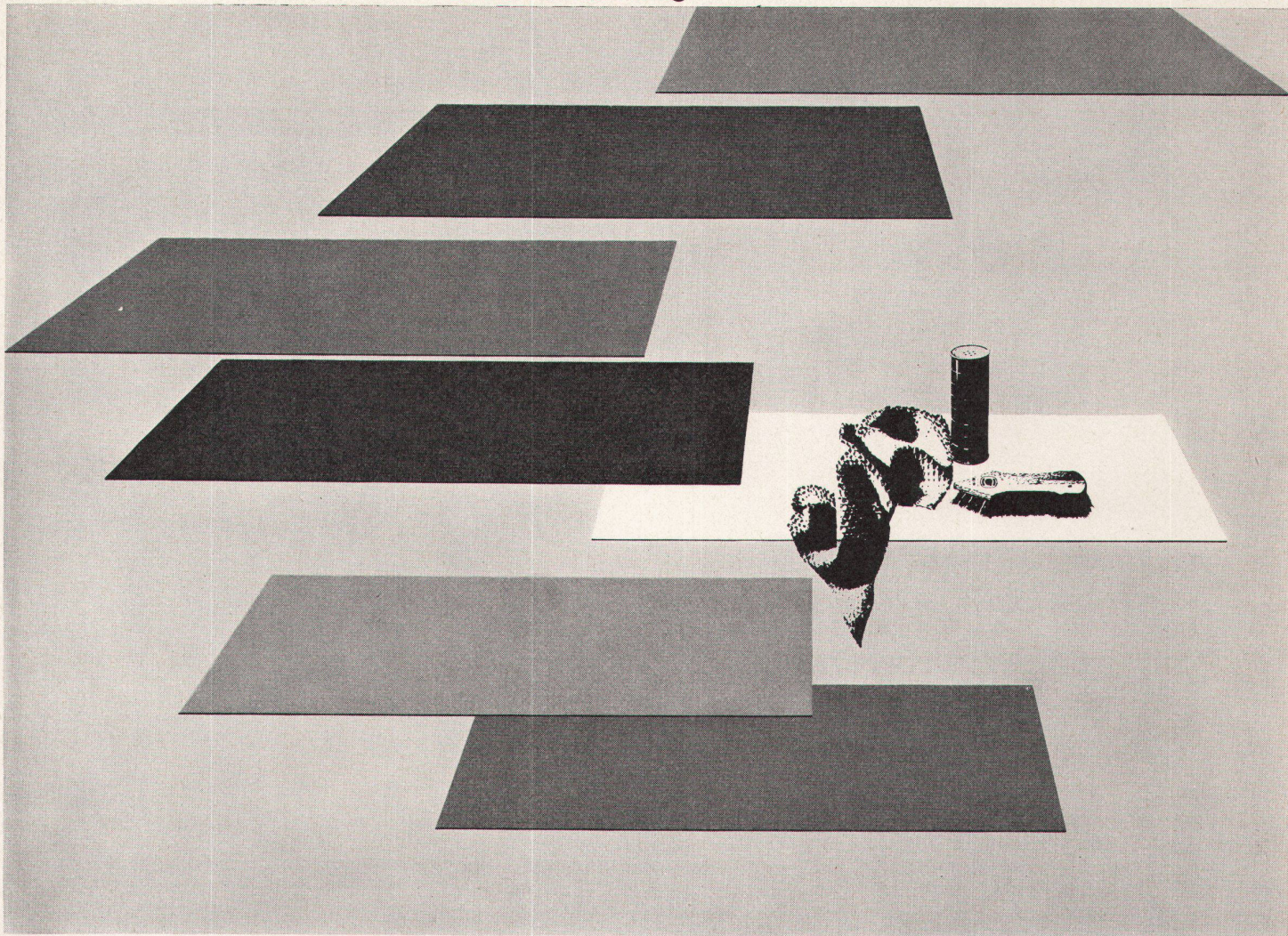
Die ETH-Bibliothek ist Anbieterin der digitalisierten Zeitschriften. Sie besitzt keine Urheberrechte an den Inhalten der Zeitschriften. Die Rechte liegen in der Regel bei den Herausgebern.

Die auf der Plattform e-periodica veröffentlichten Dokumente stehen für nicht-kommerzielle Zwecke in Lehre und Forschung sowie für die private Nutzung frei zur Verfügung. Einzelne Dateien oder Ausdrucke aus diesem Angebot können zusammen mit diesen Nutzungsbedingungen und den korrekten Herkunftsbezeichnungen weitergegeben werden.

Das Veröffentlichen von Bildern in Print- und Online-Publikationen ist nur mit vorheriger Genehmigung der Rechteinhaber erlaubt. Die systematische Speicherung von Teilen des elektronischen Angebots auf anderen Servern bedarf ebenfalls des schriftlichen Einverständnisses der Rechteinhaber.

### **Haftungsausschluss**

Alle Angaben erfolgen ohne Gewähr für Vollständigkeit oder Richtigkeit. Es wird keine Haftung übernommen für Schäden durch die Verwendung von Informationen aus diesem Online-Angebot oder durch das Fehlen von Informationen. Dies gilt auch für Inhalte Dritter, die über dieses Angebot zugänglich sind.



# Elanite

Elanite-Kunstharzplatten haben ihre Widerstandsfähigkeit in Versuchen bewiesen und in hartem Gebrauch unzählige Male neu bestätigt. Elanite ist sehr schlag- und kratzfest und dazu weitgehend säuren- und laugenbeständig. Es verhält sich auch hohen Temperaturen gegenüber ausgezeichnet; ohne Schaden zu leiden erträgt es bis zu 180°C Hitze. Elanite-Kunstharzplatten bleiben Jahre hindurch schön, lassen sich mit den üblichen Putzmitteln leicht reinigen und müssen praktisch nie ersetzt werden.

Über seine Widerstandsfähigkeit hinaus hat Elanite aber noch weitere wichtige Vorteile:

Es ist einfach zu verarbeiten. Jede normal eingerichtete Schreinerei ist dazu in der Lage.

70 in hohem Masse lichtechte Farben und Dessins geben Elanite fast unbeschränkte dekorative Möglichkeiten.

Eine wohlüberlegte Reihe von Plattenformaten in Normal- und Übergrößen erlaubt die rationelle Belegung von Werkstücken aller Art, reduziert die Abfälle auf ein Minimum.

Sein Preis — nur Fr.19.80 per m<sup>2</sup> — ist günstig; denn Elanite ist eine Kapitalanlage auf weite Sicht.

Haben Sie spezielle Fragen zu Elanite? Unsere Fachleute geben Ihnen gerne jede Auskunft.

Wünschen Sie Unterlagen über Elanite? Dürfen wir Ihnen eine Musterkollektion schicken — oder gerade zwei (eine für den Betrieb, die andere für auswärts)? Dann senden Sie uns bitte den untenstehenden Coupon zu und geben Sie uns darauf Ihre Wünsche an. Wir stehen Ihnen gerne zu Diensten.

## Elanite Kunstharzplatten

Generalvertretung und Service  
Novelectric AG, Abt. Textolite/Elanite  
Claridenstrasse 25  
Zürich 2, Tel. 051/25 58 90

**Adressen der Elanite-Depositäre in der Schweiz:**  
**Biel:** Sabag & Baumaterial AG, Abt. Baumaterial, Centralstrasse, Tel. 032/23062; **Fribourg:** A. Michel SA, 3, Tivoli, tél. 037/23461; **Genève-Carouge:** May & Cie., 10, rue de Veyrier, tél. 022/241207; **Giubiasco:** Edil Centro SA, Materiali Edili, tel. 092/53662; **Gossau SG:** AG Braun & Co., Tel. 071/85593; **La Chaux-de-Fonds:** Nuding, Matériaux de Constructions SA, tél. 039/32222; **Landquart:** Arnold Gfeller, Schreinereibedarf, Tel. 081/51834; **Lausanne-Fion:** W. Leuba, Bois Industriels SA, téléphone 021/225248; **Liestal:** L. & H. Rosenmund, Kanongasse 33, Telefon 061/841821; **Lugano:** Bariffi & Wullschlegler SA, Via Serafino Balestra 14, tel. 091/24735; **Palése SA,** Via Serafino Balestra 3, telefono 091/22707; **Luzern:** K. Herzog-Elmiger AG, Kupferhammer, Kriens, Tel. 041/21307; **Martigny-Ville:** Bruchez SA, Entreprise d'électricité, tél. 026/61171; **Nänikon ZH:** T. Schlumpf, Tel. 051/969140; **Neuchâtel:** Nuding, Matériaux de Constructions SA, tél. 038/57777; **Oberdiessbach BE:** Gebr. Jenni, Holzhandlung, Tel. 031/683133; **Schaffhausen:** Max Specht, Fischhäuserstrasse 18, Tel. 053/53224; **Zug:** Stadlin & Moos AG, Ibelstrasse, Tel. 042/45454; **Zürich:** Küchler & Cie. AG, Wildbachstrasse 57/59, Tel. 051/345334

|  |   |
|--|---|
| <b>Coupon</b> Ich bitte Sie um                                   |   |
| <input type="checkbox"/>   | Prospekt-Unterlagen Elanite                     |
| <input type="checkbox"/>   | 1 Musterkollektion Elanite                      |
| <input type="checkbox"/>   | 2 Musterkollektionen Elanite                    |
| <input type="checkbox"/>   | unverbindlichen Besuch eines Elanite-Fachmannes |
| <input checked="" type="checkbox"/> Gewünschtes bitte ankreuzen. |   |
| Firma:   |   |
| Adresse:   |   |
| Unterschrift:  |   |
| Datum:   |   |

# werk

Schweizer Monatsschrift für  
Architektur  
Kunst  
Künstlerisches Gewerbe

kann in folgenden Ländern im

## Postabonnementsverkehr

abonniert, bestellt und in der Währung  
des Landes bezahlt werden

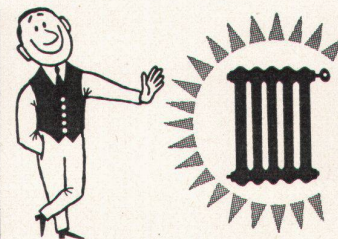
**Belgien, Dänemark, Deutschland  
(Westzone), Finnland, Frankreich,  
Holland, Italien, Luxemburg, Ma-  
rokko (franz. Kolonie mit Aus-  
schluß der span. Zone), Norwegen,  
Österreich, Portugal, Schweden,  
Vatikanstaat**

Abonnementspreis:  
Auslandsabonnement für 12 Monate  
sFr. 48.-

**Verlag WERK, Winterthur**

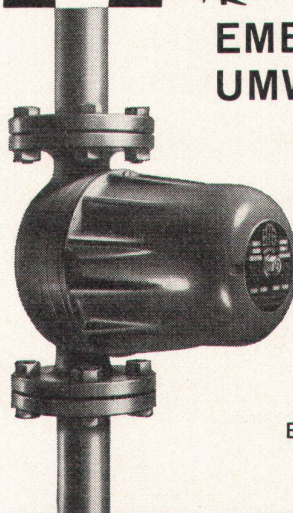
Technikumstraße 83 - Postfach 210

**Mehr Wärme – weniger Brennstoff**

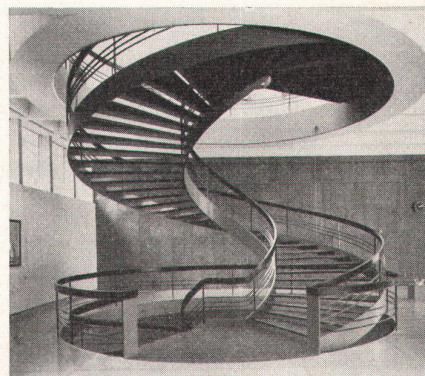


**EMB-  
UMWÄLZPUMPEN**

**für Zentralheizungen**



**EMB Elektromotorenbau AG**  
Birsfelden  
Tel. 061 / 41 18 50

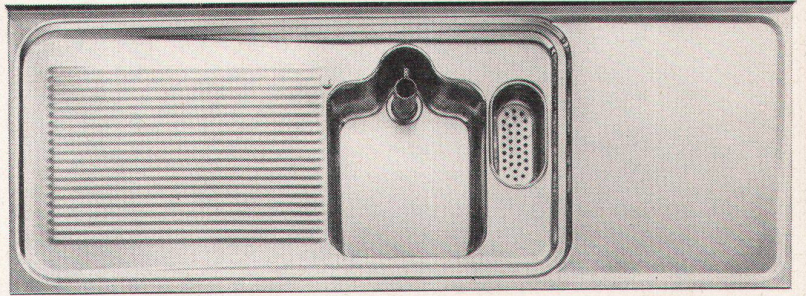


Kunsthhaus Aarau

**Stahltreppen**  
in allen Formen, für jeden Zweck  
Schaufenster und Türen  
Garagetore

**GEBR. DEMUTH & CO. BADEN**

Konstruktionswerkstätten      Telephon (056) 2 54 44 / 2 59 54



Seit 50 Jahren arbeiten wir im Dienste der Hausfrau an der Entwicklung zeit- und arbeitssparender Kücheneinrichtungen.  
Wir feiern deshalb unser Jubiläum in der Gewissheit, einen wesentlichen Beitrag zur vermehrten Freizeit der modernen Hausfrau geleistet zu haben. All unseren Hausfrauen möchten wir bei dieser Gelegenheit für ihre wertvollen Anregungen und ihre Mitarbeit danken.



Walter Franke Metallwarenfabrik Aarburg/AG

## Gesünder bauen!

Im mangelnden Schutz gegen Kälte, Hitze und Feuchtigkeit zeitigt die moderne Leichtbauweise leider gewisse Nachteile. Und diese Nachteile gehen nicht nur zu Lasten des behaglichen Wohnens, sondern unter Umständen auch zu Lasten des gesunden Wohnens! Wo immer sich ein zusätzlicher Schutz gegen störende Einflüsse der Aussenwelt aufdrängt, sind Grisotex Holzfaserplatten angebracht. Ihr überragendes Isoliervermögen schafft ein angenehmes, ausgeglichenes und bekömmliches Raumklima.

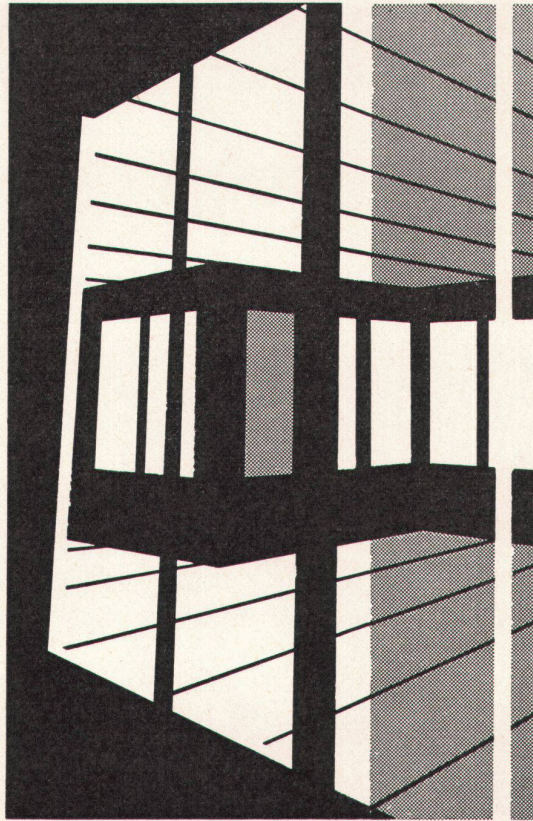
... mit Grisotex bauen!

# griso-tex

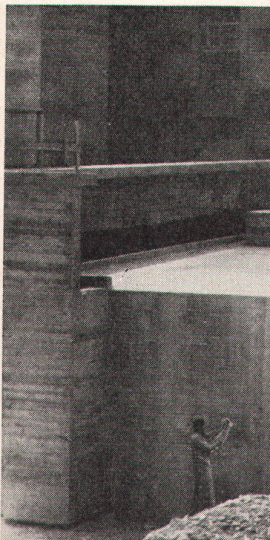
Die schweizerische Holzfaserplatte  
von schönster Struktur

Bezugsquellennachweis  
durch

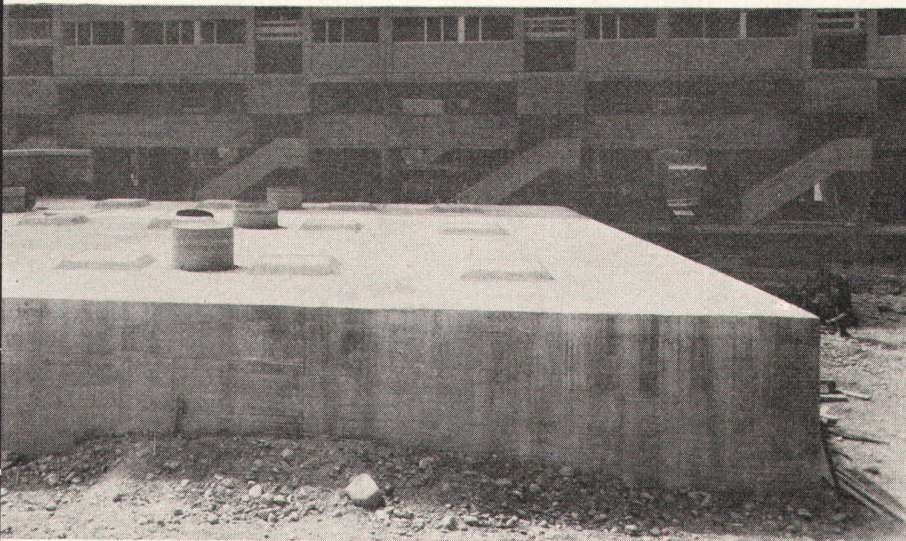
Holzindustrie AG., St. Margrethen



das qualitätszeichen für den guten betontank



schneider zürich  
otto  
tankbau



frohburgstr. 188 zürich 6

telefon 051-26 35 05

1 mill. liter-tank kubische form

## Verwenden Sie warmes Wasser?

Welch herrliches Vergnügen unter der prickelnden Dusche! Welche Wohltat für den ganzen Körper! Sie fühlt sich wie neu geboren, erfrischt und belebt. Kein Wunder—denn ihre Dusche wird durch eine LEONARD Thermostat-Sicherheits-Mischbatterie reguliert. Das gibt die Sicherheit für stets gleichmässige Temperatur des Wassers—nicht zu heiss, nicht zu kalt—gerade so, wie es am angenehmsten ist.

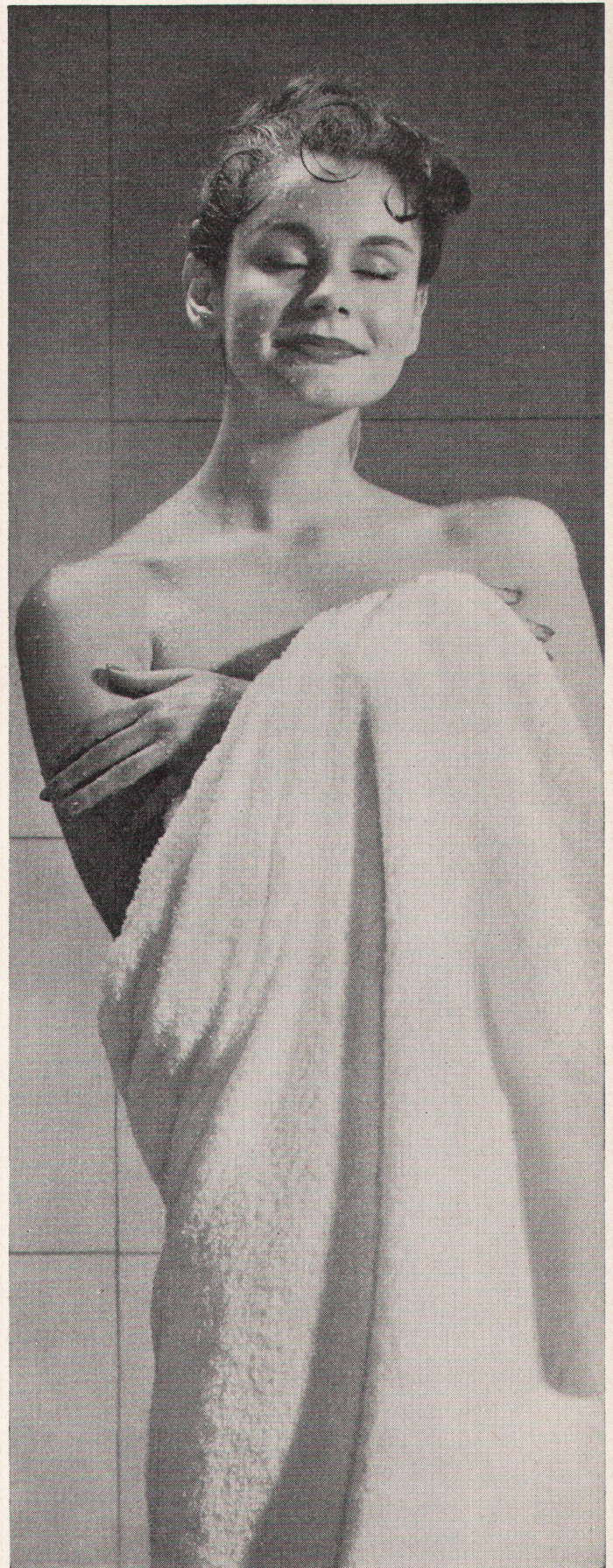
Die LEONARD Thermostat-Mischbatterie eignet sich aber nicht nur für Duschen. Sie wird seit Jahren überall dort verwendet, wo man warmes Wasser bestimmter Temperaturen benötigt. Sie mischt heisses und kaltes Wasser, Dampf und Wasser. Und weil sie so zuverlässig arbeitet, findet man sie in Wohnhäusern, Apartment-, Club- und Wohlfahrtshäusern, Spitälern, Sanatorien, Anstalten, öffentlichen Bädern, Schulen sowie in fast allen Fabriken und Industrien... Kurz überall, wo man warmes Wasser braucht, Strom und Wasser sparen will.

Die LEONARD Thermostat-Mischbatterie wird auch Ihnen nützlich sein.

*Unser Prospekt Nr. SB/69  
orientiert Sie kostenlos.*

**WALKER, CROSWELLER**  
& CO. LTD.

Zürich 4, Ankerstrasse 61.  
Telephon (051) 25 38 38.



Technische Beratung  
und Referenzen über

**jba**

## Sisal-Bouclé Spannteppiche und Läufer

modernste  
Musterung  
in großen Breiten

Teppichweberei  
Josef Blatter  
Au/SG  
Tel. (071) 732 89

Stahl-Hochbau  
Ingenieurbüro

Tel. 071/519 92

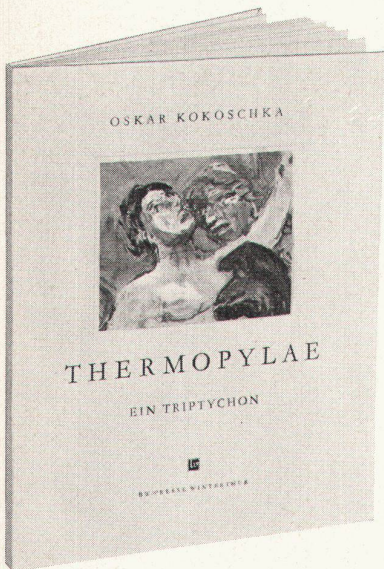
**SH**  
**E**

Ernst Scheer AG Herisau

Folgende gebundene Jahrgänge können, solange  
Vorrat, noch nachbezogen werden: **1949, 1950**  
Preis: je Fr. 35.-

**werk**

Verlag werk Winterthur, Postfach 210, Tel. 052/22252



Walter Kern

## Oskar Kokoschka Thermopylae

Ein Triptychon

Neben der Deutung des Werkes von Walter Kern ist dem Buche eine  
Einführung von Oskar Kokoschka und der Text Herodots, der Ko-  
koschka zu diesem Werk inspirierte, beigegeben.

Gebunden in Rohleinen, 14 Seiten Text, 10 farbige Tafeln und Bild-  
ausschnitte mit den dazugehörigen Skizzenblättern. Preis Fr. 27.-.

Erhältlich in Buchhandlungen und beim Verlag:  
BW-Press, Winterthur, Telephone (052) 2 22 52

Der/Die Unterzeichnete bestellt



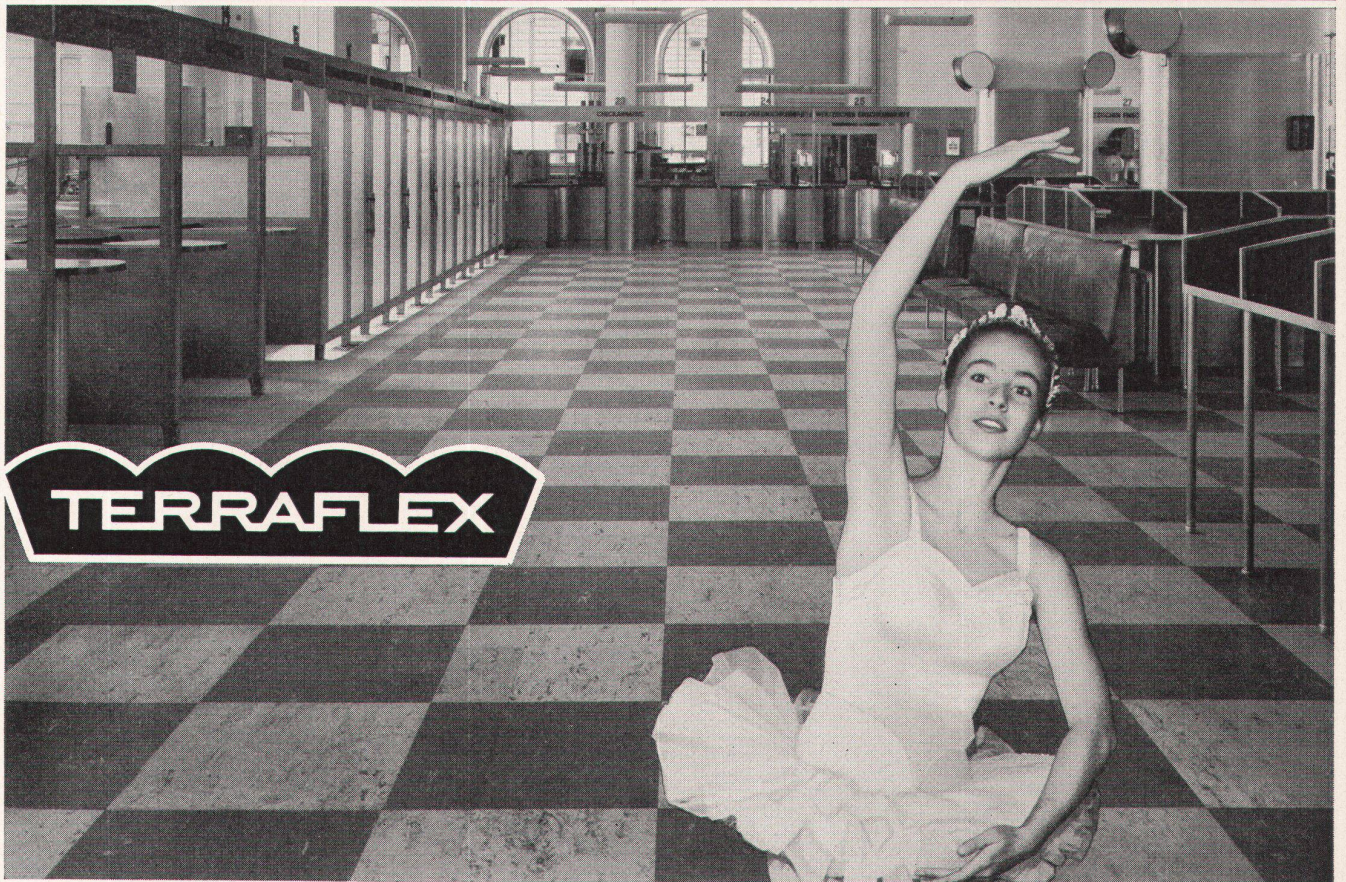
Exemplar(e) Kokoschka,  
«Thermopylae», zu Fr. 27.-  
an nebenstehende Adresse

Name des Bestellers \_\_\_\_\_

Genaue Adresse \_\_\_\_\_

Datum \_\_\_\_\_

# 10 Jahre Bodenbelag



**TERRAFLEX**

**in der Fraumünsterpost in Zürich.  
Pro Jahr ca. 2 000 000 Besucher: ein  
schlagender Beweis für höchste Qualität.**

10 Jahre Bewährung bei geringster Abnutzung. Die millionenfache Strapazierung bei jeder Witterung, im Sommer wie im Winter, konnte diesem unverwüstlichen, marktältesten Vinyl-Asbest-Bodenbelag nichts anhaben. Qualität macht sich bezahlt. In 26 verschiedenen Farbtönen.

Der Fraumünsterpost-Hausmeister Herr Pf. sagt: «Glänzend bewährt, geringer Unterhalt. Die grosse Fläche (400 m<sup>2</sup>) benötigt jährlich nur noch 200 kg Seife, statt wie früher 600 kg bei andern Bodenbelägen; mit 4 Putzfrauen in 1 Std. gereinigt; grosses Schallschluckvermögen».

Import:

**FLACHDACH AG • TOITURES PLATES SA  
BERN**

Zentralvertrieb Ostschweiz:  
PROPATEC AG, Abteilung Baumaterialien Zürich

JOHNS-MANVILLE

**JM**  
PRODUCTS

Das Zeichen für  
Qualität

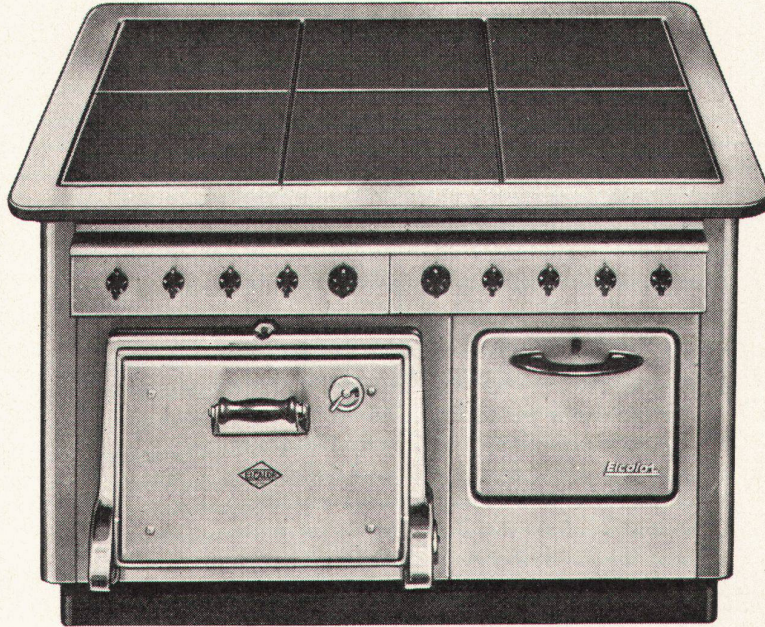
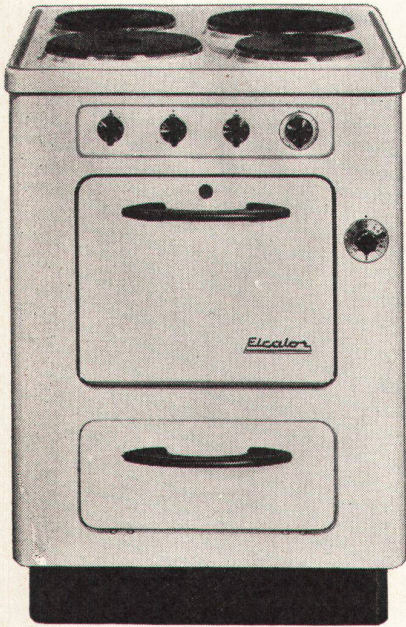


Für die Grossküche  
wie für  
den Haushalt,

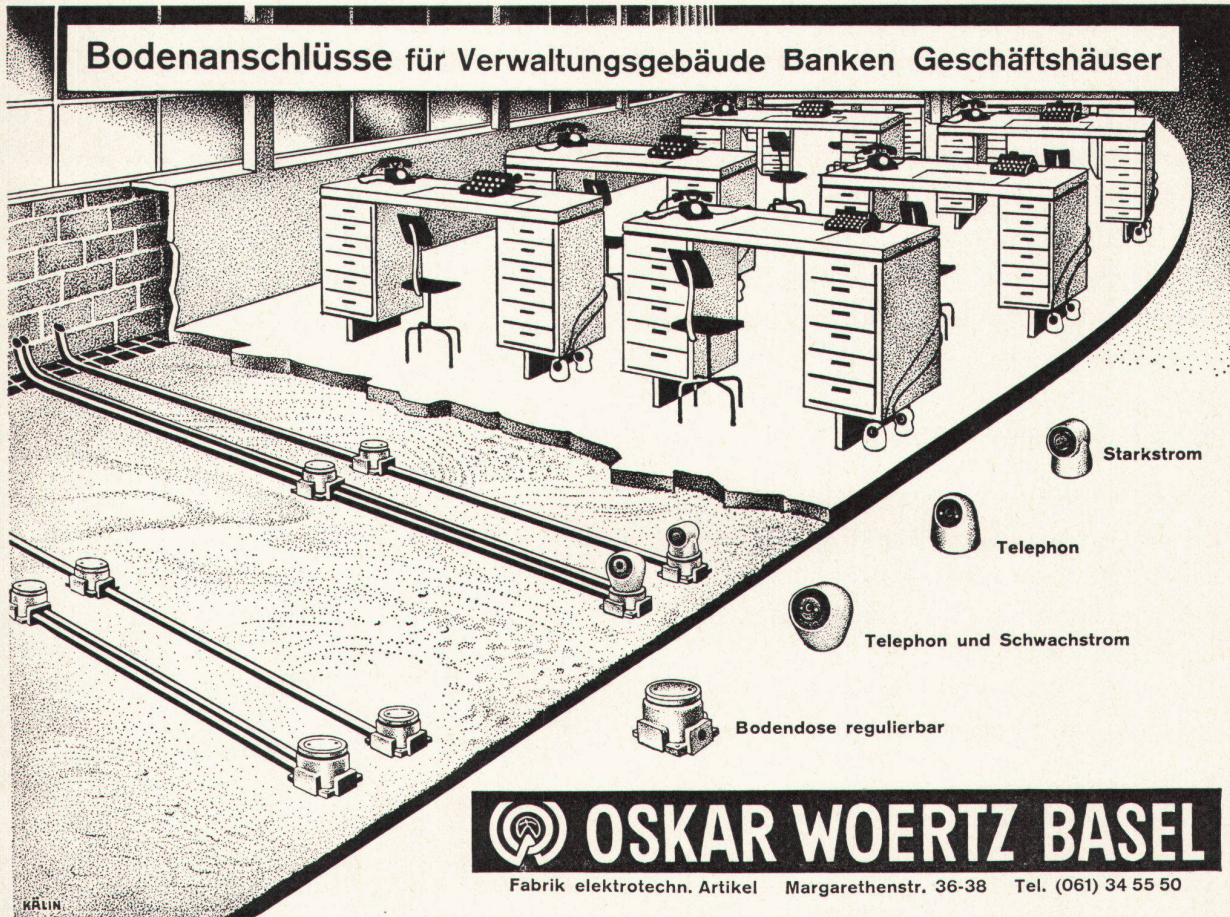
immer die bewährten,  
modernen Elcalor-Kochherde  
und -Einrichtungen.  
Verlangen Sie Prospekte,  
Offerten, oder  
eine unverbindliche Beratung



Elcalor AG, Aarau  
Telefon (064) 2 36 91



**Bodenanschlüsse für Verwaltungsgebäude Banken Geschäftshäuser**



Starkstrom

Telephon

Telephon und Schwachstrom

Bodendose regulierbar

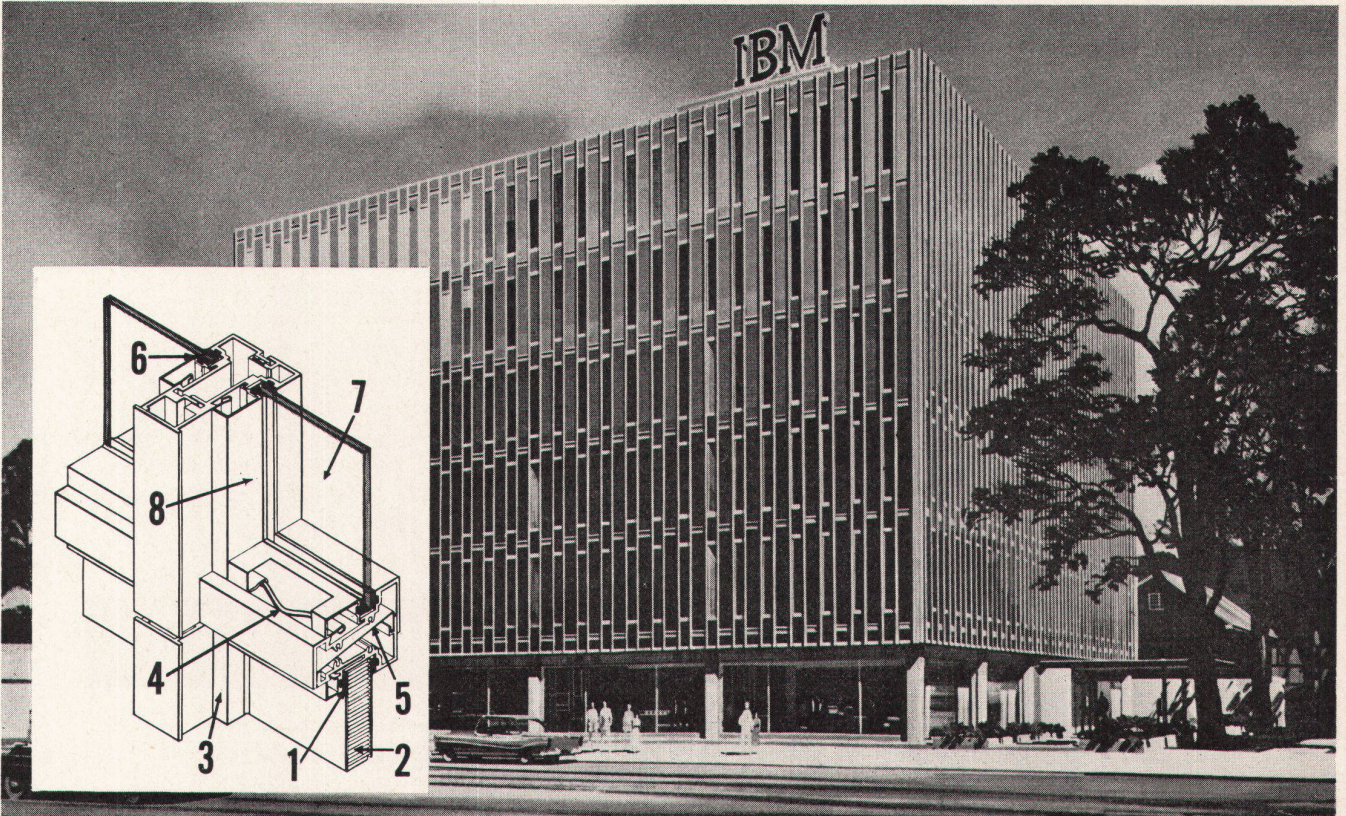
**OSKAR WOERTZ BASEL**

Fabrik elektrotechn. Artikel Margarethenstr. 36-38 Tel. (061) 34 55 50

Architekten: Pedersen & Tilney, New York

Legenden: 1. Plattendichtung 2. Papier-Zellstruktur mit Gipsfüllung

3. Federnsicherung für Platte 4. Feder aus rostfreiem Stahl 5. extrudiertes Aluminium Profil 6. Neoprene Glasdichtung 7. Glasplatte 8. Federnsicherung für Glasplatte



## Mit Du Pont Neoprene gedichtete Glasfassaden machen das neue IBM-Gebäude orkandicht!

Die Moynahan Bronze Co., Detroit, Michigan, U.S.A., welche die Glasfassaden für das neue Bürogebäude der IBM in Detroit lieferte, trifft alle erdenklichen Vorkehrungen, um das Bauwerk gegen Wettereinflüsse immun zu machen. Zu diesem Zweck setzt sie unter anderem ihre Glasfassaden den härtesten Prüfungen aus. Sie testete ihre Konstruktionen, indem sie Versuchsflächen davon Regenschauern von mehr als Orkanstärke (210 km/h) aussetzte. Ihr Produkt hat sämtliche dieser Prüfungen bestanden.

Kompressible Dichtungen aus Du Pont Neoprene tragen nicht unwesentlich zur Wetterfestigkeit der Moynahan-Konstruktionen bei. Du Pont Neoprene vereinigt in einzigartiger Weise Eigenschaften, die den Gegebenheiten im praktischen Gebrauch gewachsen sind, während andere Dichtungsmaterialien ihr Dichtungsvermögen unter Wetter und Wind einbüßen. Sachgemäß hergestellte Du Pont Neoprene-Mischungen werden bei  $-40^{\circ}\text{C}$  nicht hart, bei  $100^{\circ}\text{C}$  nicht weich. Neoprene zeigt keinen «Druckschwund» und wird auch

nicht brüchig, wenn es Sonnenbestrahlung, Ozon und Chemikalien, wie sie zum Beispiel zur Fensterreinigung verwendet werden, ausgesetzt ist.

Heute mehr als 20jährige Industrieanlagen beweisen immer wieder die hohe Wetterbeständigkeit von Neoprene. Auf Grund dieser Befunde darf man damit rechnen, dass sachgemäß konstruierte Qualitätsdichtungen aus Du Pont Neoprene auf Jahrzehnte hinaus ihren Dienst einwandfrei versehen werden.

Neoprene Dichtungen sind bei jeder Witterung leicht einzubauen und stellen sich — fertig installiert — bis zu 50% billiger als andere Profil-Dichtungsmaterialien. Achten Sie darauf, dass Ihre Glaswände mit Neoprene abgedichtet werden. Weitere Auskünfte über kompressible Dichtungen aus Du Pont Neoprene erteilt Ihnen gerne Ihr Du Pont-Landesvertreter. Gegen Einsendung des untenstehenden Abschnittes senden wir Ihnen gerne die «Elastomer Blätter», eine Publikation, die laufend über erprobte neue Anwendungsgebiete für Du Pont-Synthesekautschuke berichtet.

## DU PONT NEOPRENE



REG. U. S. PAT. OFF.  
GEGRÜNDET 1802

Bessere Dinge für ein besseres Leben...  
dank der Chemie

Dolder & Co., Immengasse 7/9, Basel 4  
Senden Sie mir bitte die «Elastomer Blätter».  
Ich möchte weitere Informationen über:

Name:  Stellung:

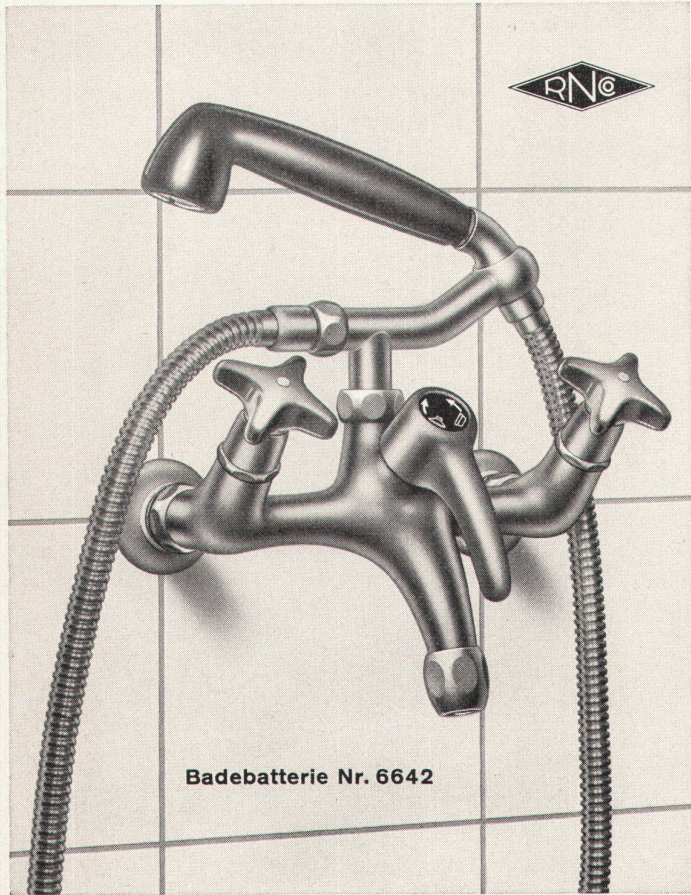
Firma:

Straße:

Ort:

Land:

Werk 11/61



Badebatterie Nr. 6642

## Für die Einrichtung von Badezimmern

Die NUSSBAUM-Badebatterie Nr. 6642 imponiert durch die schwere und zugleich formschöne Ausführung. Sie ist ausgerüstet mit einfach konstruierten und zuverlässig funktionierenden O-Ring-Oberteilen. Die Batterie ist in den Baulängen 180 und 153 mm und auf Wunsch auch mit leicht exzentrischen Rac-cords lieferbar. Der neuartige Brausehalter Nr. 6851 mit 6-Kant-Führung gestattet das Fixieren der Handbrause in verschiedene Stellungen je nach Brause-zweck (zum Kopfwaschen, als Fußbrause usw.). Der Brausegriff aus schwarzem Kunststoff ist mit Sieb- oder Presto-Sportbrause versehen.

Auch die Ausführungen Nr. 6643 mit Standrohr und Brausehaken und Nr. 6645, bzw. 6646 mit Kugelge-lenkhalter zum Fixieren der Handbrause als bequeme Dusche, sind ab Lager lieferbar.

### R. Nussbaum & Co AG Olten

Metallgiesserei und Armaturenfabrik

Telefon (062) 528 61

Verkaufsdepots mit Reparaturwerkstätten in:

|                    |              |                   |
|--------------------|--------------|-------------------|
| <b>Zürich 3/45</b> | Eichstr. 23  | Tel. (051) 353393 |
| <b>Zürich 8</b>    | Othmarstr. 8 | Tel. (051) 328880 |
| <b>Basel</b>       | Clarastr. 17 | Tel. (061) 329606 |

## Leichtmetallfenster Stahl-tore



Gebr. Tuchs Schmid AG Frauenfeld



# Elida 3

Zentrifuge  
mit einer eingebauten

# Norm

Für den Einbau in genormte

**Küchenkombinationen** Einbau in bestehende Kombinationen möglich

Masse **770 x 550 x 600 mm**

**Waschprogramme** vollautomatisch und individuell

Elida 3 Norm, 3 kg Einbau-automat mit Zentrifuge, Masse 770 x 550 x 600 mm, ohne Sockel und ohne Abdeckung. Die **Elida 3 Norm** besitzt vollautomatische Waschprogramme für alle Wäschearten, ein Spezialprogramm für Feinwäsche, einen zusätzlichen Schongang, Stopschalter, einen beliebig verstellbaren Regelthermostaten und eine eingebaute Zentrifuge. **Elida 3**, beweglicher Etagen-automat, Ausrüstung wie Elida 3 Norm.

**Technische Details:** Trommel und Bottich aus Chromnickelstahl 18/8, eingebaute Zentrifuge mit 1200 Touren pro Minute, automatische Waschmittelzufuhr, Türgriff mit Sicherheitseinrichtungen links oder rechts montiert lieferbar, Motorschutzschalter, Laugenfilter, elektrische Laugenpumpe, Heizung mit Trockengangschutz.  
**Anschlüsse:** Erd-Steckdose 1 x 220 V oder 1 x 380/220 V, Absicherung 10 A, Anschlusswert 2 kW

Weitere Modelle aus dem Elida-Fabrikationsprogramm: **Elida 4 Elite**, 4 kg Vollautomat mit Boiler; **Elida 5 Elite**, 5 kg Vollautomat mit Boiler; **Elida 5**, 5 kg Vollautomat, Drucktasten, Thermoelektrik; **Elida 5 Gas**, 5 kg Vollautomat, mit Gasheizung; **Elida 5 de luxe**, 5 kg Vollautomat, mit Boiler

Bitte verlangen Sie Prospekte und Offerte  
Primus Elida AG,  
Binningen/Basel  
Telephon 061/38 66 00



Enzo Rösel



modern  
bauen —  
ruhig  
wohnen —

Immer mehr setzt sich die WC-Kastenspülung mit dem leise funktionierenden, formschönen GEBERIT-Spülkasten aus PVC durch. Eine ruhige Wohnung ist heute kein Wunschtraum mehr — die neuzeitliche, leise GEBERIT-WC-Spülung hilft mit, Wohnbauten ruhig zu gestalten.

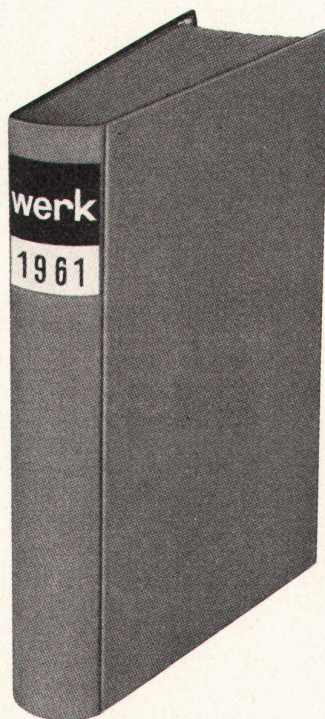
GEBERT+CIE Armaturenfabrik  
Rapperswil am Zürichsee

GEBERIT

## Einband- decken

für **werk** (Jahrgang 1961), in  
Rohleinen: Fr. 5.60 plus Porto

**Einbinden der 12 Hefte** inkl. Ein-  
banddecke Fr. 20.50 plus Porto



(Ausschneiden)

\* Nichtgewünschtes bitte streichen

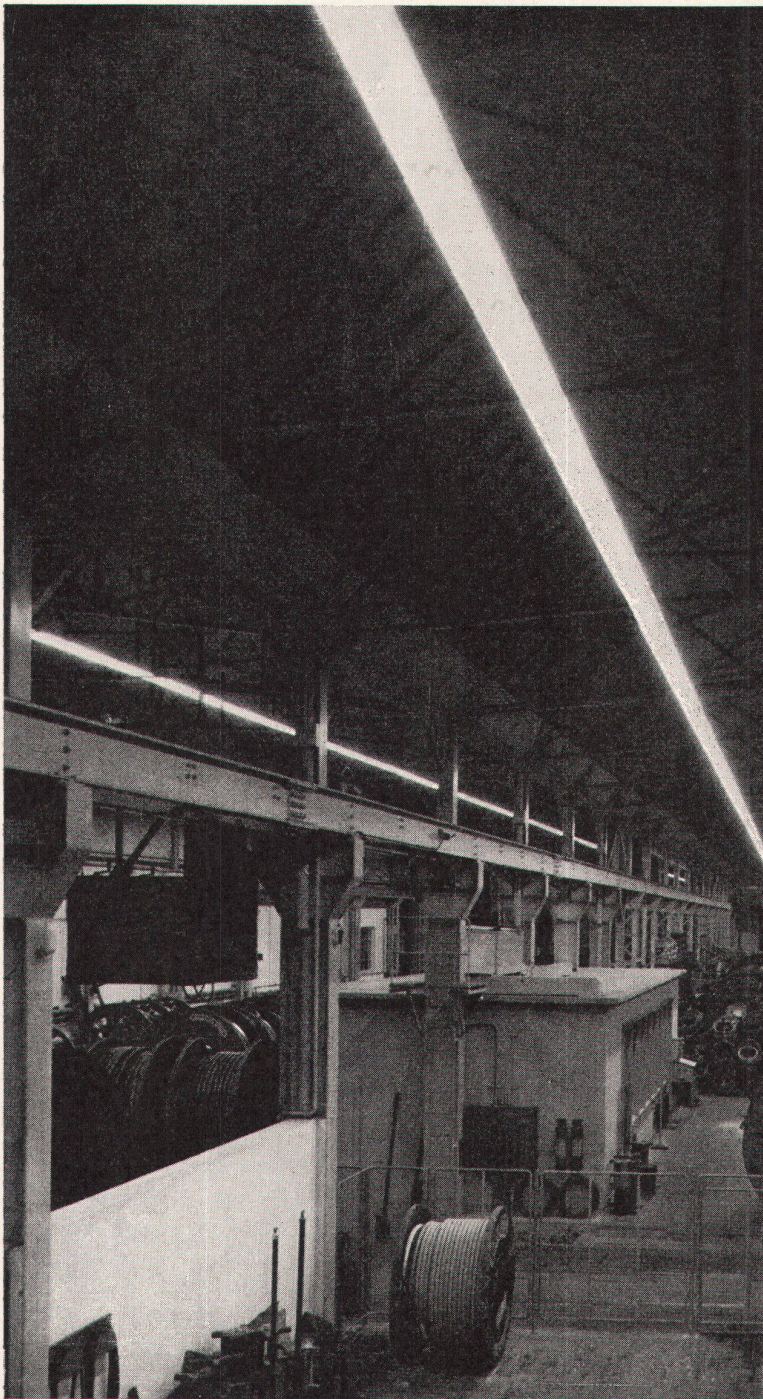
Unterzeichneter bestellt:

- \* **1 Einbanddecke 1961** in Rohleinen zu Fr. 5.60 plus Porto
- \* Einbanddecke für Kunstteil und Chronik
- \* Einbanddecke für Kunstteil, Chronik und Inserate
- \* **Einbinden der 12 Hefte 1961** inkl. Einbanddecke zu Fr. 20.50 plus Porto

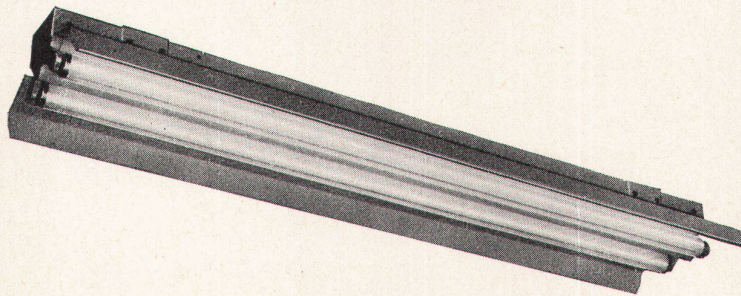
Unterschrift

Adresse

Verlag **werk**, Winterthur


  
SIEMENS


## 8% Leistungssteigerung



durch verbesserte Beleuchtung mit Siemens-Leuchten in einer Werkhalle. Es ist allerdings nicht damit getan, dass die vorhandenen Lampen durch stärkere ersetzt werden. Denn es müssen schon sämtliche Einflussgrößen berücksichtigt und aufeinander abgestimmt sein. Nur so kann eine Beleuchtung geschaffen werden, die zu einer wirklichen Leistungssteigerung führt.

Setzen Sie sich mit unseren erfahrenen Fachleuten zusammen — und Sie können sicher sein, die beste Lösung zu finden, denn:

**Gemeinsam planen lohnt sich immer.**

**Siemens Elektrizitätserzeugnisse AG**  
Zürich      Bern      Lausanne



Drehen Sie nur auf . . . .

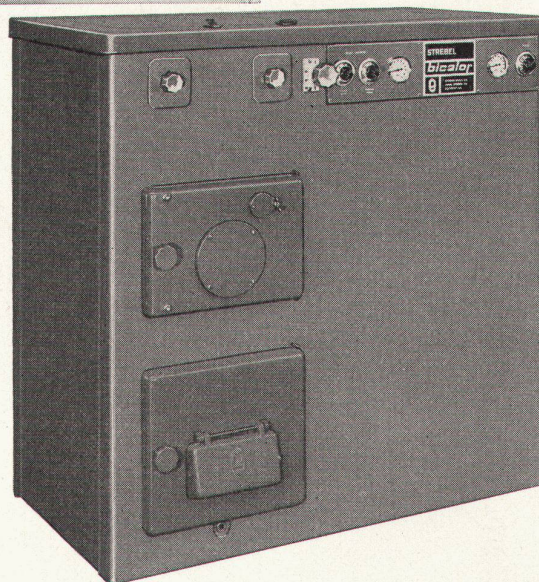


**STREBEL-bicalor** liefert Ihnen billiges heißes Wasser in fast unbeschränkter Menge für Haushalt und gewerbliche Zwecke sowie behagliche Wärme für alle Räume.

Der Name **STREBEL** bürgt für Qualität, und mit **bicalor** wählen Sie die Heizkessel-Boiler-Kombination, welche lange Lebensdauer und größte Wirtschaftlichkeit garantiert.

Verlangen Sie Prospekte.

Zur Beratung stehen wir Ihnen gerne zur Verfügung!



Ein Beispiel aus  
unserer Kollektion:

Halbleinen  
Handdruck  
Artikel 04369  
ca. 126 cm

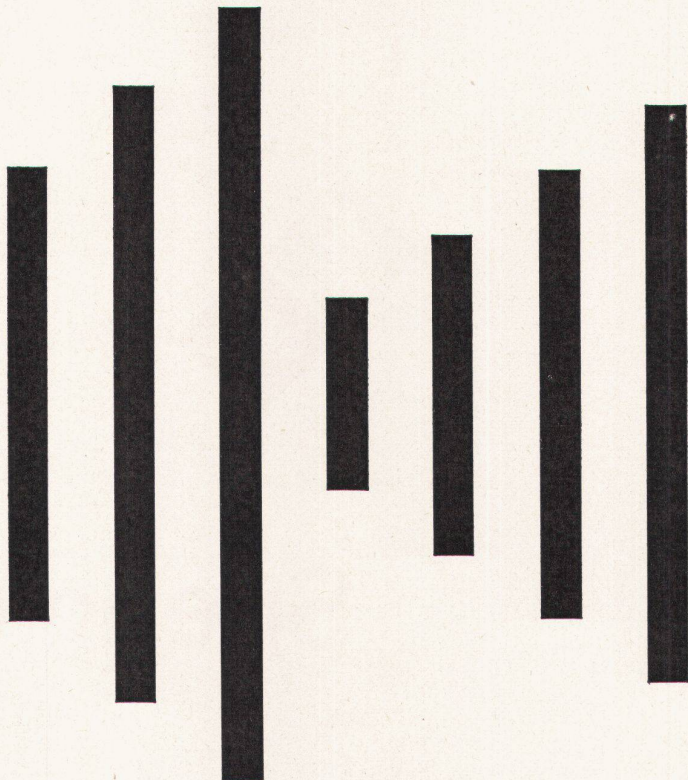
**Schoop**

Schauräume in  
Zürich Basel Bern  
Lausanne Lugano



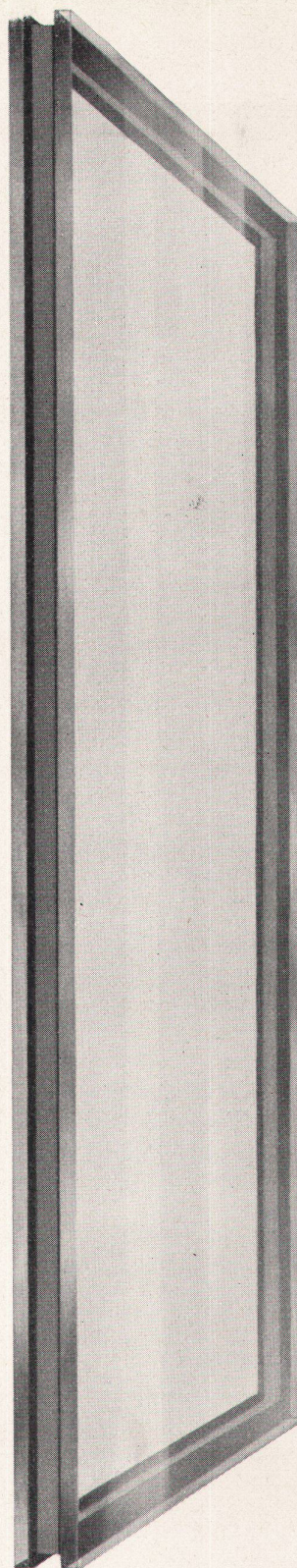
**STREBELWERK AG**  
**ROTHRIST**  
**TEL. 062 744 71**

Klar und ungetrübt die Sicht — 35°



Am ersten Tag und nach Jahren: Klare Sicht durch Thermopane. Selbst bei grössten Unterschieden zwischen Innen- und Aussentemperatur bleibt Ihr Fenster immer frei von Kondens-Niederschlag und Vereisung. Nie kann sich zwischen beiden Scheiben Staub absetzen. Der Durchblick bleibt stets ungetrübt. Im Thermopane Element ist eine getrocknete, filtrierte Luftschicht hermetisch eingeschlossen. Die Metall-dichtung ist kontrolliert auf feinste Risse bis zu 0,0001 mm. Nicht das feinste Stäubchen, nicht eine Spur von Feuchtigkeit kann in das Element eindringen. Die heiss aufgelötete Metall-dichtung erlaubt den Spannungsausgleich der beiden Scheiben, denn sie besteht aus einer Legierung von hoher Plastizität und gleichem Ausdehnungs-Koeffizient wie das Glas. Das Thermopane Element bleibt deshalb dauernd dicht und seine Isolationsfähigkeit vermindert sich nie.

+ 25°



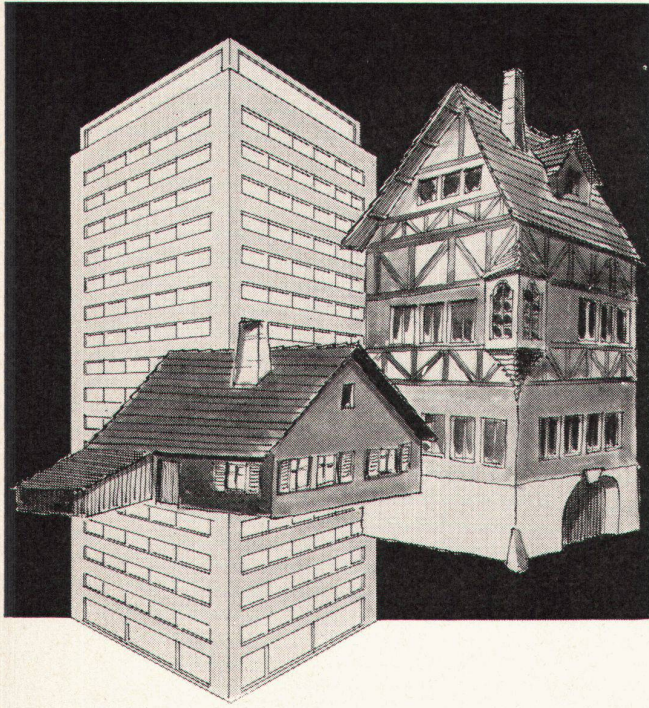
Isolierende Verglasung

**Thermopane®**

ein Produkt der  
**Glaverbel SA, Bruxelles**  
79, Avenue Louise

Alle Auskünfte über die technischen und physikalischen Eigenschaften von Thermopane, Gussglas, Fensterglas, Spiegelglas und Filon (mit Nylon verstärkte Fiberglasplatten) erhalten Sie durch **Jac. Huber & Bühler, Biel**,  
Mattenstrasse 137, Tel. 032/38833

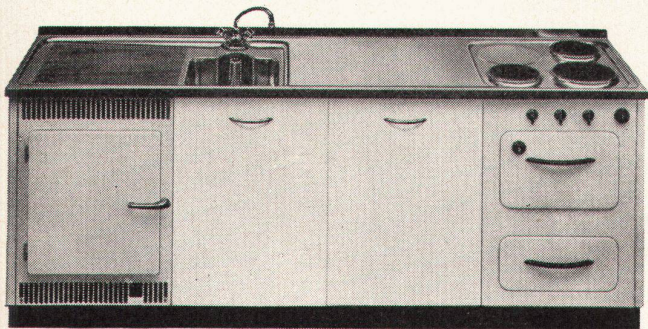




**... in jedes Haus  
eine METALL-ZUG  
Küchenkombination!**

Wieviel Komfort bieten doch moderne Küchenkombinationen! Nur schon die durchgehende Chromstahlabdeckung erleichtert die Arbeit und das Sauberhalten. Die genormten Unterteilungen mit Boiler, Kühlschrank, Kehrlicheimerabteil, Einrichtungen für Pfannen und Flaschen, sind raumsparend und praktisch. So erhält jede Küche ihre klare, arbeitstechnisch richtige Konzeption, genau nach den Wünschen der Hausfrau.

Dank der Normierung lassen sich die Einbauelemente in der Kombination beliebig gruppieren.



Verlangen Sie Prospekte oder Beratung durch die

**METALLWARENFABRIK ZUG**  
Tel. 042 / 4 01 51

Verlangen Sie den neuen Katalog durch die Blico A.G. Baar Werkstätten für gepflegte Polstermöbel

**Neu**

Beispiel: Klubfauteuil überzogen ab Fr. 471.-

Etwas Besonderes in Ausführung, Formschönheit und Preiswürdigkeit

**blico** Polstermöbel

Verkauf durch Fachgeschäfte

# Spengler

## arbeiten

Moderne Verformung in traditionell-dauerhafter Scherrer-Qualität.

**JAKOB SCHERRER SÖHNE**

Allmendstrasse 7 Zürich 2/59  
Tel. 051/25 79 80

# Neuerscheinung

DIN A 4 Leinenband mit zweifarbigen Schutzumschlag, 160 Seiten mit 334 Abbildungen und Handzeichnungen des Autors, 21 Grundrisse, Einführungstext des Autors  
DM 60.-



Der in mehrfachen Auflagen, in deutscher und englischer Ausgabe von uns herausgegebene Band **Neutra: Mensch und Wohnen** erhält in dem hier angekündigten neuen Werk des Autors im Herbst dieses Jahres seine würdige Fortsetzung

## Weitere Neuerscheinungen unseres Herbstprogramms:

Robert Gutmann

### AUSSTELLUNGSSTÄNDE BAND 2

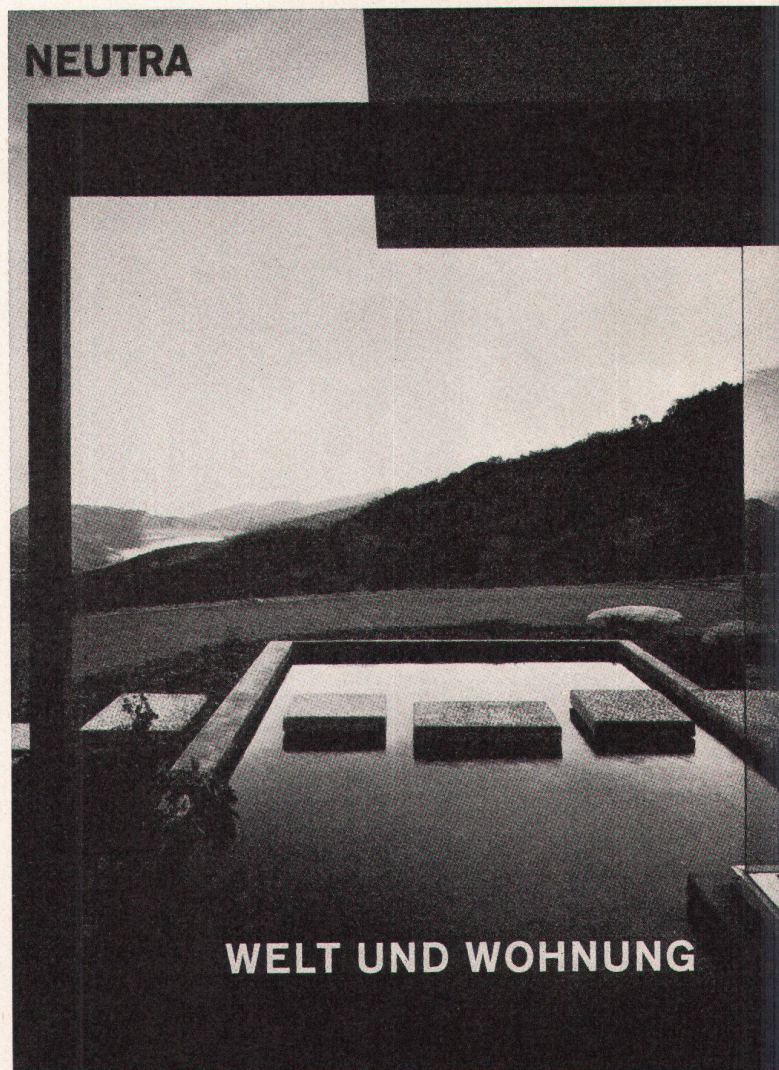
272 Seiten, 490 Abbildungen und Pläne, Text deutsch/englisch, DIN A 4, Leinen mit vierfarbigem Schutzumschlag  
DM 82.-

Max Fengler

### SKELETTBAUTEN MIT FASSADENELEMENTEN

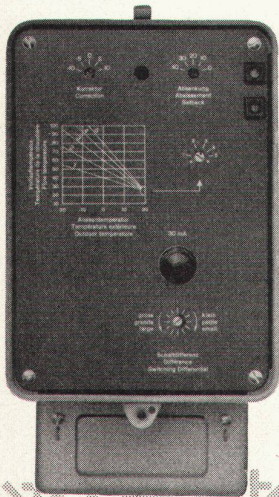
240 Seiten mit 20 Seiten Text von Dipl.-Ing. Paul Jordan, 48 Bauten mit Einzeltexten, Grundrissen, 50 Detailseiten und 340 Abbildungen  
Format 24 × 24,5 cm, Leinen  
DM 79.-

**Verlagsanstalt  
Alexander Koch GmbH  
Stuttgart**



# Equitherm

Vollautom. Heizungsregleinrichtungen



Der einfache Heizungsregler «**Equitherm Junior**», mit Transistorverstärker, wird vor allem in kleinen bis mittleren Heizanlagen verwendet

Zwei Ausführungen sind lieferbar:

### Typ ERTO 1

als Zweipunkt-Regler in Ölf Feuerungsanlagen,

### Typ ERTJ 1

als Zweilauf-Regler in Heizanlagen mit langsam laufendem Ventil

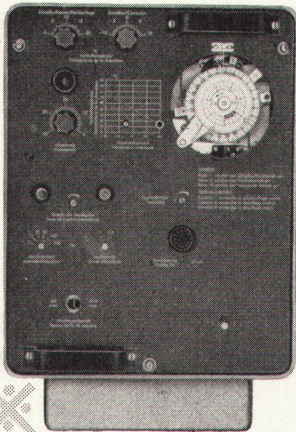
Katalog D2a

Mit Hilfe des übersichtlichen Zeigerdiagramms kann jede Equitherm-Anlage dem gewünschten Heizplan angepasst werden

Unsere Heizungsregler ermöglichen gleichmässige Raumtemperaturen und eine Reduktion der Brennstoffkosten um 15-20%

Im elektronischen, hochempfindlichen Heizungsregler «**Equitherm**» sind Schaltuhr und Wählschalter eingebaut. Die Einrichtung für Zweipunkt- oder stetige Regelung eignet sich für Heizanlagen jeder Grösse

Katalog D2a



# SAUTER

Fabrik elektrischer Apparate Basel/Schweiz

Technische Büros:

|            |                         |
|------------|-------------------------|
| Zürich     | Telephon (051) 24 16 98 |
| Bern       | Telephon (031) 3 31 55  |
| St. Gallen | Telephon (071) 22 74 94 |
| Genève     | Telephon (022) 24 42 48 |
| Lausanne   | Telephon (021) 24 30 33 |

## SPECHT

### Abwurfanlagen

- vollkommen geruchfrei (indirekte Entlüftung)
- staub- und geruchfreie Einwürfe (Schleusensystem)
- völlig verstopfungsfrei (innengliederte Rohre)
- auf Wunsch kombiniert mit Verbrennungsofen
- schon bei 4 bis 5 Stockwerken wirtschaftlich und interessant

Selbstverständlicher Komfort moderner Bauten der Gegenwart und Zukunft

Verlangen Sie Prospekte, Referenzen und den Besuch eines unserer Spezialisten

## FORNAX AG BIEL

Schlossergäßli 11

Telephon 032/3 06 44



Modell  
3751 PF

Leichter Fauteuil der  
Kollektion 1961 von

**HORGEN-GLARUS**

**AG Möbelfabrik Horgen-Glarus in Glarus**

Telephon 058 520 91

Subventionierte Neubauten «Fondation HLM» in Aire-Genève



**ROGER FREY, DIPL. ING. ETH**

Beethovenstr. 47 Zürich 2 Tel. (051) 23 33 64

Die Fugen zwischen den Leichtmetall-Fassadenelementen sind gedichtet mit

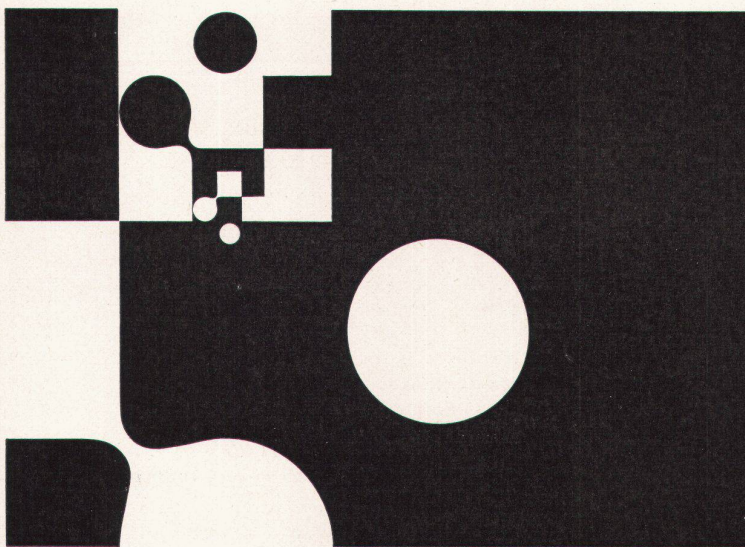
# compriband

**Gebr. A. + L. Cueni Dittingen-Laufen (Jura)**

**Telephon (061) 896707**



**Kalksteinbrüche  
Steinhauerei  
Marmorwerke**



**Clichés**

**Schwitter AG**

**Basel**

Allschwilerstrasse 90  
Telefon 061 38 88 50

Zürich  
Stauffacherstrasse 45  
Telefon 051 25 67 35

Bureau Lausanne  
Avenue de la Gare 44  
Telefon 021 22 86 75

**ELEKTRO-MATERIAL AG**  
Zürich Basel Bern Genf Lausanne Lugano

**Die bewährte GARDY-Sicherung**



neu! tatsächlich  
unsichtbar klebt  
**SCOTCH**  
"unsichtbar"

kein Vergilben, kein Schrumpfen,  
kein Austreten von Leim an den Rändern —  
beschriftbar mit Tinte, Bleistift und  
Kugelschreiber —  
ideal zum Kleben und Flickern von  
Plänen, Dokumenten, Wertschriften,  
Versicherungspolicen etc.

Erhältlich in Papeterien und  
andern Fachgeschäften.

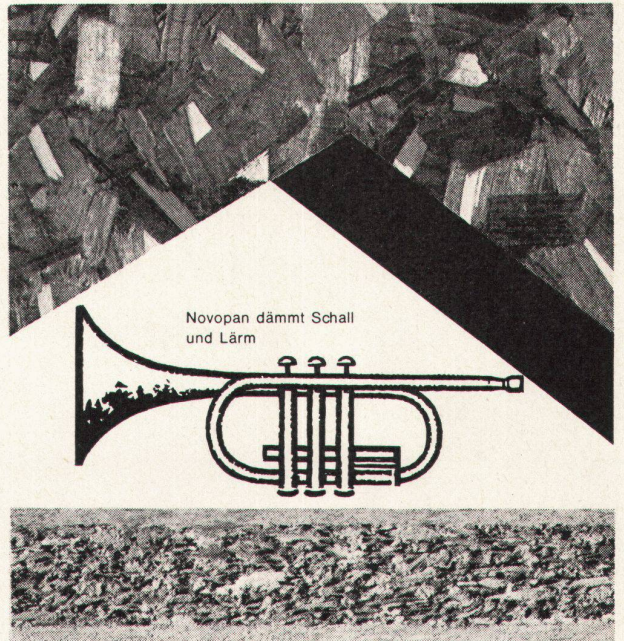


# Novopan

dämmt Schall und Lärm

Im Gegensatz zu anderen Materialien erstreckt sich gemäss EMPA-Bericht 15007/10-12 die ausgezeichnete schalldämmende Wirkung von Novopan über alle Tonfrequenzen sehr ausgeglichen. Für schalldämmende Türen und Zwischenwände verwenden Sie deshalb mit Erfolg die Novopan-Spanplatte.

1



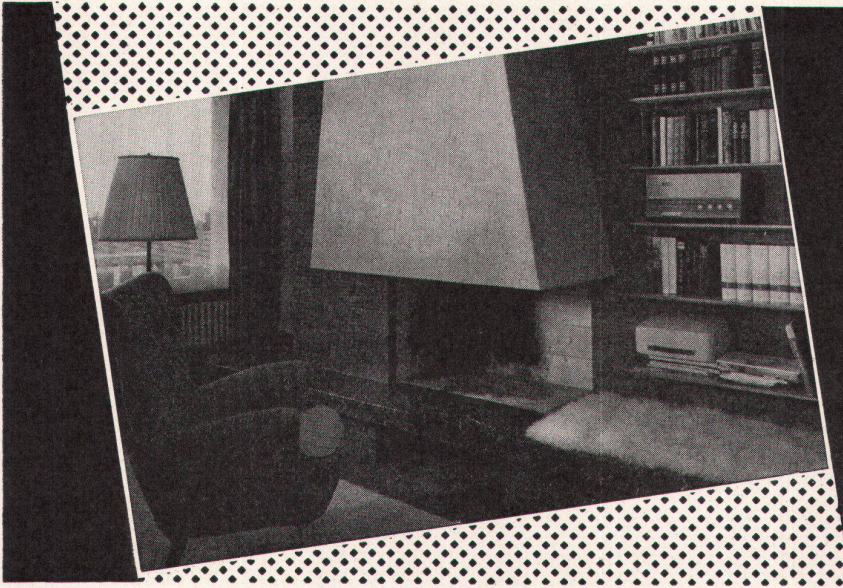
Ueber die Konstruktionsdetails geben Ihnen die Novopan-Nachrichten Nr. 23, 50 und 51 sowie unsere technischen Berater Aufschluss.

Novopan bietet Ihnen aber noch weitere Vorteile:

- gute thermische Isolation
- unübertroffenes Stehvermögen
- sehr gute Raumbeständigkeit
- keine Rissbildung
- feuerhemmend
- 1/3 widerstandsfähiger gegen holzerstörende Pilze als Tannenholz
- geschliffen und dickengenau sowie ungeschliffen mit ca. 1 mm Dickenzumass lieferbar
- nur eine, dafür aber bewährte Standardqualität
- technischer Beratungsdienst mit 12-jähriger Erfahrung
- periodisch erscheinende Novopan-Nachrichten
- grosses Bezugsquellen-Netz
- günstiger Preis und zweckmässige Dimensionen

# Novopan

Novopan AG., Klingnau Beratungsdienst (056) 5 13 35



Moderne  
Cheminées

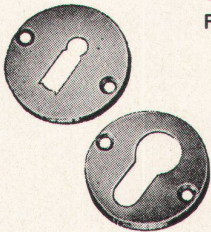
Gediegene  
Sichtmauer-  
werke

**RÜEGG**

Walter Rüegg  
Cheminéebau  
Zumikon-Zch  
051 / 90 35 24

## SCHWEIZER BAUBESCHLÄGE

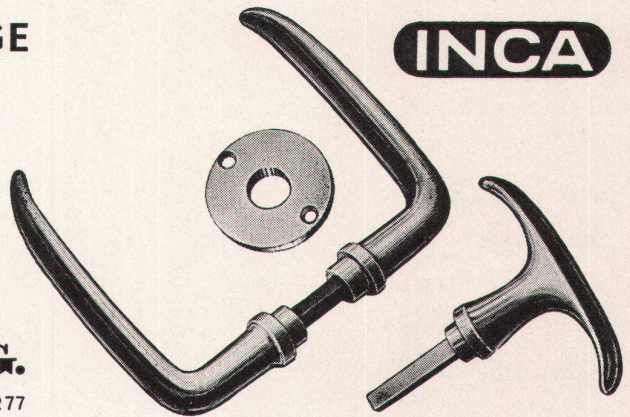
aus hochwertiger Neusilberlegierung  
Erstklassige Vernicklung und Verchromung  
Große Dauerhaftigkeit  
Formschöne Ausführung



**INJECTA A.G.**

TEUFENTHAL/AARGAU TEL. (064) 38277

**INCA**

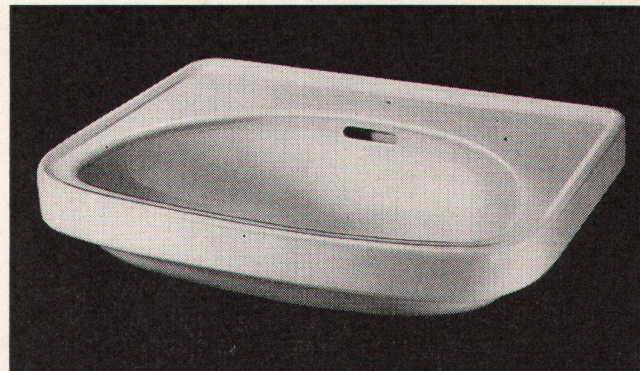


## Waschtisch MAYA

Nr. 4220 57 x 47 cm

Nr. 4221 50 x 40 cm

Verkauf durch den Sanitär-Großhandel



**Kera-Werke AG. Laufenburg/AG**

Pierre Dubaut  
 Peter Nathan  
 Hans E. Bühler

# Géricault

Eine einzigartige Publikation über Géricault, die zum erstmalig die schweizerische Sammlung Hans E. Bühler lückenlos in 26 mehrfarbigen, 34 einfarbigen Tafeln und 12 Seiten Text zeigt. Den einleitenden Text schrieb der bekannte Géricault-Kenner Pierre Dubaut, dem sich eine eingehende Deutung der Werke von Géricault aus der Feder von Peter Nathan und ein Bekenntnis zur Kunst Géricaults als dem großen Pferdemaler von Oberst Hans E. Bühler anreihen.



Bestellungen nehmen entgegen:

die Buchhandlungen und der Verlag BW-Press, Winterthur, Telephon (052) 2 22 52

Der/Die Unterzeichnete bestellt



Exemplar(e) Géricault zu Fr. 57.-  
 an nebenstehende Adresse

Name des Bestellers \_\_\_\_\_

Genaue Adresse \_\_\_\_\_

Datum \_\_\_\_\_

# zeitgemäss bauen

## bauen mit

# GRIESSE

Aadorf  
052 47  
Basel  
061 346  
Bern  
031 22

Genf  
022 338

Lausan  
021 267

Lugano  
091 34

Luzern  
041 27

St. Gallen  
071 23

Zürich  
051 23



**Solomatic Raff- und Rollstoren**  
**alucolor Aluminiumrolläden**  
**Holz- und Stahlblechrolläden**



**Trennwände Holoplast**

**Stoffrouleaux**

**Sonnenstoren**

**Verdunkelungsanlagen**

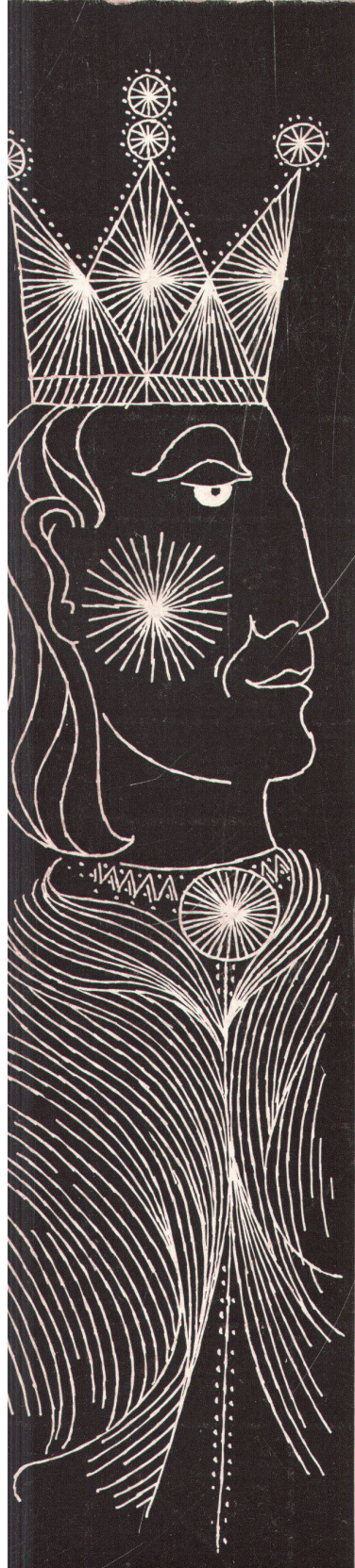
**Roll- und Scherengitter**

**Kipp- und Schwenktore**

**Rolltore mit Motor**







PARQUET



PARKETT

Königlich wohnen Sie auf BW-Parkett

**BALUWERK** **AG**

Telefon 071/7 37 33

St. Margrethen SG