

Objektyp: **Advertising**

Zeitschrift: **Das Werk : Architektur und Kunst = L'oeuvre : architecture et art**

Band (Jahr): **48 (1961)**

Heft 11: **Wohnen : naive Kunst**

PDF erstellt am: **25.09.2024**

Nutzungsbedingungen

Die ETH-Bibliothek ist Anbieterin der digitalisierten Zeitschriften. Sie besitzt keine Urheberrechte an den Inhalten der Zeitschriften. Die Rechte liegen in der Regel bei den Herausgebern.

Die auf der Plattform e-periodica veröffentlichten Dokumente stehen für nicht-kommerzielle Zwecke in Lehre und Forschung sowie für die private Nutzung frei zur Verfügung. Einzelne Dateien oder Ausdrucke aus diesem Angebot können zusammen mit diesen Nutzungsbedingungen und den korrekten Herkunftsbezeichnungen weitergegeben werden.

Das Veröffentlichen von Bildern in Print- und Online-Publikationen ist nur mit vorheriger Genehmigung der Rechteinhaber erlaubt. Die systematische Speicherung von Teilen des elektronischen Angebots auf anderen Servern bedarf ebenfalls des schriftlichen Einverständnisses der Rechteinhaber.

Haftungsausschluss

Alle Angaben erfolgen ohne Gewähr für Vollständigkeit oder Richtigkeit. Es wird keine Haftung übernommen für Schäden durch die Verwendung von Informationen aus diesem Online-Angebot oder durch das Fehlen von Informationen. Dies gilt auch für Inhalte Dritter, die über dieses Angebot zugänglich sind.

arwa**Auslaufhahnen
«arwa-typ»**

sondern sie vereinfachen und verbilligen durch die weitgehende Normalisierung aller Einzelteile den Unterhalt.

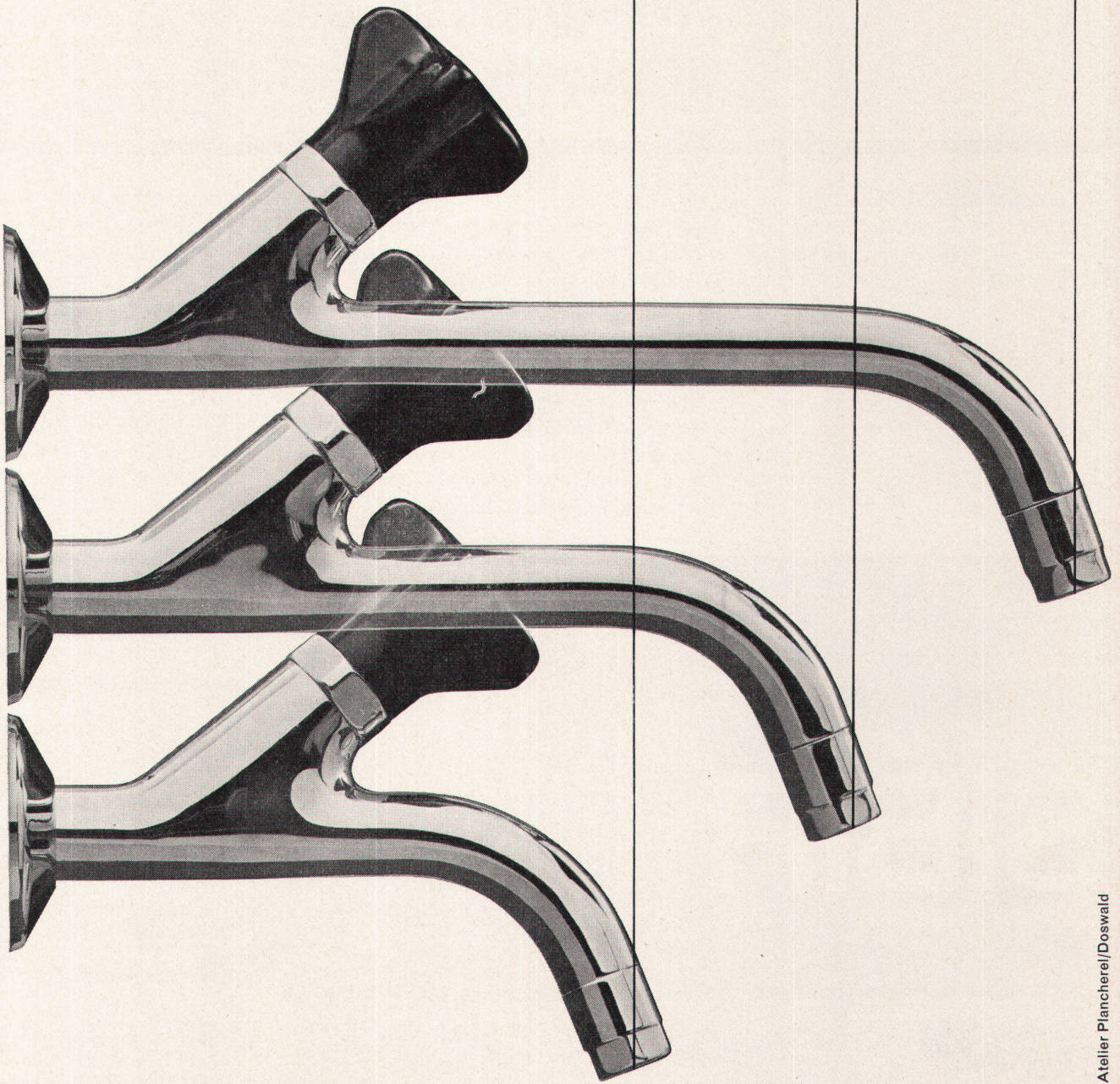
Die «arwa-typ»-Auslaufhahnen sind nicht nur dem zeitgemäßen Formempfinden des Architekten angepaßt,

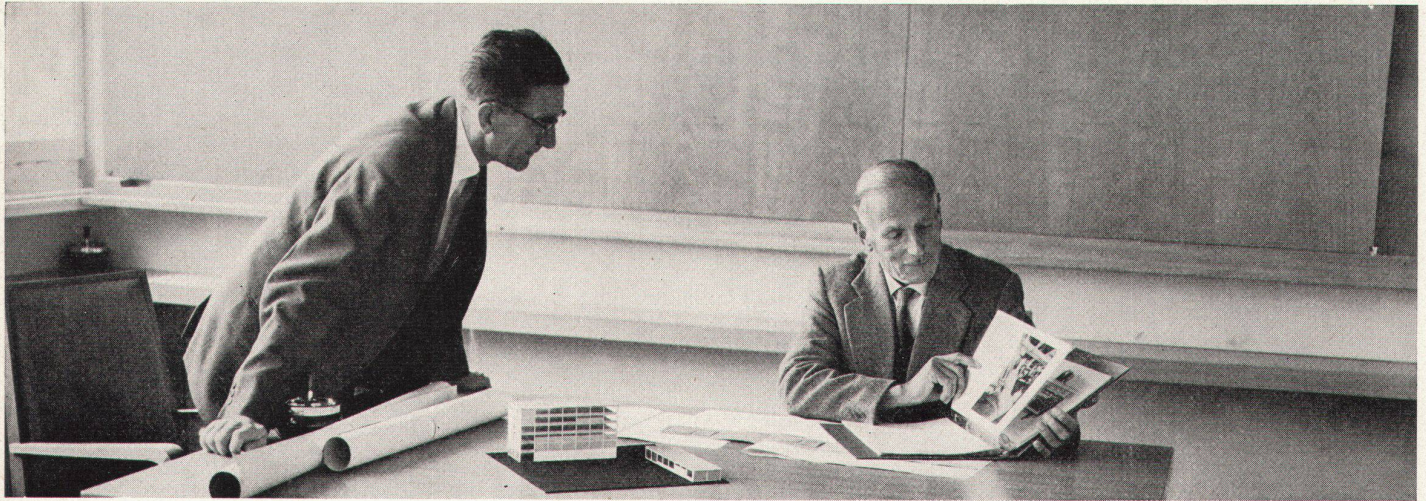
Armaturenfabrik Wallisellen AG
Neue Winterthurerstraße 120
Telephon 051 93 31 77

Ausladung	125
mit Metallschlauch	Kat. Nr. 8300
	Kat. Nr. 8305

	175
	Kat. Nr. 8310
	Kat. Nr. 8315

	225
	Kat. Nr. 8320
	Kat. Nr. 8325





1

Wie gross sollen Kühlschränke sein?

Dass Kühlschränke in Neuwohnungen eingebaut werden, ist heute selbstverständlich. Welche Grösse entspricht den Anforderungen in der Schweiz?

Für unser Land – bei täglicher Anlieferung von Milch und Butter, mehrmaligem Einkauf pro Woche, gemässigtem Klima und Familien von 3 bis 6 Personen – haben sich 60 bis 70 Liter Kühlraum als weit ausreichend erwiesen.

SIBIR-Kühlschränke sind zudem ideal ausgebaut: Milchflaschen, Literflaschen, Kühlpackungen etc. passen genau in die vorgesehenen Räume – der vorhandene Raum kann voll ausgenutzt werden.

SIBIR-Kühlschränke helfen mit, die Baukosten zu senken. Dank der weitaus grössten Fabrikation sind sie ausserordentlich günstig – und vor allem punkto Unterhalt und Service einmalig billig! Prüfen Sie, ob es zweckmässigere oder günstigere Kühlschränke gibt. Wir behaupten nein. Über 250 000 SIBIR-Kunden in der Schweiz geben uns recht.

Weitere Auskünfte im EW, Elektro-Fachgeschäft oder bei uns.
SIBIR Schlieren, Telefon 988 444

SIBIR

