

Objektyp: **Advertising**

Zeitschrift: **Das Werk : Architektur und Kunst = L'oeuvre : architecture et art**

Band (Jahr): **48 (1961)**

Heft 11: **Wohnen : naive Kunst**

PDF erstellt am: **20.09.2024**

Nutzungsbedingungen

Die ETH-Bibliothek ist Anbieterin der digitalisierten Zeitschriften. Sie besitzt keine Urheberrechte an den Inhalten der Zeitschriften. Die Rechte liegen in der Regel bei den Herausgebern. Die auf der Plattform e-periodica veröffentlichten Dokumente stehen für nicht-kommerzielle Zwecke in Lehre und Forschung sowie für die private Nutzung frei zur Verfügung. Einzelne Dateien oder Ausdrucke aus diesem Angebot können zusammen mit diesen Nutzungsbedingungen und den korrekten Herkunftsbezeichnungen weitergegeben werden. Das Veröffentlichen von Bildern in Print- und Online-Publikationen ist nur mit vorheriger Genehmigung der Rechteinhaber erlaubt. Die systematische Speicherung von Teilen des elektronischen Angebots auf anderen Servern bedarf ebenfalls des schriftlichen Einverständnisses der Rechteinhaber.

Haftungsausschluss

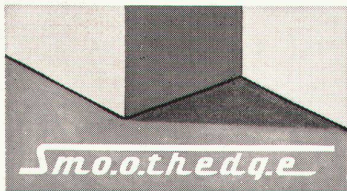
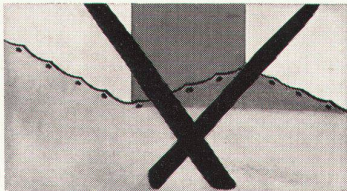
Alle Angaben erfolgen ohne Gewähr für Vollständigkeit oder Richtigkeit. Es wird keine Haftung übernommen für Schäden durch die Verwendung von Informationen aus diesem Online-Angebot oder durch das Fehlen von Informationen. Dies gilt auch für Inhalte Dritter, die über dieses Angebot zugänglich sind.

Spannteppiche

nach der neuen amerikanischen Smoothedge-Methode

verlegen

Bis jetzt wurden auf der ganzen Welt viele Millionen Quadratmeter Spannteppiche nach SMOOTHEDGE verlegt. Bei der SMOOTHEDGE-Methode sieht man keine Löcher, keine Falten. Wundervoll plan, glatt, fugen- und zeichenlos liegt der Spanntep-



Zürich, Theaterstraße 12
Telephon (051) 24 17 25

pich da. SMOOTHEDGE ist die Lösung, welche Ihnen noch nach Jahren Freude bereiten wird.

Das Geheimnis ist die SMOOTHEDGE-Leiste. Selbst schwierige Winkel, Ecken, Rundungen, Treppen usw. werden mit ihr gemeistert.

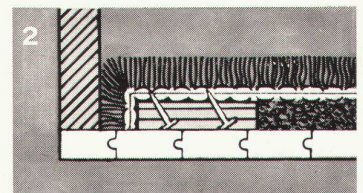
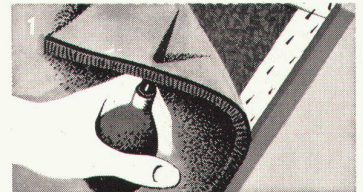
Die SMOOTHEDGE-Leiste läßt sich überall anbringen: auf Holzböden das **vorgenagelte Modell**; auf Beton-, Marmor-, Klinker-, Kacheln-, Lino- und andern steinharten Böden wird das **Standardmodell** mit Spezialleim aufgeklebt. Es müssen also keine Löcher gebohrt oder Holzleisten versenkt werden.

Zu den Abbildungen 1 und 2:

Nach dem Spannen und Einhängen wird der Überschuß der Wand entlang abgeschnitten und der vorstehende Rest in die schmale Lücke zwischen Wand und Leiste gepreßt.



Bern, Thunstraße 7
Telephon (031) 2 21 44



Auf diese Weise erzielen wir einen absolut sauberen Abschluß, so sauber, daß auch keine Staubleiste mehr notwendig ist.

Jedes gute Fachgeschäft übernimmt das Verlegen nach der SMOOTHEDGE-Methode.

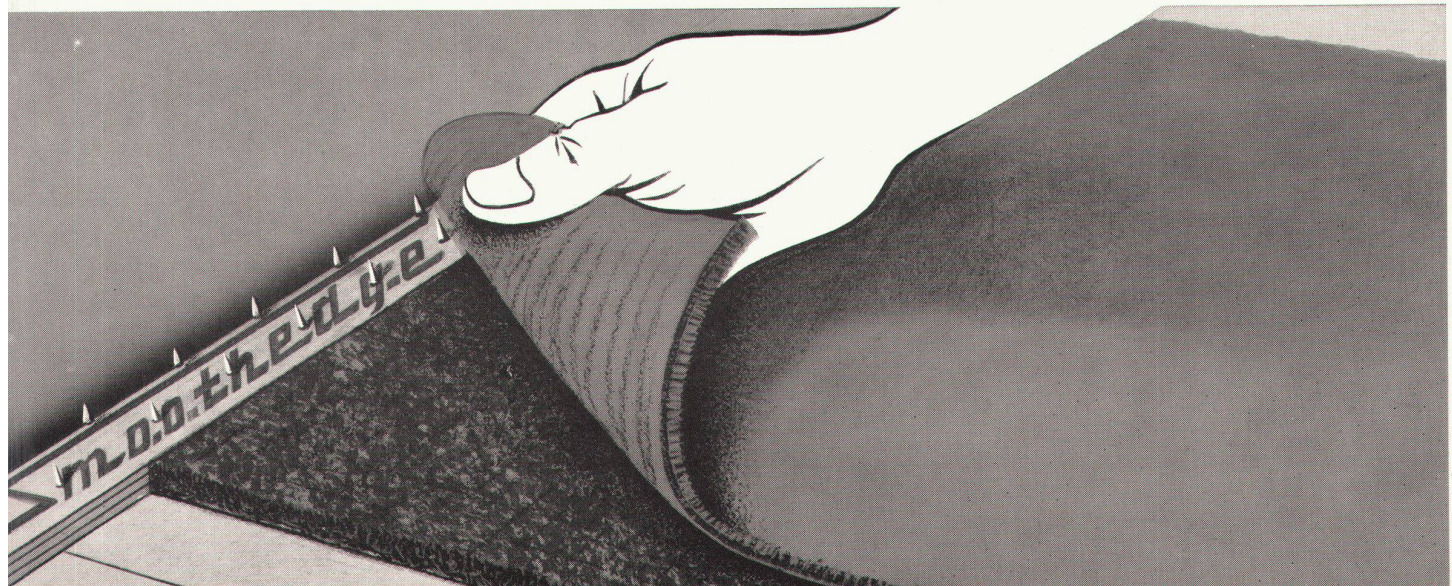
Drei in der Schweiz wohlbekannte Teppichhäuser bürgen mit ihrem Namen für die Güte dieses Systems.



St. Gallen, Multergasse 14
Telephon (071) 22 15 01

Zürich, Bahnhofstraße 18
Telephon (051) 23 76 03

(Nur echt mit dem Wort «Smoothedge» auf jeder Leiste)





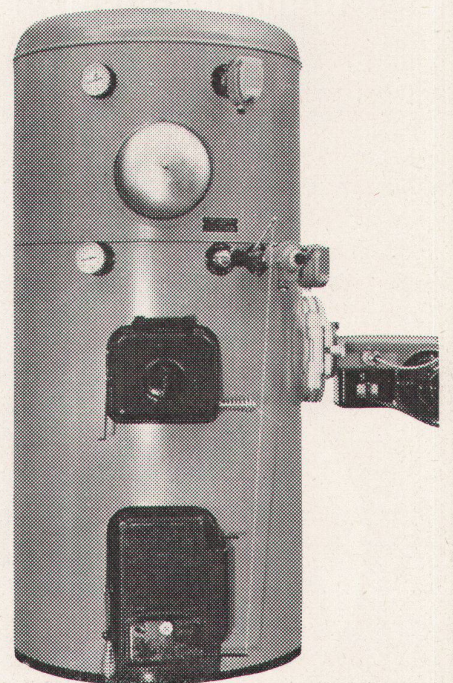
Das ist der Unterschied im Heizöl-Verbrauch

Bis rund 30% Ölersparnis für Heizung und Warmwasser beim Hoval-Kessel: Das ist die Bilanz der Betriebskosten einer Hoval-Anlage, verglichen mit einem gewöhnlichen Heizkessel, kombiniert mit Boiler, in einer Überbauung mit gleichen Mehrfamilienhäusern.

Der Hoval-Heizkessel ist nicht nur sparsam. Er ist dank der Hoval-Automatik einfach zu bedienen und liefert Sommer und Winter warmes Wasser, so viel Sie wollen! Mehr noch: Im Hoval-Kessel können Sie Öl und feste Brennstoffe, wie Holz und Papierabfälle, ohne Umstellung verfeuern.

Verlangen Sie bitte die Dokumentation über den Hoval-Kessel.

Ing. G. Herzog + Co., Feldmeilen ZH, Telephon 051/731282
Lausanne: Telephon 021/231782 Bern: Telephon 031/94255



Hoval-Kessel

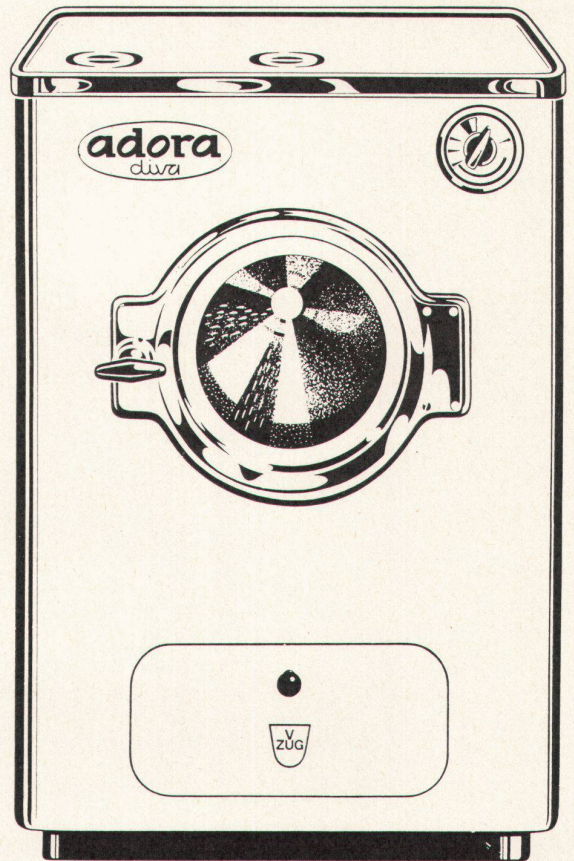
bekannt in ganz Europa

Adora-Diva, die vollautomatische Qualitätswaschmaschine zum vorteilhaften Preis. Ihre bewährten Vorzüge: Schweizer Fabrikat; Einknopfbedienung; schonende Behandlung der Wäsche; Zweibad-Waschverfahren und Durchlaufspülung; hervorragender Wasch- und Spüleffekt; gutes Flottenverhältnis (keine Laugenverdünnung); Fassungsver-

mögen: 3 1/2 bis 4 kg Trockenwäsche; Trommel, Bottich, Boiler, Abdeckung aus Chromnickelstahl-18/8; bei Installation auf mobilen Sockel keine Bodenverankerung nötig, SEV-geprüft — SIH-empfohlen. Adora-Automat (ohne Boiler) Fr. 1875.—. Adora-Diva-Vollautomat (mit Boiler) Fr. 2265.—. Verzinkerei Zug AG, Zug



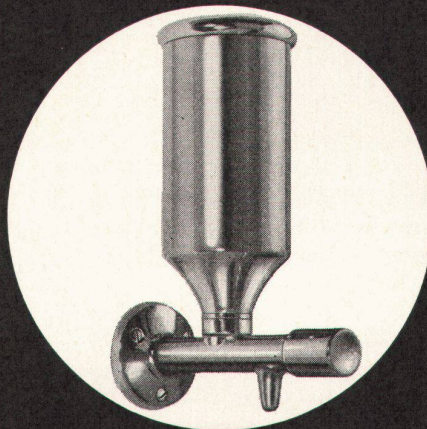
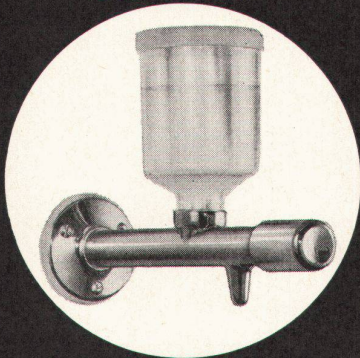
Adora Diva



«Kongress-Vista»

Seifenspender mit 1/4 Liter Inhalt. Behälter aus Plexiglas; Deckel aus Polyäthylen, abschraubbar mittelst Vierkant-Steckschlüssel. Unterteil in Messing verchromt.

Ausladung: 150 mm
oder 100 mm

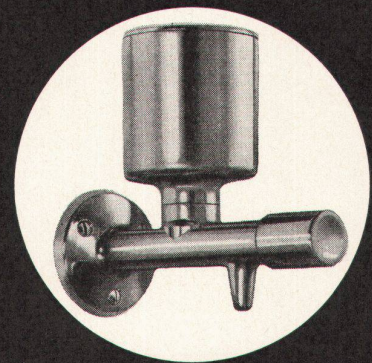


Der Seifenspender Nr. 7970 besitzt einen Inhalt von 1/2 Liter. Seit Jahren tausendfach in Betrieb und tadellos bewährt. Deckel mit Bajonettverschluss, oder Schraubdeckel wie «Kongress».

Nr. 7970

«Kongress»

Der Seifenspender Modell «Kongress» besitzt einen Inhalt von 1/4 Liter. Der Deckel ist durch Vierkant-Steckschlüssel abschraubbar.



Nyffenegger & Co. Zürich-Oerlikon, Metallgiesserei + Armaturenfabrik, Tel. 051 46 64 77

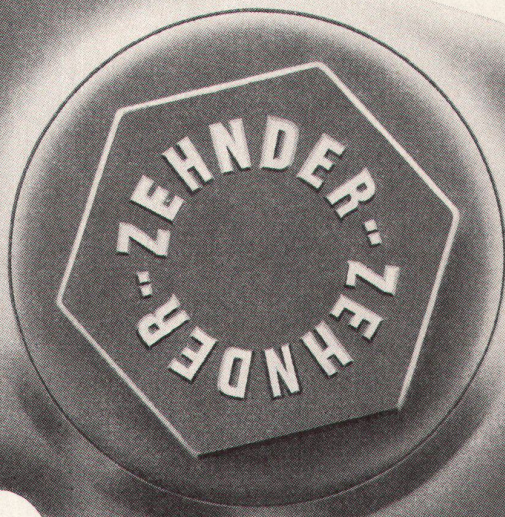
Zu beziehen durch den sanitären Grosshandel

Der Name Zehnder auf den Verschlusschrauben der Stahlrohr-Radiatoren

ist das Kennzeichen für ein seit 30 Jahren bewährtes Fabrikat

Lieferbar in allen Bauhöhen von 30-700 cm und in Bautiefen von 62, 100, 136, 173, 210 mm

Gebrüder Zehnder AG, Radiatorenfabrik, Gränichen b/Aarau



«Ja, das ist wirklich etwas Praktisches: jetzt kann ich die Wäsche genau nach Beschmutzungsgrad und Wäscheart unterteilen, denn jede Karte steuert ein ganz bestimmtes, individuelles Programm... für Kochwäsche, Buntwäsche, Nylon, Wolle, Windeln, Vorhänge, Berufskleider... schau da: Wolle z. B. hat ein besonders kurzes Schonprogramm, so kann sie nicht verfilzen. Das Wasser wird zudem nur auf maximal 35° erwärmt... und hier «Nylon»-in wenigen Minuten richtig gewaschen. Weisst Du, solche individuelle Waschprogramme sind einzig mit Lochkarten möglich!»

«Und die Waschtrommel, findest Du sie ausreichend für Deine grosse Familie?»

«Aber klar, die Grösse der Schulthess-Trommel ist ideal. Für einen Privathaushalt braucht es die gut abgewogene Trommelgrösse, denn durch das Unterteilen des Waschgutes gibt es oft auch nur kleinere Wäscheposten. Um jedoch die Wäsche zu schonen, muss die Trommel ziemlich gut gefüllt werden; bei einer zu grossen Trommel ist dies nicht möglich. Und vergiss nicht: je grösser die Trommel, desto länger die Waschzeit... eine zu lange Waschzeit aber ist für die Wäsche kein Vorteil...»

Schulthess-Automaten ab Fr. 2100.—
Schulthess-Tumbler ab Fr. 1930.—
Verlangen Sie jetzt den neuen Prospekt für elektrische oder Gas-Automaten.

«Ah, Du hast eine Schulthess mit Lochkarten!»



Maschinenfabrik Ad. Schulthess & Co. AG Zürich

Zürich	Stockerstrasse 57	Tel. 051/27 44 50
Bern	Aarberggasse 29	Tel. 031/ 30321
Chur	Bahnhofstrasse 9	Tel. 081/ 20822
Genf	6, rue de la Flèche	Tel. 022/35 88 90
Lausanne	16, av. du Simplon	Tel. 021/26 21 24
Neuenburg	9, rue des Epancheurs	Tel. 038/ 5 87 66
Lugano-Viganello	Via La Santa 18	Tel. 091/ 3 39 71
Basel/	Sanitär-Kuhn	
Baselland	Missionsstrasse 37	Tel. 061/43 66 70

Für meine Wäsche
am liebsten die Schulthess

SCHULTHESS

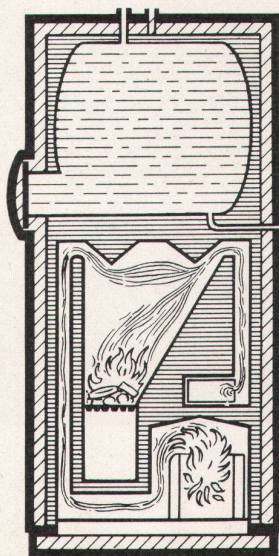
Aus dem Land der langen Winter kommt CTC die Schweden-Heizung!



Nordisches Klima und Freude am Fortschritt lehrte die Schweden, ihre Raumheizung vorbildlich zu lösen. Schon 1933 entwickelte dort CTC, Europas grösste Stahlheizkessel-Fabrik, ihre erste Heizkessel-Boiler-Kombination. Diese Kombination, eine neue Norm für Sparsamkeit und Komfort, wurde zum Welterfolg. 200 000 installierte CTC-Kombikessel in aller Welt zeugen davon! 200 000 Referenzen!

CTC-Kombikessel, seit Jahren in schweizerischer Lizenz hergestellt. Wahlweise Verfeuerung von Kohle, Holz, Oel, Abfällen in zwei getrennten Feuerstellen. Jeder bewährte Oelbrenner kann angebaut werden. Erhöhter Wirkungsgrad dank durchdachter Rauchgasführung. Warmwasserbereitung direkt über dem Feuerraum, also praktisch ohne Wärmeverlust. Preisgünstiges Heisswasser für Küche und Bad auch im Sommer in Hülle und Fülle.

Ausführliche Dokumentation über das umfassende CTC-Kessel-Programm für Ein- und Mehrfamilienhäuser, Wohnblöcke, gewerbliche Betriebe sowie Verwaltungsgebäude durch die CTC Wärmespeicher GmbH, Neugasse 6, Zürich 5, Telefon 051 / 42 85 40



CTC

die moderne
Heizkessel-Boiler-
Kombination



**Ihr
Küchenzettel
kennt
keine Jahreszeiten**

Mit einer Linde-Heimgefriertruhe sind Sie von jeder Jahreszeit unabhängig. Ernte- und schlachtfresh können Sie alle Vorräte für viele Monate aromatisch eingefrieren und stets lindefrisch auf den Tisch bringen. Linde-Heimgefriertruhen sind mit zweifarbiger Warnanlage und Anschluss für das Fernüberwachungsgerät, den Linde-Frostogard, ausgestattet.

10 verschiedene Modelle in
Schrank- oder Truhenform

150 lt	Fr. 980.-
260 lt	Fr. 1460.-
430 lt	Fr. 1980.-

ROSENMUND-Kundendienst ist zuverlässig.

Unsere sämtlichen Servicewagen sind per Telefon erreichbar.

Generalvertretung und Service für die Schweiz:

ROSENMUND

Liestal Telefon 061 / 841821

Die Zierde Ihrer Tafel — eine preisgekrönte Arzberg-Form



Arzberg 2000, weiss oder mit Dekor, goldene Medaille X. Triennale Mailand

Bezugsquellen durch
KERAGRA GmbH. Talstrasse 11 Zürich Telefon 051 / 23 91 34

Getalit

die **echte** Kunststoffplatte

sauber

schön

dauerhaft

Format 295×130 cm
sowie 250×122 cm
250×86 cm
und 214×102 cm

Hochglanz und matt
30 Unifarben
50 Phantasiedessins
20 Holzmuster
2 Rückseitenplatten

lichtecht
spielend leicht zu reinigen
temperaturbeständig
weitgehend säurefest
geruchlos
abriebfest



Wenden Sie sich bezüglich weiterer interessanter Vergünstigungen bei Großbezügen an folgende Depositäre:

Altstätten: R. Stark, Sperrholz

Basel: Schmidt Söhne AG, Kleinhüningerstraße 96

Lausanne-Malley: Alb, Gret & Cie.

Locarno: Carlo Nessi & Ci., Via Balestra

Oberdießbach: Gebr. Jenni, Holzhandlung

St. Gallen: O. Kesselring AG, Davidstraße 40

Winterthur: Hospega AG, Römerstraße 155

Zürich: W. Bindschedler & Co., Hardturmstraße 106

Schmidt AG, Holzimport, Neugasse 215

Elgg ZH: Kurt Mäder, Holzhandlung

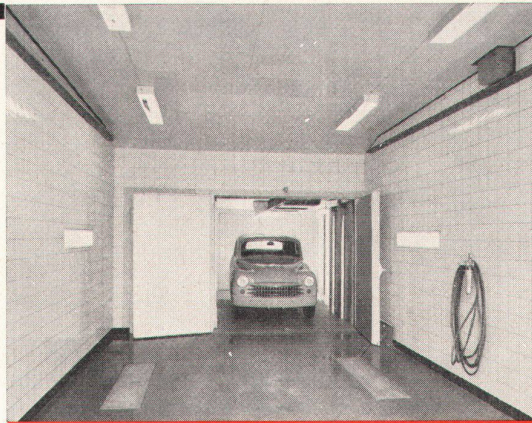
Hergestellt durch:

WESTAG & GETALIT AKTIENGESELLSCHAFT

WIEDENBRÜCK / WESTF

ALPOTECT- Bodenfarben

für
Treppenhäuser
Garagen
Kellerräume



ALPOTECT- Bodenfarben

sind
rutschsicher
abriebfest
ölbeständig

GEORG FEY+CO
LACKFABRIK - ST. MARGRETHEN SG - TELEFON 071/73466

Der neue, verbesserte

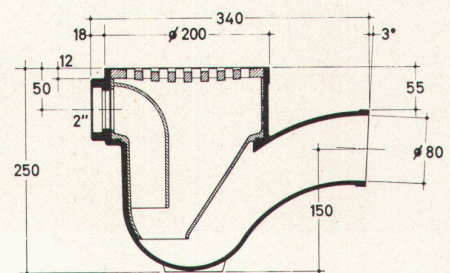
«TURICUM»

Sinkkasten aus hochmolekularem
Niederdruck-Polyäthylen

In- und ausländische Patente
angemeldet



Gehäuse mit Auslauf von 80 mm
Innendurchmesser und zusätzlichem
2" Einlauf für Anschluß von Wasch-
maschinen usw.
Auslaufgefälle: 3°



Eintauchzylinder (Geruchverschluß) mit
Gummiringdichtung (absolut alterungs-
beständig)

Rost aus Gußeisen mit chemikalienbe-
ständigem Kunststoff-Überzug

Wasserstand 70 mm

Gewicht 2,700 kg

SANITÄR
HUB

HANS U. BOSSHARD ZÜRICH / LUGANO

Manessestraße 170, Telefon (051) 23 87 83

Via Ginevra 2, Telefon (091) 2 05 05

Auf dem Boden der Tatsachen



Pegulan ist der Kunststoff-Bodenbelag für jeden Anspruch: schön, strapazierfähig, preiswürdig und anspruchslos in der Pflege. Pegulan gibt es in Bahnen und Fliesen.

Aus dem gleichen Hause:

PEGUFLEX Thermoplastische Fußbodenplatten
 PEGUFELT Kunststoff-Bodenbelag (Auslegware)
 PEGULAN Tischdecken, Dekorations- und Verarbeiterfolien



Generalvertretung für die Schweiz: PEGULAN PLASTIC AG, Zürich 1, Talstrasse 11

PEGULAN-WERKE GMBH · FRANKENTHAL/PFALZ
 Westdeutschland



COCKTAIL

die neue Spannteppich-
Kollektion

Mit COCKTAIL beginnt eine neue Aera in Spannteppichen. Sie können heute eine Auswahl aus einer nicht gekannten Vielfalt an Farben, Strukturen und Materialien treffen. Rationelle Fabrikationsmethoden und neue Verlegetechniken ergeben eine spezielle Preisgestaltung, die es erlaubt, COCKTAIL-Spannteppiche in jedem Raum zu verwenden.

Mit Spannteppichen wohnt sich's schöner –
COCKTAIL verwirklicht jeden Wunsch.

Verkauf und Fachberatung durch das Stammhaus:
HANS HASSLER & CO AG AARAU
und durch die Hassler-Häuser:

Bossart & Co AG Bern | Hans Hassler AG Luzern | J. Wyss SA Neuchâtel
Bossart & Co AG Biel | H. Rüegg-Perry AG Zürich

Jedes gute Fachgeschäft führt COCKTAIL-Spannteppiche

I h hauser

**hirsch
metall
bau
biel**

**leicht
metall
fenster
fassaden**

geschäftshaus
schlossgarten
stuttgart
h p schmohl
dipl ing stuttgart
oskar walz zürich

hirsch metall bau
biel 8
tel 032 4 45 14
büro zürich
wachtelstrasse 27
zürich 2 38
tel 051 45 96 49

Belebend
wirkt die Farbe
auch im Arbeitsraum



und eine
harmonische
Gestaltung
erhöht
die Leistung

GIUBIASCO

colovinyl®

Planen Sie mit **COLOVINYL**, diesem tausendfach bewährten, farblich so gediegenen Plattenbelag auf PVC-Asbest-Basis. **COLOVINYL** ist fett- und säurebeständig, geeignet für strapazierte Räume, wie Restaurants, Ladengeschäfte, Coiffeursalons, Entrées, Hallen, und für sogenannte «feuchte» Räume, wie Laboratorien, Badezimmer, Küchen.

COLOVINYL ist ästhetisch, praktisch und wirtschaftlich.



Linoleum AG, Giubiasco / Schweiz Tel. 092 / 5 12 71

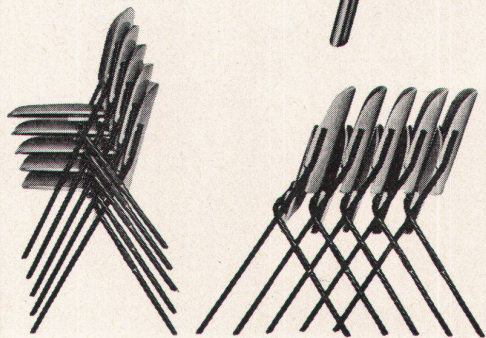
Die modernen,
formschönen und
bequemen Embru-Stühle
für Konferenzsäle,
Gemeindesäle,
Versammlungsräume
aller Art, zeichnen sich
aus durch grösste Solidität
und zeitlose Eleganz.

embru

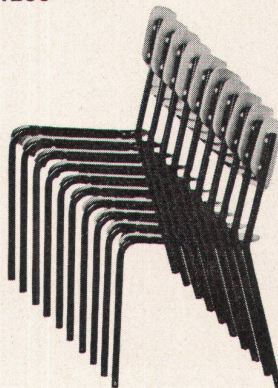
Embru-Werke, Rütli ZH
Telefon 055 4 48 44



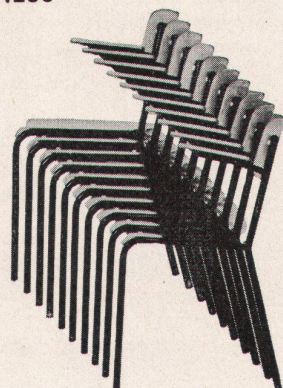
1265



1255



1256

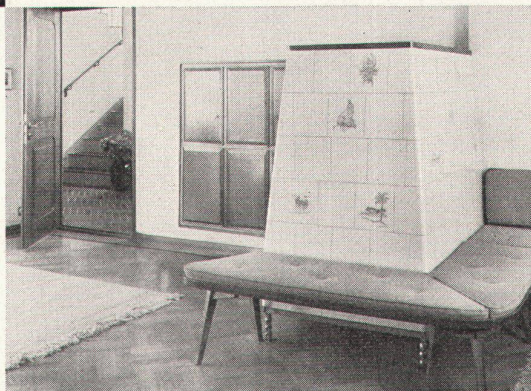




Der Kachelofen

ist in der neuzeitlichen
Raumgestaltung
eine Heizung, welche mit
allen modernen
Systemen ausgeführt
werden kann.

beholdlich
bequem
wirtschaftlich
preiswert
betriebssicher



Brunner & Cie., Lenzburg
Gebrüder Dillier, Sarnen
Ganz & Co. Embrach AG, Embrach
Ofenfabrik Kohler AG, Mett-Biel
Gebrüder Kuntner, Aarau
Gebrüder Mantel, Elgg

Auskunft und Pläne durch:

Sanitäre Apparate

Elegant und formschön, in jeder Ausführung; weiss und farbig; moderne Küchenkombinationen, vollautomatische Waschmaschinen UNIMATIC-Favorite und ADORA-Diva.

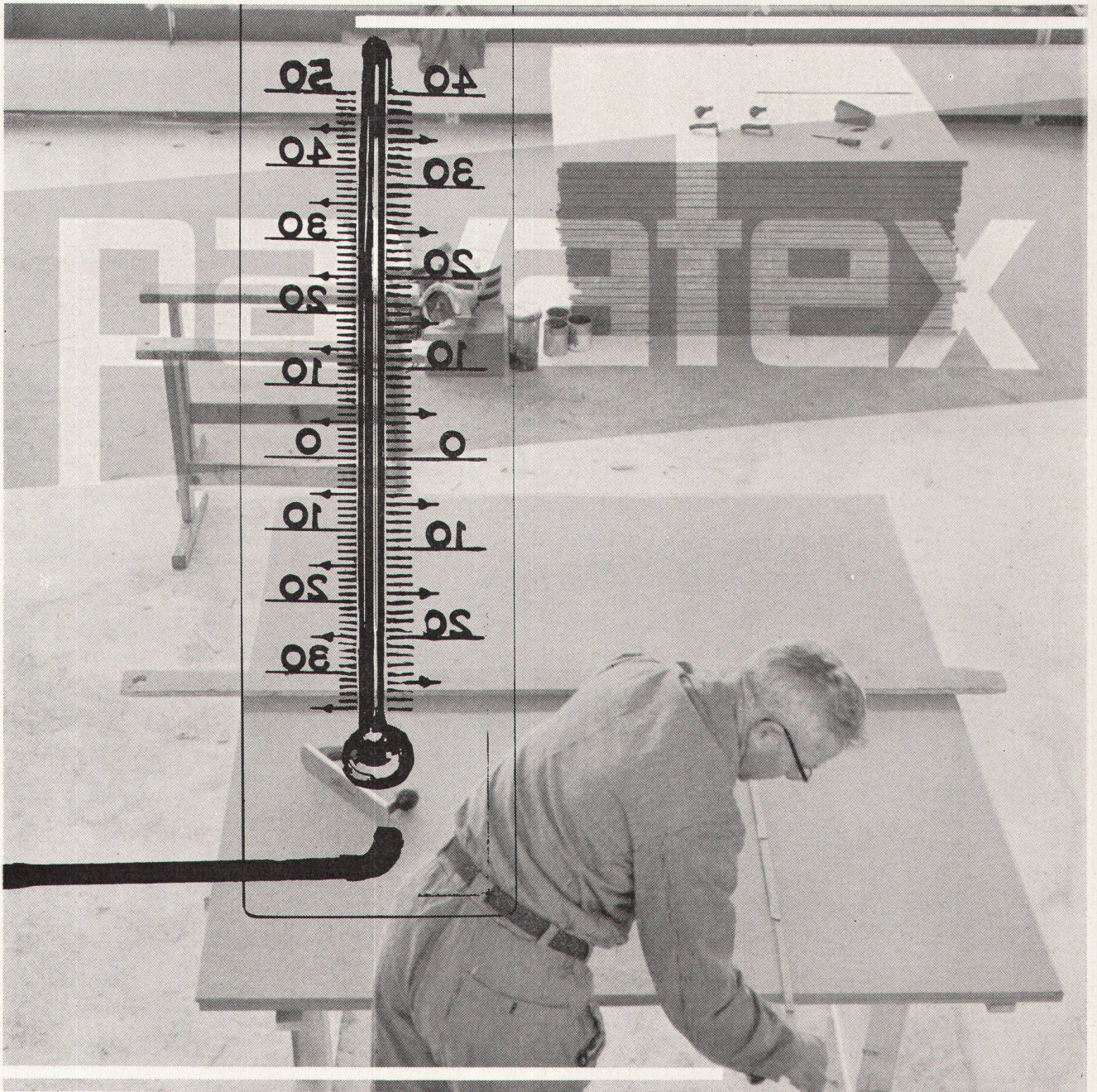
DECO AG

Sanitäre Apparate
Küsnacht-ZH, Telefon 051/90 02 88
Zürich, Talstr. 62, 051/25 67 74



Jetzt werden die Heizkörper eingebaut. Sind sie auch richtig bemessen, und ist das Haus so isoliert, daß die Heizkosten nicht unnötig anwachsen?

Faktor Kälte und Wärme



Wählen Sie als Architekt und Bauherr gut isolierende Werkstoffe. Verwenden Sie für den Innenausbau Pavatex*-Holzfaserplatten. Pavatex-Wand- und -Dachverkleidungen schützen gegen Hitze und Kälte. Mit Pavatex senken Sie Ihre Heizkosten und sichern sich das ganze Jahr ein ausgeglichenes Wohnklima. Pavatex-Isolierungen schaffen Wohnlichkeit!
 Pavatex AG Jenatschstraße 4, Zürich 2, Tel. 051/23 76 76

* Pavatex ist eine geschützte Fabrik- und Handelsmarke

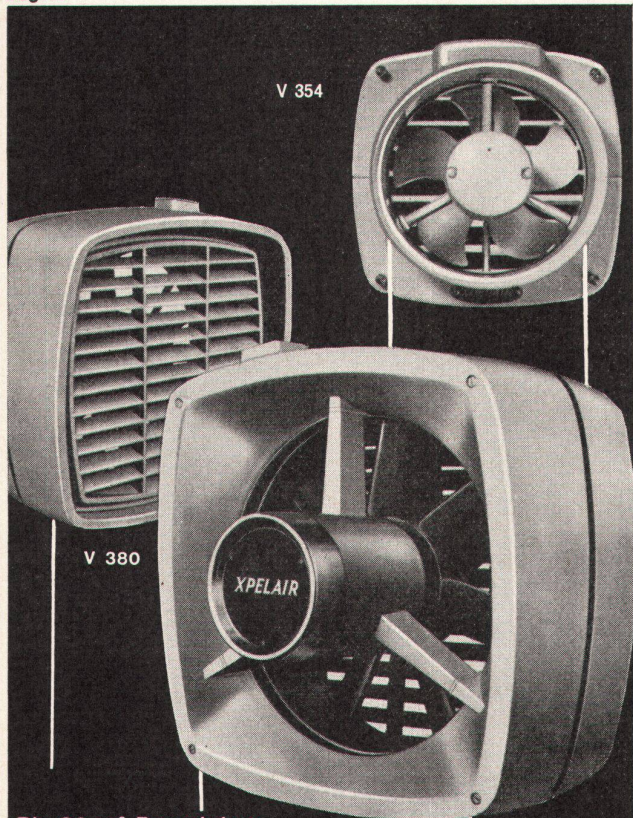
Ventilatoren in Fenster einbauen!

Günstigste und einfachste
Lösung des Lüftungsproblems.

Dass es heute ein XPELAIR sein muss, ist jedem Fachmann aus Erfahrung klar. Jetzt gilt es nur noch den richtigen Typ zu wählen... daher:

Für jeden Raum den passenden XPELAIR!

Für eine einwandfreie Entlüftung ohne Zugluft sollte generell die Luftumwälzung pro Stunde das 9 - 10fache des Rauminhaltes betragen.



Bis 30 m³ Rauminhalt

für Privatküchen, Dunkelkammern, WC, Badezimmer Type V 354 mit 310 m³ Stundenleistung; in den wundervollen Pastellfarben zu jedem Interieur passend.

Von 50 - 60 m³ Rauminhalt

für Bar's, Büros, Labors, Wartezimmer, Ladengeschäfte, Type V 360 mit 425 m³/h Luftumwälzung.

Bis ca. 100 m³ Rauminhalt

für Cafés, Restaurants, gewerbliche Betriebe etc., Type V 370 mit 850 m³ Stundenleistung.

Bis ca. 200 m³ Rauminhalt

für Hotellerie, Gastgewerbe, Vortragssäle, Kinos und grössere gewerbliche Betriebe - das Top-Produkt:

Den neuen XPELAIR V 380 mit 2 Drehzahlen und 1700/1100 m³/h Luftumwälzung. Ultra-moderne Form.

Wählen auch Sie für jedes Lüftungs-Problem im Rahmen dieses Programms vom Guten das BESTE:

XPELAIR

das Spitzenprodukt einer führenden
Ventilatoren-Fabrik!

Erhältlich beim Elektro- und Sanitär-Installateur.
Prospekte durch den Generalvertreter:

65

A. Widmer AG.

Sihlfeldstr. 10, Zürich 3, Tel. (051) 33 99 32/34



25 Jahre aktuell



Seit einem Vierteljahrhundert finden Hauseigentümer, Architekten und Bauinteressenten wertvolle und nützliche Anregungen in der

Schweizer Baumuster-Centrale Zürich

In dieser größten permanenten Bau-fach-Ausstellung zeigen Ihnen heute über 1000 beteiligte Firmen ihre neuesten Materialien und Konstruktionen.

Zürich 1, Talstr. 9, Tel. (051) 23 76 88, Eintritt frei

Hans J. Wegners neue Sitz-Création ist unbestritten die beste ihrer Art. Man bewundert Formgeber und Produkt. Stuhl, Sessel und Hocker mit mattem Chromstahlgestell, stoff- oder lederbezogen, werden einzeln und für Polstergruppen verwendet.



rothen

Rothen-Möbel, Bern
Standstrasse 13 - Flurstrasse 26

zingg-lamprecht

Zürich «Dansk Kunst» Claridenstr. 41
Hauptgeschäft am Stampfenbachplatz

Für das Flachdach

beziehen Sie Teerdachpappe, teerfreie Dachpappe «Beccoid», Asphaltisolierplatte «Beccoplast» mit Juteeinlage, Klebmassen durch

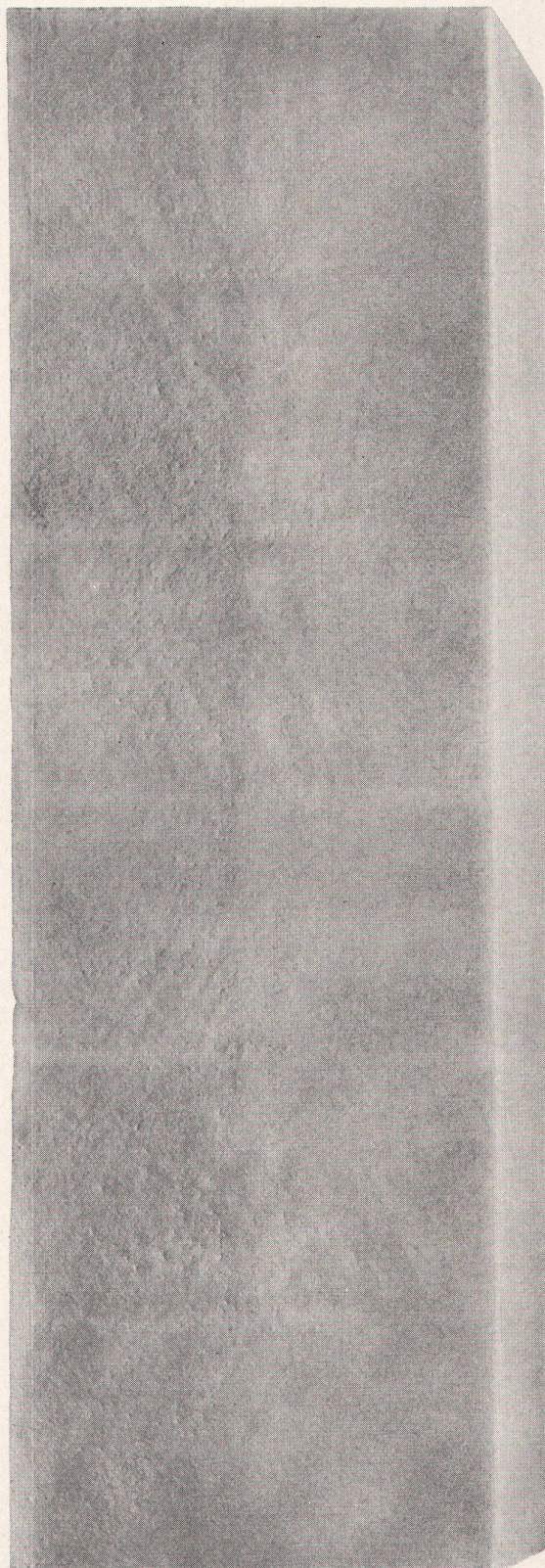
Beck & Cie., Pieterlen

Fachmännische Beratung

3,5 m hoch 1 m breit 50 cm tief

**Wannerit -
die technisch und wirtschaftlich interessante
Leichtisolierplatte
Wannerit -
das Spitzenprodukt
in der Reihe der
Polystyrol-Schaumstoff-
platten**

Wannerit isoliert gegen Wärme, Kälte, Schall; ist zähelastisch, wasserfest, alterungsbeständig



WANNERIT



Wanner AG, Horgen

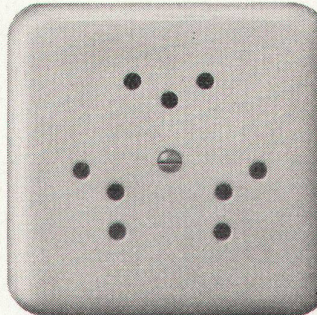
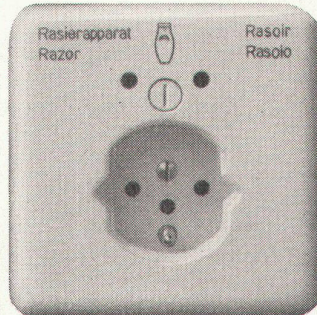
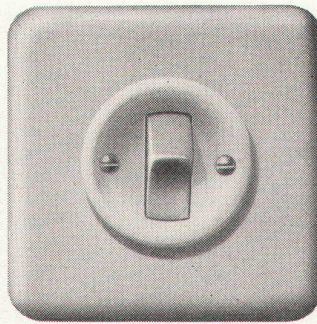
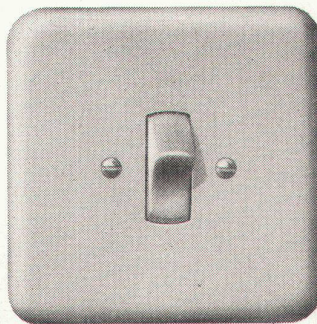
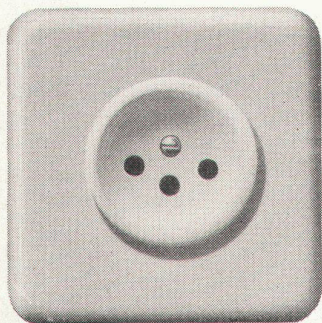
Abteilung Kunststoffe

Tel. (051) 82 27 41

7140 Pmi

7540 Pmi 61

76003 Pmi 61



72023 SP R Pmi

72303 Pmi

Wippschalter
mit dem bewährten
Silberkontakt-
Schaltssystem,
Steckdosen
10 A 250 V,
Rasiersteckdose,
Dreifachsteckdose
und Signallampe
für Unterputzmontage



Adolf Feller AG Horgen

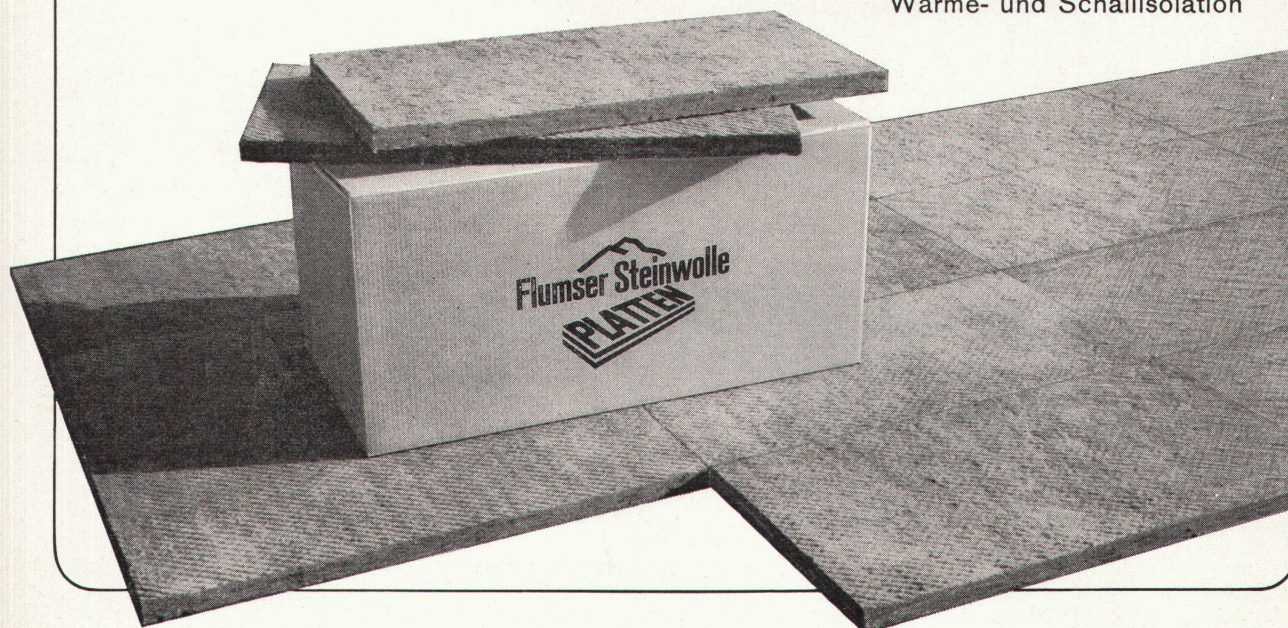
652, 652 B 15 Pmi 2/61

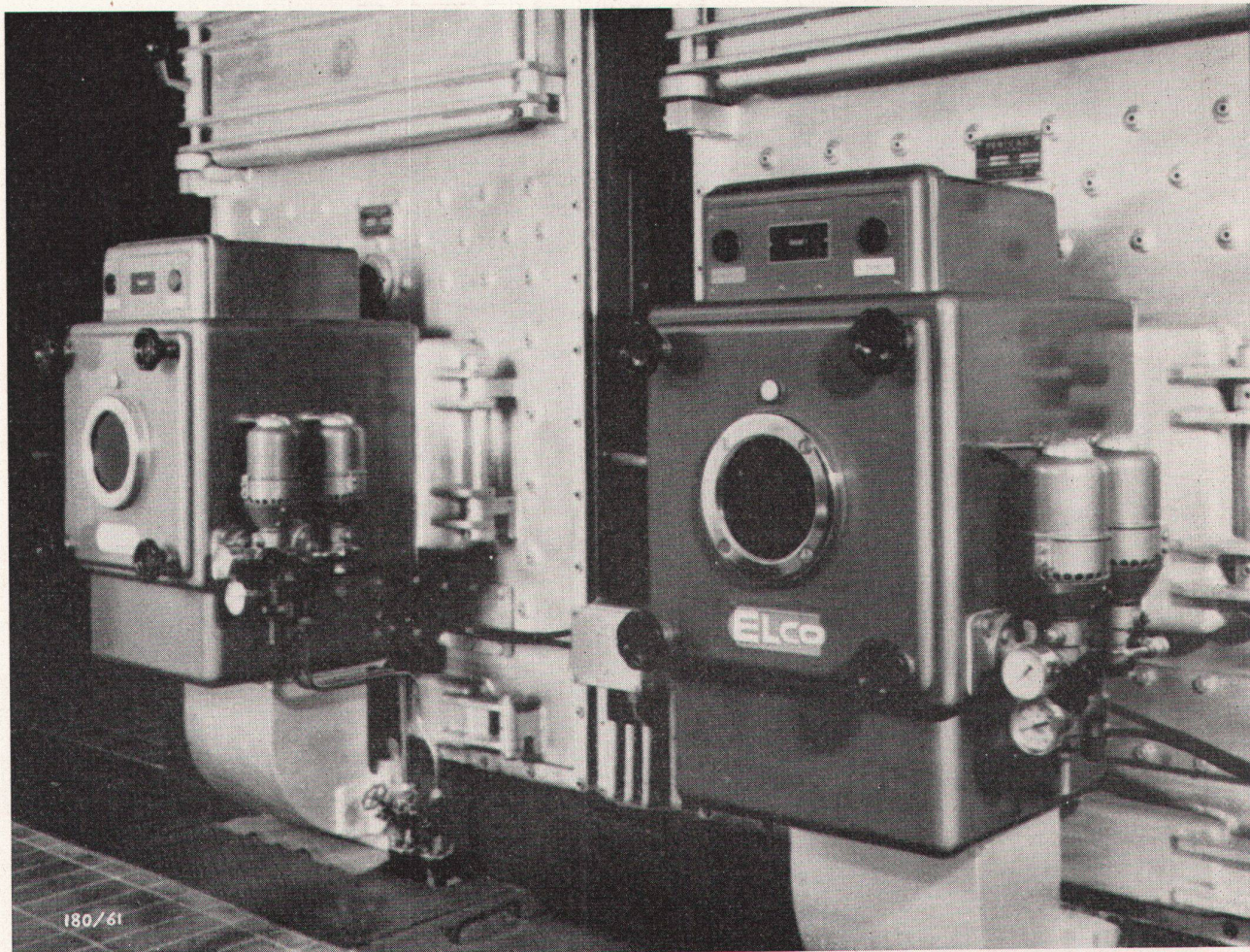
Flumser Steinwolle

Schmelzwerk Spoerry AG
Flums SG Tel. 085 / 83148

jetzt auch PLATTEN

unbrennbar atmend silikonimprägniert
federnd elastisch leichtes Zuschneiden
 $\lambda = 0,035$ bei 20°C
hochwertige und preisgünstige
Wärme- und Schallisolation





Wärme

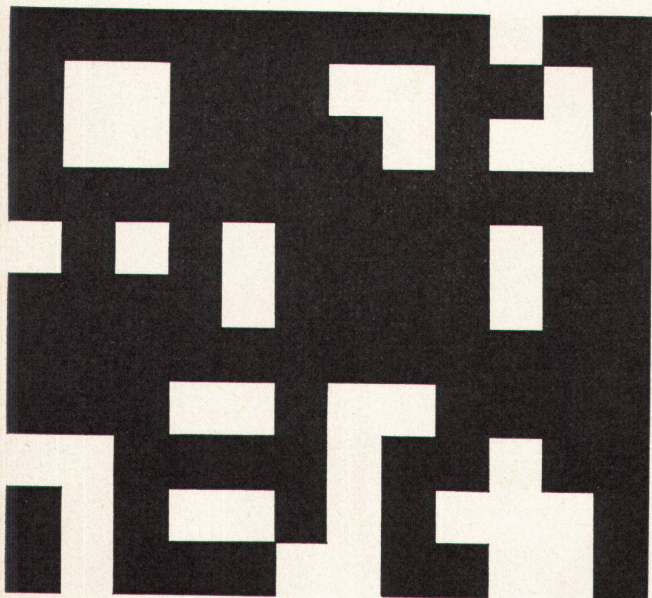
in der Fabrik ist ein entscheidender Faktor für Produktion und Qualität. Nur mit einer absolut zuverlässigen Wärmequelle, die jedem Bedarf sofort angepaßt werden kann, ist ein geordneter Betrieb möglich.

Elco-Ölfeuerungen, die auf einer 30jährigen Erfahrung basieren, entsprechen den gestellten Anforderungen mit aller Sicherheit.

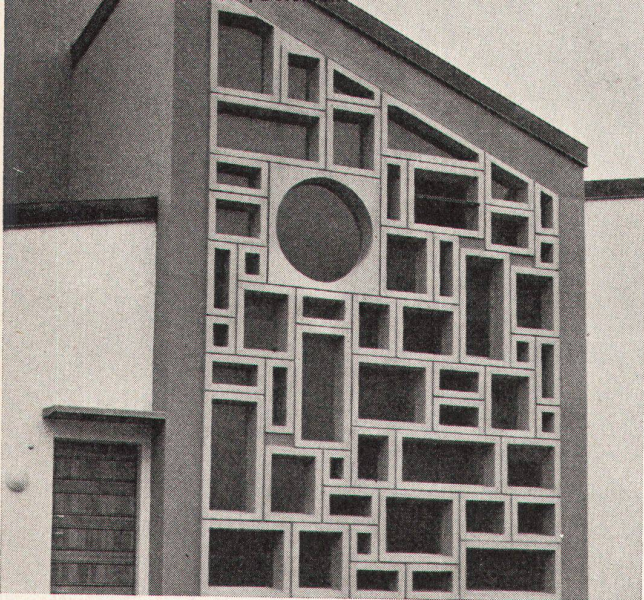
Verlangen Sie deshalb die bewährte Ölfeuerung Marke Elco, Sie werden zufrieden sein.

ELCO

Elco Ölfeuerungen AG, Zürich, Militärstr. 76, Tel. 051/250751, Filialen in größeren Ortschaften



Arch.: Jeanne Bueche SIA, Delémont



Betonsprossenfenster

Betonfenster, Fassadenelemente in Beton und Kunststein, Konstruktionselemente, wie Pfeiler, Dachbinder, Pfetten, Balken, Rahmen mit schlaffer und vorgespannter Armierung. Unsere Fabrikationsmethoden erlauben uns, weitgehend auf die Wünsche unserer Kundschaft einzugehen. Wir beraten Sie gerne bei der Lösung Ihrer Probleme.

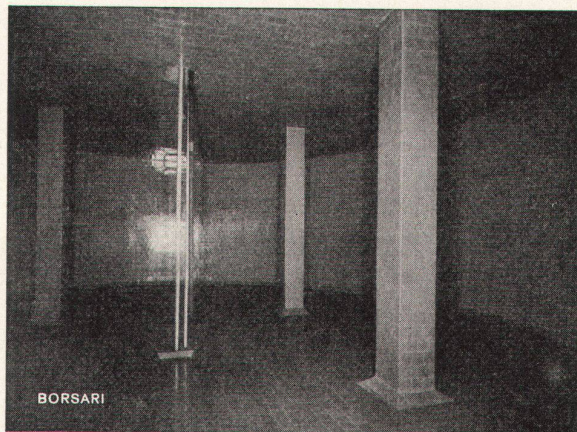
A. Bangerter & Cie. AG, Lyss / Tel. (032) 8 53 15
Zementwaren- und Bausteinwerke



Feine Beschläge
antik + modern
MESSING / SCHMIEDEISEN

F. Bender

OBERDORFSTRASSE 9/10 ZÜRICH



BORSARI

Borsari Heizöl- und Benzintanks

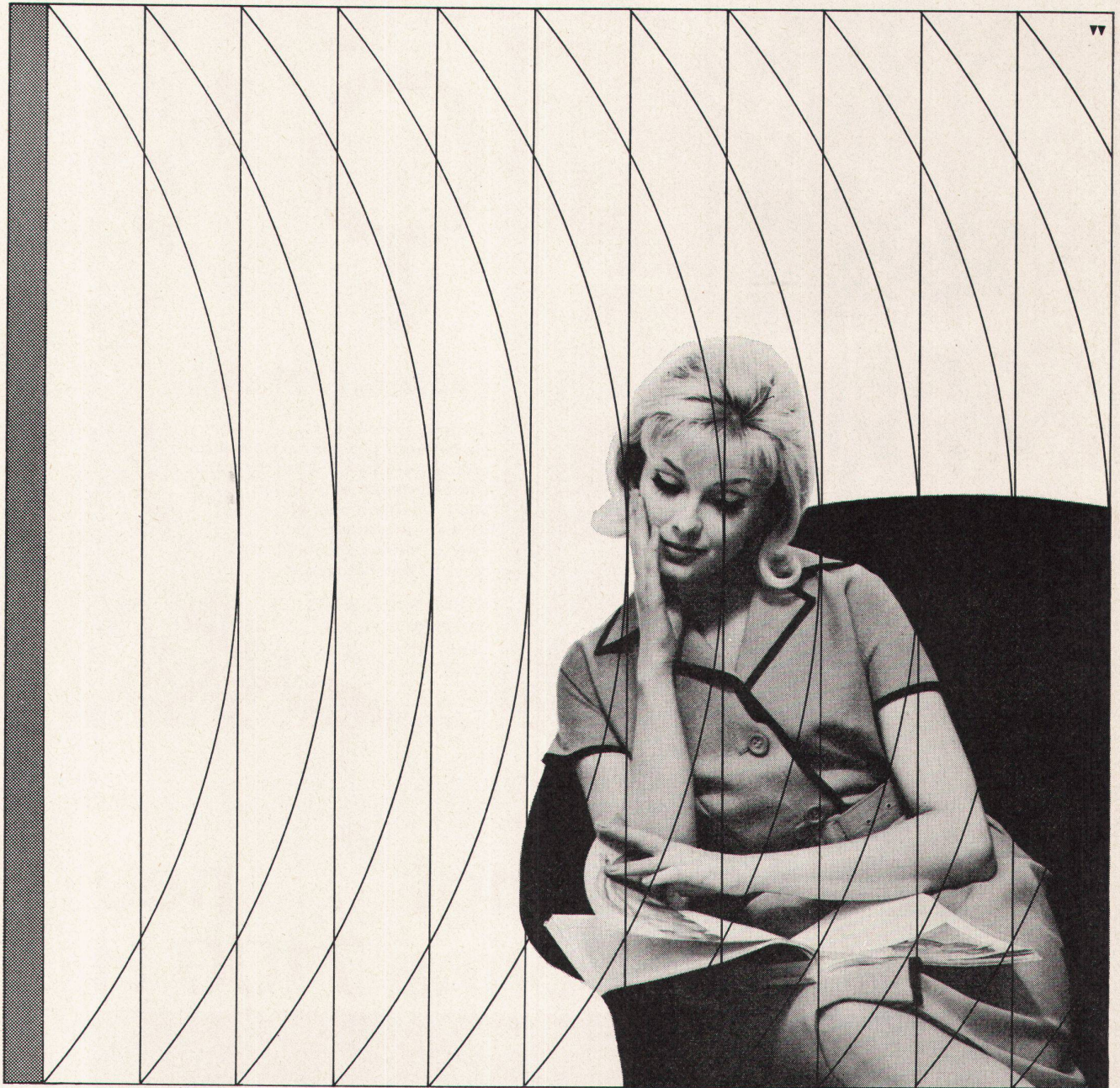
50 Jahre Erfahrung
Erstklassige Referenzen
Keine Korrosion
Kein Unterhalt

aus Eisenbeton
mit
Plattenauskleidung
für jeden Bedarf

Borsari & Co, Zollikon-Zürich

Tel. (051) 24 96 18

Gegründet 1873



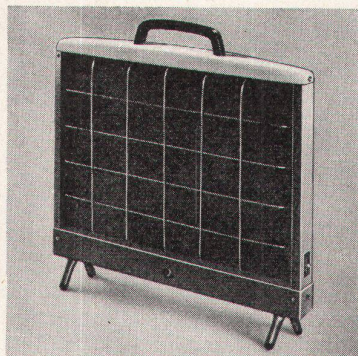
Glas als neues Heizelement

Glas ist nicht nur eines der modernsten Bauelemente, die EC Pyrex-Glasplatte von **Corning Glass** ist auch das modernste Material für Heizungen aller Art:

Die mit Metalloxyd beschichtete, durchsichtige Pyrex-Glasplatte läßt sich als anpassungsfähiges Heizelement architektonisch ideal auswerten: stilrein – wartungsfrei – sparsam – und praktisch.

Merkmale:

Leistungsfähig: Bis 2,5 Watt/cm². Variables, Ihren individuellen Anforderungen entsprechendes Plattenformat.



Praktisch: Die glatte Oberfläche ist abwaschbar und korrosionsfrei. Kein Verbrennen von Staub.

Betriebssicher: Keine Glühdrähte, praktisch unbeschränkte Lebensdauer.

Sparsam: Mehr wirksame und angenehme Wärme dank langwelligen Infrarot-Strahlen

Vielseitig: Tragbare Kleinheizungen, Heizwände, eingebaute Heizelemente, Industrie-Heizanlagen, Grillplatten, Trockenanlagen für jeden Zweck.

Für Renovationen oder Neubauten, Wohnhäuser oder Fabrikanlagen – prüfen Sie in jedem Fall die vielseitigen, unbeschränkten Möglichkeiten der modernen Heizung mit Pyrex-Glas von **Corning Glass**. Bitte verlangen Sie nähere Auskünfte über Ihre Heizprobleme – wir beraten Sie gerne.

Corning

Glass



International

SA

Claridenstrasse 22, Zürich 2, Schweiz



**Möbel
Stoffe**

LANGENTHAL

Umfangreiche Lager ...
sie gehören zu unserem Geschäfts-
prinzip der raschen Lieferung. Die
vorausblickend angelegten
Lager erlauben uns, der
grossen Nachfrage nach
LANGENTHAL-Möbelstoffen
stets zu entsprechen.

MÖBELSTOFFWEBEREI
LANGENTHAL AG,
Langenthal
(063) 2 29 86

sabez

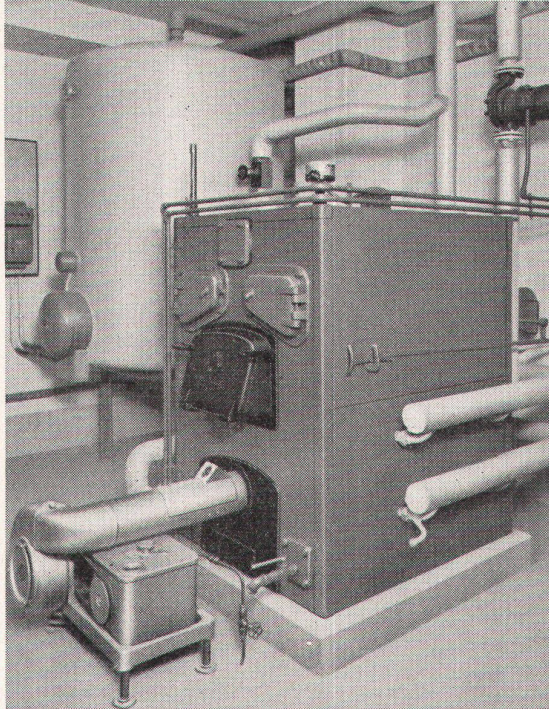
**bringt neu
Carina 7100 H**



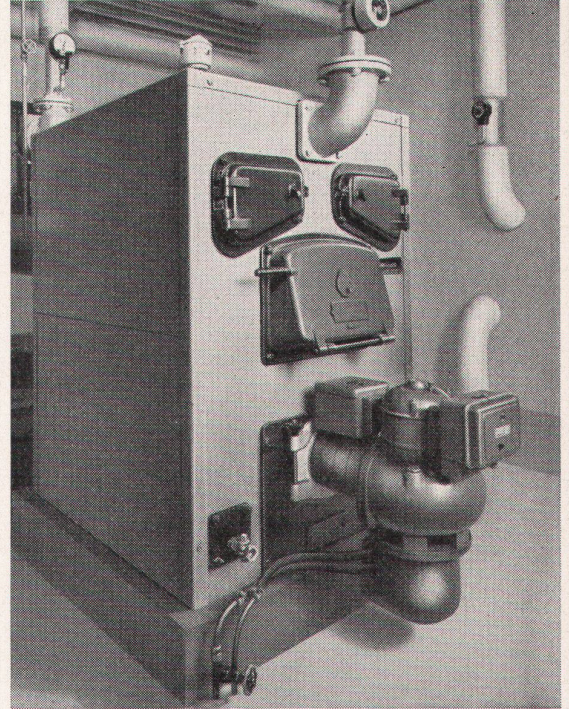
Waschtisch Carina H Hôpital 7100 mit neuem sauberem
Wandanschluss, dazu passend Abstelltablar Carina 8740. Das
neue Tablar ist links, rechts oder zwischen zwei Waschtischen
montierbar. Int. Musterschutz angemeldet.
Sabez Sanitär-Bedarf AG., Sanitäre Apparate und Armaturen
Zürich 8/32, Kreuzstrasse 54, Telefon 051/24 67 33

Auszeichnung
Die gute Form 1961

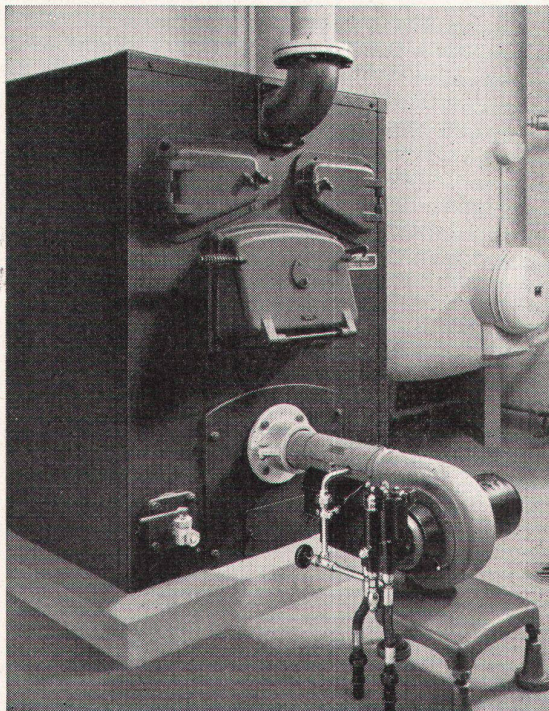
Kluser Heizkessel Thermovas-3



In einem Arztthaus



In einem Alters-Asyl

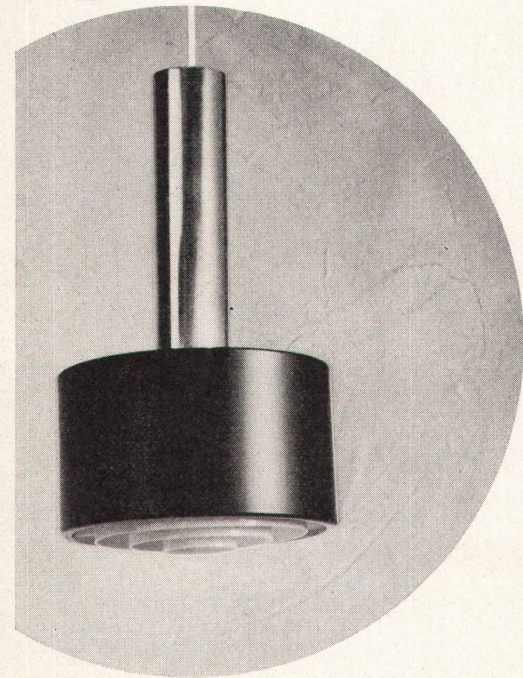
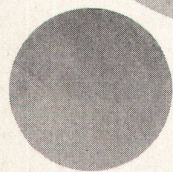
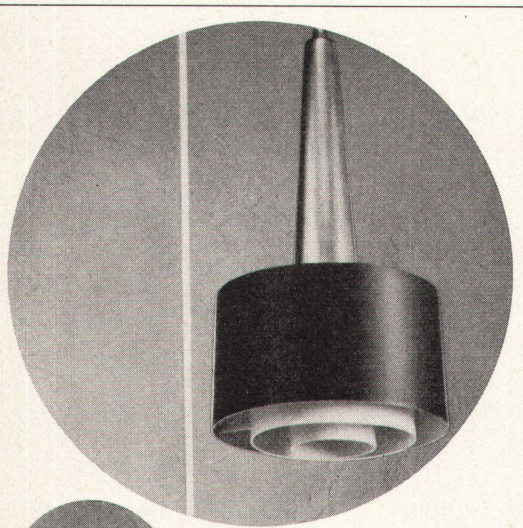


In einer Industrieanlage

Ein für Oelfeuerung
äusserst wirtschaftlicher
Heizkessel. Er kann auch
leicht auf feste Brenn-
stoffe umgestellt werden

VON ROLL

Gesellschaft der
Ludw. von Roll'schen
Eisenwerke AG.
Eisenwerk Klus, Klus



In unseren Ausstellungsräumen finden Sie Wand-
arme, Leuchter, Steh- und Ständerlampen in gro-
ßer Auswahl.

Wir freuen uns, Ihnen unsere neuesten Modelle
zeigen zu dürfen.

Baumann Koelliker

AG für elektrotechnische Industrie Zürich 1
Sihlstr. 37 Tel. 233733

		<p>Schneider Toilettenkasten rostfrei</p>
		<p>Bieten grossen Komfort und besseres Aussehen. Vereinfachen die Installationen.</p> <p>Ersparen separate Anschaffung und Montage von Spiegel, Glastablar, Steckdosen und Beleuchtung.</p>
		<p>Die preisgünstigen, rostfreien Schneider- Toilettenkasten bewähren sich seit Jahren.</p>
		<p>Prospekte und Auskünfte durch:</p>
<p>W. Schneider + Co.</p>		<p>Metallwaren- fabrik, Langnau-Zürich, Tel. 051/92 34 77</p>

glas

QUENDOZ, ERNE + CIE. ZÜRICH

glas-betonbau
Ganzglasbau

Die Kombination in einer
Küche

besteht aus verschiedenen
Elementen

worunter der Herd

eine Therma-Kombination

besteht aus
Therma-Elementen

worunter der neue
Therma-Herd

industriell hergestellt

aus einer bestimmten Zahl
von
vorfabrizierten Elementen

worunter der Therma-Herd
mit dem
neuen breiten Backofen

individuell gewählt

die Elemente wie Spültrog
mit Kübelfach, Boiler,
Kühlschrank, Flaschen-
und Pfannenauszug,
Tüchltrockner, Rüstnische,
Schubladenstock,
Wärmeschrank, Schrank-
abteil, ein zweiter Herd ohne
Platten, mit Kontakt-
grill oder langer Bratplatte

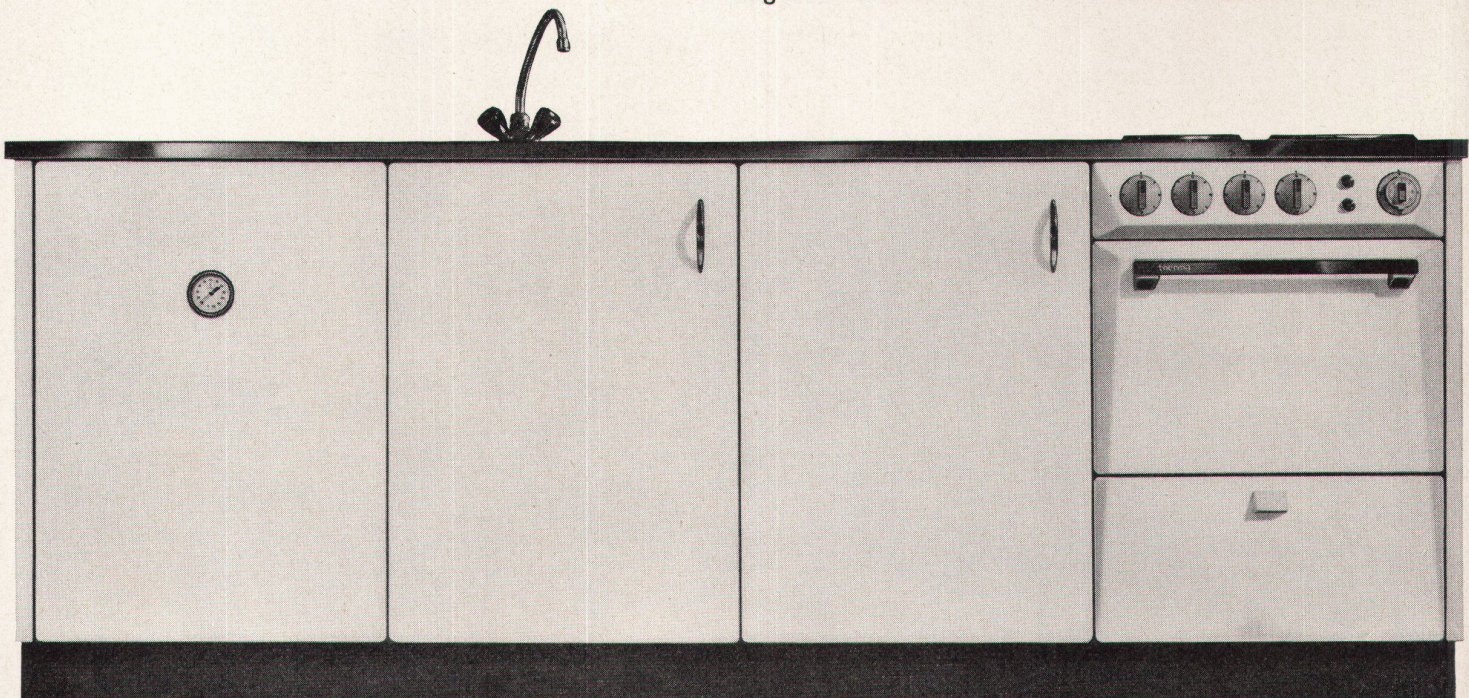
der Therma-Herd in der
neuen Konzeption, dessen
Komfortgrad Sie selbst
bestimmen, vom einfachen
bis zum luxuriös
ausgestatteten Modell mit
Timer, Leuchtschaltern,
beheiztem Gerätefach – der
Herd, der Ihnen den einzig-
artigen Grillierkomfort bietet
mit dem leistungsfähigen
Infrarotgrill und dem
exklusiven Schwergrillrost

einheitlich wirkend

weil alle Elemente aus der
Therma-Fabrikation
aufeinander abgestimmt sind

weil die Proportionen
des neuen Therma-Herdes
auf die Kombination
abgestimmt sind

therma



günstig im Preis

bitte verlangen Sie die
komplette Dokumentation

Therma-Ausstellungen
und Büros in Zürich, Bern,
Basel, Lausanne und Genf

Telefon 058/714 41

Therma AG Schwanden GL



Mipolam Kunststoff- Fenster

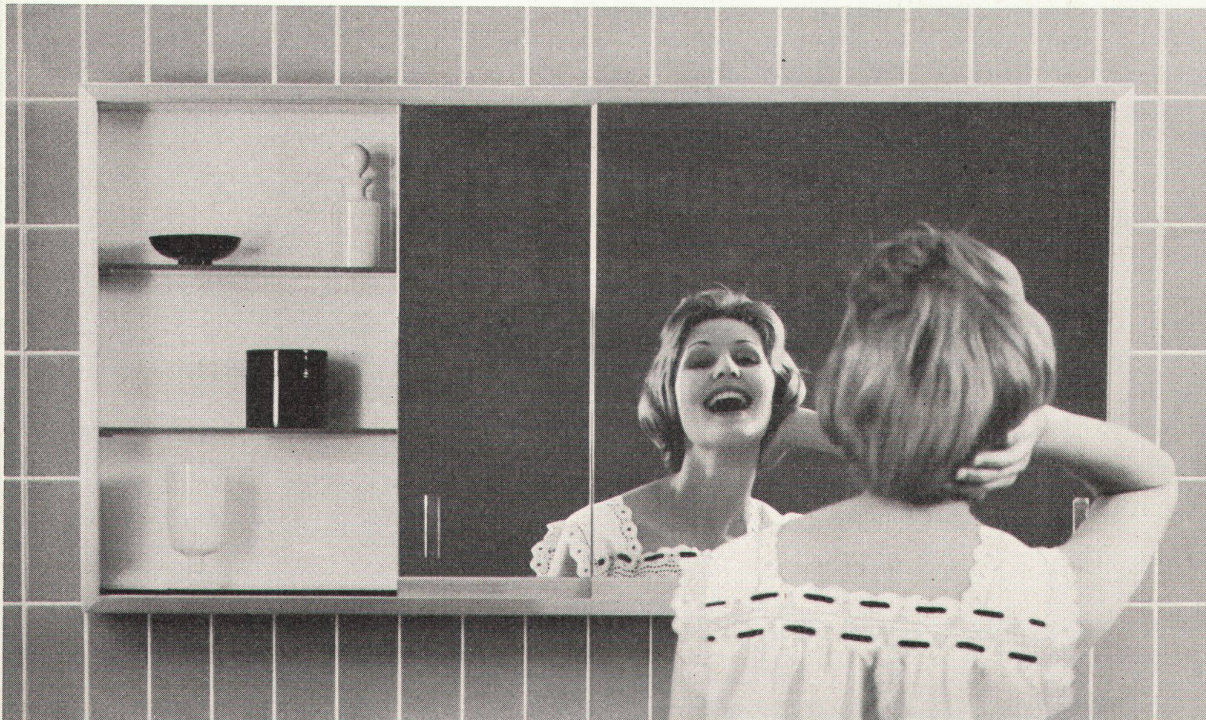
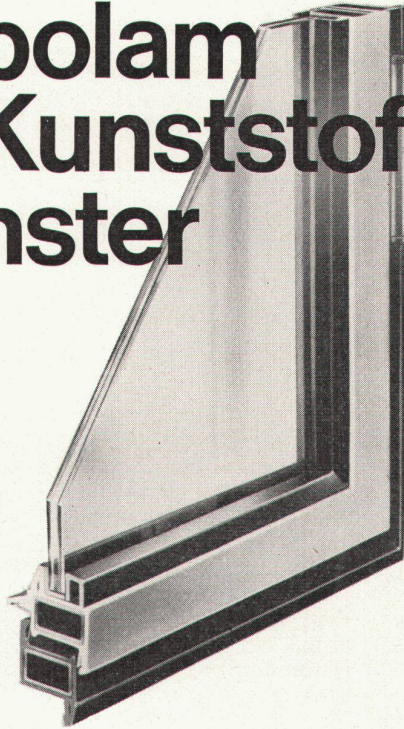
Mipolam Kunststoff-Fenster VERWO – die moderne Lösung für moderne Bauten. Seit Jahren bewährt und für repräsentatives Bauen begehrt. Die besonderen Vorteile:

- Grosse Stabilität
- keine Malerarbeit
- witterungsbeständig
- Verbundverglasung
- vorzügliche Abdichtung
- gute Wärme-Isolierung
- starke Schalldämpfung
- lichtechte Farben
- keine Unterhaltskosten
- leichte Reinigung.

Mipolam Kunststoff-Fenster VERWO – Kunststoffprofile von technisch und ästhetisch vollendeter Form, fugenlos über Vierkant-Stahlrohre gezogen. Für alle Flügeltypen, in verschiedenen Farben, Profilierungen und Dimensionen. Bitte Prospekt verlangen.

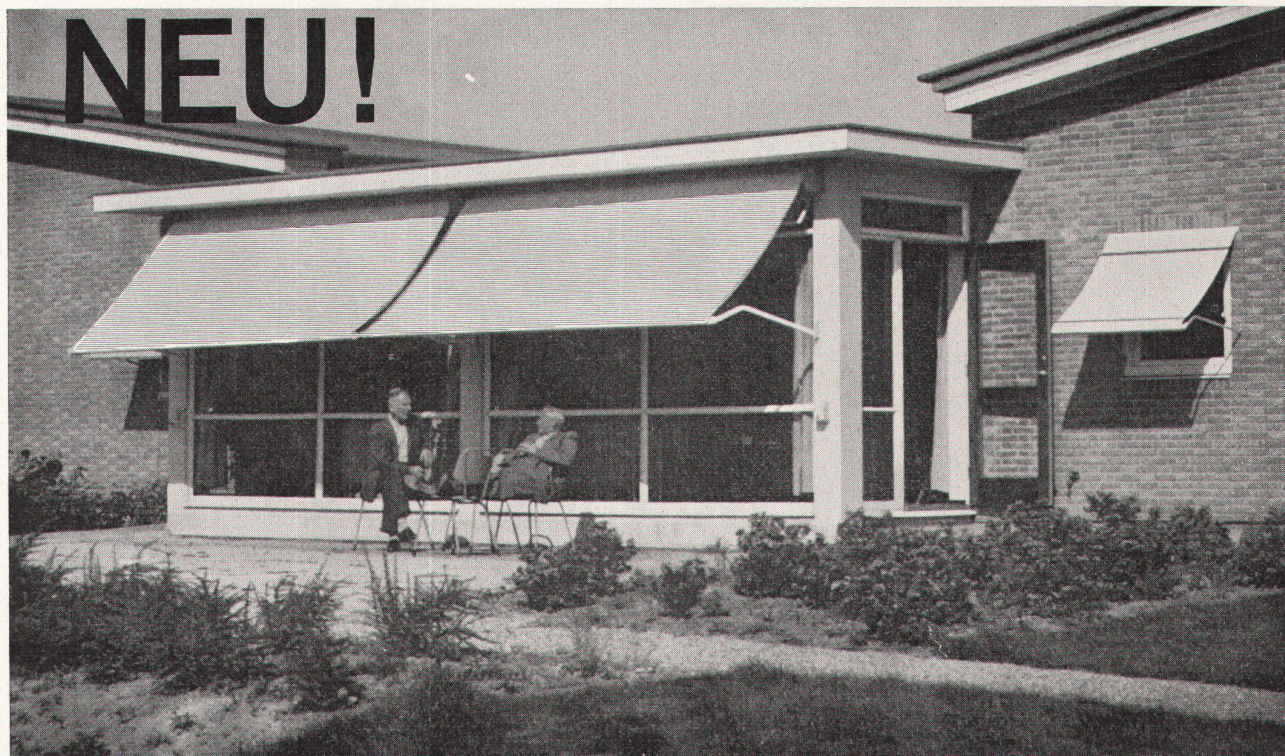
VERWO

VERWO A.G. PFÄFFIKON SZ TELEFON 055 / 54455



crystal

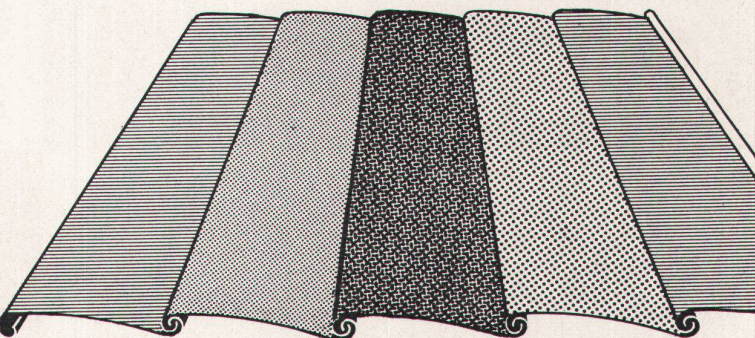
Spiegelkasten crystal, der moderne Toilettenkasten für Ihr Badezimmer. Verschiedene Ausführungen mit und ohne Beleuchtung, für Montage auf die Wand oder in die Wand eingelassen. Luxusmodell. Bezugsquellennachweis durch: Alfons Keller, Metallbau, St.Jakob-Straße 9, St.Gallen



*Luxaflex ist die eingetragene Schutzmarke der HUNTER DOUGLAS HOLLAND 6111/RAI 1/1-1

*Luxaflex**

Aluminium- Sonnenstoren



bieten exklusive Vorteile:

- idealer Sonnen- und Wetterschutz zugleich, dank spezieller wetterbeständiger Lackierung der Aluminium-Schindeln
- 11 moderne Farben für jede gewünschte Kombination
- kein Lichtverlust — denn die Unterseite der Luxaflex Aluminium-Sonnenstore ist immer weiss
- keine Beschädigung durch Brand
- keine besondere Wartung

Verlangen Sie nähern Aufschluss von

BRETSCHER + CO

Metallbau
Winterthur 6, Zürcherstr. 262
Tel. 052/633 26/27

oder vom LUXAFLEX Verkaufsförderungs-Büro, Postfach 234, Zürich 34

**LUXAFLEX —
immer
auf der Höhe
der modernen
Architektur**

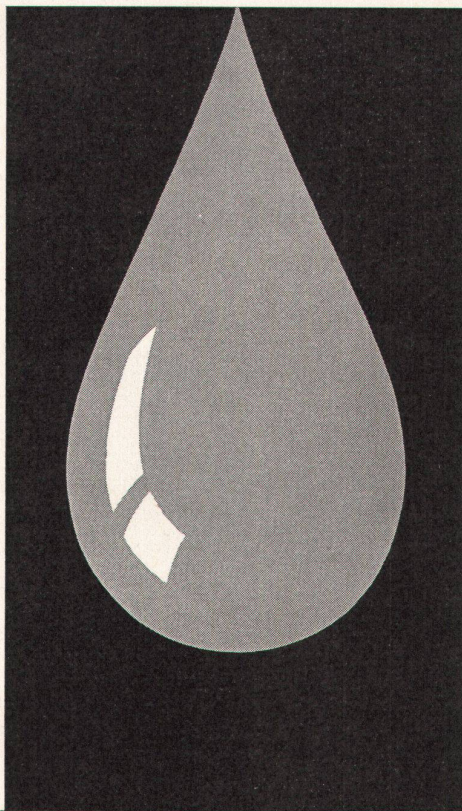


Storenbau AG Basel

Holeestr. 89
Tel. 061/39 90 90

Wirklich vollautomatisch herrlich weiches Wasser mit CULLIGAN-Wasserenthärtern!

Tatsächlich... die CULLIGAN-Wasserenthärter sind sehr gefällige Apparate! In ihren Dimensionen bescheiden und von appetitlichem Äusserem. Die Amerikaner konstruierten sie so raffiniert und einfach, dass sie auch für kleinere Objekte, Einfamilienhäuser, Restaurants usw. zur Selbstverständlichkeit wurden. Ihr günstiger Preis gestattet sogar den Einsatz an einzelnen Maschinen, wie zum Beispiel Waschautomaten, Geschirrwashmaschinen, Kaffeemaschinen und vielen anderen mehr. Unsere Fachleute erteilen Ihnen gerne Auskunft.



OERTLI

ING. W. OERTLI AG.
DÜBENDORF-ZH

OERTLI-Oelbrenner haben sich im Laufe von mehr als 30 Jahren durch ihre Betriebssicherheit und Wirtschaftlichkeit einen hervorragenden Ruf erworben. Wir sind in der glücklichen Lage, für jedes Objekt die richtige Oelfeuerungs-Anlage zu planen und zu liefern. Vom Kleinst-Brenner für Zentralheizungen bis zur grössten Industrie-Feuerung, sogar mit elektronischen Regelgeräten und Lochkarten-Steuerung! Und sollte einmal eine Düse verstopft oder sonst eine Kleinigkeit nicht in Ordnung sein, so profitieren unsere Kunden vom einzigartigen OERTLI-Service.

