

Objektyp: **Advertising**

Zeitschrift: **Das Werk : Architektur und Kunst = L'oeuvre : architecture et art**

Band (Jahr): **48 (1961)**

Heft 7: **Museen und Ausstellungsbauten**

PDF erstellt am: **21.09.2024**

Nutzungsbedingungen

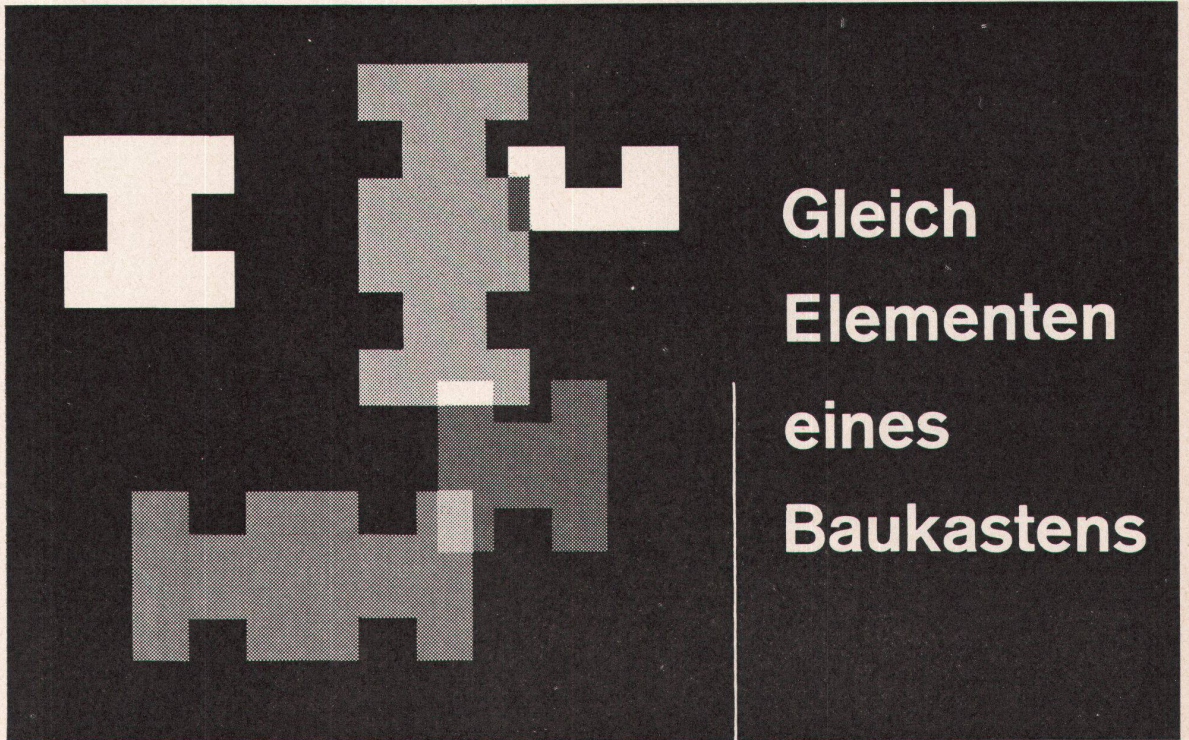
Die ETH-Bibliothek ist Anbieterin der digitalisierten Zeitschriften. Sie besitzt keine Urheberrechte an den Inhalten der Zeitschriften. Die Rechte liegen in der Regel bei den Herausgebern.

Die auf der Plattform e-periodica veröffentlichten Dokumente stehen für nicht-kommerzielle Zwecke in Lehre und Forschung sowie für die private Nutzung frei zur Verfügung. Einzelne Dateien oder Ausdrucke aus diesem Angebot können zusammen mit diesen Nutzungsbedingungen und den korrekten Herkunftsbezeichnungen weitergegeben werden.

Das Veröffentlichen von Bildern in Print- und Online-Publikationen ist nur mit vorheriger Genehmigung der Rechteinhaber erlaubt. Die systematische Speicherung von Teilen des elektronischen Angebots auf anderen Servern bedarf ebenfalls des schriftlichen Einverständnisses der Rechteinhaber.

Haftungsausschluss

Alle Angaben erfolgen ohne Gewähr für Vollständigkeit oder Richtigkeit. Es wird keine Haftung übernommen für Schäden durch die Verwendung von Informationen aus diesem Online-Angebot oder durch das Fehlen von Informationen. Dies gilt auch für Inhalte Dritter, die über dieses Angebot zugänglich sind.



Gleich Elementen eines Baukastens

Wo immer Einzelteile aufeinander abgestimmt sind — wo sie in ausschlaggebenden Dimensionen genormt sind, spricht man vom «Baukastenprinzip». Sinnfälliger Ausdruck für Zusammengehörigkeit und Austauschbarkeit innerhalb eines ganzen Systems!

Genau so verhält es sich auch mit dem Betrieb einer Beleuchtungsanlage. Nur wenn alle Teile, wie Lampe, Starter, Vorschaltgerät und Leuchte aufeinander abgestimmt sind und zueinander passen, ist ein sicherer, störungsfreier und wirtschaftlicher Betrieb möglich und ein Optimum an lichttechnischem Wirkungsgrad zu erzielen.

PHILIPS stellt alle für eine Beleuchtungs-Anlage erforderlichen elektrischen Bestandteile, darüber hinaus eine grosse Zahl von lichttechnisch erprobten Beleuchtungskörpern selbst her und bietet so Gewähr für ein einwandfreies Zusammenspiel.

Sicher ist sicher! Setzen Sie Ihr Vertrauen auf die bekannte, bewährte PHILIPS-Qualität!

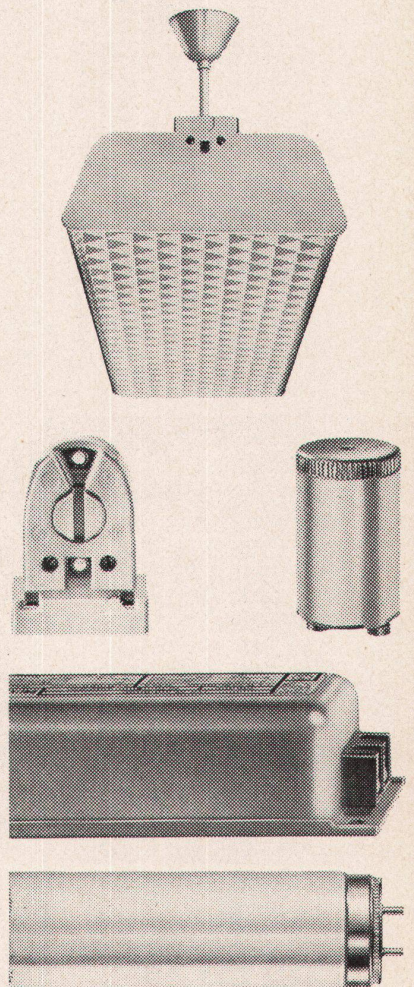
Für die Lösung Ihrer Beleuchtungsprobleme wenden Sie sich am besten an unser lichttechnisches Büro.

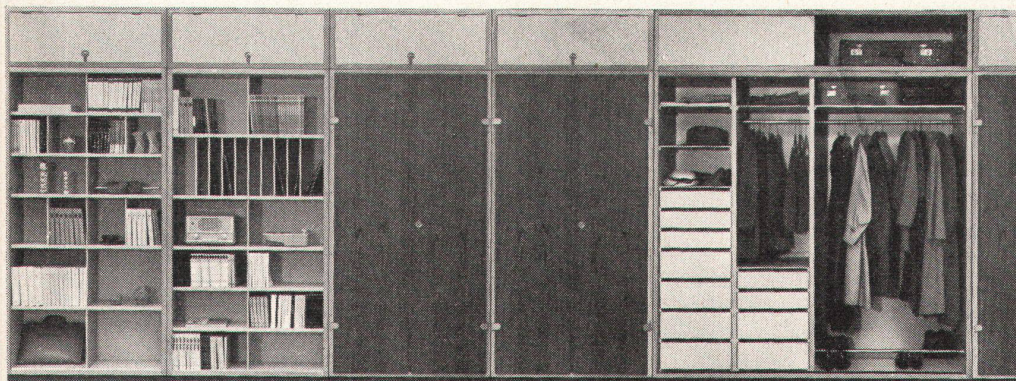
PHILIPS



Philips AG, Zürich, Abt. Philora, Tel. 051/25 86 10

Philips SA, Genève, Dépt. Eclairage, Tél. 022/32 63 50





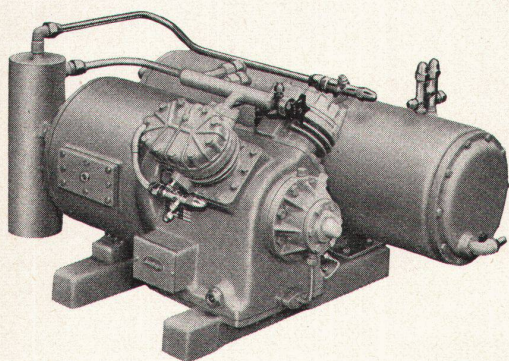
Architekt Børge Mogensen's zerlegbare Schrankelemente bilden die zweckmässige, mobile Möblierung in Verwaltung, Eigenheim und Wohnung. Durch das Mass-System von 27 Breiten, 4 Höhen und 2 Tiefen, lässt sich jede Wand restlos ausnützen. Der Innenausbau von Arch. Grethe Meyer kann allen vorkommenden Verwendungszwecken angepasst werden.

rothen

Rothen-Möbel, Bern
Standstrasse 13 - Flurstrasse 26

zingg-lamprecht

Zürich «Dansk Kunst» Claridenstr. 41
Hauptgeschäft am Stampfenbachplatz



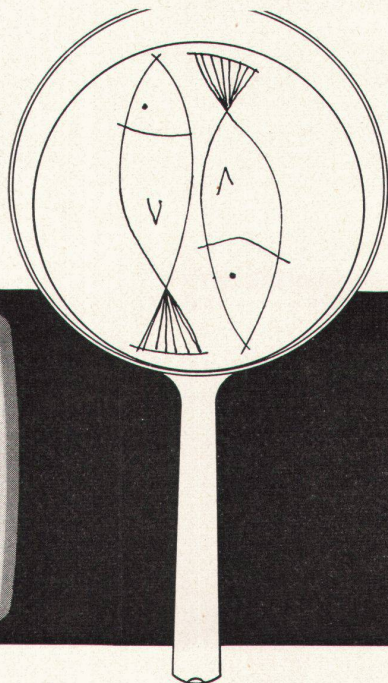
Autofrigor

Kühl-, Gefrier- und Klima-Anlagen

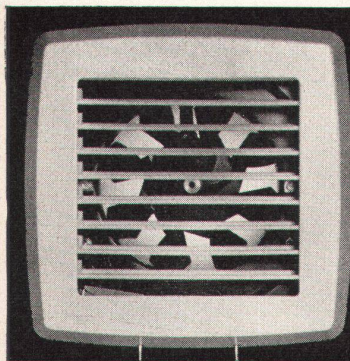
mit dem neuen, hermetisch geschlossenen Kühlautomaten «Hermetofrigor» für jeden industriellen und gewerblichen Zweck.

Autofrigor AG, Zürich

Schaffhauserstraße 473
Telephon (051) 48 15 55

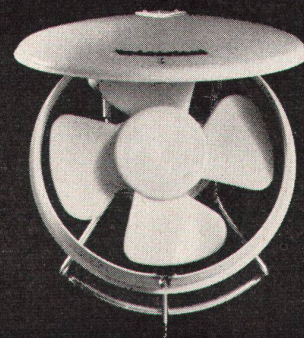


Indola Ventilatoren



Typ KVBM 21, ein formschöner Ventilator mit weissem Kunststoffgehäuse zum Einbauen in

Indola-Ventilatoren erhalten Sie in Elektrofachgeschäften. Verlangen Sie bitte Prospekte bei



Indolatoren Typen IDL 15, 20 und 25 mit Deckelverschluss, für Entlüftung, Belüftung und Luftumwälzung, zum Einbauen in

**schon
ab
Fr. 95.-**

Vergleichen Sie bitte vor der Anschaffung eines Ventilators die Leistungen und die

Mauern

k

**Werner Kuster AG.,
Basel 18**

Tel. 061 - 46 06 08

Fenster

Preise