

Objektyp: **Advertising**

Zeitschrift: **Das Werk : Architektur und Kunst = L'oeuvre : architecture et art**

Band (Jahr): **48 (1961)**

Heft 6: **Erneuern und Erhalten**

PDF erstellt am: **19.09.2024**

Nutzungsbedingungen

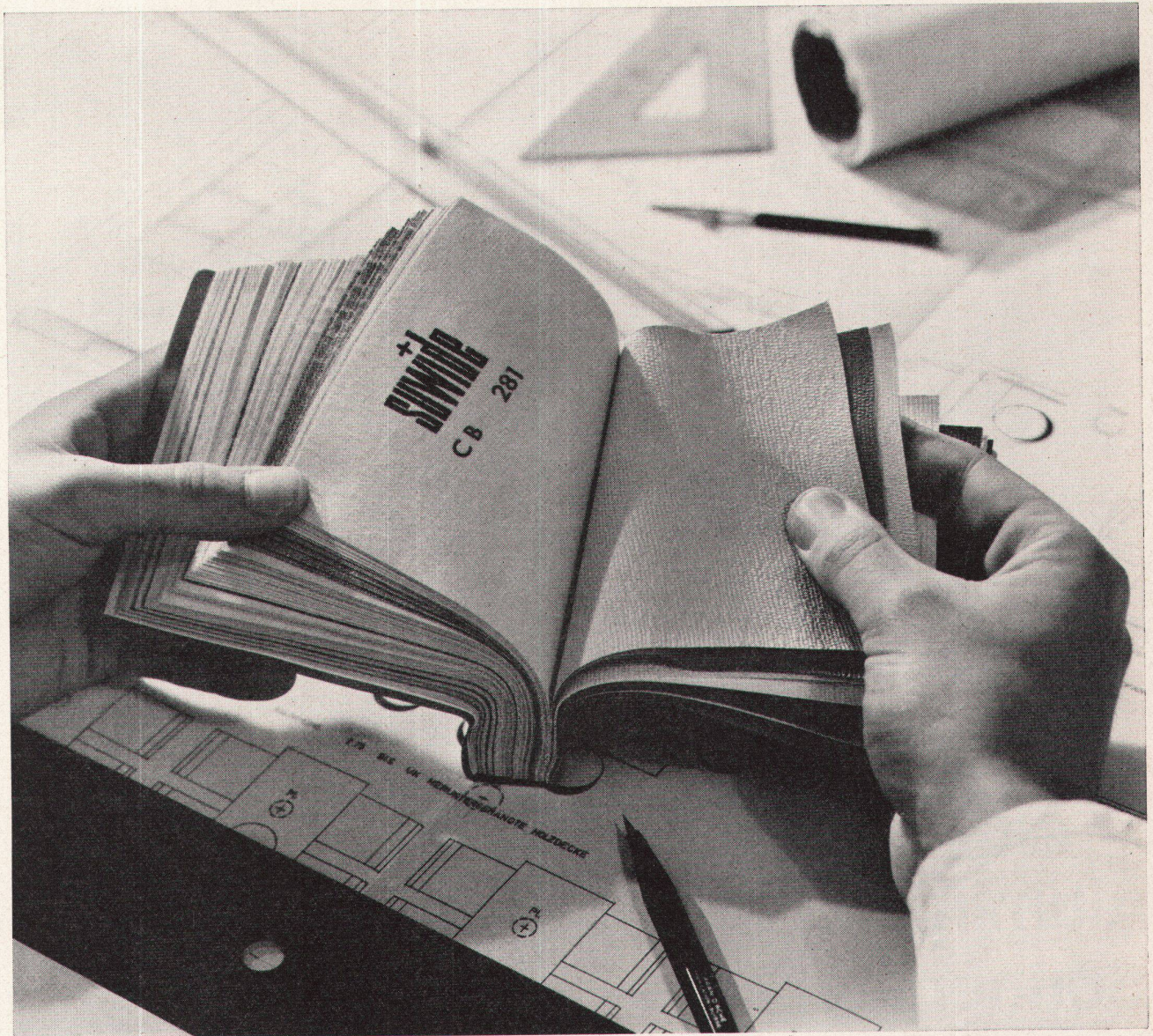
Die ETH-Bibliothek ist Anbieterin der digitalisierten Zeitschriften. Sie besitzt keine Urheberrechte an den Inhalten der Zeitschriften. Die Rechte liegen in der Regel bei den Herausgebern.

Die auf der Plattform e-periodica veröffentlichten Dokumente stehen für nicht-kommerzielle Zwecke in Lehre und Forschung sowie für die private Nutzung frei zur Verfügung. Einzelne Dateien oder Ausdrucke aus diesem Angebot können zusammen mit diesen Nutzungsbedingungen und den korrekten Herkunftsbezeichnungen weitergegeben werden.

Das Veröffentlichen von Bildern in Print- und Online-Publikationen ist nur mit vorheriger Genehmigung der Rechteinhaber erlaubt. Die systematische Speicherung von Teilen des elektronischen Angebots auf anderen Servern bedarf ebenfalls des schriftlichen Einverständnisses der Rechteinhaber.

Haftungsausschluss

Alle Angaben erfolgen ohne Gewähr für Vollständigkeit oder Richtigkeit. Es wird keine Haftung übernommen für Schäden durch die Verwendung von Informationen aus diesem Online-Angebot oder durch das Fehlen von Informationen. Dies gilt auch für Inhalte Dritter, die über dieses Angebot zugänglich sind.



SUWIDE

Wandbekleidung aus PVC-Plastic in mehr als 50 Variationen

Suwide - die moderne Wandbekleidung für den neuzeitlichen europäischen Bau- und Wohnstil - bietet Ihnen 58 Dessins, Strukturen und Farben... neue, überraschende Möglichkeiten für die Raumgestaltung. Auch für die Verkleidung von Türen und Trennwänden. Verlangen Sie unsere prächtige Kollektion.

Die technischen Vorzüge: Suwide ist lichteicht, reissfest, kratzfest. Und äusserst strapazierfähig. Suwide bleibt straff, selbst wenn im Mauerwerk Risse entstehen. Bei Einbuchtungen durch Schläge spannt sich Suwide wieder von selbst. A propos: Suwide lässt sich mit Wasser und Seife gründlich schrubben.

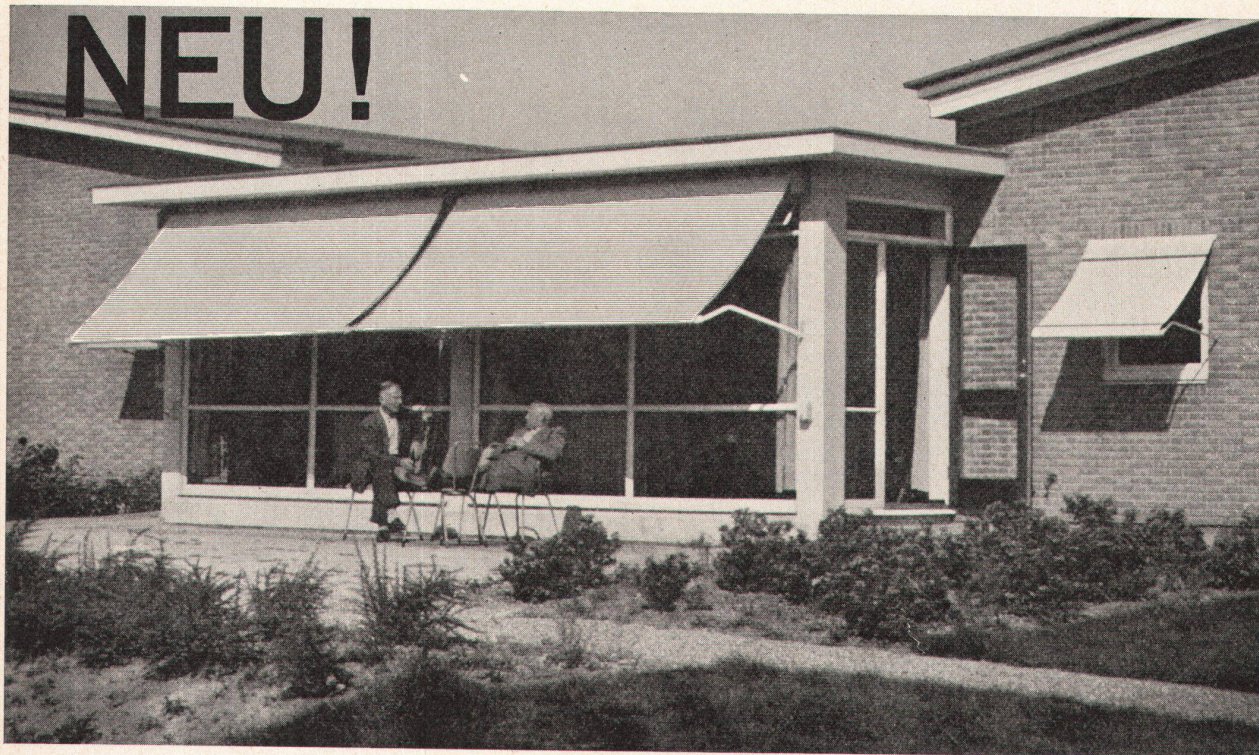
Die hohe Suwide-Qualität ist das Resultat ausgedehnter Forschung und jahrelanger Fabrikationserfahrung.

SUWIDE hergestellt vom Fabrikanten mit der grössten Erfahrung. 1960 in der Schweiz allein 200000 m verlegt.

SUWIDE - die europäische Marke

Kollektion und Verkauf durch die Tapetenhändler des VST oder Gebr. Winter & Co. Abteilung Kunststoffe Nauenstrasse 65, Basel Telefon 061/34 99 44

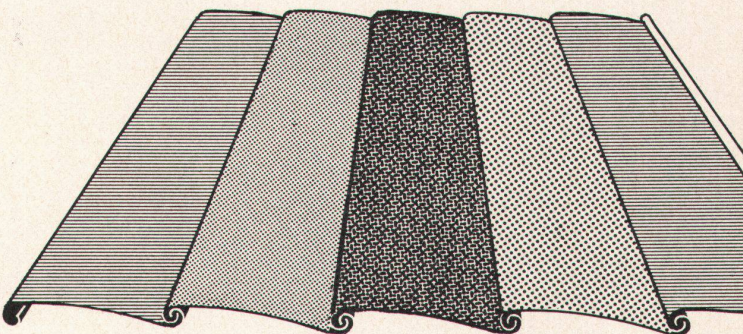
SUWIDE



*Luxaflex ist die eingetragene Schutzmarke der HUNTER DOUGLAS HOLLAND 6111/RAI 1/1-1

*Luxaflex**

Aluminium- Sonnenstoren



bieten exklusive Vorteile:

- idealer Sonnen- und Wetterschutz zugleich, dank spezieller wetterbeständiger Lackierung der Aluminium-Schindeln
- 11 moderne Farben für jede gewünschte Kombination
- kein Lichtverlust — denn die Unterseite der Luxaflex Aluminium-Sonnenstore ist immer weiss
- keine Beschädigung durch Brand
- keine besondere Wartung

Verlangen Sie näheren Aufschluss von

BRETSCHER + CO

Metallbau

Winterthur 6, Zürcherstr. 262

Tel. 052/633 26/27

oder vom LUXAFLEX Verkaufsförderungs-Büro, Postfach 234, Zürich 34

**LUXAFLEX —
immer
auf der Höhe
der modernen
Architektur**



Storenbau AG Basel

Holeestr. 89

Tel. 061/39 90 90