

Objektyp: **Advertising**

Zeitschrift: **Das Werk : Architektur und Kunst = L'oeuvre : architecture et art**

Band (Jahr): **47 (1960)**

Heft 11: **Formprobleme 1960**

PDF erstellt am: **22.09.2024**

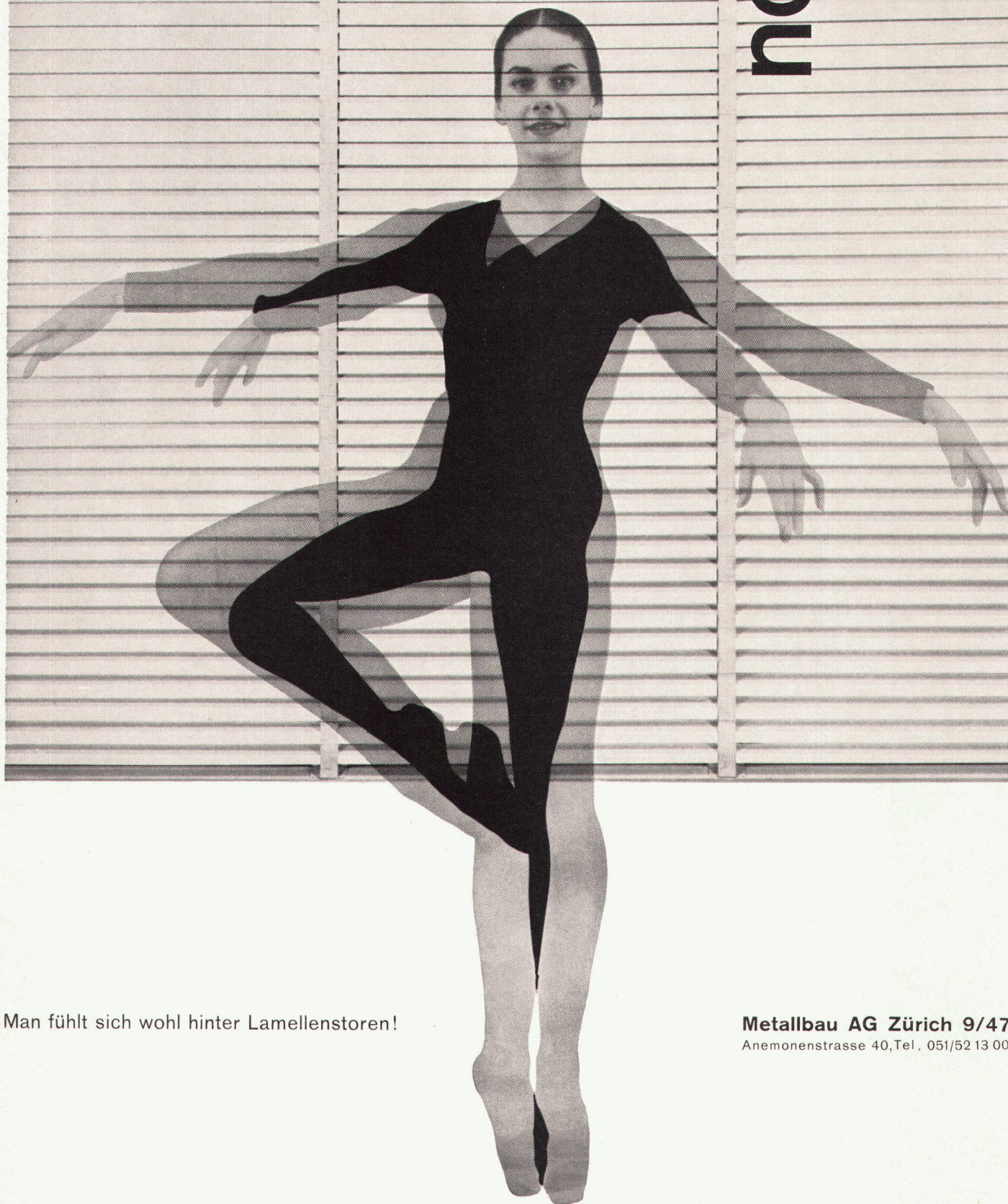
Nutzungsbedingungen

Die ETH-Bibliothek ist Anbieterin der digitalisierten Zeitschriften. Sie besitzt keine Urheberrechte an den Inhalten der Zeitschriften. Die Rechte liegen in der Regel bei den Herausgebern. Die auf der Plattform e-periodica veröffentlichten Dokumente stehen für nicht-kommerzielle Zwecke in Lehre und Forschung sowie für die private Nutzung frei zur Verfügung. Einzelne Dateien oder Ausdrucke aus diesem Angebot können zusammen mit diesen Nutzungsbedingungen und den korrekten Herkunftsbezeichnungen weitergegeben werden. Das Veröffentlichen von Bildern in Print- und Online-Publikationen ist nur mit vorheriger Genehmigung der Rechteinhaber erlaubt. Die systematische Speicherung von Teilen des elektronischen Angebots auf anderen Servern bedarf ebenfalls des schriftlichen Einverständnisses der Rechteinhaber.

Haftungsausschluss

Alle Angaben erfolgen ohne Gewähr für Vollständigkeit oder Richtigkeit. Es wird keine Haftung übernommen für Schäden durch die Verwendung von Informationen aus diesem Online-Angebot oder durch das Fehlen von Informationen. Dies gilt auch für Inhalte Dritter, die über dieses Angebot zugänglich sind.

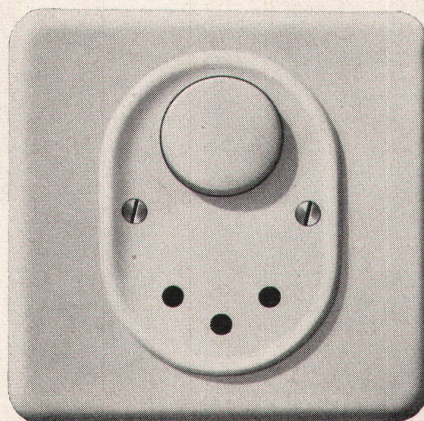
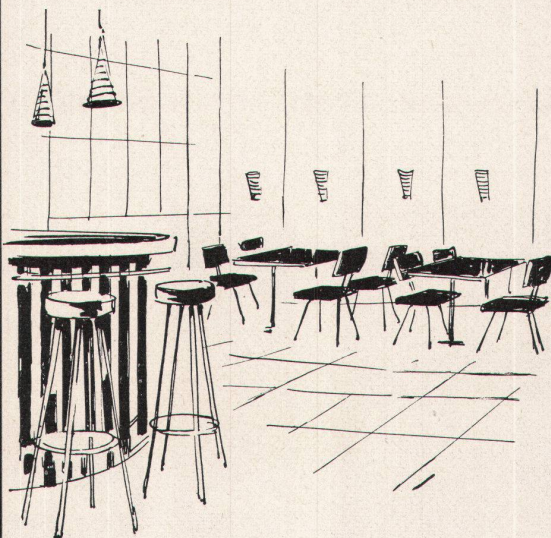
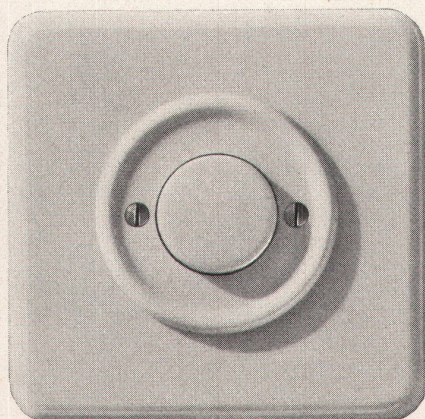
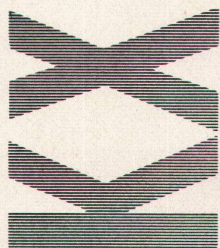
norm



Man fühlt sich wohl hinter Lamellenstoren!

Metallbau AG Zürich 9/47
Anemonenstrasse 40, Tel. 051/52 13 00

Xamax AG Zürich 50-Oerlikon Telefon 051/466484



XAMAX



Wo immer neue Bauten entstehen oder alte eine gründliche Renovation erfahren, werden Xamax-Druckknopfschalter verlangt. Denn es hat sich herausgestellt, daß durch die Druckbewegung beim Schalten Mauern und Tapeten in der Umgebung des Schalters nicht mehr verschmutzt werden. Dank seiner hohen Abschaltleistung findet der Druckknopfschalter auch für Saalbeleuchtungen, Sportplätze usw. immer mehr Verwendung. Auf Wunsch senden wir Ihnen gerne unsere Spezialprospekte oder Muster.

JRG

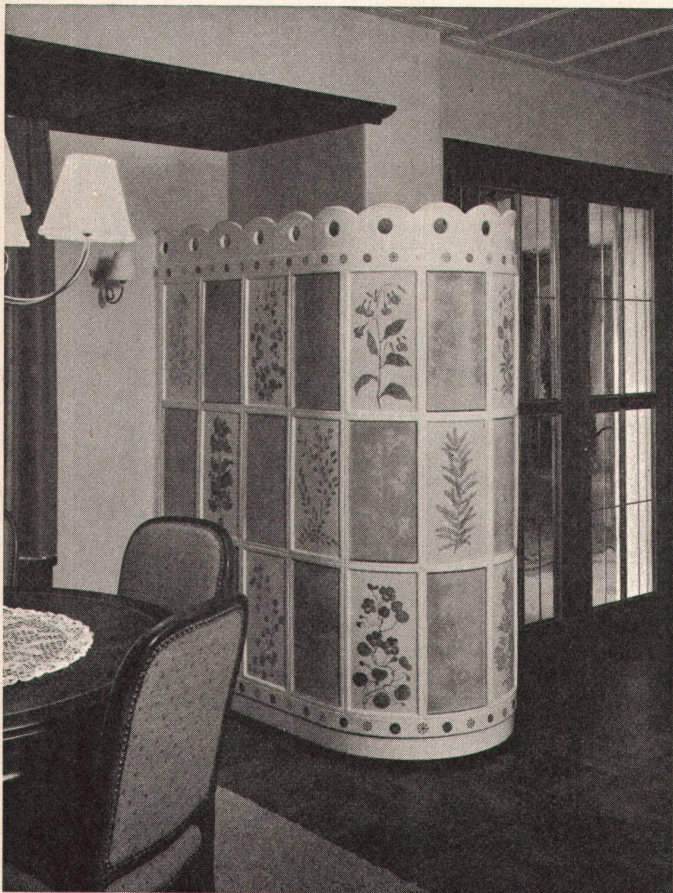
Brunnenfiguren

... ein Bijou in Ihrem Garten! Sei es nun ein Wasserspiel, Wasserspeier oder Brunnenauslauf, immer werden Sie begeistert sein und Erholung finden durch das beruhigende Plätschern des Wassers.

Wir beraten Sie gerne!



J. & R. Gunzenhauser AG Armaturenfabrik Sissach Telephon 061/851471



Ausführungen
mit allen modernen
Heizungssystemen

Der Kachelofen

die individuelle
Heizung
in Ihrem Heim

Auskunft und
Pläne durch:

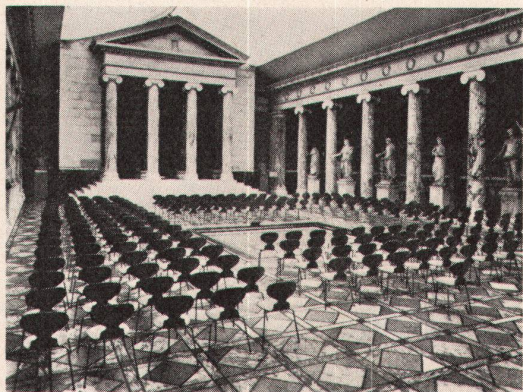
Brunner & Cie., Lenzburg
E. Dillier, Sarnen
Ganz & Co. Embrach AG, Embrach
Ofenfabrik Kohler AG, Mett-Biel
Gebrüder Kuntner, Aarau
Gebrüder Mantel, Elgg

MEER

Fabrikation und Handel moderner Sitzmöbel

Rudolf Meer + Kaufmann AG

Bern, Effingerstrasse 21, Telefon (031) 2 52 52



Design Arne Jacobsen

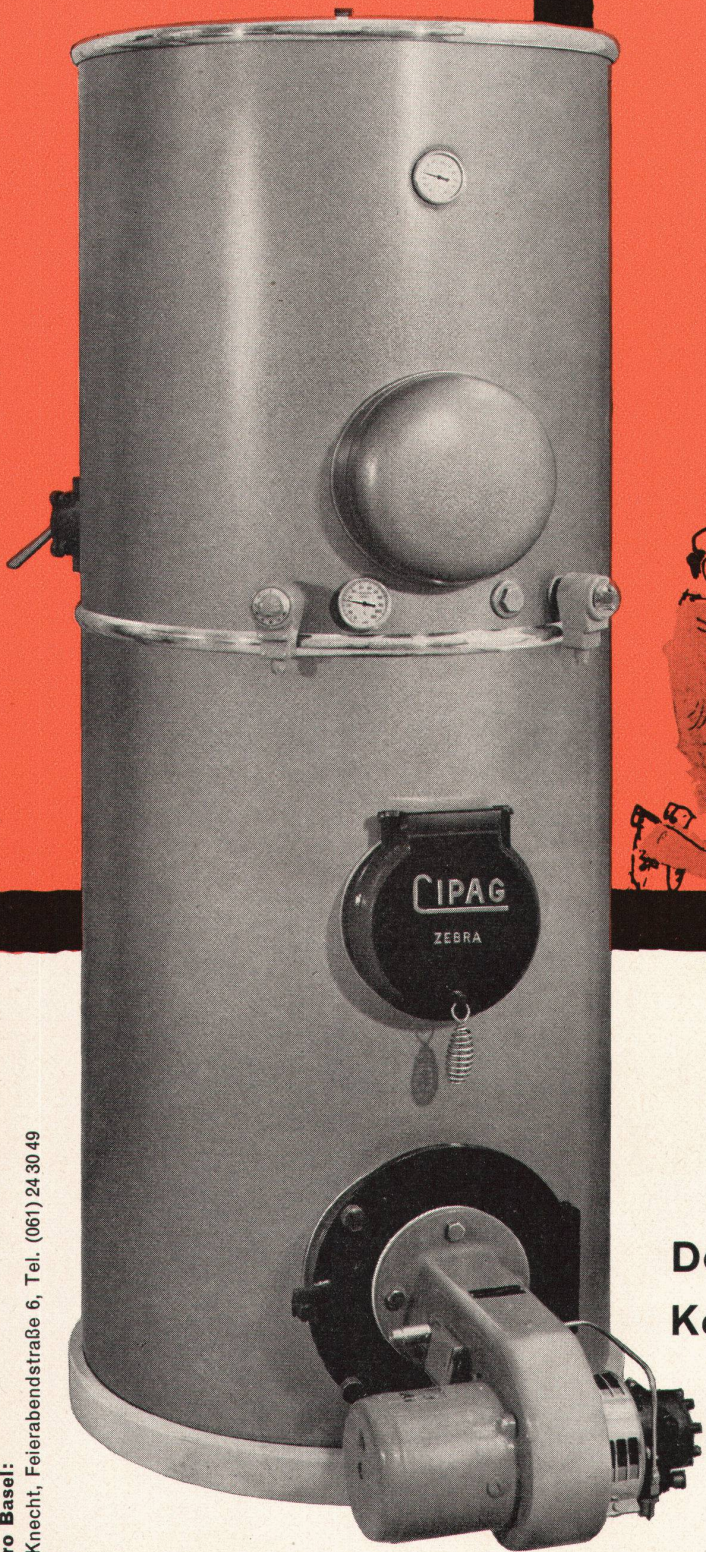
3100



Tisch 3603

Dreiteilig zerlegbar

Erleichtert
den Transport
zum Heizraum



Die richtige
Lösung für
Zentralheizung
und Warmwasser

Der
Kombikessel

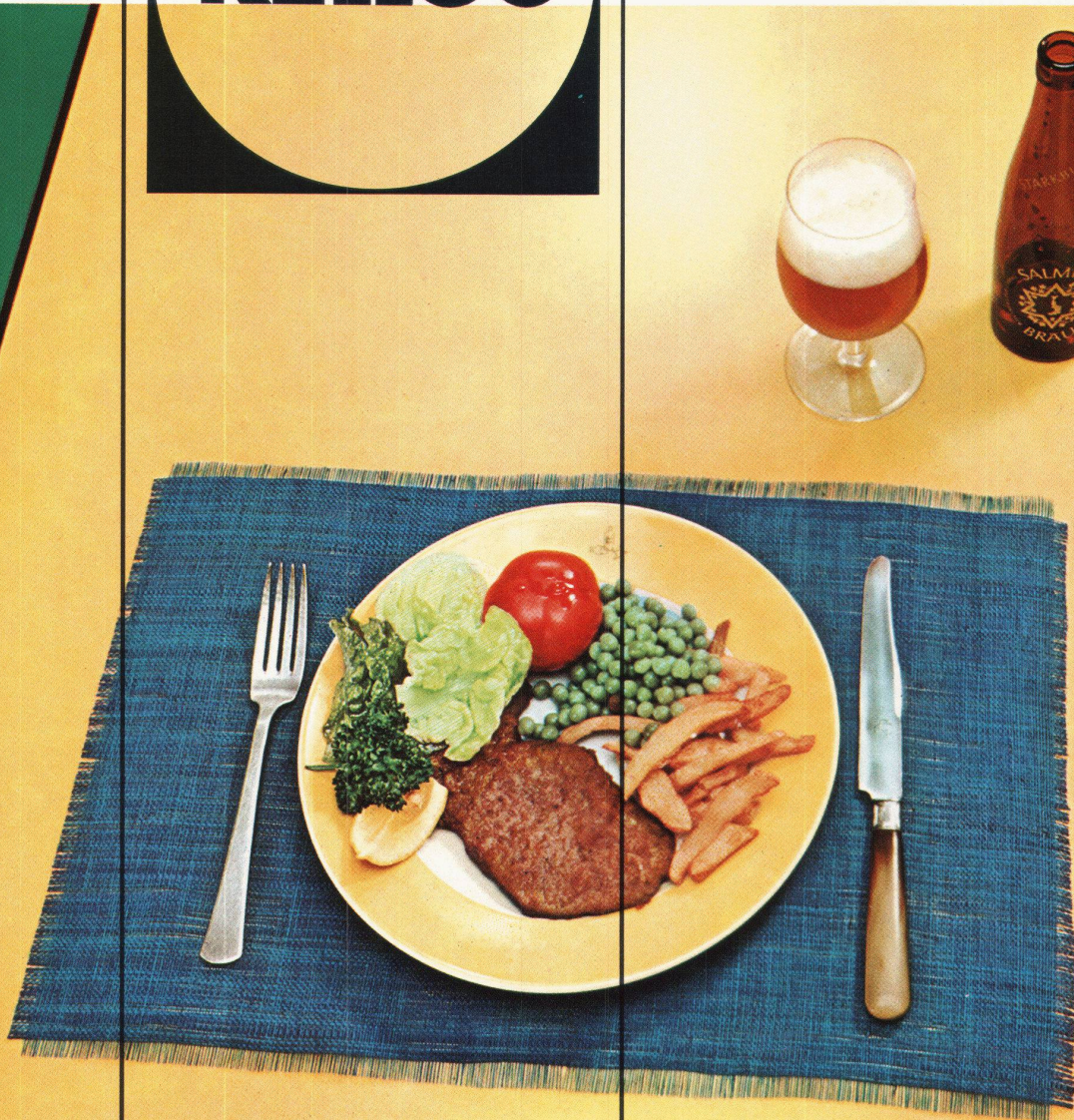
CIPAG
ZEBRA

CIPAG AG, Fabrik thermischer Apparate, Vevey, Tel. (021) 51 94 94 (3 Linien)

Büro Zürich:
H. Pellanda, Ingenieur, Schaffhauserstraße 10, Tel. (051) 26 24 20
Büro Basel:
A. Knecht, Feierabendstraße 6, Tel. (061) 24 30 49



einladend...



Was macht diesen Gästetisch so schön und verlockend? Es ist die farbige, abwaschbare KELLCO-Kunststoff-Platte, die Stimmung in den Raum bringt. KELLCO-Kunststoff-Platten, die gegen Abnutzung sehr widerstandsfähig und weitgehend hitzebeständig sind, eignen sich vorzüglich auch für den Bartisch. Als Schweizer Qualitätsprodukt werden KELLCO-

Kunststoff-Platten mit Fabrikgarantie geliefert. Reden Sie mit Ihrem Architekten; er weiß Bescheid, und verlangen Sie unsere Musterkollektion. Eine Auswahl von 70 Farbnuancen und Dessins steht zu Ihrer Verfügung. Und übersehen Sie nicht — Sie brauchen keine Tischtücher mehr!

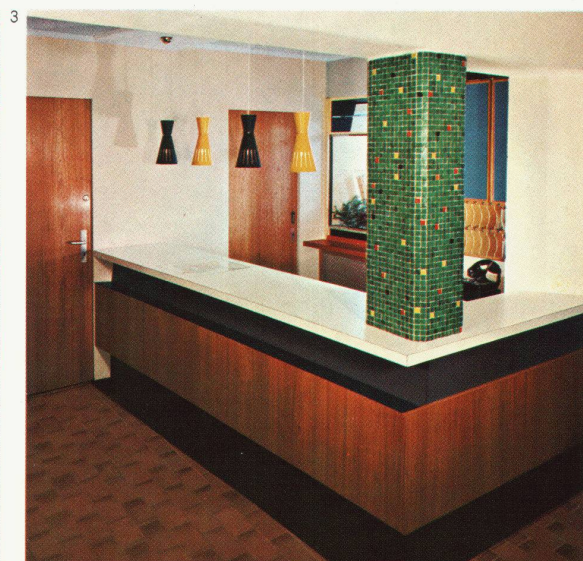
Das Restaurant im neuen Zürcher Kunsthaus

ist ein interessantes Beispiel eines von praktischen Überlegungen geleiteten Gestaltungswillens. Hier wurden KELLCO-Tischplatten gewählt, weil sie abwaschbar sind, somit kostbare Tischtücher sparen, weil sie ferner sehr widerstandsfähig und zu allem hinzu in den Farben außerordentlich schön sind. 70 verschiedene Farbnuancen und Dessins liegen zur Auswahl vor. KELLCO-Kunststoff-Platten, mit denen hier die Tische gedeckt sind, tragen viel zur gepflegten Atmosphäre dieses Raumes bei.

Tausend Hände

legen sich im Laufe eines Tages auf die Korpus-Platte einer Hotelhalle. Hier wird Geld gewechselt, Zimmerschlüssel und Handgepäck deponiert, Post geht ein und aus. Kurz, tagein, tagaus herrscht reger Betrieb.

Für diesen Korpus braucht es ein der Beanspruchung standhaltendes, womöglich abwaschbares Material. Da ist die bewährte KELLCO-Kunststoff-Platte — ein Schweizer Qualitätsprodukt mit Fabrik-



Personalmangel im Gastgewerbe

Ob Sie einen Landgasthof oder ein Stadrestaurant besitzen, der Personalmangel trifft Sie in gleicher Weise. Der Service läßt sich kaum einschränken. Vereinfachen läßt sich aber der Betrieb. Denken Sie zum Beispiel an den Verschleiß von Tischtüchern, an die Notwendigkeit, dieselben fortwährend waschen und auswechseln zu müssen. Zum Glück gibt es dafür heute die praktische, abwaschbare, Tischtücher sparende KELLCO-Kunststoff-Platte. Dank dem großen, reich nuancierten Farbsortiment ist deren Anwendungsgebiet äußerst mannigfaltig. Fragen Sie uns an. Unser Beratungsdienst ist kostenlos. Gerne stellen wir Ihnen eine Musterkollektion zur Verfügung.

garantie — gerade das Richtige. In Schalterhallen, Empfangsräumen und Direktionszimmern wirken KELLCO-Kunststoff-Platten dank ihren schönen Farben repräsentativ.

1 Restaurant Kunsthaus, Zürich
Dipl. Arch. SIA Rud. Zürcher, Zürich

2 Hotel/Restaurant Merkur, Baden

3 Empfangsraum im Hotel du Lac, Rapperswil
Ausführung: Ernst Späti, Steckborn

Keller + Co. AG
Klingnau
Tel. 056 / 5 11 77

+GF+



+G

F

Tettovinyl®

NEU:

Eine PVC

Wellplatte aus

Giubiasco



Die Linoleum AG., Giubiasco hat ihren Linoleum- und Colovinyl-Werken eine neue Fabrik für **Tettovinyl** angegliedert. **Tettovinyl** ist eine reine homogene Hart-PVC-Wellplatte: **wetter- und korrosionsbeständig, hagelfest, brennt nicht** (schwer entflammbar, erlischt bei Entzug der Flamme). **Tettovinyl** lässt sich schneiden, sägen, bohren, nageln und schweißen. Bombierte Dächer können durch Kabelzug ohne Verschraubung montiert werden. **Tettovinyl** ist lichtdurchlässig oder opak in je 5 Farben und in verschiedenen Wellungen lieferbar, unter denen die Profilierung «grec» eine interessante Neuheit darstellt. **Tettovinyl** bietet preislich bedeutende Vorteile, es kostet pro m² Fr. 19.— opak; Fr. 20.— lichtdurchlässig.

Giubiasco-Tettovinyl für alle Arten Industriebedachungen, Trennwände, Balkonverkleidungen u. a. m.

Auskünfte durch die Linoleum AG., Giubiasco / TI, Tel. 092 5 12 71 oder durch die Beratungsstelle in Zürich, Tel. 051 25 02 22



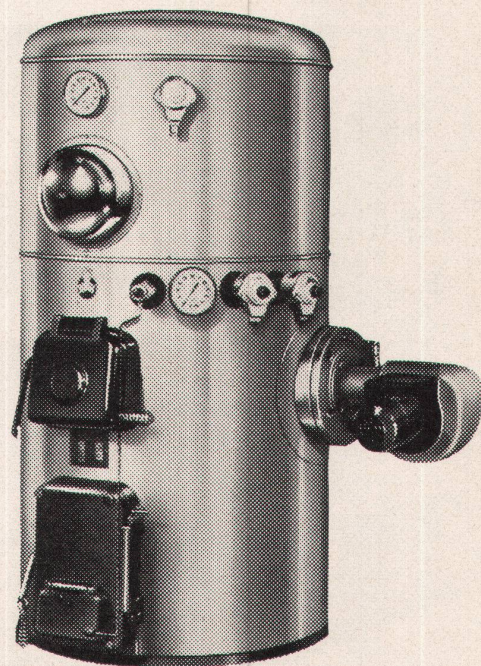


*Was soll
Ihr Warmwasser
kosten?*

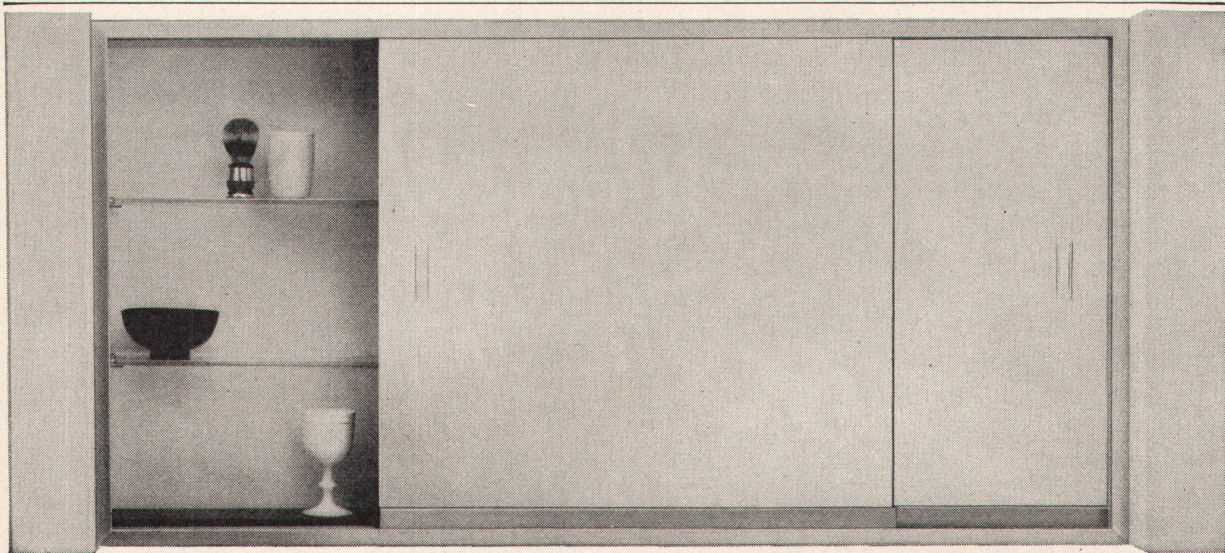
Bei aller Sparsamkeit warmes Wasser so viel Sie wollen: Das bietet Ihnen der moderne Hoval-Kessel, weil er den Boiler im Sommer und Winter mit Öl aufheizt. Öl ist für die Warmwasserbereitung die billigste Energiequelle, hat doch 1 kg Heizöl die gleiche Wärmeleistung wie 11,6 kW elektrischer Strom.

Der Hoval-Kessel liefert aber nicht nur warmes Wasser. Im Winter heizt er gleichzeitig das ganze Haus und kann so doppelt ausgenutzt werden. Darum ist er in der Anschaffung und im Betrieb so überraschend günstig. Dürfen wir Ihnen nähere Unterlagen zustellen?

Ing. G. Herzog + Co., Feldmeilen ZH
Telephon 051 73 12 82
Filiale Lausanne: Rue Centrale 5
Telephon 021 23 17 82



Hoval-Kessel in 8 europäischen Ländern



cristal

Spiegelkasten cristal, Modell gesetzlich geschützt, aus Leichtmetall, Kunstharz und Glas; Leichtmetallteile geschliffen und farblos eloxiert, Kastenrückwand mit weißer Kunstharzplatte, im Kasten zwei verstellbare Kristallglastablen auf Leichtmetallträgern, Kastenboden mit schwarzem Marbritglas abgedeckt. Zwei Schiebetüren aus Kristallglasspiegeln, 6-7 mm stark, mit Kupferschutzbelag und eingebranntem Email-Decklack, Schiebegerätnuren in eloxiertem Leichtmetall. Laufschiene, obere Spiegelführung

und seitliche Abschlußprofile in Kunstharz, Verschieben der Spiegeltüren absolut geräuschlos. Kasten über 1500 mm Länge mit Leichtmetall-Zwischenwand. Beleuchtungsaggregate oben oder auf beiden Seiten, bestehend aus Plexiglas opal, Leuchtkörper Philips und Fluoreszenzlampe weiß.

Alfons Keller, Metallbau
St.Gallen, St.Jakob-Straße 11, Telefon (071) 248233

Standard

Leichtbau- Isolierplatten

Lieferung durch Ihren
Baumaterialhändler und

Format 50/200 cm; mittl. Wärmeleitzahl $\lambda = 0,061$
Stärken 1, 2, 2 $\frac{1}{2}$, 3 $\frac{1}{2}$, 5, 7 $\frac{1}{2}$ und 10 cm; zementgebunden

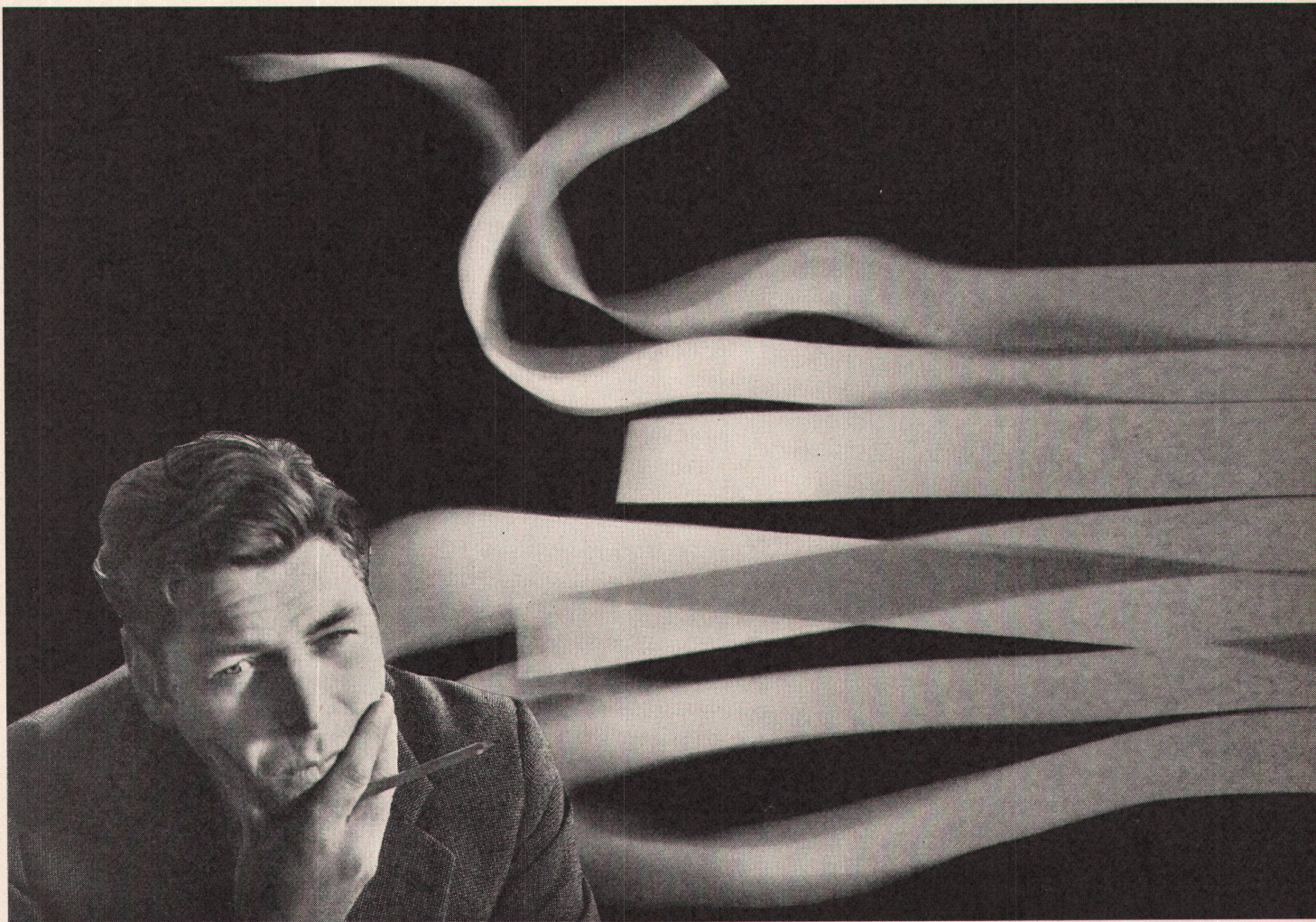
Mit Standard-Platten bei gleichen Kosten bessere
Isolation von Wärme, Kälte und Schall.

Herbag

Herstellung von Baustoffen AG
Zürich • Rapperswil
Schmerikon • Flawil

Lüftung und Klimatisierung, bisher meistens nur in Luxusbauten verlangt, sind heute für Spitäler, Fabriken, Kinos, Gaststätten, Büros und Wohnhäuser selbstverständlich geworden. Das Raumklima, resultierend aus Temperatur und Luftfeuchte, bedingt Vorbehandlung der Frischluft und wird automatisch reguliert. Der Prozess besteht aus entstauben, befeuchten, entfeuchten, erwärmen, kühlen. Der moderne Mensch ist empfindlich auf Temperatur- und Feuchtigkeitsunterschiede. Gutes Raumklima erhöht die Lebensfreude und Arbeitslust. Wir planen und bauen nach Wunsch und Zweck Komfort- und Industrie-Klimaanlagen, Lüftungen, Luftheizungen, Tröckne- und Entnebelungsanlagen. Wir übernehmen die volle Garantie für fachmännische Arbeit und einwandfreie Funktion. Beste Referenzen in der ganzen Schweiz.

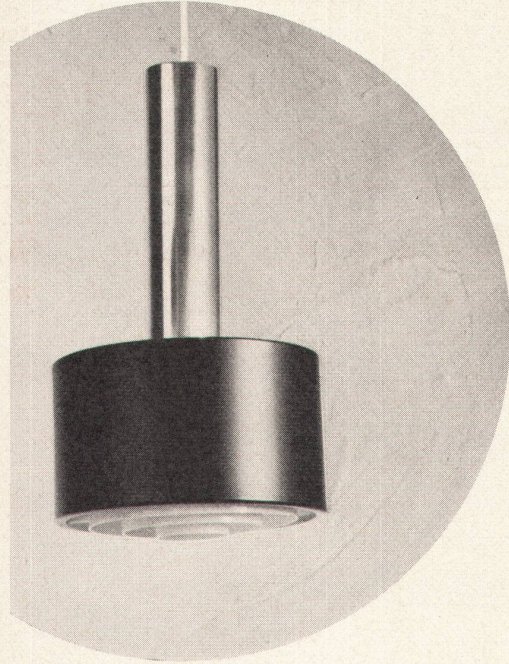
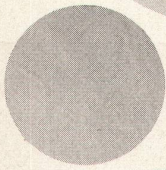
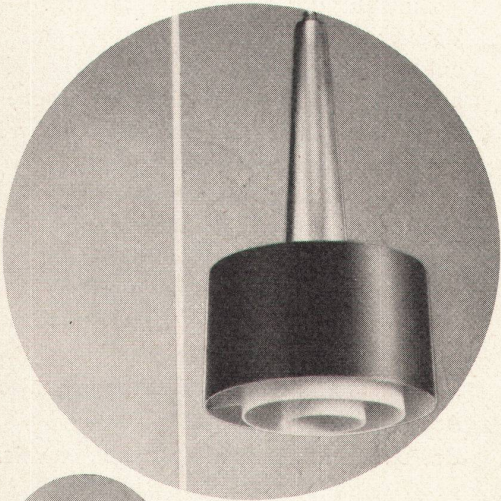
Lüftung/Klimatisierung



Pfiffner

löst Ihre Lüftungs- und Heizungsprobleme
modern – preisgünstig – termingerecht
Beratung durch erfahrene Fachleute.

Tel. Zürich 051/520633 Zug 042/42497

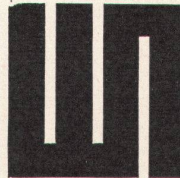


In unseren Ausstellungsräumen finden Sie Wand-
arme, Leuchter, Steh- und Ständerlampen in gro-
ßer Auswahl.

Wir freuen uns, Ihnen unsere neuesten Modelle
zeigen zu dürfen.

Baumann Koelliker

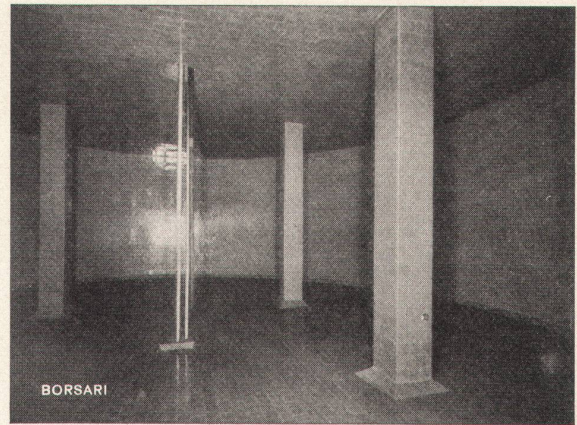
AG für elektrotechnische Industrie Zürich 1
Sihlstr. 37 Tel. 233733



H. Wolfermann-Nägeli

EISEN- UND METALLBAU

Mürtschen-Albulastr. 16 Zürich 9/48 Tel. (051) 524412



Borsari Heizöl- und Benzintanks

50 Jahre Erfahrung
Erstklassige Referenzen
Keine Korrosion
Kein Unterhalt

aus Eisenbeton
mit
Plattenauskleidung
für jeden Bedarf

Borsari & Co, Zollikon-Zürich

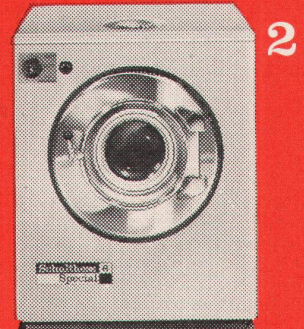
Tel. (051) 24 96 18

Gegründet 1873

Für meine Wäsche am liebsten die Schulthess!



1



2



3

1 Die SCHULTHESS-SUPER ist mit Lochkarten gesteuert:

SCHULTHESS-SUPER 4 mit Boiler	Fr. 2650.—
SCHULTHESS-SUPER 4 ohne Boiler	Fr. 2450.—
SCHULTHESS-SUPER 6 mit Boiler	Fr. 3250.—
SCHULTHESS-SUPER 6 ohne Boiler	Fr. 2950.—

Alle Automaten mit automatischer Temperatur-Regulierung.

2 Die SCHULTHESS-SPECIAL mit normalem Timer besitzt eine **neuartige Waschmittel-Nachdosierung**: mitten im Waschprozess wird automatisch weiteres Waschmittel zugefügt und dadurch die Wirkung der Lauge nochmals erhöht.

SCHULTHESS-SPECIAL 4	Fr. 2100.—
SCHULTHESS-SPECIAL 6	Fr. 2450.—

3 Der SCHULTHESS-TUMBLER ist ein Wäschetrockner, der genau auf die Leistungen der Schulthess-Automaten abgestimmt ist. Was die Schulthess wäscht, trocknet der Tumbler in 30—60 Minuten. Geringer Stromverbrauch, 5—7 Rappen pro Kilo.

SCHULTHESS-TUMBLER 6	Fr. 1930.—
----------------------	------------

Alle 8 Minuten wird eine Schulthess gekauft. Verlangen Sie jetzt den neuen Prospekt.

Bon

für Prospekt SCHULTHESS-SUPER,
-SPECIAL, -TUMBLER

Name _____

Adresse _____

We 11

**Maschinenfabrik
Ad. Schulthess & Co. AG Zürich**

Zürich
Stockerstrasse 57 Tel. 051/27 44 50

Bern
Aarberggasse 29 Tel. 031/ 3 03 21

Chur
Bahnhofstrasse 9 Tel. 081/ 2 08 22

Lausanne
16, av. du Simplon Tel. 021/26 21 24

Neuenburg
9, rue des Epancheurs Tel. 038/ 5 87 66

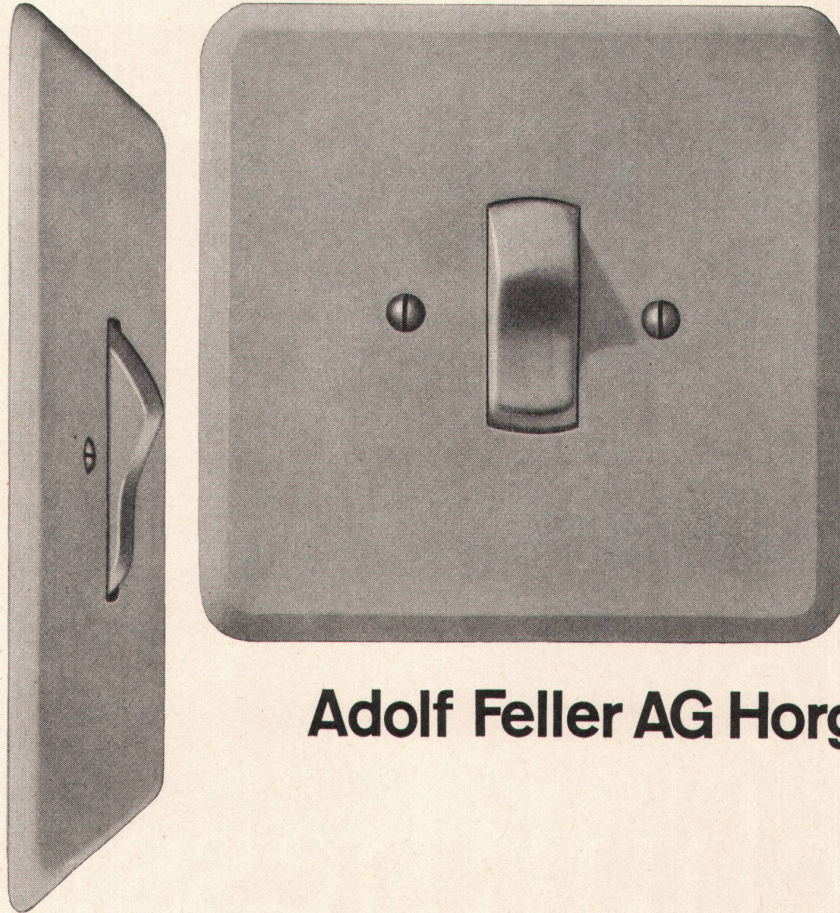
Basel/Baselland: Sanitär-Kuhn
Missionsstrasse 37 Tel. 061/43 66 70



Verschiedene unserer Modelle wurden mit der Anerkennungsurkunde «Die gute Form» ausgezeichnet.

Unser Prinzip: Stete Auswertung des technischen Fortschrittes zur Hochhaltung der Qualität und Entwicklung der guten Form

Ein Ergebnis: Der geräuscharme, mit Silberkontakten ausgerüstete Feller-Kippbalkenschalter, von ungewöhnlich langer Lebensdauer

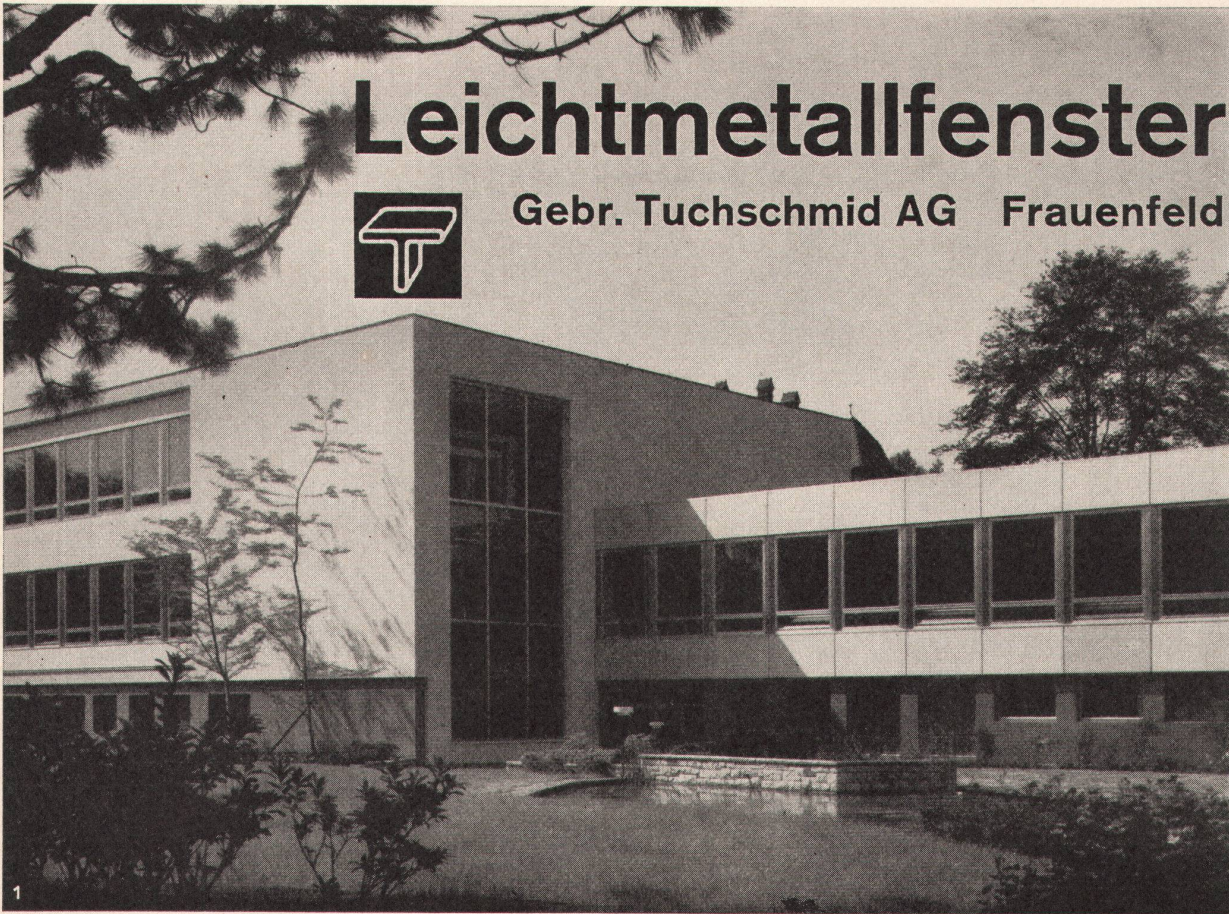


Adolf Feller AG Horgen

Leichtmetallfenster



Gebr. Tuchs Schmid AG Frauenfeld



Lastwagen und Kran besorgen nicht alles. Auch die Männer auf dem Bau bekommen das Gewicht des Materials zu spüren. Es ist längst erwiesen: schwere Baustoffe verzögern nicht nur den Transport, sie hemmen auch den Arbeitsfluß.

Faktor Gewicht



Wählen Sie als Architekt und Bauherr Werkstoffe von geringem Gewicht. Verwenden Sie für den Innenausbau Pavatex*-Holzfaserplatten und Durolux*-Decorplatten. Rasch sind sie transportiert, schnell auf- und abgeladen, und selbst große Flächen sind in kurzer Zeit sauber verkleidet. Die Arbeitsleistung wächst mit Pavatex. Pavatex ist leicht und trotzdem dauerhaft!

Pavatex AG

Jenatschstraße 4, Zürich 2, Tel. 051/23 76 76

* Pavatex und Durolux sind geschützte Markenbezeichnungen

FORMSCHÖN

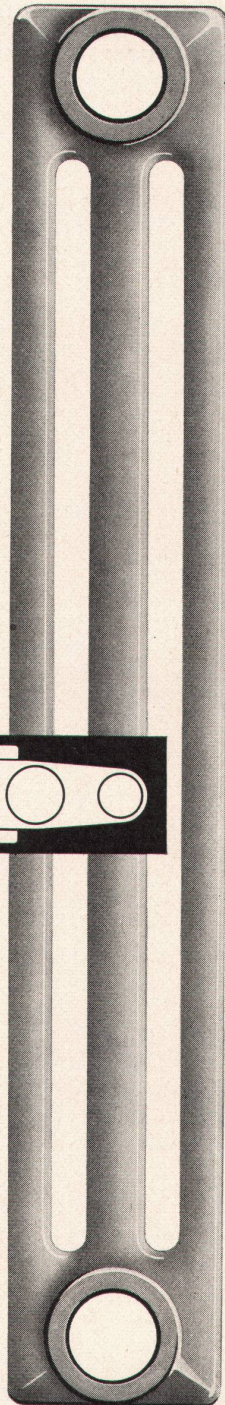
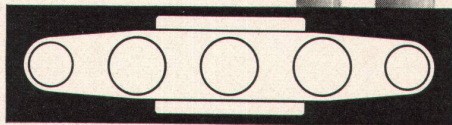
sind die neuen

favo

STAHLRADIATOREN

dank der Verwendung von schlanken Außensäulen.

Die moderne, bestechend einfache Formgebung erfüllt die höchsten Anforderungen der modernen Architektur.



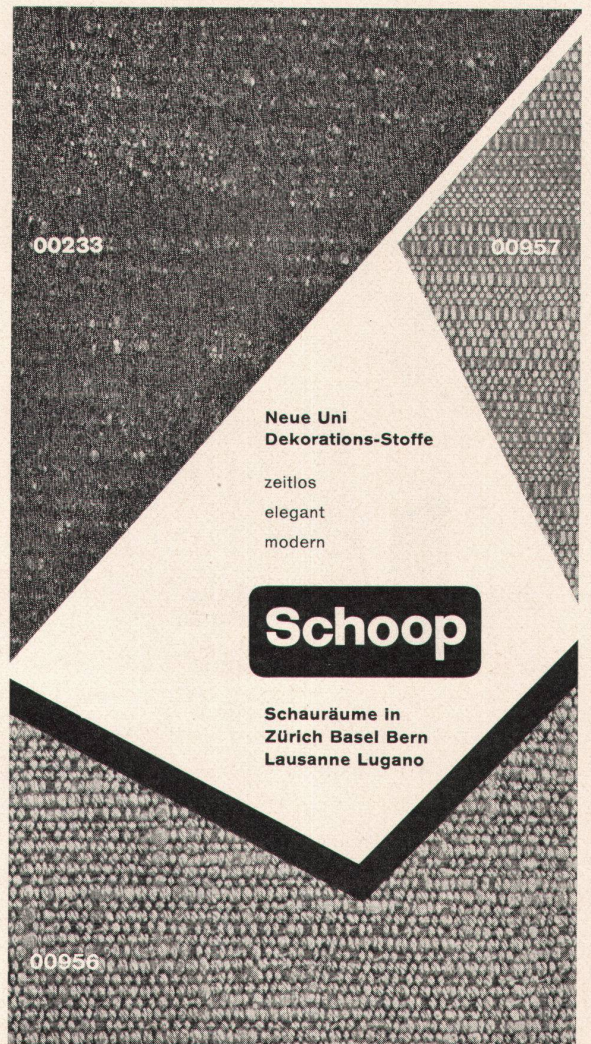
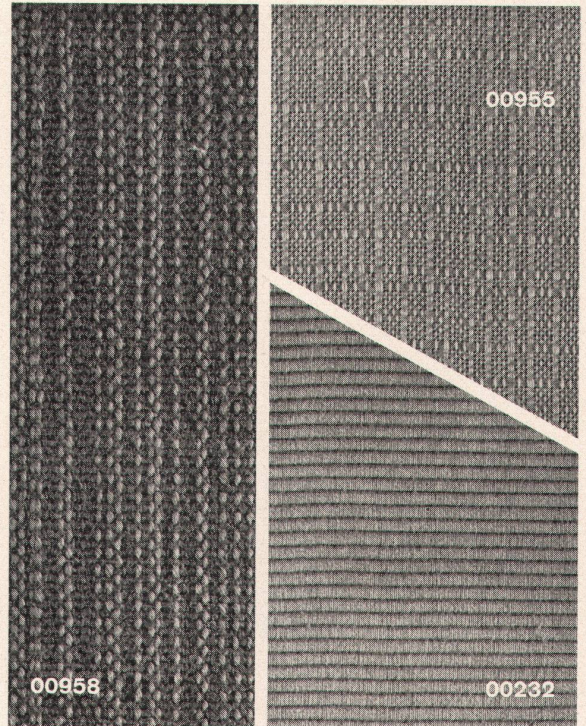
Die schlanken Außensäulen gewährleisten zudem maximale Luftzirkulation und somit höchste Wärmeabgabe.

Erstmalige Herstellung eines 1-säuligen Radiators.

Infolge modernstem Herstellungsverfahren hohe Druckfestigkeit und Stabilität. Beste Eignung für Hochhäuser.



**STREBEL
STAHLRADIATOREN AG
ROTHRIST
TEL. 062 744 71**





Getalit

die **echte** Kunststoffplatte

sauber schön dauerhaft

Format 295 × 130 cm
sowie 250 × 122 cm
250 × 86 cm
und 214 × 102 cm

Hochglanz und matt

30 Unifarben
50 Phantasiedessins
20 Holzmuster
2 Rückseitenplatten

lichtecht
spielend leicht zu reinigen
temperaturbeständig
weitgehend säurefest
geruchlos
abriebfest

Einzelplatten Fr. 19.50/m²

Wenden Sie sich bezüglich weiterer
interessanter Vergünstigungen bei
Großbezügen an folgende Depositäre

Altstätten: R. Stark, Sperrholz

Basel: Schmidt Söhne AG, Kleinhüniger-
straße 96

Lausanne-Malley: Alb. Gret & Cie

Locarno: Carlo Nessi & Ci., Via Balestra

Oberdießbach: Gebr. Jenni, Holzhandlung

St. Gallen: O. Kesselring AG, Davidstraße 40

Winterthur: Hospega AG, Römerstraße 155

Zürich: W. Bindschedler & Co., Waisenhausstr. 2
Schmidt AG, Holzimport, Neugasse 215

Elgg ZH: Kurt Mäder, Holzhandlung

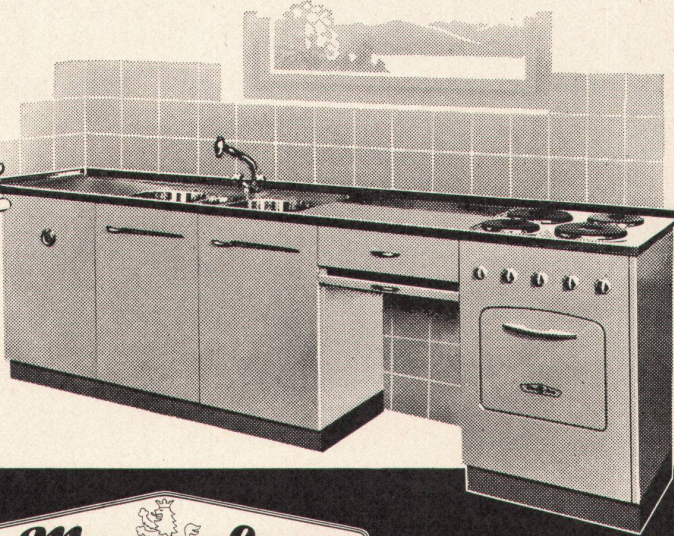
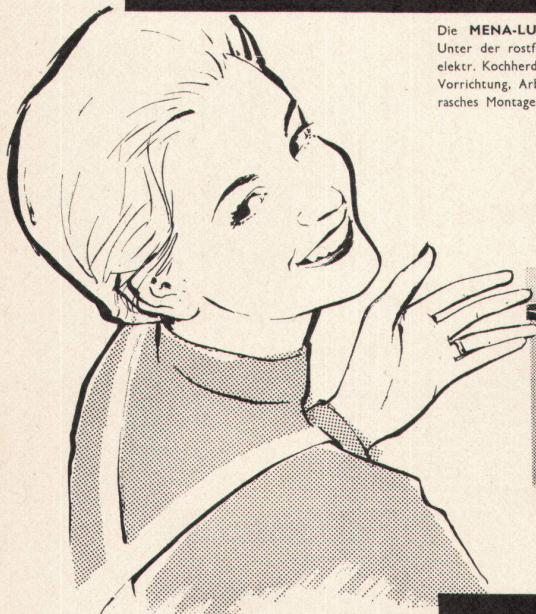
Hergestellt durch: WESTAG
Westdeutsche Sperrholzwerke AG
Wiedenbrück/Westfalen

Alles in Griffnähe...



Die **MENA-LUX-KÜCHENKOMBINATION** bildet eine perfekte Küchen-Einrichtung. Unter der rostfreien Chromstahl-Abdeckung mit 1 oder 2 Becken lassen sich einbauen: elektr. Kochherd, Kühlschrank, Boiler, Schrank mit Tablar oder Schubladen, Tüchli-Aufhängen-Vorrichtung, Arbeitsplatz etc. Die **MENA-LUX-Kombinationen** sind normalisiert und ihr rasches Montagesystem findet allgemein Anerkennung, vor allem aber bei Bau-Fachleuten.

55 | **60** | **90**
Breite | Tiefe | Höhe



MENA-LUX

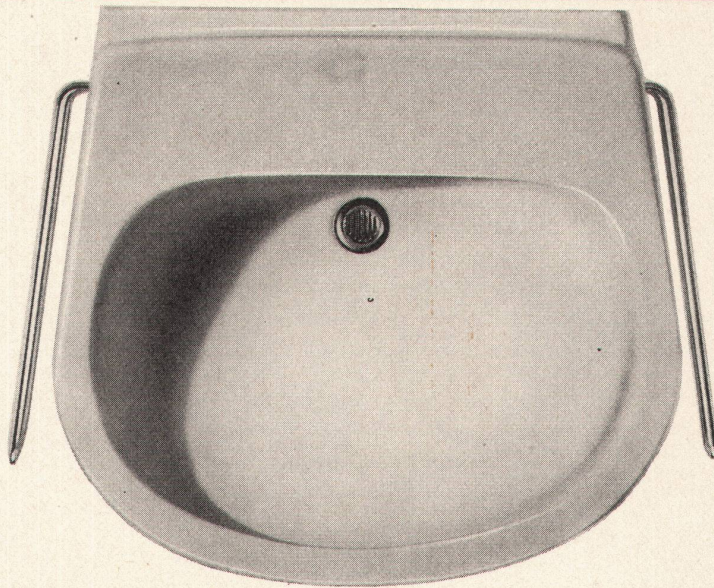
ist immer an der Spitze des Fortschrittes. Beweis dafür ist die beachtenswerte Verwirklichung des ersten schweizerischen Elektronen-Haushalt-Kochherdes.



MENA-LUX A. G. MURTEN

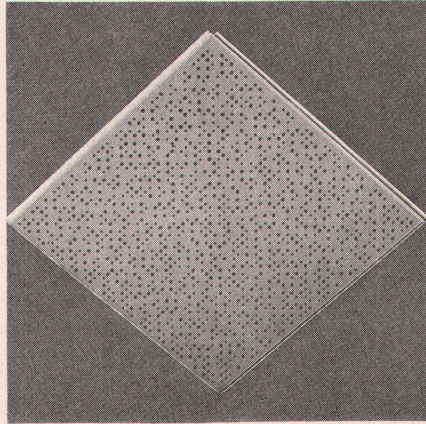
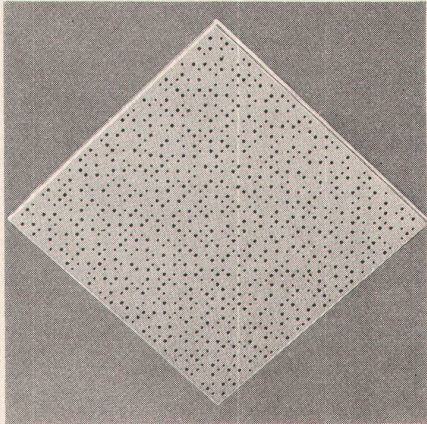
Der Waschtisch Carina, eine Schöpfung der Sabez, erfüllt höchste Anforderungen. Formsön. Auszeichnung «Die gute Form», Entwurf Architekt Hans Bellmann SWB. Grosses Becken, sehr leicht zu reinigen. Bewährte Solsana Ab- und Überlaufkonstruktion. Lieferbar in 3 Grössen, weiss, farbig und zweifarbig. Unverbindliche Besichtigung in unserer Ausstellung. Patent und int. Musterschutz angemeldet

Sabez Sanitär-Bedarf AG Zürich, Kreuzstrasse 54, Telefon 051/24 67 33



**Akustik
Schall-
isolation
Ventilation
Lärm-
bekämpfung**

GARTENMANN ISOLATIONEN



NAVITEX

Akustik-Platten für Decken und Wände



ECHOSTOP

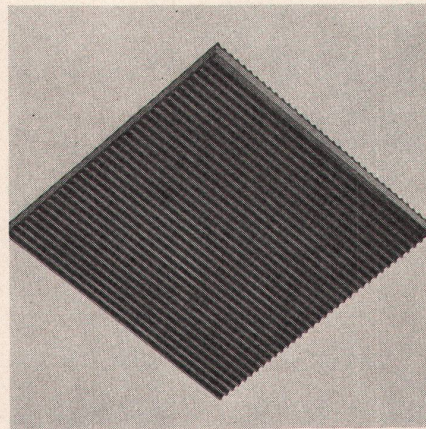
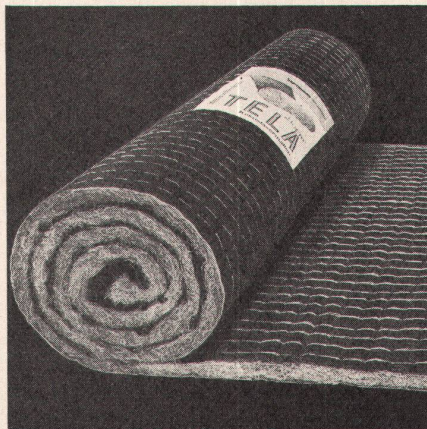
Stuckplatten für Akustik und Ventilation

TELA Matten

für Trittschall- und Wärme-Isolationen

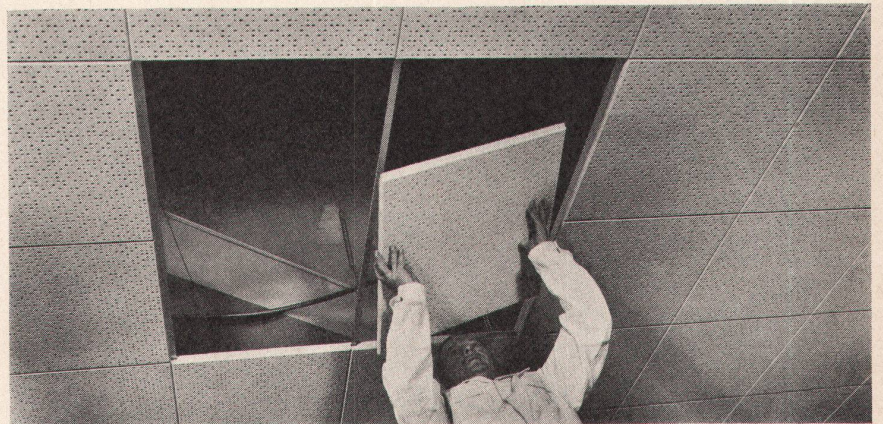
ELASTORIB

Isoliermaterial gegen Erschütterungen



Ein kleiner Auszug aus unserem Arbeitsprogramm. Benützen Sie unseren technischen Dienst für die Lösung Ihrer Probleme auf dem Gebiete der Lärmbekämpfung, der akustischen Korrektur, des Trittschalls, der Erschütterungs-isolation und der Wärmeisolation

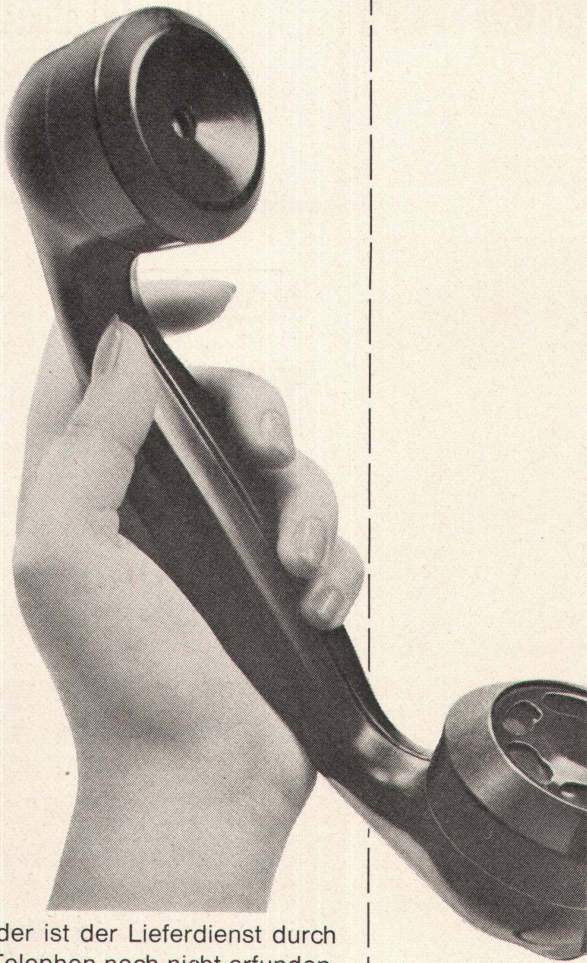
Jederzeit demontable Decken durch das neue Gartenmann Einlegemontagesystem



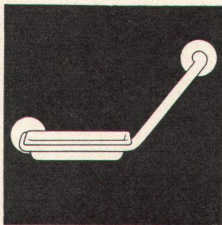
C. Gartenmann & Cie AG

BERN/BASEL/ZÜRICH/GENÈVE
Fabrik und Lager in Zollikofen / Bern

VORAUSS SEIN MIT TROESCH



Leider ist der Liefersdienst durch das Telefon noch nicht erfunden, sonst hätte ihn Troesch schon eingeführt. Troesch-Kunden wissen aus Erfahrung, dass auch jede telephonische Bestellung termingerecht ausgeführt wird, die kleineren Artikel sauber verpackt, sodass Beschädigungen praktisch ausgeschlossen sind. Wenn Sie noch nie bei Troesch bestellt haben, sollten Sie einen Versuch machen, vielleicht mit einem Wannengriff!



Immer voraus sein mit Neuheiten

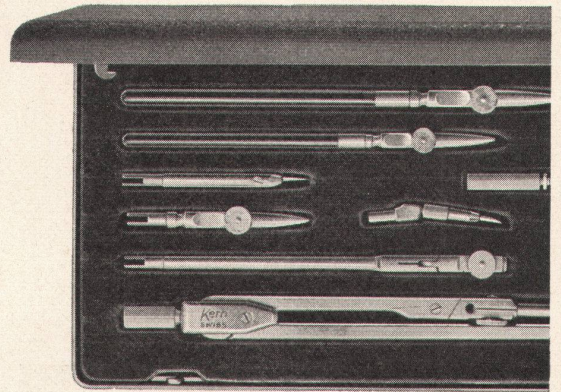
von **TROESCH**

Bern, Effingerstr. 10. Tel. 2 21 51
Zürich, Ausstellungsstr. 80. Tel. 42 22 77
Basel, Steinertorstr. 26. Tel. 24 58 60

Eine Troesch-Schöpfung: Wannengriff No. 1088 mit loser Seifenschale, einfach ideal!

Kern-Reisszeuge jetzt im neuen, eleganten Etui!

Die beliebtesten Reisszeuge der Serie A* sind jetzt im neuen Metalletui erhältlich. Seine Kennzeichen: formschön, flach, unverwüstlich, moderne Farbe, praktischer Schnappverschluss.



*Kern-Präzisionsreisszeuge Serie A sind aus hartgewalztem Neusilber hergestellt und zusätzlich hartverchromt. Hartchrom ist härter als Stahl, läuft nicht an, rostet nie und gibt den Zeicheninstrumenten höchste Verschleissfestigkeit.



Kern-Präzisionsreisszeuge im eleganten Metalletui, zum bisherigen Preis erhältlich im Optik- und Papeterie-Fachgeschäft.



Kern & Co. AG Aarau



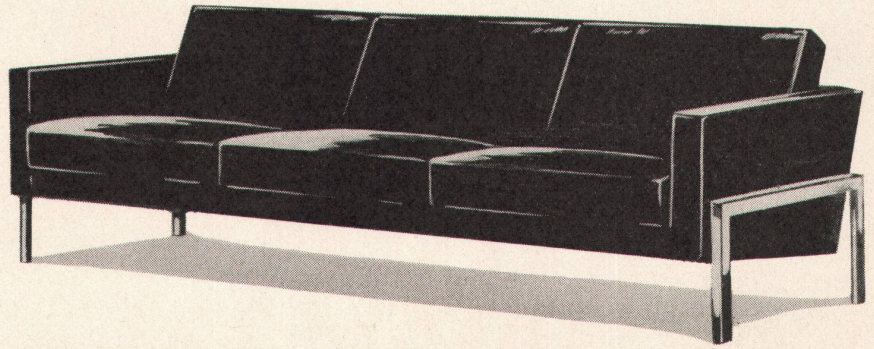
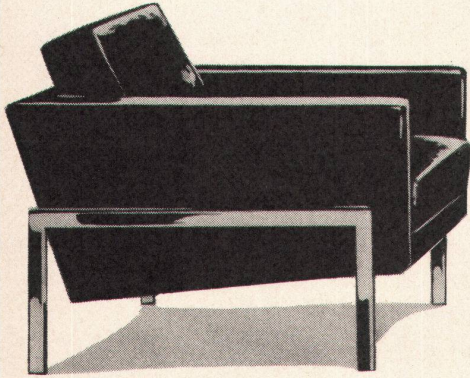
ZEHNDER

Stahlrohr-Radiatoren seit 1930

**Lieferbar in beliebigen Bauhöhen
von 30-700 cm
und in Bautiefen von
62, 100, 136, 173, 210 mm**

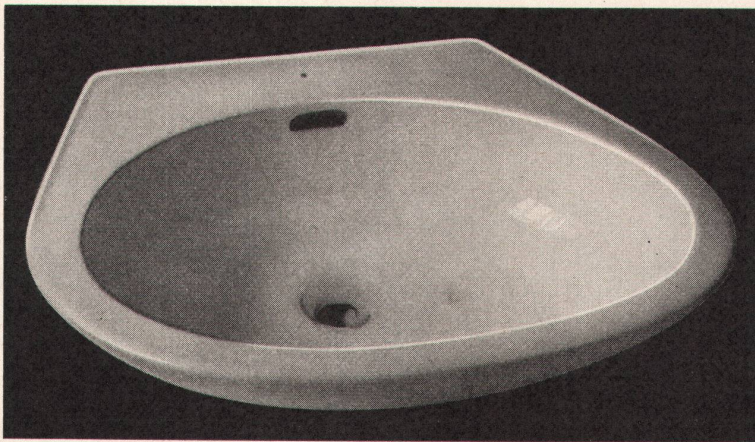
**Gebrüder Zehnder AG
Radiatorenfabrik
Gränichen bei Aarau**

Architekt Wolfram Winkler ist der Schöpfer dieser komfortablen Sitzgruppe. Für die grosse Zingg-Lamprecht-Kollektion, welche nicht teurer nur besser ist, zeichnen die besten Formgeber der Welt.



Zingg-Lamprecht

Hauptgeschäft: am Stampfenbachplatz
Show-Room: Claridenstrasse 41 Zürich



CLASSICA

die geglückte Verbindung zwischen natürlicher Schönheit und technischem Fortschritt.

CLASSICA ist auch farbig und halbfarbig (innen weiß, außen farbig) lieferbar.

HUB 300 CLASSICA

Vitreous, für Befestigung mit Steinschrauben. Armaturen-Kombinationen nach Wahl.

Größen: 52 × 42 cm 56 × 49 cm 60 × 52 cm

HANS U. BOSSHARD ZÜRICH/LUGANO

Sanitär-Großhandel, Waschautomaten, Keramische Wand- u. Bodenplatten, Kücheneinrichtungen, Kochherde «Le Rêve»
Zürich, Manessestraße 170, Telephon 051 / 23 87 83 Lugano, Via Ginevra 2, Telephon 091 / 2 05 05

Das Sanitär-Haus mit alter Tradition und neuen Ausstellungsräumen

SANITÄR
HUB



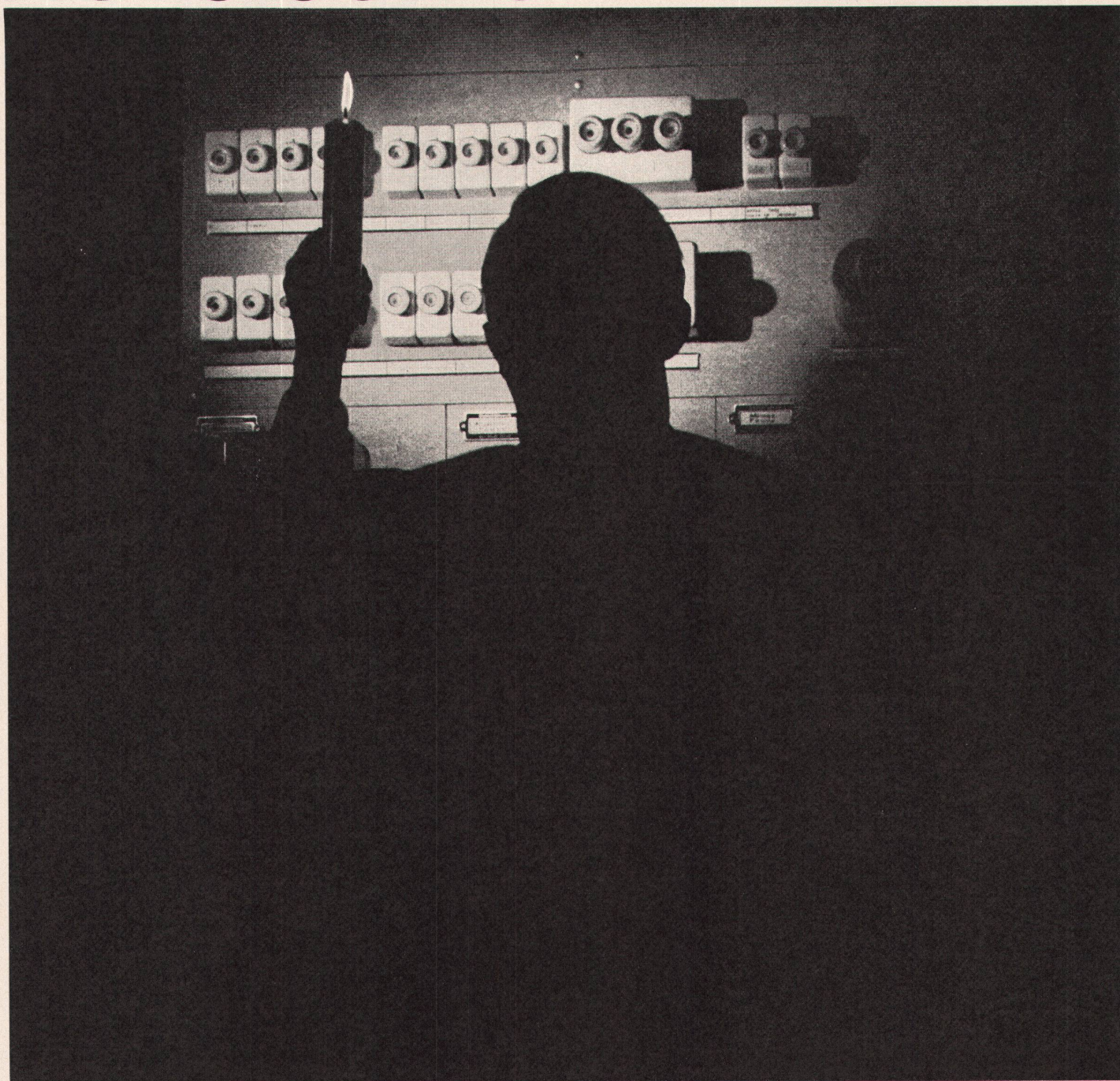
Montage- und Servicestellen:

Aarau, Baden, Basel, Bellinzona, Bern, Biel, Burgdorf, La Chaux-de-Fonds, Chur, Delémont, Fribourg, Genève, Glarus, Gstaad, Hilterfingen, Interlaken, Klosters, Langenthal, Lausanne, Locarno, Lugano, Luzern, Neuchâtel, Olten, Rapperswil, Schaffhausen, Schwyz, Solothurn, Spiez, Sursee, Stans, St. Gallen, St. Moritz, Thun, Tramelan, Visp, Wil, Winterthur, Wohlen, Zug, Zürich.

Eine gute Beleuchtung bemerkt man erst, wenn sie plötzlich aussetzt. Sonst aber ist sie einfach unaufdringlich da. Der Übergang vom natürlichen zum künstlichen Licht ist kaum spürbar. Und so entsteht eine angenehme Raumatmosphäre. Eine gute Beleuchtung kostet keineswegs mehr Geld. Auf die richtige Projektierung kommt es an! Unsere Lichttechniker helfen Ihnen dabei gerne. Fragen Sie sie, bevor Sie Ihre neue Beleuchtungsanlage in Auftrag geben.

Novelectric

Licht



Novelectric AG, Abteilung Beleuchtung,
Claridenstrasse 25, Zürich, Tel. 051 - 25 58 90
9, rue Céard, Genève, tél. 022 - 26 03 38

Sanitäre Apparate

elegant und formschön, in jeder Ausführung: weiss und farbig; moderne Küchenkombinationen, vollautomatische Waschmaschinen UNIMATIC-Favorite und ADORA-Diva.

DECO AG

Sanitäre Apparate Küssnacht-ZH
Telefon 051/900288



ELCO

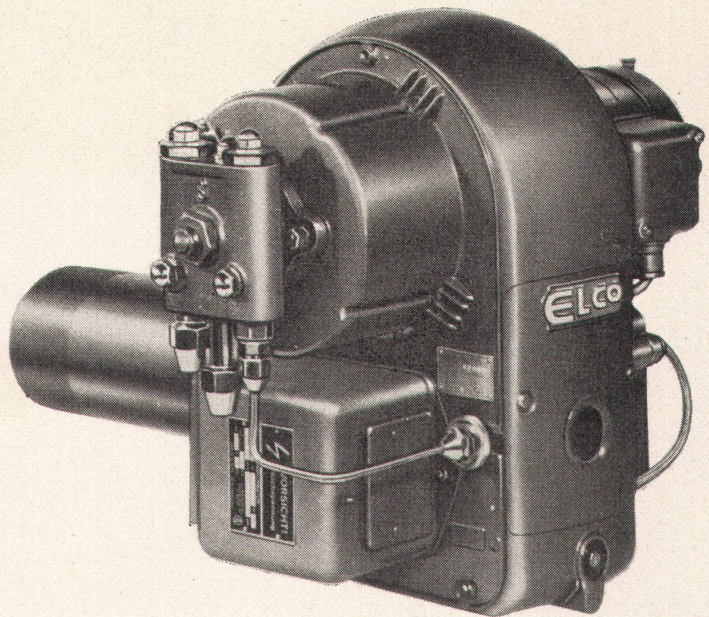
OELFEUERUNGEN

Elco-Oelfeuerungen werden überall dort gewünscht und mit bestem Erfolg eingebaut, wo Wert auf eine absolut zuverlässige und sparsame Wärmequelle gelegt wird.

Ein gut ausgebauter Servicedienst garantiert Ihnen beste Bedienung.

ELCO-OELFEUERUNGEN AG, ZÜRICH

Militärstraße 76, Telephon (051) 25 07 51





Die neue Farben-Kollektion

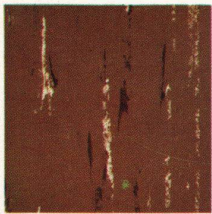
TARKETT

- von Architekten für Architekten geschaffen

Ziehen Sie bei allen Bodenbelagsfragen TARKETT - die bestbewährten Vinylasbest-Platten - in Betracht.

Ihre hervorragende Qualität spricht ebenso sehr dafür wie der erstaunlich günstige Preis.

Verlangen Sie bitte beim Fachhandel oder bei der Generalvertretung alle näheren Unterlagen, Musterkartellen und Preisangaben.



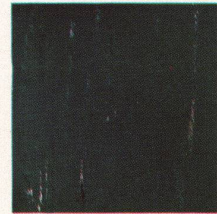
A-224



A-211



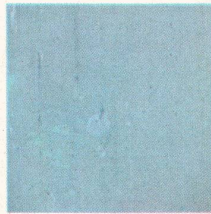
A-216



A-225



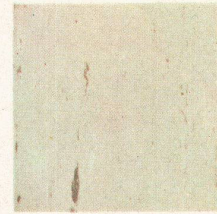
A-227



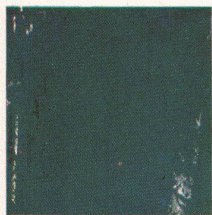
A-226



A-217



A-214



A-207



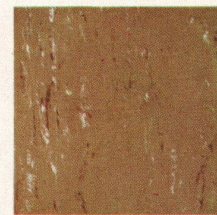
A-213



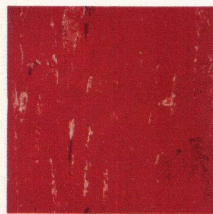
A-222



A-212



A-221



A-255

TARKETT

Vinylasbest-Platten sind in 25x25 cm ab Lager erhältlich in den Dicken 1,6 mm, 2,0 mm, 2,5 mm und zusätzlich 3 mm mit Korkunterschicht.

Tarkett wird durch jedes gute Fachgeschäft einwandfrei verlegt. Wir senden Ihnen gerne Adressen unserer Wiederverkäufer.

die farbschönen Plastikasbest-Platten aus Schweden

bleiben dank der erprobten Zusammensetzung des durchgehend gefärbten Materials (Vinylasbest) unverändert. Sie sind sehr widerstandsfähig im Gebrauch öl-, fett-, wasser-, laugen- und weitgehend säurefest. Die glatte, porenlose Oberfläche der Tarkett-Platten ist äusserst schmutzunempfindlich und abriebfest und braucht nur geringe Pflege - wirklich ein Bodenbelag, wie Sie ihn wünschen!

Generalvertretung und Engroslager

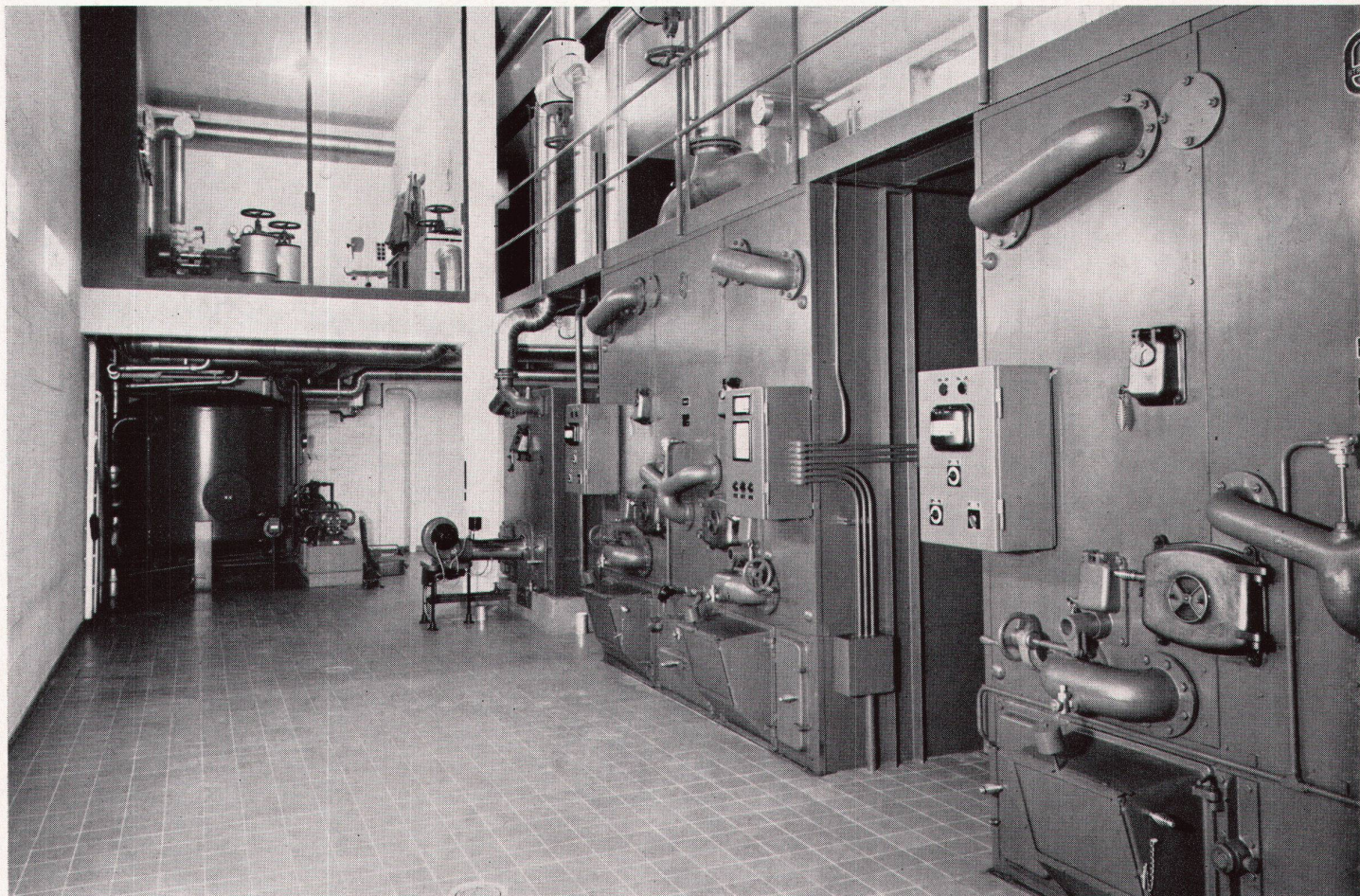


Hans Hassler & Co. AG, Aarau

Kasinostr. 19 Tel. 2 21 85

Die gute Procarbo-Anlage

Automatische Koksheizung im neuen Schulhaus-
gebäude der Kantonsschule Freudenberg Zürich



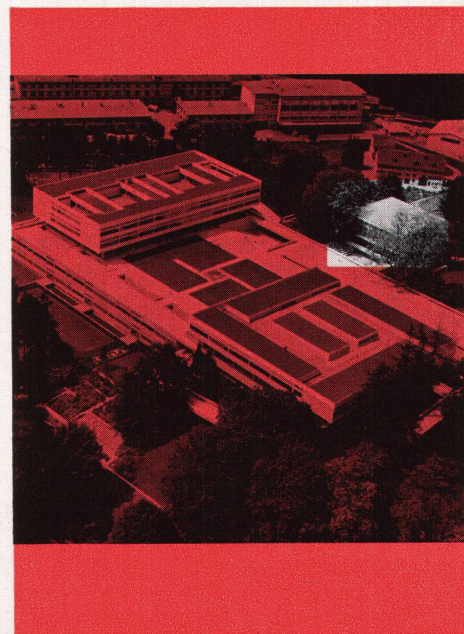
ENT

2 STREBEL-Automatik-Koks-Kessel
Leistung je 1,2 Mio kcal/h
Fabrikant: Strebelwerk AG, Rothrist/AG
1 Öl-Gliedkessel, 50 m²
Leistung 400000 kcal/h

Diese Heizzentrale beheizt die Räume der einzelnen Schulgebäude und dient der Warmwasser-Aufbereitung für die Toiletten und Duschen. Die STREBEL-Automatik-Kessel sind mit einem thermisch gesteuerten Leistungsregler versehen. Die max. Heizwassertemperatur beträgt 105° C. Die Kessel arbeiten einzeln; können jedoch zusammengeschaltet werden.

Bild rechts: Gesamtansicht der neuen Kantonsschule. Die Heizzentrale ist im Keller-
geschoß der Aula untergebracht.

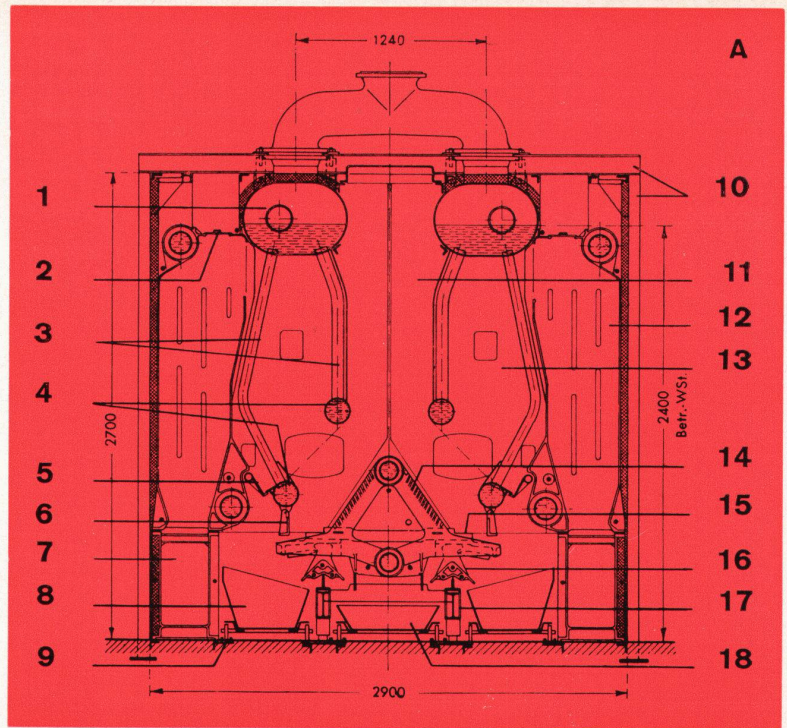
Für Auskünfte, Beratung und unverbindliche Projekte steht die PROCARBO zu Ihrer Verfügung.



PROCARBO

Zürich 2: Freigutstraße 7
Basel: Schützenmattstraße 43
Lausanne: 3, chemin de Mornex

Der STREBEL-Kessel der Strebelwerke AG Rothrist / Aargau



Brennstoffzufuhr und Entschlackung

Direkt vom Lieferwagen wird der Brennstoff durch Bodenöffnungen in den Kohlenbunker unter der Straße eingefüllt. (Abb. 1) Ein Laufkran mit Greifer fördert den Koks in die Füllöffnung der einzelnen Kessel. (Abb. 2) Aus den unter dem Kessel angebrachten Schlackenkästen werden die Schlacken bequem in Ochsner-Eimer abgefüllt. (Abb. 3) Die Schlackenkübel können mit einem einfachen Fahrgerät über den Aufzug auf die Straße gebracht werden.

Verwendbare Brennstoffe:

wahlweise Kohle, und zwar Koks 40/60 oder 50/80, sowie Heizöl leicht.

Kessel-Schema A:

- 1 Ober-Trommel
- 2 Reinigungsdeckel
- 3 Siederohre
- 4 Unter-Trommeln
- 5 Reinigungsklappe
- 6 Staupendel

- 7 Rauchkanal
- 8 Schlackenkästen
- 9 Fundament-Rahmen
- 10 Traggestell
- 11 Füllschacht
- 12 Seitenglied
- 13 Feuerraum
- 14 Dreieckrost
- 15 Stößel
- 16 Schubsegment
- 17 Rostwagen
- 18 Aschekästen

- 1 Liefercamion
- 2 Kohlenbunker
- 3 Boden-Einfüllöffnung
- 4 Laufkran
- 5 Heizwasser-Umwälzpumpen
- 6 Kontrollraum
- 7 Gußeiserner, ölfuehrter Gliederkessel
- 8 STREBEL-Automatik-Kokskessel
- 9 Schlackenkasten

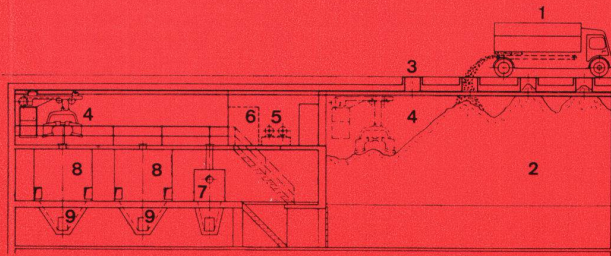


Abbildung 1

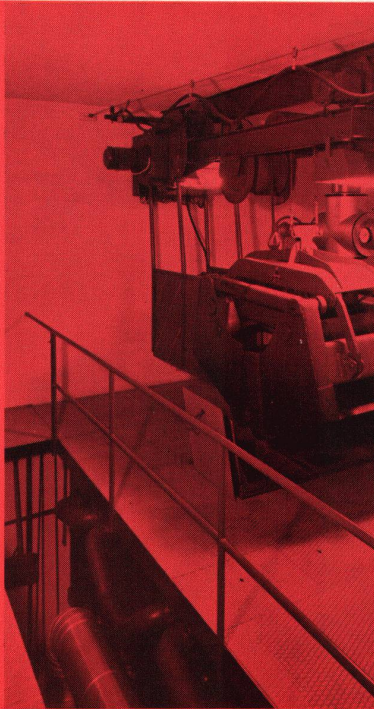


Abbildung 2

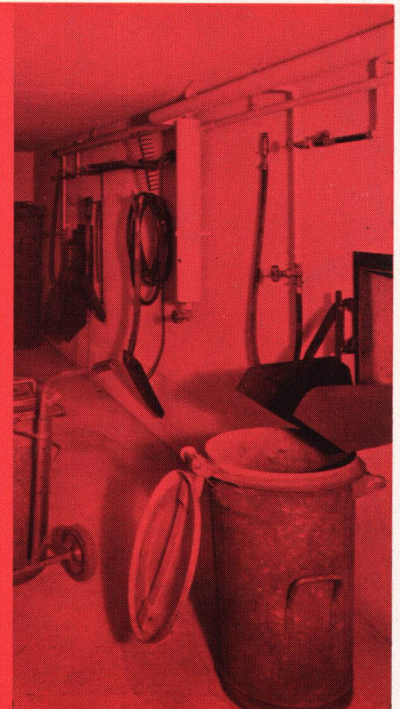


Abbildung 3

Alle STREBEL-Automatik-Kokskessel sind automatisch gesteuerte Heizkessel mit mechanischer Koksfeuerung. Sie werden in den nachstehenden Größenordnungen geliefert:

Typ	Warmwasser bis 110° C Niederdruckdampf bis 0,5 Atü	Heißwasser bis 150° C Hochdruckdampf bis 5 Atü
Kleinkessel	185 000– 395 000 kcal/h	–
Mittelkessel	370 000– 790 000 kcal/h	540 000–1 170 000 kcal/h
Großkessel	800 000–1 600 000 kcal/h	1 200 000–2 400 000 kcal/h

Auskunft und Beratung:

PROCARBO