

Objektyp: **Advertising**

Zeitschrift: **Das Werk : Architektur und Kunst = L'oeuvre : architecture et art**

Band (Jahr): **47 (1960)**

Heft 6: **Katholische Kirchen**

PDF erstellt am: **18.09.2024**

Nutzungsbedingungen

Die ETH-Bibliothek ist Anbieterin der digitalisierten Zeitschriften. Sie besitzt keine Urheberrechte an den Inhalten der Zeitschriften. Die Rechte liegen in der Regel bei den Herausgebern.

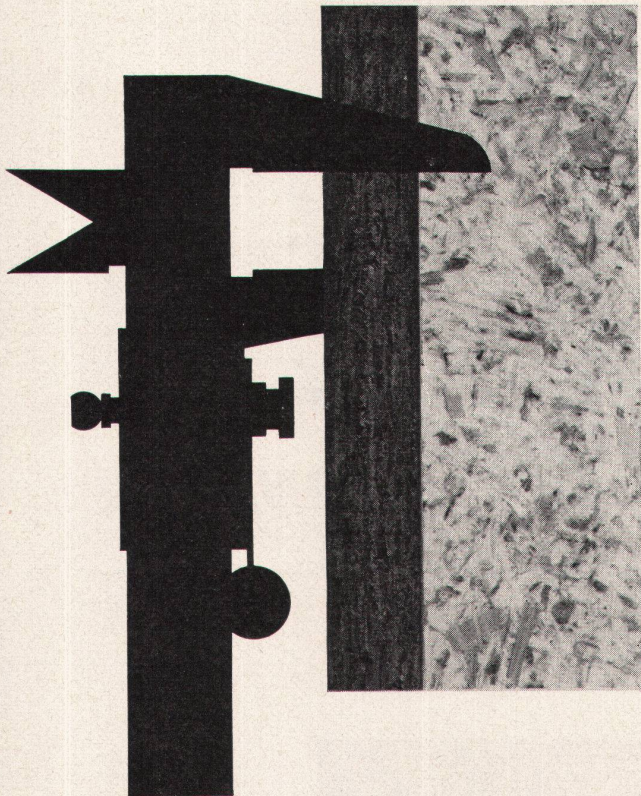
Die auf der Plattform e-periodica veröffentlichten Dokumente stehen für nicht-kommerzielle Zwecke in Lehre und Forschung sowie für die private Nutzung frei zur Verfügung. Einzelne Dateien oder Ausdrucke aus diesem Angebot können zusammen mit diesen Nutzungsbedingungen und den korrekten Herkunftsbezeichnungen weitergegeben werden.

Das Veröffentlichen von Bildern in Print- und Online-Publikationen ist nur mit vorheriger Genehmigung der Rechteinhaber erlaubt. Die systematische Speicherung von Teilen des elektronischen Angebots auf anderen Servern bedarf ebenfalls des schriftlichen Einverständnisses der Rechteinhaber.

Haftungsausschluss

Alle Angaben erfolgen ohne Gewähr für Vollständigkeit oder Richtigkeit. Es wird keine Haftung übernommen für Schäden durch die Verwendung von Informationen aus diesem Online-Angebot oder durch das Fehlen von Informationen. Dies gilt auch für Inhalte Dritter, die über dieses Angebot zugänglich sind.

die Präzisionsplatte mit geschlossener Oberfläche



Als erstes Spanplattenwerk lancierten wir in der Schweiz die auf genaue Dicke geschliffene Spanplatte. Die Vorteile sind:
keine Dickendifferenzen,
schnelles Zusammenpassen ohne Überzähne,
furnier- und streichfertige Oberfläche.
Weil die Homoplax-Oberfläche sich leicht und gut mit normalen Messern **hobeln** läßt, beziehen vor allem Serienfabrikanten die Platte auch ungeschliffen. (Maßzugabe ca. 1,5 mm.) Der Verarbeiter schneidet zuerst aus der ungeschliffenen Homoplax-Platte die benötigten Maße zu, um dann die ganze Serie genau auf gleiche Dicke zu egalisieren (hobeln oder schleifen). Die auf diese Art erreichte Dicken-genauigkeit wirkt sich beim Furnieren und dem Zusammenbau der Möbelteile sehr vorteilhaft aus.

Bündner Spanholz Homoplax

Homoplax-Typen:

Hart
Gewicht ca. 620 kg/m³, Stärken 16, 19, 22, 25 mm
Leicht
Gewicht ca. 580 kg/m³, Stärken 8, 10, 12 mm
Gewicht ca. 500 kg/m³, Stärken 16, 19, 22, 25, 30, 36, 40 mm
Extraleicht
Gewicht ca. 325 kg/m³, Stärken 30, 36, 38, 40 mm
Verlangen Sie eine kostenlose und unverbindliche Beratung durch unseren technischen Dienst. (Dieser steht Ihnen mit seiner reichen Erfahrung gerne zur Lösung von speziellen Problemen zur Verfügung.)



Spanplattenwerk Fideris Aktiengesellschaft, Fideris-Station GR
Tel. (081) 54463

Accum AG
Gossau ZH

Fabrik für Elektrowärme-Apparate

Accum

Elektrische Kirchenheizungen



die neue angenehme und
sparsame
Infrarot-Bankheizung
bietet wesentliche Vorteile

Zahlreiche Referenzen
Projekte kostenlos

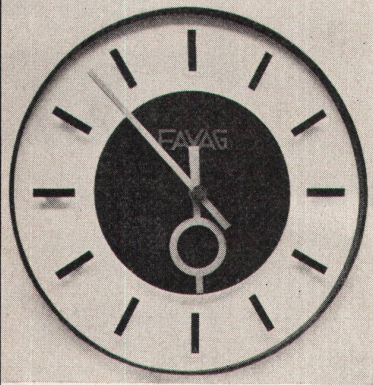
Grosse Spenglerarbeiten

JAKOB **SCHERRER** SÖHNE
Allmendstrasse 7 Zürich 2

Unsere jahrzehntelange Bau Erfahrung ist Ihnen Garantie für Qualität und Pünktlichkeit

Telefon 051 / 25 79 80

ELEKTRISCHE UHREN



Aussenuhren sind jahraus-jahre in allen Witterungseinflüssen ausgesetzt; weder Schnee und Regen, noch Wind oder Sonne, sollen ihren genauen Gang beeinträchtigen.

FAVAG-Nebenuhrwerke, gesteuert durch eine FAVAG-Präzisions-Hauptuhr, funktionieren selbst unter härtesten Bedingungen sehr zuverlässig und gewährleisten stets genaue Zeit.



FAVAG

AG
NEUCHÂTEL

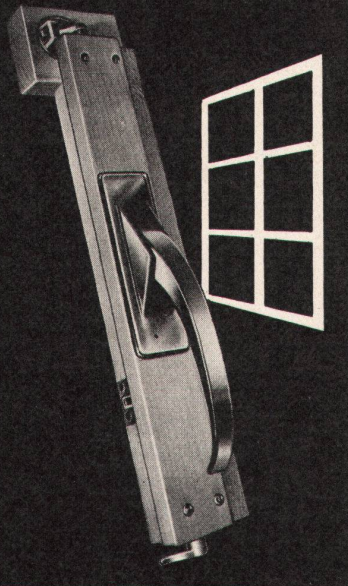
FAVAG
H. 933

Kirchen- heizung

Die Bruderklau-
enkirche Birsfelden
wurde mit unseren
Installationen aus-
gerüstet.



Basel Bern Luzern St. Gallen Zofingen Zürich 1



Vespa 5

die neue, verdeckte
Espagnolette

USM

U. Schärers Söhne

Baubeschlägefabrik

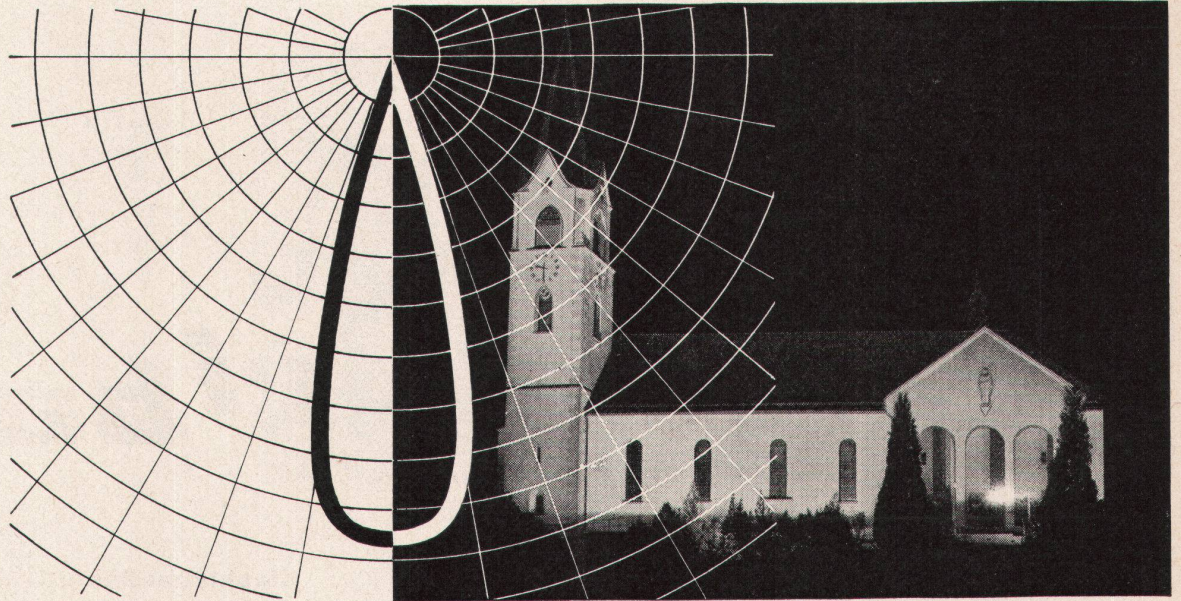
Münsingen

Telephon (031) 68 14 37

SIEMENS

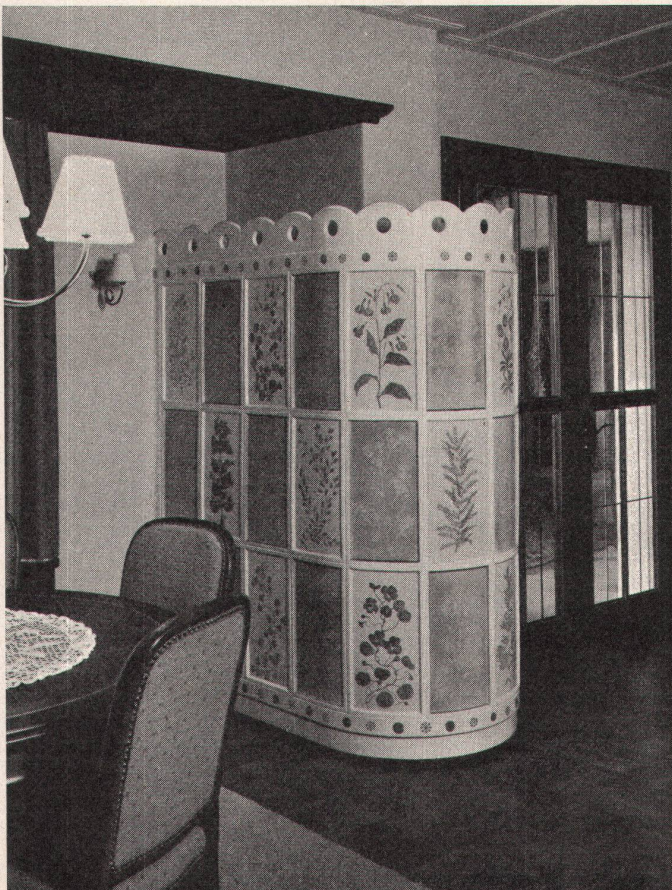
zuverlässig auch in Lichtfragen

SIEMENS-LEUCHTEN



Unsere Universal-Flutlichtscheinwerfer
heben Gotteshäuser als strahlende Mittelpunkte
aus nachtdunklen Ortschaften

Unsere Spezialisten stehen mit ihrer großen Erfahrung zu Ihrer Verfügung



Ausführungen
mit allen modernen
Heizungssystemen

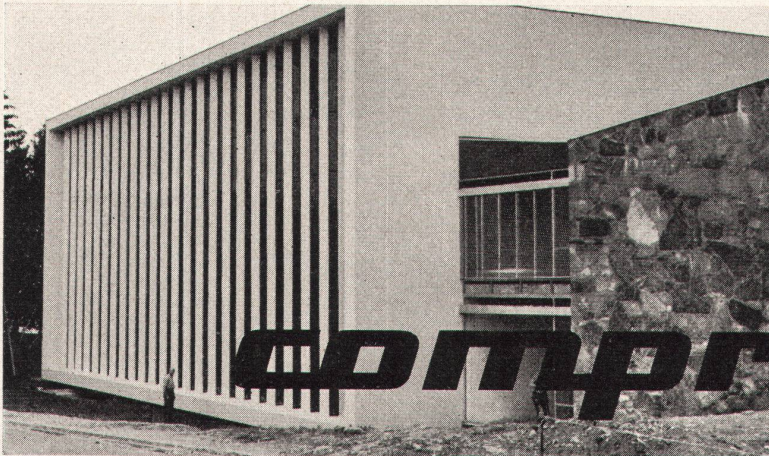
Der Kachelofen

die individuelle
Heizung
in Ihrem Heim

Auskunft und
Pläne durch:

Brunner & Cie., Lenzburg
E. Dillier, Sarnen
Ganz & Co. Embrach AG, Embrach
Ofenfabrik Kohler AG, Mett-Biel
Gebrüder Kuntner, Aarau
Gebrüder Mantel, Elgg

Kirche und Theater des neuen Lehrerinnen-
seminars St. Joseph in Menzingen bei Zug



ROGER FREY, DIPL. ING. ETH

Beethovenstr. 47 Zürich 2 Tel. (051) 233364

Die Fugen (2-20-mm) zwischen den 14 m hohen Metallfensterrahmen und den Sichtbeton-Pfeilern sind gedichtet mit

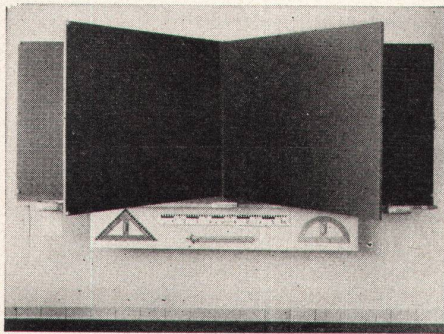
Compriband

Kiesklebedächer
Wasserdichte Isolierungen
Bedachungs-
und Bausoliermaterial

Zürich 46 Tel. 051/57 04 47

DACHPAPPENFABRIK

SÜSSMANN



Hunziker Söhne
Schulmöbelfabrik AG
Thalwil

Gegründet 1880 Telephone 92 09 13

Schweizerische Spezialfabrik
der Schulmöbelbranche

Lieferung kompletter Schulzimmerein-
richtungen, Schultische, Wandtafeln

Beratung und

Kostenvoranschläge kostenlos

Geheizt wird mit **CERTLI** **Ölbrenner**

Montage- und Servicestellen:

Aarau, Baden, Basel, Bellinzona,
Bern, Biel, Burgdorf, La Chaux-
de-Fonds, Chur, Delémont, Fri-
bourg, Genève, Glarus, Gstaad,
Interlaken, Klosters, Langenthal,
Lausanne, Locarno, Lugano, Lu-
zern, Neuchâtel, Olten, Rappers-
wil, Schaffhausen, Schwyz, Solo-
thurn, Sursee, Stans, St. Gallen,
St. Moritz, Thun, Tramelan, Visp,
Winterthur, Wohlen, Zug, Zürich.

PAULOESCHGER + CIE  **ZÜRICH**



Türbeschläge

in Leichtmetall, Messing,
Neusilber, rostfreiem Stahl, Nylon

Verlangen Sie unseren Katalog
«Neuzeitliche Beschläge»

ZÜRICH 11/52
LANDHUSWEG 4/8

Tel. 051 / 48 70 10



Infrarot

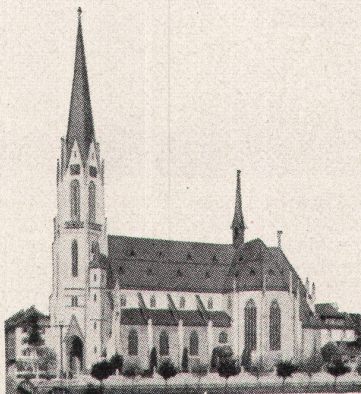
Elektro-Strahlungs-Heizung die Heizung der Zukunft

für Chalets, Wohnhäuser, Schulen, Kindergärten,
Läden, Fabrikations- und Lagerräume
ist auch führend für

Kirchenheizungen

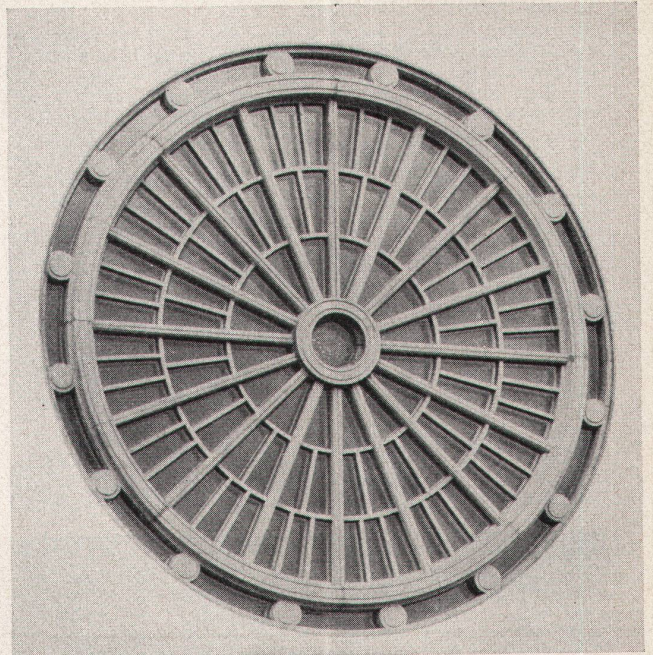
Katholische Kirche
St. Otmar, St. Gallen

Niedrigster Anschlußwert, milde Wärmestrahlung (Infrarot-Niedertemperatur), vollständig geschlossene Heizkörper mit praktisch unbegrenzter Lebensdauer... entschieden für eine Star Unity-Heizung.



Star Unity AG, Zürich 7/53, Fabrik in Au ZH
Telephon (051) 95 64 67

**Betonsprossenfenster
Konstruktionselemente
Kunststeine**



Vorfabrizierte Rosette
in Beton, Bruder-
klausenkirche Bern.
Architekt:
H. Baur BSA, Basel

Betonfenster, Fassadenelemente in
Beton und Kunststein, Konstruktionselemente, wie Pfeiler, Dachbinder, Pfetten, Balken, Rahmen mit schlaffer und vorgespannter Armierung. Unsere Fabrikationsmethoden erlauben uns, weitgehend auf die Wünsche unserer Kundschaft einzugehen. Wir beraten Sie gerne bei der Lösung Ihrer Probleme.

Bangerter Lyss

A. Bangerter & Cie. AG, Lyss
Telephon (032) 8 53 15
Zementwaren- und Bausteinwerke
Bauwerkzeuge ACROW

«Limpet» Spray Asbest Akustikbeläge

sind im Kirchenbau ein Begriff für Wirkung und Qualität

Sie bestehen zu 100% aus hochwertigen Asbestfasern und werden im Spritzverfahren **fugenlos** auf jede Unterlage, wie z.B. Beton, Mauerwerk, Putz usw., aufgetragen. Eine besondere Vorbehandlung ist nicht nötig.

Die Belagsdicke richtet sich nach der gewünschten und notwendigen Schallschluckwirkung. Mit «Limpet» Spray Asbest ist es somit möglich, durch zweckmäßige Wahl der Schichtstärke (normalerweise von 15 bis 35 mm) und der Flächen den jeweiligen akustischen Erfordernissen gerecht zu werden.

«Limpet» Spray Asbest hat sich in der Schweiz seit 25 Jahren bestens bewährt. In zahlreichen Kirchen ist mit diesen Spritzisoliationsbelägen die Akustik optimal gestaltet worden.

Einige Referenzen:

St. Josefs-Kirche, Schlieren ZH;
Kath. Kirche St. Laurentius, Winterthur-Wülflingen;
Eglise Christ-Roi, Fribourg;
Kapelle Blauring-Neubauten, Einsiedeln

Alleinausführung:

Bernhard Hitz, Uster-ZH, Tel. (051) 96 97 18

Erstes schweizerisches Unternehmen für Spritzisolationen

Bauamt II der Stadt Zürich

Allgemeiner Wettbewerb

zur Erlangung von Plänen für eine Schulhausanlage der Sekundar- und Primarstufe mit Doppelkindergarten an der Katzenschwanzstraße in Zürich-Witikon

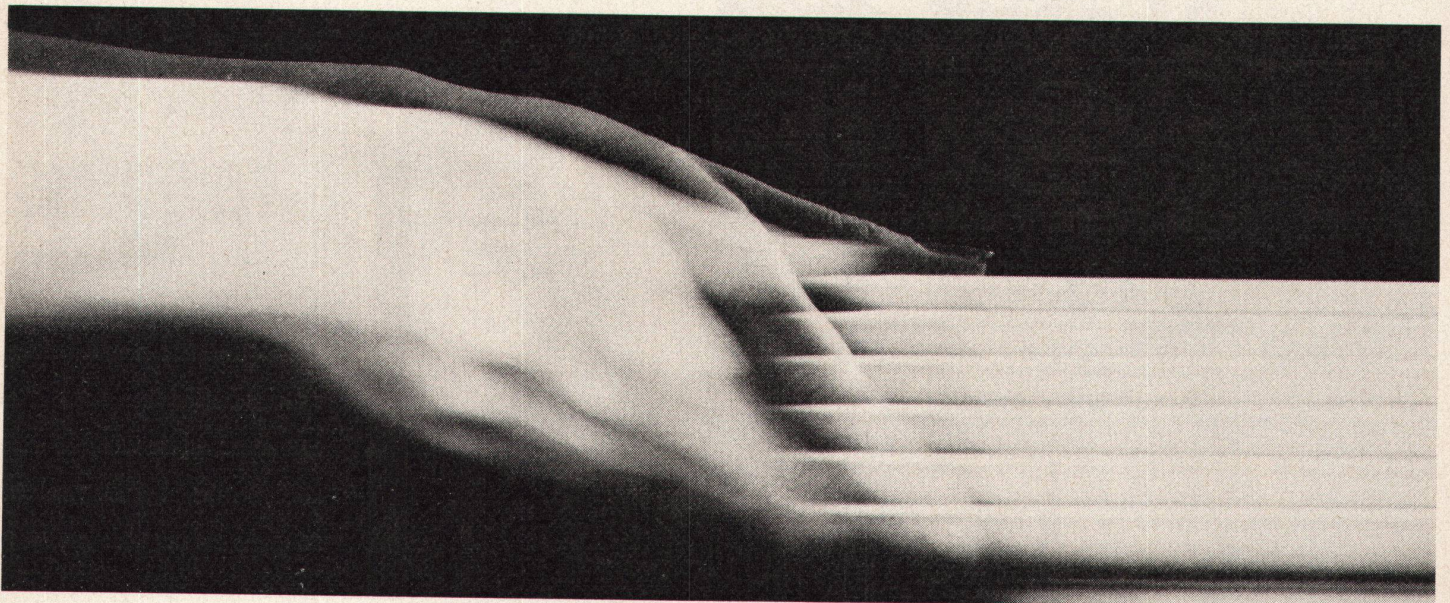
Einlieferungstermin: 30. September 1960

Der Stadtrat von Zürich veranstaltet unter den in der Stadt Zürich verbürgerten oder mindestens seit 1. Januar 1958 niedergelassenen Architekten einen öffentlichen Projektwettbewerb zur Erlangung von Plänen für eine Schulhausanlage der Sekundar- und Primarstufe in Zürich-Witikon.

Die Unterlagen können gegen ein Bardepot von Fr. 30.– auf der Kanzlei des Hochbauamtes der Stadt Zürich, Amtshaus IV, Zimmer 303, je vormittags 8–11 Uhr bezogen werden. Das Depot wird Bewerbern, die nachträglich auf eine Beteiligung verzichten und die Unterlagen in unversehrtem Zustande bis 30. Juli 1960 zurückgeben, gegen Abgabe der Depotquittung zurückerstattet.

Zürich, anfangs Mai 1960

Hochbauamt der Stadt Zürich



**Dies ist die härteste
von allen Kunstharzplatten!**
«**polyrey grainé**»
mit der gekörnten Oberfläche.

«Polyrey grainé» ist widerstandsfähiger als jede gewöhnliche Kunstharzplatte. Die gekörnte, dicke Oberfläche macht sie hundertmal abriebfester. Für stärkste Beanspruchung, z.B. für Küchentische, Buffets und Arbeitsplätze verwenden heute immer mehr Fachleute die Spezialplatte «Polyrey grainé», 300 x 122 cm. Verlangen Sie ein Muster, damit Sie sich selbst von der ungewöhnlichen Stärke der neuen Platte überzeugen können.

Wichtig: die gekörnte «Polyrey grainé» Kunstharzplatte ist nur ein Teil des einzig dastehenden Polyrey Sortiments. Dieses setzt sich zusammen aus zahlreichen frischen Farben und Dessins, wobei alle Platten (im Format 305 x 122 cm) sowohl mit satinierten wie auch mit Hochglanz-Oberfläche erhältlich sind, alle auch in verschiedenen Plattenstärken! Für jeden Verwendungszweck gibt es eine passende Polyrey Platte.

Schweizerische Bankgesellschaft



Aufbauende Arbeit

leistet unsere Bank durch rasche,
zuverlässige Bedienung
und verständnisvolles Eingehen
auf die verschiedenen
Bedürfnisse unserer Kunden.

Wir suchen auf 1. Juli, 1. August oder
eventuell später
jüngeren, gut ausgebildeten

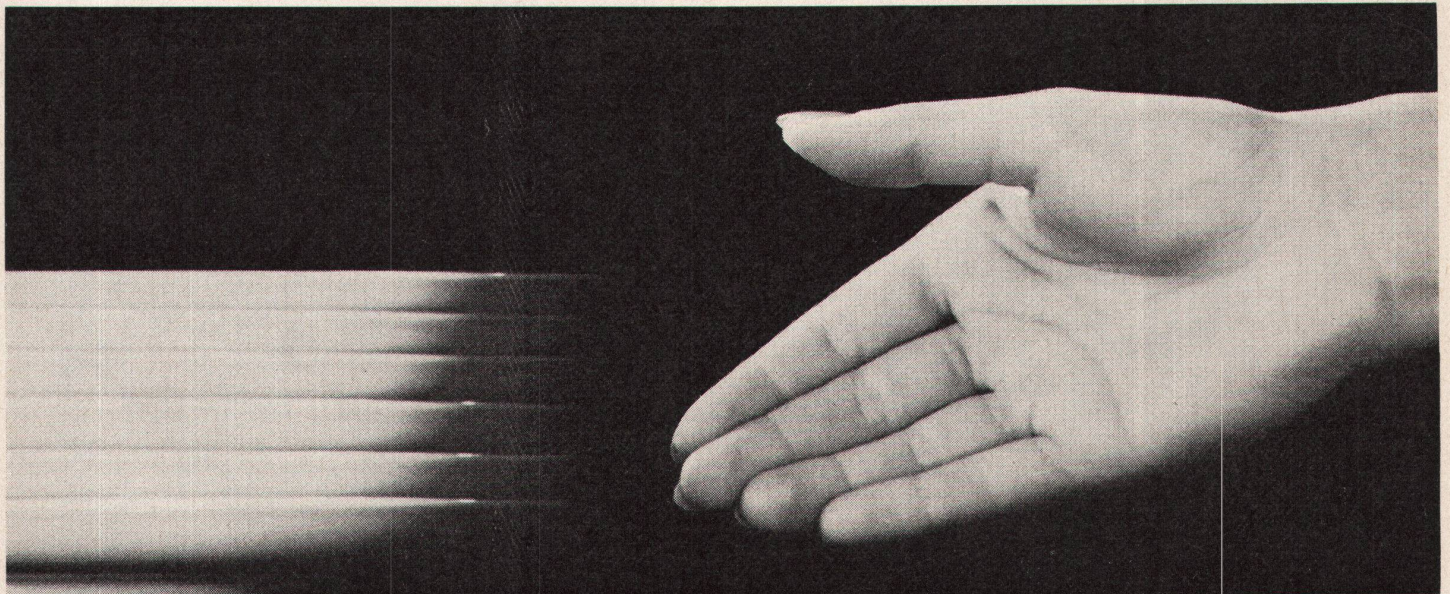
Innenarchitekten

für anspruchsvolle Arbeiten des Innen-
ausbaues. Voraussetzungen sind:
künstlerische Begabung, überdurch-
schnittliche Gewandtheit im Darstellen
und entsprechende Materialkenntnisse.
Fünftagewoche.

Bewerber belieben Ihre Offerte mit
Lebenslauf, Zeugnisabschriften, Photo
und Gehaltsanspruch zu richten an:

Suter & Suter, Basel 10
St.-Alban-Vorstadt 19

P 614 Q



Polyrey Kunstharzplatten werden in Frank-
reich hergestellt, im modernsten Werk Europas.
Sie tragen die Garantie «Qualité France».
In der Schweiz besteht eine leistungsfähige
Verkaufsorganisation, die Ihnen Polyrey
Kunstharzplatten kurzfristig und zu sehr gün-
stigen Preisen liefert. Wir sind gerne bereit,
Ihnen einige erstklassige Referenzen zu nennen.

Wenn Sie für irgend einen Zweck eine extra-
harte und robuste Kunstharzplatte brauchen,
so verlangen Sie bitte Unterlagen und Muster
von «Polyrey grainé».
W. E. Stauffer, Polyrey Generalvertretung
für die Schweiz, Kistlerweg 10, Bern,
Telefon ☉ (031) 4 07 67. Bitte benützen Sie den
nebenstehenden Coupon oder rufen Sie an.
Wir werden Ihnen auch die genauen Preise
und die Adressen der Depositäre angeben.

W. E. Stauffer, Kistlerweg 10, Bern
Bitte senden Sie uns Polyrey Unterlagen.

Firma:

Adresse:

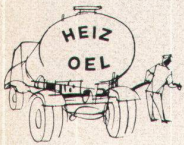
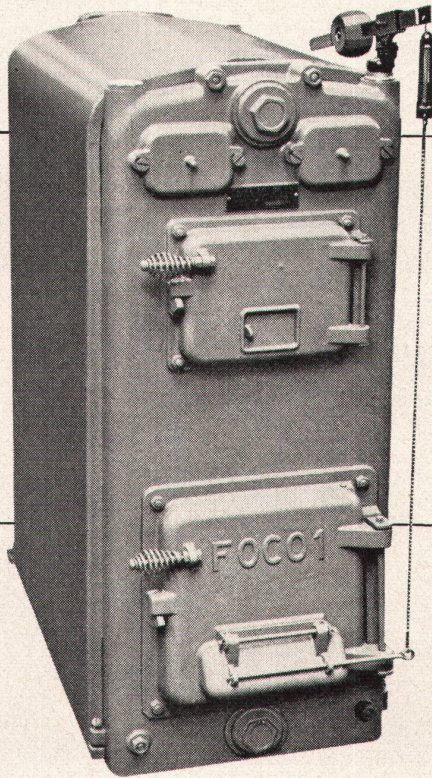


polyrey



Guss dient uns Menschen in hundertfacher Form

In der Schweiz wird während 6-7 Monaten mehr oder weniger konstant geheizt. Es lohnt sich deshalb, dem Heizungsproblem alle Aufmerksamkeit zu schenken. Eine zuverlässige Heizung hängt nicht zuletzt von der richtigen Wahl des Heizkessels ab. Robust... anspruchslos... bereit, jahrzehntelang zu dienen -, diese guten Eigenschaften sind beim Heizkessel aus Guss selbstverständlich. Dazu ist er korrosionssicher. Einzelteile können leicht ersetzt werden; die Umstellung von flüssigen auf feste Brennstoffe und umgekehrt ist ohne komplizierte Umbauarbeiten möglich (Notvorrat an Kohlen!). Darum: Wer baut, vertraut dem Kessel aus Guss! Guss - ein guter Entschluss!



Gusseiserner Heizkessel Zent Foco 1, der wirtschaftliche und solide Kleinkessel für Einfamilienhäuser, Villen usw., mit ausgezeichnetem Wirkungsgrad. Er kann sowohl für Koks wie für Ölfuerung verwendet werden. Verlangen Sie bitte Prospekte.

Zent AG Bern-Ostermundigen

Helvetia-Geflecht

für ästhetische Drahteinzäunungen, Abspernungen, Trennwände, usw. Wirtschaftlich, ungewöhnlich stark und haltbar.

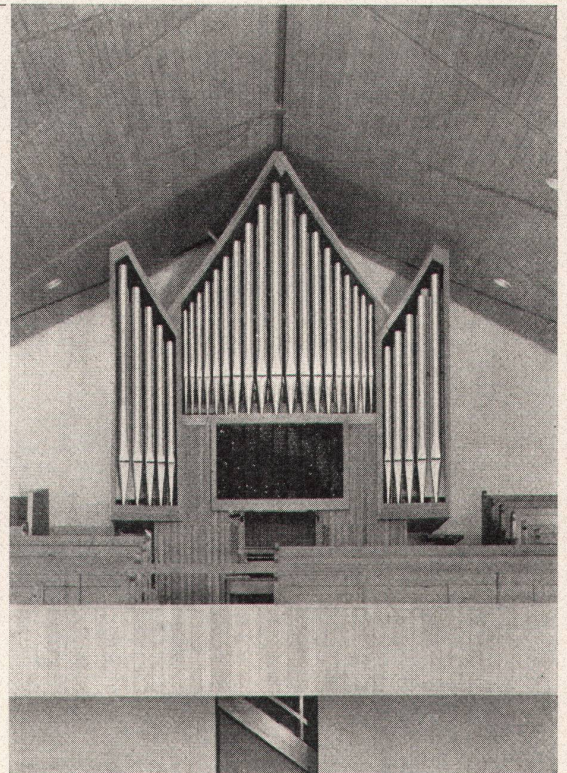
Alleinhersteller

EMIL HITZ

Fabrik für Drahtgeflechte, Zürich 3
Grubenstr. 29, Tel. 051/33 25 50
Zweigbetrieb Basel:
Ob. Rebgasse 40, Tel. 061/32 45 92



Metzler & Söhne Orgelbau Gegr. 1890



Dietikon ZH

Felsberg GR



Gegründet 1865

WINTERTHUR
Untertor 32

ZÜRICH
Paradeplatz 5

Obligationen

Spar- und Einlagehefte

Konto-Korrente

Hypotheken

Darlehen

Kredite

Hypothekarbank in Winterthur

JRG

Brunnenfiguren

... ein Bijou in Ihrem Garten! Sei es nun ein Wasserspiel, Wasserspeier oder Brunnenauslauf, immer werden Sie begeistert sein und Erholung finden durch das beruhigende Plätschern des Wassers.

Wir beraten Sie gerne!



J. & R. Gunzenhauser AG Armaturenfabrik Sissach Telephon 061/851471

Sie befehlen – ROLL-O-MAT gehorcht

Ein leichter Druck mit der Fingerspitze...

...und bald verbreitet sich **wohlig Wärme** durch sämtliche Räume...

...sprudelt **heisses Wasser** aus den Hähnen...

Ja, **so einfach** geht es mit ROLL-O-MAT, dem **vollautomatischen Boiler-Heizkessel** für Ihre Zentralheizung.

Einfach ist die Bedienung – einfach aber auch der Ein- oder Ausbau, **denn ROLL-O-MAT ist zerlegbar.**

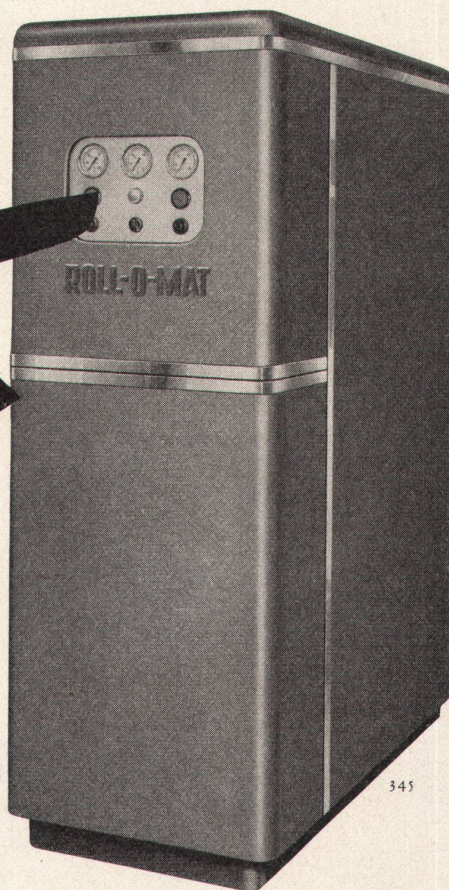
Sein Inneres aus Gusseisen sichert ihm ein **hohes Lebensalter** und eine «eiserne» Gesundheit.

Zudem ist ROLL-O-MAT ein **sauberer und bescheidener Hausgenosse**: ein wenig Heizöl genügt ihm, um die gewünschte Leistung zu vollbringen.

Und noch etwas spricht für ROLL-O-MAT: **schön** ist er, so schön, dass er dafür mit der Auszeichnung **«Die gute Form»** an der Basler Mustermesse bedacht wurde.

VON ROLL Eisenwerk Klus
Klus SO

Telefon 062 2 73 33



Badebatterie Nr. 6642

Für die Einrichtung von Badezimmern

Die NUSSBAUM-Badebatterie Nr. 6642 imponiert durch die schwere und zugleich formschöne Ausführung. Sie ist ausgerüstet mit einfach konstruierten und zuverlässig funktionierenden O-Ring-Oberteilen. Die Batterie ist in den Baulängen 180 und 153 mm und auf Wunsch auch mit leicht exzentrischen Racords lieferbar. Der neuartige Brausehalter Nr. 6851 mit 6-Kant-Führung gestattet das Fixieren der Handbrause in verschiedene Stellungen je nach Brausezweck (zum Kopfwaschen, als Fußbrause usw.). Der Brausegriff aus schwarzem Kunststoff ist mit Sieb- oder Presto-Sportbrause versehen. Auch die Ausführungen Nr. 6643 mit Standrohr und Brausehaken und Nr. 6645, bzw. 6646 mit Kugelgeltenhalter zum Fixieren der Handbrause als bequeme Dusche, sind ab Lager lieferbar.

R. Nussbaum & Co AG Olten

Metallgiesserei und Armaturenfabrik

Telefon (062) 5 28 61

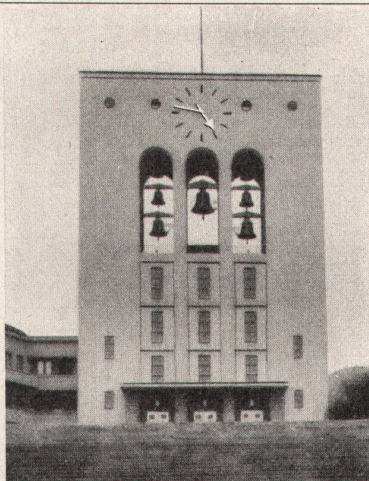
Verkaufsdepots mit Reparaturwerkstätten in:

Zürich 3/45	Eichstr. 23	Tel. (051) 353393
Zürich 8	Othmarstr. 8	Tel. (051) 328880
Basel	Clarastr. 17	Tel. (061) 329606

Glocken- und Kunstgießerei

H. Rüetschi AG Aarau

Die bewährte Firma für
alle Glockenfragen sowie
für Bild-, Statuen- und
Reliefguß



Ernst URINOIRS

Einfache Reinigung
Ohne Wasserspülung
geruchlos
Trocken-
Desinfektions-
verfahren



F. ERNST, ING. AG. ZÜRICH

Weststr. 50/52 Telefon (051) 33 60 66

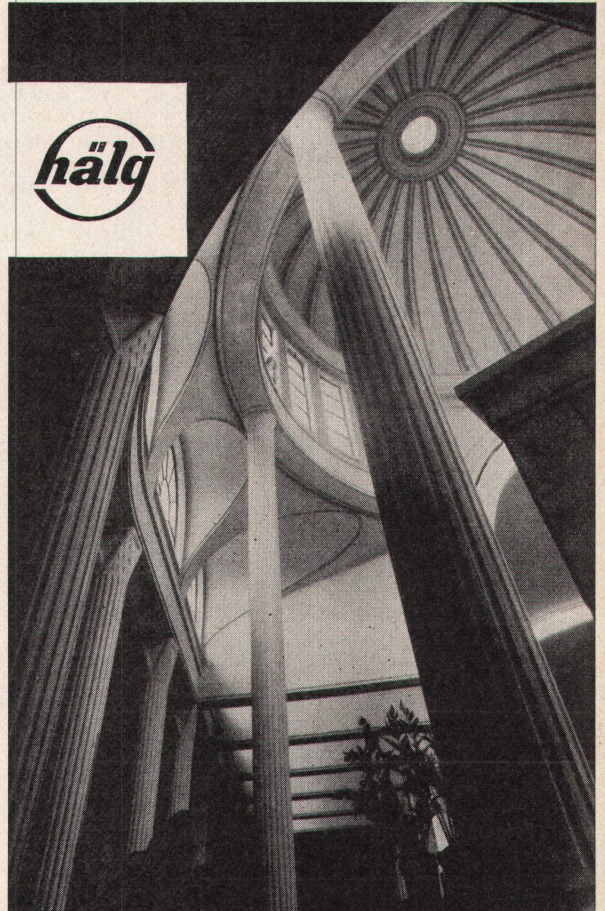
SPEED KING

Farben für alle Mehrfarbendrucke



BERN, Federweg 22, Tel. (031) 9 48 33 / 34

häg



L'Eglise du Christ Roi, Fribourg

Die moderne Kirchenheizung

- gesunde, angenehme Wärme
- geräuschlos
- Lüftung im Sommer
- wirtschaftlich
- schützt Stukkaturen und Gemälde vor Schwitzwasser

Häg & Co.
St. Gallen-Zürich

breitinger + hampp zürich-höngg

HOLZMÖBELFABRIK UND INNENAUSBAU TELEPHON (051) 56 78 43

Der anpassungsfähige Betrieb für vielseitige Ansprüche

Stahl-Hochbau
Ingenieurbüro

Tel. 071/519 92



Ernst Scheer AG Herisau

Folgende gebundene Jahrgänge

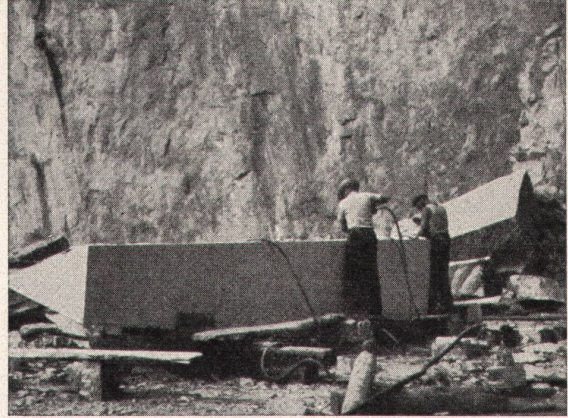
werk

Preis: je Fr. 35.-

können, solange Vorrat, noch nachbezogen werden:

Verlag werk
Postfach 210, Winterthur
Tel. (052) 2 22 52

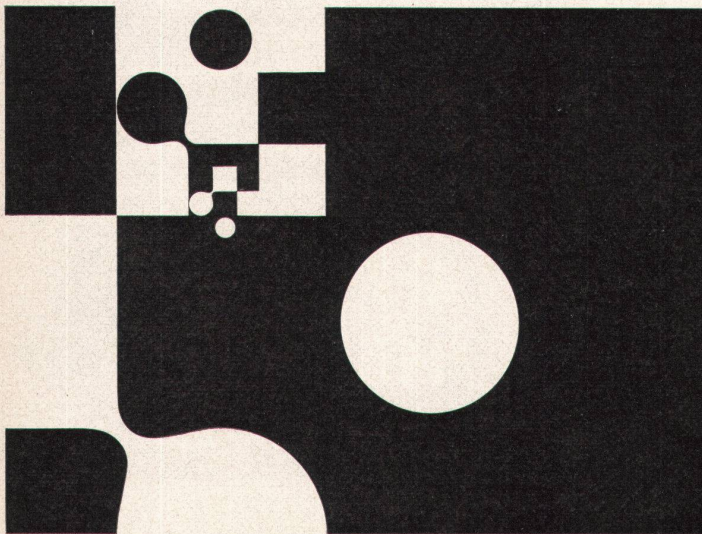
1949, 1950, 1951



GRANIT UND MARMORARBEITEN

Granit und Marmor von Castione
Tessiner Granit hell und dunkel, Urner Granit

M. ANTONINI & CO., BELLINZONA
Schweizerische Granitwerke Gegr. 1865



Clichés

Schwiter AG

Basel

Allschwilerstrasse 90
Telefon 061 38 88 50

Zürich
Stauffacherstrasse 45
Telefon 051 25 67 35

Bureau Lausanne
Avenue de la Gare 44
Telefon 021 22 86 75

Extraits du sommaire 1960

Les plus éminents spécialistes contemporains étudieront dans ce numéro un sujet d'une brûlante actualité: LA CITE NOUVELLE. Sous tous ses aspects (urbanisme, architecture, habitat, arts, éducation, recherche opérationnelle, structures, matériaux, construction, etc.), ce sujet sera étudié en particulier par:

Giulio Carlo Argan, Italie
André Bloc, France
Lucio Costa, Brésil
Gillo Dorfles, Italie
Sir William Holford,
Grande-Bretagne
Le Lionnais, France
Reymond Lopez, France

Richard J. Neutra, Etats-Unis
Oscar Niemeyer, Brésil
Mario Pedrosa, Brésil
Jean Prouvé, France
Herbert Read, Grande-Bretagne
Alberto Sartoris, Suisse
Meyer Schapiro, Etats-Unis
Bruno Zevi, Italie

Ces passionnantes études illustrées seront précédées d'un appel pour le Jour mondial de l'urbanisme 1960 qui aura lieu le 8 novembre prochain à Puerto-Rico. A cette occasion, nous présenterons l'architecture et l'urbanisme de Puerto-Rico avec de nombreuses illustrations.

Sur le plan suisse de l'urbanisme, le professeur Paul Waltenspühl présentera un article approfondi sur l'urbanisme suisse à l'heure des autoroutes. H.-R. Von der Mühl, architecte, analysera l'aménagement des villes et des territoires en fonction du développement extraordinaire de la population humaine.

Un problème passionnant et actuel, «la forme utile», sera présenté par le spécialiste international Max Bill. En outre, comme chaque année, nos grandes rubriques de présentation d'architectes, urbanistes, ingénieurs, peintres et sculpteurs d'aujourd'hui, étrangers et suisses, feront de ce volume une véritable encyclopédie. D'autres articles d'actualité seront ensuite consacrés à l'architecture d'intérieur, au mobilier, aux arts ménagers.

Sujet audacieux: une vision des étapes d'un des précurseurs de l'architecture nouvelle: Frédéric Kiesler, un des révolutionnaires de la forme plastique.

Le professeur Alfred Roth, en corrélation avec la participation suisse à la XII^e Triennale de Milan, présentera la construction scolaire en Suisse.

Notre rubrique attendue: sélection de l'architecture en Suisse, qui apporte aux amateurs et aux professionnels un véritable «digest» de la construction suisse. Cette rubrique est abondamment illustrée de photos, plans et coupes.

Malgré l'importance de cet imposant sommaire, notre rédaction présentera encore des études variées et d'un intérêt incontestable: les derniers échos sur l'Exposition nationale suisse 1964, le graphisme des expositions par Pierre Monnerat, quelques aspects de l'architecture suisse à l'étranger, un essai sur les films d'architecture par S. Gille-Delafon, idées et projets, travaux d'élèves des grandes écoles suisses d'architecture, de nombreuses rubriques d'information, ainsi qu'une riche documentation critique sur les plus importantes publications, livres et revues.

Directeur et rédacteur:
Conseiller de rédaction:
Comité de patronage:

Anthony Krafft
Prof. Alberto Sartoris, arch.
Prof. Alfred Roth, arch.
Marc-J. Saugey, arch.
Prof. Rino Tami, arch.
Prof. Jean Tschumi, arch.
Prof. Paul Waltenspühl,
arch.-ing.
Pierre Monnerat

Graphisme:

Cette revue est éditée avec la collaboration des associations professionnelles suivantes:

AICA, Association internationale des critiques d'art; ASPAN, Association suisse pour l'aménagement national; FAS, Fédération des architectes suisses; FSAI, Fédération suisse des architectes indépendants; FRIL, Fédération romande des intérêts immobiliers; OEV, L'Œuvre, Association suisse d'artistes, d'artisans et d'industriels; SIA, Société suisse des ingénieurs et des architectes (sections romandes); UIA, Union internationale des architectes, comité suisse; SWB, Schweizerischer Werkbund; Organe officiel permanent du Jour mondial de l'urbanisme.

Revue annuelle suisse d'architecture, d'art et d'urbanisme

La plus importante, la plus complète et la plus luxueuse revue annuelle suisse présente un sommaire varié, attrayant, richement documenté et abondamment illustré par plus de 500 illustrations en noir et en couleurs. Notre publication a atteint une position inégalée tant en Suisse qu'à l'étranger grâce à sa parution annuelle, à la richesse particulière de sa documentation rédactionnelle et à sa présentation typographique de grand luxe.

Cette magnifique revue s'adresse aussi bien au profane qu'au professionnel le plus averti. Elle passionne tous ceux qui s'intéressent de près ou de loin aux problèmes de l'habitation humaine.

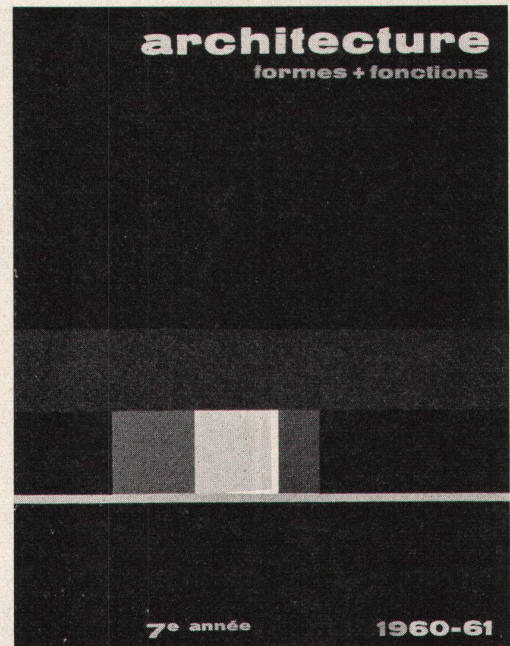
Schweizer Jahrbuch über Architektur, bildende Künste und Städtebau

Dieses bedeutendste, vollständigste und am prachtvollsten ausgestattete schweizerische Jahrbuch bietet einen mannigfaltigen, ansprechenden Inhalt, dokumentarisch reichhaltig belegt und mit über 500 Schwarzweiß- oder Farbbildern versehen.

Unsere Veröffentlichung hat in der Schweiz und ebenfalls im Ausland eine Stellung sondergleichen eingenommen, dank ihrem jährlichen Erscheinen, ihrer besonderen Fülle an Schriftleitungs-Unterlagen und ihrer mustergültigen buchdrucktechnischen Luxusausstattung.

Diese glänzende Zeitschrift richtet sich sowohl an den Laien als auch an den sachkundigsten Fachmann und begeistert jeden, der sich irgendwie für die Fragen menschlichen Wohnens interessiert.

Sämtliche Artikel und die wichtigsten Auskünfte, welche diese Ausgabe enthalten wird, werden ebenfalls ins Deutsche übersetzt, entweder ausführlich oder auszugsweise.



Format 230 x 297 mm, 220 pages
500 illustrations noir et couleurs

à découper et à renvoyer sous enveloppe ouverte, affranchie à 5 ct., à ARCHITECTURE, 12, Lucinge, Lausanne, ou à votre libraire habituel.

Offre en souscription, valable jusqu'au 30 juin 1960

Veillez me faire parvenir, dès parution

— ex. édition 1960, broché, à Fr. 18.— l'ex.
(Fr. 21.— après parution)

— ex. édition 1960, relié, à Fr. 21.— l'ex.
(Fr. 26.— après parution)

Expédition contre remboursement et port ou par paiement anticipé sur le compte de chèques ARCHITECTURE, éditions Anthony Krafft, II 5939. (Biffer la mention inutile.)

Nom _____

Profession _____

Adresse _____

Date _____

signature _____



Frank Lloyd Wright †

60 Jahre lebendige Architektur

Eine der wenigen Publikationen über das Lebenswerk des großen amerikanischen Architekten.

160 Illustrationen, zum Teil mehrfarbig, mit 100 Seiten Text. Ein Bildbericht über Entwicklung und Schaffen des amerikanischen Meisters.

Für Architekten, aber auch für ein weiteres Publikum von großem Interesse.

Gebunden in Rohleinen Fr. 18.—,
broschiert in 4farbigem Umschlag Fr. 16.—.

Zu beziehen in allen Buchhandlungen sowie beim Verlag WERK, Winterthur, Tel. (052) 2 22 52, Technikumstraße 83.

werk

Schweizer Monatsschrift für
Architektur
Kunst
Künstlerisches Gewerbe

kann in folgenden Ländern im

Postabonnementsverkehr

abonniert, bestellt und in der Währung
des Landes bezahlt werden

**Belgien, Dänemark, Deutschland
(West-Zone), Finnland, Frankreich,
Holland, Italien, Luxemburg, Ma-
rokko (Franz. Kolonie mit Aus-
schluß der span. Zone), Norwegen,
Österreich, Portugal, Schweden,
Vatikanstaat**

Abonnementspreis:

Auslands-Abonnement für 12 Monate
sFr. 45.—

Verlag WERK, Winterthur

Technikumstraße 83 - Postfach 210



Marmor

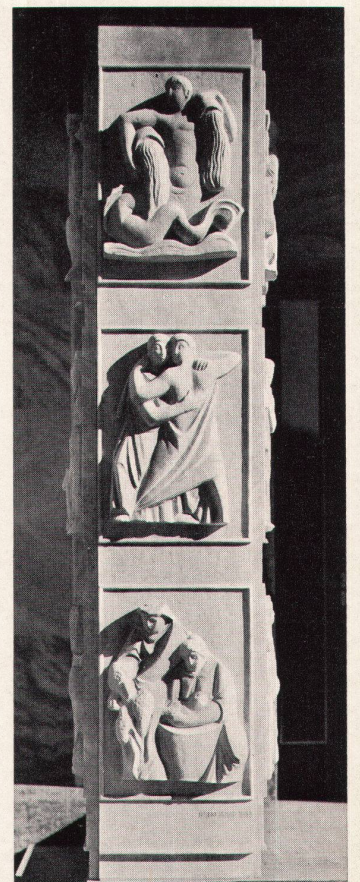
**der schöne Naturstein
für moderne
kirchliche und
weltliche Bauten**

Wir beraten Sie gerne und unverbindlich

Cristallina AG

Marmorbrüche und Verkauf: Peccia T1
Telephon (093) 878 04

Verwaltung: C.-F.-Meyer-Str. 14, Zürich 2
Telephon (051) 23 93 96



Kirchenbeleuchtung



Die Ausstattung der Kirchen verschiedener Konfessionen mit zweckmässigen und formschönen Leuchten gehört zu unseren vornehmsten Aufgaben. Wir sind gerne bereit, Ihnen unsere ausgeführten Arbeiten zu zeigen und beraten Sie unverbindlich.

Baumann Koelliker

AG. für elektrotechnische Industrie Sihlstrasse 37, Zürich 1