

Objektyp: **Advertising**

Zeitschrift: **Das Werk : Architektur und Kunst = L'oeuvre : architecture et art**

Band (Jahr): **46 (1959)**

Heft 9: **Wohnbauten**

PDF erstellt am: **25.09.2024**

Nutzungsbedingungen

Die ETH-Bibliothek ist Anbieterin der digitalisierten Zeitschriften. Sie besitzt keine Urheberrechte an den Inhalten der Zeitschriften. Die Rechte liegen in der Regel bei den Herausgebern. Die auf der Plattform e-periodica veröffentlichten Dokumente stehen für nicht-kommerzielle Zwecke in Lehre und Forschung sowie für die private Nutzung frei zur Verfügung. Einzelne Dateien oder Ausdrucke aus diesem Angebot können zusammen mit diesen Nutzungsbedingungen und den korrekten Herkunftsbezeichnungen weitergegeben werden. Das Veröffentlichen von Bildern in Print- und Online-Publikationen ist nur mit vorheriger Genehmigung der Rechteinhaber erlaubt. Die systematische Speicherung von Teilen des elektronischen Angebots auf anderen Servern bedarf ebenfalls des schriftlichen Einverständnisses der Rechteinhaber.

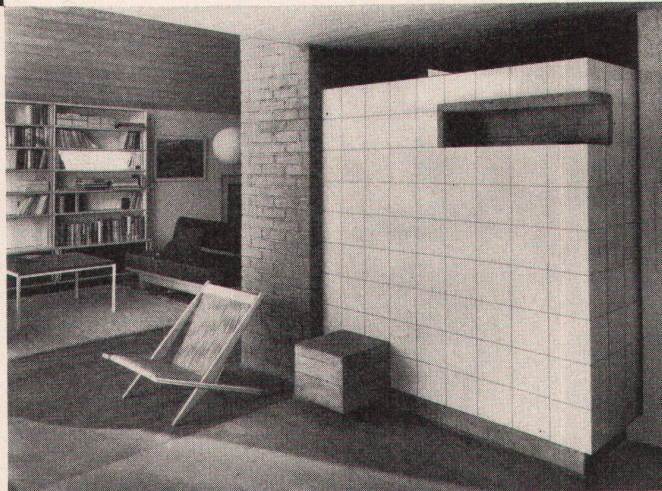
Haftungsausschluss

Alle Angaben erfolgen ohne Gewähr für Vollständigkeit oder Richtigkeit. Es wird keine Haftung übernommen für Schäden durch die Verwendung von Informationen aus diesem Online-Angebot oder durch das Fehlen von Informationen. Dies gilt auch für Inhalte Dritter, die über dieses Angebot zugänglich sind.

behaftlich
bequem
wirtschaftlich
preiswert
betriebsicher

Der Kachelofen

ist in der neuzeitlichen
Raumgestaltung
eine Heizung, welche mit
allen modernen
Systemen ausgeführt
werden kann.



Auskunft und Pläne durch:

Brunner & Cie., Lenzburg
E. Dillier, Sarnen
Ganz & Co. Embrach AG, Embrach
Ofenfabrik Kohler AG, Mett-Biel
Gebrüder Kuntner, Aarau
Gebrüder Mantel, Elgg



Badebatterie Nr. 6642

Für die Einrichtung von Badezimmern

Die NUSSBAUM-Badebatterie Nr. 6642 imponiert durch die schwere und zugleich formschöne Ausführung. Sie ist ausgerüstet mit einfach konstruierten und zuverlässig funktionierenden O-Ring-Oberteilen. Die Batterie ist in den Baulängen 180 und 153 mm und auf Wunsch auch mit leicht exzentrischen Records lieferbar. Der neuartige Brausehalter Nr. 6851 mit 6-Kant-Führung gestattet das Fixieren der Handbrause in verschiedene Stellungen je nach Brausezweck (zum Kopfwaschen, als Fußbrause usw.). Der Brausegriff aus schwarzem Kunststoff ist mit Sieb- oder Presto-Sportbrause versehen. Auch die Ausführungen Nr. 6643 mit Standrohr und Brausehaken und Nr. 6645, bzw. 6646 mit Kugelgelenkhalter zum Fixieren der Handbrause als bequeme Dusche, sind ab Lager lieferbar.

R. Nussbaum & Co AG Olten

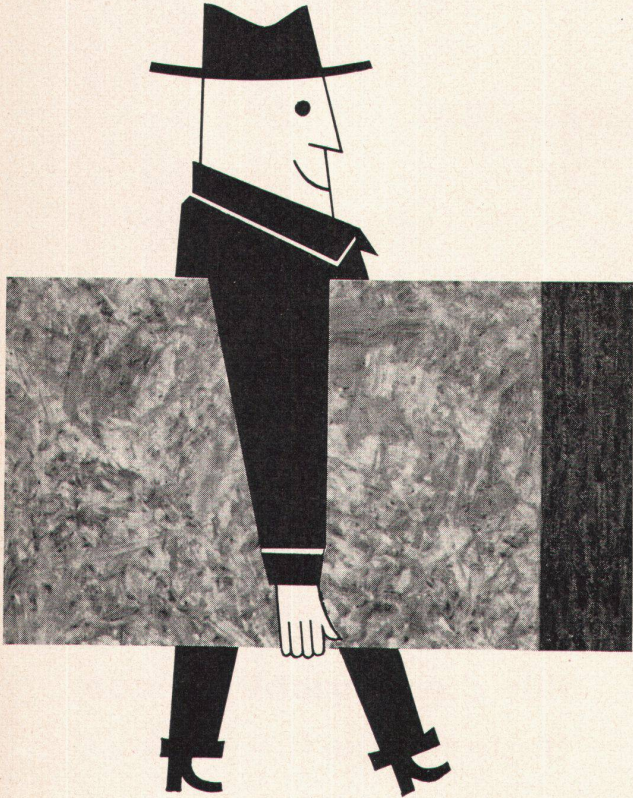
Metallgiesserei und Armaturenfabrik

Telefon (062) 5 28 61

Verkaufsdepots mit Reparaturwerkstätten in:

Zürich 3/45	Eichstr. 23	Tel. (051) 35 33 93
Zürich 8	Othmarstr. 8	Tel. (051) 32 88 80
Basel	Clarastr. 17	Tel. (061) 32 96 06

das ideale Mass,
handlich und
verschnittgünstig :
 $2600 \times 1731 \text{ mm} = 4,5\text{m}^2$



Unser Standardformat wurde auf Grund langjähriger Erfahrung bestimmt. Länge oder Breite schlagen in den meisten Fällen sehr günstig ein.

Bei minimalem Verschnitt bietet dieses ausgeklügelte Maß weder Lager- noch Transportschwierigkeiten.

In ständigem Kontakt mit unserer Kundschaft konnten wir immer wieder feststellen, daß unser praktisches Standardformat den Bedürfnissen der Verarbeiter entspricht und einem unhandlichen Großformat vorgezogen wird.

Abschnitte gibt es bei jedem Format. Diese lassen sich jedoch bei Homoplax besonders gut und ohne Beeinträchtigung der Qualität wieder verwenden. Die Abschnitte werden stumpf verleimt und auf Dicke gehobelt oder geschliffen. Bei der feinspänigen Homoplax-Oberfläche ist die Leimfuge kaum mehr sichtbar. Auch bei ungünstigen Maßen beträgt der Verschnitt nie mehr als 5%.

Bündner Spanholz Homoplax

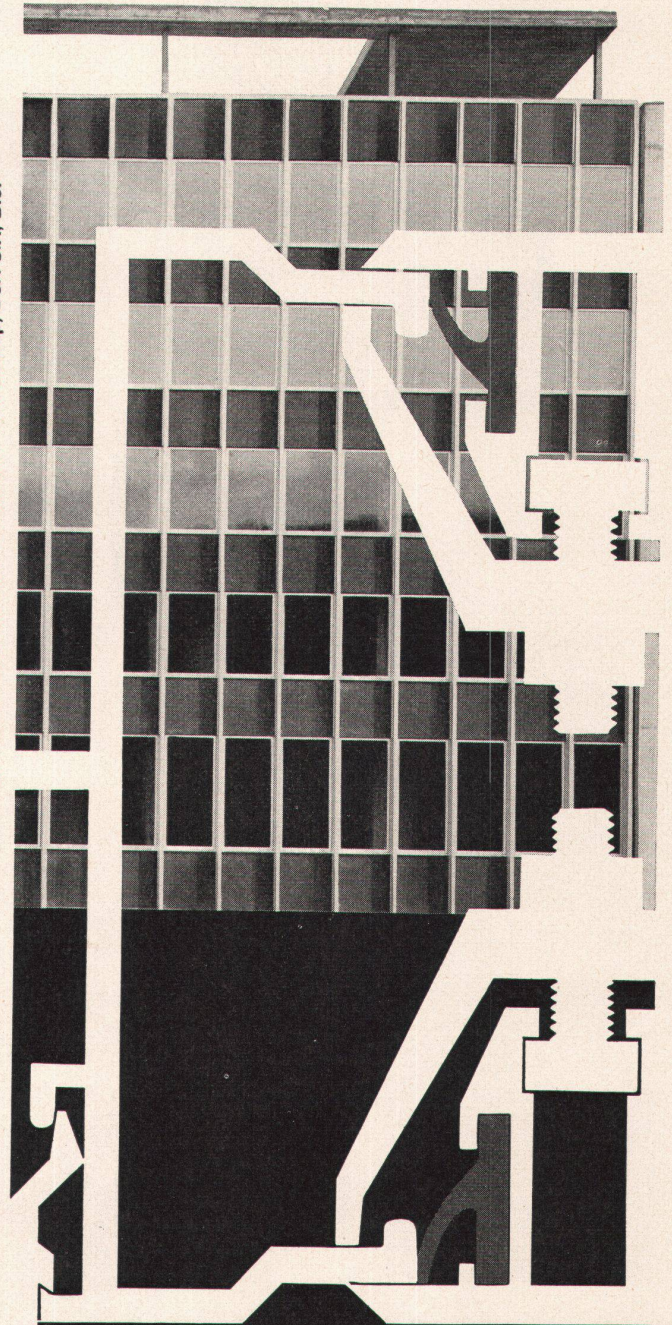
Homoplax ist durch und durch imprägniert (nicht nur Oberfläche) und ist daher weitgehend immun gegen Feuchtigkeitseinflüsse.



Spanplattenwerk Fideris Aktiengesellschaft, Fideris-Station GR
Tel. (081) 54463

Hirsch-Leichtmetallfassaden: konstruktiv gelöst,
gute Wärmeisolation, absolut dichte Konstruktion,
Einbau sämtlicher Flügelarten, Gewinn an
Bodenfläche, rasche Montage, unterhaltsfreie
Fassaden bringen der Bauherrschaft Vorteile

Photo: Kirchengemeindezentrum Biel - Architekt: Max Schlup, BSA SIA, Biel



Verlangen Sie unsern Prospekt

Metallbau Hirsch Biel

032 4 42 59
Längfeldweg 115

Profillieferung: Aluminium Laufen AG