

Objektyp: **Advertising**

Zeitschrift: **Das Werk : Architektur und Kunst = L'oeuvre : architecture et art**

Band (Jahr): **46 (1959)**

Heft 8: **Protestantischer Kirchenbau**

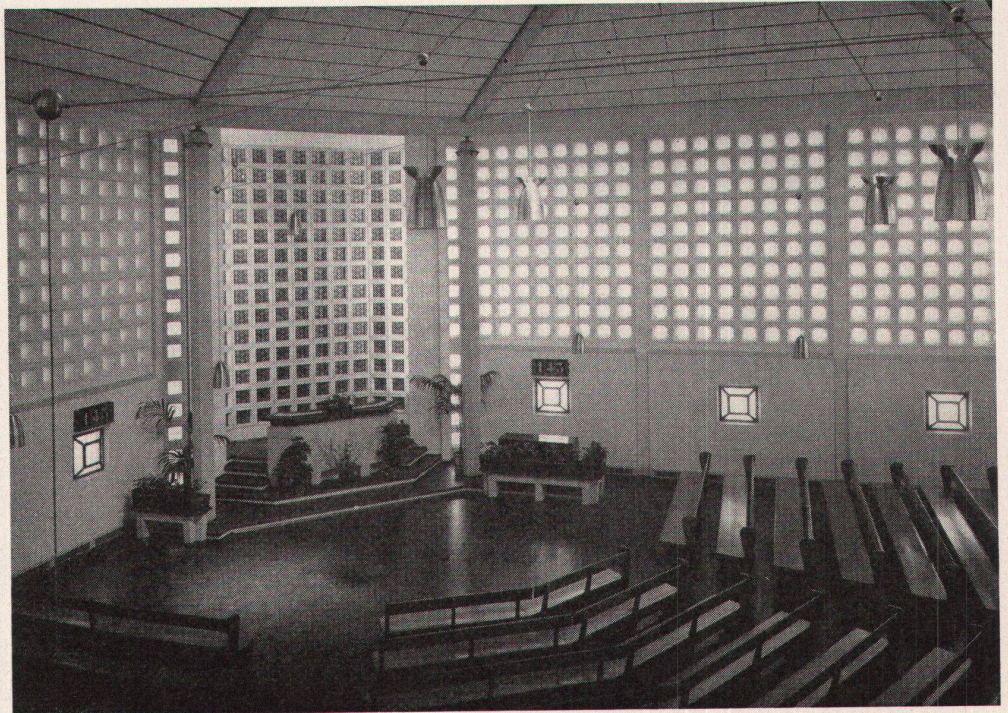
PDF erstellt am: **25.09.2024**

Nutzungsbedingungen

Die ETH-Bibliothek ist Anbieterin der digitalisierten Zeitschriften. Sie besitzt keine Urheberrechte an den Inhalten der Zeitschriften. Die Rechte liegen in der Regel bei den Herausgebern. Die auf der Plattform e-periodica veröffentlichten Dokumente stehen für nicht-kommerzielle Zwecke in Lehre und Forschung sowie für die private Nutzung frei zur Verfügung. Einzelne Dateien oder Ausdrucke aus diesem Angebot können zusammen mit diesen Nutzungsbedingungen und den korrekten Herkunftsbezeichnungen weitergegeben werden. Das Veröffentlichen von Bildern in Print- und Online-Publikationen ist nur mit vorheriger Genehmigung der Rechteinhaber erlaubt. Die systematische Speicherung von Teilen des elektronischen Angebots auf anderen Servern bedarf ebenfalls des schriftlichen Einverständnisses der Rechteinhaber.

Haftungsausschluss

Alle Angaben erfolgen ohne Gewähr für Vollständigkeit oder Richtigkeit. Es wird keine Haftung übernommen für Schäden durch die Verwendung von Informationen aus diesem Online-Angebot oder durch das Fehlen von Informationen. Dies gilt auch für Inhalte Dritter, die über dieses Angebot zugänglich sind.



Planer und Pfleger von Kirchen wissen:

Auch die neuzeitlichen Bodenbeläge
verlangen periodische Pflege.

Maximal in Rentabilität ist die

Mehrzweck-Bodenreinigungs-Maschine WEGA

Einbürstensystem

fegt

spänt

wachst

blocht

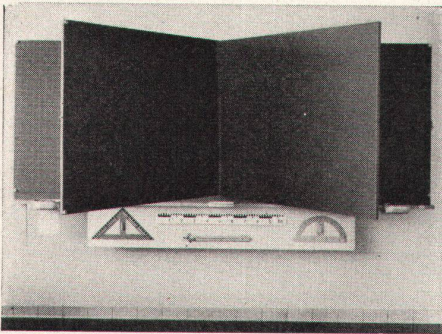
Der Motor ist vollständig abgeschlossen
und absolut unempfindlich gegen Wasser
und Staub.

Schweizer-Fabrikat S.E.V. geprüft.

Verlangen Sie Prospekte oder die unver-
bindliche Vorführung durch meinen
Spezialisten.



A. SUTTER, Abteilung für Bodenpflege, MÜNCHWILEN



**Hunziker Söhne
Schulmöbelfabrik AG
Thalwil**

Gegründet 1880 Telephon 92 09 13

**Schweizerische Spezialfabrik
der Schulmöbelbranche**

Lieferung kompletter Schulzimmereinrichtungen, Schultische, Wandtafeln

Beratung und

Kostenvoranschläge kostenlos



Baukork AG Gotthardstraße 61, Zürich 2, Tel. 051 / 23 80 12, Werk in Steinhausen

Blancolit...

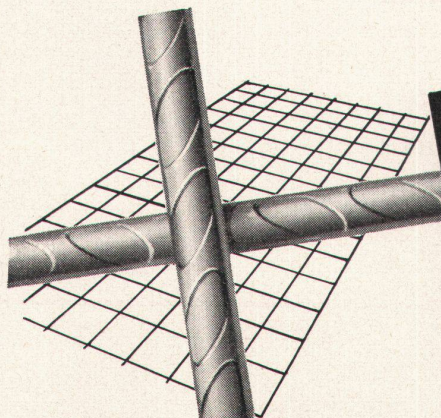
die Polystyrol-Hartschaumplatte in gewöhnlicher und **schwer flammbarer Qualität**
Großformate 1,00/2,50 und 1,00/2,00 m
Normalformat 0,50/1,00 m
Profilplatten



**Kiesklebedächer
Wasserdichte Isolierungen
Bedachungs-
und Bausoliermaterial**

Zürich 46 Tel. 051 / 46 91 04

DACHPAPPENFABRIK



Profilierte
PERFEKT
Armierungsnetze

Pat.

erhöhen die Haftfestigkeit auf **300%**

Mehr als 50% Gewichtsersparnis
Ausführlicher Katalog mit Berechnungstabellen durch:

EMIL HITZ

Fabrik für Drahtgeflechte
Zürich 3 Grubenstr. 29 Tel. 33 25 50
Zweigbetrieb Basel:
Ob. Rebgasse 40 Tel. 32 45 92

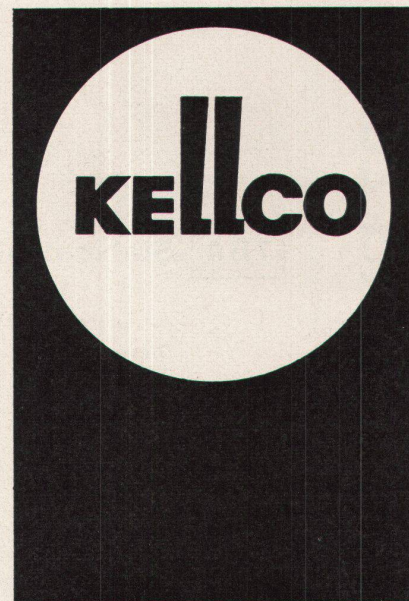
Wie verhält sich KELLCO gegenüber Hitze?

Täglich wird die KELLCO-Kunststoffplatte nach NEMA-Normen mit 180° C geprüft, und die Resultate bestätigen immer von neuem, daß dieses vorzügliche Schweizer Fabrikat diese Temperatur ohne den geringsten Schaden erträgt. Eigentliche Hitzeschäden treten in der Regel erst bei Temperaturen über 200° C auf.



Was bedeutet diese Prüfung für die Praxis?

Eine Pfanne mit siedendem Wasser, unmittelbar nach Wegnahme vom elektrischen Herd, hat eine Bodentemperatur von etwa 110° C. Sie kann folglich der KELLCO-Platte nicht schaden. Eine Brat- oder Grillpfanne, die keine wässrige Flüssigkeit, wie Kaffee, Tee, Milch, Wasser usw., enthält, kann Temperaturen von 300° C und mehr erreichen. Ebenso kann ein Bügeleisen eine Hitze bis 300° C aufweisen. Es versteht sich deshalb, daß solche Gegenstände nicht ohne schützende Unterlage auf eine KELLCO-Platte gestellt werden dürfen.



Wichtig für den Schreiner!

Wenn Sie Kunststoffplatten für Objekte verarbeiten, die nachher hohe Temperaturen ertragen müssen, so verwenden Sie nur hitzebeständige Leime. Ihr Leimlieferant wird Sie beraten.

Der Hitzetest

Ein Probestück wird auf eine gut isolierende Unterlage geleimt. — Dann wird eine Aluminiumpfanne mit Bienenwachs gefüllt, auf 180° C erhitzt und auf die zu prüfende Kunststoffplatte gestellt. Wir verlangen, daß das Probestück 20 Minuten lang diese thermische Behandlung aushält, ohne Schaden zu nehmen.

Der Schreinermeister ist deshalb gut beraten, die echte KELLCO-Platte, ein Schweizer Fabrikat mit einzigartiger Fabrikgarantie, zu verwenden.

**Ein Produkt der
Keller + Co AG Klingnau**

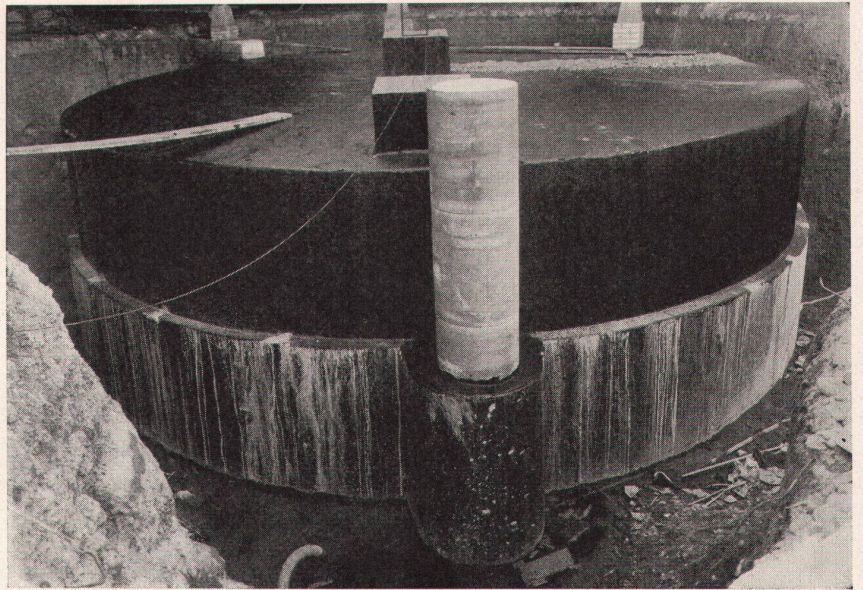
Beratungsdienst Telefon (056) 5 11 77

Betontank von 250000 l Inhalt, mit Grundwasserwanne

TBA -Stahlbetonbehälter

zur Lagerung von Heizöl, Dieselöl usw.

Minervastraße 126
Telephon (051) 34 46 42 / 43



MSL

Schloß- und Beschlägefabrik AG
Kleinlützel SO

Lieferbar durch den Fachhandel

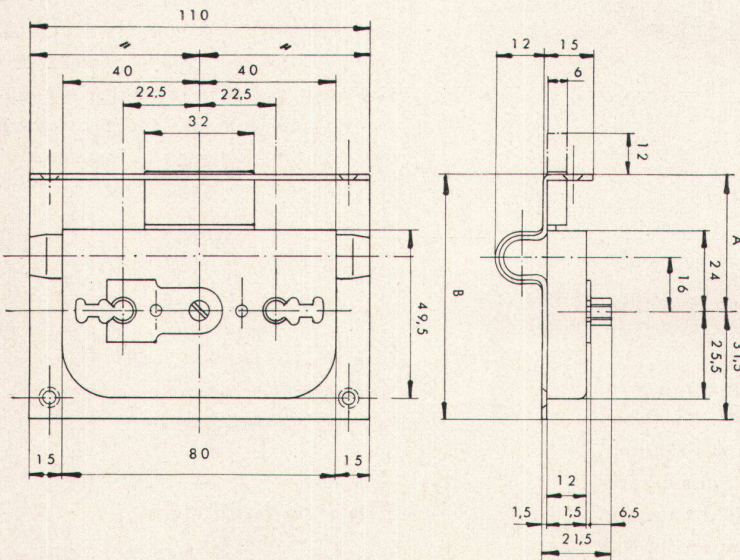
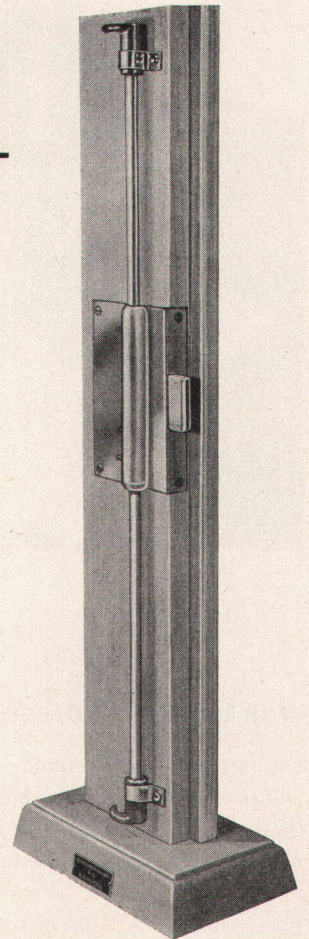
**Das neue
Universal-Einlaß-
Espagnolette-
Schrankschloß**

mit den vielen Vorteilen
(Patent angemeldet)

Nr. 257 mit Schlüssel
Nr. 257a mit Vierkantfuß

► Die wichtigsten Vorteile:

1. Gefälliges Aussehen der Schranktüren
2. Einfaches Einlassen, da der Kasten abgerundete Form aufweist
3. Links und rechts verwendbar

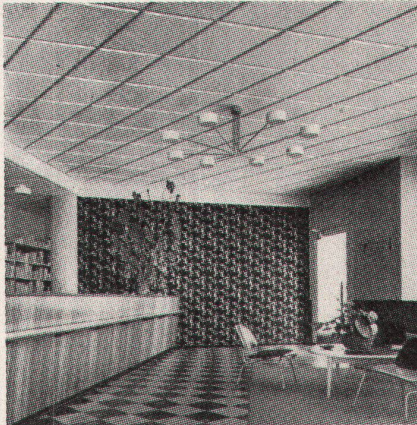


◁ In einem Altbau an der Ecke Kasernenstrasse/Zeughausstrasse in Zürich eröffnete die Büchergilde Gutenberg vor einiger Zeit ihre neue Bücherstube. Sie präsentiert sich als modernes, gepflegtes Ladengeschäft, in dem heute viele Gildenmitglieder ein- und ausgehen und sich jeder Bücherfreund wohlfühlt. Den vorgängigen Umbau besorgte ein junger, aufgeschlossener Architekt, der als Material zur Ausgestaltung der Decke die bewährten Pavatex Holzfaserplatten wählte.

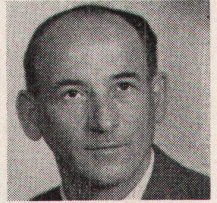
Über dem Verkaufsraum wurden rautenförmig zugeschnittene Pavatex Isolierplatten verlegt, deren stahlblau gestrichene Fasen dekorativ wirken. Quadratische, abwechslungsweise längs- und quergerichtete, gerillte Akustikplatten schirmen den etwas niedrigeren Lese-raum gegen Lärm ab.

So entstand eine in ästhetischer und technischer Hinsicht überzeugende Decke, die zudem die elektrischen Zuleitungen zu den vielen Deckenlampen verkleidet.

Sie beweist aufs neue, welche neuzeitliche und zweckmässige Lösungen Pavatex Holzfaserplatten im Innenausbau ermöglichen.



Geschäftsführer Herr E. Huber sagt: Die Pavatex Decke fügt sich harmonisch in den übrigen Ausbau unserer Bücherstube. Sie verleiht dem Raum ein helles, freundliches Gesicht und schafft eine ruhige, wohltuende Atmosphäre. Und so hören wir denn auch immer wieder Komplimente über die wohlgelungene Ausführung.



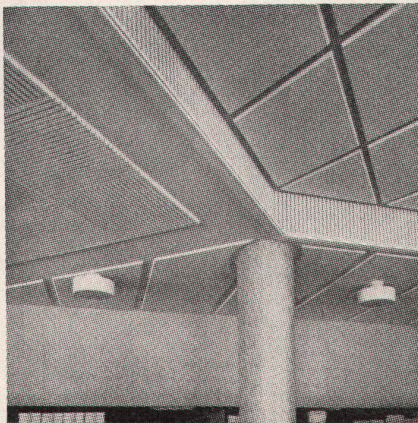
Die Bücherstube

7

pavatex

nur Original-Pavatex bietet alle Pavatex-Vorteile

Pavatex AG
Jenatschstrasse 4, Zürich 2/27
Telephon 051 / 23 76 76

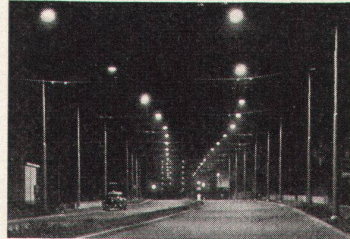


Aufzüge- und
Elektromotorenfabrik
Schindler & Cie. AG
Ebikon / Luzern

In
hohen
Häusern
fahren
schnelle
Schindler
Lifts



Sportplatzbeleuchtungen



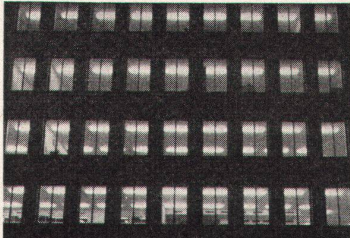
Strassenbeleuchtungen



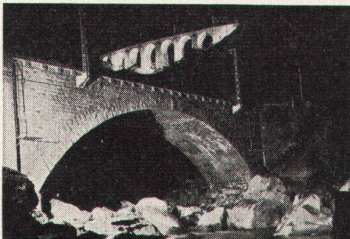
Platzbeleuchtungen



Industriebeleuchtungen



Bureaubeleuchtungen



Anleuchtungen

Kirchenbeleuchtung

Seit Jahrzehnten
befassen wir uns
auch mit der
Projektierung von
Kirchenbeleuchtungen



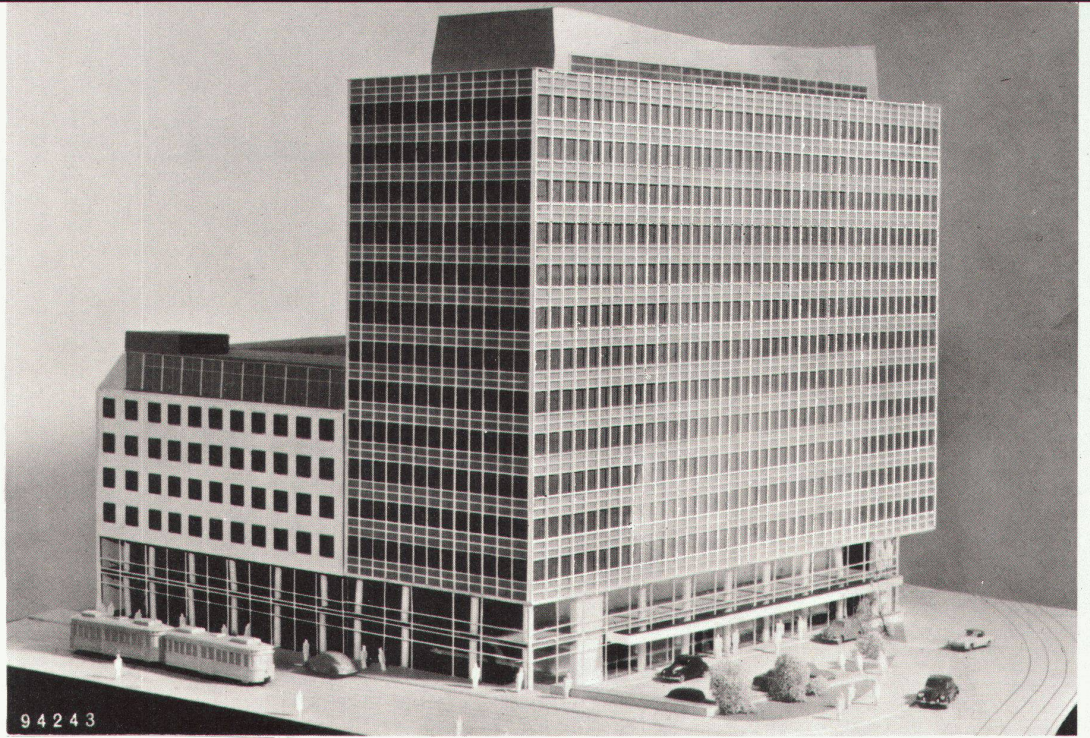


Sagen Sie uns, welches Klima Sie brauchen. Moderne Klimatechnik beherrscht Feuchtigkeit, Temperatur, Bewegung und Reinheit der Raumluft. In der Forschung und Produktion, für Lagerung, Arbeitshygiene und Komfort liefert sie heute die geforderten Geräte.

Seit Menschen mit technischen Mitteln ihr Klima steuern, schafft unsere Abteilung Heizung und Lüftung entscheidend mit. Gebrüder Sulzer Aktiengesellschaft Winterthur / Schweiz
Abteilung Heizung und Lüftung

Klimatechnik heute

SULZER

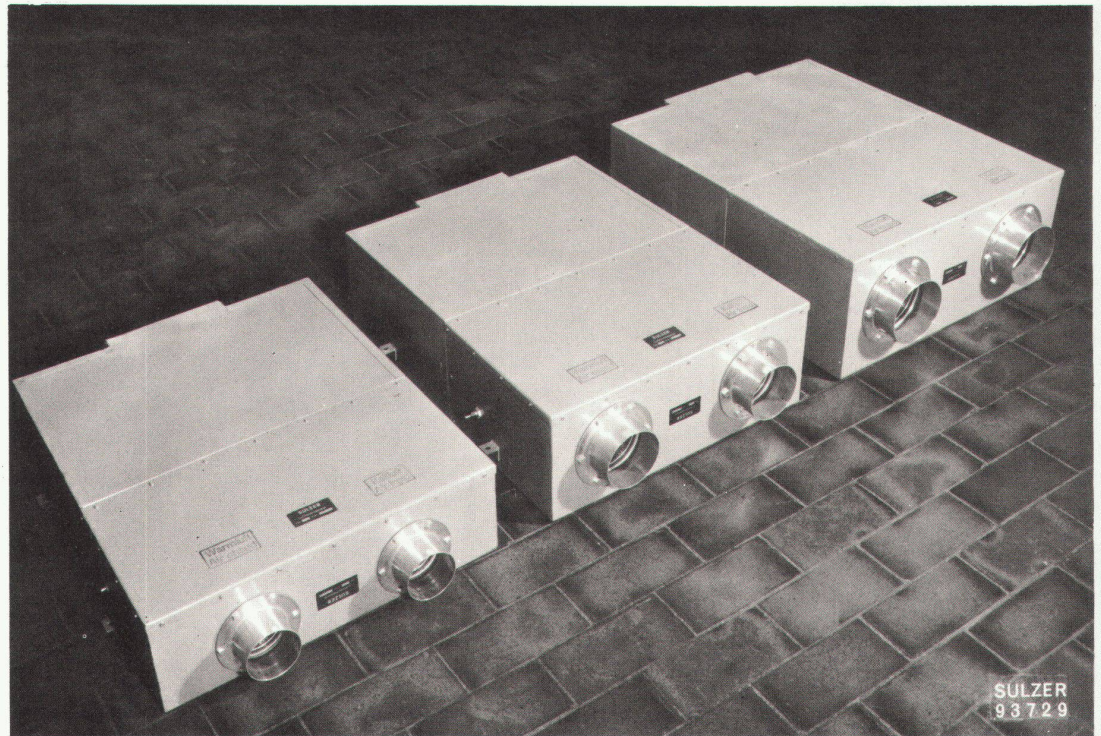


9 4 2 4 3

Modell eines Verwaltungsgebäudes, welches mit Sulzer-Zweikanal-Klimaanlagen ausgerüstet wird

Mischapparate, wie sie in den Sulzer-Zweikanal-Klimaanlagen gebräuchlich sind

Vielseitigkeit — bezeichnend für Sulzer



SULZER
9 3 7 2 9

Die Vielgestalt der heutigen Bauweise, die Differenzierung der Ansprüche an das Raumklima spiegeln sich in der erstaunlichen Auswahl von Systemen für Klimaanlagen. Im Arbeitsprogramm von Gebrüder Sulzer finden Sie unter anderem: Sulzer-Klimaapparate für Einzelräume, Verkaufslokale, Laboratorien usw. Konventionelle Sulzer-Klimaanlagen mit Zonenregulierung

Sulzer-Klimakonvektoren Sulzer-Zweikanal-Klimaanlagen, sogenannte Hochdruckanlagen zur individuellen Regulierung der Raumtemperaturen. Die Wahl des Anlagentyps richtet sich nach verschiedenen Faktoren, wie Baukonstruktion, Feinheit der Zonenunterteilung, Gebäudegrösse usw. Nur ausgewiesene Spezialisten sind fähig, in engem Kontakt mit dem Architekten die wirtschaftlichste

Lösung zu erarbeiten. Unsere Abteilung Heizung und Lüftung stellt sie Ihnen zur Verfügung.

Gebrüder Sulzer, Aktiengesellschaft, Winterthur / Schweiz, Abteilung Heizung und Lüftung Filialen in Aarau, Bern, Biel, Chur, Lausanne, Lugano, Luzern, Neuchâtel, Schaffhausen, Solothurn, St. Gallen, Zürich Schwestergesellschaft in Basel: AG Stehle + Gutknecht

125 Jahre

SULZER

breitinger + hampp zürich-höngg

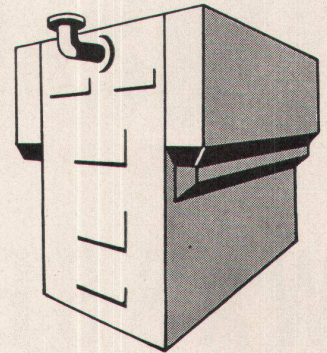
HOLZMÖBELFABRIK UND INNENAUSBAU TELEPHON (051) 56 78 43

Der anpassungsfähige Betrieb für vielseitige Ansprüche

YGNIS-Hochleistungskessel

für automatischen Betrieb mit flüssigen und festen Brennstoffen
haben sich in Industriebetrieben des In- und Auslandes bewährt.

YGNIS AG LUZERN

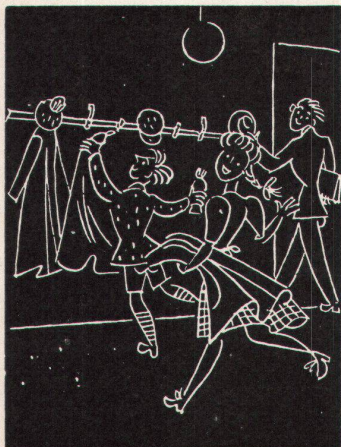


HORGEN-GLARUS

Klappstuhl Modell 894

**AG Möbelfabrik
Horgen-Glarus
in Glarus**

Tel. 058 5 20 92

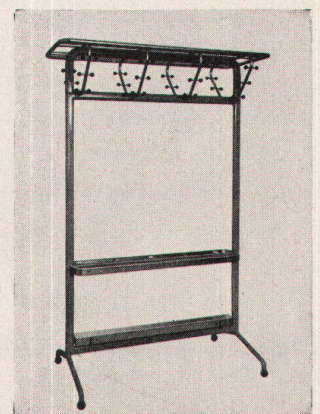


Garderoben aus Leichtmetall

für jeden Bedarf in
Schulbauten,
Theater, Kino,
Restaurant,
Büro und Fabrikbauten

RENA-Bauspezialitäten AG, Luzern

Tel. 041/2 86 80 041/2 52 88





DISPERIT WA

der wasserabstoßende Fassadenanstrich

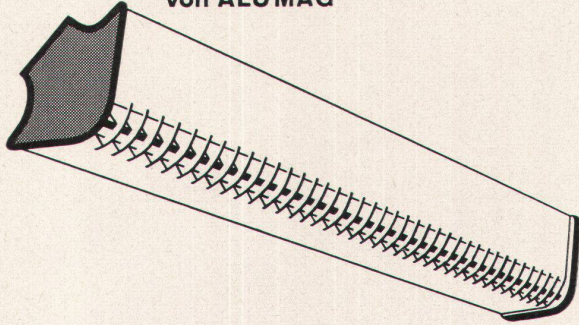
- gleichzeitig Farbanstrich und Bautenschutz.
- einzigartige dauernde wasserabstoßende Wirkung, trotzdem atmende Mauern.
- auch bei schweren, sturmartigen Schlagregen keine Farbtonveränderungen und dunklen Flecken an der Wetterseite der Fassade.
- weniger verschmutzte Flächen, da Staub und Ruß sich nicht durch Wasseraufnahme des Putzes oder Anstriches ablagern können.
- einfache spätere Renovation des Fassadenanstriches ohne Refusieren.
- freie, unbeschränkte Farbconditionierung des Architekten.
- Ausführungspreis pro m² kaum teurer als mit einer gewöhnlichen Dispersionsfarbe.

Durag AG, Däniken SO

Telephon 062 / 6 12 81 Unverbindliche Beratung auch direkt im Bau.

LICHT IST UNSERE STARKE

Fluoreszenz-Leuchten –
von ALUMAG



Aluminium – Licht AG
Industrie für
technische Beleuchtung
Uraniastr. 16, Zürich
Tel. (051) 23 77 33

SAUTER *Equitherm*
Die witterungsabhängige
HEIZUNGSREGELUNG

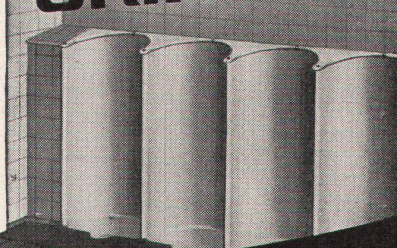
SAUTER **REGLER FÜR
KLIMA-ANLAGEN**

SAUTER

FR. SAUTER AG FABRIK ELEKTRISCHER APPARATE BASEL
Technische Büros in ZÜRICH 051 24 16 98 ST. GALLEN 071 274 94
Florastrasse 21 Kesslerstrasse 5

Ernst URINOIRS

Einfache Reinigung
Ohne Wasserspülung
geruchlos
Trocken-
Desinfektions-
verfahren



F. ERNST, ING. AG. ZÜRICH
Weststr. 50/52 Telefon (051) 33 60 66

m+h

MAURER & HÖSLI ZÜRICH

Strassenbau - Unternehmung
Holz- und Steinpflästerungen
Guss- und Walzasphaltbeläge



Gebr.
Tuchs Schmid AG
Frauenfeld



Leichtmetallfassaden

8



Clichés Schwitter AG

Basel
Allschwilerstrasse 90
Telefon 061 38 88 50

Zürich
Stauffacherstrasse 45
Telefon 051 25 67 35

Bureau Lausanne
Avenue de la Gare 44
Telefon 021 22 86 75

Aus unserer Verlagsproduktion

Walter Kern

Thermopylae

von Oskar Kokoschka

Dieses bedeutende Werk Oskar Kokoschkas aus dem Jahre 1954 wird in 10 farbigen Tafeln als Ganzes und in Einzeldarstellungen mit den dazugehörigen Skizzenblättern ausführlich behandelt. Da sich der Künstler auf den Text Herodots stützte, ist derselbe im Anhang beigegeben. Das Vorwort schrieb Oskar Kokoschka und die Deutung des Werkes Walter Kern. Gebunden in schönem Rohleinen, bis anhin Fr. 33.-, jetzt Fr. 27.-.

Pierre Dubaut

Peter Nathan

H. E. Bühler

Géricault

Eine einzigartige Publikation über Géricault, die zum erstenmal die schweizerische Sammlung Hans E. Bühler lückenlos in 26 mehrfarbigen, 34 einfarbigen Tafeln und 12 Seiten Text zeigt. Den einleitenden Text schrieb der bekannte Géricault-Kenner Pierre Dubaut, dem sich eine eingehende Deutung der Werke von Géricault aus der Feder von Peter Nathan und ein Bekenntnis zu Géricault als dem großen Pferdemaler von Oberst Hans E. Bühler anreihen.

Bisheriger Preis Fr. 63.-, jetzt Fr. 57.-.

W. M. Moser, Arch. B.S.A.

Frank Lloyd Wright:

60 Jahre lebendige Architektur

160 Illustrationen, zum Teil mehrfarbig, mit 100 Seiten Text. Ein Bildbericht über Entwicklung und Schaffen des großen amerikanischen Meisters, vor allem für Architekten, aber auch für ein weiteres Publikum von großem Interesse.

Gebunden in Rohleinen. Preis Fr. 18.-.

Walter Kern

Die Berner Rathausfresken

von Fritz Pauli

Das Meisterwerk schweizerischer Wandmalerei im renovierten Berner Rathaus von Fritz Pauli wird in dieser vorzüglich ausgestatteten Kunstmappe mit 14 Farbtafeln und vielen einfarbigen Abbildungen gezeigt.

Walter Kern gibt eine eindruckliche Deutung der vier großen Wandbilder *al fresco*, die in ihrer Gesamtschau einen Lebensfries bilden, der durch die Themen der Nacht und des Schlafes, Liebe und Leben, Arbeit und Lebensfreude dargestellt wird.

Preis Fr. 40.-.

Max Bill

Die gute Form

Auf 18 Seiten Text wird über Zweck und Ziel der vom Schweizerischen Werkbund zusammen mit der Schweizer Mustermesse eingeführten Auszeichnung zweckmäßiger und schöner Werkformen orientiert. Die 16 Abbildungen zeigen einige ausgewählte Beispiele von schweizerischen Erzeugnissen, die seit 1952 als «Die gute Form» ausgezeichnet wurden und die von Max Bill einer Würdigung unterzogen werden.

Preis Fr. 3.-.



BW-Verlag
Technikumstraße 81
Winterthur
Telephon (052) 2 22 52

FEINE BESCHLÄGE



antik + modern

MESSING
SCHMIEDEISEN

F. Bender

ZÜRICH OBERDORFSTR. 9/10

CARL HOHL'S ERBEN AG

DACHPAPPENFABRIK

Zürcherstraße 207a St. Gallen Telephon Nr. 22 98 08

Spezial-Unternehmung für die Ausführung von:

Gußasphaltbelägen Kiesklebedächern

Terrassenbelägen Grundwasser-Isolierungen

Über 50jährige Erfahrung

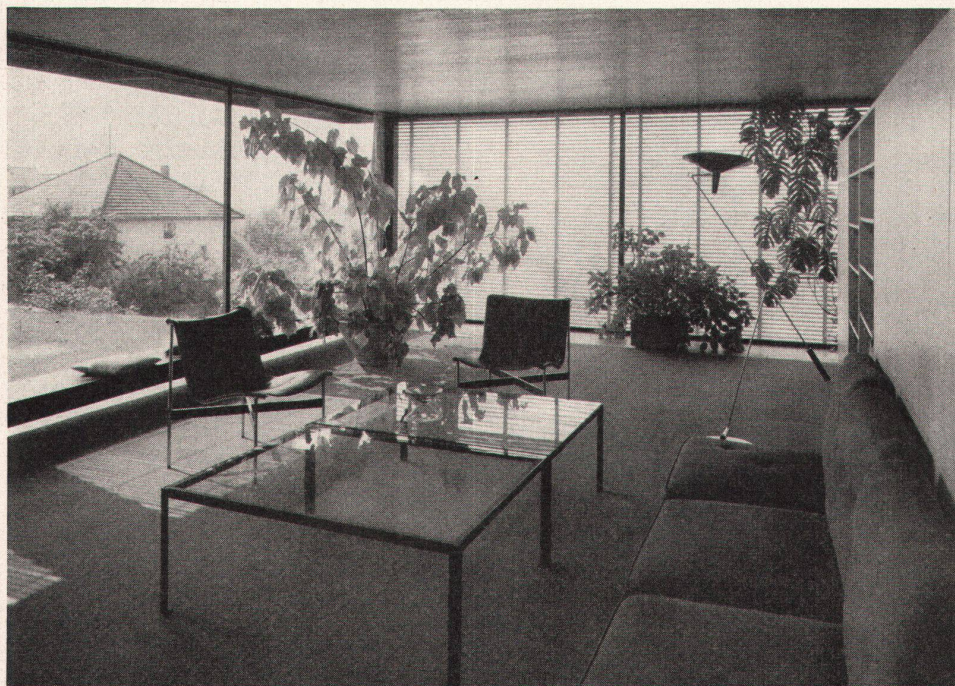


Stahl-Hochbau
Ingenieurbüro

Tel. 071/519 92



Ernst Scheer AG Herisau



*Schenker*foron

Moderne Terrassen- und
Schaufenster-Beschattungen

Neuzeitliche Lamellen-Rollstoren
und Raffstoren für Geschäfts-
häuser, Verwaltungen und Privat.

Dunkelstoren für Röntgenzimmer
und Projektionsäle.

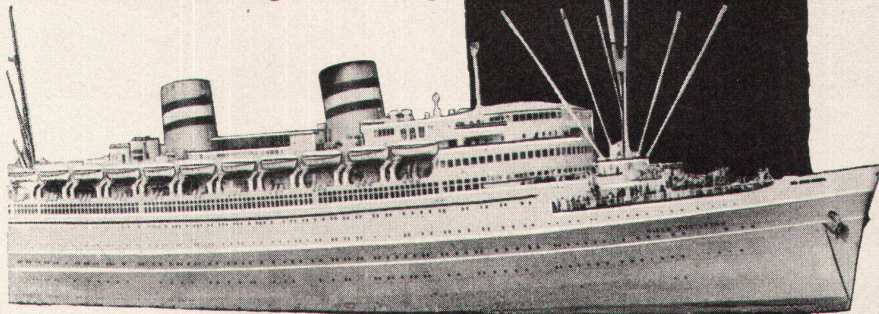
Spezialausführungen
von der einfachsten bis zur
vollkommensten Anlage.

**Storenfabrik
Emil Schenker AG
Schönenwerd**

Filialen in: BASEL, BERN, GENÈVE, LAUSANNE, LUGANO, LUZERN, NEUCHÂTEAU, SOLOTHURN, ST. GALLEN, WINTERTHUR, ZÜRICH

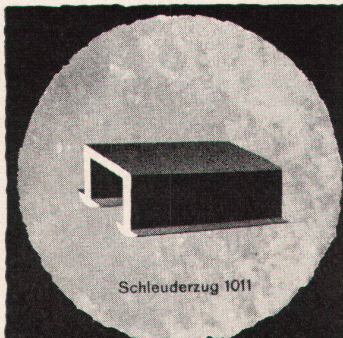


die leise, elegante und modernste Vorhangeinrichtung



SILENT GLISS finden Sie heute in der ganzen Welt in Wohn- und Geschäftshäusern, Hotels, Spitälern, Eisenbahnen, Flugzeugen und Ozeandampfern.

So wurden z. B. das neueste holländische Linienschiff «Nieuw Amsterdam» (Bild) und der vor der Vollendung stehende «Leonardo da Vinci» der FINMARE u. a. m. mit SILENT GLISS ausgestattet.



Schleuderzug 1011



Schnurzug 1013

Wo höchste Ansprüche gestellt werden, wird SILENT GLISS bevorzugt. Es bietet Architekten, Ingenieuren, Bauherren, Tapezierern-Innendekorateuren usw. eine reiche Auswahl von Profilen und Zubehörteilen, womit sie die schwierigsten Vorhangprobleme lösen können.

SILENT GLISS Schleuder- und Schnurzüge sind von genialer Einfachheit und Formschönheit, von erstaunlicher Geräuschlosigkeit (samtweiches Gleiten) und Tragfähigkeit. Die nur 7 mm hohen Schienen sind kaum sichtbar. Einige Profile können nach Belieben gebogen und jeder Form angepasst werden. Mit dem Einschlagwerkzeug CENTER lassen sie sich mühelos, einwandfrei und schnell montieren.

Auszeichnungen: - DIE GUTE FORM - durch den Schweiz. Werkbund (SWB) - Gütezeichen „Q“ (3 x unterstrichen) vom Schweiz. Institut für Hauswirtschaft.

Verlangen Sie unverbindlich Beratung, Prospekte und Handmuster.

F. J. KELLER + CO.
Metallwarenfabrik Lyss
Telephon 032 / 8 43 06

MÜLLER

Heizungen
Ölfeuerungen
Ventilationen
Klima-Anlagen

JMR

Joh. Müller, Heizung u. Lüftung AG.
Rüti/Zch.

**Einzelmöbel
oder komplette
Büroeinrichtung?**

Unser Fabrikationsprogramm umfasst die Herstellung von Einzelmöbeln, aber auch von ganzen Büroeinrichtungen. Zemp-Möbel sind bekannt für ihre solide, handwerkliche Bauart, rationelle Einteilung und schöne, ausgewogene Formgebung. Verlangen Sie Prospekte. Verkauf nur durch bewährte Fachgeschäfte.

Rob. Zemp & Cie. AG.
Möbelfabrik
Emmenbrücke

ZEMP

Standard

Leichtbau- Isolierplatten

Lieferung durch Ihren
Baumaterialhändler und

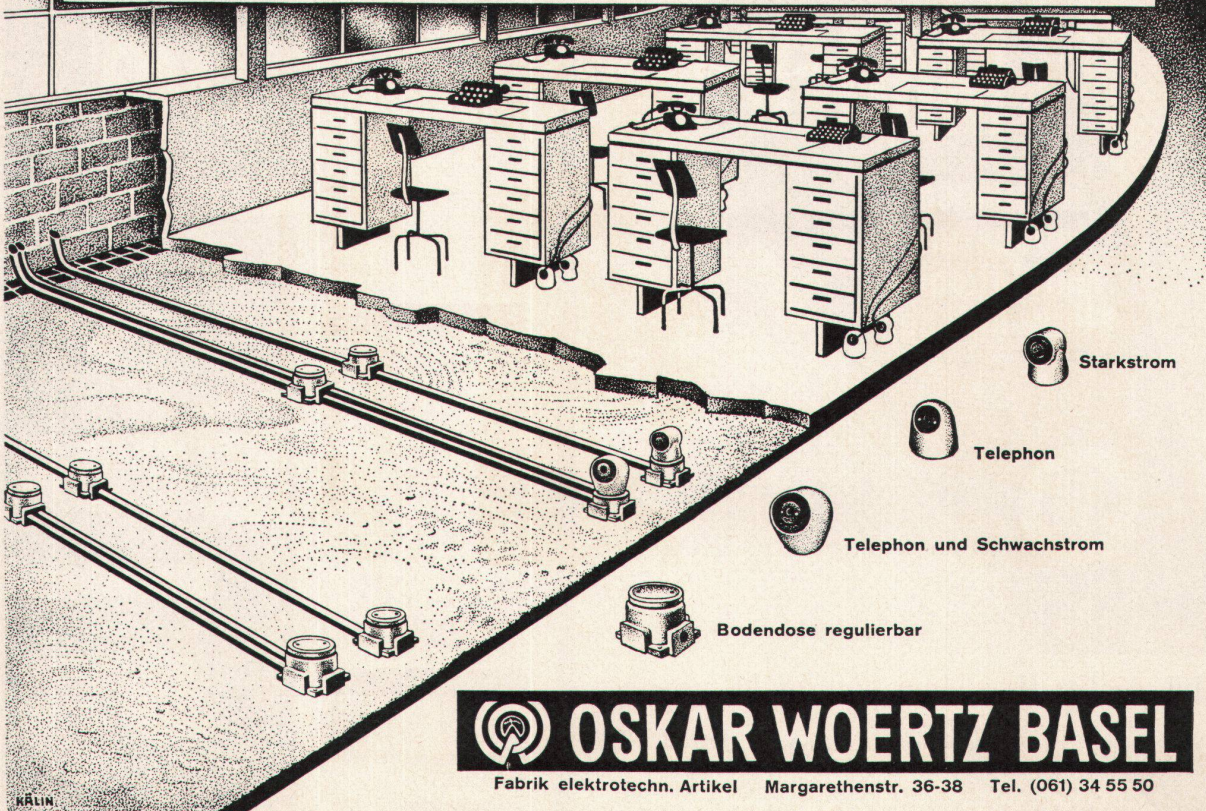
Format 50/200 cm; mittl. Wärmeleitzahl $\lambda = 0,061$
Stärken 1, 2, 2 $\frac{1}{2}$, 3 $\frac{1}{2}$, 5, 7 $\frac{1}{2}$ und 10 cm; zementgebunden

Mit Standard-Platten bei gleichen Kosten bessere
Isolation von Wärme, Kälte und Schall.

Herbag

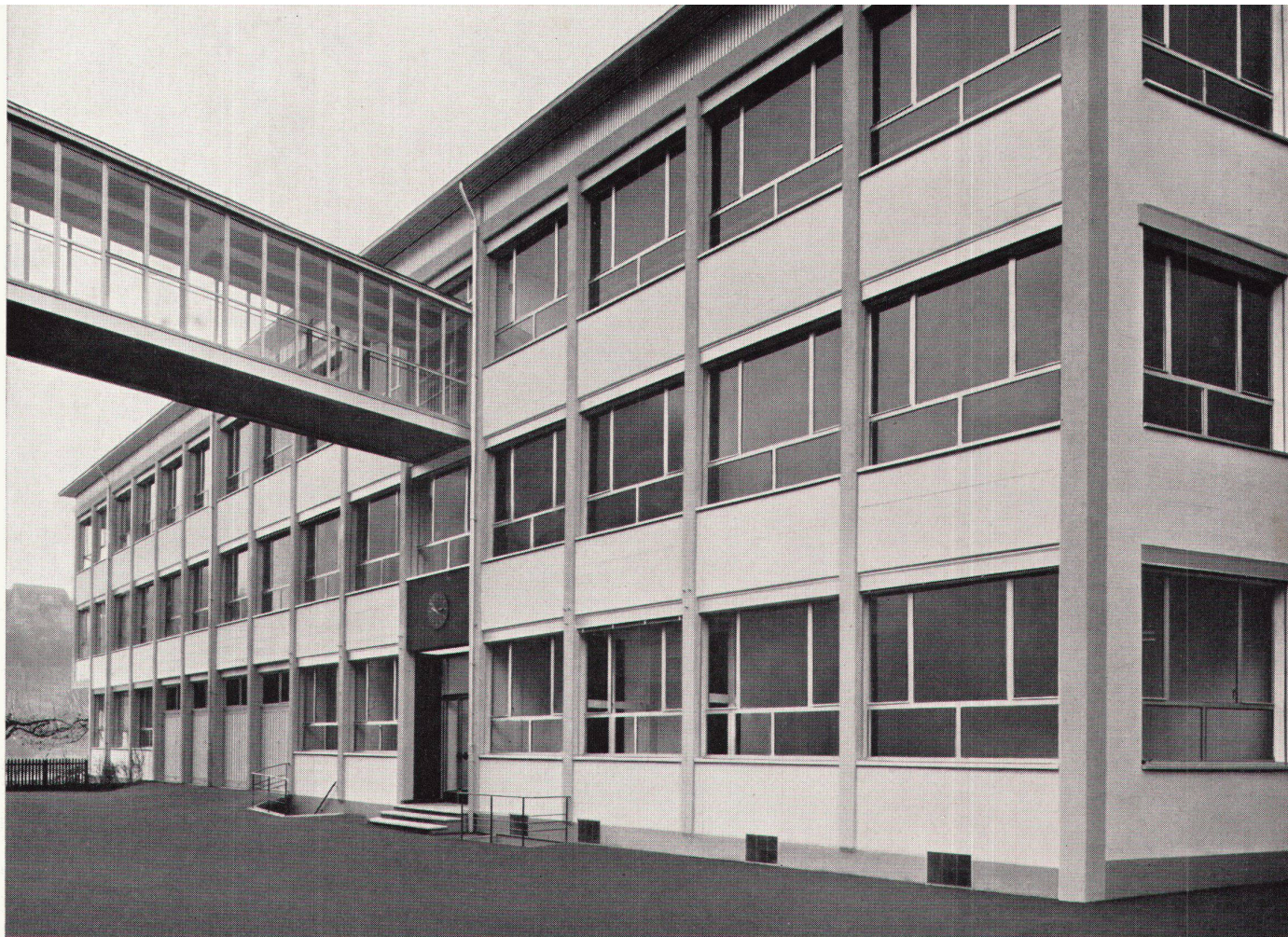
Herstellung von Baustoffen AG
Zürich • Rapperswil
Schmerikon • Flawil

Bodenanschlüsse für Verwaltungsgebäude Banken Geschäftshäuser



OSKAR WOERTZ BASEL

Fabrik elektrotechn. Artikel Margarethenstr. 36-38 Tel. (061) 34 55 50

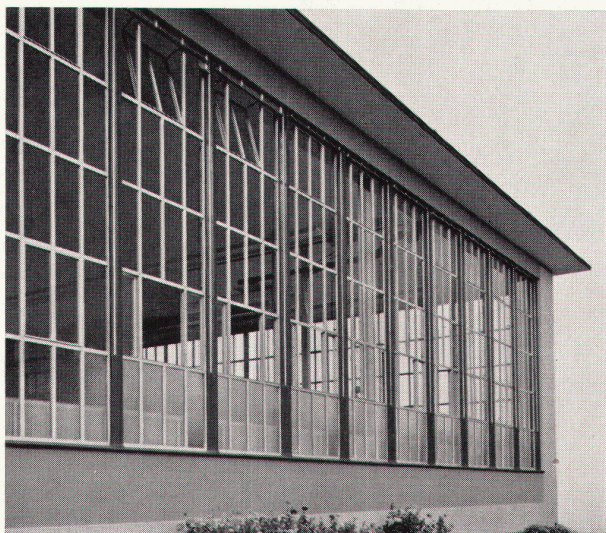


Uhrenfabrik mit Klimaanlage,
Fenster in isolierter Leichtmetall-
konstruktion ALSEC

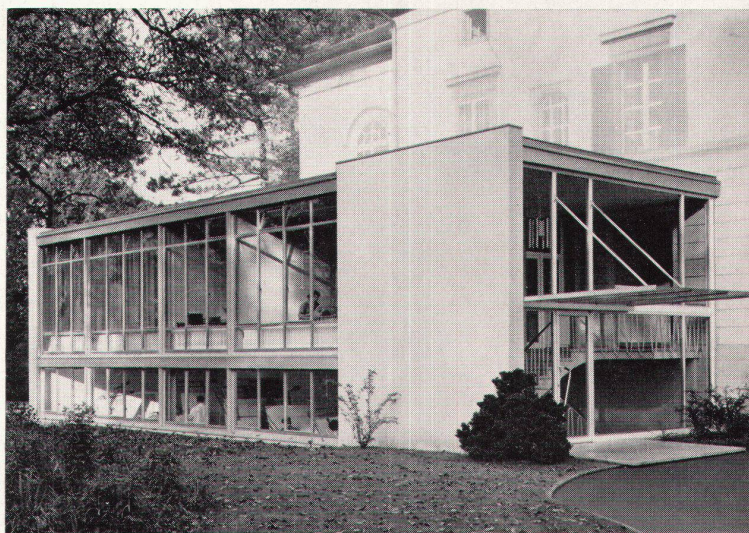
GLISSA

AL
SEC

LEICHTMETALL FENSTER



ALSEC-Leichtmetallprofile
K = 2,25 - 2,5
Isolierglas-Elemente K = 2,5 - 3,0



Fabrikationshalle und Büroanbau
mit ALSEC-Leichtmetallfenstern

Glissa

GLISSA AG Schaffhausen

Telefon 053/5 92 31

Glockenturm mit vorfabrizierten Betonelementen



AG Hunziker + Cie

Zürich Brugg Olten Döttingen
Steinfabrik Zürichsee AG Zürich
Hunziker-Baustoffwerke AG Bern

