

Objektyp: **Advertising**

Zeitschrift: **Das Werk : Architektur und Kunst = L'oeuvre : architecture et art**

Band (Jahr): **46 (1959)**

Heft 8: **Protestantischer Kirchenbau**

PDF erstellt am: **22.09.2024**

### **Nutzungsbedingungen**

Die ETH-Bibliothek ist Anbieterin der digitalisierten Zeitschriften. Sie besitzt keine Urheberrechte an den Inhalten der Zeitschriften. Die Rechte liegen in der Regel bei den Herausgebern.

Die auf der Plattform e-periodica veröffentlichten Dokumente stehen für nicht-kommerzielle Zwecke in Lehre und Forschung sowie für die private Nutzung frei zur Verfügung. Einzelne Dateien oder Ausdrucke aus diesem Angebot können zusammen mit diesen Nutzungsbedingungen und den korrekten Herkunftsbezeichnungen weitergegeben werden.

Das Veröffentlichen von Bildern in Print- und Online-Publikationen ist nur mit vorheriger Genehmigung der Rechteinhaber erlaubt. Die systematische Speicherung von Teilen des elektronischen Angebots auf anderen Servern bedarf ebenfalls des schriftlichen Einverständnisses der Rechteinhaber.

### **Haftungsausschluss**

Alle Angaben erfolgen ohne Gewähr für Vollständigkeit oder Richtigkeit. Es wird keine Haftung übernommen für Schäden durch die Verwendung von Informationen aus diesem Online-Angebot oder durch das Fehlen von Informationen. Dies gilt auch für Inhalte Dritter, die über dieses Angebot zugänglich sind.

Schöner  
wohnen



mit  
belcolor - Spannteppichen



Die praktischen Vorzüge der Spannteppiche werden immer mehr erkannt. Die von Wand zu Wand reichende Auskleidung der Bodenfläche isoliert, dämpft den Schall und ist von grosszügiger Wirkung. Für jede Art der Möblierung — ob modern oder traditionell — ist der Spannteppich die geeignete Lösung. Unsere BELCOLOR-Kollektion umfasst ausgewogene Farbtöne von wohlthuender Wirkung; Farben, denen unser Auge gerne begegnet. BELCOLOR garantiert Spannteppiche von aussergewöhnlicher Qualität. Lassen Sie sich in Teppichfragen durch unsere erfahrenen Fachleute beraten, sie stehen Ihnen mit einer reichen Musterkollektion zur Verfügung.

**Schuster**

Zürich + St. Gallen





**Die Augenprobe** Die Augenprobe stellt fest: Eigenwilliges Material, dankbare und moderne Strukturen, lebendige Farben – in überreicher Auswahl! Weil Stamoid zu jedem andern Werkstoff spielt, gebraucht man es gerne für ungewohnte Kombinationen. Auskunft und Kollektionen: Stamm & Co., Eglisau

# Polster-Stamoid

Polster-Stamoid auf starker Gewebegrundlage, homogen oder atmend (feinst perforiert). Abwaschbar, wetterfest, knick- und bruchfest, licht- und farbecht, leicht zu verarbeiten.

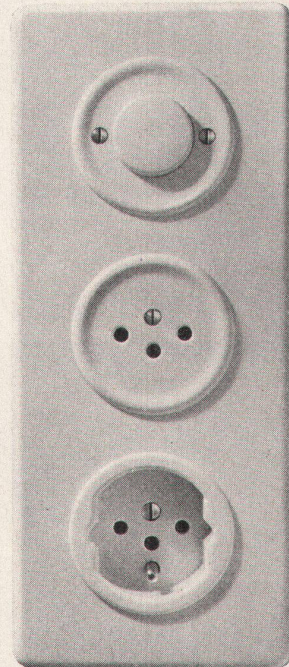
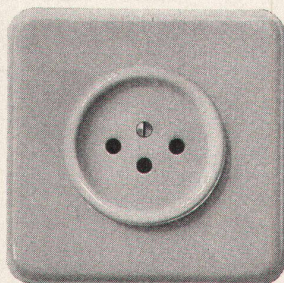
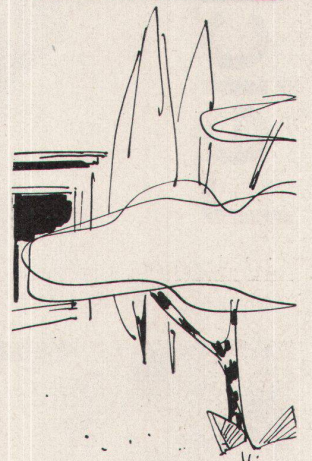
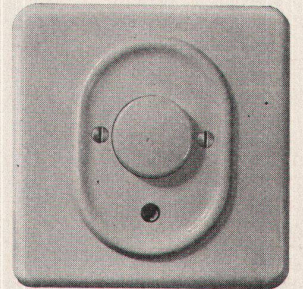
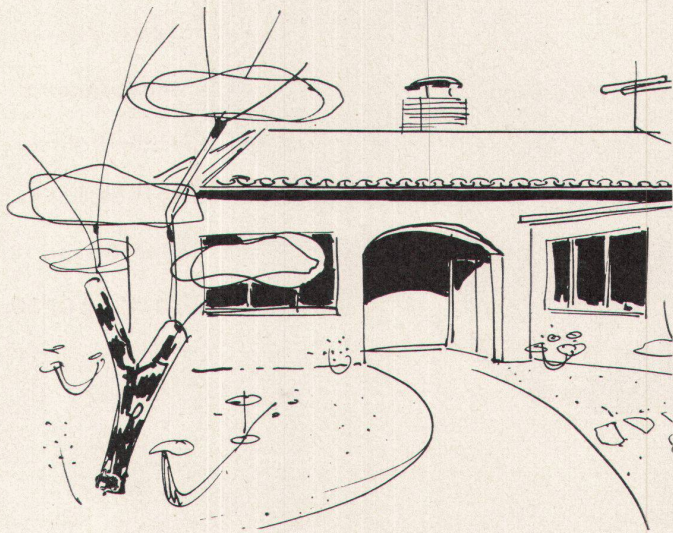
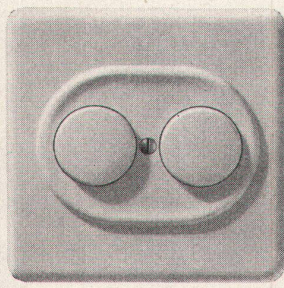
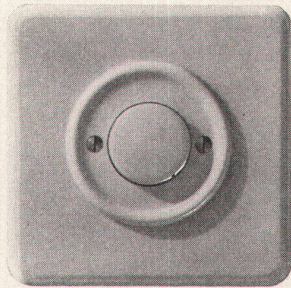
# Wand- und Türenverkleidung Stamoid

Wand- und Türenverkleidungs-Stamoid: mit allen guten Eigenschaften von Polster-Stamoid. Neue Effekte bei der Gestaltung von Wänden, Türen, Schränken, Liftkabinen. Garantiert abwaschbar, widerstandsfähig gegen mechanische Beanspruchung.

# Vorhang-Stamoid

Durchscheinendes Vorhang-Stamoid von chintzartigem Griff. Lichtdurchlässig, aber nicht durchsichtig. Wasserabweisend! Sehr schöne Lichteffekte im Wohnraum, besonders geeignet für Duschen und Waschnischen.

Auskunft und Kollektionen:  
Stamm & Co., Eglisau / Schweiz  
Telefon 051 / 96 32 22



Die moderne Architektur legt nicht nur Wert auf ein ansprechendes Äußeres der Bauten, sondern ist bestrebt, auch den Räumlichkeiten, ihrem Zweck entsprechend, eine gediegene Note zu geben. In Zusammenarbeit mit

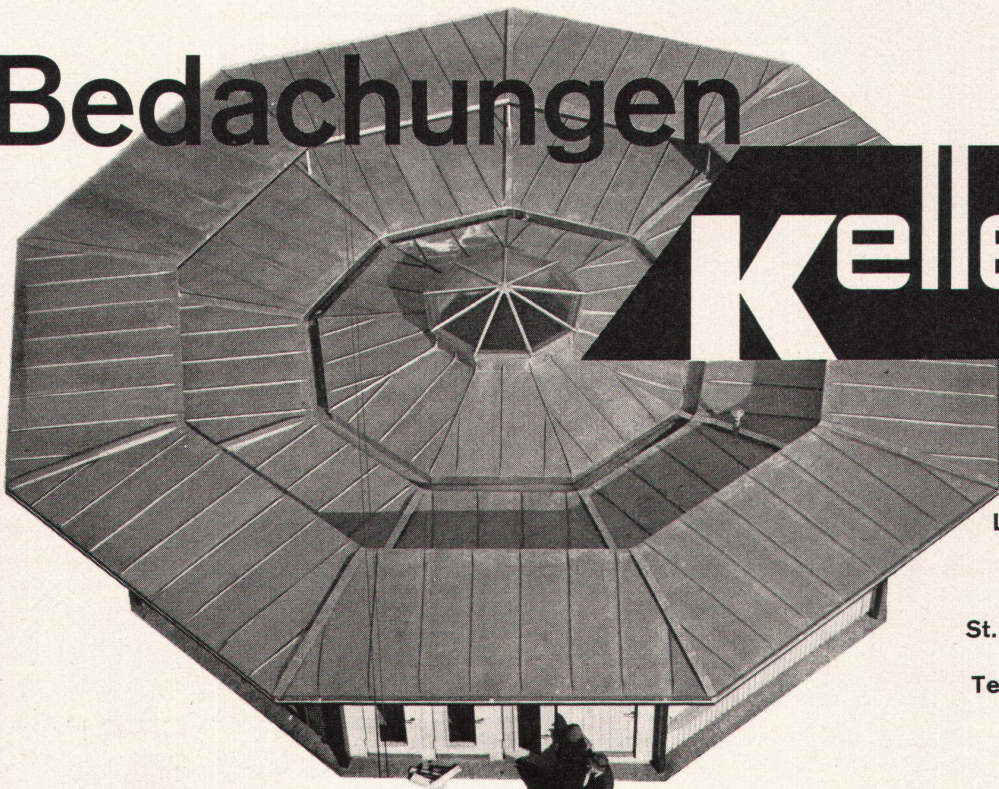
führenden Architekten haben wir die Unterputzapparate der neuen X-Serie entwickelt, die in praktischer wie in ästhetischer Hinsicht den höchsten Anforderungen entsprechen. Dabei hat

**Xamax AG**  
Zürich 50-Oerlikon  
Tel. 051/466484

sich der KX-Druckknopfschalter dank seiner Unverwüstlichkeit und hohen Schaltleistung in tausendfacher Anwendung glänzend bewährt. Auf Wunsch senden wir Ihnen gerne Prospekte und Muster.

Leichtmetall

Bedachungen



Keller

Alfons Keller  
Bauspenglerei  
Leichtmetallbau  
St. Gallen  
St. Jakob-Straße 11  
Tel. (071) 24 82 33



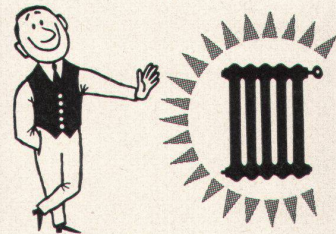
Hallenbauten aus  
**Armoplast**

**Armoplast**

Armoplast – ein moderner, transparenter Baustoff, farblos oder in verschiedenen Farben: leicht im Gewicht; widerstandsfähig gegen Witterungseinflüsse, Wärme und Kälte; einfach und rasch zu bearbeiten, stoß- und schlagfest – preisgünstig.

Metallwarenfabrik Zug Tel. 042 40151-53

Mehr Wärme – weniger Brennstoff



EMB-  
UMWÄLZPUMPEN

für Zentralheizungen



EMB Elektromotorenbau AG  
Birsfelden  
Tel. 061 / 41 18 50

# man ruft Luwa-Ingenieure,

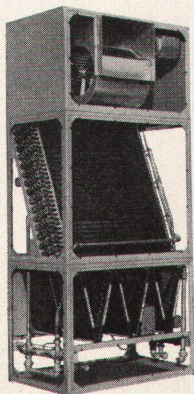
# wenn man besseres Klima will

Warum werden moderne Verkaufsgeschäfte mit Klimaanlage ausgerüstet? Weil die Kundschaft sich in klimatisierten Räumen wohler fühlt. Das bewirkt regeren Besuch und damit höhere Umsätze. Zudem ermüdet das Personal weniger.

Verkaufsgeschäfte werden meist mit Luwair®-Systemen oder Einzelklimaschränken klimatisiert.

Man weckt Kauflust, weil die Apparate eine in weitem Rahmen angepasste Luftaufbereitung erlauben. Man gewinnt Verkaufsraum, weil keine sperrigen Luftkanäle nötig sind.

Man spart Investitionskapital, weil Serienfabrikation günstige Preiskalkulation gestattet und weil der Einbau selbst in Altbauten nur wenig Bauarbeiten verursacht.



Ventilator und Elektromotor

Kühler, Lufterhitzer und Befeuchter

Mischkammer, Luftfilter, Automatik

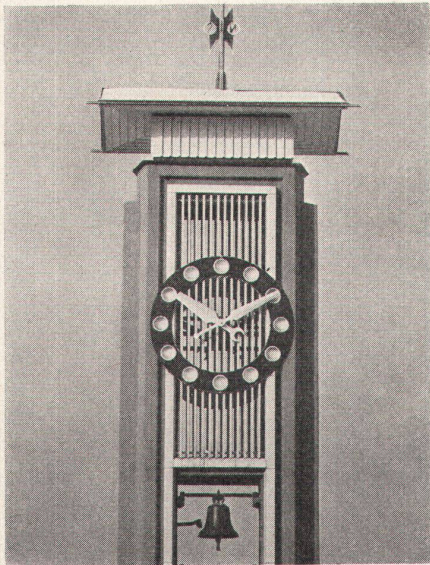
## Luwa

Zürich  
Frankfurt am Main  
Paris  
Barcelona  
São Paulo  
Charlotte USA

Lufttechnische Pionierarbeit machte die Luwa zu einer der führenden Klimafirmen Europas. Die von ihr gebauten Anlagen erzeugen unbehindert von Raumbesetzung, Wetter und Jahreszeit dasjenige Klima, welches für Sie und Ihre Mitarbeiter, für Ihre Fabrikationsprozesse und Erzeugnisse das bestgeeignete ist. Verlangen Sie Unterlagen.

Luwa AG

Anemonenstr. 40 Zürich 47  
Telephon: (061) 52 13 00



Lieferung von

## Präzisions-Turmuhren

modernster Konstruktion bei minimalem Platzbedarf.

**Umbau auf elektroautomatischen Gewichtsaufzug.**

Revisionen und Neuvergolden von **Zifferblättern und Zeigern.**

Reparaturen aller Systeme. Expertisen.

Verlangen Sie unsere ausführlichen Referenzen. Es empfiehlt sich

**Turmuhrenfabrik A. Bär & Cie., Thun-Gwatt**

Tel. (033) 289 86

## «LIMPET» SPRAY ASBEST Spritzisolationen

**lösen die Akustikprobleme im Kirchenbau**

ohne jegliche Beeinträchtigung der architektonischen Raumwirkung. Sie lassen sich den jeweiligen Verhältnissen und Schallabsorptionsbedürfnissen gut anpassen.

«LIMPET» SPRAY ASBEST Spritzisolationen zeichnen sich außerdem durch eine hervorragende Wärmeisolation, die Verhütung von Kondensation und als anerkannt bester Feuerschutz aus.

«LIMPET» SPRAY ASBEST Spritzisolationen bewähren sich seit mehr als 20 Jahren als zweckmäßigste Lösung der Akustik- und Schallisolationsprobleme im Kirchenbau.

«LIMPET» SPRAY ASBEST Spritzisolationen bestehen zu 100% aus hochwertigen Asbestfasern, ohne jede Beimischung von minderndem Ersatzmaterial.

**Ausführung nur durch:**

**Bernhard Hitz, Uster/ZH Tel. (051) 96 97 18**

# Fenster + Fassaden Elemente

Hans Schmidlin AG. 061 82 38 54  
Aesch - Basel - Zürich 051 47 39 39

**ALUH**

sind Fenster- und Fassadenelemente in der bewährten Aluminium-Holz-Konstruktion. Sie werden für sämtliche Öffnungssysteme, wie Dreh-, Dreh-Kipp- oder Schwingflügel-fenster hergestellt.

**IS|AL**

sind isolierte Aluminiumfenster und Fassadenelemente. Sie sind unabhängig von Standardtypen und weisen einen besonders hohen Isolierwert auf.

**SCHMIDLIN**



Wendeltreppe mit Holztritten in Einfamilienhaus ob Küsnacht

Über 45jährige Erfahrung im Bau von

**STAHLTREPPEN**

**GEBR. DEMUTH & CO. BADEN**





## Ein erstaunlicher Heizkessel

Es gibt jetzt eine neue Möglichkeit, den modernen Haushalt praktisch und komfortabel einzurichten: den HOVALTHERM-Doppelbrand-Heizkessel! Dieser bietet den Komfort der automatischen Ölfeuerung und ermöglicht zugleich ohne irgendwelche Umstellung das Verfeuern von festen Brennstoffen.

HOVALTHERM ist aber nicht nur ein sparsamer Heizkessel, sondern auch ein leistungsfähiger, vollauto-

matischer Warmwasserboiler, der im Sommer und Winter unbeschränkt Warmwasser zu niedrigsten Kosten liefert.

Dürfen wir Ihnen nähere Unterlagen zustellen, oder möchten Sie von einem unserer technischen Mitarbeiter kostenlos beraten werden?

**Ing. G. HERZOG & CO., Feldmeilen ZH**  
Tel. (051) 73 12 82

**Filiale Lausanne:**  
Rue Centrale 5, Tel. (021) 23 17 82

# HOVALTHERM

# **GOLCALOR** der einzigartige Heizkessel

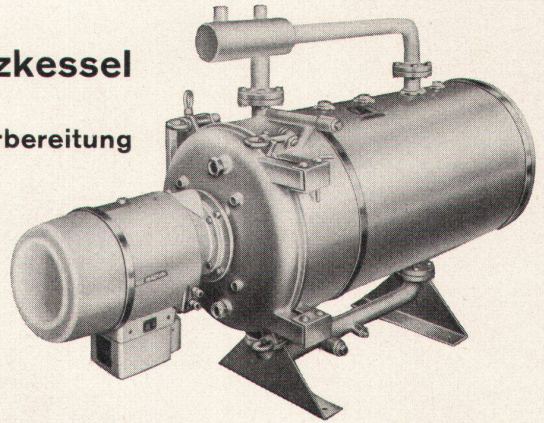
kombiniert für Zentralheizung und/oder Warmwasserbereitung

bewährt – robust – sparsam – formschön  
platz- und somit baukostensparend  
komplett und leicht zerlegbar  
gewissenhafte Beratung – prompter Service



## **GOLCALOR AG**

Talacker 41 **Zürich 39** Tel. (051) 27 19 22



## Der formschöne Waschtisch «MAYA» Nr. 4220/21

SWB-Auszeichnung  
«Die gute Form 1959»



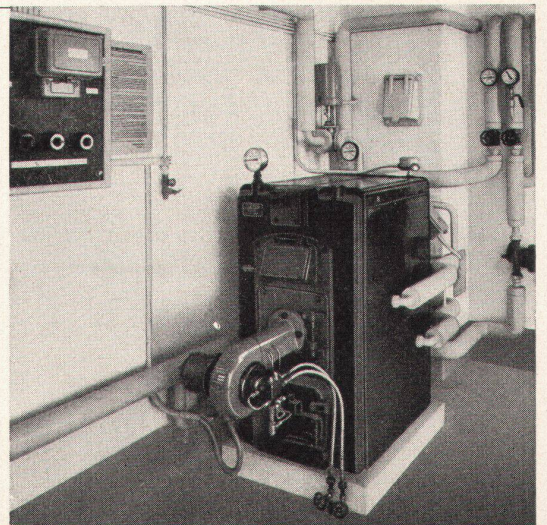
**Kera-Werke AG. Laufenburg/AG**

## **OERTLI** -Ölbrenner

das bestbekannte  
Schweizer Spitzenprodukt

**Ing. W. Oertli AG**  
**Dübendorf**

Telephon (051) 96 65 71



# Die neue Zeit will Textolite

Wenn Sie heute Ihr Büro neu gestalten könnten – was würden Sie tun? Sie würden nach neuen Werkstoffen Ausschau halten. Unweigerlich müssten Sie dabei auf Textolite stossen.

Und wenn Sie morgen Ihr Haus, Ihre Küche, Ihren Essraum – Ihre Bar oder Ihr Restaurant neu bauen dürften – täten Sie es ohne Textolite?

In der ganzen Welt gilt Textolite als die begehrteste Kunstharzplatte: musterhaft sauber, makellos schön, unverwundlich auch in härtestem Gebrauch. Kälte und Hitze widersteht es, selbst glimmenden Zigaretten.


Weder Fett noch Tinte oder Säure nimmt es an. Kein Flecklein bleibt und nach Jahren sieht es frisch und appetitlich aus, wie am ersten Tag.

70 frische Farben zeigt die neue Textolite-Kollektion – 70 neue Möglichkeiten Ihre Räume mit frohen Farben aufzuheitern! Unbeschränkt ist die Anwendungsmöglichkeit von Textolite. Aber seien Sie auf der Hut: nur Textolite ist Textolite – das original-amerikanische, von der General Electric USA erfundene und hergestellte Textolite. Verlangen Sie bitte ausdrücklich die neue Textolite-Farbkarte.



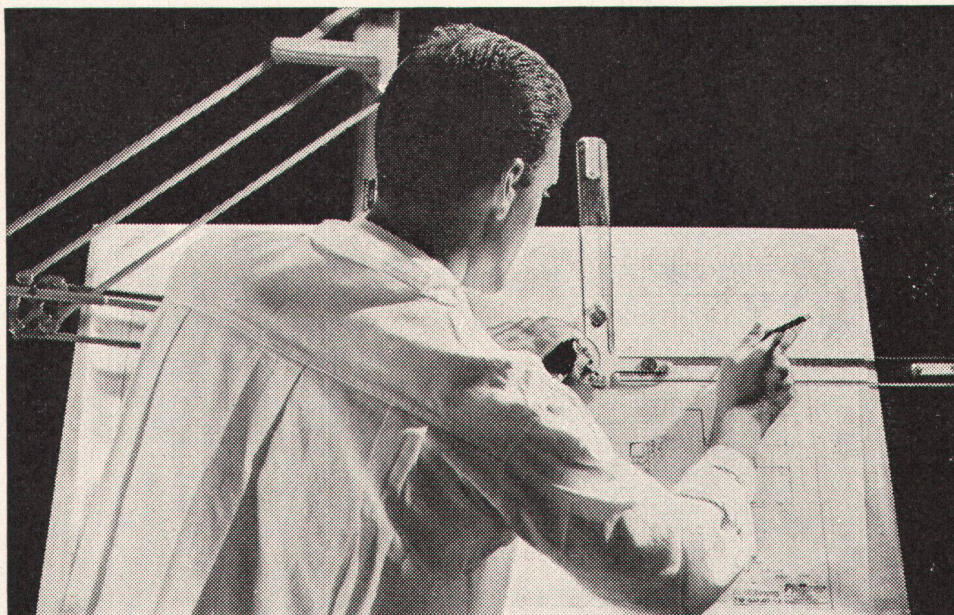
**Beachten Sie die neuen, wesentlich reduzierten Preise für Textolite: Fr. 26.– m<sup>2</sup>**



Novelectric AG. Zürich Generalvertretung der Textolite- und Elanite-Kunstharzplatten  
Claridenstrasse 25, Telefon 051/25 58 90  
Service in der ganzen Schweiz 

4

## Wer plant und baut Kirchenheizungen als Spezialität?

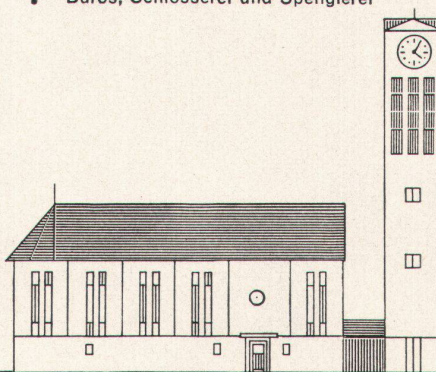


**K**irchenheizungen erstellt nur der erfahrene Fachmann zweckmässig. Die Anforderungen an den Komfort einer Kirchenheizung liegen höher als früher. Heute lassen sich moderne Kirchen mit viel Glas und vorwiegend Betonwänden schwieriger heizen. Zugscheinungen dürfen nicht auftreten, also wird das Heizsystem dementsprechend komplizierter. Die konventionelle Kirchenheizung war reine Luftheizung. Das genügt für moderne Kirchen nicht mehr, ist aber zusätzlich nötig, um rasch aufheizen und lüften zu können. Demzufolge ist eine Grundlastheizung, vor allem bei den Fenstern, absolut notwendig geworden. So ergibt sich folgende Ausgangslage: Vereinsräume und Saal werden mit separater Lüftung versehen. Zugleich müssen die üblichen Nebenräume und ein Pfarrhaus - alle mit den unterschiedlichsten Wärmebedürfnissen - zu verschiedenen Zeiten von der gleichen Heizzentrale aus mitbeheizt werden können. Das bedingt separate Gruppen, die am besten vollautomatisch gesteuert werden. Solche Anlagen bauen wir schon seit vielen Jahren in der ganzen Schweiz. Dazu liefern wir das elektrische Schema und die Steuer- und Schaltschränke. Wir beraten Sie neu-

tral und stellen unsere 25jährige Erfahrung im Bau von Gross- und Kleinanlagen verschiedenster Systeme gern in Ihre Dienste. Telefon (051) 52 55 32 oder (042) 4 24 97.



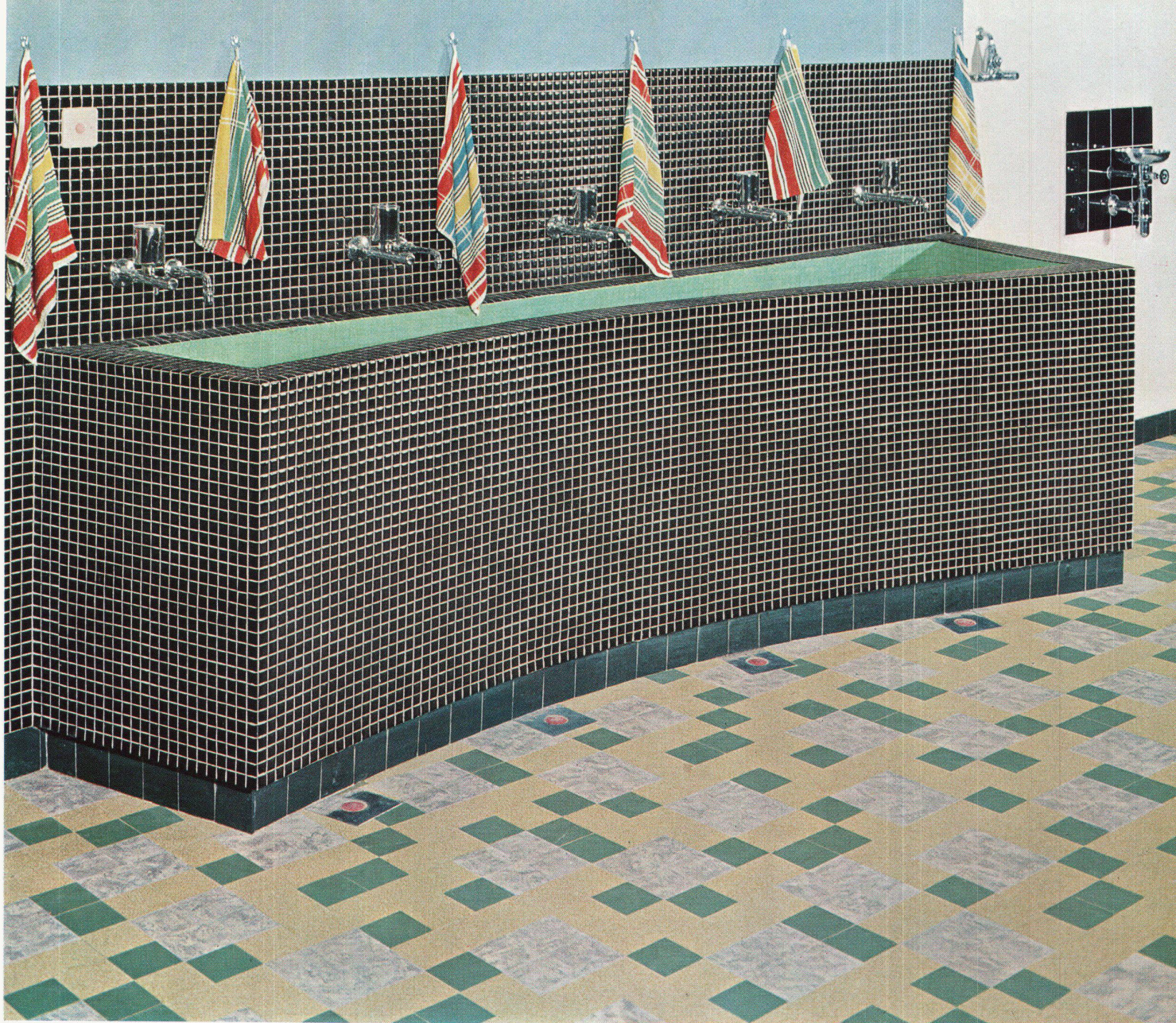
Eigene technische  
Büros, Schlosserei und Spenglerei



# Pfiffner

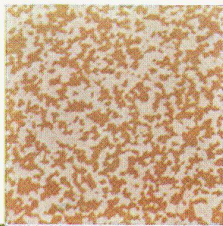
Zürich

Zweiggeschäft Zug

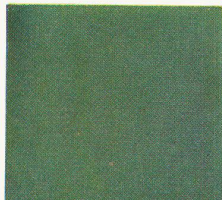


unverwüstlich

leicht zu reinigen



günstig im Preis

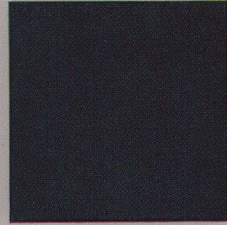
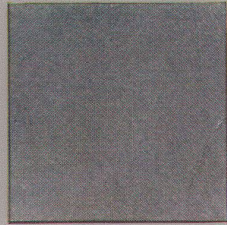
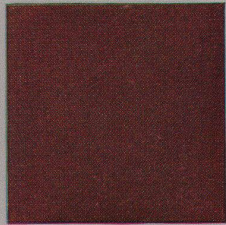
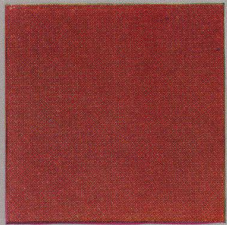
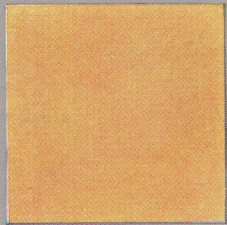


## Bodenplatten

## und Kleinmosaik

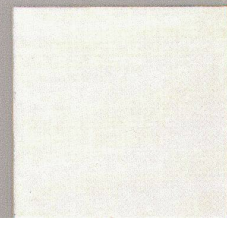
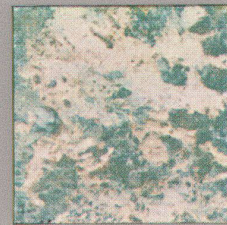
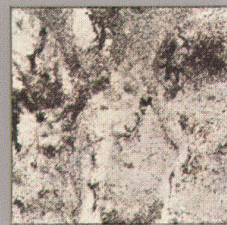
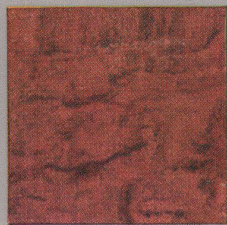
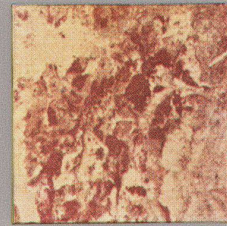
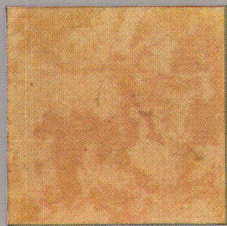
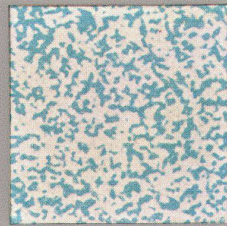
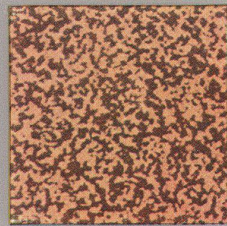
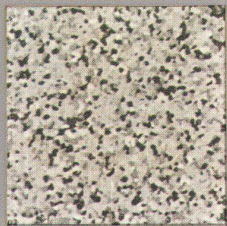
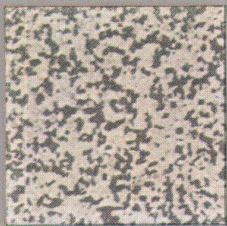
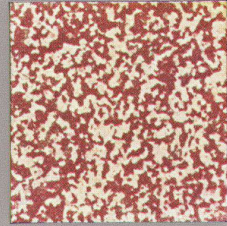
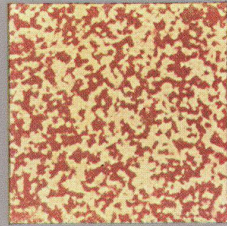
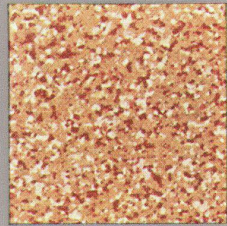
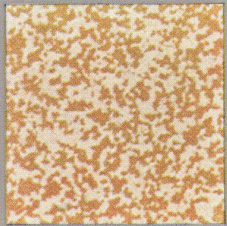
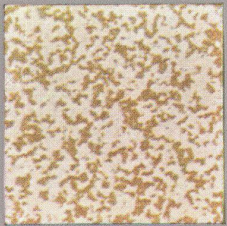
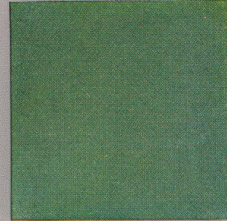
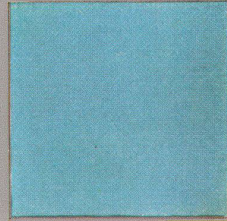
## aus Steinzeug

Dank ihren besonderen Eigenschaften können Steinzeug-Platten und -Mosaik in ihren vielen Farben und verschiedenen Formaten überall verwendet werden. Der Architekt schafft damit einen schönen, neuzeitlichen Zweckbelag und gibt dem Raum zugleich eine vornehme und gepflegte Wirkung.



# Steinzeug — Bodenplatten

einfarbig — porphyriert — geflammt



# Kirchenbeleuchtung



Die Ausstattung der Kirchen verschiedener Konfessionen mit zweckmässigen und formschönen Leuchten gehört zu unseren vornehmsten Aufgaben. Wir sind gerne bereit, Ihnen unsere ausgeführten Arbeiten zu zeigen und beraten Sie unverbindlich.

*Baumann Koelliker*

AG. für elektrotechnische Industrie Sihlstrasse 37, Zürich 1



futura Büromöbel -  
für neuzeitliche  
Direktionsbüros und  
Konferenzräume

Ausstellung und Verkauf bei 30 offiziellen Vertretungen.  
Bezugsquellennachweis durch die Fabrikanten:  
Girsberger Co Stuhl- und Tischfabrik Bützberg/BE  
Aebi & Cie Möbelfabrik Huttwil/BE

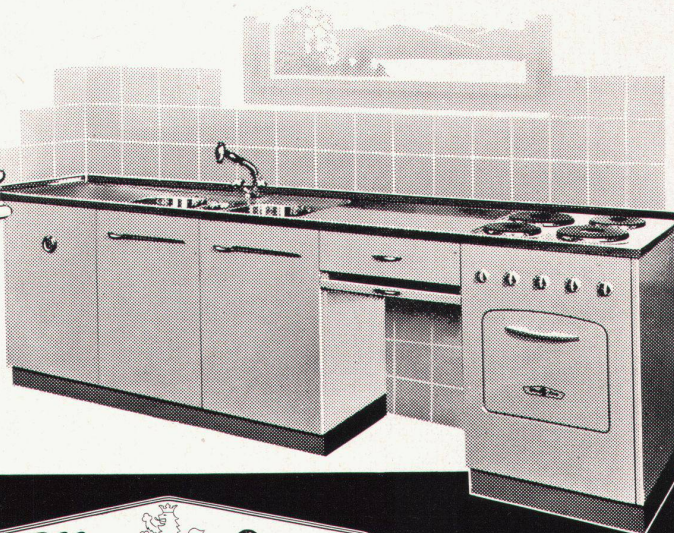
**futura**

## Alles in Griffnähe...

Die **MENA-LUX-KÜCHENKOMBINATION** bildet eine perfekte Küchen-Einrichtung. Unter der rostfreien Chromstahl-Abdeckung mit 1 oder 2 Becken lassen sich einbauen: elektr. Kochherd, Kühlschrank, Boiler, Schrank mit Tablar oder Schubladen, Tüchli-Aufhänge-Vorrichtung, Arbeitsplatz etc. Die **MENA-LUX**-Kombinationen sind normalisiert und ihr rasches Montagesystem findet allgemein Anerkennung, vor allem aber bei Bau-Fachleuten.



**55 | 60 | 90**  
Breite | Tiefe | Höhe

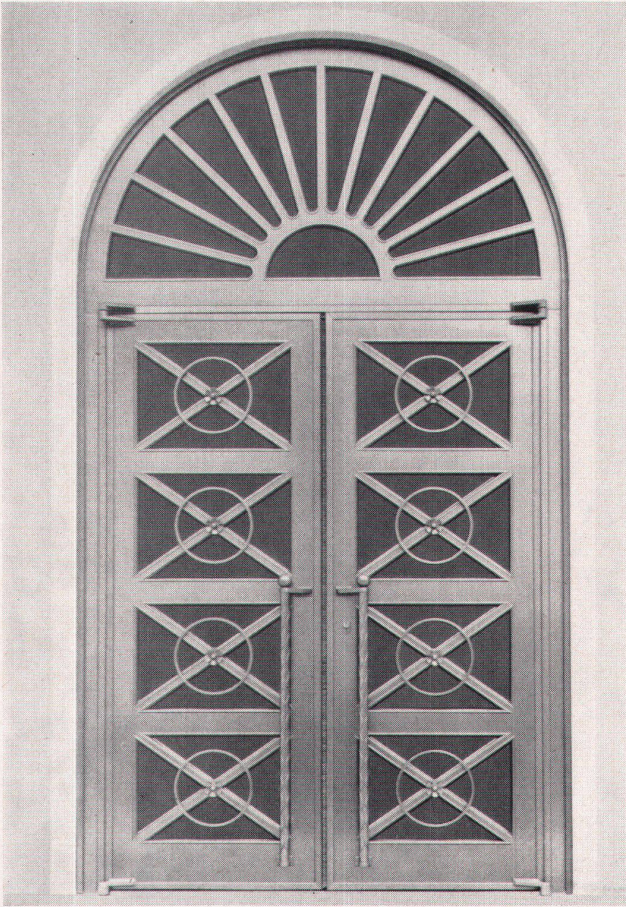


**MENA-LUX**  
ist immer an der Spitze des Fortschrittes. Beweis dafür ist die beachtenswerte Verwirklichung des ersten schweizerischen Elektronen-Haushalt-Kochherdes.

**Mena-Lux**

**MENA-LUX A. G. MURTEN**





Eingangportal der reformierten Kirche von Wolhusen  
Architekt: Hans Roost, Willisau

Es galt hier, dem bereits bestehenden Gotteshaus eine neue Eingangspartie zu schaffen, ohne den Baustil zu stören.

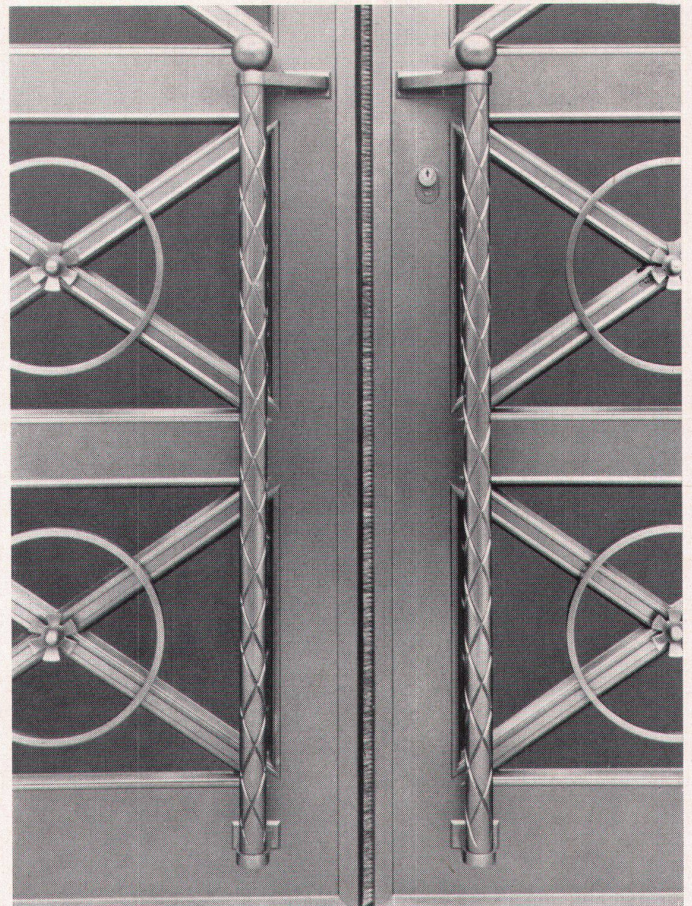
**kellpax**-Kirchenportale sind eine besondere Spezialität unserer Firma. In enger Zusammenarbeit mit den Architekten schaffen wir mit aller Sorgfalt schönste Portale, welche der Würde und dem Baustil der Kirche entsprechen. KELLPAX-Portale können in der Linienführung jeder Architektur angepaßt werden, denn die unendliche Vielfalt der Gestaltungsmöglichkeiten erlaubt sowohl für antike als auch für moderne Kirchen vollkommene Lösungen.

**kellpax**-Türen bieten technisch größte Sicherheit, denn gut durchdachte Beschläge garantieren auch nach langjähriger Benutzung störungsfreies Funktionieren. Alle Details werden sorgfältig geplant, und dem Auswählen des Materials wird größte Beachtung geschenkt.

Die ausgedehnte Farbenskala erlaubt eine harmonische Abstimmung der Portalfarbe auf die Umgebung.

# kellpax

## Kirchenportale und Eingangspartien

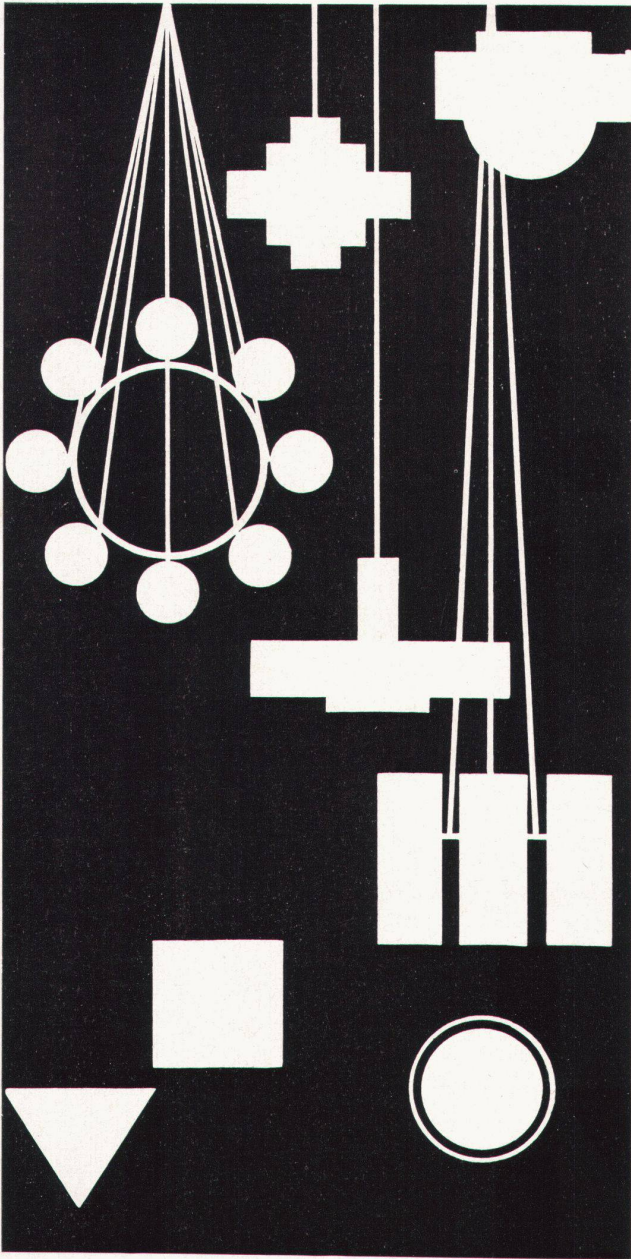


Detail aus dem Kirchen-Eingangportal links oben.

Handgriff ganz in Aluminium, Griffpartie aus gerilltem Aluminiumrohr, mit allseits verdeckt verschraubten Konsolen im Türblatt fest arretiert. Flügelanschlag im Rahmen auf Gummidichtung, Flügelstoß mit Bürstendichtung.

**Keller + Co AG Klingnau AG**

Telephon (056) 5 11 77



**LICHT + FORM**

Stankiewicz-von Ernst & Cie

**MURI-BERN**

Telephon 031 / 4 47 11

Beleuchtungskörperfabrik und lichttechnisches Büro

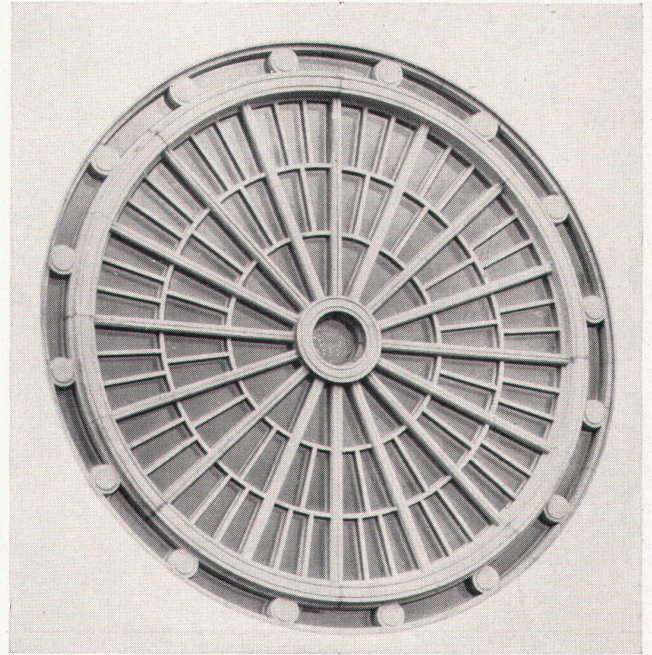


LICHT + FORM Neuzeitliche Beleuchtungskörper für jeden Zweck. LICHT + FORM-Leuchten sind allgemein bekannt als zweckmäßig, formschön und preiswert.

**Betonsprossenfenster**

**Konstruktionselemente**

**Kunststeine**



Vorfabrizierte Rosette  
in Beton, Bruder-  
klausenkirche Bern.  
Architekt:  
H. Baur BSA, Basel

Betonfenster, Fassadenelemente in Beton und Kunststein, Konstruktionselemente, wie Pfeiler, Dachbinder, Pfetten, Balken, Rahmen mit schlaffer und vorgespannter Armierung. Unsere Fabrikationsmethoden erlauben uns, weitgehend auf die Wünsche unserer Kundschaft einzugehen. Wir beraten Sie gerne bei der Lösung Ihrer Probleme.

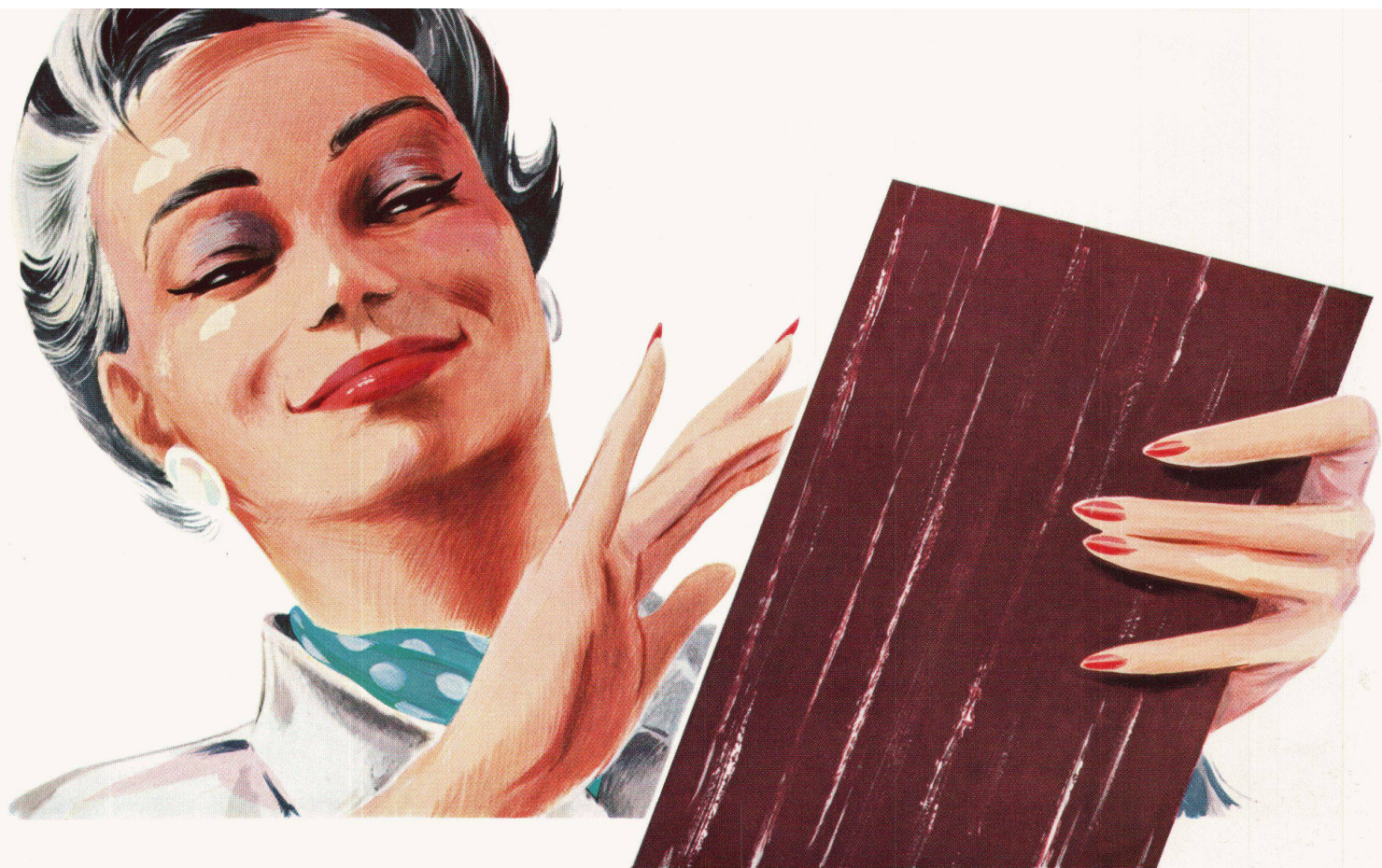
**Bangerter Lyss**

**A. Bangerter & Cie. AG, Lyss**

Telephon (032) 8 53 15

Zementwaren- und Bausteinwerke

Bauwerkzeuge ACROW

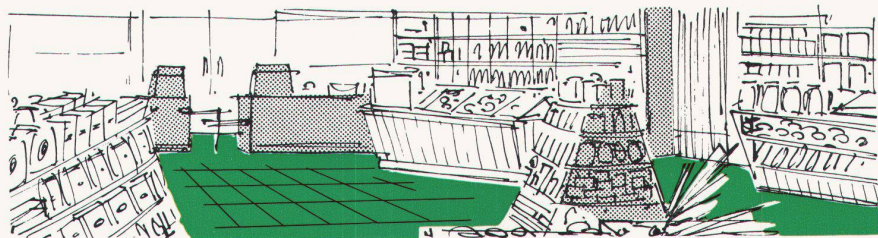


## colovinyl-Giubiasco

– die erste schweizerische Vinyl-Asbest-Bodenplatte

Ein Erzeugnis des neuen Fabrikationszweiges der Linoleum AG., Giubiasco/TI

COLOVINYL, die neue, moderne Plastik-Bodenplatte – ein Giubiasco-Erzeugnis! – gibt Ihnen die Gewißheit, richtig gewählt zu haben. – Freuen Sie sich über die 20 schönen Farben und die praktisch unüberbietbaren Vorzüge von COLOVINYL, das nicht nur ein begehrter Belag für Neubauten ist, sondern im Nu Alt in Neu verwandelt. So lassen sich Entrée, Küche oder Bad leicht und rasch modernisieren, und COLOVINYL erspart Ihnen im praktischen Gebrauch zudem viel Putzarbeit. Wie Linoleum, so ist auch COLOVINYL nur durch den Fachhandel zu beziehen, der Sie gewissenhaft berät und handwerklich einwandfreies Verlegen garantiert. Verlangen Sie Offerten mit Originalmustern in Ihrem Fachgeschäft.



colovinyl – ein Giubiasco-Erzeugnis



Linoleum AG., Giubiasco/TI, Tel. 092 / 5 12 71

### colovinyl

der Name deutet auf color = Farbe und vinyl = chemische Zusammensetzung.

### colovinyl

die ausgezeichnete Ergänzung zu Linoleum, überall dort, wo Feuchtigkeit herrscht oder wo mit Chemikalien und Fetten hantiert wird.

### colovinyl

der Bodenbelag «im Quadrat». Damit ist nicht nur die Plattenform gemeint (25 × 25 cm), sondern die Vielzahl der guten Eigenschaften dieses wirklich universellen Bodenbelags.

### colovinyl

also für Küchen, Badezimmer, Entrées, Hallen, Restaurants, Verkaufsräume, Laboratorien, für Kosmetik- und Coiffeursalons, kurz – für alles, was strapaziert wird.



**colovinyl**

Giubiasco-Colovinyl ist, wie Linoleum auch, nur beim Fachhandel erhältlich, der einwandfreies Verlegen gewährleistet. Verlangen Sie für Ihre nächsten Bauprojekte Offerten und Mustermaterial und lassen Sie sich die vielfachen Gestaltungsmöglichkeiten erläutern.

**Verlegemöglichkeiten:**

rasch und ohne Schmutzentwicklung auf **Massivunterlagen**, auf **Holzböden** (Unterlage aus Hartfaserplatten erforderlich).

Colovinyl ist daher ebenso für Renovationen wie für Neubauten geeignet.

**Verlegearten:**

einfarbig, schachbrettartig; in verschiedenen Farben in ungezählten Kombinationen und Verlegearten.

**Reinigung:**

äußerst einfach; geringe Pflege. Besen und feuchter Lappen genügen; hin und wieder ein Hauch Wichse, um die Dauerhaftigkeit des Belages zu verlängern und dessen Glanz zu erhöhen.

**Materialeigenschaften:**

besteht aus: Asbest, Vinyl-Harzen, Weichmachern, Farb- und Füllstoffen

Größe: 25 × 25 cm

Stärken: 1,6 und 2,5 mm auf Wunsch 3,2 mm

Farben: 20

Oel- und Fettbeständigkeit: sehr gut

Säuren- und Laugenbeständigkeit: sehr gut

Dauerdruckfestigkeit bis 25° C: 5–6 kg/cm<sup>2</sup>

Wasserbeständigkeit: sehr gut

Wärmeleitfähigkeit:  $\lambda = 0,25$

Schalldämpfung: 2–5 Phon



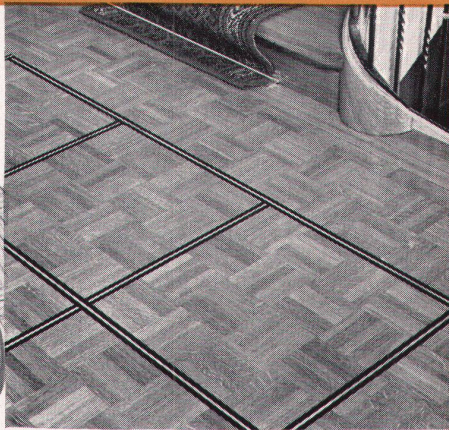
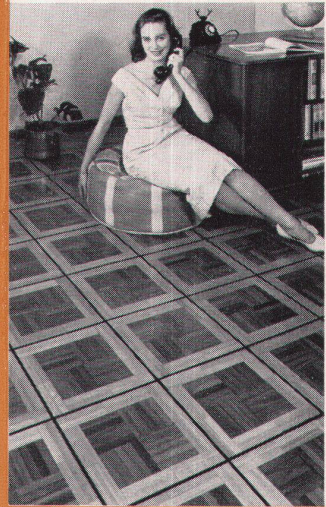
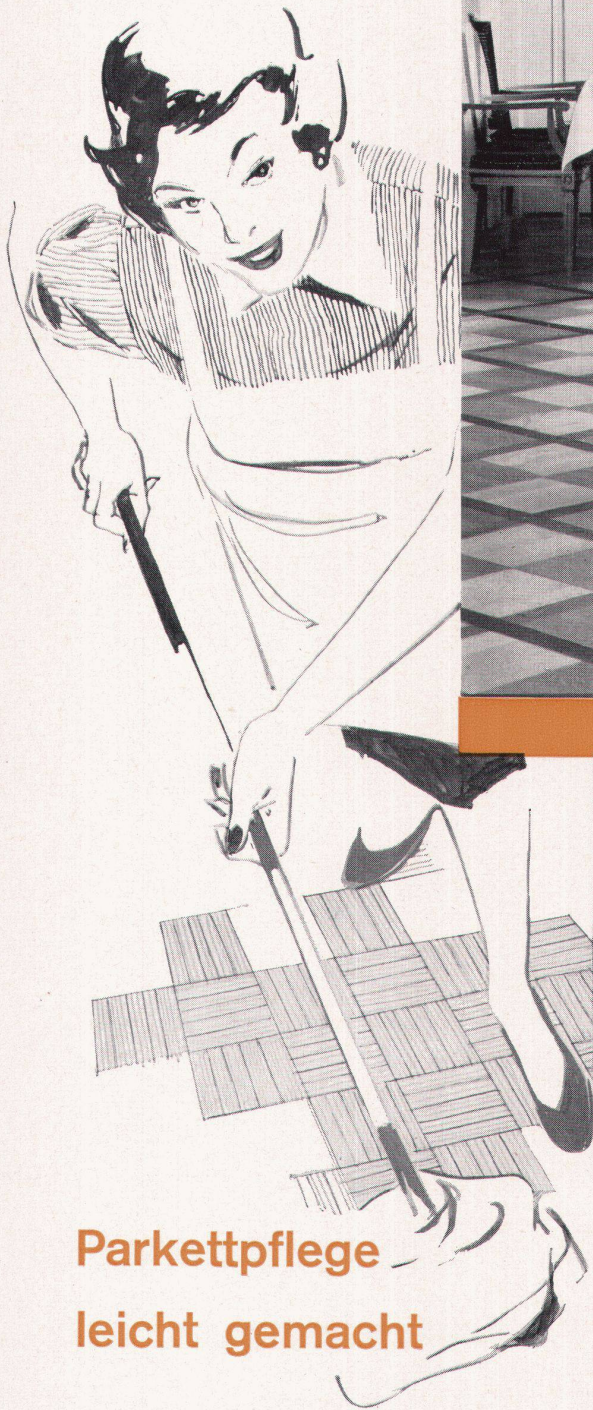
**colovinyl**

Auskünfte über

**colovinyl**

durch den Beratungsdienst der Linoleum AG,  
Giubiasco/TI, Abt. Colovinyl  
Telefon 092/5 12 71





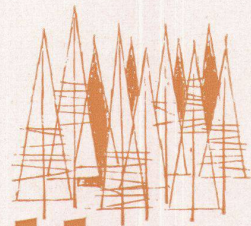
## Parkettpflege leicht gemacht

Es hat sich auf Grund einer breiten Umfrage über Bodenbeläge gezeigt, dass das Publikum sehr positiv zu Parkett eingestellt ist. Von einem idealen Bodenbelag wird zum Beispiel erwartet, dass er in erster Linie schön, warm, modern und leicht zu pflegen sei. Es ist deshalb nicht erstaunlich, dass Parkett allgemein vorgezogen wird, hält man es doch mehrheitlich für einen warmen, modernen, anpassungsfähigen Bodenbelag, der fast ausnahmslos besser gefällt. Bei den Hausfrauen bestehen zwar von früher her noch gewisse Hemmungen in bezug auf die Reinigungsmöglichkeit. Heute ist aber dank modernen Fabrikations- und Verlegemethoden auch die Pflege von Parkett einfach und mühelos geworden. Jede Hausfrau weiss, dass ihr ein versiegelter Parkettboden durchaus keine besondere Mühe mehr macht. Parkett darf deshalb in mancherlei Hinsicht durchaus an die Spitze aller Bodenbeläge gestellt werden.

**Parkett vereinigt eine Vielzahl wertvoller Eigenschaften: Seine natürliche Schönheit und Vielgestaltigkeit eröffnen ihm ein weites Anwendungsgebiet – Seine Wärme und Isolationsfähigkeit machen es gerade in modernen Betonbauten unentbehrlich – Die Dauerhaftigkeit ist belegt durch Beispiele gut erhaltener Parkettböden alter Bauten – Parkett ist aber auch ein wirtschaftlicher Bodenbelag – Sehr geschätzt ist seine einfache Reinigung und leichte Pflege – Seine breite Preisbasis ermöglicht das Verlegen von kostbaren, exklusiven wie auch von sehr einfachen, preisgünstigen Qualitäten und Mustern.**

**Besser  
und schöner  
bauen mit**

# Parkett



# TERRAFLEX

**-Bodenbelag, seit 20 Jahren  
bewährt und ständig  
verbessert, ist ein Spitzen-  
produkt**

36 wohlausgewogene, schönste Farb-  
töne erlauben Kombinationen vom  
einfachen Zweckboden bis zum an-  
spruchsvollsten künstlerischen Des-  
sinbelag: für Industrieräume, Labora-  
torien, Spitäler, Verkaufslokale, Büros,  
Studios, Küchen, Korridore, Sous-sols,  
Wohndielen, Konferenzräume, Hallen  
usw.

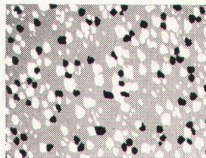


Die durchgeknetete Mischung von  
Asbestfasern und Vinyl verleiht  
TERRAFLEX größte Widerstands-  
fähigkeit (minimale Abnutzung);  
Feuer-, Fett- und Säurebeständigkeit;  
hohe Druckfestigkeit; Elastizität (an-  
genehmes Gehen) und Isolierfähig-  
keit (Spannungen bis 4500 V).



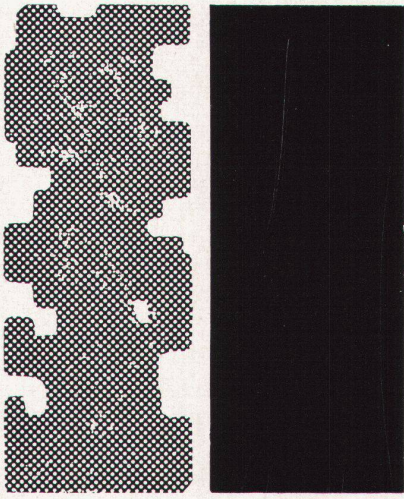
TERRAFLEX-Böden benötigen geringste  
Wartung (nur aufwaschen), wirken schall-  
dämpfend und lassen sich leicht und rasch  
verlegen: Größe der Platten: 22,8 x 22,8 cm;  
Stärken: 1,6 mm, 2,5 mm und 3,2 mm.

TERRAFLEX im Wohnungs-, Zweck- und  
Industriebau wird höchsten Ansprüchen ge-  
recht. TERRAFLEX ist biegsam und eignet  
sich deshalb auch als Treppenbelag. Ver-  
langen Sie Offerten beim Fachgeschäft.



Generalvertretung:  
Flachdach- + Terrassenbau AG  
Bern, Marktgasse 37, Telephon (031) 2 76 76





Asbestzement **Éternit**

# dauert und überdauert

Ein Inserat der ETERNIT AG, Niederurnen

Anlässlich einer verheerenden Viehseuche errichteten die Bürger von Luzern Anno 1517 im Eigental (1000 m ü. M.) am Fuße des Pilatus eine Marienkapelle. Bei der letzten Renovation des kunsthistorisch bemerkenswerten Bauwerks wurde das Holzschindeldach durch eine Bedachung mit naturgrauen «Eternit»-Schiefern ersetzt. Dieser moderne Baustoff bietet der Kapelle im Wettergebiet des Pilatus vermehrten Schutz und verringert die Unterhaltskosten – die «Eternit»-Bedachung der historischen Kapelle im Eigental ist auch ästhetisch und denkmalpflegerisch einwandfrei.

**Éternit**-Leitungsrohre wurden zehn Jahre nach ihrer Inbetriebnahme wieder ausgegraben und eingehend untersucht. Die Festigkeit der Rohre hatte um 35 Prozent zugenommen. Asbestzement **Éternit** wird mit zunehmendem Alter immer härter – darum haben sich auch Fassaden und Dächer aus **Éternit**-Schiefer in Höhenlagen bis zu 3000 Metern Jahrzehnte hindurch ausgezeichnet gehalten.

Asbestzement **Éternit** –

ein moderner Baustoff mit verblüffenden Eigenschaften!



# JRG

## Brunnenfiguren

... ein Bijou in Ihrem Garten! Sei es nun ein Wasserspiel, Wasserspeier oder Brunnenauslauf, immer werden Sie begeistert sein und Erholung finden durch das beruhigende Plätschern des Wassers.

Wir beraten Sie gerne!



**J. & R. Gunzenhauser AG Armaturenfabrik Sissach Telephon 061/851471**



### Neu:

Merker-Bianca-6 mit  
Programmtasten

**MERKER**  
*Bianca*

Der Schweizer Waschautomat mit der  
langen Lebensdauer.

Solide, ausgereifte Konstruktion, ver-  
stellbarer Thermostat, 5 Waschpro-  
gramme vollautomatisch und indivi-  
duelles Waschen.

Modelle für 4 und 6 kg Trockenwäsche,  
mit Elektro- oder Gasheizung.

**MERKER AG. BADEN**

Waschapparate seit Jahrzehnten





Korkparkett Dätwyler,  
wohlich und ästhetisch  
dank seiner warmen und  
ansprechenden Farbtönung.

Korkparkett Dätwyler,  
fusswarm und trittschalldämmend  
wegen des zellularen Aufbaus  
des Naturproduktes Kork.

Korkparkett Dätwyler,  
angenehm zu begehen  
dank seiner  
naturbedingten Elastizität.

**Kork-  
parkett**

*Dätwyler*



Der ideale Bodenbelag mit gewachster Gehfläche für Wohn- und Aufenthaltsräume, Kindergärten und Krankenzimmer, weil

- massgenaue Platten mit Nut und Kamm, daher fugenlos und ohne Abschleifen verlegbar
- die nach unserem Verfahren hergestellten kompakten Platten die periodische Reinigung erleichtern
- gleitsicher
- unverwüstlich
- keine Spriessengefahr
- preisgünstig

Korkparkett Dätwyler gewachst hat sich seit mehr als 15 Jahren in über 1 Million verlegter m<sup>2</sup> unter verschiedenster Beanspruchung bewährt und wird auch Ihre Erwartungen erfüllen. Lieferbar in Platten 30x30 cm. Dicke 6 und 8 mm. Korkparkett Protecta hingegen, mit dünnem, transparentem Plastic-Überzug empfehlen wir ausschliesslich als Haushaltungstyp für Wohn- und Schlafräume. Lieferbar in Platten 30x30 cm. Dicke 6 mm. Besuchen Sie unsere permanente Ausstellung in den Baumessen von Zürich, Bern, Basel, Lausanne. Garantie nach Bestimmungen SIA. Verlangen Sie Bezugsquellennachweis von uns. Verkauf und Verlegung durch den Fachhandel.

Korkparkett Dätwyler, ein Produkt der Dätwyler AG., Schweizerische Draht-, Kabel- und Gummiwerke, Altdorf-Uri  
Telefon 044/21313

## Korkparkett *Dätwyler* im hellen Farbton

