

Objektyp: **Advertising**

Zeitschrift: **Das Werk : Architektur und Kunst = L'oeuvre : architecture et art**

Band (Jahr): **46 (1959)**

Heft 6: **Landhäuser**

PDF erstellt am: **20.09.2024**

### **Nutzungsbedingungen**

Die ETH-Bibliothek ist Anbieterin der digitalisierten Zeitschriften. Sie besitzt keine Urheberrechte an den Inhalten der Zeitschriften. Die Rechte liegen in der Regel bei den Herausgebern.

Die auf der Plattform e-periodica veröffentlichten Dokumente stehen für nicht-kommerzielle Zwecke in Lehre und Forschung sowie für die private Nutzung frei zur Verfügung. Einzelne Dateien oder Ausdrucke aus diesem Angebot können zusammen mit diesen Nutzungsbedingungen und den korrekten Herkunftsbezeichnungen weitergegeben werden.

Das Veröffentlichen von Bildern in Print- und Online-Publikationen ist nur mit vorheriger Genehmigung der Rechteinhaber erlaubt. Die systematische Speicherung von Teilen des elektronischen Angebots auf anderen Servern bedarf ebenfalls des schriftlichen Einverständnisses der Rechteinhaber.

### **Haftungsausschluss**

Alle Angaben erfolgen ohne Gewähr für Vollständigkeit oder Richtigkeit. Es wird keine Haftung übernommen für Schäden durch die Verwendung von Informationen aus diesem Online-Angebot oder durch das Fehlen von Informationen. Dies gilt auch für Inhalte Dritter, die über dieses Angebot zugänglich sind.



## «Ich hatte freie Wahl —

und da wählte ich das Bessere:  
SCHULTHESS-6-SUPER, den Waschauto-  
maten mit Lochkarten gesteuert.»

Kann man tatsächlich mit Lochkarten wa-  
schen?

«Doch, das ist heute in jedem Privathaushalt  
möglich. Bei mir z. B. sieht ein Washtag so  
aus: ich sortiere die Wäsche, werfe zuerst die  
Kochwäsche in die Trommel, gebe Waschpul-  
ver in den Behälter, lege die Karte auf, klappe  
den Deckel zu und sofort beginnt das richtige  
Waschprogramm.

Ich verfüge über sechs verschiedene Karten:

- Nr. 1 für Kochwäsche stark beschmutzt
- Nr. 2 für Kochwäsche leicht beschmutzt
- Nr. 3 für Buntwäsche stark beschmutzt
- Nr. 4 für Buntwäsche leicht beschmutzt
- Nr. 5 für Wolle
- Nr. 6 für Nylon

Und da ich zur Zeit auch Windeln waschen  
muss, verlangte ich bei Schulthess die Spe-  
zialkarte «Windeln». Das ist ja überhaupt  
das Grossartige an der Lochkartensteuerung:  
Die SCHULTHESS-SUPER kann jedes Spe-  
zialprogramm waschen. Schulthess liefert  
einfach die gewünschte Karte, so z. B. für  
Vorhänge, für Wolldecken, für Bäcker- oder  
Metzgerwäsche etc».

Lassen Sie sich **jetzt**, da Sie an die An-  
schaffung eines neuen Waschautomaten  
denken, die wirklich vollautomatische  
SCHULTHESS-SUPER unverbindlich vor-  
führen. Schulthess ist der moderne Passe-  
partout zu mehr Freizeit und guter Laune am  
Washtag.

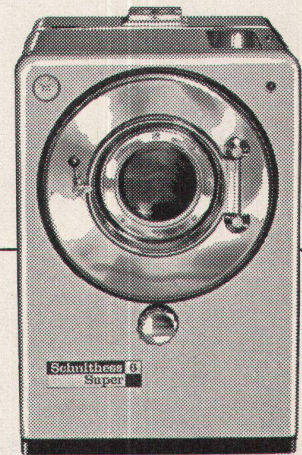
Er sorgt auch für saubere Wäsche - zu Ihrer  
ganz besondern Freude schonend gewa-  
schen. - Einen instruktiven Spezialprospekt  
senden wir Ihnen gerne zu.

Über 30 000 SCHULTHESS in Betrieb - über  
30 000 gute Hausfrauen wählten somit den voll  
entspannten Washtag.

# Schulthess

Ständige Waschvorführungen in:

<b>Zürich</b> Stockerstrasse 57	051/274450
<b>Bern</b> Aarberggasse 29	031/ 3 03 21
<b>Chur</b> Bahnhofstrasse 9	081/ 2 08 22
<b>Lausanne</b> 16, Avenue du Simplon	021/26 21 24
<b>Neuenburg</b> 9, Rue des Epancheurs	038/ 5 87 66



# Schulthess

SCHULTHESS-Modelle für  
Haushalt und Kleinbetriebe

S-4-SPEZIAL	Fr. 2280.-
S-6-SPEZIAL	Fr. 2680.- *
S/F-4-SUPER	Fr. 3050.-
S/F-6-SUPER	Fr. 3700.-
TUMBLER T-6 (Wäschetrockner)	Fr. 2150.-

\* lieferbar ab 1. August 1959

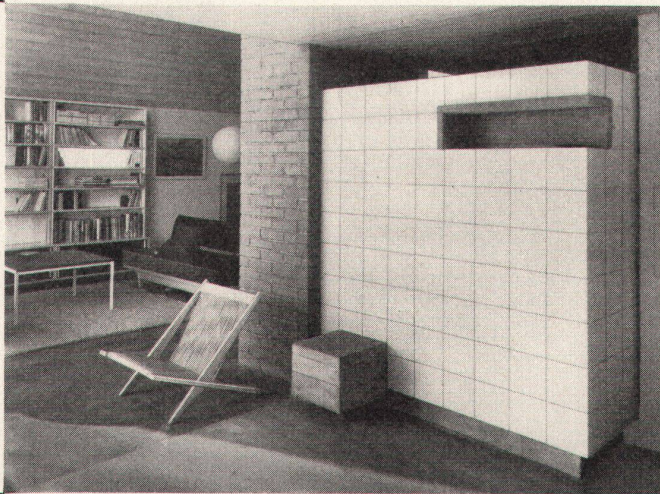
Nur Karte einschieben —  
und die SCHULTHESS wäscht  
das richtige Programm!



beheglich  
bequem  
wirtschaftlich  
preiswert  
betriebssicher

## Der Kachelofen

ist in der neuzeitlichen  
Raumgestaltung  
eine Heizung, welche mit  
allen modernen  
Systemen ausgeführt  
werden kann.



Auskunft und Pläne durch:

Brunner & Cie., Lenzburg  
E. Dillier, Sarnen  
Ganz & Co. Embrach AG, Embrach  
Ofenfabrik Kohler AG, Mett-Biel  
Gebrüder Kuntner, Aarau  
Gebrüder Mantel, Elgg



Badebatterie Nr. 6642

## Für die Einrichtung von Badezimmern

Die NUSSBAUM-Badebatterie Nr. 6642 imponiert durch die schwere und zugleich formschöne Ausführung. Sie ist ausgerüstet mit einfach konstruierten und zuverlässig funktionierenden O-Ring-Oberteilen. Die Batterie ist in den Baulängen 180 und 153 mm und auf Wunsch auch mit leicht exzentrischen Racords lieferbar. Der neuartige Brausehalter Nr. 6851 mit 6-Kant-Führung gestattet das Fixieren der Handbrause in verschiedene Stellungen je nach Brausezweck (zum Kopfwaschen, als Fußbrause usw.). Der Brausegriff aus schwarzem Kunststoff ist mit Sieb- oder Presto-Sportbrause versehen.

Auch die Ausführungen Nr. 6643 mit Standrohr und Brausehaken und Nr. 6645, bzw. 6646 mit Kugelgelenkhalter zum Fixieren der Handbrause als bequeme Dusche, sind ab Lager lieferbar.

### R. Nussbaum & Co AG Olten

Metallgiesserei und Armaturenfabrik

Telefon (062) 5 28 61

Verkaufsdepots mit Reparaturwerkstätten in:

<b>Zürich 3/45</b>	Eichstr. 23	Tel. (051) 35 33 93
<b>Zürich 8</b>	Othmarstr. 8	Tel. (051) 32 88 80
<b>Basel</b>	Clarastr. 17	Tel. (061) 32 96 06