

Résidence à Tokyo : architecte : Junzo Sakakura, Tokyo et Osaka

Autor(en): **J.S.**

Objektyp: **Article**

Zeitschrift: **Das Werk : Architektur und Kunst = L'oeuvre : architecture et art**

Band (Jahr): **46 (1959)**

Heft 6: **Landhäuser**

PDF erstellt am: **20.09.2024**

Persistenter Link: <https://doi.org/10.5169/seals-35976>

Nutzungsbedingungen

Die ETH-Bibliothek ist Anbieterin der digitalisierten Zeitschriften. Sie besitzt keine Urheberrechte an den Inhalten der Zeitschriften. Die Rechte liegen in der Regel bei den Herausgebern.

Die auf der Plattform e-periodica veröffentlichten Dokumente stehen für nicht-kommerzielle Zwecke in Lehre und Forschung sowie für die private Nutzung frei zur Verfügung. Einzelne Dateien oder Ausdrucke aus diesem Angebot können zusammen mit diesen Nutzungsbedingungen und den korrekten Herkunftsbezeichnungen weitergegeben werden.

Das Veröffentlichen von Bildern in Print- und Online-Publikationen ist nur mit vorheriger Genehmigung der Rechteinhaber erlaubt. Die systematische Speicherung von Teilen des elektronischen Angebots auf anderen Servern bedarf ebenfalls des schriftlichen Einverständnisses der Rechteinhaber.

Haftungsausschluss

Alle Angaben erfolgen ohne Gewähr für Vollständigkeit oder Richtigkeit. Es wird keine Haftung übernommen für Schäden durch die Verwendung von Informationen aus diesem Online-Angebot oder durch das Fehlen von Informationen. Dies gilt auch für Inhalte Dritter, die über dieses Angebot zugänglich sind.

Résidence à Tokyo

Architecte: Junzo Sakakura, Tokyo et Osaka

L'architecte japonais Junzo Sakakura a travaillé au bureau de Le Corbusier à Paris durant l'entre-deux-guerres. Ensuite, il fut chargé de la construction du pavillon japonais à l'Exposition Internationale de 1937 à Paris. Ce bâtiment présentait pour la première fois une synthèse de l'art architectural traditionnel du Japon et de l'architecture moderne; il a constitué ainsi une nouvelle orientation non seulement pour la plastique des expositions, mais aussi pour l'évolution générale de l'architecture. Au cours des vingt dernières années, Sakakura a pu réaliser au Japon de nombreuses créations d'importances diverses. D'entre ses nombreuses réalisations, nous présentons une petite maison d'habitation pouvant très bien servir d'exemple typique de l'architecture japonaise moderne, qui en des domaines essentiels continue de travailler sur les bases traditionnelles. Rédaction

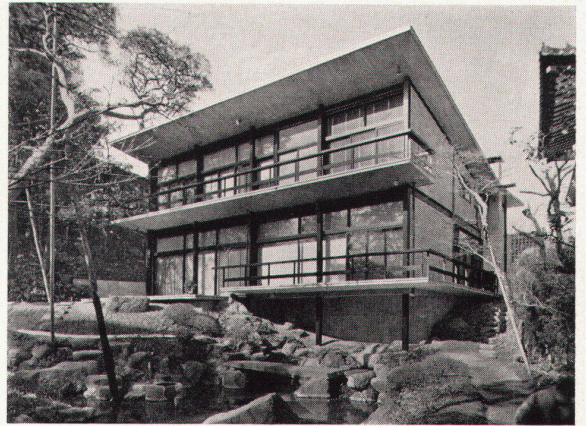
Utilisant le terrain en pente vers le sud, le plan de cette résidence est composé de deux ailes de niveaux différents, rez-de-chaussée et premier étage au sud, mezzanine au nord. Vu le métier et le goût de l'habitant, tous les matériaux sont spécialement choisis d'origine japonaise.

Le jardin japonais laissé presque naturel s'harmonise à la construction moderne de matériaux et de conception.

L'ossature est en acier et comporte des colonnes synthétisées en carré. Les planchers en porte-à-faux sont constitués de dalles en béton armé. Fenêtres extérieures et garde-fou en tôle pliée peinte en noir. Les fenêtres intérieures sont des écrans coulissants en papier avec cadre en bois naturel. Les murs intérieurs et le plafond sont en panneaux de divers bois naturels. Le plancher est revêtu de carreaux de caoutchouc et de pierre. Couverture du toit: la feuille de cuivre mise en forme. J. S.



1



2

1 + 2

Face sud et détail du jardin japonais
Südfront mit Detail des japanischen Gartens
South elevation with detail of Japanese garden

3-5

Coupe 1:250, sous-sol et rez-de-chaussée 1:200
Querschnitt, Untergeschoß und Erdgeschoß
Cross-sections: basement floor and groundfloor

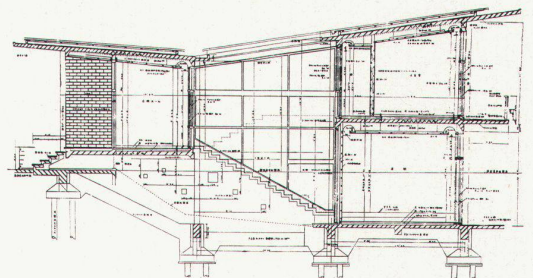
6

La cage des escaliers vue de la mezzanine
Blick vom Zwischengeschoß in das Treppenhaus
View from the mezzanine floor into the staircase

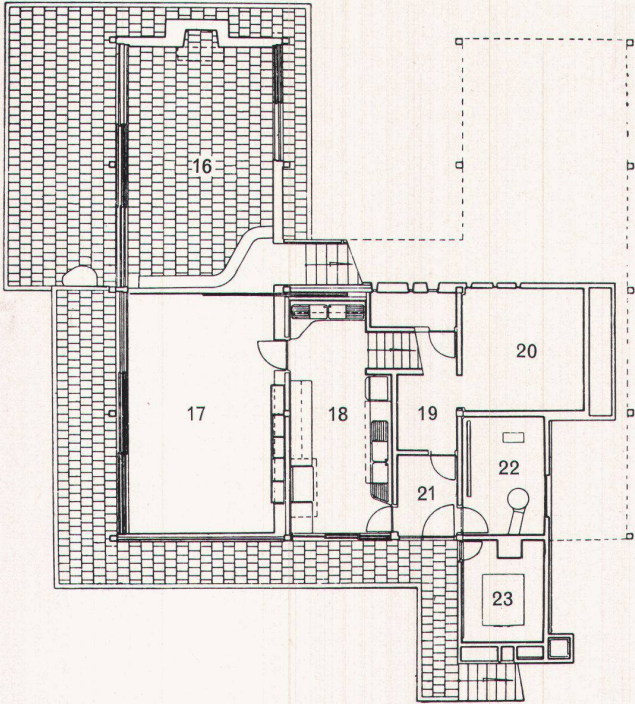
7

Le jardin japonais la nuit
Der japanische Garten bei Nacht
The Japanese garden by night

Photos: F. Murasawa, Tokio

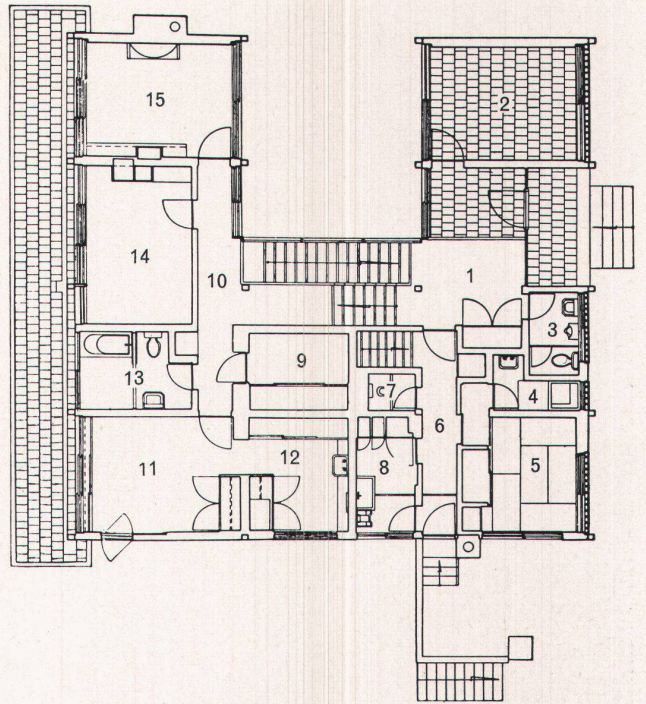


3



4

- | | |
|------------------|----------------------|
| 1 Hall d'entrée | 7 W.C. |
| 2 Travail | 8 Buanderie |
| 3 W.C. | 9 Réserve |
| 4 Salle de bains | 10 Corridor |
| 5 Domestique | 11 Chambre à coucher |
| 6 Corridor | 12 Toilette |

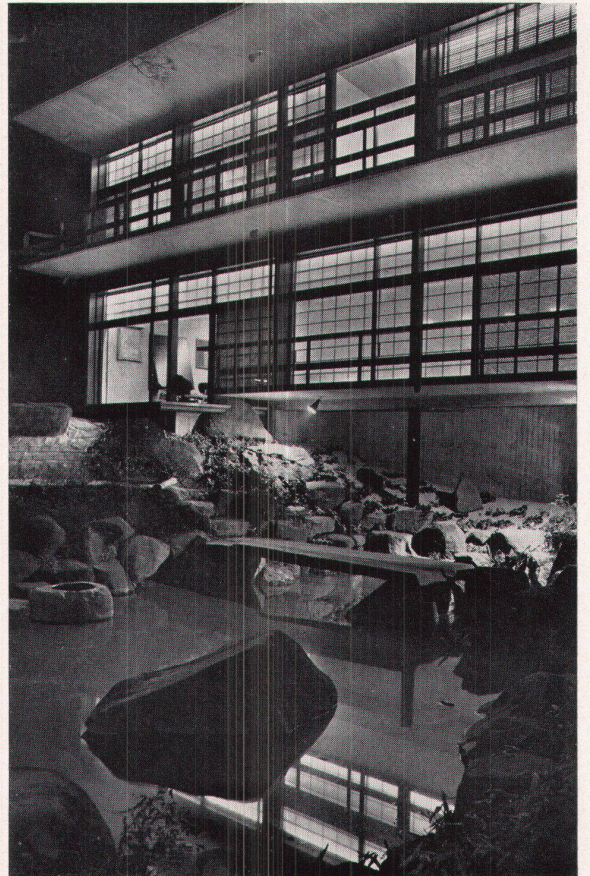


5

- | | | |
|------------------------|----------------------|----------------------|
| 13 Salle de bains | 7 W.C. | 19 Réserve |
| 14 Dame | 8 Buanderie | 20 Réserve |
| 15 Atelier | 9 Réserve | 21 Entrée de service |
| 16 Séjour et réception | 10 Corridor | 22 Chaufferie |
| 17 Salle à manger | 11 Chambre à coucher | 23 Réserve d'huile |
| 18 Cuisine | 12 Toilette | |



6



7