

Villa in Helsinki : Architekt : Viljo Rewell SAFA, Helsinki : Mitarbeiter : Robert Ellenrieder, Arch. SIA, Helsinki und Basel

Autor(en): **V.R.**

Objekttyp: **Article**

Zeitschrift: **Das Werk : Architektur und Kunst = L'oeuvre : architecture et art**

Band (Jahr): **46 (1959)**

Heft 6: **Landhäuser**

PDF erstellt am: **20.09.2024**

Persistenter Link: <https://doi.org/10.5169/seals-35972>

Nutzungsbedingungen

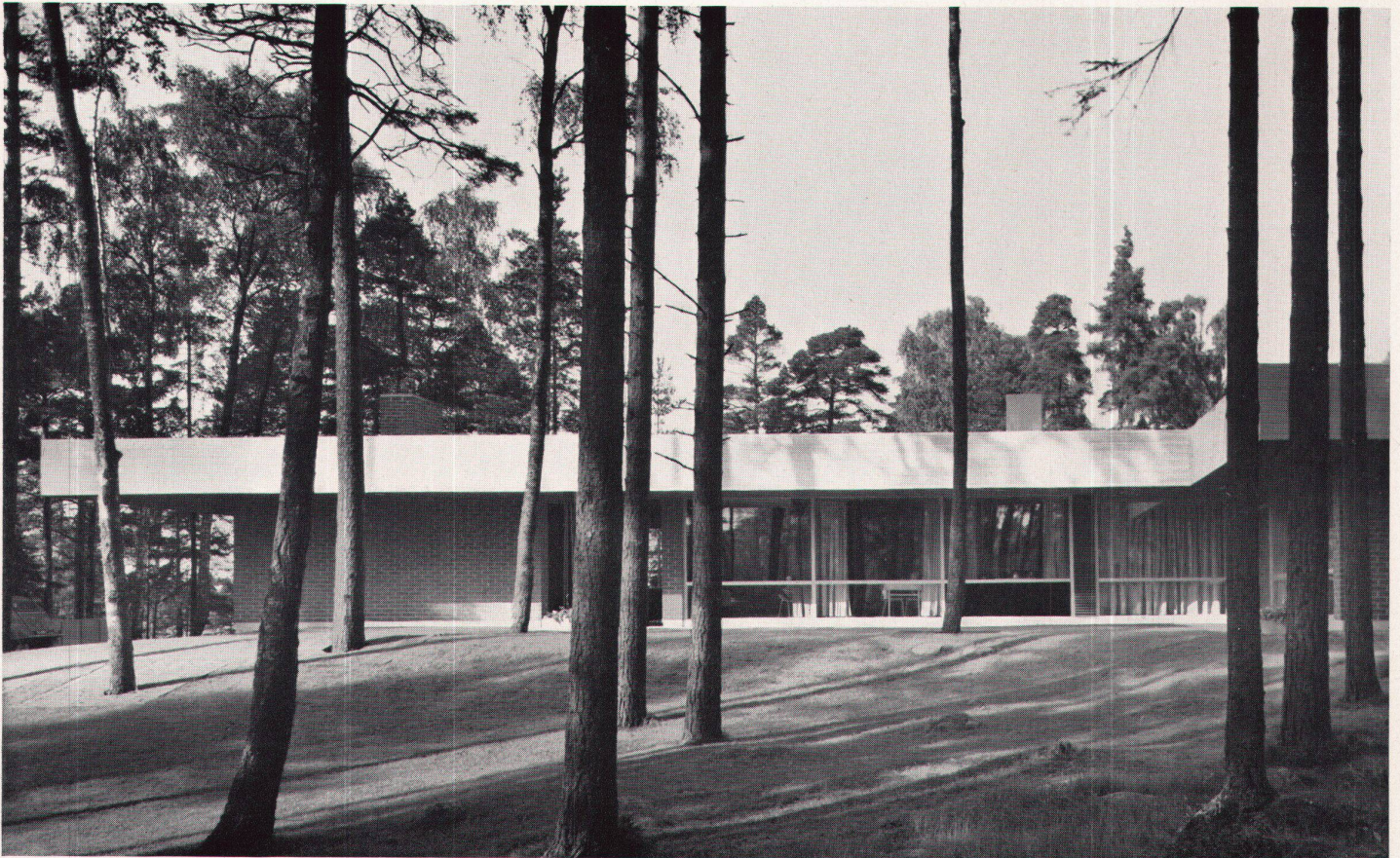
Die ETH-Bibliothek ist Anbieterin der digitalisierten Zeitschriften. Sie besitzt keine Urheberrechte an den Inhalten der Zeitschriften. Die Rechte liegen in der Regel bei den Herausgebern.

Die auf der Plattform e-periodica veröffentlichten Dokumente stehen für nicht-kommerzielle Zwecke in Lehre und Forschung sowie für die private Nutzung frei zur Verfügung. Einzelne Dateien oder Ausdrucke aus diesem Angebot können zusammen mit diesen Nutzungsbedingungen und den korrekten Herkunftsbezeichnungen weitergegeben werden.

Das Veröffentlichen von Bildern in Print- und Online-Publikationen ist nur mit vorheriger Genehmigung der Rechteinhaber erlaubt. Die systematische Speicherung von Teilen des elektronischen Angebots auf anderen Servern bedarf ebenfalls des schriftlichen Einverständnisses der Rechteinhaber.

Haftungsausschluss

Alle Angaben erfolgen ohne Gewähr für Vollständigkeit oder Richtigkeit. Es wird keine Haftung übernommen für Schäden durch die Verwendung von Informationen aus diesem Online-Angebot oder durch das Fehlen von Informationen. Dies gilt auch für Inhalte Dritter, die über dieses Angebot zugänglich sind.



1

Architekt: Viljo Rewell SAFA, Helsinki
Mitarbeiter: Robert Ellenrieder, Arch. SIA,
Helsinki und Basel

Das Programm dieser Villa und ihre Ausführung wurden in größerem Umfang als gewöhnlich vom Bauherrn mitbestimmt. Neben dieser Tatsache haben vor allem die landschaftlichen Verhältnisse auf die Lösung des Architekten eingewirkt.

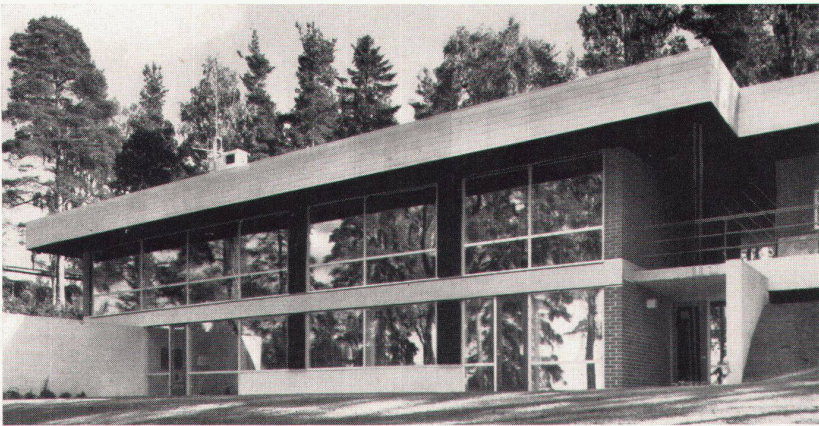
Das Haus liegt auf einem Grundstück, das steil nach Norden gegen ein eigenes Ufergelände hin abfällt. Daraus ergibt sich eine wunderbare Aussicht gegen Norden, jedoch war es der Orientierung und der Steilheit wegen schwierig, geeignete Aufenthaltsplätze im Freien anzulegen. Die Grundrißlösung ist so gestaltet, daß die Mehrzahl der Wohnräume Aussichtslage erhalten und nur die Küche und das danebenliegende Arbeitszimmer sich nach der anderen Seite richten.

Die tragende Konstruktion des Hauses und die Primärbalken bestehen aus Eisenbeton. Die Sekundärbalken des Obergeschosses bilden eine Holzgitterkonstruktion, gedeckt mit Kieslebedach auf Bretterunterlage. Das Obergeschoß ist auf der Unterseite mit filmgeleimtem Teaksperrholz verkleidet. Als Wärmeisolierung dient Mineralwolle. Die Außenwände wurden aus Siporex-Mauerwerk auf der Außenseite mit einem halben Stein glattgemauert. Die Fenster – oder Glaswände – bestehen aus dreifachem Thermopanglas mit Holzrahmen und Aluminiumleisten. Jedes Zimmer besitzt einen zu öffnenden vergitterten Fensterflügel.

Alle Zimmer werden durch Fußboden-Strahlungsheizung erwärmt. Das Netz der elektrischen Anlagen ist für hohe Ansprüche geplant. Als Hauptbeleuchtung wurden in fast allen Räumen Spotlights versenkt. Die Möblierung aus geöltem Teakholz, teilweise weiß gestrichen, wurde zum großen Teil eingebaut, um den alten Möbeln und der Kunstsammlung des Bauherrn genügend Platz zu lassen.

V. R.

1
 Südseite des Wohnhauses
 Face sud de la maison
 South face of the house



2



3



4

2
Zweigeschossige Nordseite
Partie nord à deux étages
Two-story north side

3
Detail der Küche
Détail de la cuisine
Kitchen detail

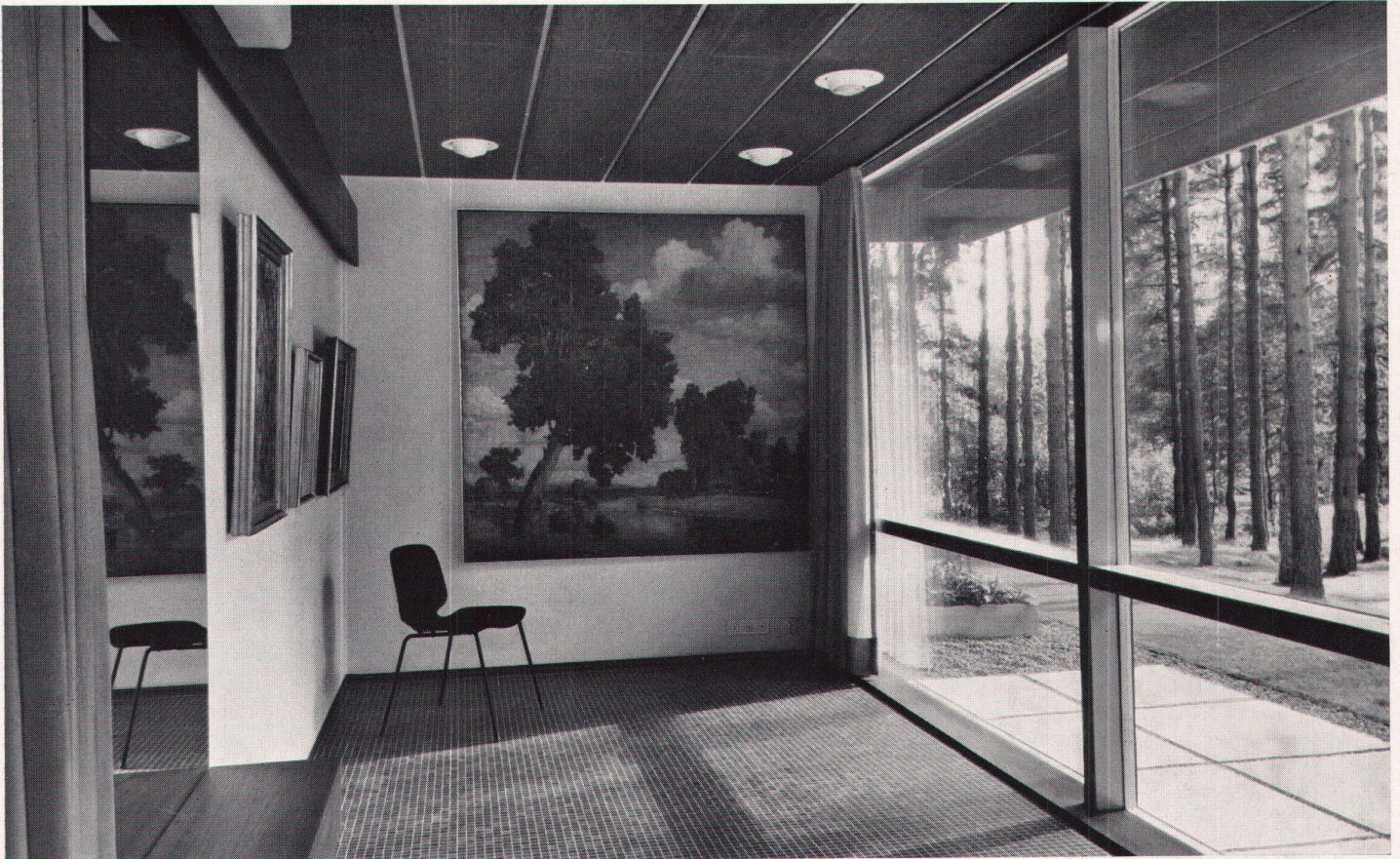
4
Gartensitzplatz
La loggia du jardin
Lounging corner in the garden

5
Eingangshalle
Hall d'entrée
Entrance hall

6
Untergeschoß 1: 300
Sous-sol
Basement floor

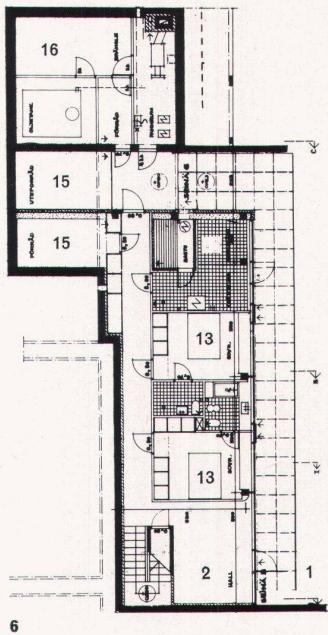
7
Erdgeschoß 1: 300
Rez-de-chaussée
Groundfloor

Photos: Havas, Helsinki

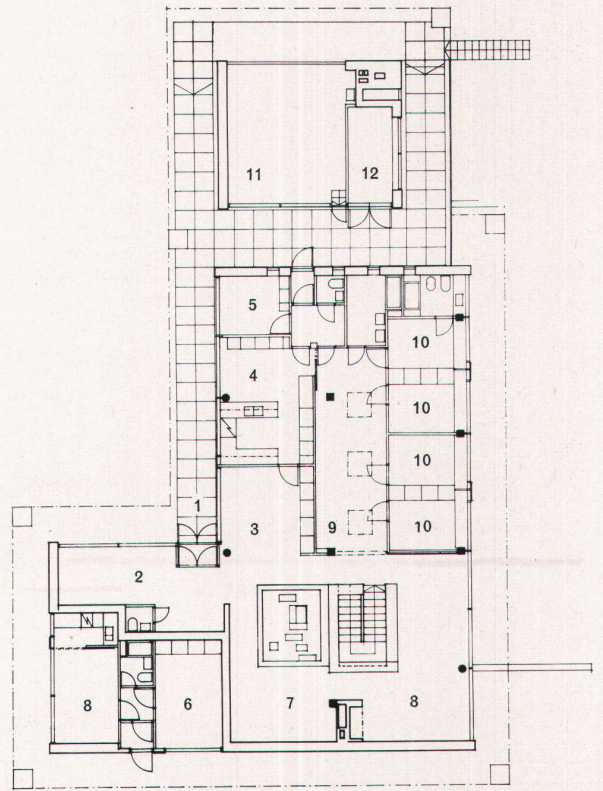


5

- 1 Eingang
- 2 Halle
- 3 Essen
- 4 Küche
- 5 Mädchen
- 6 Eltern
- 7 Bibliothek
- 8 Aufenthaltsraum
- 9 Spielhalle
- 10 Kinderzimmer
- 11 Garage
- 12 Werkstatt
- 13 Schlafrum
- 14 Sauna
- 15 Keller
- 16 Heizung



6



7