

Objektyp: **Advertising**

Zeitschrift: **Das Werk : Architektur und Kunst = L'oeuvre : architecture et art**

Band (Jahr): **46 (1959)**

Heft 4: **Schulbauten**

PDF erstellt am: **19.09.2024**

Nutzungsbedingungen

Die ETH-Bibliothek ist Anbieterin der digitalisierten Zeitschriften. Sie besitzt keine Urheberrechte an den Inhalten der Zeitschriften. Die Rechte liegen in der Regel bei den Herausgebern.

Die auf der Plattform e-periodica veröffentlichten Dokumente stehen für nicht-kommerzielle Zwecke in Lehre und Forschung sowie für die private Nutzung frei zur Verfügung. Einzelne Dateien oder Ausdrucke aus diesem Angebot können zusammen mit diesen Nutzungsbedingungen und den korrekten Herkunftsbezeichnungen weitergegeben werden.

Das Veröffentlichen von Bildern in Print- und Online-Publikationen ist nur mit vorheriger Genehmigung der Rechteinhaber erlaubt. Die systematische Speicherung von Teilen des elektronischen Angebots auf anderen Servern bedarf ebenfalls des schriftlichen Einverständnisses der Rechteinhaber.

Haftungsausschluss

Alle Angaben erfolgen ohne Gewähr für Vollständigkeit oder Richtigkeit. Es wird keine Haftung übernommen für Schäden durch die Verwendung von Informationen aus diesem Online-Angebot oder durch das Fehlen von Informationen. Dies gilt auch für Inhalte Dritter, die über dieses Angebot zugänglich sind.

**Mustermesse
1959
Stand 3177
Halle 8a**

An der diesjährigen Muba versuchen wir, Ihnen anhand von mannigfach bearbeitetem Homoplax eine möglichst umfassende und instruktive Schau zusammenzustellen. Wir wollen Ihnen vor allem einen Überblick über die verschiedensten Verarbeitungs- und Anwendungsmöglichkeiten von Homoplax verschaffen. Wir hoffen, Ihnen damit manche Anregung für rationelle und preisgünstige Bauweise zu geben. Selbstverständlich stehen wir Ihnen auch für alle Fragen zur Verfügung.

Bündner Spanholz Homoplax die Qualitäts-Tischlerplatte

Homoplax-Verwendungsmöglichkeiten:
Küchenausbau
Schränke
Tische
Einbaukästen
Kleiderschränke
Wand- und Deckenverkleidung
Zimmertüren
Dachverschalungen.
Möbel: furniert gestrichen überzogen.
Homoplax ist der ideale Träger (weil ruhig) für alle Überzüge, wie:
Tapete
Kunstleder
Kunstharzplatten
Kunstharzpapiere
Inlaid usw.

Homoplax ist als Brandschutztüre offiziell anerkannt. Die thermische und akustische Isolation ist hervorragend. Wärmeleitfähigkeit von Type Leicht = 0,065 kcal/m/Std. °C; Dämmwert: 24-27 Decibel, je nach Dicke.

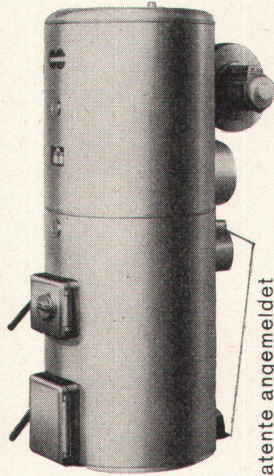
Homoplax-Daten
Standardmaß:
2,600 x 1,731 = 4,500 m²
Type Hart:
Gew. ca. 620 kg per m³
Stärken:
16, 19, 22, 25 mm
Type Leicht:
Gew. ca. 580 kg per m³
Stärken:
8, 10, 12 mm
Gew. ca. 500 kg per m³
Stärken:
16, 19, 22, 25, 30, 36, 40 mm
Type Extra-Leicht:
Gew. ca. 350 kg per m³
Stärken:
30, 36, 38, 40 mm
Type Einschicht:
Gew. ca. 500 kg per m³
Stärken:
16, 19, 22 mm



Spanplattenwerk
Fideris
Aktiengesellschaft
Fideris-Station GR
Tel. 081 - 544 63

Alle Wünsche nach sparsamer Heizung und immer billigem reichlichem Heisswasser im Eigenheim, Mehrfamilienhaus, Hotel, Betrieb usw. erfüllt

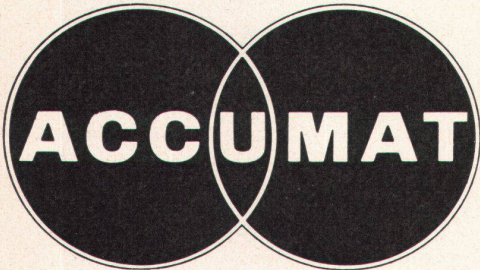
der neue Heizer



Patente angemeldet

Der universelle Wärme-Generator für Zentralheizung und Heisswasser

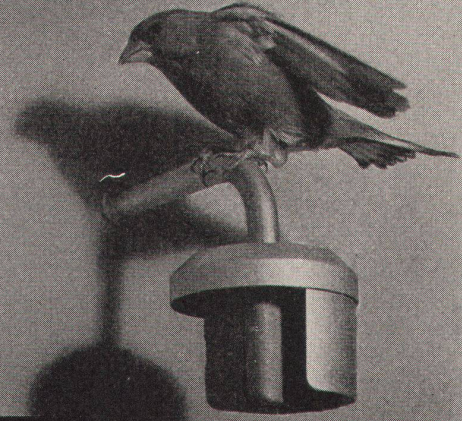
Accum AG Gossau ZH



Der ACCUMAT löst aktuelle Probleme für moderne Bauten. Er vereinigt Zentralheizungskessel mit Boiler und ist **universell**, weil er **ohne Umstellung** Oel oder feste Brennstoffe verfeuert. Papier- und Holzabfälle werden bequem beseitigt. Betriebssicher, sehr wirtschaftlich und fast geräuschlos. Hoher Komfort durch die halb- oder vollautomatischen ACCUMAT-Sicherheitssteuerungen.

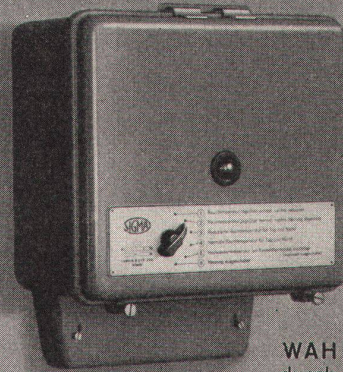
MUBA: Halle 13, Stand 4715
Halle 6, Stand 1280

Die witterungsabhängige automatische Zentralheizungs-Regulierung



Hält eine gleichmäßige Raumtemperatur, unabhängig von der Witterung, der Außentemperatur dem Windeinfluß, der Sonnenstrahlung etc.

Amortisierung der Anlage in kurzer Zeit! Brennstoffeinsparung von 10-15 Prozent.



WAHLPROGRAMM durch Einknopfbedienung.

- 1 Raumtemperatur tagsüber normal, nachts reduziert.
- 2 Raumtemperatur tagsüber normal, nachts Heizung abgestellt.
- 3 Reduzierte Raumtemperatur für Tag und Nacht.
- 4 Normale Raumtemperatur für Tag und Nacht.
- 5 Heizwassertemperatur am Kesselthermostat einstellen.
- 6 Heizung ausgeschaltet.

In 2905

LANDIS & GYR AG. ZUG