

Objektyp: **Advertising**

Zeitschrift: **Das Werk : Architektur und Kunst = L'oeuvre : architecture et art**

Band (Jahr): **46 (1959)**

Heft 2: **Kunstmuseen**

PDF erstellt am: **19.09.2024**

Nutzungsbedingungen

Die ETH-Bibliothek ist Anbieterin der digitalisierten Zeitschriften. Sie besitzt keine Urheberrechte an den Inhalten der Zeitschriften. Die Rechte liegen in der Regel bei den Herausgebern. Die auf der Plattform e-periodica veröffentlichten Dokumente stehen für nicht-kommerzielle Zwecke in Lehre und Forschung sowie für die private Nutzung frei zur Verfügung. Einzelne Dateien oder Ausdrucke aus diesem Angebot können zusammen mit diesen Nutzungsbedingungen und den korrekten Herkunftsbezeichnungen weitergegeben werden. Das Veröffentlichen von Bildern in Print- und Online-Publikationen ist nur mit vorheriger Genehmigung der Rechteinhaber erlaubt. Die systematische Speicherung von Teilen des elektronischen Angebots auf anderen Servern bedarf ebenfalls des schriftlichen Einverständnisses der Rechteinhaber.

Haftungsausschluss

Alle Angaben erfolgen ohne Gewähr für Vollständigkeit oder Richtigkeit. Es wird keine Haftung übernommen für Schäden durch die Verwendung von Informationen aus diesem Online-Angebot oder durch das Fehlen von Informationen. Dies gilt auch für Inhalte Dritter, die über dieses Angebot zugänglich sind.

Erfolgreicher Abschluß eines sieben-jährigen Forschungsprojektes in den Pilkington-Werken

Sieben Jahre lang arbeiteten die britischen Wissenschaftler, Techniker und Facharbeiter, die zur Forschungs- und Entwicklungsabteilung der Firma Pilkington gehören, ununterbrochen Tag und Nacht, bis FLOAT-Glas auf dem Markt erscheinen konnte. Der von ihnen ausgearbeitete neue Herstellungsprozeß ist epochemachend für die Technik der Flachglasproduktion. Vor über zwanzig Jahren haben die Pilkington Brothers-Werke bereits, gestützt auf eine Tradition von über hundert Jahren, mit der Erfindung der Zwillingsschleifmaschine die Fabrikation polierten Spiegelglases revolutioniert. Diese Maschine findet heute auf der ganzen Welt, auch in den Vereinigten Staaten, Verwendung. Auch zur Ausarbeitung dieses Verfahrens hatte es eines Zeitraums von zwanzig Jahren bedurft; aber damit war noch nicht das letzte Wort gesprochen. Wissenschaft und Technik kennen keinen Stillstand. Heute, im Jahre 1959, stellt das Erscheinen von FLOAT-Glas auf dem Markt eine weitere Umwälzung auf diesem Gebiete dar. Hier ist das Problem der Glasherstellung unter ganz neuen Gesichtspunkten gesehen, und FLOAT-Glas gibt Großbritannien erneut Anlaß, für sich die führende Stellung in der Glasindustrie in Anspruch zu nehmen.

Was ist FLOAT-Glas?

FLOAT ist ein hochwertiges Flachglas, dessen beide Seiten völlig regelmäßig sind und daher die gleiche klare und unverzerrte Sicht gewährleisten, durch die sich die auf der Zwillingsschleifmaschine hergestellten Spiegelgläser auszeichnen. Die Herstellung von FLOAT-Glas geht in der Weise vor sich, daß ein kontinuierliches Glasband aus einem Schmelzofen über flüssiges Metall geleitet wird, auf dem es bei einer bestimmten, gleichmäßig gehaltenen Temperatur schwimmt. Da die Außenseiten des Glases mit nichts anderem als einer flüssigen Masse in Berührung kommen, erhalten sie eine Hochglanz-Feuerpolitur und sind völlig ebene, selbst ohne Nachschleifen.

Die Vorzüge von FLOAT

Das FLOAT-Verfahren ist kontinuierlich vom Schmelzofen bis zum Fertigprodukt. Es ermöglicht eine völlige Mechanisierung des Herstellungsganges von der Bearbeitung des Rohmaterials bis zur versandbereiten Packung des Fertigproduktes. Die erforderliche Maschinerie nimmt weniger Platz ein als die Zwillingsschleifmaschine, verbraucht weniger Strom und bedarf weniger Wartung. Ebenso entstehen geringere Verluste durch Bruch oder Oberflächenbeschädigung.

Die Forschung schreitet fort

Im Augenblick sind noch Untersuchungen im Gange, wie all diese technischen Fortschritte wirtschaftlich vorteilhaft in der Praxis angewandt werden können. Es ist nur noch eine Frage der Zeit, bis hochwertiges Glas zu wesentlich niedrigeren Preisen als bisher für Wohnungs- und Schaufenster, Eisenbahnwagen und Autos und viele andere Bau- und Transportzwecke auf den Markt kommen wird.

FLOAT mag die neueste Entwicklung auf dem Gebiete der britischen Glasfabrikation sein, aber es kann heute schon gesagt werden, daß es nicht die letzte sein wird.

Glasfabriken in Großbritannien
in St. Helens, Doncaster, Pontypool,
Birmingham, St. Asaph, Glasgow,
Birkenhead und Queenborough.

Fabriken im Ausland: Kanada, Südafrika,
Australien, Neuseeland, Argentinien und
Brasilien.



PILKINGTON BROTHERS LIMITED
ST. HELENS · LANCASHIRE · ENGLAND



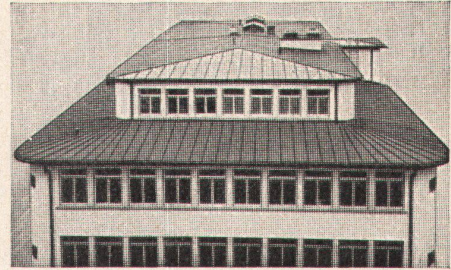
**Umwälzende Neuerung
auf dem Gebiete der Glasfabrikation**

**Großbritannien behält
die führende Stellung
in der Welt**

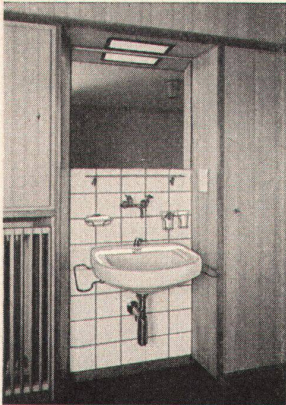
float
FLOAT GLASS



SPENGLER-SANITÄR-DACHDECKER
GENOSSENSCHAFT ZÜRICH
ZEUGHAUSSTRASSE 43 TELEPHON (051) 23 07 36

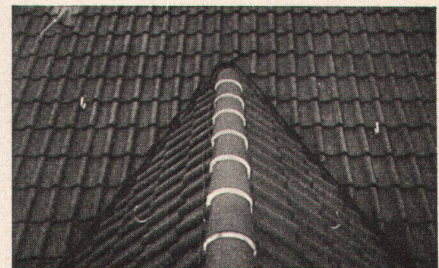


Spenglerarbeit: Blechdach (Kupfer)



Sanitäre Installationen:
Toilettenanlage im Zimmer

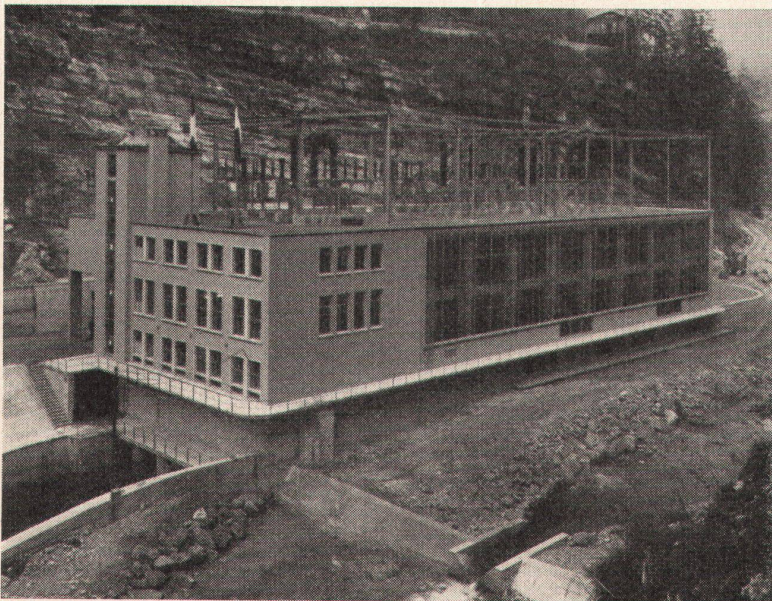
Unser Grundsatz:
**Zuverlässige Arbeit
bei vorteilhaften
Preisen**



Dachdeckerarbeit: Ausschnitt aus einem Ziegeldach

AEZ

Asphalt-Emulsion AG Zürich



Usine du Chatelot Les Planchettes NE

Maschinenhaus
Flachbedachung 1700 m²

Bauherrschaft:
Société des Forces motrices du Chatelot, Bâle
Bauleitung:
Société suisse d'électricité et de traction, Bâle
Architekten:
Suter & Suter, Basel
Ingenieure:
A. Aegerter & Dr. O. Bosshardt AG, Basel



EMIL HITZ

Gezwirnt ist stärker!

Jede Hausfrau weiss, dass die Zwirnung dem Faden die Stärke gibt. Der Zwirnung verdankt auch das Helvetia-Geflecht seine ungewöhnliche Stärke. In Sekundenschnelle zwirnt eine Spezialmaschine die gegen Witterungseinflüsse behandelten Drähte und windet sie unverrückbar um ihre gewellten Träger. Jedes Viereck ist eine unverschiebbare Einheit im Geflecht, was dem Zaune eine hohe Lebensdauer und bleibende Straffheit sichert.

Alleinfabrikant
EMIL HITZ
Fabrik für Drahtgeflechte
Zürich 3

Grubenstr. 29, Tel. (051) 33 25 50
Zweigbetrieb Basel:
Ob. Rebgasse 40, Tel. (061) 32 45 92

**Espagnolett-
Balkontürverschluss**

Balcover Nr. 102

innen mit Knopfverriegelung



Nr. 102

U. Schärers Söhne, Münsingen

Baubeschlägefabrik Tel. (031) 68 14 37



Wendeltreppe mit Holztritten in Einfamilienhaus ob Küssnacht
**Über 45jährige Erfahrung im Bau von
STAHLTREPPEN**

GEBR. DEMUTH & CO. BADEN

Tafel-, Kaffee- und Teegeschirre

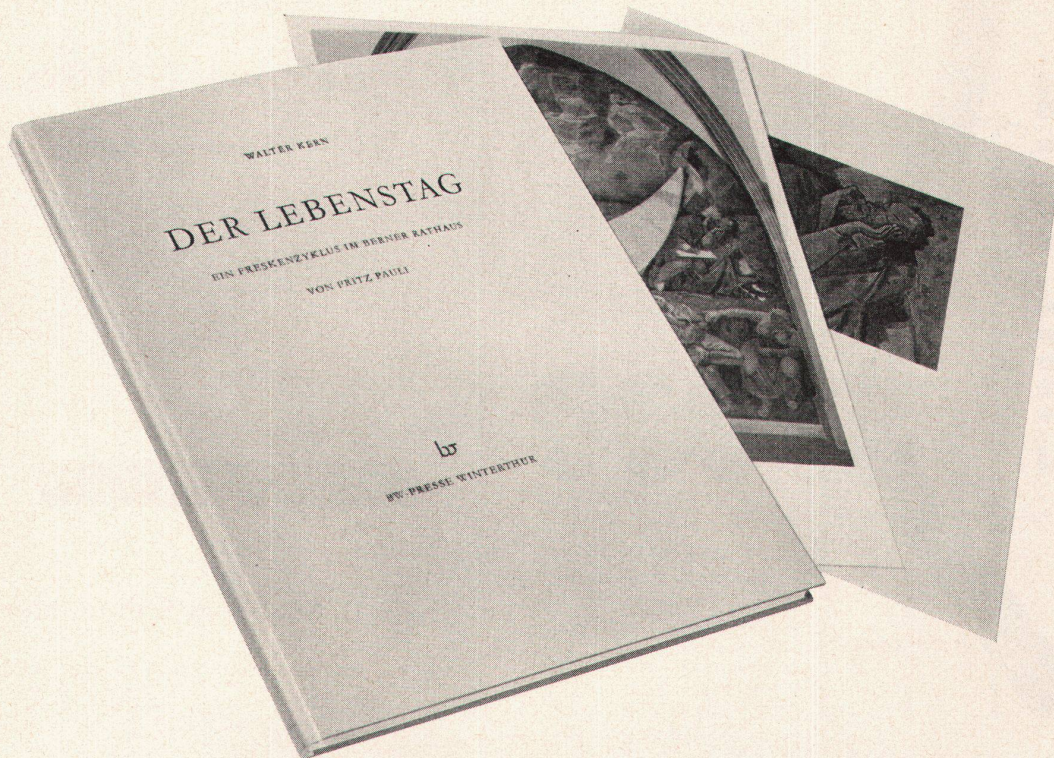


Goldene Medaille XI. Triennale

Arzberg 2025

Bezugsquellen-Nachweis durch Keragra GmbH, Talstr. 11, Zürich (051) 23 91 34

FRITZ PAULI



DIE BERNER RATHAUSFRESKEN

Text von Walter Kern

Mit 14 Farbtafeln
und vielen einfarbigen Abbildungen

Preis Fr. 40.-

Zu beziehen durch jede Buchhandlung oder
direkt durch die BW-PRESSE, Winterthur



Dieses Meisterwerk schweizerischer Wandmalerei im renovierten Berner Rathaus von Fritz Pauli wird in dieser vorzüglich ausgestatteten Kunstmappe in ein- und mehrfarbigen Reproduktionen gezeigt.

Walter Kern gibt eine eindruckliche Deutung der vier großen Wandbilder al fresco, die in ihrer Gesamtschau einen Lebensfries bilden, der durch die Themen der Nacht und des Schlafes, Liebe und Leben, Arbeit und Lebensfreude dargestellt wird.

So bildet diese Kunstmappe von hohem ethischem und künstlerischem Gehalt ein einzigartiges Geschenk.

Der Architekt empfiehlt ...

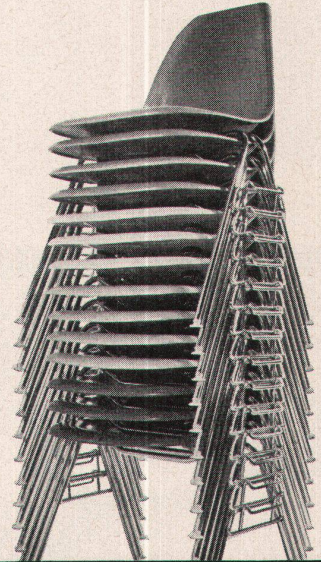
DSS-Stapelstuhl ungepolstert, Sitzhöhe 46 cm.
DSS-1 gleicher Stuhl gepolstert

für Vortragsäle, Tea-Rooms, Restaurants, Kantinen etc. die orig. Miller Stapelstühle von Charles Eames. Formschöne Fiberglaskappe auf dem wohldurchdachten Gestell bietet die Möglichkeit des Stapelns einer grossen Zahl Stühle auf kleinstem Raum und einer festen linearen Kupplung. Schweizer Fabrikat.

contura sa

Ausstellung: Schifflande 32
Zürich, Tel. 051/4711 02

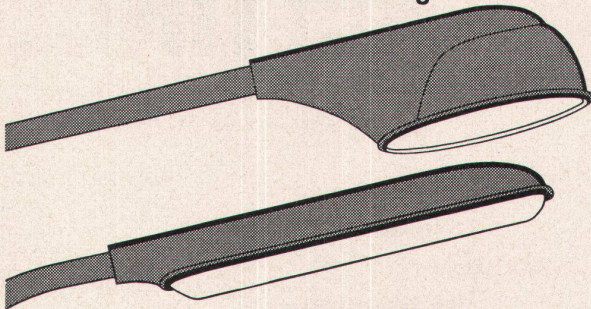
Fabrik: Birsfelden, Basel
Tel. 061/41 38 49



Herman  iller

LICHT IST UNSERE STARKE

Kompetent in allen Fragen der
Strassenbeleuchtung




 **ALUMAG**

Aluminium – Licht AG
Industrie für
technische Beleuchtung
Uraniastr. 16, Zürich
Tel. (051) 23 77 33

m+n

MAURER & HÖSLI ZÜRICH



Strassenbau - Unternehmung
Holz- und Steinpflasterungen
Guss- und Walzasphaltbeläge



HORGEN-GLARUS

Modell 7030 St,
das vielseitig verwendbare, hübsche
Satz Tischchen

Entwurf: Hans Bellmann, Architekt

AG Möbelfabrik
Horgen-Glarus
in Glarus

Tel. 058 5 20 92

Cupolux — das modernste Oberlicht

CUPO Lux
Akrylglas, montagefertig lieferbar in 12 Normgrößen

JAKOB **SCHERRER** SOHNE

Allmendstrasse 7 Zürich 2 Telefon 051 / 25 79 80

OKAY = "TUFTED"

eine revolutionäre Neuheit aus Amerika,
in Europa nach unserem Geschmack
verwirklicht. Der moderne Velours-Aus-
lege-Teppich, nach Schablone in jeder
Größe nahtlos sofort erhältlich, licht-
und mottenecht, in 14 gediegenen uni,
melierten und Jacquard-Farbstellungen
erhältlich. Zu einem Preis, der für diese
schwere Qualität als unglaublich be-
zeichnet werden darf.

Detailpreis per m²

Fr. 33.-

erhältlich bei:

HETTINGER^{AG}

Basel Zürich Lugano
und den renommierten Fachgeschäften

Wasserdichte Isolierungen

Kiesklebedächer

Bedachungs-

und Bausoliermaterial

Zürich 46 Tel. 051 / 46 9104

DACHPAPPENFABRIK

SÜSSMANN

Die neue Zeit will Textolite

Wenn Sie heute Ihr Büro neu gestalten könnten – was würden Sie tun? Sie würden nach neuen Werkstoffen Ausschau halten. Unweigerlich müssten Sie dabei auf Textolite stossen.

Und wenn Sie morgen Ihr Haus, Ihre Küche, Ihren Essraum – Ihre Bar oder Ihr Restaurant neu bauen dürften – täteten Sie es ohne Textolite?

In der ganzen Welt gilt Textolite als die begehrteste Kunstharzplatte: musterhaft sauber, makellos schön, unverwüstlich auch in härtestem Gebrauch. Kälte und Hitze widersteht es, selbst glimmenden Zigaretten.


Weder Fett noch Tinte oder Säure nimmt es an. Kein Flecklein bleibt und nach Jahren sieht es frisch und appetitlich aus, wie am ersten Tag.

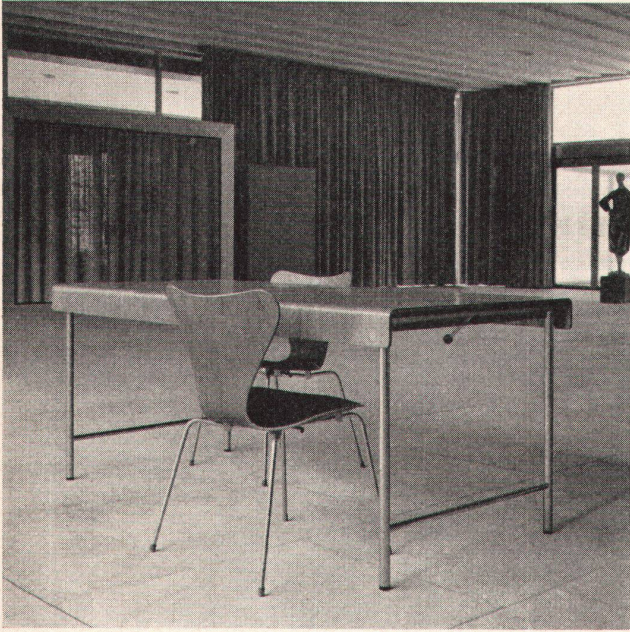
70 frische Farben zeigt die neue Textolite-Kollektion – 70 neue Möglichkeiten Ihre Räume mit frohen Farben aufzuheitern! Unbeschränkt ist die Anwendungsmöglichkeit von Textolite. Aber seien Sie auf der Hut: nur Textolite ist Textolite – das original-amerikanische, von der General Electric USA erfundene und hergestellte Textolite. Verlangen Sie bitte ausdrücklich die neue Textolite-Farbkarte.



**Beachten Sie
die neuen,
wesentlich
reduzierten Preise
für Textolite!**



Noveltronic AG. Zürich Generalvertretung der
Textolite- und Elanite-Kunstharzplatten
Claridenstrasse 25, Telefon 051/239766
Service in der ganzen Schweiz 



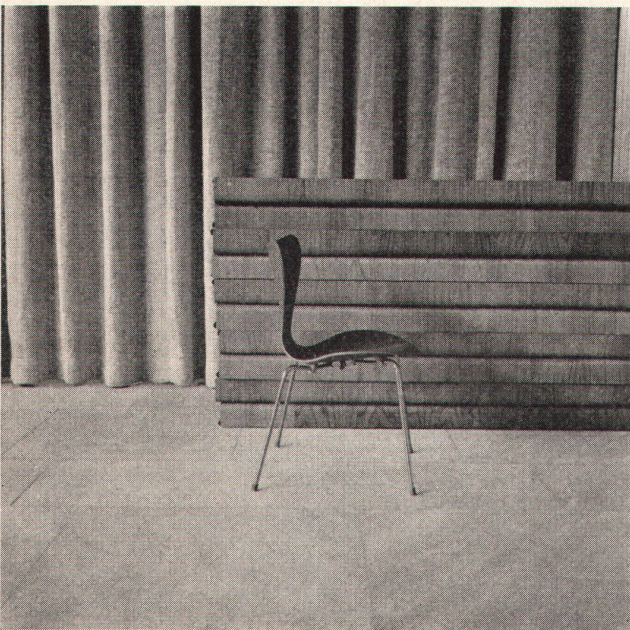
kunsthau zürich neubau

vortragssaal und foyer · klapptisch mod. 106/kl pat. 55837
 mod. gesch. · tischgröße 170/80 cm · blatt: preßholz-
 schale ulme natur · gestell stahlrohr vernickelt · stapel-
 höhe 10 tische zusammen = 100 cm · prospekte und
 preise auf verlangen · entwurf und herstellung

gusti e. schlup · dipl. schreinermeister



lengnau b. biel ☎ (032) 7 81 78 · 7 87 29



**ROTO-
Drehkipp-Beschläge**

Für alle Fenstergrößen bis 4 m²
 Fenster zum Drehen und Kippen

**2 Belüftungs-
möglichkeiten!**

Zu beziehen durch den Fachhandel
ROTO-FRANK AG. ZÜRICH
 Hohlstrasse 188 Tel. 051 42 11 45

SAUTER *Equitherm*

Die witterungsabhängige
HEIZUNGSREGELUNG

SAUTER **REGLER FÜR
KLIMA-ANLAGEN**

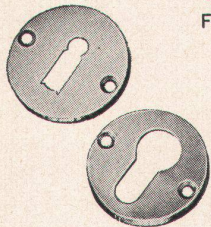
SAUTER

FR. SAUTER AG FABRIK ELEKTRISCHER APPARATE BASEL
 Technische Büros in ZÜRICH 051 24 16 98 ST. GALLEN 071 2 74 94
 Florastrasse 21 Kesslerstrasse 5

SCHWEIZER BAUBESCHLÄGE

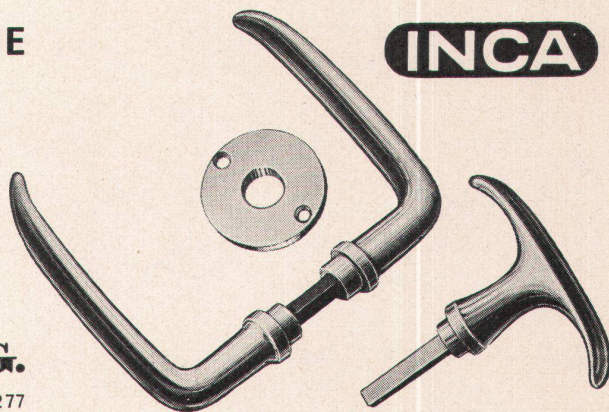
aus hochwertiger Neusilberlegierung
Erstklassige Vernicklung und Verchromung

Große Dauerhaftigkeit
Formschöne Ausführung



INJECTA A.G.

TEUFENTHAL/AARGAU TEL. (064) 38277



INCA

Kirsch

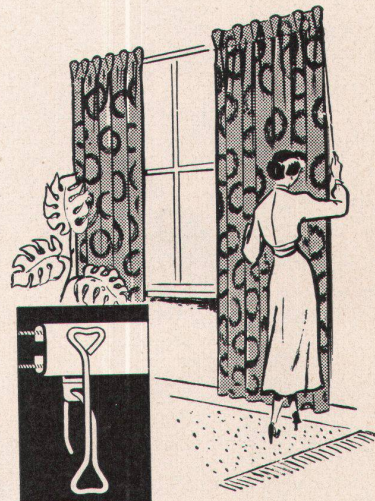
Vorhangschienen

ermöglichen eine einwandfreie
und elegante Lösung
Ihrer Vorhangprobleme

Beratung und Muster durch:

Erba AG, Erlenbach ZH
Holz- und Metallwarenfabrik

- können in Form und Farbe überall angepaßt werden.
- gestatten ein leichtes Abnehmen der Vorhänge mit wenigen Griffen.
- können flachliegend und hochgestellt montiert werden.
- mit **Nylon-Gleitern** ausgerüstet, bieten Gewähr für ein geräuscharmes Gleiten der Vorhänge.
- ermöglichen die Montage von Zugvorhängen, bei welchen die Zugkordeln in der Schiene versteckt sind.

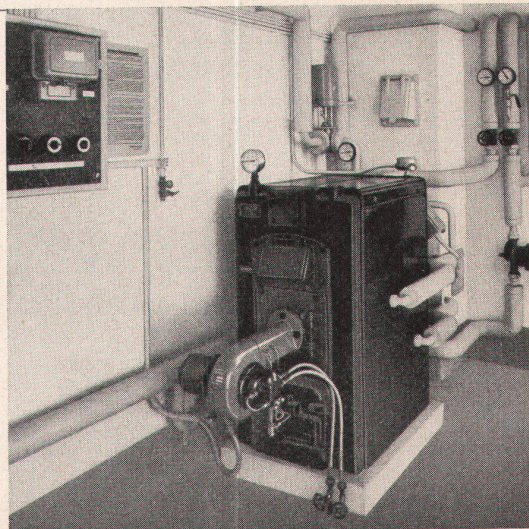


ÖERTLI - Ölbrenner

das bestbekannte
Schweizer Spitzenprodukt

Ing. W. Oertli AG
Dübendorf

Telephon (051) 96 65 71



FEINE BESCHLÄGE



antik + modern

MESSING
SCHMIEDEISEN

F. Bender

ZÜRICH OBERDORFSTR. 9/10



MASCHINELLE ERDARBEITEN

«EVERPLAST»-BELAG FÜR

TURN- UND SPORTPLÄTZE

BEGRÜNUNG

NATURSTEINARBEITEN

BEPFLANZUNG AUS

BAUMSCHULE

AM KEMPTWEIHER

Haggenmacher Gartenarchitekt BSG Winterthur

TERRAFLEX

JOHNS-MANVILLE
JM
PRODUCTS

VINYL-ASBEST-BODENBELAG

Import: **Flachdach- und Terrassenbau AG**

Bern, Marktgasse 37, Telephone 031/27676

**Aufzüge
Gebauer**

Zürich
Tel. 051-33 21 65
66 / 67

DAUERHAFT
SINCE 1872
IN ZÜRICH

Mehr Wärme — weniger Brennstoff

**EMB-
UMWÄLZPUMPEN**
für Zentralheizungen

EMB Elektromotorenbau AG
Birsfelden
Tel. 061 / 41 18 50

Ernst URINOIRS

Einfache Reinigung
Ohne Wasserspülung
geruchlos
Trocken-
Desinfektions-
verfahren

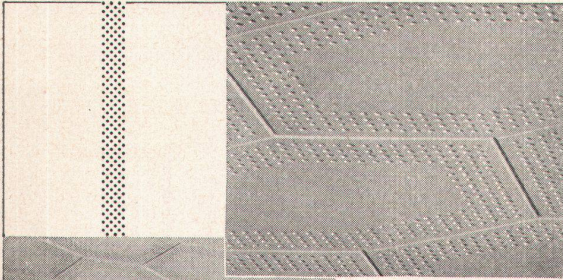
F. ERNST, ING. AG. ZÜRICH
Weststr. 50/52 Telefon (051) 33 60 66

OZALID

Lichtpauspapiere

für Trocken-
und Halbfeucht-
verfahren

Seefeldstr. 94 Tel. 051/24 47 57



Gipserarbeiten
Stuckaturen
Architekturmodelle



Lochplatten für
Ventilation und
Akustik



Naturputze



FRITZ GROB A.G.
ZÜRICH

DUAL

**Kokos-Isoliermatten
bieten
mehr Vorteile**



Textilwerk E. Kistler-Zingg Reichenburg SZ



SPEED KING

Farben für alle Mehrfarbendrucke

AMERICAN

COLORS



BERN, Federweg 22, Tel. (031) 9 48 33 / 34



Clichés Schwitter AG

Basel
Allschwilerstrasse 90
Telefon 061 38 88 50

Zürich
Stauffacherstrasse 45
Telefon 051 25 67 35

Bureau Lausanne
Avenue de la Gare 44
Telefon 021 22 86 75



Für Sie die vornehme
Türdrückergarnitur «Anita»

«Die gute Form» aus rost- und säurebeständigem Stahl 18/8. Etwas besseres gibt es nicht! (Modell gesetzlich geschützt)

Verkauf durch den Fachhandel



Schlossfabrik Heusser Murgenthal Tel. 063 / 340 17

Folgende gebundene Jahrgänge

werk

Preis: je Fr. 35.- können, solange Vorrat, noch nachbezogen werden:

Verlag werk
Postfach 210, Winterthur
Tel. (052) 2 22 52

1946, 1947, 1948, 1949, 1950, 1951, 1952

MARMORWERK BASEL

AKTIENGESELLSCHAFT

REINACHERSTR. 261, BASEL-DREISPITZ TEL. 061/34 68 33

SÄMTLICHE NATURSTEINARBEITEN

WIE FASSADENVERKLEIDUNGEN, TREPPEN, BÖDEN
ALTARE, GRABDENKMÄLER, CHEMINÉES USW.

Fenster + Fassaden Elemente

Hans Schmidlin AG.
Aesch - Basel - Zürich


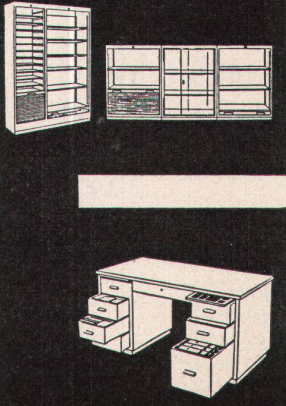
ALUH sind Fenster- und Fassadenelemente in der bewährten Aluminium-Holz-Konstruktion. Sie werden für sämtliche Öffnungssysteme, wie Dreh-, Dreh-Kipp- oder Schwingflügel-fenster hergestellt.

ISIAL sind isolierte Aluminiumfenster und Fassadenelemente. Sie sind unabhängig von Standardtypen und weisen einen besonders hohen Isolierwert auf.

SCHMIDLIN

Einzelmöbel oder komplette Büroeinrichtung?

Unser Fabrikationsprogramm umfasst die Herstellung von Einzelmöbeln, aber auch von ganzen Büroeinrichtungen. Zemp-Möbel sind bekannt für ihre solide, handwerkliche Bauart, rationelle Einteilung und schöne, ausgewogene Formgebung. Verlangen Sie Prospekte. Verkauf nur durch bewährte Fachgeschäfte.

Rob. Zemp & Cie. AG.
Möbelfabrik
Emmenbrücke



Hier hätten
SECURITON Feuerfühler
rechtzeitig alarmiert

Absolute Zuverlässigkeit ist Grundbedingung. Die SECURITON-Alarmanlage entspricht den neuesten Erkenntnissen der Fernmelde-technik:

- ▶ Durchgehendes, den ganzen Raum und nicht nur einzelne Stellen schützendes Meldesystem.
- ▶ Funktionssicher ... kann nicht durch Staub oder Schmutz unwirksam werden.
- ▶ Explosionssicher ... denn das Fühlernetz selbst führt keinen Strom.
- ▶ Vollautomatische Fernalarmierung mit dem SIGNAPHON, welches bei Brandausbruch selbsttätig zwei Telephonnummern wählt und den Alarm durchgibt.
- ▶ Blitzschnell ... darauf kommt es an.



SECURITON A.G.

Automatische Alarm- und Sicherungsanlagen

Fabrik und techn. Leitung: Zollikofen b. Bern,
Birkenstrasse 15

Verkaufsbüro Winterthur: Technikumstrasse 59

Verkaufsbüro Lausanne: Rue Centrale 6

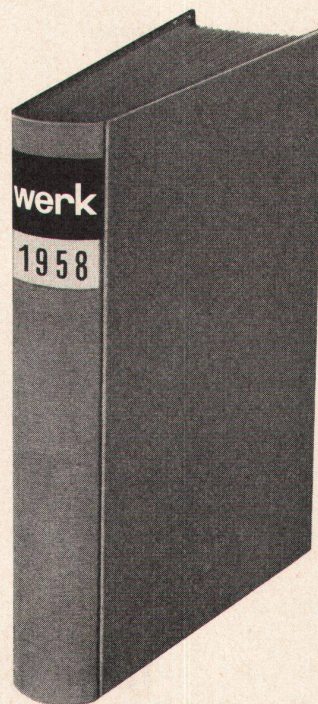
Auskunft in der ganzen Schweiz
auch durch die Filialen der SECURITAS



Architekten kennen die Vorteile

der bewährten SECURITON-Alarm- und Sicherungsanlagen gegen Feuer, Einbruch und Ueberfall, sowie gegen mechanisches oder menschliches Versagen in automatisierten Betrieben.

Schon bei der Planung von Bank-, Versicherungs- und Industriebauten, Uhren- und Bijouteriegeschäften stehen wir mit unserer grossen Erfahrung im Alarmwesen jederzeit zur Verfügung.



Einbanddecken

für **werk** (Jahrgang 1958), in Rohleinen: **Fr. 5.10** plus Porto

Einbinden der 12 Hefte inkl. Einbanddecke **Fr. 16.35** plus Porto

Verlag werk, Winterthur

(Ausschneiden)

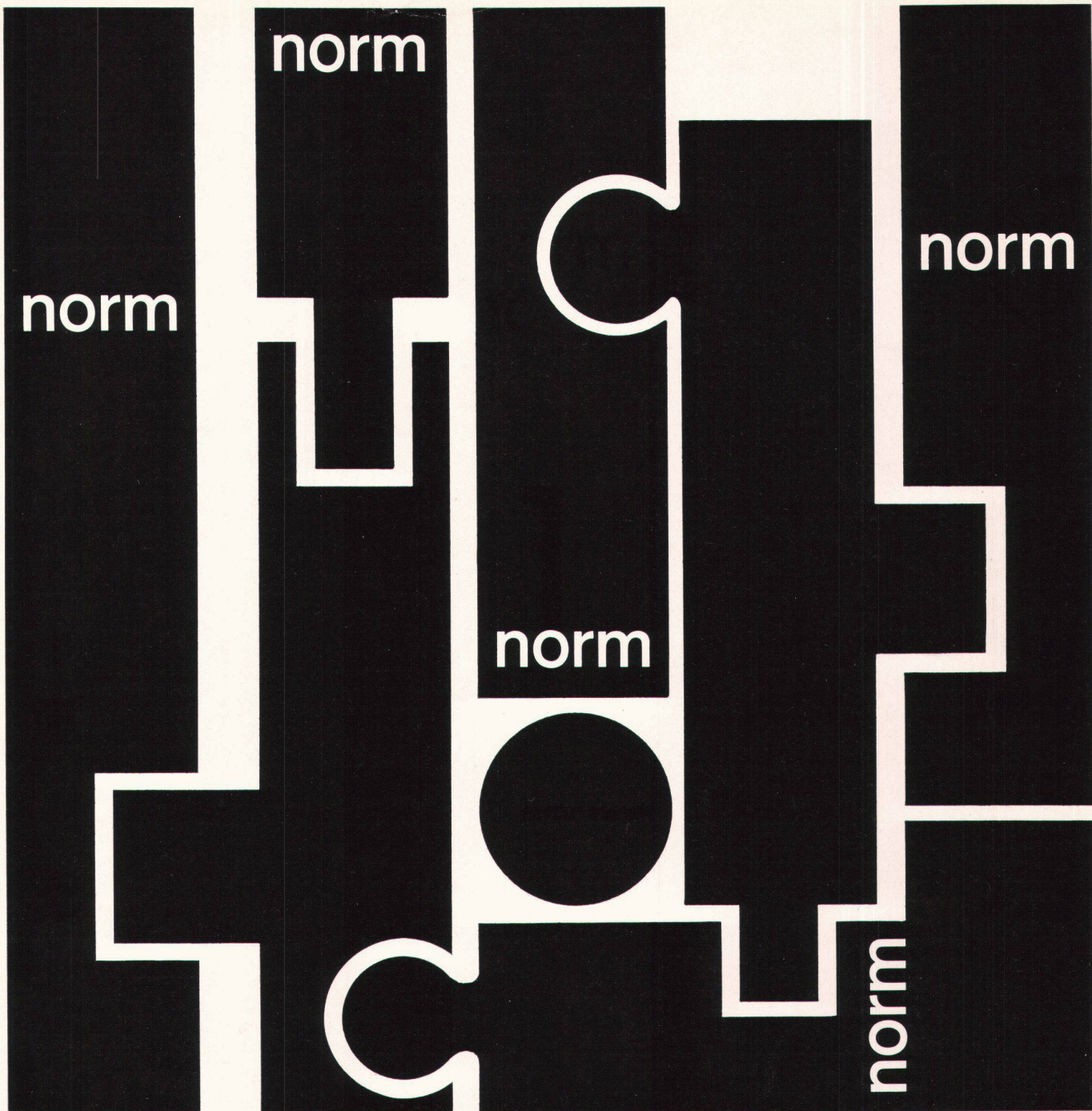
Unterzeichneter bestellt:

- * **1 Einbanddecke 1958** in Rohleinen zu Fr. 5.10 plus Porto
- * Einbanddecke für Kunstteil und Chronik
- * Einbanddecke für Kunstteil, Chronik und Inserate
- * **Einbinden der 12 Hefte 1958** inkl. Einbanddecke zu Fr. 16.35 plus Porto

Unterschrift

Adresse

Nichtgewünschtes bitte streichen



Norm-Bauteile

Brief- und Milchkasten
 Fensterzargen
 Türzargen
 Kohleneinwürfe
 Garagetore

Kellertüren
 Kellerfenster
 Waschküchenfenster
 Teppichklopfische
 Wäschehängenanlagen

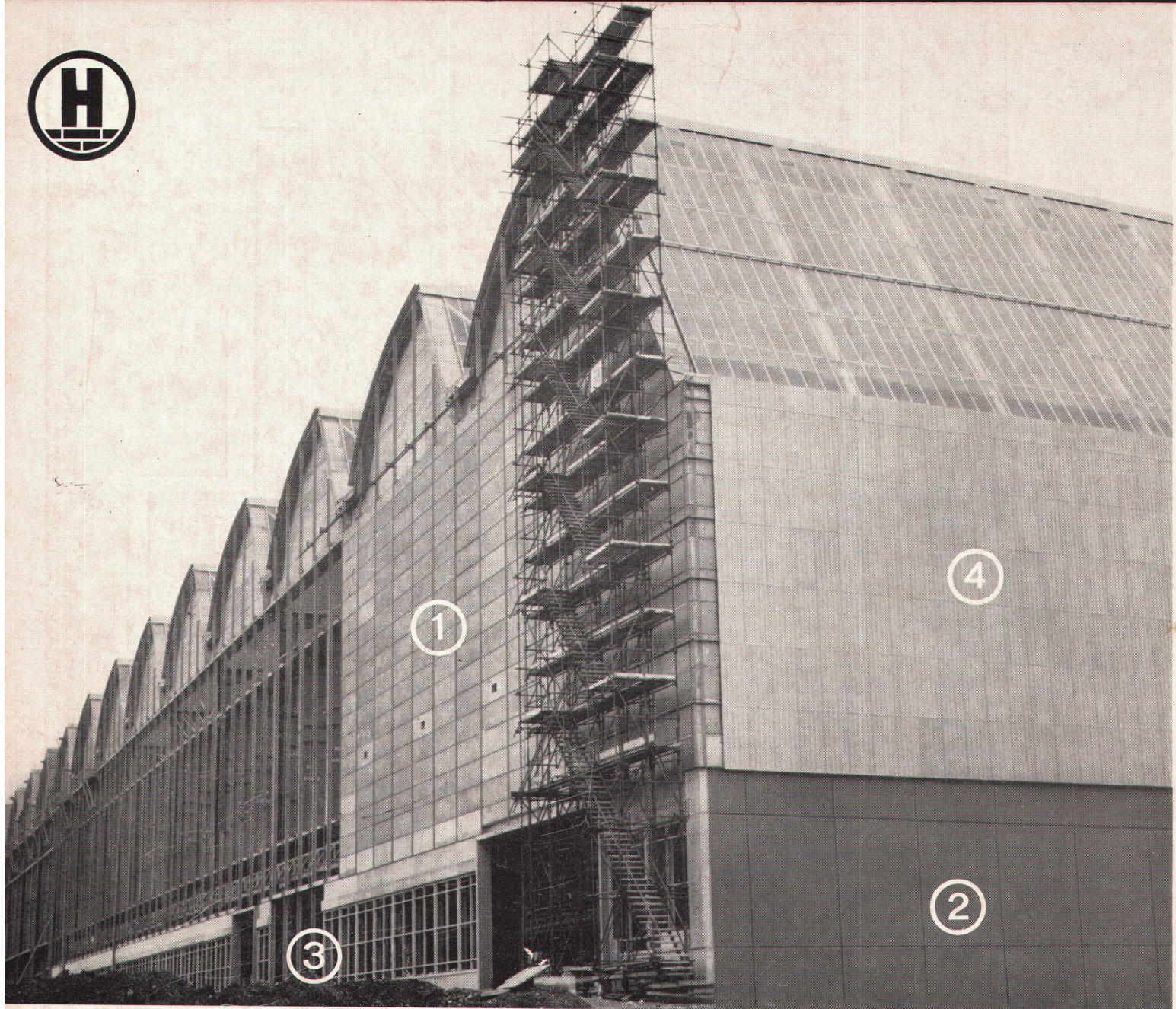
Lichtschachtroste
 Gasschutztüren
 Gasschutzdeckel
 Notausstiege
 Kleinbelüftungsanlagen

Norm-Lamellenstoren

Raffstoren als Licht- und Wärmeschutz
 Rollstoren «normaroll» als Licht-, Wärme- und Wetterschutz
 Vertikal-Lamellen

**Metallbau
 AG
 Zürich 47**

Anemonenstrasse 40 Telefon 051/52 13 00



Fabrikneubau

der

AG Brown, Boveri & Cie im Birrfeld

Projekt:
Dr. Roland Rohn, Architekt, Zürich

① LECA-BLÄHTON

rund 10 000 m² Hunziker Leca-Leichtbauplatten 300×100×12 cm

② SICHTBETON - FASSADENELEMENTE

1800 m² Hunziker-Betonplatten in verschiedenen Größen bis 300×383 cm

③ BETONFENSTER

1400 m² Hunziker-Betonfenster. Elemente in verschiedenen Größen bis 300×383 cm

④ Leca-Leichtbauplatten mit Welleternit abgedeckt

AG HUNZIKER + CIE

ZÜRICH • BRUGG • OLTEN • LANDQUART • DÖTTINGEN

STEINFABRIK ZÜRICHSEE AG, ZÜRICH, PFÄFFIKON/SZ HUNZIKER-BAUSTOFFWERKE AG, BERN