

# Histadrut-Gebäude in Tel-Aviv : Architekt Dov Karmi, Tel-Aviv

Autor(en): [s.n.]

Objektyp: **Article**

Zeitschrift: **Das Werk : Architektur und Kunst = L'oeuvre : architecture et art**

Band (Jahr): **45 (1958)**

Heft 4: **Bauen in Israel**

PDF erstellt am: **26.09.2024**

Persistenter Link: <https://doi.org/10.5169/seals-35022>

## **Nutzungsbedingungen**

Die ETH-Bibliothek ist Anbieterin der digitalisierten Zeitschriften. Sie besitzt keine Urheberrechte an den Inhalten der Zeitschriften. Die Rechte liegen in der Regel bei den Herausgebern.

Die auf der Plattform e-periodica veröffentlichten Dokumente stehen für nicht-kommerzielle Zwecke in Lehre und Forschung sowie für die private Nutzung frei zur Verfügung. Einzelne Dateien oder Ausdrucke aus diesem Angebot können zusammen mit diesen Nutzungsbedingungen und den korrekten Herkunftsbezeichnungen weitergegeben werden.

Das Veröffentlichen von Bildern in Print- und Online-Publikationen ist nur mit vorheriger Genehmigung der Rechteinhaber erlaubt. Die systematische Speicherung von Teilen des elektronischen Angebots auf anderen Servern bedarf ebenfalls des schriftlichen Einverständnisses der Rechteinhaber.

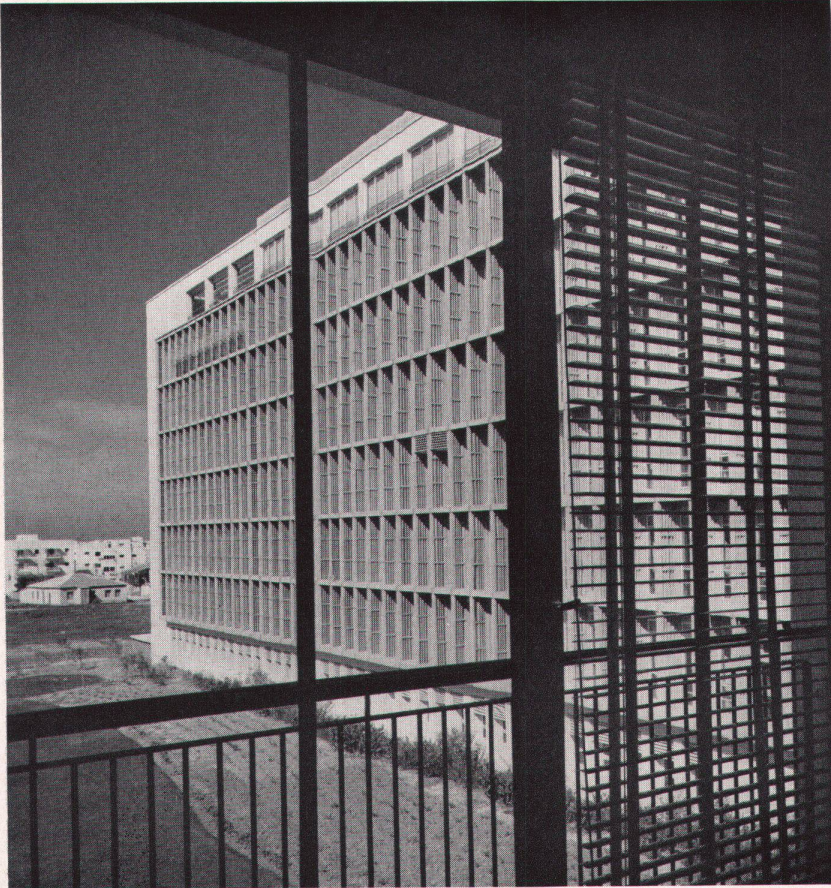
## **Haftungsausschluss**

Alle Angaben erfolgen ohne Gewähr für Vollständigkeit oder Richtigkeit. Es wird keine Haftung übernommen für Schäden durch die Verwendung von Informationen aus diesem Online-Angebot oder durch das Fehlen von Informationen. Dies gilt auch für Inhalte Dritter, die über dieses Angebot zugänglich sind.



**Architekt: Dov Karmi, Tel-Aviv**

Die Anlage wurde als Verwaltungsgebäude der Arbeitergewerkschaft mit 800000 Mitgliedern errichtet. Der ganze Komplex besteht aus einem Hauptgebäude mit acht Stockwerken und Keller sowie drei Nebengebäuden. Die Konstruktion besteht aus einem Betonskelettbau mit Brise-soleil aus Beton der ganzen Südfront entlang. Das Hauptgebäude – ein typischer Bürobau – besitzt im Dachgeschoß einen großen Versammlungsraum mit einem davorliegenden Dachgarten.



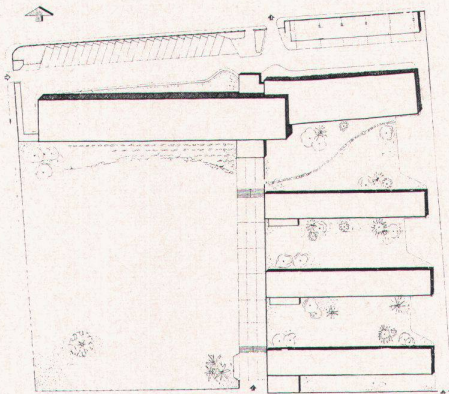
1

**1**  
Südfassade des Hauptgebäudes  
Face sud du bâtiment principal  
South elevation of the main building

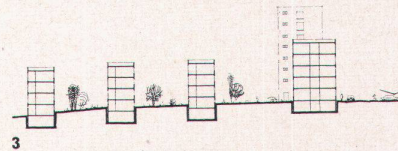
**2**  
Situationsplan 1 : 1500  
Plan de situation  
Site plan

**3**  
Querschnitt 1 : 1500  
Coupe  
Cross-section

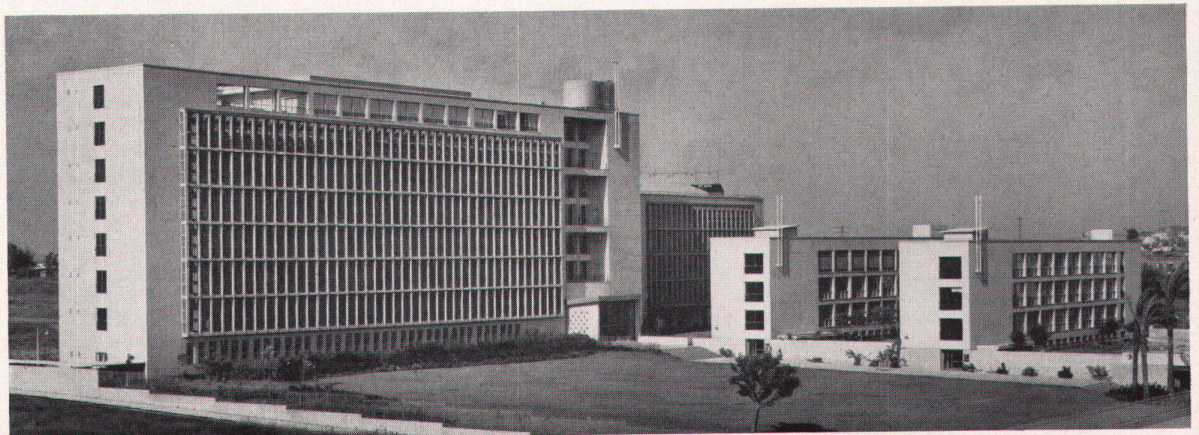
**4**  
Die Anlage von Südwesten  
L'ensemble des immeubles vus du sud-ouest  
General view from the southwest



2



3



4