

Objekttyp: **TableOfContent**

Zeitschrift: **Das Werk : Architektur und Kunst = L'oeuvre : architecture et art**

Band (Jahr): **45 (1958)**

Heft 10

PDF erstellt am: **22.09.2024**

Nutzungsbedingungen

Die ETH-Bibliothek ist Anbieterin der digitalisierten Zeitschriften. Sie besitzt keine Urheberrechte an den Inhalten der Zeitschriften. Die Rechte liegen in der Regel bei den Herausgebern. Die auf der Plattform e-periodica veröffentlichten Dokumente stehen für nicht-kommerzielle Zwecke in Lehre und Forschung sowie für die private Nutzung frei zur Verfügung. Einzelne Dateien oder Ausdrucke aus diesem Angebot können zusammen mit diesen Nutzungsbedingungen und den korrekten Herkunftsbezeichnungen weitergegeben werden. Das Veröffentlichen von Bildern in Print- und Online-Publikationen ist nur mit vorheriger Genehmigung der Rechteinhaber erlaubt. Die systematische Speicherung von Teilen des elektronischen Angebots auf anderen Servern bedarf ebenfalls des schriftlichen Einverständnisses der Rechteinhaber.

Haftungsausschluss

Alle Angaben erfolgen ohne Gewähr für Vollständigkeit oder Richtigkeit. Es wird keine Haftung übernommen für Schäden durch die Verwendung von Informationen aus diesem Online-Angebot oder durch das Fehlen von Informationen. Dies gilt auch für Inhalte Dritter, die über dieses Angebot zugänglich sind.

werk

Oktober 1958 45. Jahrgang Heft 10

Seiten 337–344
Seiten 345–348

Verfasser: Benedikt Huber, Arch. SIA, Zürich
Architekt: Werner Gantenbein SIA, Zürich

Seiten 349–351
Seiten 352–363

Verfasser: Dr. Werner Hofmann, Kunsthistoriker, Wien
Chefarchitektin: Annemarie Hubacher-Constam, Zürich

Seiten 354–363
Seiten 364–367

Verfasserin: Lisbeth Sachs, Architektin SIA, Zürich
Verfasserin: Dr. Ursula Isler-Hungerbühler, Kunsthistorikerin,
Küsnacht

Seiten 368–372

Verfasser: Prof. Dr. Max Huggler, Konservator des Kunst-
museums Bern

Inhalt

Architektur im Spiegel der Brüsseler Weltausstellung
Schweizer Pavillon an der Internationalen Weltausstellung
1958 in Brüssel

Emblematische Architektur der Weltausstellungen
SAFFA 1958 in Zürich. 2. Ausstellung: Die Schweizerfrau, ihr
Leben, ihre Arbeit

Zur Ausstellungsgestaltung der SAFFA
Schweizerische Teppichweberinnen

Die Sammlung Bührle im Zürcher Kunsthhaus

Seite 195*
Seite 197*
Seite 199*
Seite 206*
Seite 207*

WERK-Chronik

Tagungen
Wettbewerbe
Ausstellungen
Nachrufe
Bücher

Redaktion Architektur

Redaktion Bildende Kunst und Redaktionssekretariat

Herausgeber

Druck, Verlag, Administration, Inseratenverwaltung

Benedikt Huber, Architekt SIA, Minervastraße 33, Zürich, und
Alfred Roth, Architekt BSA/SIA, Prof. an der ETH, Zürich
Dr. Heinz Keller, Meisenstraße 1, Winterthur
Telephon (052) 2 22 56

BSA Bund Schweizer Architekten
Buchdruckerei Winterthur AG, Technikumstraße 83, Postfach
210, Telephon (052) 2 22 52, Postcheck VIII b 58

Nachdruck aus dem WERK, auch mit Quellenangabe, ist nur
mit Bewilligung der Redaktion gestattet

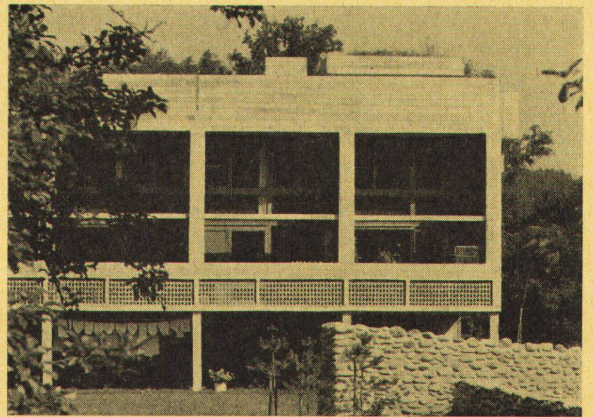
Offizielles Organ des Bundes Schweizer Architekten

Offizielles Organ des Schweizerischen Werkbundes
Offizielles Organ des Schweizerischen Kunstvereins

Obmann: Alberto Camenzind, Architekt BSA/SIA, Via Cattedrale 13, Lugano

Zentralsekretariat: Bahnhofstraße 16, Zürich

Präsident: Werner Bär, Spiegelhofstraße 45, Zürich



Einfamilienhäuser in Flamatt. Architekten: Atelier 5, Bern

Aus dem Inhalt des Novemberheftes

Einfamilienhausgruppen

Einfamilienhäuser in Flamatt

Einfamilienhäuser Im Steinrad in Herrliberg

Wohnsiedlung in Niedergösgen

Teppichsiedlung Biserhof in St. Gallen

Drei Einfamilienhäuser auf Dreilinden in Luzern

Siedlung Kilchbergstraße in Zürich-Wollishofen

Einfamilienhäuser auf der Forch

Projekt für ein Feriendorf in Sessa

Von der Wandmalerei, von *Alfred Heinrich Pellegrini*

Rolf Iseli, von *Walter Kern*

Lenz Klotz, von *Walter Kern*

Serge Poliakoff, von *Helmi Gasser*

Aus dem Inhalt des Septemberheftes

Jubiläumsheft zum fünfzigjährigen Bestehen des Bundes Schweizer Architekten

Die Entwicklung der schweizerischen Architektur in den letzten fünfzig Jahren. Berichte über Wesen, Ziele und Tätigkeit des BSA, dargestellt an den Beispielen:

Wohnungsbau

Regionalplanung

Schulbau

Spitalbau

Industriebau

Kirchenbau.

Les préparations pour l'Exposition Nationale 1964

Malerei und Plastik am Bau

Redaktionsschluß des Dezemberheftes

Hauptteil: 1. Oktober 1958

Chronik: 1. November 1958

Abonnementspreise

Jahresabonnement Inland: Fr. 39.-

Ausland: Fr. 45.- (inkl. Porto und Verpackung)

Einzelnummer: Inland Fr. 3.75, Ausland Fr. 4.-

Insertionspreise

$\frac{1}{4}$ Seite Fr. 470.-, $\frac{1}{2}$ Seite Fr. 275.-, $\frac{1}{3}$ Seite Fr. 210.-, $\frac{1}{4}$ Seite Fr. 145.-, $\frac{1}{8}$ Seite Fr. 90.- (bei Wiederholung Rabatt)