

Objektyp: **Advertising**

Zeitschrift: **Das Werk : Architektur und Kunst = L'oeuvre : architecture et art**

Band (Jahr): **45 (1958)**

Heft 6: **Land- und Ferienhäuser**

PDF erstellt am: **25.09.2024**

### **Nutzungsbedingungen**

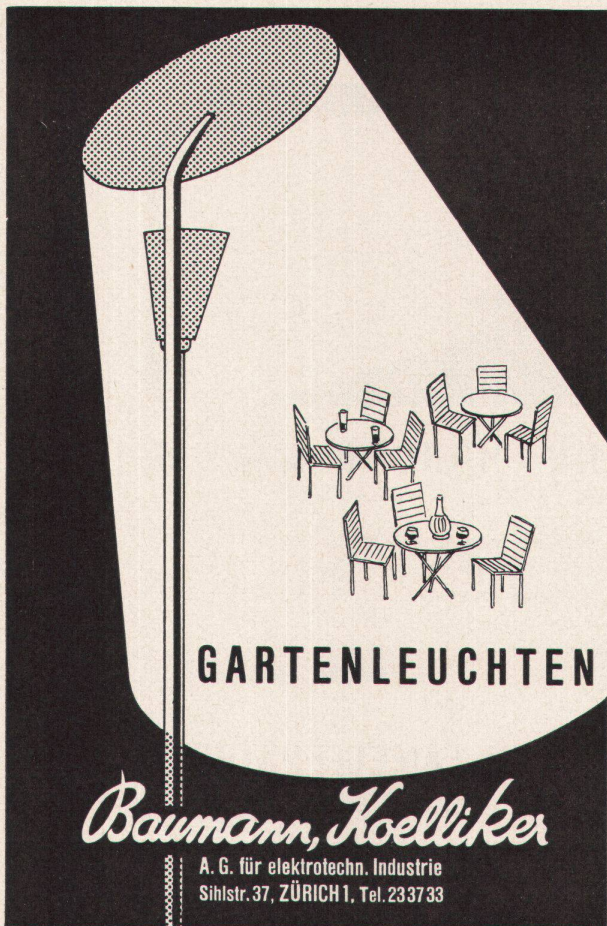
Die ETH-Bibliothek ist Anbieterin der digitalisierten Zeitschriften. Sie besitzt keine Urheberrechte an den Inhalten der Zeitschriften. Die Rechte liegen in der Regel bei den Herausgebern.

Die auf der Plattform e-periodica veröffentlichten Dokumente stehen für nicht-kommerzielle Zwecke in Lehre und Forschung sowie für die private Nutzung frei zur Verfügung. Einzelne Dateien oder Ausdrucke aus diesem Angebot können zusammen mit diesen Nutzungsbedingungen und den korrekten Herkunftsbezeichnungen weitergegeben werden.

Das Veröffentlichen von Bildern in Print- und Online-Publikationen ist nur mit vorheriger Genehmigung der Rechteinhaber erlaubt. Die systematische Speicherung von Teilen des elektronischen Angebots auf anderen Servern bedarf ebenfalls des schriftlichen Einverständnisses der Rechteinhaber.

### **Haftungsausschluss**

Alle Angaben erfolgen ohne Gewähr für Vollständigkeit oder Richtigkeit. Es wird keine Haftung übernommen für Schäden durch die Verwendung von Informationen aus diesem Online-Angebot oder durch das Fehlen von Informationen. Dies gilt auch für Inhalte Dritter, die über dieses Angebot zugänglich sind.

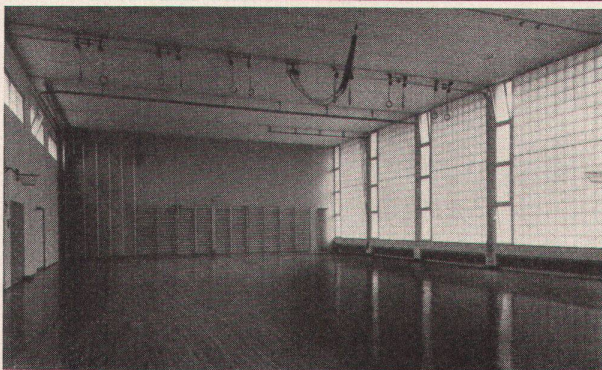


**GARTENLEUCHTEN**

*Baumann, Koelliker*

A. G. für elektrotechn. Industrie  
Sihlstr. 37, ZÜRICH 1, Tel. 233733

**Neuzeitliche Schulhausbauten  
mit Glas - Bausteinen**



Ein bisher unerreicht günstiges Lichtklima im Schulhaus- und Turnhallenbau, für Ausstellungen, Arbeitsräume usw. schaffen Glasbausteine. Sie vermeiden starke Helligkeitskontraste, verhelfen zu einem gleichmäßigen Licht, machen Storen überflüssig und benötigen außerdem praktisch keinen Unterhalt.

Eingehende Beratung und Vorschläge durch das

**SSF**

**Spezial-Unternehmen für Glas - Betonbau  
Schneider, Semadeni + Frauenknecht  
Zürich 4, Feldstr. 111, Tel. 051/27 45 63**

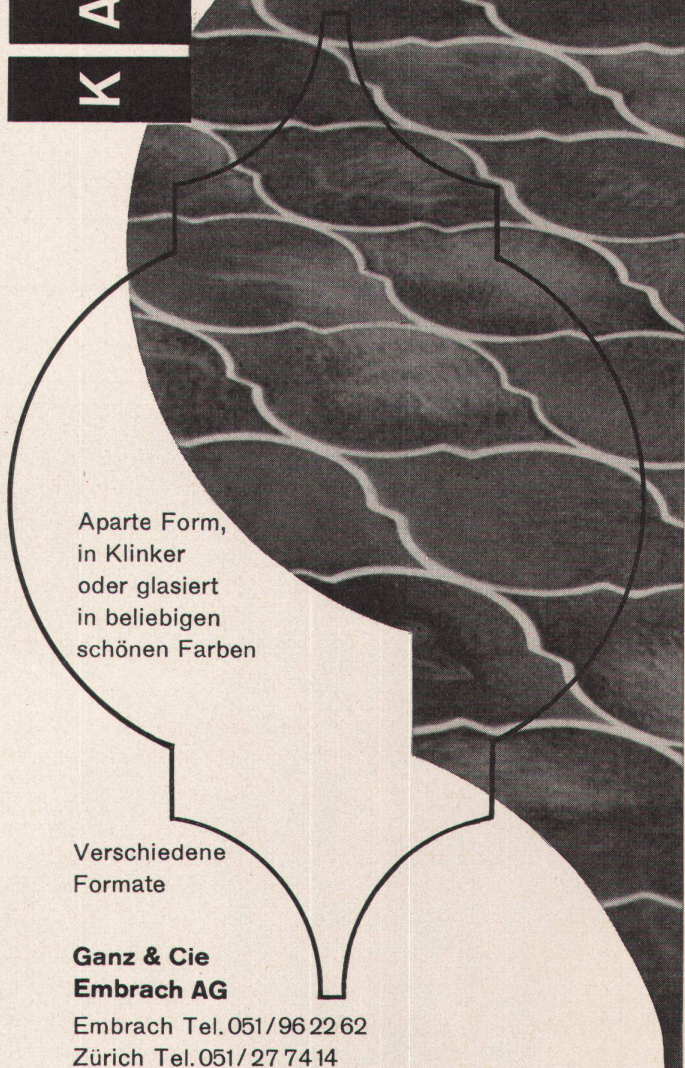
Ständige Ausstellung: Schweizer Baumusterzentrale Zürich

**K  
A  
R  
T  
Ä  
U  
S  
E  
R**

Ein Bodenbelag  
besonderer  
Prägung:

**Kartäuser-Platten**

für das gepflegte  
Privathaus



Aparte Form,  
in Klinker  
oder glasiert  
in beliebigen  
schönen Farben

Verschiedene  
Formate

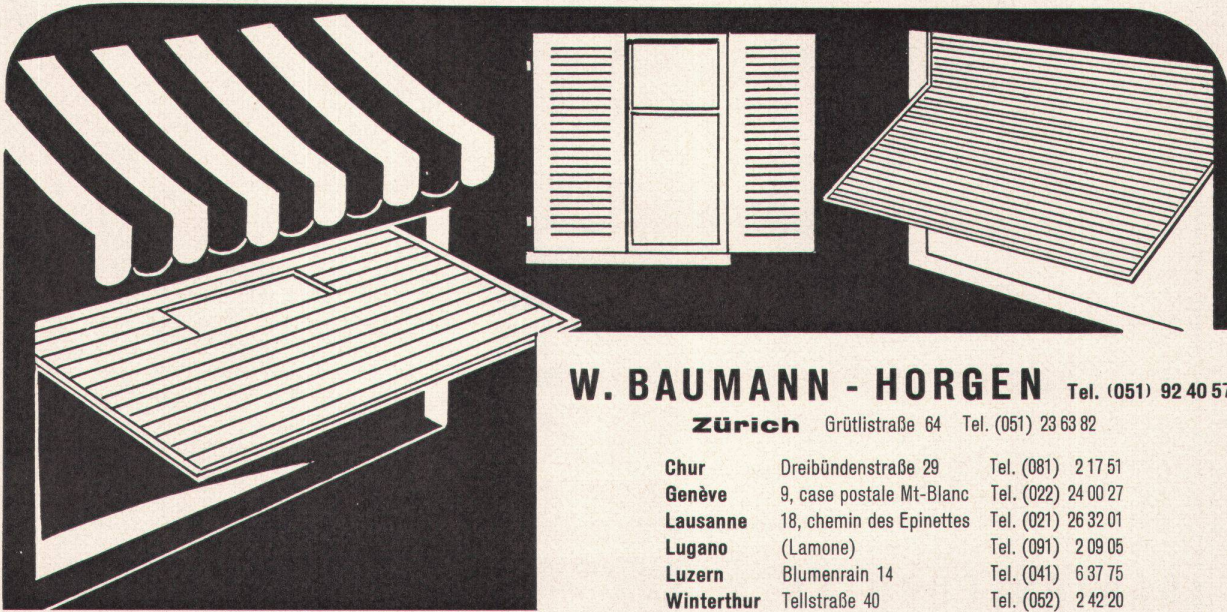
**Ganz & Cie  
Embrach AG**

Embrach Tel. 051/96 22 62  
Zürich Tel. 051/27 74 14

Kachelöfen - Cheminées  
Klinker-Bodenplatten  
Klinkersteine für  
Sichtmauerwerk

**G A N Z**

Wandplatten - Wandbrunnen  
Baukeramik - Gartenkeramik



**W. BAUMANN - HORGEN** Tel. (051) 92 40 57  
**Zürich** Grütlistraße 64 Tel. (051) 23 63 82

<b>Chur</b>	Dreibündenstraße 29	Tel. (081) 2 17 51
<b>Genève</b>	9, case postale Mt-Blanc	Tel. (022) 24 00 27
<b>Lausanne</b>	18, chemin des Epinettes	Tel. (021) 26 32 01
<b>Lugano</b>	(Lamone)	Tel. (091) 2 09 05
<b>Luzern</b>	Blumenrain 14	Tel. (041) 6 37 75
<b>Winterthur</b>	Tellstraße 40	Tel. (052) 2 42 20

**ROLLADEN - JALOUSIEN - KIPPTORE - SONNENSTOREN - LAMELLENSTOREN**



**Flumser Steinwolle**  
**MATTEN**

**feuerhemmend  
anorganisch  
erschütterungsfest**

hochwertige, dauerhafte Wärme- und Schallisolation für schwimmende Böden, Wände, Dächer usw. Preiswert und praktisch.

**Schmelzwerk Sperry**  
**Flums SG Tel. (085) 8 3148**