

Objektyp: **Advertising**

Zeitschrift: **Das Werk : Architektur und Kunst = L'oeuvre : architecture et art**

Band (Jahr): **44 (1957)**

Heft 10: **Ausstellungen**

PDF erstellt am: **25.09.2024**

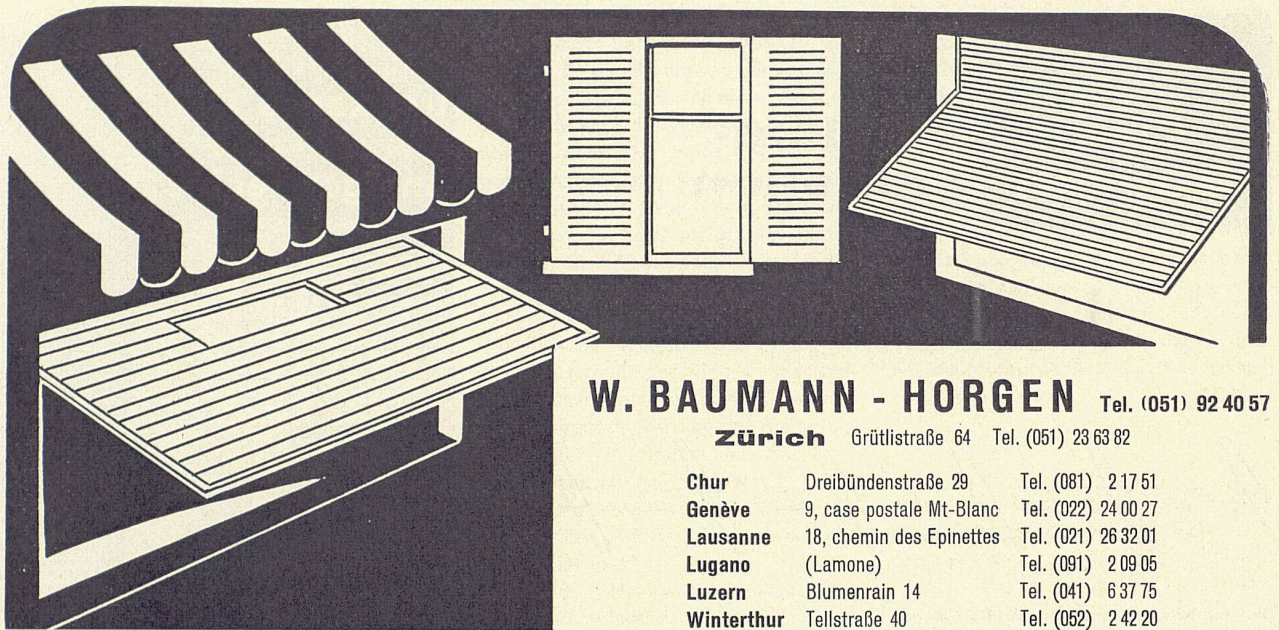
### **Nutzungsbedingungen**

Die ETH-Bibliothek ist Anbieterin der digitalisierten Zeitschriften. Sie besitzt keine Urheberrechte an den Inhalten der Zeitschriften. Die Rechte liegen in der Regel bei den Herausgebern. Die auf der Plattform e-periodica veröffentlichten Dokumente stehen für nicht-kommerzielle Zwecke in Lehre und Forschung sowie für die private Nutzung frei zur Verfügung. Einzelne Dateien oder Ausdrucke aus diesem Angebot können zusammen mit diesen Nutzungsbedingungen und den korrekten Herkunftsbezeichnungen weitergegeben werden. Das Veröffentlichen von Bildern in Print- und Online-Publikationen ist nur mit vorheriger Genehmigung der Rechteinhaber erlaubt. Die systematische Speicherung von Teilen des elektronischen Angebots auf anderen Servern bedarf ebenfalls des schriftlichen Einverständnisses der Rechteinhaber.

### **Haftungsausschluss**

Alle Angaben erfolgen ohne Gewähr für Vollständigkeit oder Richtigkeit. Es wird keine Haftung übernommen für Schäden durch die Verwendung von Informationen aus diesem Online-Angebot oder durch das Fehlen von Informationen. Dies gilt auch für Inhalte Dritter, die über dieses Angebot zugänglich sind.





**W. BAUMANN - HORGEN** Tel. (051) 92 40 57

**Zürich** Grütlistraße 64 Tel. (051) 23 63 82

<b>Chur</b>	Dreibündenstraße 29	Tel. (081) 2 17 51
<b>Genève</b>	9, case postale Mt-Blanc	Tel. (022) 24 00 27
<b>Lausanne</b>	18, chemin des Epinettes	Tel. (021) 26 32 01
<b>Lugano</b>	(Lamone)	Tel. (091) 2 09 05
<b>Luzern</b>	Blumenrain 14	Tel. (041) 6 37 75
<b>Winterthur</b>	Tellstraße 40	Tel. (052) 2 42 20

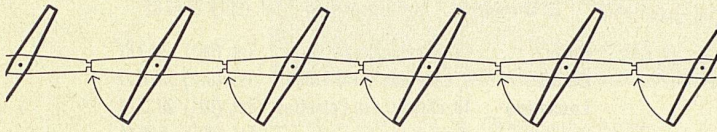
**ROLLADEN - JALOUSIEN - KIPPTORE - SONNENSTOREN - LAMELLENSTOREN**

<p>Plexi 7563/U 40</p>	<p>7625</p>	<p>3005</p>	
	<p>5902</p>	<p>11375</p>	<p>Plexi O 6491/U 40</p>
	<p>Glas 4203</p>	<p><b>Steiner &amp; Steiner AG Basel</b> Beleuchtungskörperfabrik Tel. 061/2297 02</p>	

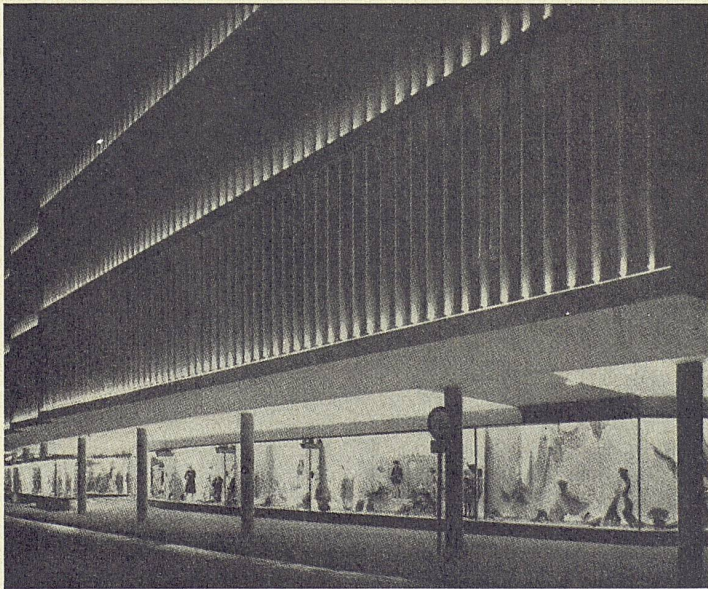




# Vertikal-Lamellen



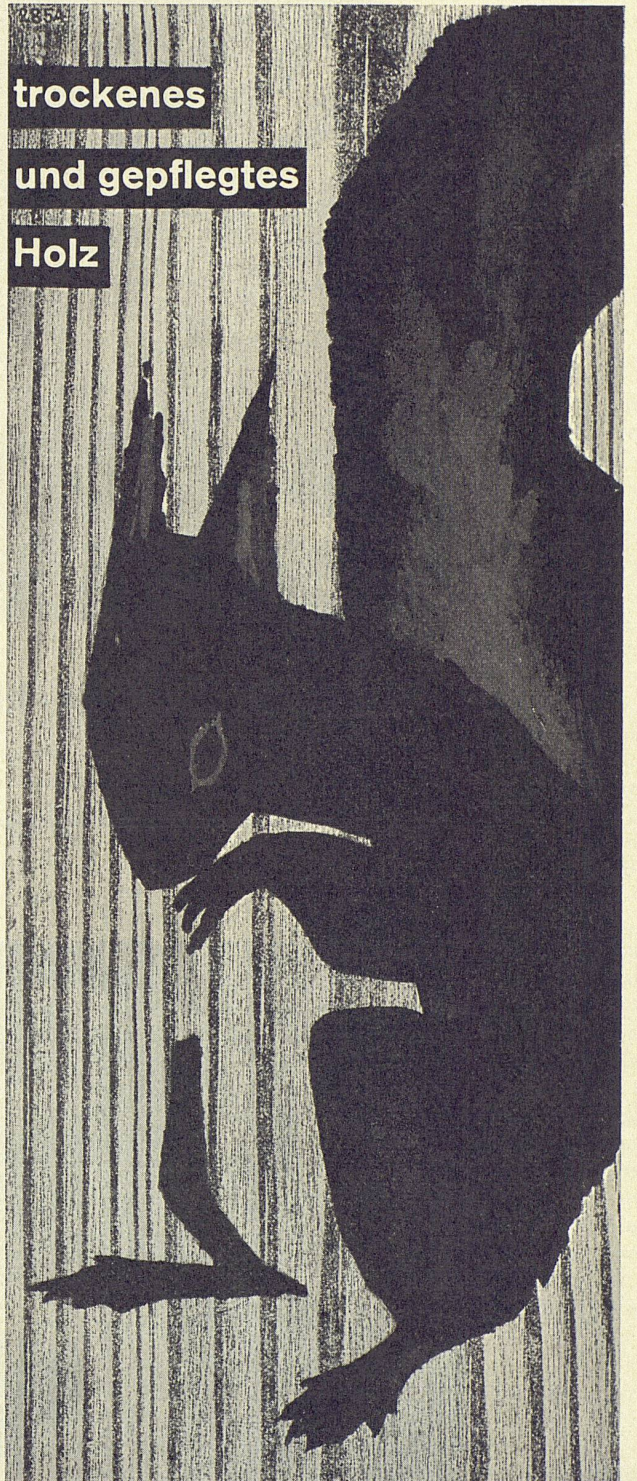
**Vertikale Lamellen  
in Leichtmetall und Eternit,  
das neue moderne Gestaltungselement  
für Fassadenverkleidungen,  
Schaufensterrückwände und Laboratorien  
Sonnenschutz und  
Dosierung des Lichteinfalles**



**Umbau des Kaufhauses Defaka in Krefeld, Deutschland  
Verkleidung einer bestehenden Fassade**

**Bürgin & Cie. GmbH, Schaffhausen  
Metallwarenfabrik  
Telefon 053/54266**

**trockenes  
und gepflegtes  
Holz**



**Heinrich Grob & Co**



**Holzhandlung**

**Zürich 23 Telefon 051 - 42 41 41**

**Bern 22 Telefon 031 - 8 96 01**