

Objektyp: **Advertising**

Zeitschrift: **Das Werk : Architektur und Kunst = L'oeuvre : architecture et art**

Band (Jahr): **44 (1957)**

Heft 9: **Strandbäder - Heilbäder - Sportanlagen**

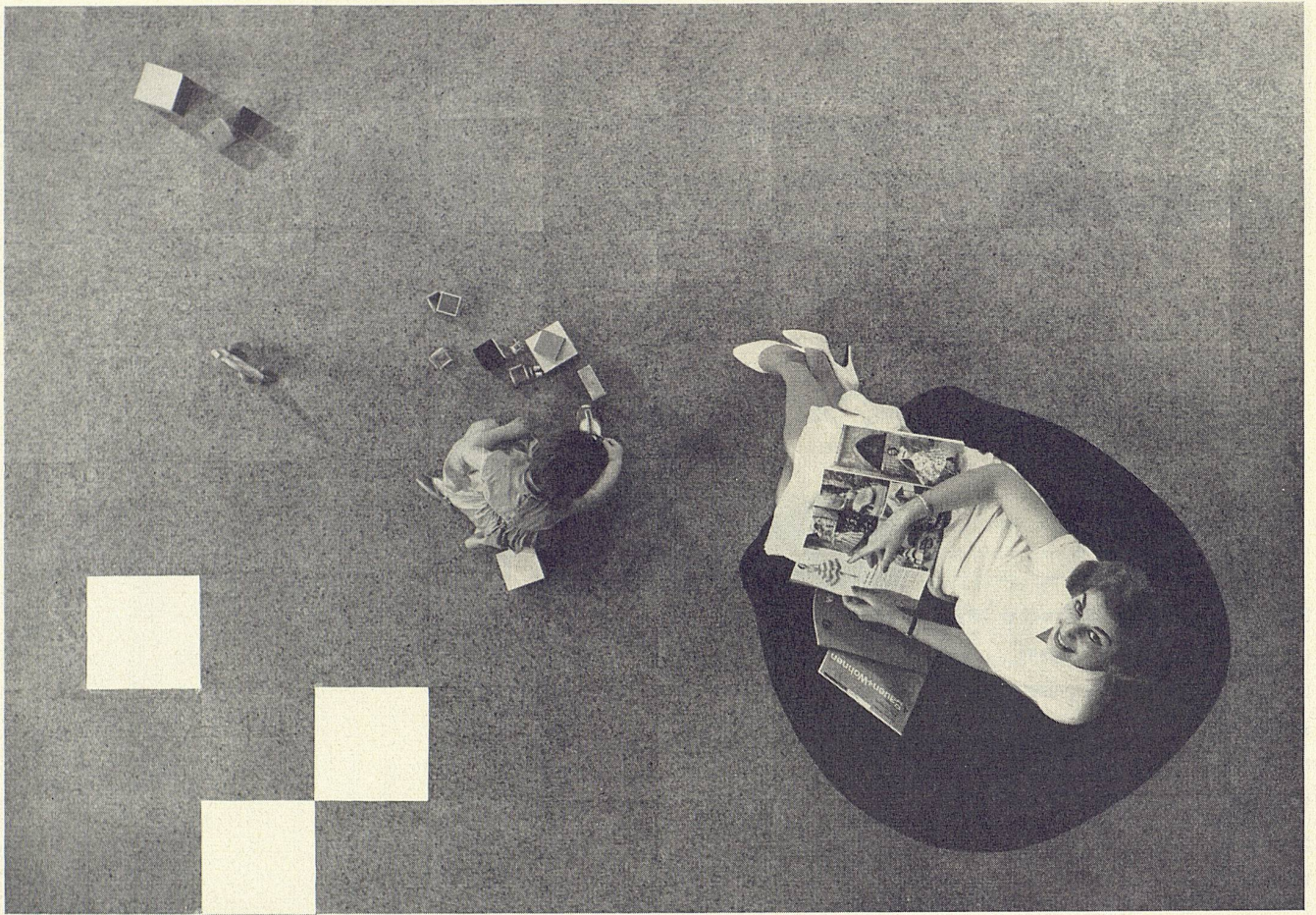
PDF erstellt am: **24.09.2024**

### **Nutzungsbedingungen**

Die ETH-Bibliothek ist Anbieterin der digitalisierten Zeitschriften. Sie besitzt keine Urheberrechte an den Inhalten der Zeitschriften. Die Rechte liegen in der Regel bei den Herausgebern. Die auf der Plattform e-periodica veröffentlichten Dokumente stehen für nicht-kommerzielle Zwecke in Lehre und Forschung sowie für die private Nutzung frei zur Verfügung. Einzelne Dateien oder Ausdrucke aus diesem Angebot können zusammen mit diesen Nutzungsbedingungen und den korrekten Herkunftsbezeichnungen weitergegeben werden. Das Veröffentlichen von Bildern in Print- und Online-Publikationen ist nur mit vorheriger Genehmigung der Rechteinhaber erlaubt. Die systematische Speicherung von Teilen des elektronischen Angebots auf anderen Servern bedarf ebenfalls des schriftlichen Einverständnisses der Rechteinhaber.

### **Haftungsausschluss**

Alle Angaben erfolgen ohne Gewähr für Vollständigkeit oder Richtigkeit. Es wird keine Haftung übernommen für Schäden durch die Verwendung von Informationen aus diesem Online-Angebot oder durch das Fehlen von Informationen. Dies gilt auch für Inhalte Dritter, die über dieses Angebot zugänglich sind.



**Wohnlich und ästhetisch  
dank der warmen und  
ansprechenden Farbtönung**

**Fußwarm und trittschalldämmend  
wegen des einzigartigen  
zellularen Aufbaus des Korkes**

**Angenehm zu begehen  
durch die hervorragende  
Elastizität des Korkes**

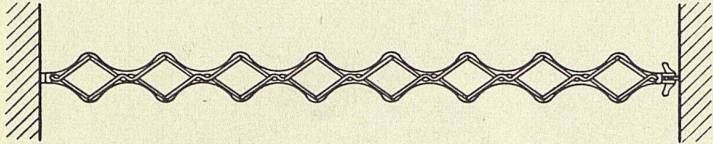
## **Korkparkett**

*Dätwyler*

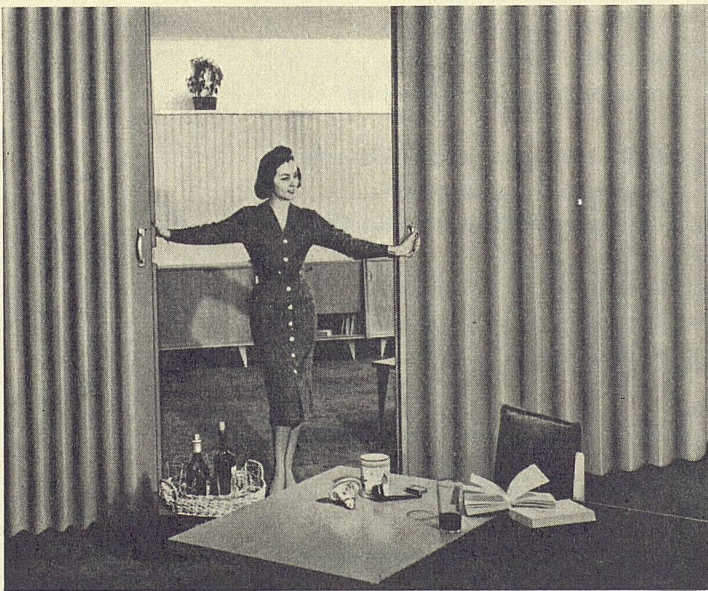
**Dätwyler AG.  
Schweizerische Draht-, Kabel-  
und Gummiwerke  
Altdorf-Uri**

**Verkauf und Verlegung durch den Fachhandel**

# Bürgin Harmonika-Wände

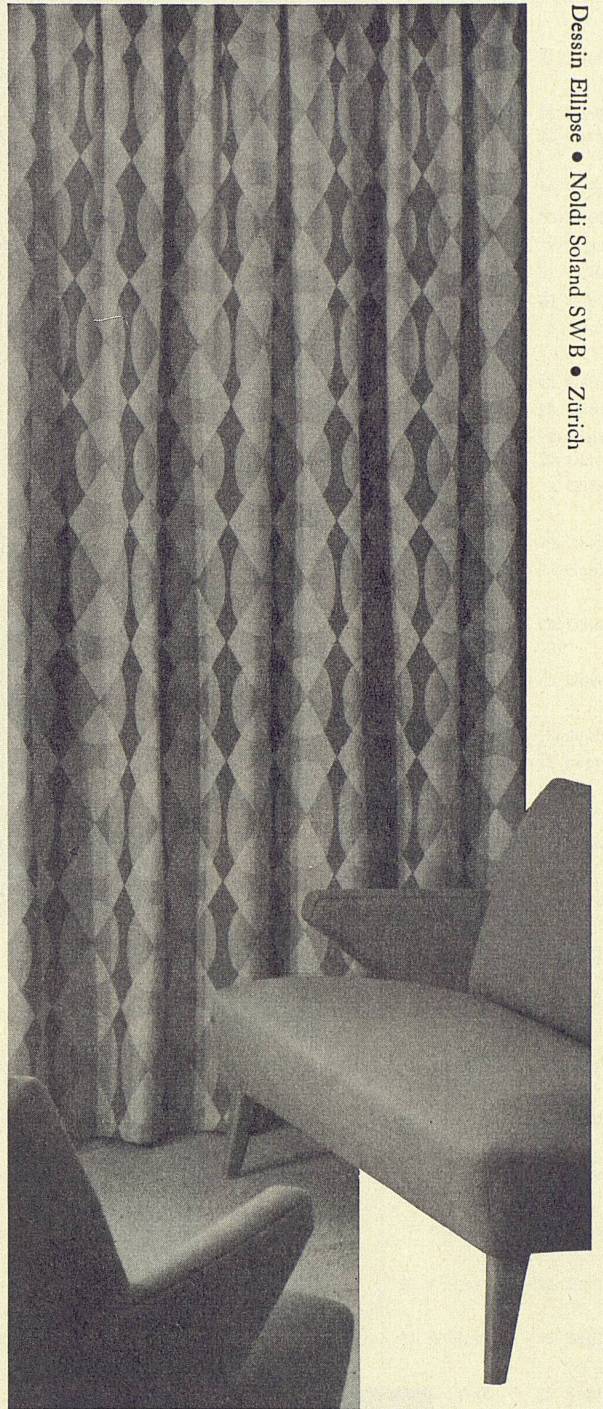


**Harmonika-Wände System Mischler mit Metallgerippe in abwaschbarem Kunstleder Montage ohne Bodenschienen Formschöne Trennwand in Wohnhäusern, Restaurants, Sälen, Turnhallen und Kirchengemeindehäusern**



**Harmonika-Türe Mischler als Trennung zwischen Wohnraum und Esstischplatz in einem Einfamilienhaus**

**Bürgin & Cie. GmbH, Schaffhausen  
Metallwarenfabrik  
Telefon 053 / 5 42 66**



Dessin Ellipse • Noldi Soland SWB • Zürich

## SOLAND-STOFFE

Verkauf durch  
Simmen & Co.  
Zürich, Brugg, Lausanne

für Wiederverkäufer  
und Architekten  
durch  
Soland & Co., Zürich