

Objektyp: **Advertising**

Zeitschrift: **Das Werk : Architektur und Kunst = L'oeuvre : architecture et art**

Band (Jahr): **44 (1957)**

Heft 7: **Einfamilienhäuser**

PDF erstellt am: **19.09.2024**

### **Nutzungsbedingungen**

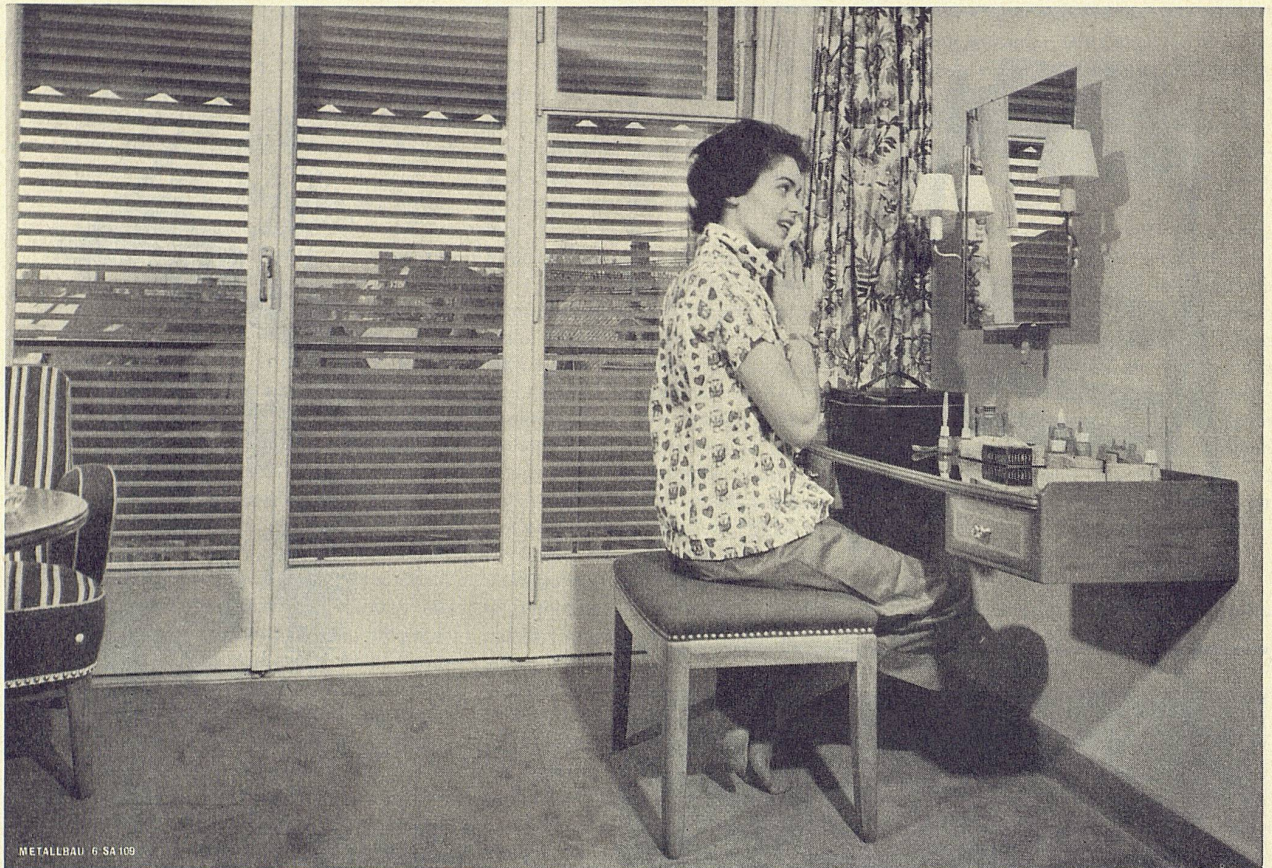
Die ETH-Bibliothek ist Anbieterin der digitalisierten Zeitschriften. Sie besitzt keine Urheberrechte an den Inhalten der Zeitschriften. Die Rechte liegen in der Regel bei den Herausgebern.

Die auf der Plattform e-periodica veröffentlichten Dokumente stehen für nicht-kommerzielle Zwecke in Lehre und Forschung sowie für die private Nutzung frei zur Verfügung. Einzelne Dateien oder Ausdrucke aus diesem Angebot können zusammen mit diesen Nutzungsbedingungen und den korrekten Herkunftsbezeichnungen weitergegeben werden.

Das Veröffentlichen von Bildern in Print- und Online-Publikationen ist nur mit vorheriger Genehmigung der Rechteinhaber erlaubt. Die systematische Speicherung von Teilen des elektronischen Angebots auf anderen Servern bedarf ebenfalls des schriftlichen Einverständnisses der Rechteinhaber.

### **Haftungsausschluss**

Alle Angaben erfolgen ohne Gewähr für Vollständigkeit oder Richtigkeit. Es wird keine Haftung übernommen für Schäden durch die Verwendung von Informationen aus diesem Online-Angebot oder durch das Fehlen von Informationen. Dies gilt auch für Inhalte Dritter, die über dieses Angebot zugänglich sind.



METALLBAU 6 SA 109

# Sunway norm

## Lamellenstoren

Nach Süden orientierte Zimmer bedürfen eines geeigneten Schutzes gegen grellen Sonnenschein und Sonnenwärme, ohne daß die Räume verdunkelt werden und krasse Unterschiede in der Beleuchtung der einzelnen Teile der Zimmer entstehen. Die Möbel werden geschützt, da nur diffuses Licht das Zimmer erhellt. Freundliche und wohnliche Atmosphäre, angenehme Innentemperatur, verbunden mit besserer Frischluftzirkulation, werden besonders geschätzt.

Allein die Lamellenstoren vermögen diese Aufgaben zweckmäßig zu lösen, indem sie das blendende Sonnenlicht in angenehm diffuses, überall gleichmäßiges Tageslicht verwandeln. Gleichzeitig führen die Lamellen bei entsprechender Einstellung einen großen Teil der Hitze durch Luftzirkulation ab. Sunway-norm-Lamellenstoren können sowohl innen wie auch außen ohne große Umtriebe montiert werden.

Sollte zum Sonnen- und Wärmeschutz noch Witterschutz gewünscht werden, so stehen Ihnen die von uns entwickelten Lamellen-Rollstoren «normaroll» zur Verfügung.

Verlangen Sie unsere Spezialprospekte!

**Metallbau AG**  
Zürich 47 Albisrieden

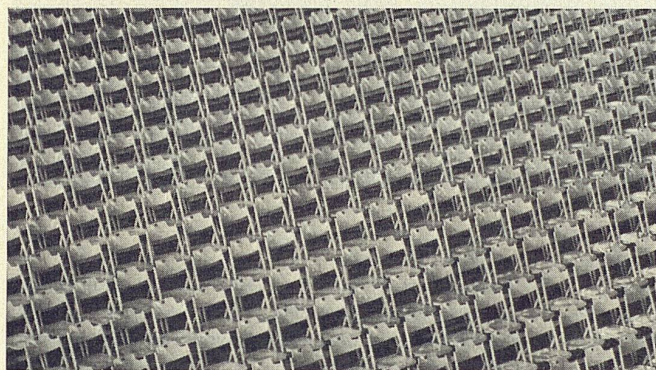
Fabrik für Lamellenstoren  
norm-Bauteile  
norm-Betriebseinrichtungen

Anemonenstraße 40

Telephon (051) 52 13 00



Entwurf: Prof. Eg. Eiermann


**MEER**
**Neue Sitzmöbel International**
**Rudolf Meer AG Bern**
**Möbelfabrik Fischermätteli Tel. (031) 726 71**
**Rudolf Meer GmbH Frankfurt a. M.**
**[Steinweg 7 Tel. 96419**
**Rudolf Meer GmbH Stuttgart**
**Königsstraße 20 Tel. 915 75**


## Läufer auf Treppen

bieten große Vorteile. Sie geben der Treppe nicht nur eine besonders schöne Note; fachmännisch montiert schützen sie gleichzeitig vor Trittschall und vor jedem Ausgleiten.

Überzeugen Sie sich durch einen Besuch unserer Läufer-Abteilung von der riesigen Auswahl.

**Meyer-Müller & CO. A.G.**

Zürich: beim Central Tel. (051) 349080

Bern: Bubenbergplatz 10 Tel. (031) 23311