

Objektyp: **Advertising**

Zeitschrift: **Das Werk : Architektur und Kunst = L'oeuvre : architecture et art**

Band (Jahr): **44 (1957)**

Heft 6: **Kirchliche Architektur und Kunst**

PDF erstellt am: **22.09.2024**

Nutzungsbedingungen

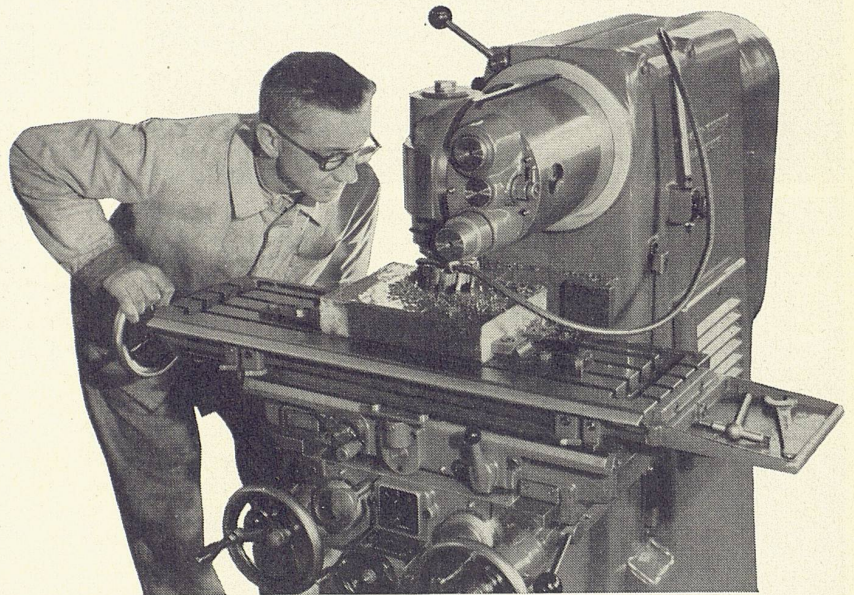
Die ETH-Bibliothek ist Anbieterin der digitalisierten Zeitschriften. Sie besitzt keine Urheberrechte an den Inhalten der Zeitschriften. Die Rechte liegen in der Regel bei den Herausgebern. Die auf der Plattform e-periodica veröffentlichten Dokumente stehen für nicht-kommerzielle Zwecke in Lehre und Forschung sowie für die private Nutzung frei zur Verfügung. Einzelne Dateien oder Ausdrucke aus diesem Angebot können zusammen mit diesen Nutzungsbedingungen und den korrekten Herkunftsbezeichnungen weitergegeben werden. Das Veröffentlichen von Bildern in Print- und Online-Publikationen ist nur mit vorheriger Genehmigung der Rechteinhaber erlaubt. Die systematische Speicherung von Teilen des elektronischen Angebots auf anderen Servern bedarf ebenfalls des schriftlichen Einverständnisses der Rechteinhaber.

Haftungsausschluss

Alle Angaben erfolgen ohne Gewähr für Vollständigkeit oder Richtigkeit. Es wird keine Haftung übernommen für Schäden durch die Verwendung von Informationen aus diesem Online-Angebot oder durch das Fehlen von Informationen. Dies gilt auch für Inhalte Dritter, die über dieses Angebot zugänglich sind.

Soll das Werk den Meister loben...

...muss bereits bei der Vorbereitung der Werkzeuge die PRÄZISION herrschen. Sämtliche Werkzeuge für die Fabrikation der „Schänis“-Schlösser werden im Betrieb selbst, mit Maschinen neuester Konstruktion hergestellt.



Wie das Werkzeug, so das Produkt!

Espagnolette-Schrankschlösser

⊕ Patent DBGM
«Perfekt» No. 1250, 1251 mittelschwer
«Piccolo» No. 1255, 1256 leicht

Alle Schlösser mit den neuen Endhaken zum Aufstecken.

Keine Befestigungsschraube nötig, Klöbli mit kürzeren Dornen.

Lackierung

in silber-metallisiert und im Ofen eingebrannt. Guter Oberflächenschutz.

Stange

aus blank gezogenem Profilstahl 8x7 mm mit eingewalzter Fläche.

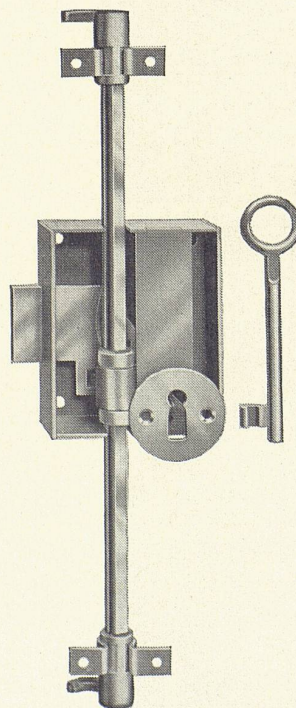
Blattfeder

nach dem Verformen gehärtet.

Verpackung

Jedes Schloss einzeln in Kartonschachtel.

Bezug durch den Fachhandel



mit den bewährten „Schänis“-Vorzügen:

- 1 Rechts und links verwendbar
- 2 Verstellbar für jede Türhöhe. Stangen in fixen Längen zum Abschneiden.
- 3 Schlüssel mit Rundring aus zähem Temperguss. (Schlüsselform passt auch zu Möbelschloss).
- 4 Verschliesst dreifach. Kein Verziehen der Türe.
- 5 Staubgeschützt weil die Türe immer dicht schliesst.
- 6 Lagerhaltung einfach.

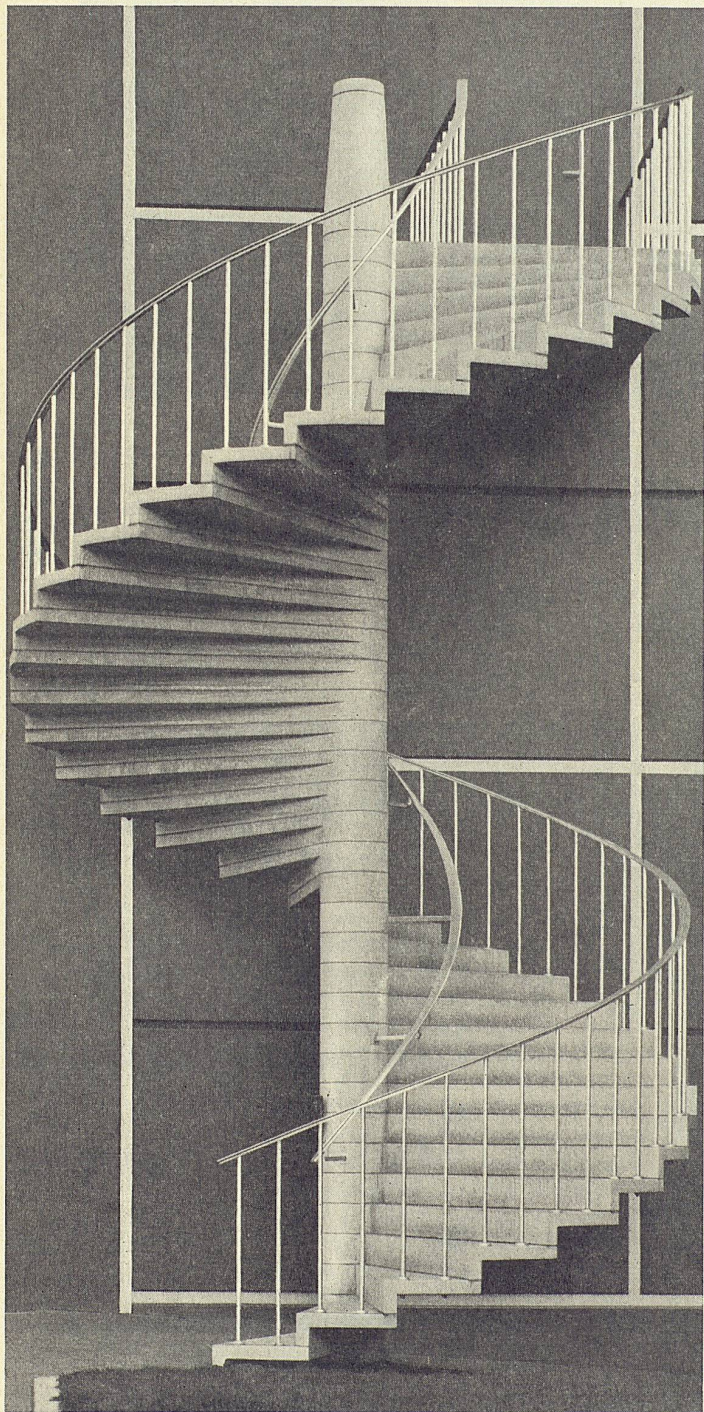


Schlossfabrik Schänis

WILH. SCHULTE K.G. SCHÄNIS SG

Spezialbeton AG Staad

Treppenanlagen, Betonfenster
Fassadenverkleidungen
Bodenbeläge
Vorfabrizierte Sichtbetonelemente
Ausführung sämtlicher Kunststeinarbeiten

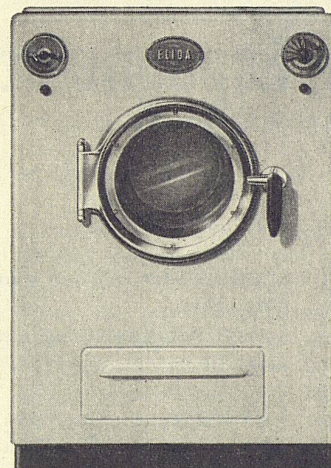


Freistehende Spindeltreppe, Kraftwerk Birsfelden

Planen... prüfen... und dann die ELIDA wählen...



ELIDA Typ A-7
Waschautomat
für 5 kg Trockenwäsche



ELIDA

... denn mit der vollautomatischen ELIDA geben Sie einem Wasch-Vollautomaten den Vorzug, der sich seit Jahren tausendfach bewährt hat und überall als Qualitätserzeugnis unserer Schweizer Industrie gilt. Heute sind bereits weit mehr als 35 000 ELIDA Waschmaschinen in Betrieb.

Bottich und Boiler des ELIDA Vollautomaten sind aus Chromnickelstahl. Die Maschine ist mit eingebauter Heizung (elektrisch oder Gas), Boiler, automatischer Waschmittelzufuhr, Programmschalter mit Stoppvorrichtung, Sicherheitsthermostaten (gegen Aufpreis auch mit regulierbarem Thermostaten), Laugenpumpe und Motorschutzschalter ausgerüstet.

Die idealen Ausmaße, der geräuscharme Gang und die vorbildliche Form erlauben es, den ELIDA Wasch-Vollautomaten auch in Küchen und Badezimmern aufzustellen. Alle ELIDA Waschmaschinen werden in der ganzen Schweiz durch unseren eigenen Service-Dienst betreut.

Verlangen Sie bitte ganz unverbindlich unsern Prospekt Nr. 16 oder den Besuch eines sachkundigen Vertreters.

AG. für Technische Neuheiten
Binningen-Basel Tel. 061-386600