

Unité d'habitation in Nantes-Rezé : architecte Le Corbusier

Autor(en): [s.n.]

Objektyp: **Article**

Zeitschrift: **Das Werk : Architektur und Kunst = L'oeuvre : architecture et art**

Band (Jahr): **44 (1957)**

Heft 5: **Sonderheft Frankreich**

PDF erstellt am: **25.09.2024**

Persistenter Link: <https://doi.org/10.5169/seals-34154>

Nutzungsbedingungen

Die ETH-Bibliothek ist Anbieterin der digitalisierten Zeitschriften. Sie besitzt keine Urheberrechte an den Inhalten der Zeitschriften. Die Rechte liegen in der Regel bei den Herausgebern.

Die auf der Plattform e-periodica veröffentlichten Dokumente stehen für nicht-kommerzielle Zwecke in Lehre und Forschung sowie für die private Nutzung frei zur Verfügung. Einzelne Dateien oder Ausdrucke aus diesem Angebot können zusammen mit diesen Nutzungsbedingungen und den korrekten Herkunftsbezeichnungen weitergegeben werden.

Das Veröffentlichen von Bildern in Print- und Online-Publikationen ist nur mit vorheriger Genehmigung der Rechteinhaber erlaubt. Die systematische Speicherung von Teilen des elektronischen Angebots auf anderen Servern bedarf ebenfalls des schriftlichen Einverständnisses der Rechteinhaber.

Haftungsausschluss

Alle Angaben erfolgen ohne Gewähr für Vollständigkeit oder Richtigkeit. Es wird keine Haftung übernommen für Schäden durch die Verwendung von Informationen aus diesem Online-Angebot oder durch das Fehlen von Informationen. Dies gilt auch für Inhalte Dritter, die über dieses Angebot zugänglich sind.

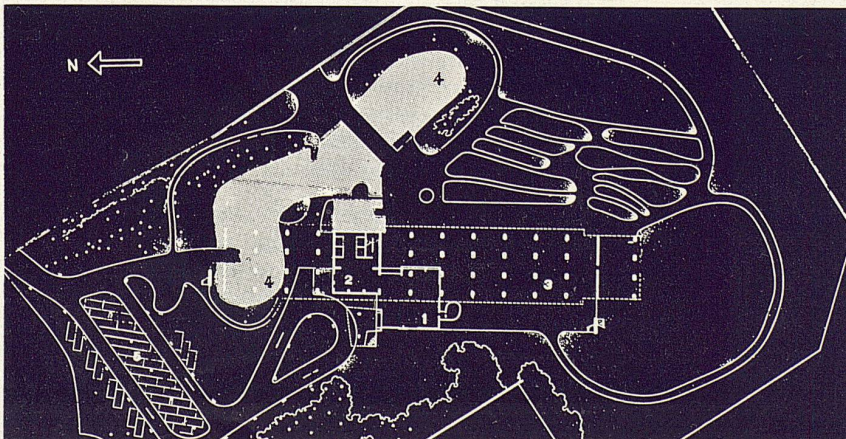
Unité d'habitation in Nantes-Rezé



1

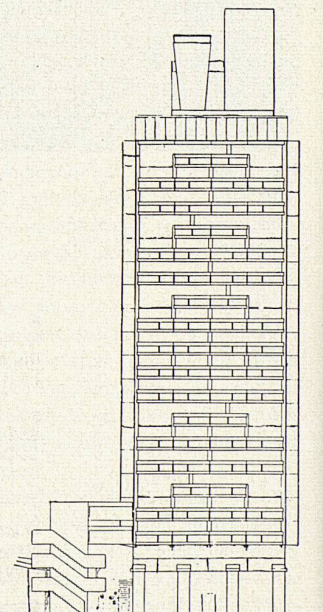
Architekt: Le Corbusier, Paris, 1953-1955

Dieses Gebäude wurde im Auftrag der Genossenschaft «La maison familiale» errichtet. Es entspricht in Aufbau und Einteilung der Unité d'habitation in Marseille. Aus finanziellen Gründen mußten leider die Gemeinschaftseinrichtungen in halber Höhe des Gebäudes weggelassen werden. Sie werden nun unabhängig als Zentrum des neuen Quartiers auf ebener Erde errichtet. Im Unterschied zur Konstruktion in Marseille wird hier der Betontisch, der die Wohngeschosse trägt, nicht von je zwei, sondern von je vier scheibenartigen Säulen getragen, auch dies, um die Kosten noch mehr zu senken.



2

- 1 Eingangshalle
- 2 Lift
- 3 Pilotis
- 4 Teich
- 5 Parkplatz



3

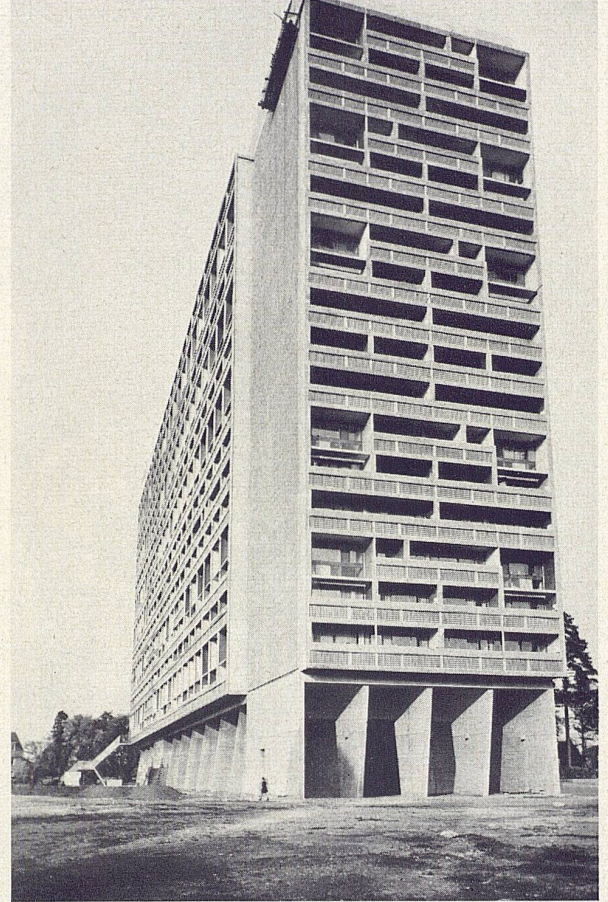


4

1
Blick von Nord-Westen
Vue prise du nord-ouest
From the north-west

2
Situationsplan mit Grundriß Erdgeschoß zirka 1:2000
Plan de situation
Site plan

3
Südfassade 1:800
Façade sud
South elevation



5

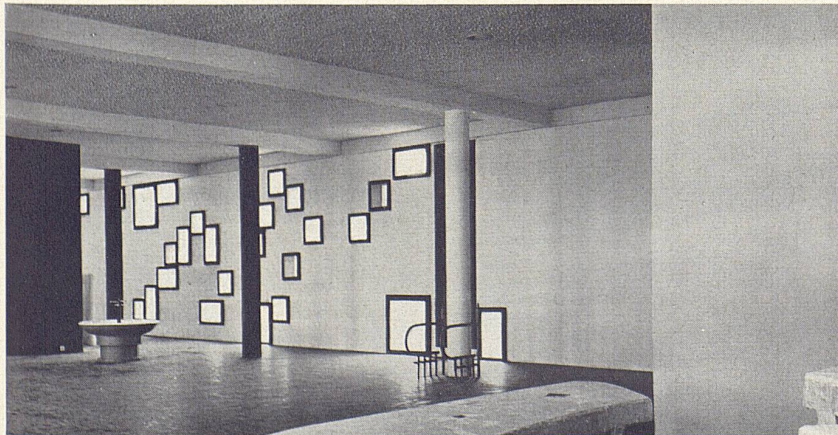
4
Der kleine Teich an der Nordseite geht unter den Pilotis durch
La pièce d'eau située au nord de l'immeuble passe sous les pilotis
On the northern side, a small pool passes underneath the pillars

5
Südfront
Façade sud
South elevation

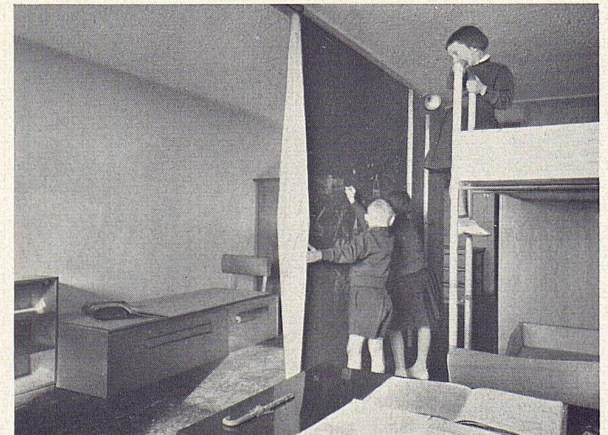
6
Der Kindergarten im Dachgeschoß
L'école enfantine aménagée au dernier étage
The Kindergarten in the penthouse

7
Blick in die durch eine Schiebewand unterteilten Kinderzimmer
Les chambres d'enfants, séparables par des parois coulissantes
Children's rooms, separated by sliding partitions

Photos: 4, 6, 7 Lucien Hervé, 1, 5 M. R. L.



6



7