

Objektyp: **Advertising**

Zeitschrift: **Das Werk : Architektur und Kunst = L'oeuvre : architecture et art**

Band (Jahr): **44 (1957)**

Heft 4: **Wohlfahrtsbauten - Formgebung**

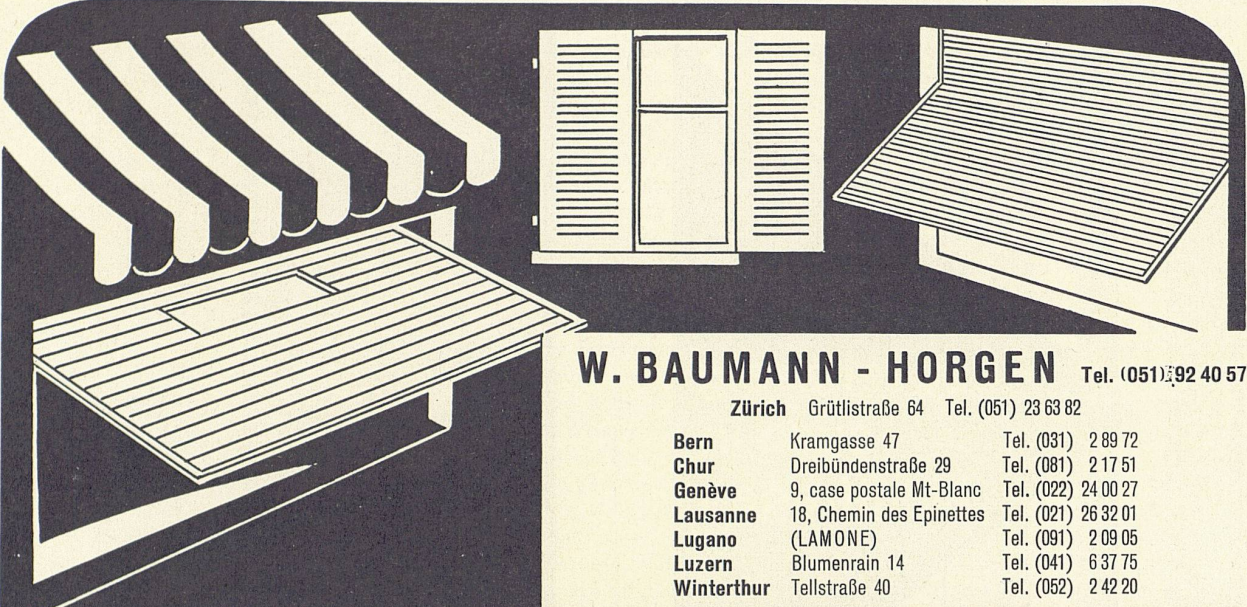
PDF erstellt am: **23.09.2024**

### **Nutzungsbedingungen**

Die ETH-Bibliothek ist Anbieterin der digitalisierten Zeitschriften. Sie besitzt keine Urheberrechte an den Inhalten der Zeitschriften. Die Rechte liegen in der Regel bei den Herausgebern. Die auf der Plattform e-periodica veröffentlichten Dokumente stehen für nicht-kommerzielle Zwecke in Lehre und Forschung sowie für die private Nutzung frei zur Verfügung. Einzelne Dateien oder Ausdrucke aus diesem Angebot können zusammen mit diesen Nutzungsbedingungen und den korrekten Herkunftsbezeichnungen weitergegeben werden. Das Veröffentlichen von Bildern in Print- und Online-Publikationen ist nur mit vorheriger Genehmigung der Rechteinhaber erlaubt. Die systematische Speicherung von Teilen des elektronischen Angebots auf anderen Servern bedarf ebenfalls des schriftlichen Einverständnisses der Rechteinhaber.

### **Haftungsausschluss**

Alle Angaben erfolgen ohne Gewähr für Vollständigkeit oder Richtigkeit. Es wird keine Haftung übernommen für Schäden durch die Verwendung von Informationen aus diesem Online-Angebot oder durch das Fehlen von Informationen. Dies gilt auch für Inhalte Dritter, die über dieses Angebot zugänglich sind.



**W. BAUMANN - HORGEN** Tel. (051) 92 40 57

Zürich Grütlistraße 64 Tel. (051) 23 63 82

<b>Bern</b>	Kramgasse 47	Tel. (031) 2 89 72
<b>Chur</b>	Dreibündenstraße 29	Tel. (081) 2 17 51
<b>Genève</b>	9, case postale Mt-Blanc	Tel. (022) 24 00 27
<b>Lausanne</b>	18, Chemin des Epinettes	Tel. (021) 26 32 01
<b>Lugano</b>	(LAMONE)	Tel. (091) 2 09 05
<b>Luzern</b>	Blumenrain 14	Tel. (041) 6 37 75
<b>Winterthur</b>	Tellstraße 40	Tel. (052) 2 42 20

**ROLLADEN - JALOUSIEN - KIPPTORE - SONNENSTOREN - ROLLWÄNDE**



## Reihenbestuhlung

In formvollendeter, bequemer und stapelbarer Ausführung. Unverwüstliche Konstruktion aus Stahlrohr mit gepressten, der Körperform angepassten Holzteilen. Neuartige, sehr einfache, aber absolut zuverlässige Kupplungsvorrichtung (Pat.)

Verlangen Sie ausführliche Offerte mit Muster oder unverbindliche Beratung durch unsern fachkundigen Vertreter.

**BIGLER, SPICHIGER & CIE. AG.**  
**BIGLEN (BERN)**

MUBA-Stand Nr. 1921, Galerie 2 





**SIEMENS**  
 ...zuverlässig  
 auch in  
 Lichtfragen

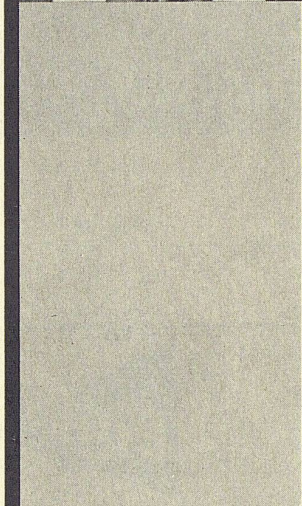
**Innenleuchten** für gewerbliche Räume und Schulen.

**Fabrikleuchten** auch in staub- und wassergeschützter Ausführung,

**Aussenleuchten** für Strassen, Plätze und Sportanlagen.

Unsere Spezialisten beraten Sie gerne und unverbindlich.

**SIEMENS**  
 Elektrizitätserzeugnisse AG  
 Zürich, Bern,  
 Lausanne



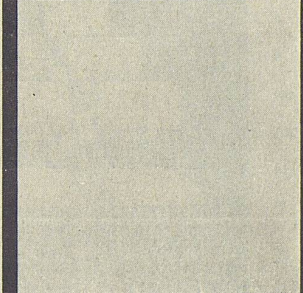
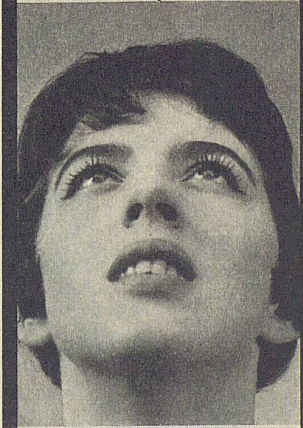
*Schlieren*

Aufzüge

sicher

rasch

bequem



Schweizerische Wagons- und Aufzügefabrik A.G. Schlieren-Zürich