

Objektyp: **Advertising**

Zeitschrift: **Das Werk : Architektur und Kunst = L'oeuvre : architecture et art**

Band (Jahr): **44 (1957)**

Heft 2: **Technisches Bauen in der Landschaft**

PDF erstellt am: **24.09.2024**

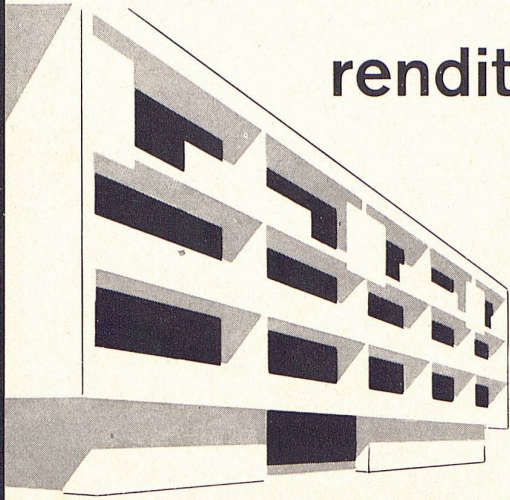
Nutzungsbedingungen

Die ETH-Bibliothek ist Anbieterin der digitalisierten Zeitschriften. Sie besitzt keine Urheberrechte an den Inhalten der Zeitschriften. Die Rechte liegen in der Regel bei den Herausgebern. Die auf der Plattform e-periodica veröffentlichten Dokumente stehen für nicht-kommerzielle Zwecke in Lehre und Forschung sowie für die private Nutzung frei zur Verfügung. Einzelne Dateien oder Ausdrucke aus diesem Angebot können zusammen mit diesen Nutzungsbedingungen und den korrekten Herkunftsbezeichnungen weitergegeben werden. Das Veröffentlichen von Bildern in Print- und Online-Publikationen ist nur mit vorheriger Genehmigung der Rechteinhaber erlaubt. Die systematische Speicherung von Teilen des elektronischen Angebots auf anderen Servern bedarf ebenfalls des schriftlichen Einverständnisses der Rechteinhaber.

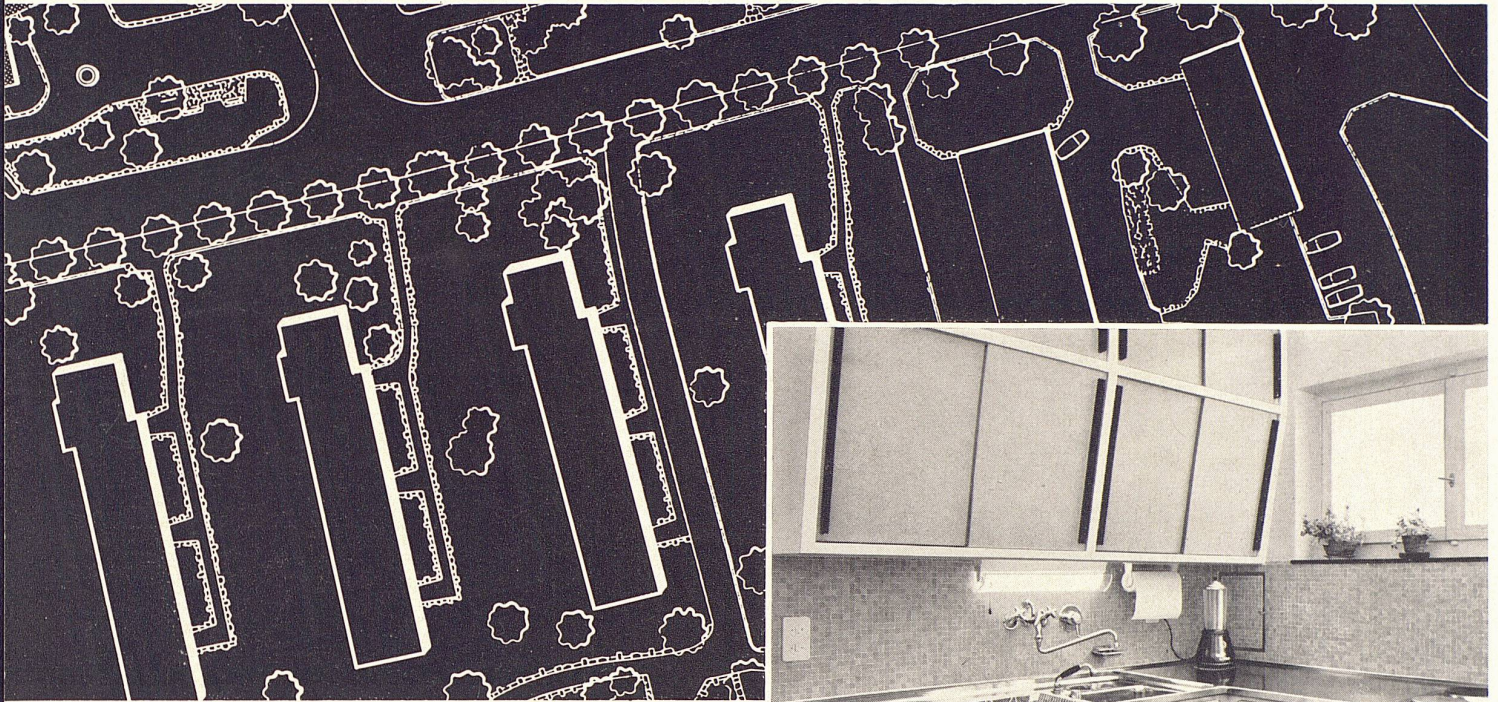
Haftungsausschluss

Alle Angaben erfolgen ohne Gewähr für Vollständigkeit oder Richtigkeit. Es wird keine Haftung übernommen für Schäden durch die Verwendung von Informationen aus diesem Online-Angebot oder durch das Fehlen von Informationen. Dies gilt auch für Inhalte Dritter, die über dieses Angebot zugänglich sind.

renditenbeständig und krisensicher



bei richtiger Planung. Eine moderne, rationell und durchdacht eingerichtete Küche wird immer bevorzugt und erhöht wesentlich den Wohnungswert.



Jede FRANKE-Küche wird bis ins letzte Detail geplant und den individuellen Wünschen des Kunden angepasst. Unsere langjährige Erfahrung und modernste Fabrikationsmethoden garantieren Ihnen die beste Lösung jedes Küchenproblems.

FRANKE-Küchenkombinationen begeistern jede Hausfrau als das Schmuckstück ihrer Wohnung. Nicht umsonst wurden unzählige FRANKE-Serienkombinationen und Spezialanlagen zum Begriff für Qualität, Zweckmässigkeit und Formschönheit im Küchenbau!

Verlangen Sie unsere Prospekte und Kataloge oder unverbindliche Beratung und Projektierung. Lieferung durch den Sanitär-Grossisten oder den konzessionierten Installateur.

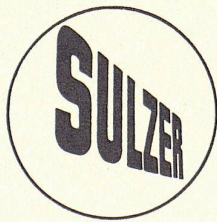
FRANKE

für moderne Küchen-Gestaltung

Metallwarenfabrik Walter Franke Aarburg/AG Tel. 062.7 41 41



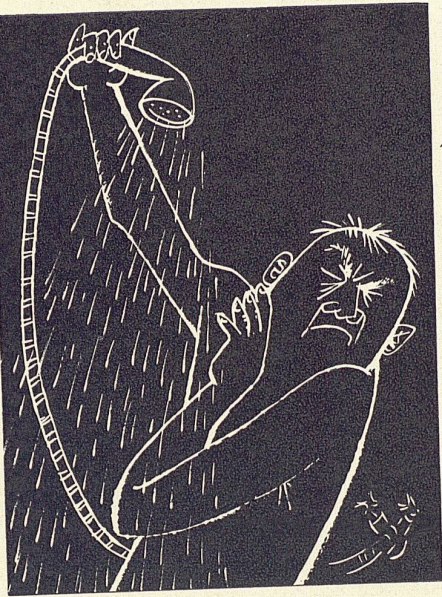
Behagliche Wärme durch



Heizung und Lüftung

GEBRÜDER SULZER, AKTIENGESELLSCHAFT, ABT. HEIZUNG UND LÜFTUNG, WINTERTHUR / SCHWEIZ

Filialen in Aarau, Bern, Biel, Chur, Lausanne, Lugano, Luzern, Neuchâtel, Schaffhausen, St. Gallen, Solothurn, Zürich, Basel (AG. Stehle & Gutknecht)



Einst ...

Eine Plage

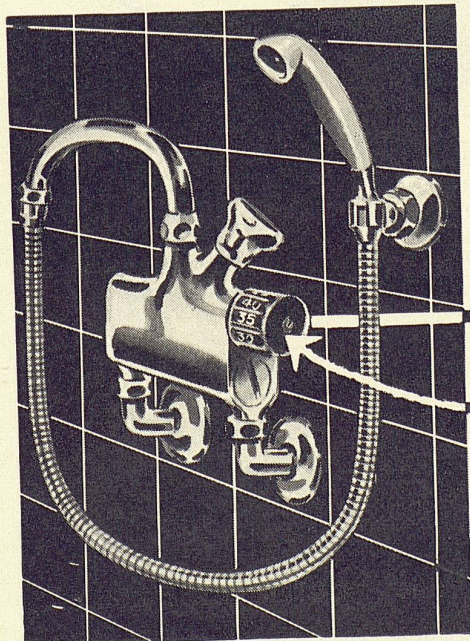
2 Hähnen regulieren
Wasser zu heiss oder zu kalt
Beständige Temperaturschwankungen



Jetzt ...

Ein Vergnügen

Sie drehen einen einzigen Hahn und das
Wasser fliesst stets in der gewünschten
Temperatur



Simix

Automatisches Mischventil

Verlangen Sie den illustrierten Prospekt

Hersteller : SIMILOR A. G. Armaturenfabrik Carouge-Genf

Isolieren schützen erhalten mit

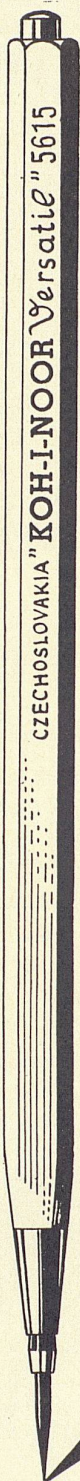


Schutzanstrichen



Kaspar Winkler+Co.

FABRIK FÜR CHEMISCHE BAUSTOFFE · ZÜRICH TELEPHON (051) 54 77 33 · BERN (031) 8 57 57 · LAUSANNE (021) 23 28 13



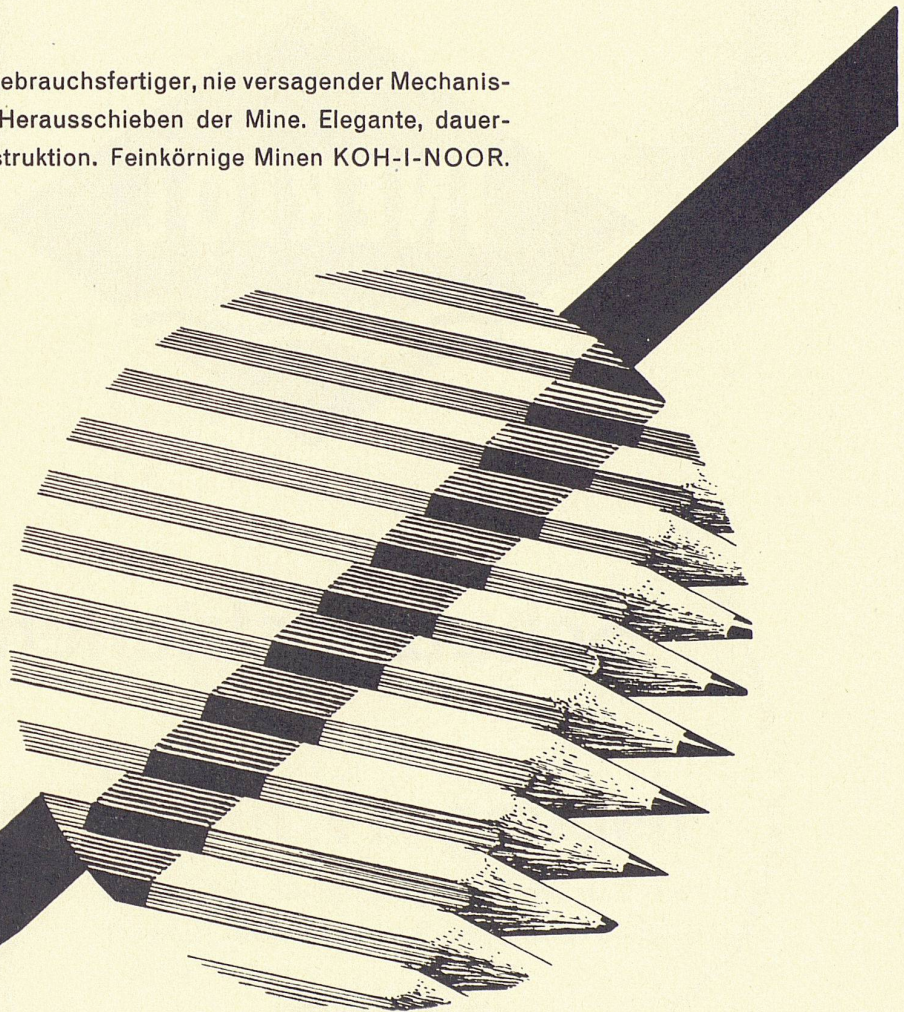
WIE VIELE HABEN SIE KENNENGELERNT?

Sicher eine ganze Reihe. Jeder hatte seine Vorzüge und Schwächen. Und doch existiert der ideale Klemmstift

KOH-I-NOOR VERSATIL

der Bleistift für Ihre Ansprüche

Jederzeit gebrauchsfertiger, nie versagender Mechanismus zum Herausschieben der Mine. Elegante, dauerhafte Konstruktion. Feinkörnige Minen KOH-I-NOOR.



PragoExport

Abt. KOH-I-NOOR L. & C. HARDTMUTH
PRAHA II, JUNGMANOVA 34
TSCHECHOSLOWAKEI

Bezugsquellennachweis durch: POPYRIA AG, Rautstraße 11, ZÜRICH

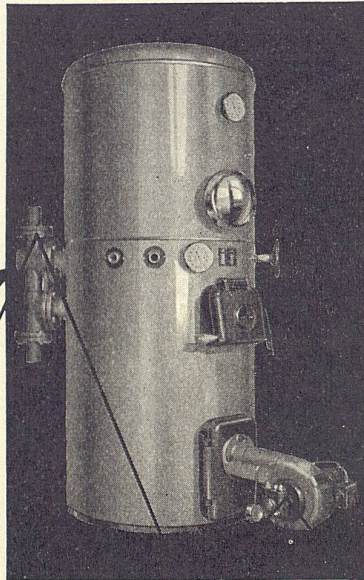
Für den modernen Wohnungsbau wie geschaffen...

Der steigende Lebensstandard und die zunehmende Konkurrenz stellen an den Wohnungs- und Siedlungsbau immer höhere Komfortansprüche. Mit dem HOVALTHERM-Kombinationskessel für Zentralheizung und Warmwasserbereitung erreichen Sie entscheidende Vorteile:

**Im Sommer und Winter praktisch
unbeschränkt Warmwasser
zu niedrigsten Kosten**

Reduktion der Heizkosten

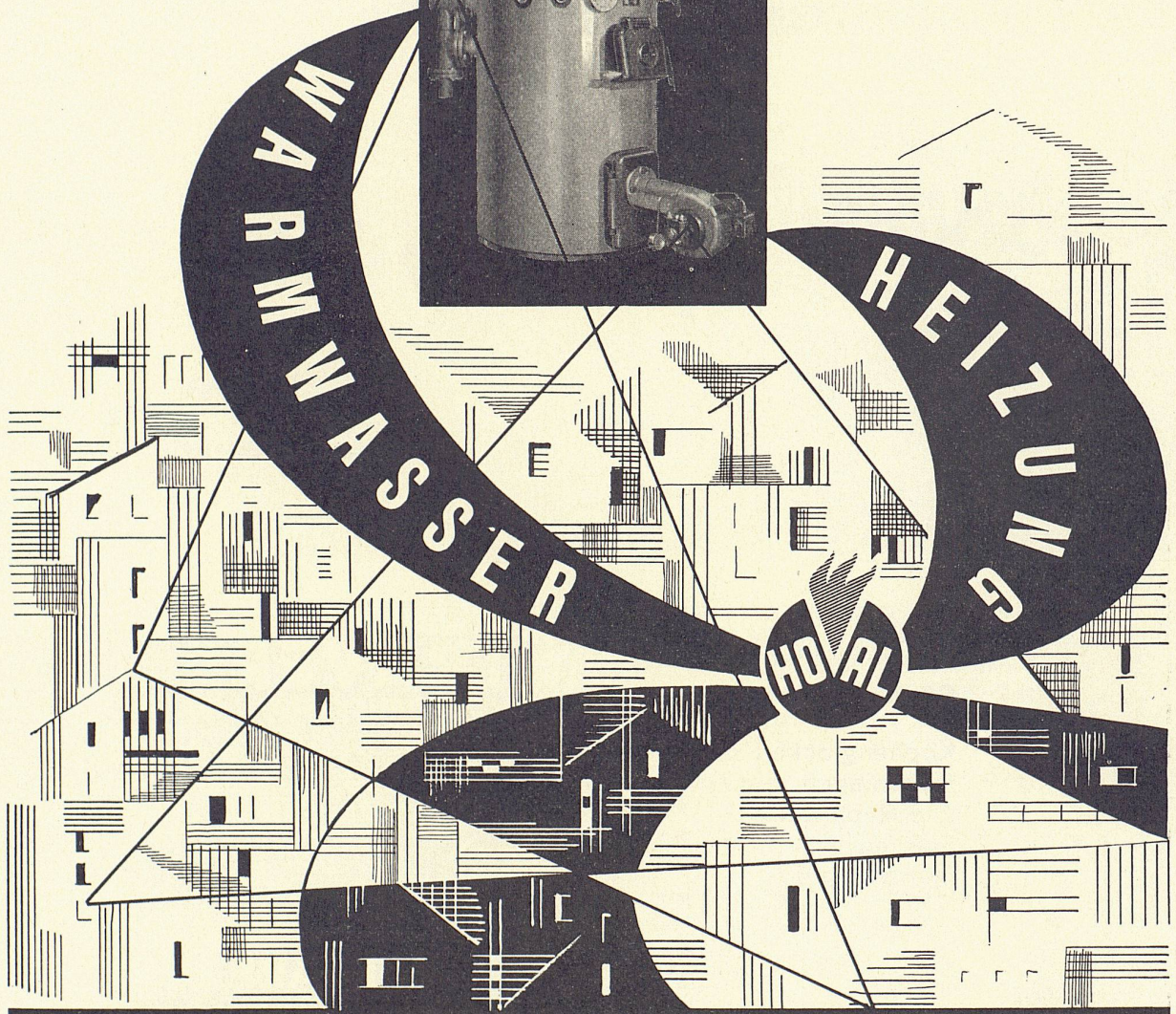
**Einfache Umstellmöglichkeit
von Öl- auf Koksbetrieb**



Platzersparnis

**Günstige Anschaffungs- und
Installationskosten**

Verlangen Sie bitte nähere
Unterlagen oder eine kostenlose
Besprechung mit einem unserer
Techniker

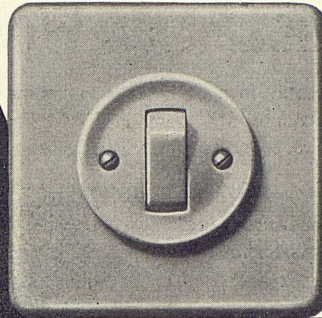
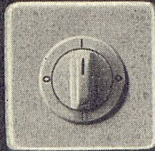
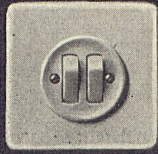


HOVALTHERM

ING. G. HERZOG & CO. FELDMEILEN ZH GENERAL-WILLE-STR. 202 TEL. (051) 92 82 82

GARDY

für die Architektur von heute



Der neue Schalter
mit Federbefestigung
erfordert keine
Einstellarbeit mehr!

GARDY S. A. GENÈVE

EM

ELEKTRO-MATERIAL AG

Generalvertretung
Zürich Genf
Basel Lausanne
Bern Lugano

Glasbausteine

Mehr Licht, neue Effekte durch
Glasbausteine; unverwundlich, wetter-
fest, gute Isolation, kein Unterhalt.
Prospekte, Auskünfte und techn. Beratung
durch die Spezialisten für Glasbetonbau

Schneider, Semadeni + Frauenknecht
Zürich 4, Feldstr. 111, Tel. (051) 27 45 63

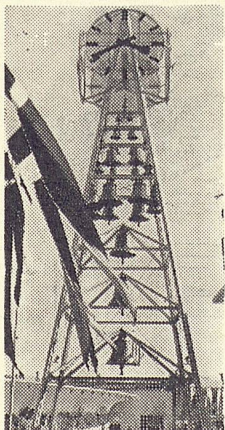
SPEED KING

Farben für alle Mehrfarbendrucke

AMERICAN COLORS

colora
LTD. S.A. AG.

BERN, Federweg 22, Tel. (031) 9 48 33 / 34



Glockengießerei
Rüetschi AG., Aarau

Kirchenglocken
Neuanlagen
und Reparaturen
Statuen-
und Bildguß

Glockenturm
Schweiz. Landesausstellung
Zürich 1939

TRIVERS

HOCHDRUCK-STAMPF-ASPHALT-PLATTEN



das beste Material
für
stark beanspruchte
Fabrikböden



BAUBEDARF ZÜRICH AG.

ZÜRICH

SCHWEIZ. LICHTPAUSANSTALTEN AG ZÜRICH

vorm. Hatt & Co.

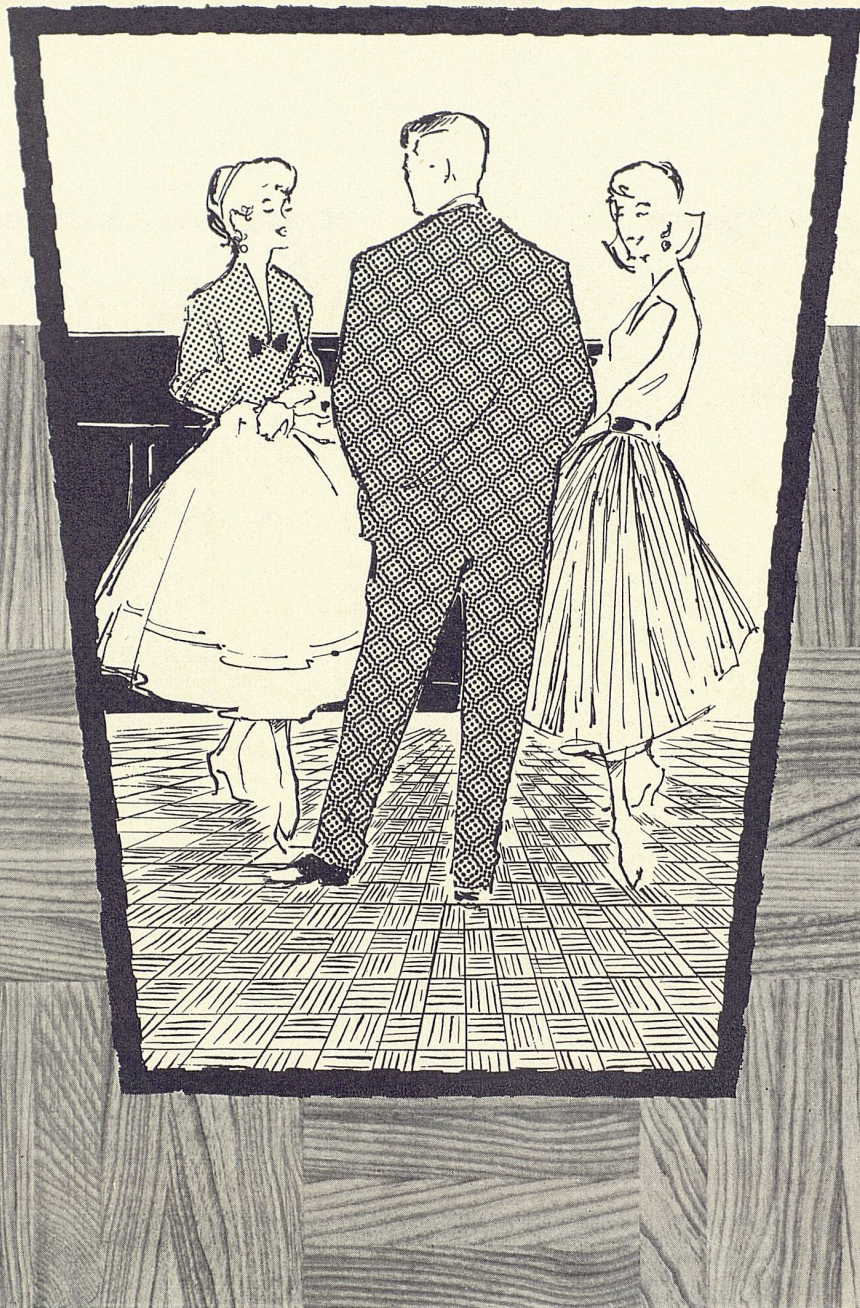
Telephon (051) 26 96 28

Weinbergstraße 22

Lichtpausen • Plandruck • Photokopie • Zinkdruck



Gäste im Hause



BW
PARKETT

Wohnlich und warm
Dauerhaft und preiswert
Von natürlicher Schönheit
Leicht zu pflegen

BAUWERK AG

Modernste und führende
Parkettfabrik der Schweiz
St. Margrethen SG - Telefon (071) 73733

Erwarten auch Sie Ihre Gäste mit ungetrübter Freude! Sie dürfen die heitere Stimmung einer fröhlichen Gesellschaft ruhig genießen, denn wir haben gelernt, daß ein gemütlicher Abend auch ohne zeitraubende Vorbereitungen gelingt. Das gilt insbesondere dort für die Reinigung der Wohnung, wo BW-Mosaik-Parkett verlegt ist. Es ist kein Problem mehr, diese Böden mühelos schönzuhalten, denn BW-Parkett ist fugenlos und weist eine glatte Oberfläche auf.

Kurz fläumen, leicht wixsen und glänzen – das ist alles, was ein BW-Parkett an Pflege verlangt. Und schon strahlt es wieder in seiner natürlichen Schönheit. Noch einfacher ist die Pflege eines versiegelten BW-Parketts, das Ihnen überhaupt jede Mühe erspart.

Denken Sie bitte bei der Wahl Ihres nächsten Bodenbelages an BW-Parkett, den leicht zu reinigenden Boden mit den meisten Vorzügen.

BW-Parkett – für neuzeitliches Bauen und behagliches Wohnen

BON

Senden Sie mir gratis und unverbindlich Ihren ausführlichen BW-Prospekt

Name: _____

Adresse: _____

In Couvert mit 5 Rp. frankiert offen senden an: **Bauwerk AG, St. Margrethen SG**

Der neue Alumag-Katalog, reichhaltiger, übersichtlicher dank dem Sichtinhaltsverzeichnis finden Sie in 5 bis 15 Sekunden die richtigen Leuchten. Dazu gleichzeitig Preise, Abmessungen, Montageart, Bestückung. Reichhaltiger sind alle Abteilungen, **großformatig** die Abbildungen, 33 Seiten bringen eine **lichttechnische Dokumentation**: Der Katalog enthält alles Neue auf dem Gebiet in einem einzigen Band.

Sie finden darin **in kürzester Zeit das Richtige**

ALUMAG

Aluminium-Licht AG. Zürich
Uraniastraße 16
Tel. (051) 23 77 33

Der Name bürgt für Qualität

für jeden Bedarf

Erstklassige Clichés

Clichés
SCHWITTER AG
Basel - Zürich



Neue Büromöbel



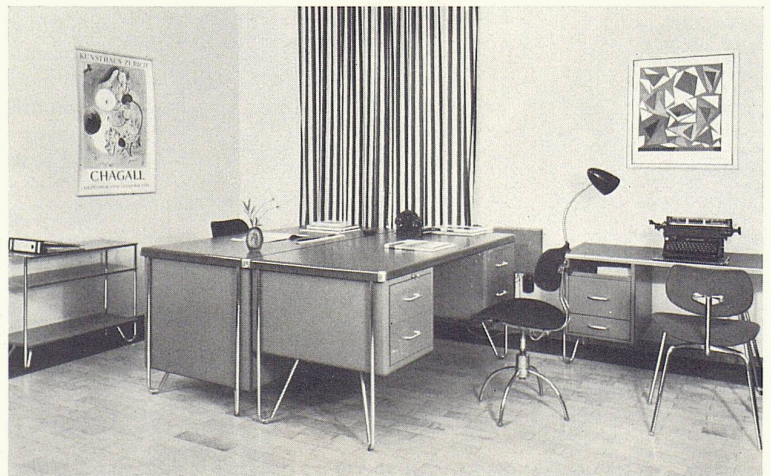
21 Vorschläge für besseres Einrichten enthält dieses Photobuch, das wir Ihnen gerne zusenden.



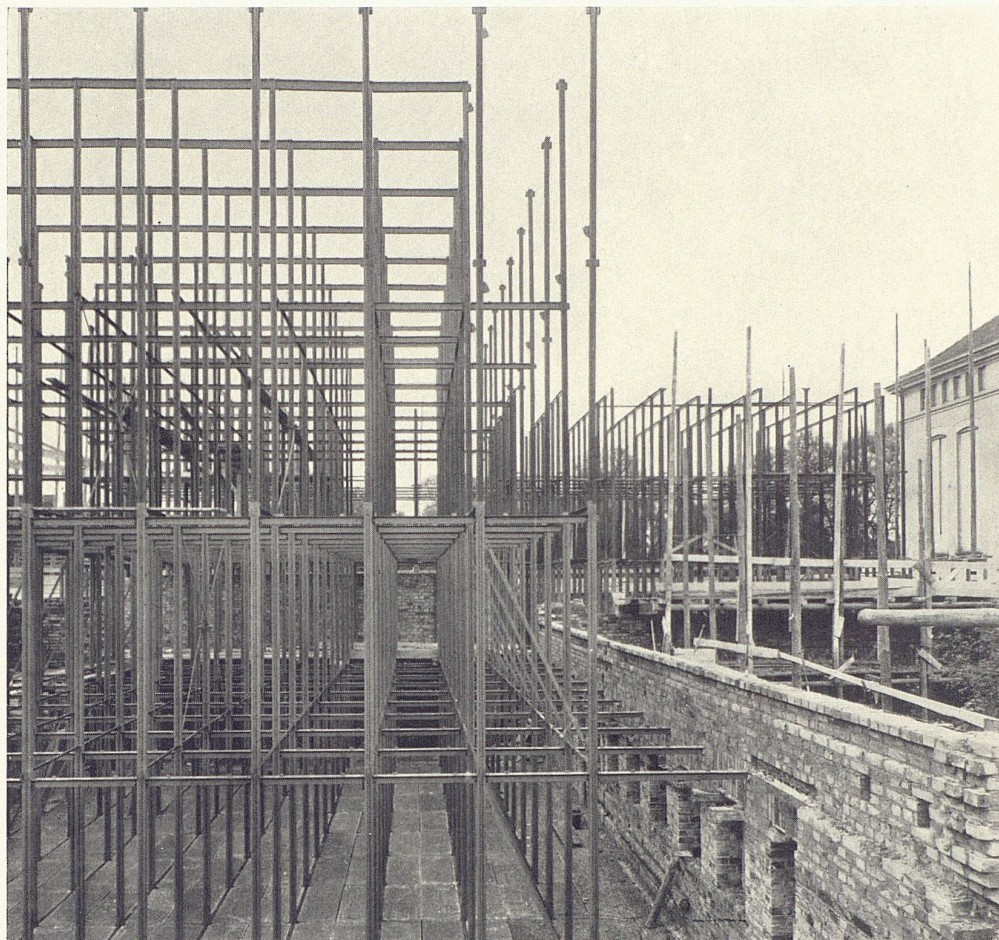
BUTSCHER + JOST AG

Im Büro unserer Zeit gelten B-J-stahl-Möbel als überzeugendes Beispiel für besseres Einrichten. Unsere Mitarbeiter - Raumgestalter und Organisator - stehen Ihnen für die Lösung Ihrer eigenen Einrichtungsprobleme zur Verfügung.

«werk und zeit», die Monatszeitschrift des Deutschen Werkbundes, schreibt: « Der Entwerfer, Prof. Georg Leowald, Leiter des Instituts für Industrielle Formgebung an der Werkkunstschule Wuppertal, ist offensichtlich von der Erkenntnis ausgegangen, daß vielfältige Arbeitszwecke nicht durch einen Einheits-Schreibtisch, sondern nur durch Spezialisierung, Differenzierung und reiche Kombinationsmöglichkeiten erfüllt werden können. Mit diesen Schreibtischen nach Maß ist es ihm gelungen, für die wichtige Aufgabe, die ihm gestellt war, eine ebenso neuartige wie überzeugende Lösung zu finden. Sie stellen sinnreiche, präzise und zuverlässige Arbeitsinstrumente dar, deren sachliche und klare Gestalt jene schwerelose, unauffällige Schönheit besitzt, die sich immer dann einstellt, wenn Sinn und Form eines Dinges zu völligem Einklang gelangt sind. »

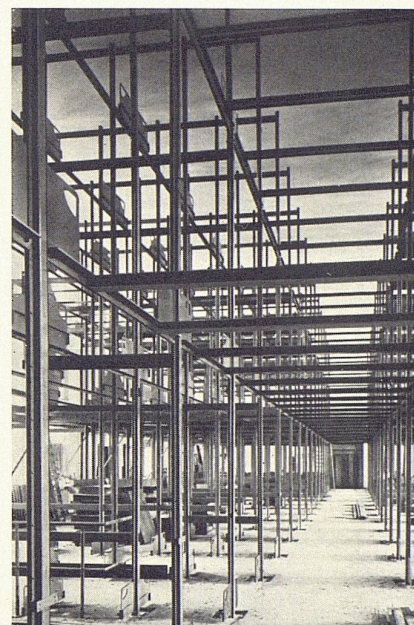


Baukosten senken durch mehrgeschossige Regalanlagen



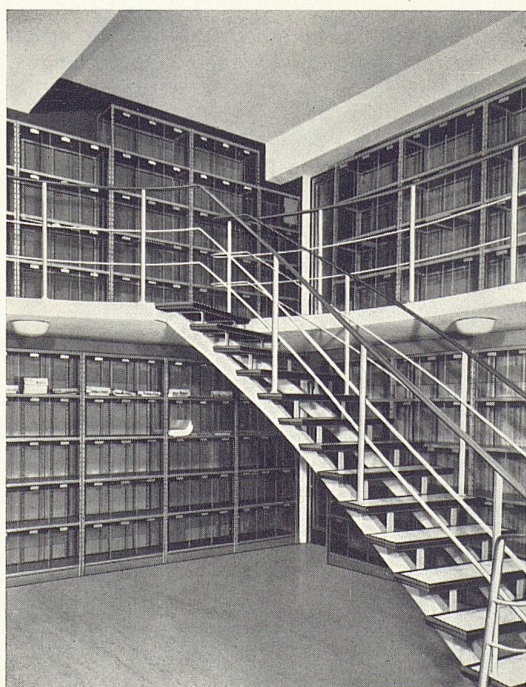
1

- 1 6-geschossige Stahl-Bibliotheksanlage während der Montage
- 2 Mehrgeschossige Stahl-Bibliotheksanlage eines großen Flughafens während der Montage
- 3 2-geschossige Archivregal-Anlage



2

Eine 12-geschossige Bibliotheksanlage für die Universität Gießen ist gegenwärtig im Bau



3

Beim Bau dieser mehrgeschossigen Anlagen wird ein Hohlposten verwendet, der allen statischen Erfordernissen gerecht wird. Die Querschnittshöhe der Pfosten wird je nach Geschößzahl und den sich daraus ergebenden Belastungen gewählt. Die Konstruktion ist selbsttragend. Sämtliche auftretenden Lasten aus der Anlage werden in die Pfosten abgeführt. Die waagrechte Aussteifung der Anlage wird durch die Zwischendecke vorgenommen. Der Belag der Zwischendecke besteht aus Leichtbetonplatten mit einem Estrich und Linoleumauflage in den Gängen. Die tragenden Pfosten weisen Schlitzlochung auf. Die Böden sind – von 15 : 15 mm leicht und rutschfest verstellbar – schraub- und federlos zusammenfügbar. Die Abkantungen sind vorn und hinten doppelt hohl, damit der Handrücken anscharfen Kanten nicht zu verletzen ist. Die Seitenwände liegen ohne Zwischenraum fest am Boden. Ein Einklemmen von Buchrücken ist daher unmöglich. Alle Regalteile sind stoß- und kratzfest lackiert.

Es sind auf geringstem Raum möglichst viele Bücher untergebracht, die Regalhöhen so gewählt, daß alle Bücher gut und möglichst ohne Hilfsmittel greifbar sind. Die Wege innerhalb der Anlage sind möglichst kurz gehalten, die Treppen so angeordnet, daß keine zusätzlichen, rückläufigen Wege notwendig sind. Durch die blendungsfreie Beleuchtung sind alle Regale und Gänge ausgeleuchtet. Einwandfreie Belüftung und gleichmäßige Beheizung.

Für jede Auskunft stehen wir Ihnen gerne zur Verfügung.

BUTSCHER + JOST AG

Vom Einzelregal zur Großanlage

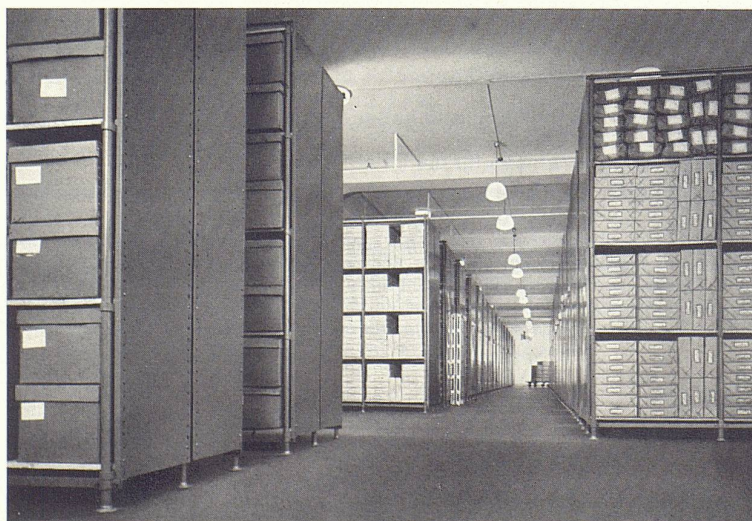


4

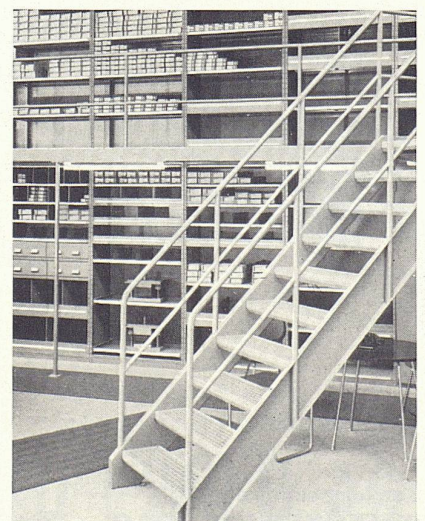
Raumgewinn, Übersicht, Griffbereitschaft, überhaupt eine rationelle Ausnutzung aller Möglichkeiten bietet B-J-stahl durch die neue Konstruktion der wandelbaren Bibliothek-, Lager- und Archivregale. Aus langjährigen Erfahrungen wurde ein vollendetes System entwickelt: weil alle Einzelteile werkgenormt sind, kann vom Einzelregal zur größten Regalanlage übergegangen werden. Hochwertiges Material gibt in Verbindung mit der bekannten Facharbeit die beste Gewähr für überdurchschnittliche Qualität. Die Infrarot-Trocknung sichert der beige-grauen Lackierung (Normalfarbton) äußerste Haltbarkeit, weil auch die Lackierung selbst mit Speziallacken erst nach besonderer Oberflächenbehandlung des Materials erfolgt.

Ausführliche Prospekte über die einzelnen Regal-Serien senden wir Ihnen gerne zu. Oder wünschen Sie auf Grund des umstehenden Fragebogens ein konkretes Angebot?

- 4 Bibliothek im Basler Konservatorium (Musik-Akademie der Stadt Basel). Grund- und Anbauregale der Serie 8100 in Schlitzpostenkonstruktion
- 5 Lagerregal-Anlage in einer Schokoladenfabrik. Stahlrohrkonstruktion Serie 8700. Für umfangreiches und schwerstes Lagergut besonders geeignet.
- 6 Zweigeschossige Lagerregal-Anlage. Mehrzweckregale der Serie 8200 mit Stahltreppe und Bühne mit Geländer für oberes Regalgeschöß.



5



6

Fragebogen

zur Ausarbeitung eines
unverbindlichen Angebotes

über Bibliothek- anlagen

1. Abmessungen des für die Bibliothek vorgesehenen Raumes: a) Länge, b) Breite, c) Tiefe
2. Wieviel Bände sollen untergebracht werden?
3. Soll Reserve-Stellraum für die Zukunft vorgesehen werden und für wieviel Bände?
4. Wie tief sollen die verstellbaren Büchertablare sein? (200 mm oder 250 mm, auf besonderen Wunsch auch für sehr große Bücher 300 mm tief)
5. Wieviel verstellbare Büchertablare werden in der Höhe gewünscht? (Normalerweise werden bei 2250 mm hohen Regalen 5 Stück, bei 3300 mm hohen Regalen 9 Stück eingesetzt)
6. Werden doppelseitige, freistehende Regale gewünscht?
7. Sind einseitige Wandregale vorzusehen?
8. Welche Höhe sollen die Regale aufweisen? Normalhöhe 2250 mm, Normalhöhe mit Leiterführung: 3300 mm
9. Bei 3300 mm Normalhöhe:
 - a) fahrbare Universalleitern?
 - b) Anlegeleitern?
 - c) Stufen Tritte?
10. Werden in den Gängen Klapptische und Schilderrahmen gewünscht?
11. Wie ist die Tragfähigkeit des Fußbodens?

1. Anzahl der Regale?
2. Äußere Höhe der Regale?
3. Äußere Breite der Regale?
4. Äußere Tiefe der Regale?
5. Werden doppelseitige oder einseitige Regale benötigt?
6. Höhe der einzelnen Fächer?
7. Breite der einzelnen Fächer?
8. Was soll gelagert werden?
9. Welche annähernde Belastung je Fach kommt in Frage?
10. Sollen die Fächer allseitig offen sein oder sollen sie Rück-, Seiten- und Zwischenwände haben?
11. Müssen die Fächer vorn einen Fachrand haben?
12. Sollen die Fächer Schilderrahmen für die Inhaltsbezeichnung erhalten?

Überlassen Sie uns bitte eine Grundrisskizze der für die Aufstellung der Regale zur Verfügung stehenden Räume, in der alle Abmessungen angegeben sind, unter Eintragung der Tür- und Fensterlage sowie hindernden Bauteile wie Pfeiler, Rohre, Heizkörper, Treppen, elektrische Anlagen wie Schalter usw. Die Eintragung eines Höhenschnittes der betreffenden Räume, aus dem evtl. Unterzüge an den Decken zu ersehen sind, ist ebenfalls von Vorteil. Falls die Regale ganz bis zur Decke hinaufgehen oder in mehreren Geschossen mit Zwischendecke und Laufbühnen versehen werden sollen, bitten wir um entsprechende Mitteilung.

Ort und Datum:

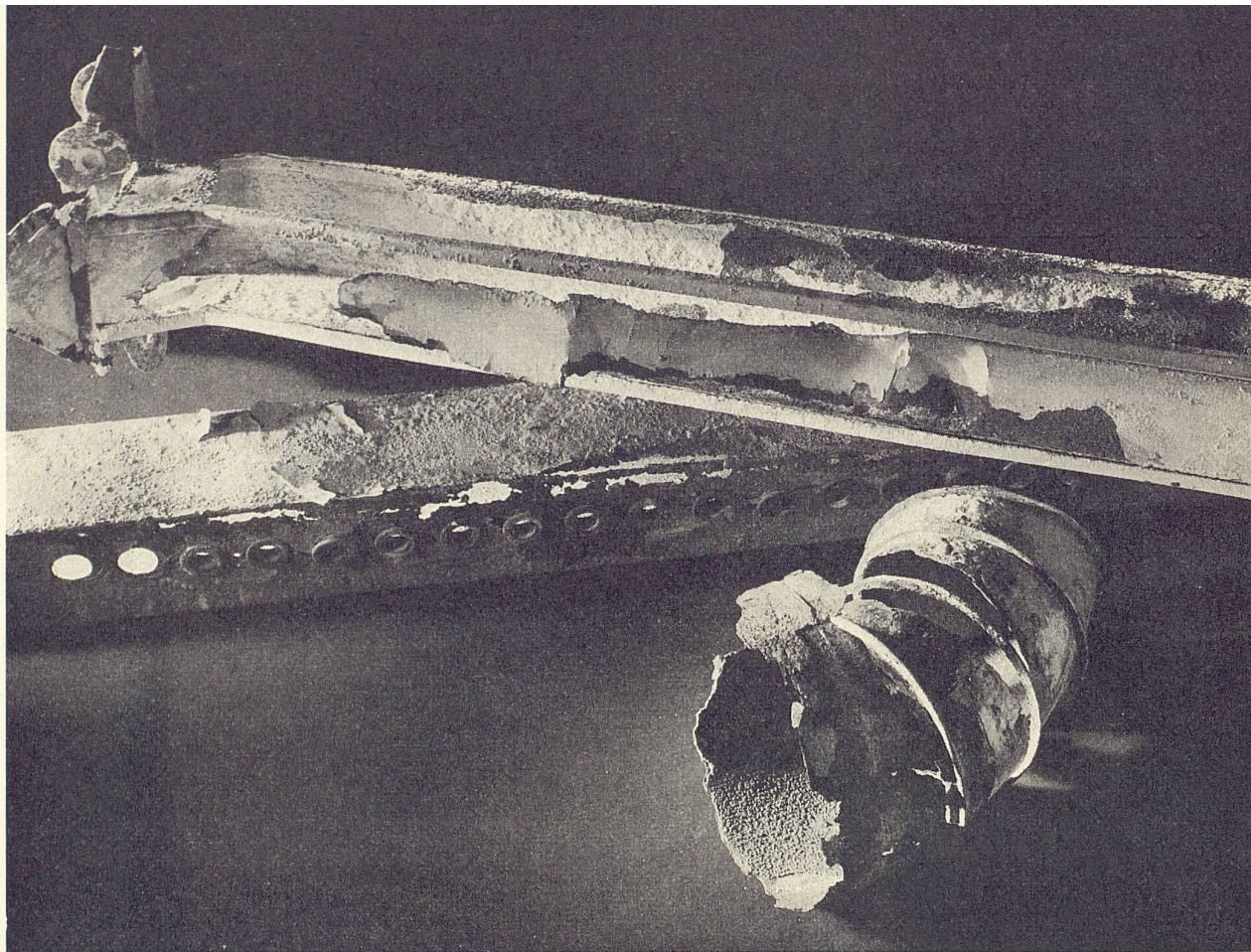
Unterschrift:

über Lagerregale

Bitte einsenden an:
BUTSCHER + JOST AG

Basel: Steinenvorstadt 59, Telephon (061) 220844

Zürich: Bahnhofstraße 74, Telephon (051) 232577

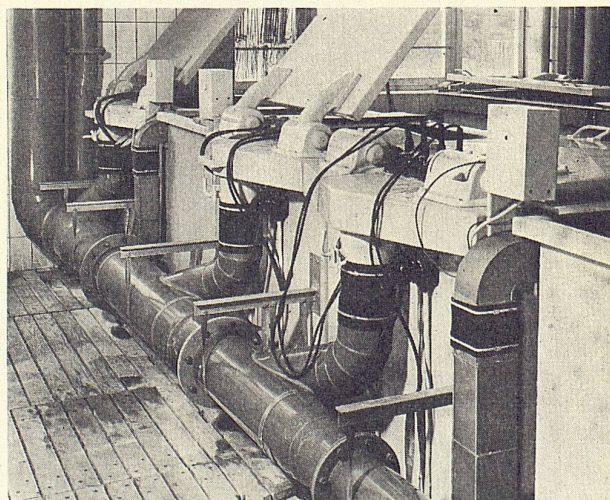


Fazit dieser Foto: Jetzt Kunststoff-Rohre!

Bild oben: Zu- und Abluftkanäle aus Eisenblech von Säure- und Laugebädern in einem industriellen Grossbetrieb. Lebensdauer knapp zwei Jahre. So wirkt Korrosion durch Kondenswasser, Säuredämpfe, Niederschläge von Laugen, trotz periodischer Reinigung, Entrostung, Erneuerung der Schutzfarben.

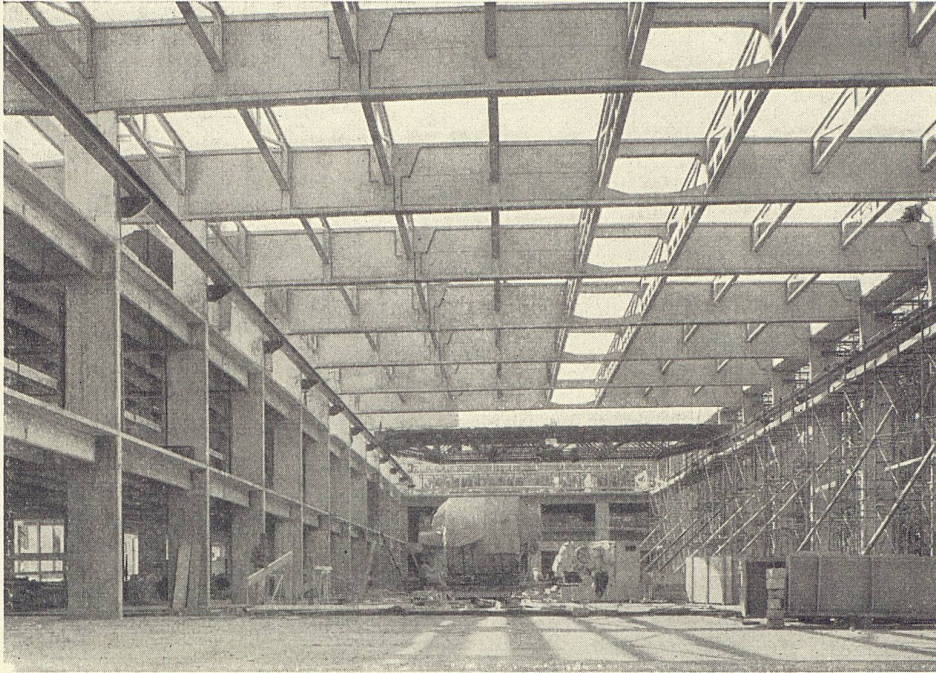
Bild unten: Die neue Installation aus Kunststoff (Hart PVC), völlig unempfindlich gegen Kondenswasser, Säuredämpfe, Laugen, daher ungewöhnliche Lebensdauer. Die glatte, homogene Innenfläche der Plastic-Kanäle vermindert die Gefahr von Ablagerungen. Zudem merkliche Senkung der Unterhaltskosten: leichteste Innenreinigung, Schutzanstriche überflüssig. Die Ventilation funktioniert wieder ausgezeichnet, die Kanäle halten dicht.

Wer installiert Kunststoffrohre? Die jahrelange Arbeit auf diesem Spezialgebiet hat uns die unumgängliche Erfahrung gebracht. Die Wahl des richtigen Materials und die Technik der Verarbeitung liegen bei uns in sicherer Hand. Unsere Spezialisten stehen für die gesamte sanitäre Planung zu Ihrer Verfügung. Rufen Sie uns — die Vorstudien sind für Sie unverbindlich.



Schmid + Wild AG Nachfolger Wild & Co. Sanitäre Anlagen, Forchstrasse 30 Zürich 8 Tel. (051) 24 47 08

SCHMID+WILD AG



Vorgespannte Dachbinder
und Fachwerkpfetten
eines Fabrikneubaues
Die Montage erfolgte mit
eigenem Personal
innert kürzester Frist

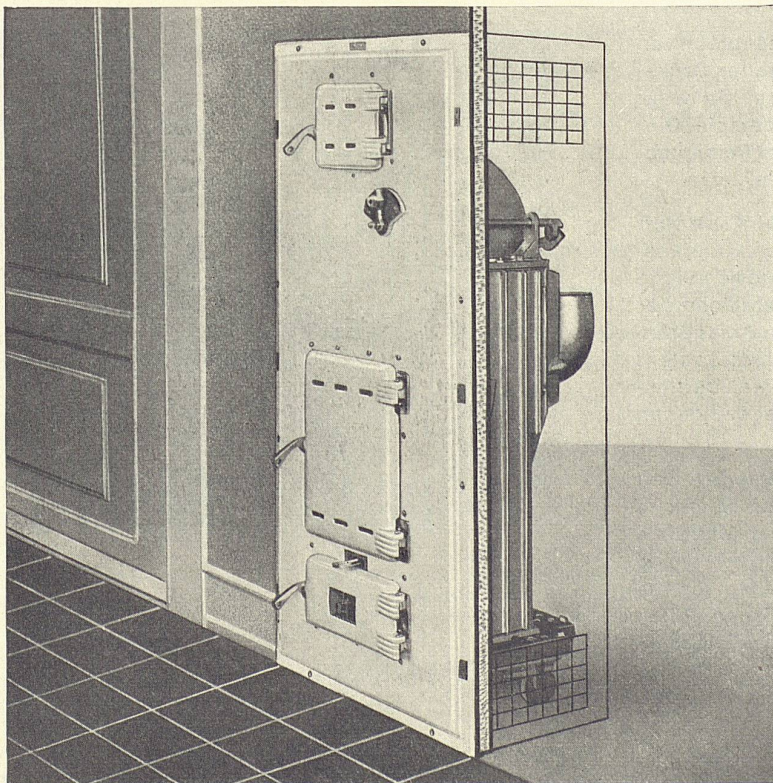
Spezialfirma für hochwertige Betonwaren

Vobag

A. G. für vorgespannten Beton

ADLISWIL Tel. (051) 91 68 44

Gesunde und billige Wärme in Überfluß



Neu!

Ideale und staubfreie

Warmluftheizungen

für Wohnungen, Einfamilien-
häuser, Siedlungen usw. dank
dem neuesten Heizeinsatz

Granum-Domestic

Wirtschaftlich, sauber, billig
Beste Referenzen aus der ganzen
Schweiz stehen zur Verfügung

Öl- und Kohlenöfen

in allen Preislagen und Größen

Unverbindliche
Offerten und
Prospekte durch

GRANUM

GRANUM AG NEUENBURG

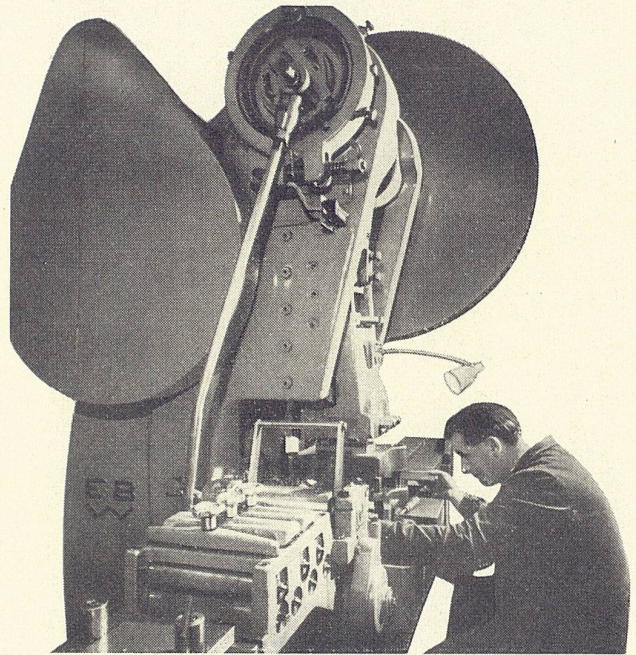
Heizapparatefabrik

Telephon (038) 53487

Nur das Beste ist gut genug!

Insertat No. 2

Schritt für Schritt, von Arbeitsgang zu Arbeitsgang verwandelt sich das Rohmaterial zum Produkt. Sinnvoll-rationelles Zusammenwirken von Kraft, Maschine und geschickter Hände exakter Arbeit, durch den ganzen Betrieb unter **einem** Leitgedanken: **QUALITÄT!**



Espagnolette-Schrankschlösser

⊕ Patent DBGM
«Perfekt» No. 1250, 1251 mittelschwer
«Piccolo» No. 1255, 1256 leicht

Alle Schlösser mit den neuen Endhaken zum Aufstecken.

Keine Befestigungsschraube nötig, Klöbli mit kürzeren Dornen.

Lackierung

in silber-metallisiert und im Ofen eingebrannt. Guter Oberflächenschutz.

Stange

aus blank gezogenem Profilstahl 8x7 mm mit eingewalzter Fläche.

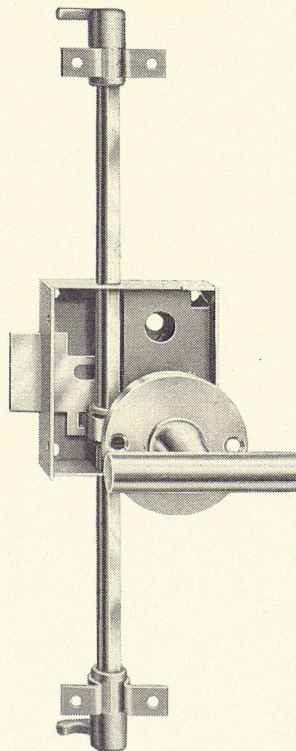
Blattfeder

nach dem Verformen gehärtet.

Verpackung

Jedes Schloss einzeln in Kartonschachtel.

Bezug durch den Fachhandel



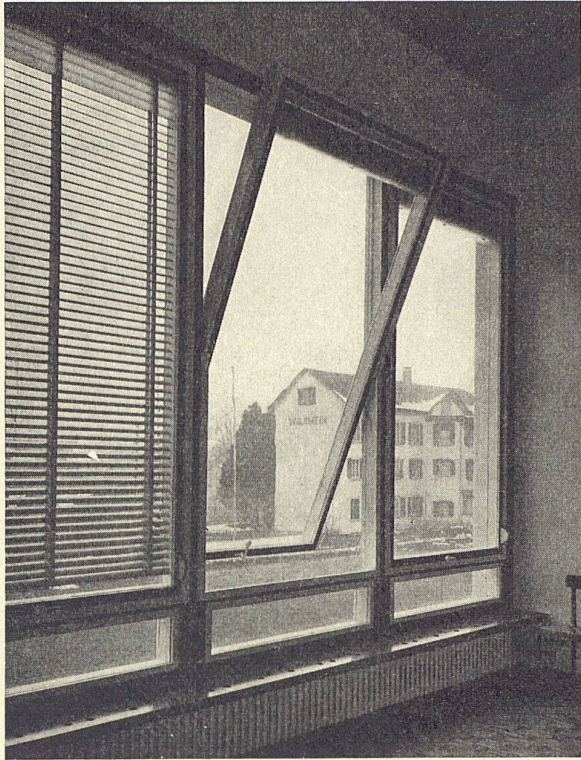
mit den bewährten «Schänis»-Vorzügen:

- 1 Rechts und links verwendbar
- 2 Verstellbar für jede Türhöhe. Stangen in fixen Längen zum Abschneiden.
- 3 Schlüssel mit Rundring aus zähem Temperguss. (Schlüsselform passt auch zu Möbelschloss).
- 4 Verschliesst dreifach. Kein Verziehen der Türe.
- 5 Staubgeschützt weil die Türe immer dicht schliesst.
- 6 Lagerhaltung einfach.



Schlossfabrik Schänis

WILH. SCHULTE K.G. SCHÄNIS SG



Das UNITAS-Schwingfenster

eignet sich ebensogut für Schulen, Krankenhäuser,
Laboratorien, Fabriken, Verwaltungsgebäude
wie auch für Wohnbauten

Es bietet folgende **Vorteile:**

1. Völlig freie, unbehinderte Sicht
2. Größtmöglicher Lichteinfall
3. Vorbildliche, vielseitige und zugfreie Lüftung
4. Leichte und absolut sichere Bedienung
5. Bequeme und gefahrlose Reinigung
6. Eigenbalance des Flügels durch nahezu statischen Gewichtsausgleich
7. Moderne Gestaltung der Außenfronten
8. Behaglich-vornehme Innenräume usw.

Verlangen Sie bitte meine Vorschläge und Kostenberechnungen

a. Biesser

Luzern, Maihofstraße 95
Telephon (041) 2 73 33



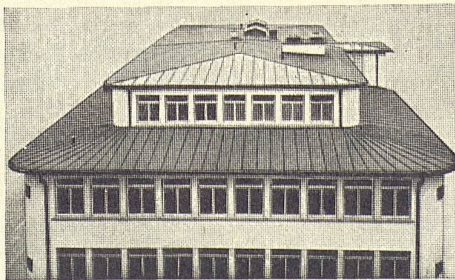
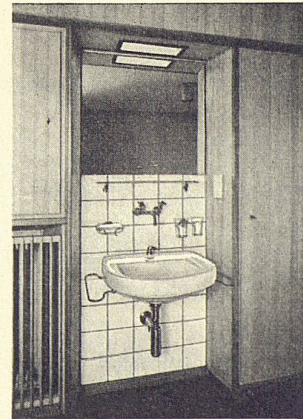
SPENGLER-SANITÄR-DACHDECKER

**GENOSSENSCHAFT
ZÜRICH**

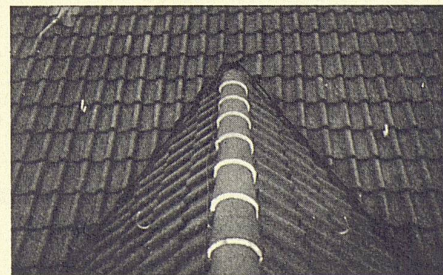
ZEUGHAUSSTRASSE 43 TELEPHON 23 07 36

Unser Grundsatz:
Zuverlässige Arbeit bei vorteilhaften Preisen

Sanitäre Installationen:
Toilettenanlage im Zimmer



Spenglerarbeit: Blechdach (Kupfer)



Dachdeckerarbeit: Ausschnitt aus einem Ziegeldach

Sie gestaltet Millionen von britischen Heimen

Modernes Wohnen * Bau- und
Gartenartikel * Kühlanlagen *
Möbel und Stoffe * Schönheitspflege *
Haushaltapparate * Stricken und
Sticken * Heizung und Beleuchtung
* Innendekoration * Sanitäre
Anlagen * Gärten * Mode *
Freizeit und Erholung *
Ernährung und Küche *
Kinder * Spielwaren

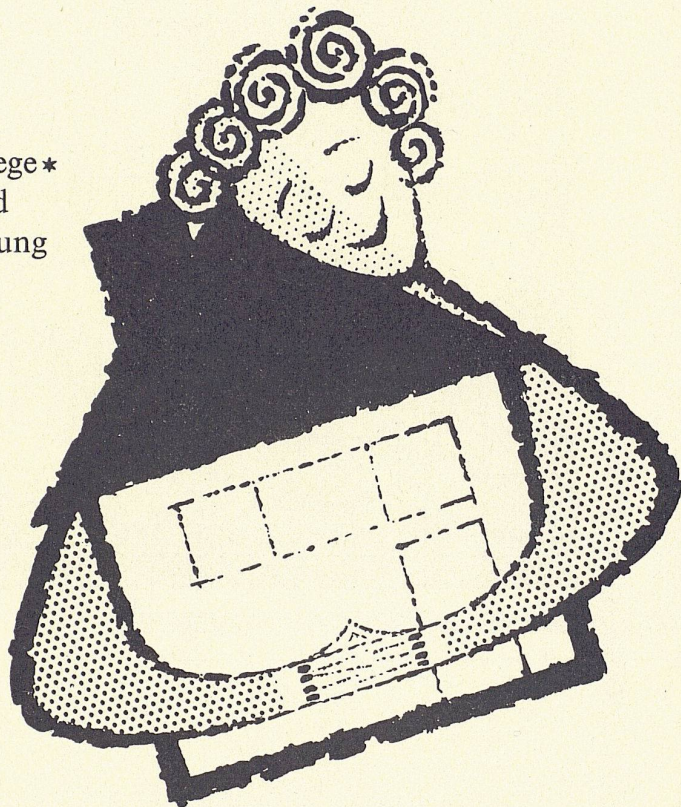
Grossbritanniens führende Unter-
nehmer stellen aus und möchten
mehr exportieren.

Sondervergünstigungen für
schweizerische Besucher,
kostenloser Dolmetscherdienst.

Kommen Sie nach London an
die größte Ausstellung für das Heim.
60 000 m² unter einem Dache;
jährlich über eine Million Besucher.

Fliegen Sie mit DC-6B/Metropolitan
der **SWISSAIR**
oder mit dem Turbo-Prop Viscount der **BEA**

Prospekte durch die Fluggesellschaften,
Reisebüros oder direkt von



The Daily Mail IDEAL HOME Exhibition
161, Queen Victoria Street London, E. C. 4

Senden Sie mir bitte den Prospekt mit
Vorzugsbon für schweizerische Besucher

Name _____

Adresse _____

WERK

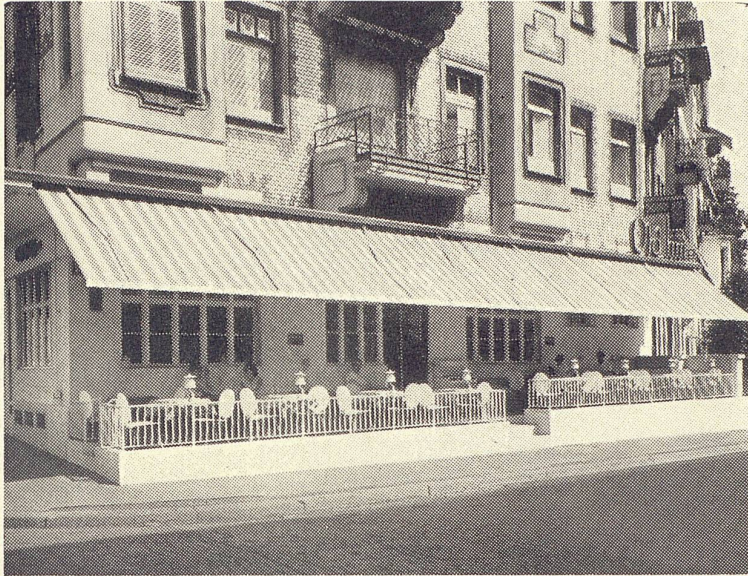
The Daily Mail

IDEAL HOME

LONDON *Ausstellung*

5.—30. März 1957 / 10—22 Uhr, sonntags geschlossen

SchenkerStoren



Moderne Terrassen-
und Schaufenster-Beschattungen

Neuzeitliche Lamellen-
Rollstoren und Raffstoren für Geschäfts-
häuser, Verwaltungen und Privat

Dunkelstoren
für Röntgenzimmer und Projektionsäle

Spezialausführungen von der einfachsten
bis zur vollkommensten Anlage

Filialen in:

Zürich - Basel - Bern - Luzern -
Lausanne - Lugano

**Storenfabrik
Emil Schenker AG
Schönenwerd**

Zentralheizungsfabrik

Berchtold & Co.

Gegründet 1871

Thalwil Telephon 051/92 05 01

HETTINGER

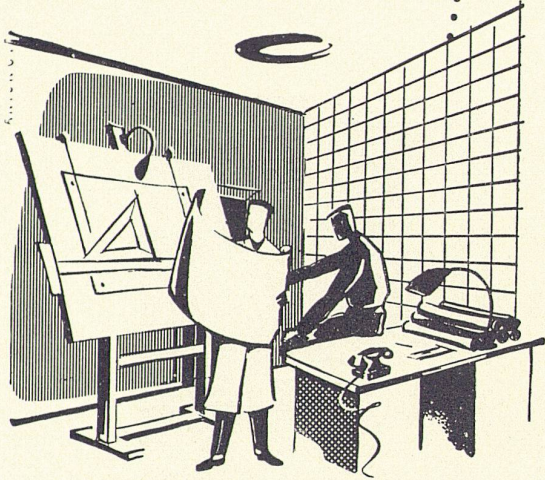
seit jeher die Fachleute für

LINOLEUM

HETTINGER AG. BASEL ZÜRICH LUGANO

RECHTZEITIG DISPONIEREN

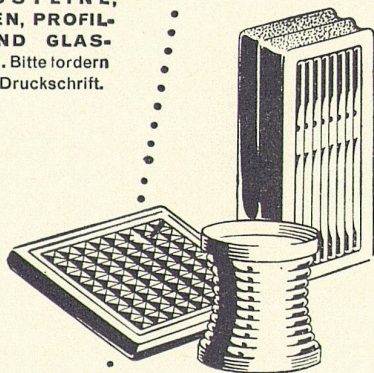
Bedeutende Aufgaben liegen in jeder Saison vor der Bauindustrie. Ihre erfolgreiche Lösung beginnt schon mit der Planung und der rechtzeitigen und richtigen Disposition.



FÜR GLASBAUSTOFFE ENTSCHEIDEN

Dieses Material hat sich zu einem wichtigen Bauelement unsere Zeit entwickelt. Diffuse, intensive Raumbelichtung, gute Isolation von Schall und Temperatur, Sauberkeit und Wirtschaftlichkeit sind Vorteile, aus denen sich großer Nutzen ergibt: Denn lichte Räume fördern Schaffenskraft und Lebensfreude.

WIR LIEFERN, V. A. KUM-GLASBAUSTEINE, GLASFLIESEN, PROFILGLASER UND GLASDACHZIEGEL. Bitte fordern Sie unsere Druckschrift.



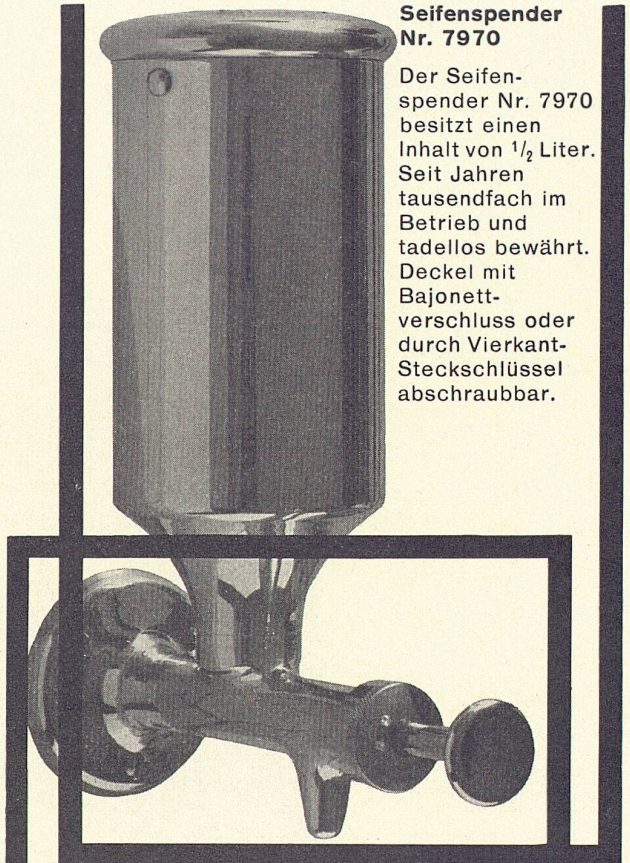
BERGBAU-HANDEL

**GESELLSCHAFT FÜR AUSFUHR UND EINFUHR
VON BERGBAUERZEUGNISSEN M.B.H.**

BERLIN W 8 - JÄGERSTRASSE 55
DEUTSCHE DEMOKRATISCHE REPUBLIK

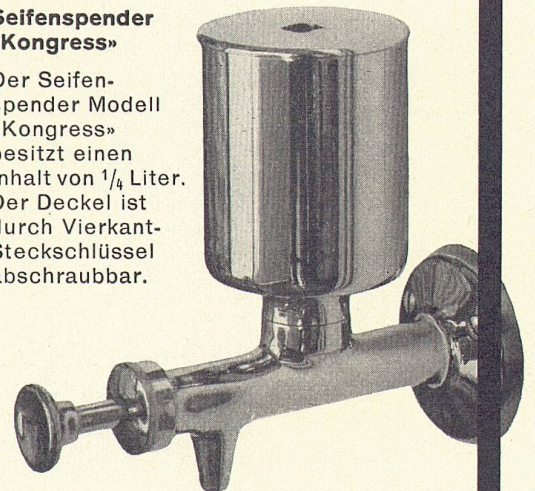
Seifenspender Nr. 7970

Der Seifenspender Nr. 7970 besitzt einen Inhalt von $\frac{1}{2}$ Liter. Seit Jahren tausendfach im Betrieb und tadellos bewährt. Deckel mit Bajonettverschluss oder durch Vierkant-Steckschlüssel abschraubbar.



Seifenspender «Kongress»

Der Seifenspender Modell «Kongress» besitzt einen Inhalt von $\frac{1}{4}$ Liter. Der Deckel ist durch Vierkant-Steckschlüssel abschraubbar.



Nyffenegger & Co.
Zürich-Oerlikon
Metallgiesserei
+ Armaturenfabrik
Tel. 051 46 64 77

Zu beziehen durch den sanitären Grosshandel



S.A. WALO BERTSCHINGER A.G.

Eisenbahn
Industrieböden
Strassenbau
Tiefbau