

# Doppelwohnhaus in Long Beach, Kalifornien : 1955, Architekt : Richard J. Neutra

Autor(en): [s.n.]

Objektyp: **Article**

Zeitschrift: **Das Werk : Architektur und Kunst = L'oeuvre : architecture et art**

Band (Jahr): **43 (1956)**

Heft 12: **Grosse Einfamilienhäuser**

PDF erstellt am: **26.09.2024**

Persistenter Link: <https://doi.org/10.5169/seals-33354>

## **Nutzungsbedingungen**

Die ETH-Bibliothek ist Anbieterin der digitalisierten Zeitschriften. Sie besitzt keine Urheberrechte an den Inhalten der Zeitschriften. Die Rechte liegen in der Regel bei den Herausgebern.

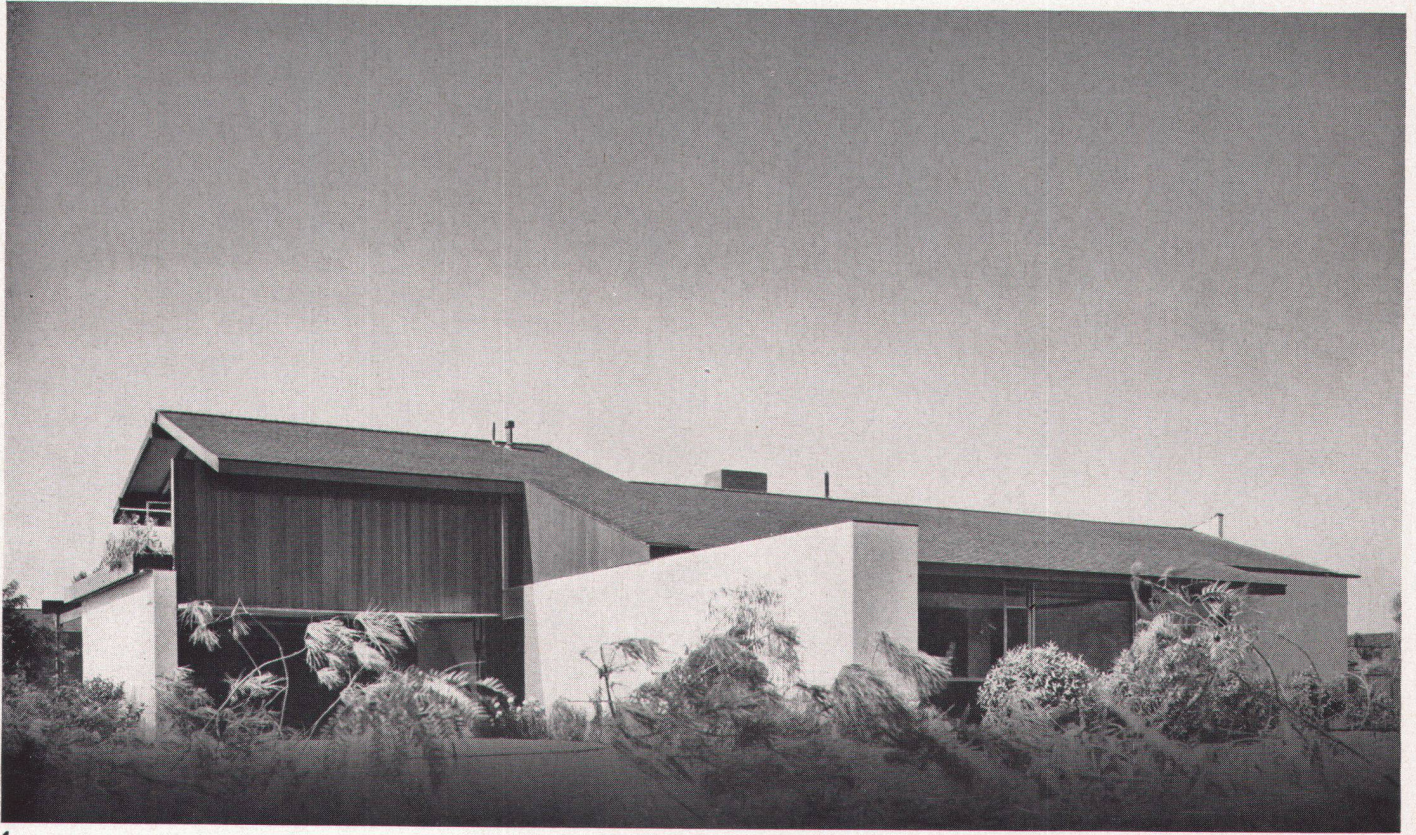
Die auf der Plattform e-periodica veröffentlichten Dokumente stehen für nicht-kommerzielle Zwecke in Lehre und Forschung sowie für die private Nutzung frei zur Verfügung. Einzelne Dateien oder Ausdrucke aus diesem Angebot können zusammen mit diesen Nutzungsbedingungen und den korrekten Herkunftsbezeichnungen weitergegeben werden.

Das Veröffentlichen von Bildern in Print- und Online-Publikationen ist nur mit vorheriger Genehmigung der Rechteinhaber erlaubt. Die systematische Speicherung von Teilen des elektronischen Angebots auf anderen Servern bedarf ebenfalls des schriftlichen Einverständnisses der Rechteinhaber.

## **Haftungsausschluss**

Alle Angaben erfolgen ohne Gewähr für Vollständigkeit oder Richtigkeit. Es wird keine Haftung übernommen für Schäden durch die Verwendung von Informationen aus diesem Online-Angebot oder durch das Fehlen von Informationen. Dies gilt auch für Inhalte Dritter, die über dieses Angebot zugänglich sind.

## Doppelwohnhaus in Long Beach, Kalifornien



1



2



3

### 1955, Architekt: Richard J. Neutra

Die beiden Häuser bilden zwei individuelle Einheiten, die aber gegen außen hin als geschlossene Gebäudegruppe in Erscheinung treten. Sie liegen in einem Gebiet, in dem schindelgedeckte Dächer behördlich vorgeschrieben sind. Ein gemeinsamer Zugangsweg führt unter einer Pergola hindurch zu den beiden Haustüren. Die Grundrisse der beiden Häuser sind so angelegt, daß jede Familie ein ungestörtes Privatleben ohne gegenseitigen Einblick führen kann.

Der große Wohnraum des Hauses Haefely nimmt die ganze Länge des Gebäudes ein und öffnet sich gegen Osten auf einen geschlossenen Gartenplatz. Das ansteigende Dachgebälk wurde in den Raum einbezogen. Die Küche ist gegen den Wohnraum nur durch eine niedere Abschränkung, die zugleich als Eßtisch dient, abgeschlossen, so daß die Hausfrau bei der Zubereitung der Mahlzeiten den freien Ausblick auf den Garten besitzt. Neben dem Elternschlafzimmer im Erdgeschoß wurde ein weiteres Schlafzimmer im Dachgeschoß eingebaut.

**1**  
Wohnhaus Haefely von Südosten; über der offenen Garage das Gästeappartement  
La maison Hæfely, vue prise du sud-est; à g. et au premier, la chambre d'amis

The Haefely house from the south-east, at. l., on upper floor, the guestroom

**2**  
Der geschlossene Gartenhof des Hauses Moore  
La cour-jardin de la maison Moore  
The garden-courtyard of Moore house

**3**  
Der zweistöckige Teil des Hauses Haefely von Süden  
Coin sud de la maison Hæfely  
South corner of Haefely house



4

4 Der große Wohnraum des Hauses Haefely; im Hintergrund der Ausgang zum Gästeappartement  
La grande salle de la maison Hæfely; à l'arrière-plan, l'escalier conduisant à la chambre d'amis  
Livingroom of Haefely house, in the background, the guestroom staircase

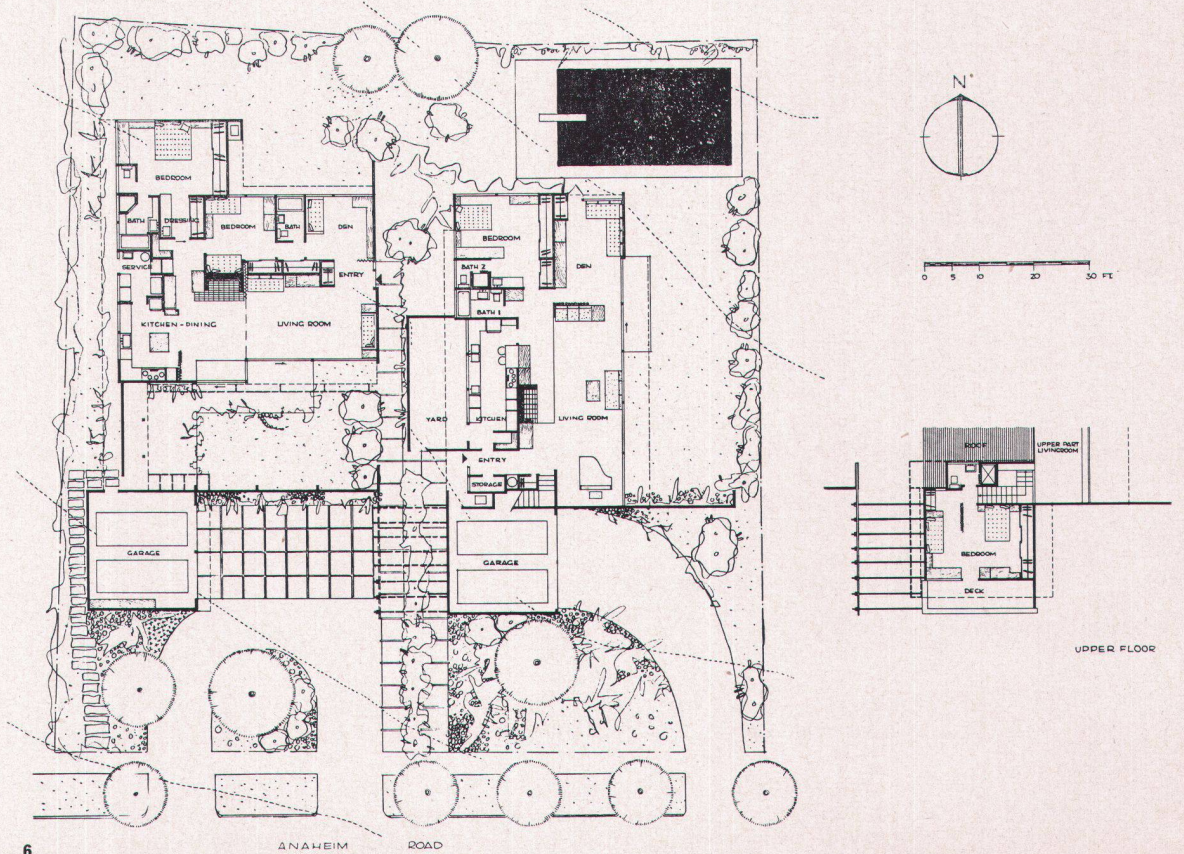
5 Blick in den Wohnraum des Hauses Moore  
Partie de la grande salle de la maison Moore  
Part of the Moore house livingroom



5

Im Hause Moore bilden Wohnraum, Eßplatz und Küche eine ungetrennte Einheit. Dies war ein besonderer Wunsch des berufstätigen Ehepaars, das sich bei der Zubereitung der Mahlzeiten gerne mit seinen Gästen unterhalten will. Alle Küchenapparate sind eingebaut und können durch Türen aus Koa-Holz abgedeckt werden. Die Fenster des Wohnraumes richten sich gegen einen abgeschlossenen Gartenhof.

6 Erdgeschoß 1:400; links Haus Moore, rechts Haus Haefely. Rechts außen Obergeschoß Haus Haefely  
Rez-de-chaussée; à g., la maison Moore, à dr., la maison Hæfely. A l'extrême droite, l'appartement des amis de la maison Hæfely  
Groundfloor, at l., Moore house, at r., Haefely house. Far r., guestroom floor plan of Haefely house



6

ANAHEIM ROAD