

Objekttyp: **Advertising**

Zeitschrift: **Das Werk : Architektur und Kunst = L'oeuvre : architecture et art**

Band (Jahr): **43 (1956)**

Heft 9: **Schweizerischer Werkbund; Schweizerischer Kunstverein**

PDF erstellt am: **20.09.2024**

### **Nutzungsbedingungen**

Die ETH-Bibliothek ist Anbieterin der digitalisierten Zeitschriften. Sie besitzt keine Urheberrechte an den Inhalten der Zeitschriften. Die Rechte liegen in der Regel bei den Herausgebern.

Die auf der Plattform e-periodica veröffentlichten Dokumente stehen für nicht-kommerzielle Zwecke in Lehre und Forschung sowie für die private Nutzung frei zur Verfügung. Einzelne Dateien oder Ausdrucke aus diesem Angebot können zusammen mit diesen Nutzungsbedingungen und den korrekten Herkunftsbezeichnungen weitergegeben werden.

Das Veröffentlichen von Bildern in Print- und Online-Publikationen ist nur mit vorheriger Genehmigung der Rechteinhaber erlaubt. Die systematische Speicherung von Teilen des elektronischen Angebots auf anderen Servern bedarf ebenfalls des schriftlichen Einverständnisses der Rechteinhaber.

### **Haftungsausschluss**

Alle Angaben erfolgen ohne Gewähr für Vollständigkeit oder Richtigkeit. Es wird keine Haftung übernommen für Schäden durch die Verwendung von Informationen aus diesem Online-Angebot oder durch das Fehlen von Informationen. Dies gilt auch für Inhalte Dritter, die über dieses Angebot zugänglich sind.



<b>Arbon</b>	Schloß	Der Tanz in der Kunst	15. Sept. - 14. Okt.
<b>Basel</b>	Kunsthalle	Marc Chagall	25. Aug. - 21. Okt.
	Historisches Museum	Der Basler Münsterschatz	2. Sept. - 31. Okt.
	Museum für Völkerkunde	Basler Forscher bei fremden Völkern	9. Juni - 30. Sept.
	Gewerbemuseum	Verborgene Schätze des Gewerbemuseums	8. Sept. - 9. Dez.
	Galerie Beyeler	Maitres de l'Art Moderne	20. Aug. - 31. Okt.
	Galerie d'Art Moderne	Art d'aujourd'hui	15. Juni - 15. Sept.
		Francis Bott	22. Sept. - 25. Okt.
	Galerie Bettie Thommen	Georg Stefula - Adolf Dietrich	10. Sept. - 5. Okt.
<b>Bern</b>	Kunstmuseum	Paul Klee	12. Aug. - 4. Nov.
	Kunsthalle	Max Ernst	11. Aug. - 15. Sept.
		Maurice Barraud	22. Sept. - 21. Okt.
	Galerie 33	Junge deutsche Maler	7. Sept. - 30. Sept.
	Galerie Verena Müller	Hans Jegerlehner	12. Sept. - 3. Okt.
<b>Chaux-de-Fonds</b>	Musée des Beaux-Arts	44 <sup>e</sup> Exposition des Amis des Arts	8 sept. - 30 sept.
<b>Genève</b>	Athénée	Grands peintres français d'aujourd'hui	17 juillet - 13 sept.
	Galerie Georges Moos	De Bonnard à Manessier	15 août - 30 sept.
	Galerie Motte	Femmes dans l'art à travers l'orient et l'occident	24 juillet - 30 sept.
<b>Grenchen</b>	Kunststube	Marco Richterich	8. Sept. - 23. Sept.
<b>Küsnacht</b>	Kunststube Maria Benedetti	Agustin Genoud - Otto Hitzberger	25. Aug. - 28. Sept.
<b>Lausanne</b>	Musée des Beaux-Arts	Antiquités égyptiennes de la Collection Widmer	15 juillet - 15 nov.
	Galerie Bridel et Nane Cailler	Gravures des Peintres témoins de leur temps 1956	29 juillet - 13 sept.
		Quatre graveurs Brésiliens	15 sept. - 6 oct.
<b>Locarno</b>	Il Portico	Dickmann - Daulte - Carugo	1. Sept. - 23. Sept.
		G. Giorgetti	29. Sept. - 21. Okt.
<b>Luzern</b>	Kunstmuseum	Barocke Kunst der Schweiz	8. Juli - 23. Sept.
	Galerie Rosengart	Pablo Picasso	2. Juni - 29. Sept.
<b>Olten</b>	Neues Museum	Albert Häubi	1. Sept. - 23. Sept.
<b>Rheinfelden</b>	Kurbrunnen	Jakob Straßer	18. Aug. - 30. Sept.
<b>St. Gallen</b>	Kunstmuseum	Giovanni Segantini	7. Juli - 30. Sept.
	Galerie Im Erker	Giacomo Manzù	8. Sept. - 10. Okt.
<b>Schaffhausen</b>	Museum Allerheiligen	Hans Rippmann	26. Aug. - 23. Sept.
		Ernst Baumann - Max Kämpf - Gustav Stettler	30. Sept. - 4. Nov.
<b>Thun</b>	Kunstsammlung	Werke europäischer Kunst aus Privatbesitz von Thun und Umgebung	19. Aug. - 16. Sept.
<b>Winterthur</b>	Kunstmuseum	Sammlung Geschwister Bechtler	19. Aug. - 30. Sept.
	Galerie ABC	Alfred Kolb	1. Sept. - 22. Sept.
		Karl Schlageter	29. Sept. - 20. Okt.
<b>Yverdon</b>	Hôtel de ville	100 sculptures de peintres	4 août - 17 sept.
<b>Zofingen</b>	Stadtsaal	Meisterwerke der Schweizer Kunst 1800-1950	19. Aug. - 7. Okt.
<b>Zürich</b>	Kunsthaus	Eskimo-Plastik aus Kanada	25. Juli - 9. Sept.
		Paul Cézanne	22. Aug. - 7. Okt.
	Kunstgewerbemuseum	Pferd und Mensch	2. Sept. - 21. Okt.
	Galerie Beno	Werner Kreuzhage	21. Aug. - 11. Sept.
		Uli Schoop	12. Sept. - 2. Okt.
	Wolfsberg	50 Jahre Schweizer Malerei - Tobias Schieß	6. Sept. - 29. Sept.
<b>Zürich</b>	Schweizer Baumuster-Centrale SBC, Talstr. 9, Börsenblock	Ständige Baumaterial- und Baumuster-Ausstellung	ständig, Eintritt frei 8.30 - 12.30 und 13.30 - 18.30 Samstag bis 17.00



# Tapeten A.G.

ZÜRICH FRAUMÜNSTERSTR. 8  
ECKE BÖRSENSTR./STADTHAUSQUAI  
TELEPHON 25 37 30  
POSTCHECK VIII 657

TAPETEN - VORHÄNGE - WANDSTOFFE - INNENDEKORATION



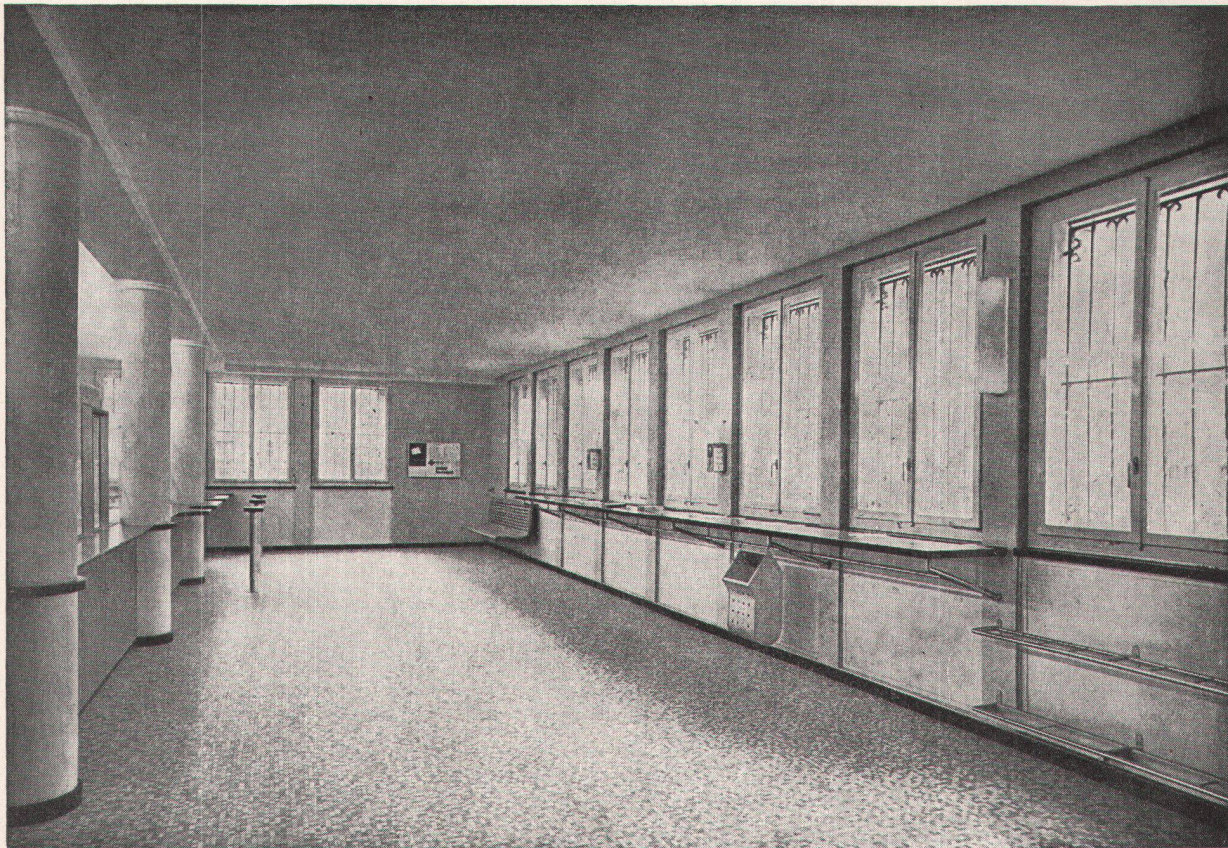
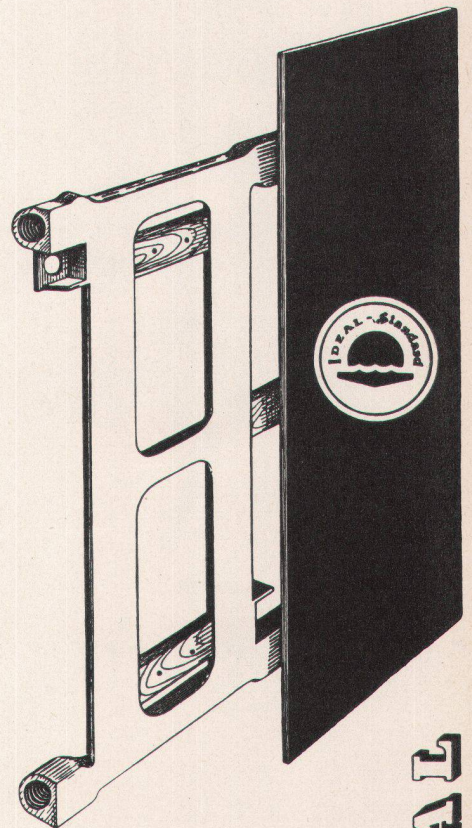


Abbildung zeigt eine Installation mit Rayrad in Decke und unter Fenstern

**RAYRAD**

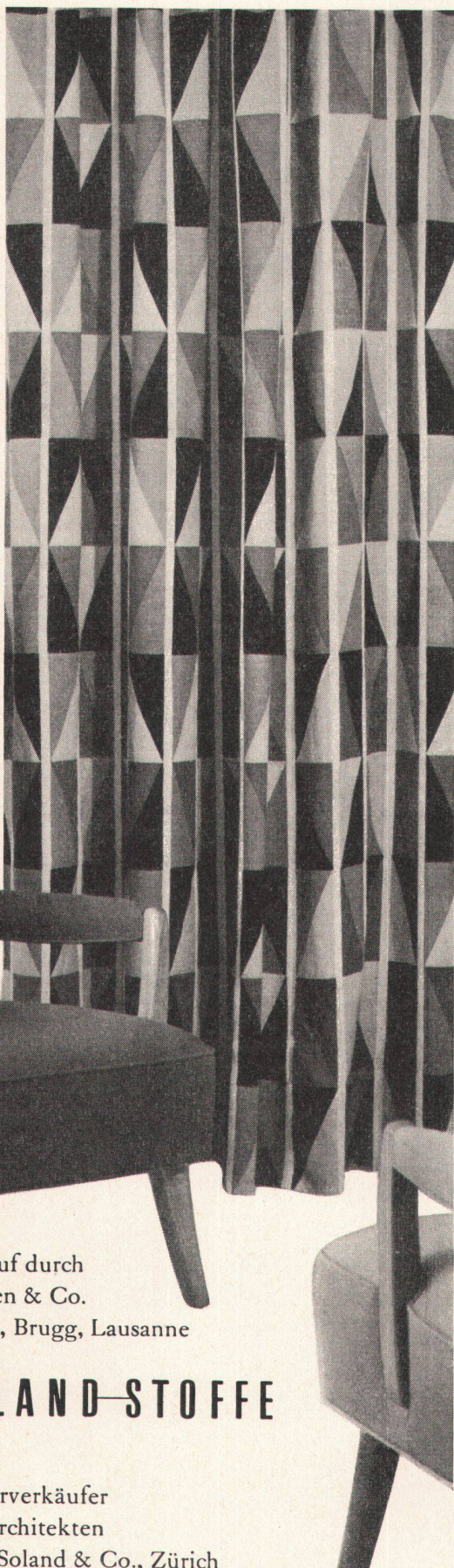
Ideal-Rayrad sind Flächenstrahler, bestehend aus gußeisernen Heizelementen und einer Strahl-Frontplatte, welche in eine Wand- oder Deckennische eingebaut (Nr. 35) oder aber direkt auf Wand oder Decke (Nr. 36 und 36 A) montiert werden können. Die Rückseite der Rayrad wird bauseits zweckmäßig isoliert, wodurch eine intensive Wärmestrahlung von der Heizplatte gegen den Raum erreicht wird. Die Platten können einzeln oder auch zu langen Streifen oder Flächen zusammengefügt placiert werden. Sie bieten dem Architekten die Möglichkeit, dem Wunsche nach unsichtbarer Aufstellung in Räumen, an die besondere ästhetische oder hygienische Ansprüche gestellt werden, zu entsprechen, ohne auf die Vorzüge der bewährten Radiatorenheizung (jederzeitige Zugänglichkeit, rasche Heizwirkung usw.) zu verzichten. – Ideal-Rayrad sind die gegebenen Heizkörper für gediegene Entrées, Foyers. In Wand oder Decke versenkt, sind sie besonders für Windfänge sehr geeignet, desgleichen auch für andere repräsentative Räume oder wenn Außentüren statt Fenster vorhanden sind. Der Ideal-Rayrad kann da installiert werden, wo er vom heiztechnischen und architektonischen Gesichtspunkt aus hingehört. Da Ideal-Rayrad mit den gleichen Wasser- oder Dampftemperaturen wie gewöhnliche Radiatoren arbeiten, können sie an bestehende Anlagen angeschlossen werden. Dies ermöglicht, nur einzelne Räume mit Ideal-

Rayrad auszurüsten, was ohne wesentliche Verteuerung der Anlage möglich ist. – Da keine wärmespeichernden Bauteile aufgeheizt werden müssen, ist eine äußerst rasche Heizwirkung (Volleistung etwa 10 Minuten nach Öffnung des Ventils) gegeben, was ein sparsames und rationelles Heizen ermöglicht. Bei Anordnung an der Decke ist bei Warmwasserheizungen Pumpenbetrieb unerlässlich. – Geradezu ideal ist die Anwendung in großen hohen Räumen, in Wänden und Decken kombiniert, wodurch eine sehr gleichmäßige Erwärmung zwischen Fußboden und Decke erreicht wird. Es entsteht so keine überheizte Zone in Deckennähe, die in hohen Räumen sonst fast unvermeidlich ist. Dadurch sind Einsparungen an Heizkosten durchaus möglich und die Anschaffungskosten gerechtfertigt. – In industriellen Räumen kommen häufig sichtbare Rayrad Nr. 36 mit gebogenem Rand zur Anwendung. Diese können direkt an Wänden oder Decken befestigt oder auch freihängend angeordnet werden. Sie dienen in großen Lagerräumen auch zur direkten Erwärmung einzelner Arbeitsplätze. – Da die Ideal-Rayrad-Heizkörper aus Gußeisen hergestellt sind, besteht keine Gefahr von Durchrostung. Sie sind auch jederzeit leicht zugänglich, was ein großer Vorteil gegenüber allen direkt in Beton oder unter Gipsdecke verlegten Systemen ist (Einfrieren der Heizungsanlage, Durchrosten der Heizschlangen usw.).



**IDEAL**



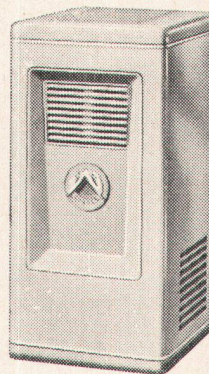


Verkauf durch  
Simmen & Co.  
Zürich, Brugg, Lausanne

**SOLAND-STOFFE**

für  
Wiederverkäufer  
und Architekten  
durch Soland & Co., Zürich

## QUAKER seit 30 Jahren der meistbegehrte Ölofen



QUAKER-Öl-Raumheizöfen sind Spitzenprodukte der modernen Feuerungs- und Heizungstechnik.

Der QUAKER zählt zum Besten auf dem Gebiete der individuellen Raumbeheizung.

Für jedes Heizproblem finden Sie den geeigneten QUAKER mit Leistungen von 35 bis 500 m<sup>3</sup>. Es stehen heute eine große Zahl verschiedener QUAKER Deluxe und Industrietypen mit Stahl-, Guß- oder Kachelumbau für alle Verwendungszwecke zur Verfügung: für Einzel- oder Mehrzimmerwohnungen, Restaurants, Hotels, Tea-Rooms, Säle, Kirchen, Einfamilienhäuser, Fabrik- oder Lagerräume usw.

Die vorfabrizierten und individuellen QUAKER-Warmluft-Ölheizungen in Nischen, von der einfachen Mauernische bis zur künstlerisch gestalteten Kachelverkleidung, sind die ideale Heizanlage für Etagen-Wohnungen und Einfamilienhäuser.

### Günstige Preise ab Fr. 375.-

Unser ausgebildetes Personal bearbeitet Ihre Pläne, führt Wärmeberechnungen durch, löst die installationstechnischen Probleme und steht für unverbindliche, fachmännische Beratung gerne zur Verfügung.

Verlangen Sie unverbindlich unsere detaillierten Prospekte.

**Lu-matic AG.**

**LUZERN**  
Friedenstraße 5 Tel. (041) 3 32 32

## Keine Arznei bessert den Rüssel, aber ARBEZOL schützt das Holz!

Von uralters her weiß der Mensch, daß in bezug auf die Holzschädlinge nicht alle Baumarten das gleiche Widerstandsvermögen besitzen. Weiden und Linden sind zum Beispiel sehr anfällig, währenddem Wacholder und Zedern den Anbiederungsversuchen von Insekten weitgehend trotzen.

Diese Feststellung gab schon im grauen Altertum Anstoß dazu, durch geeignete Materialwahl den Werkstoff Holz vor pflanzlichen (Pilz) und tierischen (Holzwurm) Widersachern zu schützen.

Heutzutage ist jedoch dieser Holzschutz allein nur in den seltensten Fällen möglich. Will man ein für allemal Schäden verhüten, bleibt deshalb nichts anderes übrig, als das Bauholz mittels eines chemischen Schutzmittels pilz- und wurmfest zu machen.

Dank seinen hervorragenden Eigenschaften ist ARBEZOL das meistverwendete Holzschutzpräparat in der Schweiz.

## A. Benz & Cie., Zürich 2/38

Renggerstraße 56      Telefon (051) 45 34 34

20 Jahre Holzschutz