

Ferienhaus in Ascona : 1953, Ello Katzenstein, Architekt, Zürich

Autor(en): [s.n.]

Objektyp: **Article**

Zeitschrift: **Das Werk : Architektur und Kunst = L'oeuvre : architecture et art**

Band (Jahr): **43 (1956)**

Heft 7: **Hotel- und Ferienbauten; Restaurants**

PDF erstellt am: **18.09.2024**

Persistenter Link: <https://doi.org/10.5169/seals-33304>

Nutzungsbedingungen

Die ETH-Bibliothek ist Anbieterin der digitalisierten Zeitschriften. Sie besitzt keine Urheberrechte an den Inhalten der Zeitschriften. Die Rechte liegen in der Regel bei den Herausgebern.

Die auf der Plattform e-periodica veröffentlichten Dokumente stehen für nicht-kommerzielle Zwecke in Lehre und Forschung sowie für die private Nutzung frei zur Verfügung. Einzelne Dateien oder Ausdrucke aus diesem Angebot können zusammen mit diesen Nutzungsbedingungen und den korrekten Herkunftsbezeichnungen weitergegeben werden.

Das Veröffentlichen von Bildern in Print- und Online-Publikationen ist nur mit vorheriger Genehmigung der Rechteinhaber erlaubt. Die systematische Speicherung von Teilen des elektronischen Angebots auf anderen Servern bedarf ebenfalls des schriftlichen Einverständnisses der Rechteinhaber.

Haftungsausschluss

Alle Angaben erfolgen ohne Gewähr für Vollständigkeit oder Richtigkeit. Es wird keine Haftung übernommen für Schäden durch die Verwendung von Informationen aus diesem Online-Angebot oder durch das Fehlen von Informationen. Dies gilt auch für Inhalte Dritter, die über dieses Angebot zugänglich sind.

Ferienhaus in Ascona

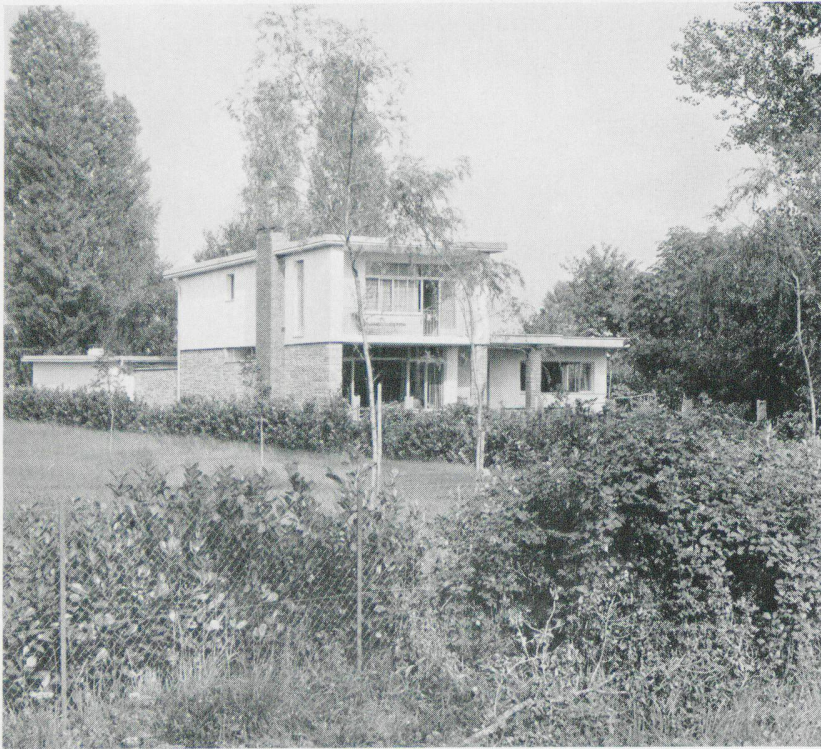
1953, Elio Katzenstein, Architekt, Zürich

Aufgabe: Es handelte sich um die Erweiterung eines in den dreißiger Jahren erstellten kleinen, erdgeschossigen Ferienhauses, bestehend aus Wohnraum, Kleinküche und Bad. Anzuführen war ein unabhängiger Neubau, der jedoch mit dem bisherigen Bau verbunden werden kann. Das Erweiterungsprogramm umfaßte: Wohnraum, Studio, Küche, Bad, kleines Zimmer und Garage.

Situation: Das Haus liegt im Maggiadelta, den «Saleggi», abseits der Straße. Da der bestehende Bau ungefähr in der Mitte des Grundstückes liegt, mit einem westlichen Grenzabstand von 7,50 m, mußte die Erweiterung an der Westseite angefügt werden. In nördlicher Richtung sind ein Schattenplatz und die Garage mit kleinem Zimmer angeschlossen. Der Gebäudewinkel umschließt den Eingangshof, der dadurch vor Einblicken vom Nachbargrundstück geschützt ist.

Raumorganisation: Der Zugang zum Hause erfolgt längs des Garagebaus und über den Schattenplatz. Der auf der ganzen Breite verglaste Wohnraum öffnet sich gegen die überdeckte Terrasse und nach dem Garten. Die Verbindung zwischen Garten und Wohnraum wird durch die Bruchsteinwand, an der die offene Feuerstelle angebaut ist, noch verstärkt. Vom Wohnraum gelangt man links in den alten Bau mit Wohnschlafzimmer, das auf diese Weise unabhängig benützt werden kann. Von dem mit Wandschränken versehenen Vorplatz des Obergeschosses tritt man in das langgestreckte Studio, das mit einem Balkon, einer offenen Feuerstelle und einer Schlafkoje versehen ist, deren Fenster Ausblick über den Altbau nach Osten gewährt.

Konstruktion und Materialien: Die Außenwände bestehen aus Bruchstein, 45 cm stark. Beim Sichtmauerwerk beträgt die Wandstärke 50 cm; es weist zur besseren Wärmeisolation eine Luftschicht von 4 cm Breite auf. Für die Boden- und Deckenkonstruktion wurden Fertigschalensystem Lauper verwendet, isoliert mit 4 cm starken Korkplatten. Bodenbeläge: im Eingangsvorplatz Travertin-Mosaik; im Wohnraum rote Brescia-Platten; im Studio Eichenparkett. Die Schiebefenster im Wohnraum bestehen aus Eisen. Die Türen im Studio wurden mit blauem Linoleum überzogen. Die Natursteinwand besteht aus Maggia-Granit.

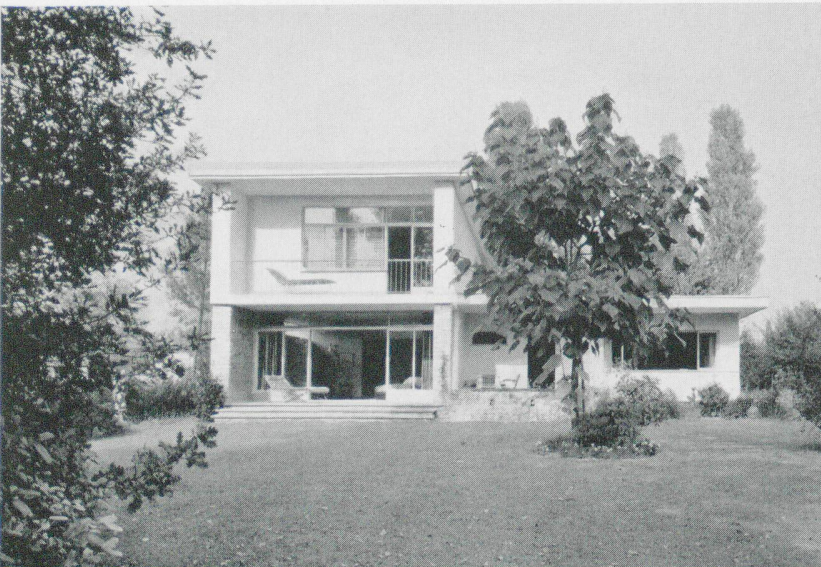


1

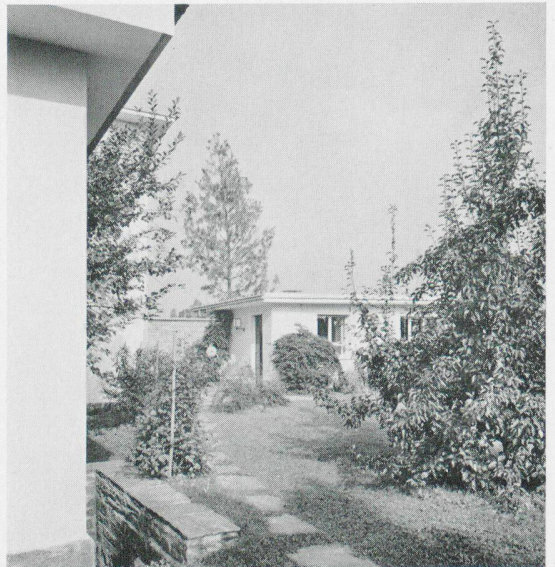
1
Das Haus von Südwesten
Vue prise du sud-ouest
From the south-west

2
Das Haus von Süden
Vue prise du sud
From the south

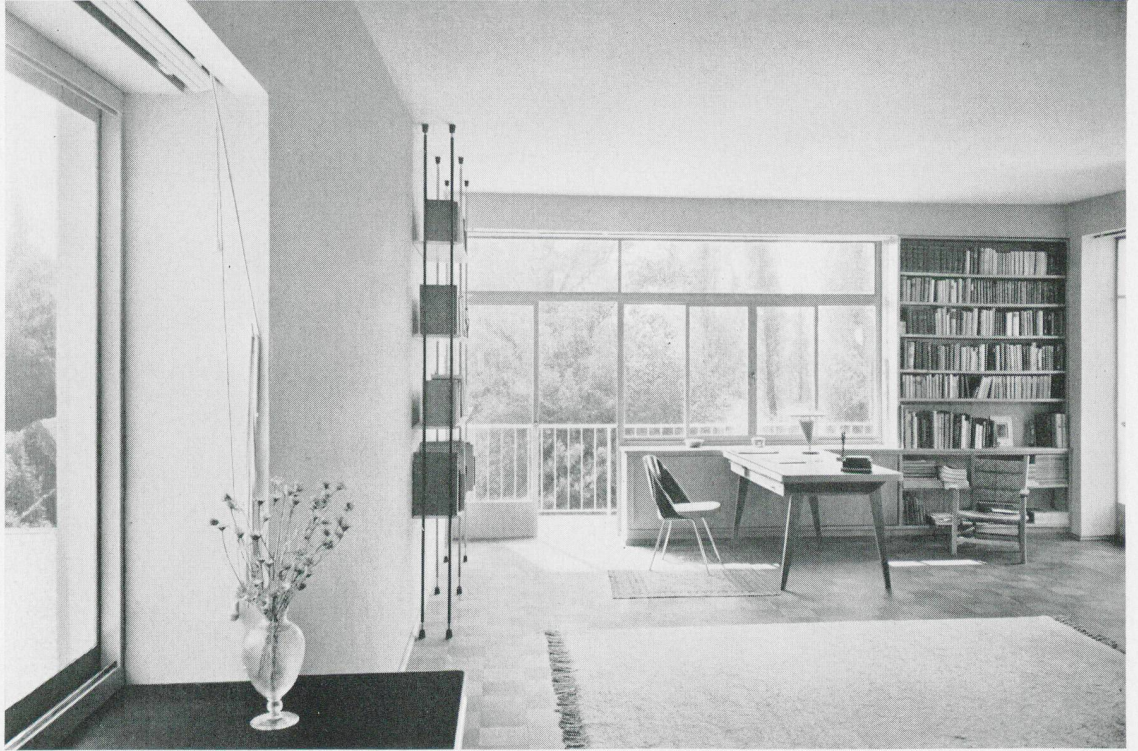
3
Gartenhof
Jardin
Garden courtyard



2



3



Photos: Peter Trüb, Zürich

4

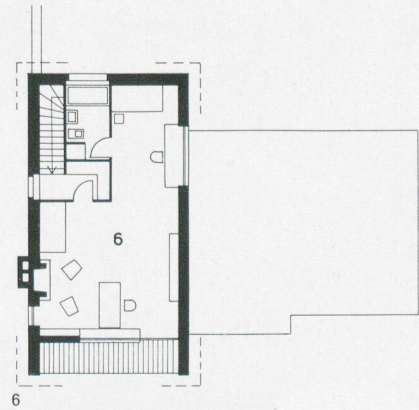
4
Studio im Obergeschoß
Studio au premier
Studio on upper floor

5
Wohnraum, Blick in den Garten
Grande salle et terrasse
Living room and terrace

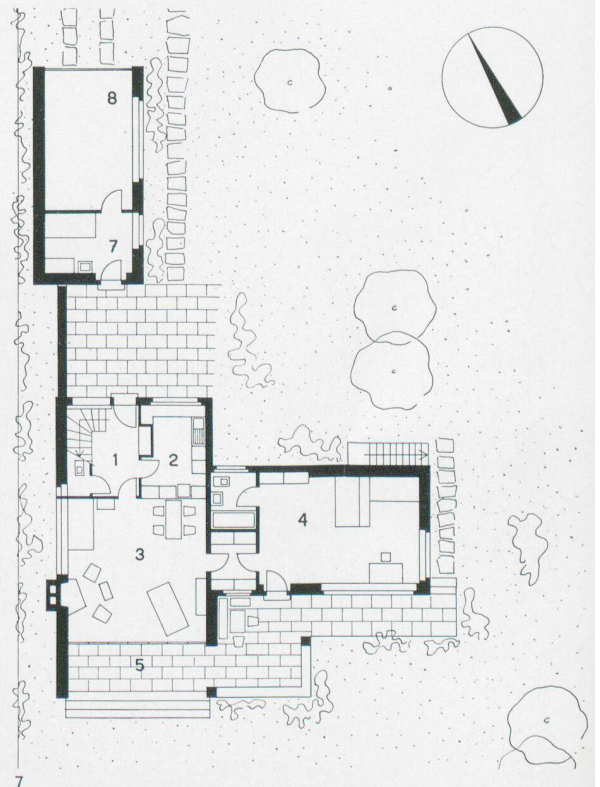
6
Obergeschoß 1 : 300
Etage
Upper floor

7
Erdgeschoß 1 : 300
Rez-de-chaussée
Groundfloor

1 Eingang
2 Küche
3 Wohnraum
4 Bestehender Wohnraum
5 Gedeckte Terrasse
6 Studio
7 Gästezimmer
8 Garage



6



7



5