

Objektyp: **Advertising**

Zeitschrift: **Das Werk : Architektur und Kunst = L'oeuvre : architecture et art**

Band (Jahr): **43 (1956)**

Heft 5: **Zentren des Gemeinschaftslebens**

PDF erstellt am: **21.09.2024**

Nutzungsbedingungen

Die ETH-Bibliothek ist Anbieterin der digitalisierten Zeitschriften. Sie besitzt keine Urheberrechte an den Inhalten der Zeitschriften. Die Rechte liegen in der Regel bei den Herausgebern.

Die auf der Plattform e-periodica veröffentlichten Dokumente stehen für nicht-kommerzielle Zwecke in Lehre und Forschung sowie für die private Nutzung frei zur Verfügung. Einzelne Dateien oder Ausdrucke aus diesem Angebot können zusammen mit diesen Nutzungsbedingungen und den korrekten Herkunftsbezeichnungen weitergegeben werden.

Das Veröffentlichen von Bildern in Print- und Online-Publikationen ist nur mit vorheriger Genehmigung der Rechteinhaber erlaubt. Die systematische Speicherung von Teilen des elektronischen Angebots auf anderen Servern bedarf ebenfalls des schriftlichen Einverständnisses der Rechteinhaber.

Haftungsausschluss

Alle Angaben erfolgen ohne Gewähr für Vollständigkeit oder Richtigkeit. Es wird keine Haftung übernommen für Schäden durch die Verwendung von Informationen aus diesem Online-Angebot oder durch das Fehlen von Informationen. Dies gilt auch für Inhalte Dritter, die über dieses Angebot zugänglich sind.

Aarau	Kunstsammlung	Otto Abt - Varlin	19. Mai - 10. Juni
Basel	Kunstmuseum Kunsthalle Galerie d'Art Moderne Galerie Beyeler Galerie Stürchler	Stiftung «Sammlung Rudolf Staechelin» Henri Laurens Mario Sironi Abstrakte Maler der Gegenwart Théo Kerg	12. Mai - 17. Juni 10. April - 13. Mai 12. Mai - 7. Juni 10. Mai - 15. Juni 12. April - 15. Mai
Bern	Kunstmuseum Kunsthalle Galerie Verena Müller	Kunst der Inka Junge Holländer Turo Pedretti Walter Sautter	29. April - 29. Juli 12. Mai - 10. Juni 14. April - 13. Mai 17. Mai - 10. Juni
Biel	Städtische Galerie	Gilde internationale de la Gravure	5. Mai - 3. Juni
Fribourg	Musée d'Art et d'Histoire	Théophile Robert	21 avril - 13 mai
Genève	Musée d'Art et d'Histoire Athénée	Monuments romans de Bourgogne Le chemin de fer dans l'art Jean Verdier Graveurs français	10 avril - 21 mai 17 mai - 24 juin 26 mai - 14 juin 21 avril - 24 mai
Glarus	Kunsthaus	Karl Hosch - Max Truninger - Fritz Zbinden	22. April - 21. Mai
Küsnacht	Kunststube Maria Benedetti	Henri Dumien	21. April - 1. Juni
Lausanne	Musée des Beaux-Arts Galerie Bridel et Nane Cailler Galerie Paul Vallotton	III ^e Salon des Jeunes Bernard Buffet Gabriel Zendel Robert Naly	26 avril - 27 mai 23 avril - 12 mai 14 mai - 2 juin 26 avril - 12 mai
Locarno	Il Portico	Sepp Anderegg Società artisti locarnesi	21. April - 13. Mai 19. Mai - 24. Juni
Lugano	Villa Ciani	Bianco e Nero	29. März - 10. Juni
Luzern	Kunstmuseum	Junge Innerschweizer Künstler	13. Mai - 17. Juni
Neuchâtel	Musée des Beaux-Arts	Collections neuchâtelaises	22 avril - 22 mai
Rheinfelden	Kurbrunnen	Aus den Beständen der Sammlung des Basler Kunstvereins Marguerite Ammann - Elisabeth His - Hans Peter His - Jürg Spiller	8. April - 23. Mai 23. Mai - 27. Juni
St. Gallen	Kunstmuseum Galerie Im Erker	Appenzellische und toggenburgische Bauernmalerei Hans Stocker	5. Mai - 24. Juni 17. April - 16. Mai
Schaffhausen	Museum Allerheiligen	Schaffhauser Künstlervereinigung	22. April - 3. Juni
Solothurn	Gewerbeschule	Gedächtnisausstellung Hans Bracher	26. Mai - 10. Juni
Thun	Kunstsammlung	Guyer - Leist - Plattner - Wirth - Witschi	27. Mai - 10. Juni
Winterthur	Galerie ABC	Otto Bachmann	5. Mai - 27. Mai
Zürich	Kunsthaus Kunstgewerbemuseum Helmhaus Galerie Beno Galerie Neupert Galerie Palette Wolfsberg Orell Füssli	Josef Albers - Fritz Glarner - Friedrich Vorderberge-Gildewart Abschlußprüfungen der Fachklassen der Kunstgewerbeschule Zürich Städtischer Lehrlingswettbewerb Glas aus vier Jahrtausenden Pierre Clerc Yuen Yuey Chinn Früh- und Spätwerke von Zürcher Malern Alberto Longoni Jean Leppien E. Hunziker - G. Hürlimann - G. Stefula Karl Hügin	28. April - 10. Juni 3. April - 21. Mai 29. April - 21. Mai 5. Mai - 15. Juni 25. April - 15. Mai 16. Mai - 5. Juni 21. April - 12. Juni 13. April - 15. Mai 18. Mai - 12. Juni 3. Mai - 26. Mai 28. April - 26. Mai
Zürich	Schweizer Baumuster-Centrale SBC, Talstr. 9, Börsenblock	Ständige Baumaterial- und Baumuster-Ausstellung	ständig, Eintritt frei 8.30 - 12.30 und 13.30 - 18.30 Samstag bis 17.00



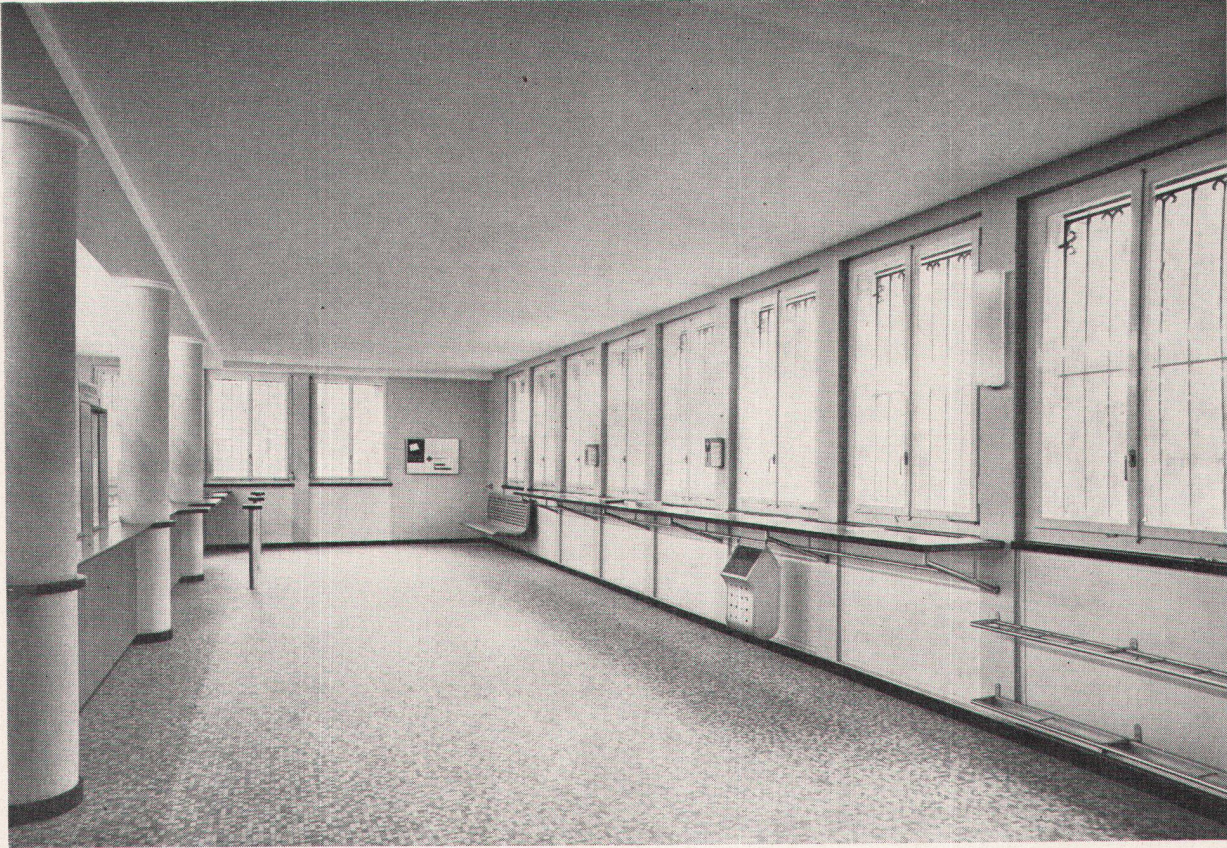
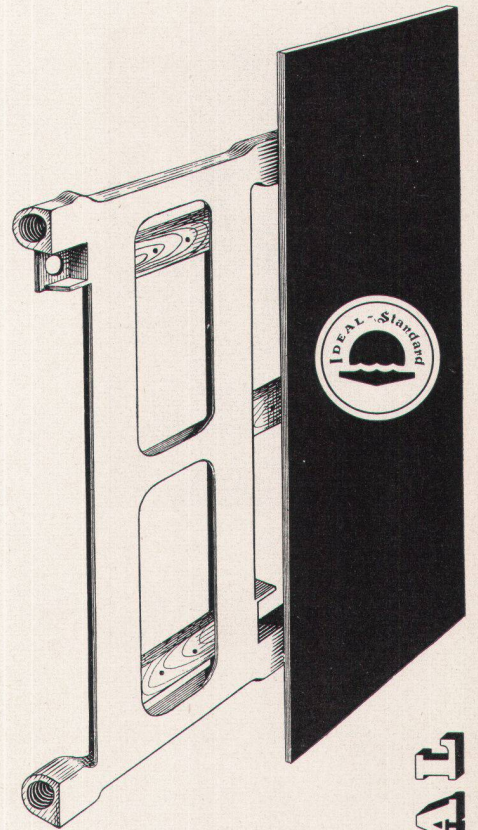


Abbildung zeigt eine Installation mit Rayrad in Decke und unter Fenstern

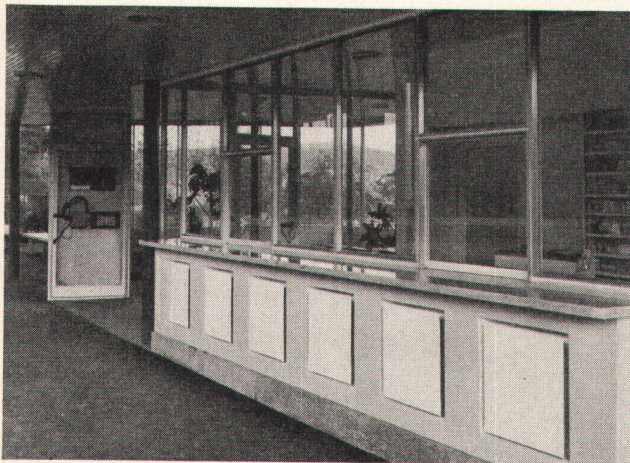
RAYRAD

Ideal-Rayrad sind Flächenstrahler, bestehend aus gußeisernen Heizelementen und einer Strahlfrontplatte, welche in eine Wand- oder Deckennische eingebaut (Nr. 35) oder aber direkt auf Wand oder Decke (Nr. 36 und 36 A) montiert werden können. Die Rückseite der Rayrad wird bauseits zweckmäßig isoliert, wodurch eine intensive Wärmestrahlung von der Heizplatte gegen den Raum erreicht wird. Die Platten können einzeln oder auch zu langen Streifen oder Flächen zusammengefügt placiert werden. Sie bieten dem Architekten die Möglichkeit, dem Wunsche nach unsichtbarer Aufstellung in Räumen, an die besondere ästhetische oder hygienische Ansprüche gestellt werden, zu entsprechen, ohne auf die Vorzüge der bewährten Radiatorenheizung (jederzeitige Zugänglichkeit, rasche Heizwirkung usw.) zu verzichten. – Ideal-Rayrad sind die gegebenen Heizkörper für gediegene Entrées, Foyers. In Wand oder Decke versenkt, sind sie besonders für Windfänge sehr geeignet, desgleichen auch für andere repräsentative Räume oder wenn Außentüren statt Fenster vorhanden sind. Der Ideal-Rayrad kann da installiert werden, wo er vom heiztechnischen und architektonischen Gesichtspunkt aus hingehört. Da Ideal-Rayrad mit den gleichen Wasser- oder Dampftemperaturen wie gewöhnliche Radiatoren arbeiten, können sie an bestehende Anlagen angeschlossen werden. Dies ermöglicht, nur einzelne Räume mit Ideal-

Rayrad auszurüsten, was ohne wesentliche Verteuerung der Anlage möglich ist. – Da keine wärmespeichernden Bauteile aufgeheizt werden müssen, ist eine äußerst rasche Heizwirkung (Volleistung etwa 10 Minuten nach Öffnung des Ventils) gegeben, was ein sparsames und rationelles Heizen ermöglicht. Bei Anordnung an der Decke ist bei Warmwasserheizungen Pumpenbetrieb unerlässlich. – Geradezu ideal ist die Anwendung in großen hohen Räumen, in Wänden und Decken kombiniert, wodurch eine sehr gleichmäßige Erwärmung zwischen Fußboden und Decke erreicht wird. Es entsteht so keine überheizte Zone in Deckennähe, die in hohen Räumen sonst fast unvermeidlich ist. Dadurch sind Einsparungen an Heizkosten durchaus möglich und die Anschaffungskosten gerechtfertigt. – In industriellen Räumen kommen häufig sichtbare Rayrad Nr. 36 mit gebogenem Rand zur Anwendung. Diese können direkt an Wänden oder Decken befestigt oder auch freihängend angeordnet werden. Sie dienen in großen Lagerräumen auch zur direkten Erwärmung einzelner Arbeitsplätze. – Da die Ideal-Rayrad-Heizkörper aus Gußeisen hergestellt sind, besteht keine Gefahr von Durchrostung. Sie sind auch jederzeit leicht zugänglich, was ein großer Vorteil gegenüber allen direkt in Beton oder unter Gipsdecke verlegten Systemen ist (Einfrieren der Heizungsanlage, Durchrosten der Heizschlangen usw.).



IDEAL

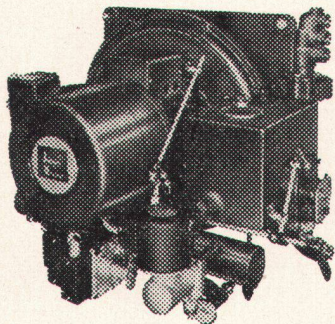


H. Wolfermann-Nägeli

EISEN- UND METALLBAU

Mürtschenstraße-Albulastraße 16 Zürich 9/48

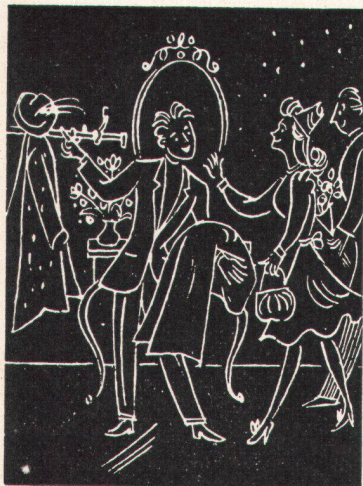
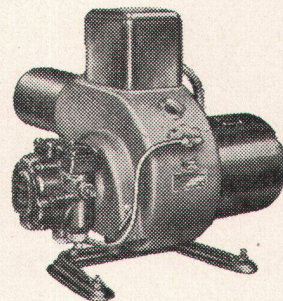
Tel. (051) 52 44 12



Wir suchen
Vertreter und Installateure
für S.T. Johnson Co.

Hochdruck- und Drehzerstäuber. In allen Größen, auch mit Photozellensteuerung erhältlich. Die Brenner sind seit zehn Jahren in der Schweiz bestens bewährt.

Anfragen erbeten an Verlag WERK, Postfach 210, Winterthur



RENA-GARDEROBEN

AUF MASS

aus Leichtmetall, in der gewünschten Farbe eloxiert, für

**SCHULBAUTEN
BÜROBAUTEN**

**SPITÄLER
KINOS**

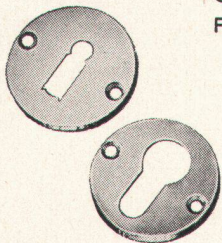
**THEATER
CAFÉS**

Wir haben innert 4 Jahren z. B. über 200 Schulhäuser, 21 Spitäler, 13 Kinos, 12 Kirchgemeindehäuser, 23 PTT-Bauten mit RENA-GARDEROBEN ausgerüstet.

RENA-Bauspezialitäten AG, LUZERN Telephone (041) 2 86 80

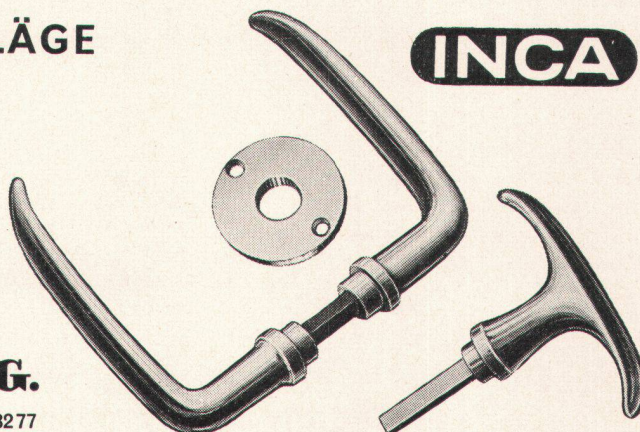
SCHWEIZER BAUBESCHLÄGE

aus hochwertiger Neusilberlegierung
Erstklassige Vernicklung und Verchromung
Große Dauerhaftigkeit
Formschöne Ausführung



INJECTA A.G.

TEUFENTHAL/AARGAU TEL. (064) 38277



INCA