

Objekttyp: **Advertising**

Zeitschrift: **Das Werk : Architektur und Kunst = L'oeuvre : architecture et art**

Band (Jahr): **43 (1956)**

Heft 4: **Schulen**

PDF erstellt am: **22.09.2024**

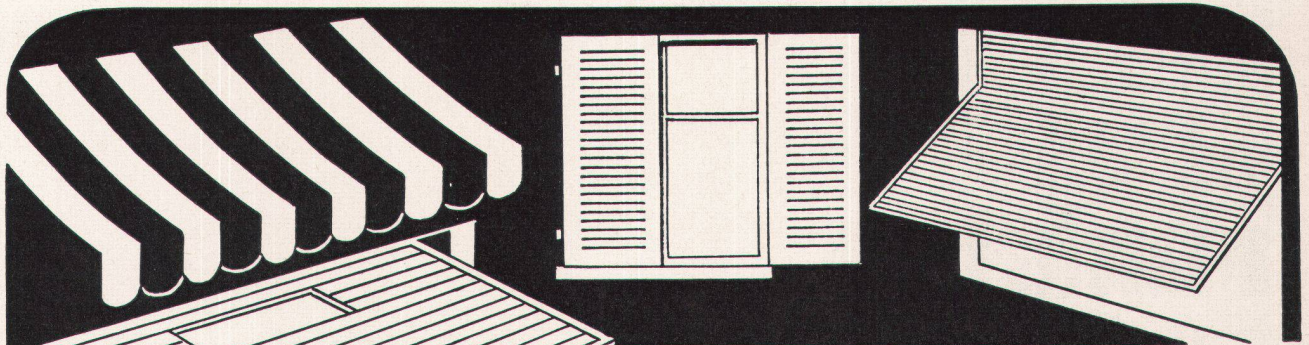
### **Nutzungsbedingungen**

Die ETH-Bibliothek ist Anbieterin der digitalisierten Zeitschriften. Sie besitzt keine Urheberrechte an den Inhalten der Zeitschriften. Die Rechte liegen in der Regel bei den Herausgebern. Die auf der Plattform e-periodica veröffentlichten Dokumente stehen für nicht-kommerzielle Zwecke in Lehre und Forschung sowie für die private Nutzung frei zur Verfügung. Einzelne Dateien oder Ausdrucke aus diesem Angebot können zusammen mit diesen Nutzungsbedingungen und den korrekten Herkunftsbezeichnungen weitergegeben werden. Das Veröffentlichen von Bildern in Print- und Online-Publikationen ist nur mit vorheriger Genehmigung der Rechteinhaber erlaubt. Die systematische Speicherung von Teilen des elektronischen Angebots auf anderen Servern bedarf ebenfalls des schriftlichen Einverständnisses der Rechteinhaber.

### **Haftungsausschluss**

Alle Angaben erfolgen ohne Gewähr für Vollständigkeit oder Richtigkeit. Es wird keine Haftung übernommen für Schäden durch die Verwendung von Informationen aus diesem Online-Angebot oder durch das Fehlen von Informationen. Dies gilt auch für Inhalte Dritter, die über dieses Angebot zugänglich sind.






**W. BAUMANN - HORGEN** Tel. (051) 92 40 57

Zürich Grütlistraße 64 Tel. (051) 23 63 82

<b>Chur</b>	Dreibündenstraße 29	Tel. (081) 2 17 51
<b>Genève</b>	23, Rue de Berne	Tel. (022) 2 31 92
<b>Lausanne</b>	18, Chemin des Epinettes	Tel. (021) 26 32 01
<b>Lugano</b>	(LAMONE)	Tel. (091) 2 09 05
<b>Luzern</b>	Blumenrain 14	Tel. (041) 2 38 75
<b>Winterthur</b>	Eichgutstraße 2	Tel. (052) 2 42 20

**ROLLADEN - JALOUSIEN - KIPPTORE - SONNENSTOREN - ROLLWÄNDE**

**HANDWERKLICHE AUSFÜHRUNG IHRER AUFTRÄGE**



**HANS NUSSBAUMER ZÜRICH 7**  
 VORM. MERTENS & NUSSBAUMER JUPITERSTR. 1

**BERATUNG / EXPERTISEN  
 PROJEKTIERUNG / AUSFÜHRUNG**





## Gemeindeschule Gunzgen (SO)

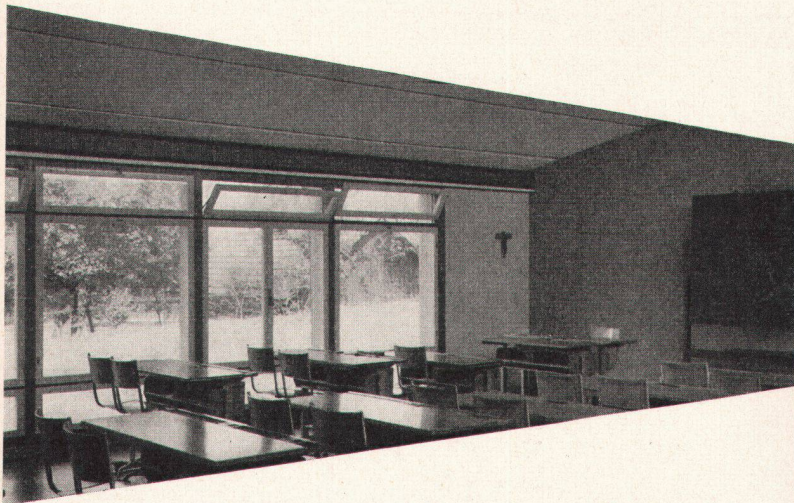
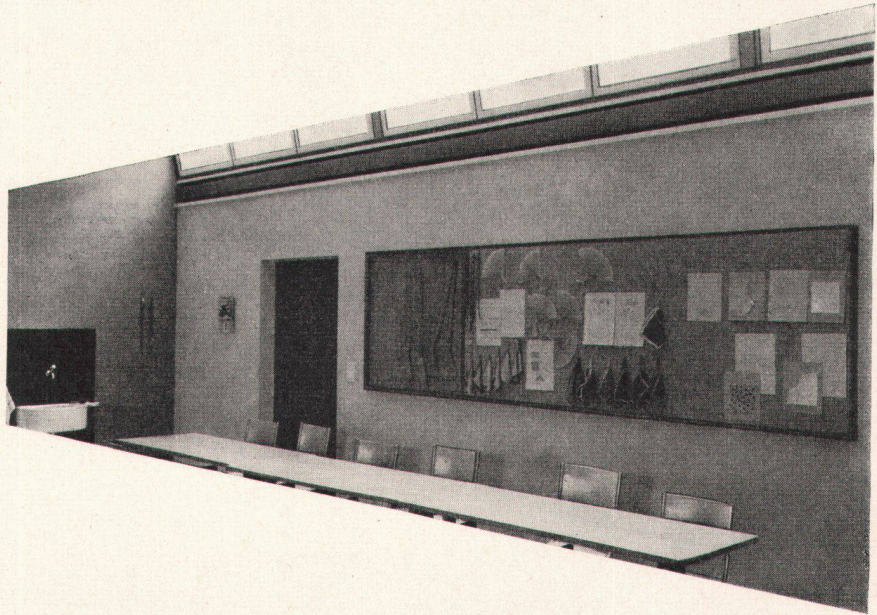
Architekt: Hermann Frey, Olten

Installateur: Fabrik für Zentralheizungen AG, Olten

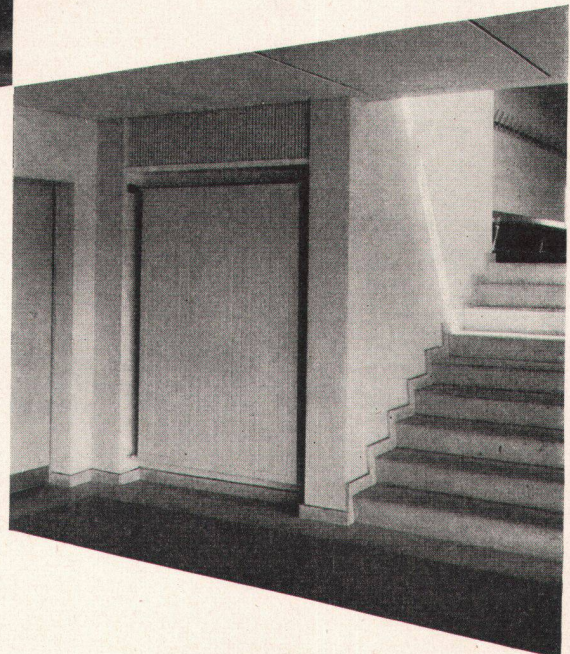
Leistung der Heizungsanlage: 140 000 kcal/h.

Beschreibung: Siehe Seite 117

Ausgleich der Oberlichtverluste durch Konvektorstreifen



Runtal-Deckenheizung; Beheizung der Schrägdecken durch Konvektoren



Große Heizwand in der Eingangshalle

### Runtal AG Neuchâtel

Avenue du Mail 4 Telephone (038) 53457