

Objektyp: **Advertising**

Zeitschrift: **Das Werk : Architektur und Kunst = L'oeuvre : architecture et art**

Band (Jahr): **43 (1956)**

Heft 4: **Schulen**

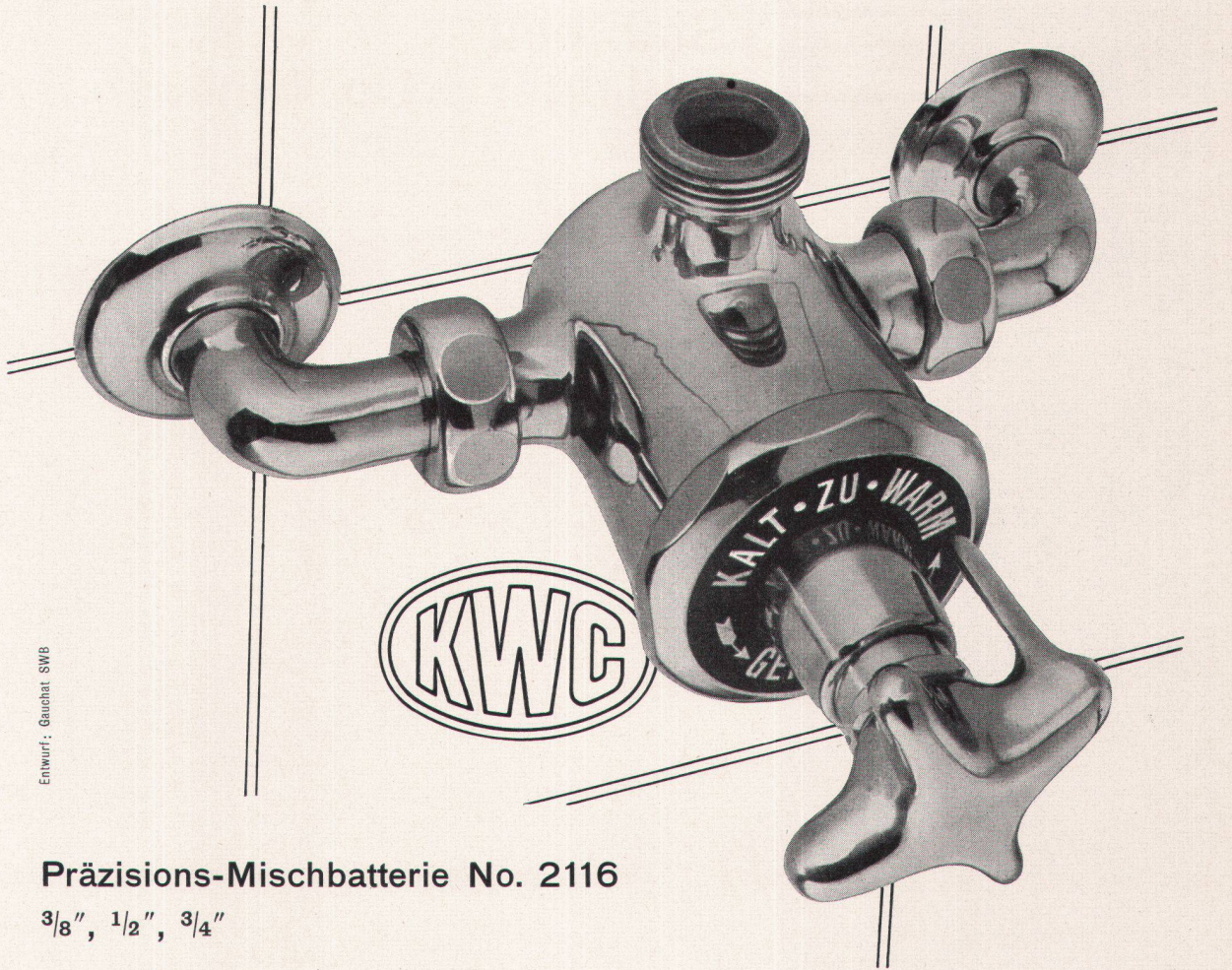
PDF erstellt am: **23.09.2024**

Nutzungsbedingungen

Die ETH-Bibliothek ist Anbieterin der digitalisierten Zeitschriften. Sie besitzt keine Urheberrechte an den Inhalten der Zeitschriften. Die Rechte liegen in der Regel bei den Herausgebern. Die auf der Plattform e-periodica veröffentlichten Dokumente stehen für nicht-kommerzielle Zwecke in Lehre und Forschung sowie für die private Nutzung frei zur Verfügung. Einzelne Dateien oder Ausdrucke aus diesem Angebot können zusammen mit diesen Nutzungsbedingungen und den korrekten Herkunftsbezeichnungen weitergegeben werden. Das Veröffentlichen von Bildern in Print- und Online-Publikationen ist nur mit vorheriger Genehmigung der Rechteinhaber erlaubt. Die systematische Speicherung von Teilen des elektronischen Angebots auf anderen Servern bedarf ebenfalls des schriftlichen Einverständnisses der Rechteinhaber.

Haftungsausschluss

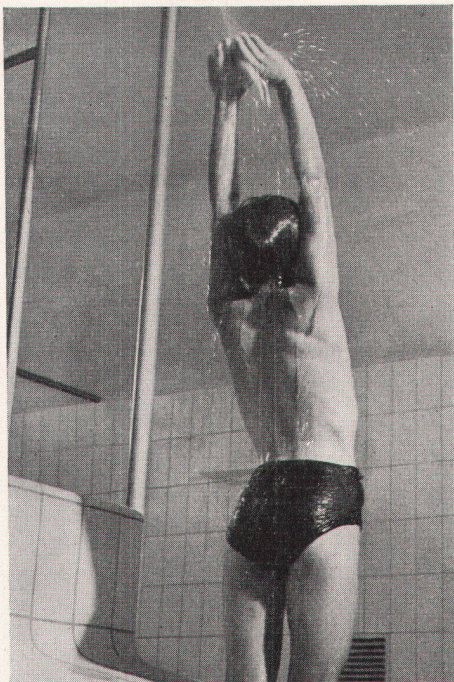
Alle Angaben erfolgen ohne Gewähr für Vollständigkeit oder Richtigkeit. Es wird keine Haftung übernommen für Schäden durch die Verwendung von Informationen aus diesem Online-Angebot oder durch das Fehlen von Informationen. Dies gilt auch für Inhalte Dritter, die über dieses Angebot zugänglich sind.



Entwurf: Gauchat SWB

Präzisions-Mischbatterie No. 2116

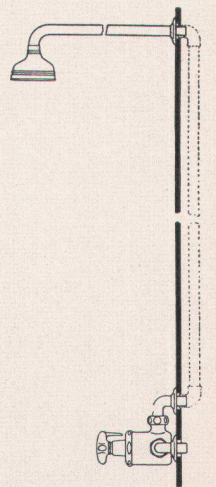
3/8", 1/2", 3/4"



Die neue **KWC**-Präzisions-Mischbatterie weist eine wesentlich **verbesserte Mischkurve** auf. Sie ist ferner ausgerüstet mit Sitz und Kegel aus rostfreiem Stahl. Zuverlässige Funktion. Niedrige Anschaffungskosten.

Unsere Präzisions-Mischbatterie eignet sich besonders für Duschen-Kabinen, Spitäler und Schulbäder, aber auch für Privathäuser.

Diese Batterie wird auch in Unterputz-Ausführung geliefert.
(Kat. No. 2121)



Aktiengesellschaft

Karrer, Weber & Cie., Unterkulm

b / Aarau

Armaturenfabrik - Metallgießerei

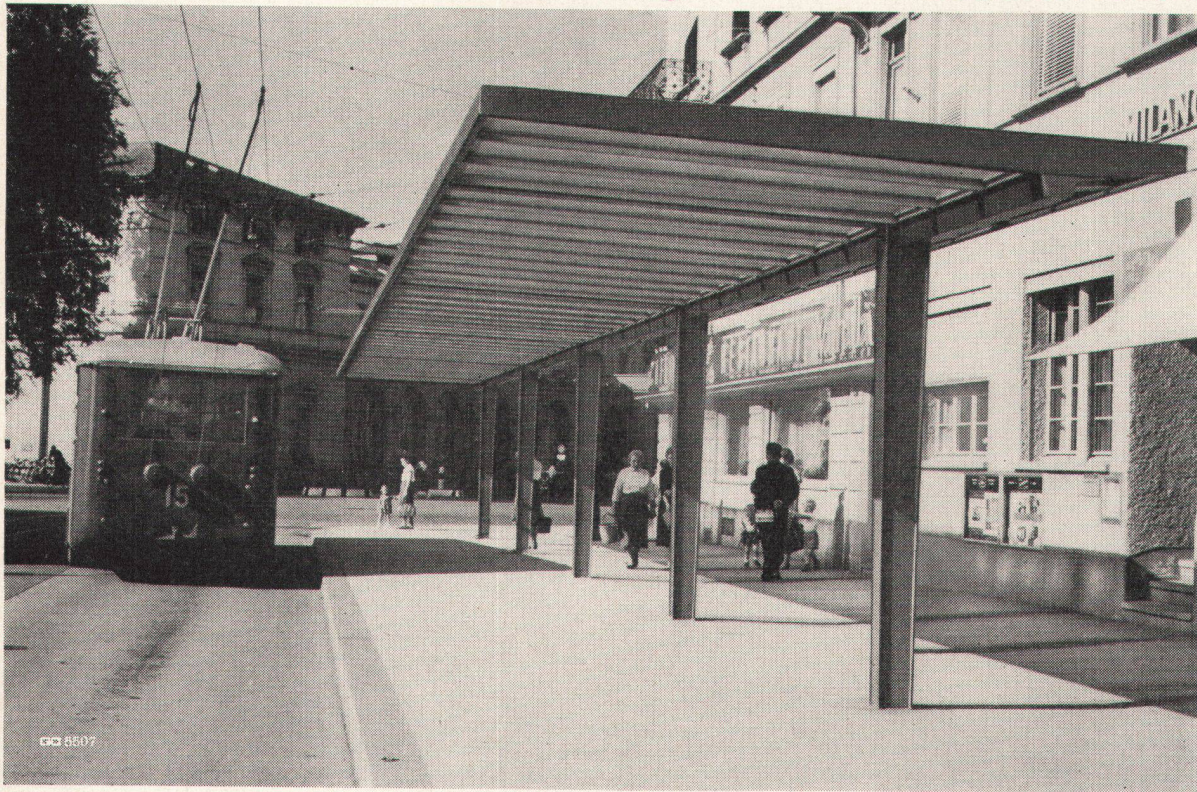
Telephon: Unterkulm (064) 3 81 44

Filiale **Basel**, Claragraben 135, Tel. (061) 22 17 38

Verkaufsbüro **Zürich**, Josefstraße 57, Tel. (051) 42 72 72

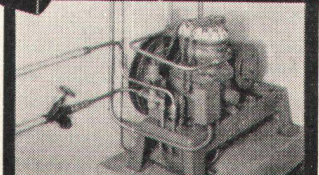
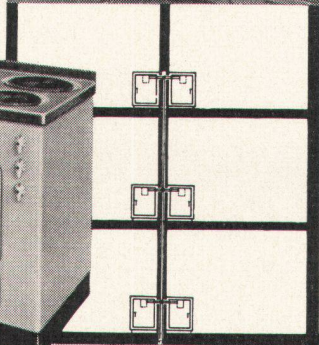
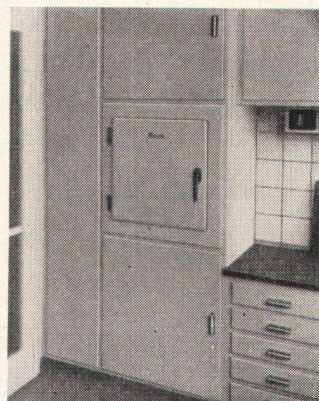
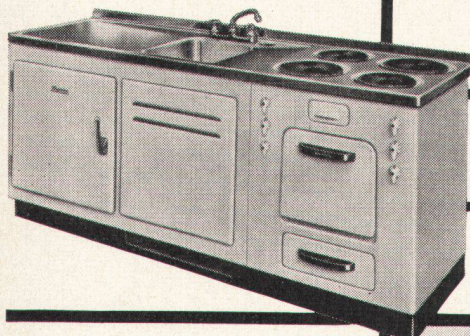


Stahlbau Geilinger & Co. Winterthur



GC 8507

Zentral- kühlanlagen für Mehrfamilien- Häuser



Auf welche Art werden Sie den Kühlschrank im Bauprojekt einsetzen: als Einzelkühlschrank freistehend, als Einbau im Buffet, an die Wand montiert, in einen Korpus eingebaut, in einer Kombination (mit Chromstahl-Spültrog) mit Herd, Kübelkasten, Boiler, Gerätekasten?

Ob Sie einheitliche Küchen für ein ganzes Haus projektieren, ob Sie entsprechend den Wohnungsgrößen verschiedene Arten des Einbaues von Kühlschränken und auch verschiedene Kühlschrankgrößen vorsehen... in jedem Fall reduzieren Sie die Bausumme, wenn Sie statt Einzelapparaten eine Thermo-Zentralkühlanlage wählen. Sie bieten Ihren Mietern einen leistungsfähigen Thermo-Kühlschrank mit allen Vorteilen des Compressor-Systems. Sie bieten Ihnen den Vorteil der denkbar kleinsten Kühlschrank-Stromkosten.

Dürfen wir Ihnen einen technisch und preislich interessanten Vorschlag unterbreiten?

Ausstellungsräume:

Zürich: Beethovenstraße 20

Bern: Monbijoustraße 47

Lausanne: 1, rue Beau-Séjour

Genf: 13, rue Rôtisserie

Therma

AG, Schwanden (Glarus)

Kältebüro Zürich 6/42 Hofwiesenstr. 141 Tel. (051) 26 16 06