

Objektyp: **Advertising**

Zeitschrift: **Das Werk : Architektur und Kunst = L'oeuvre : architecture et art**

Band (Jahr): **41 (1954)**

Heft 9: **Lebendiger Heimatschutz : Denkmalpflege in der Schweiz**

PDF erstellt am: **23.09.2024**

### **Nutzungsbedingungen**

Die ETH-Bibliothek ist Anbieterin der digitalisierten Zeitschriften. Sie besitzt keine Urheberrechte an den Inhalten der Zeitschriften. Die Rechte liegen in der Regel bei den Herausgebern. Die auf der Plattform e-periodica veröffentlichten Dokumente stehen für nicht-kommerzielle Zwecke in Lehre und Forschung sowie für die private Nutzung frei zur Verfügung. Einzelne Dateien oder Ausdrucke aus diesem Angebot können zusammen mit diesen Nutzungsbedingungen und den korrekten Herkunftsbezeichnungen weitergegeben werden. Das Veröffentlichen von Bildern in Print- und Online-Publikationen ist nur mit vorheriger Genehmigung der Rechteinhaber erlaubt. Die systematische Speicherung von Teilen des elektronischen Angebots auf anderen Servern bedarf ebenfalls des schriftlichen Einverständnisses der Rechteinhaber.

### **Haftungsausschluss**

Alle Angaben erfolgen ohne Gewähr für Vollständigkeit oder Richtigkeit. Es wird keine Haftung übernommen für Schäden durch die Verwendung von Informationen aus diesem Online-Angebot oder durch das Fehlen von Informationen. Dies gilt auch für Inhalte Dritter, die über dieses Angebot zugänglich sind.

# WANNER- Ventilationsanlagen

für

Kinos, Theater, Verwaltungsgebäude,  
Spitäler, sowie für alle gewerblichen  
und industriellen Bauten

Beratung und Ausführung durch:  
**WANNER & Co. A.-G. Maschinenfabrik HORGEN**  
Tel. (051) 92 47 41

## HYPOTHEKARBANK IN WINTERTHUR

WINTERTHUR

Untertor 32

ZÜRICH

Paradeplatz 5

gegr.



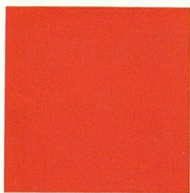
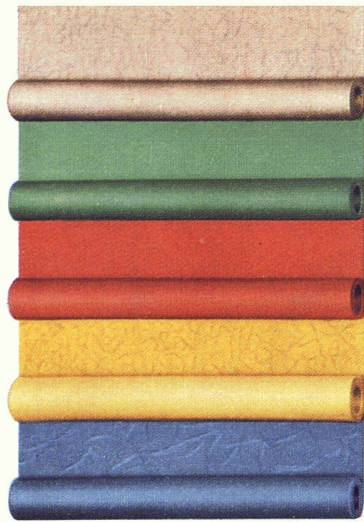
1865

**FINANZIERUNG**

VON NEU- UND UMBAUTEN

**HYPOTHEKEN**

DARLEHEN AN GEMEINDEN



## Stamoid ist schön

Seine schimmernden Farben, seine lebendige Struktur und ein sympathischer Griff machen Stamoid zum interessanten Werkstoff für die moderne Innenausstattung. Wo es gilt, farbige Akzente zu setzen, da bietet es unerschöpfliche Möglichkeiten - als schöner Polster- und Tischüberzug, als Türverkleidung, ja zur Bespannung ganzer Wände.

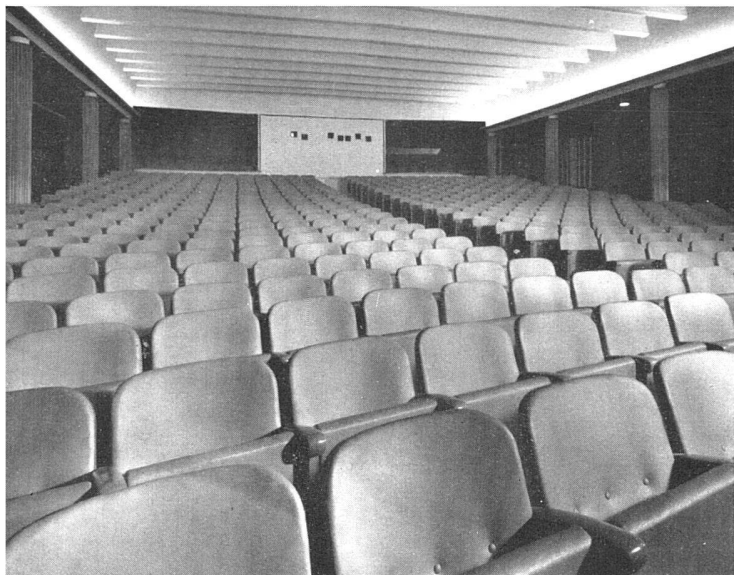
Überzeugend wirken auch seine innern Eigenschaften: Sonne und Regen, Wärme und Kälte bietet es Trotz. Nie färbt Stamoid-Plasticleder ab, es verblaßt und ermüdet nicht. Seine Knick- und Bruchfestigkeit ist gewaltig. Zudem läßt sich Stamoid abwaschen - Flecken bringt man mit Wasser und Seife mühelos weg.

Stamm & Co., Eglisau Tel. (051) 96 32 22



Polsterüberzüge, Wandbespannung und Falttüre aus Stamoid im Konferenzzimmer der Mineralquelle Eglisau AG.

stamoid

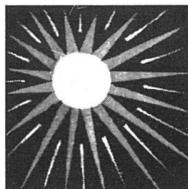


600 Stamoid-Sitze im Kino Jura, Bern; ausgeführt 1947 - heute noch wie neu.

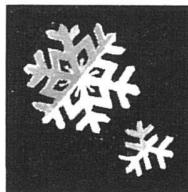
Auf Schritt und Tritt begegnen Sie Stamoid im Flughafen Kloten-Zürich.



lichtecht



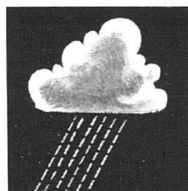
kältebeständig



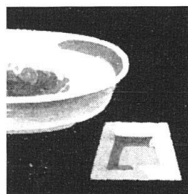
wärmebeständig



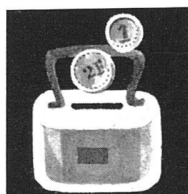
wetterfest



abwaschbar

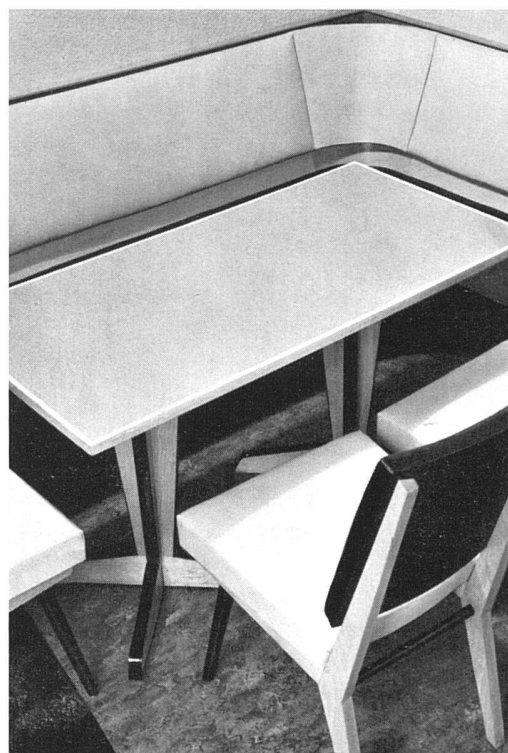


vorteilhaft



# Stamoid ist gut

Helle Sitzpolster, dunkle Rückenlehnen im eleganten Tea-Room «Englischviertel», Zürich.



Stamoid-Plasticleder besticht durch seine moderne Zweckmäßigkeit. Es ist einfach und angenehm zu verarbeiten, es läßt sich abwaschen, man braucht es nicht ängstlich vor Sonne, Feuchtigkeit oder Ofenwärme zu schützen. In zehnjähriger Bewährung hat Stamoid bewiesen, daß es strengster Beanspruchung standhält. Unsere fünfseitige Referenzenliste macht es Ihnen leicht, sich selbst ein Urteil über dieses unverwüstliche Material zu bilden. Bitte schreiben Sie uns und verlangen Sie gleichzeitig die Stamoid-Kollektion mit den neuen Farben und Narben.

Stamm & Co., Eglisau Tel. (051) 96 32 22

**stamoid**



IHR HEIM  
 IST  
 DER  
 SPIEGEL  
 IHRES  
 WESENS

Wollen Sie sich in Ihrem Heim richtig zu Hause fühlen, dann müssen Sie es nach Ihrer Persönlichkeit gestalten. Da ein Teppich den Eindruck eines Raumes wesentlich beeinflusst, sollte auch er sorgfältig ausgesucht werden.

Lassen Sie sich im guten Teppichgeschäft die beachtenswerte Tisca-Kollektion zeigen. Unter den verschiedenartigsten Tisca-Teppichen -

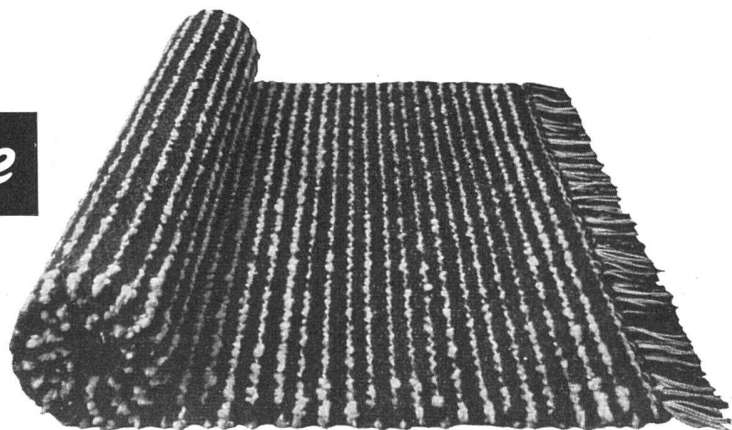
Handwebeart, Schwedenstil oder in Farbe und Struktur ganz moderne - werden Sie bestimmt denjenigen finden, der zu Ihnen und zu Ihrem Heim paßt. Tisca webt und knüpft für Sie auch Teppiche nach Maß, nach den Entwürfen moderner Künstler oder nach Ihren eigenen Vorlagen.

Verlangen Sie den ausführlichen, illustrierten Prospekt mit Bezugsquellennachweis.

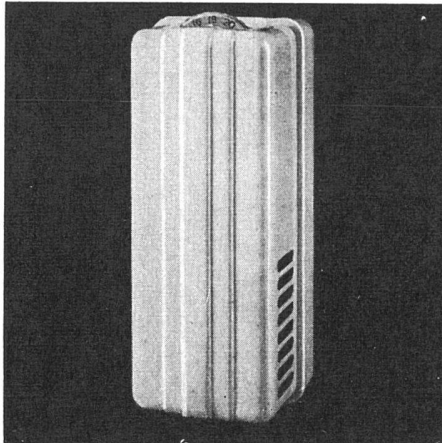
Tisca erhielt an der Muba  
 7 Auszeichnungen  
 «Die gute Form 1954»

**Tisca-Teppiche**

handgeknüpft  
 und  
 handgewoben



A. TISCHHAUSER & CO., WEBEREI, BÜHLER (APP.), Tel. (071) 9 22 62

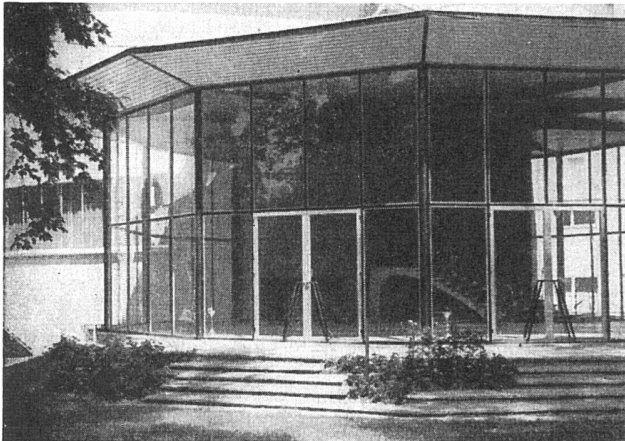


Der formschöne  
**RAUMTHERMOSTAT, TYP TS**

für genaue Temperatureinhaltung

**SAUTER**

**FR. SAUTER AG** Fabrik elektr. Apparate **BASEL**



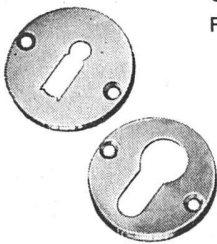
SCHAUFENSTER-ANLAGEN  
STAHL-TÜREN UND -TORE  
GARAGETORE  
STAHLTREPPEN

**Gebr. Demuth & Co., Baden**

TELEPHON (056) 2 54 44

**SCHWEIZER BAUBESCHLÄGE**

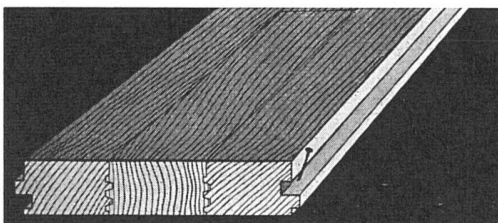
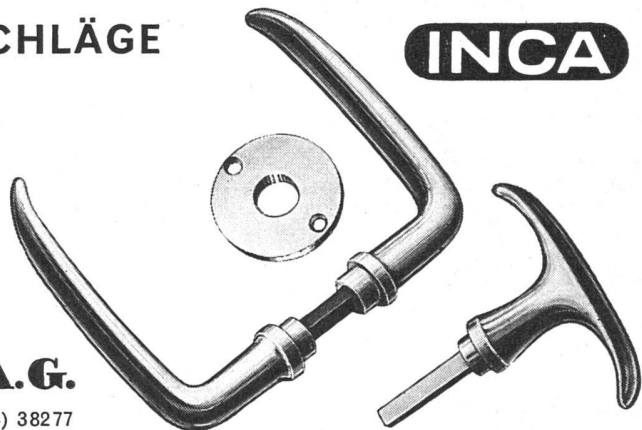
aus hochwertiger Neusilberlegierung  
Erstklassige Vernicklung und Verchromung  
Große Dauerhaftigkeit  
Formschöne Ausführung



**INJECTA A.G.**

TEUFENTHAL/AARGAU TEL. (064) 38277

**INCA**



**HAMA FUSSBODEN-RIEMEN**

astfrei, Riffs, in **Tannen, Eichen und Buchen** sowie **Eschen**  
(speziell für Turnhallen) 23 x 108 mm, Längen 1,00-6,60 m.  
HAMA-Riemen geschlitzt für Unterlagsboden.

**Walter Müller, Hobelwerk, Auw/AG**

Telephon (057) 8 22 08

**Fritz Brand AG, Hobelwerk, Zollbrück/BE**

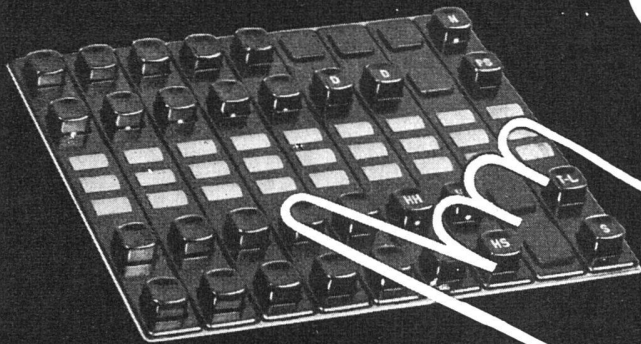
Telephon (035) 6 74 21



**ALBISWERK  
ZÜRICH A.G.**

## TELEPHONIE - HOCHFREQUENZ

Ihrem Finger anatomisch angepasst . . .



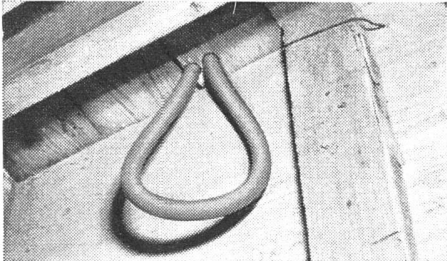
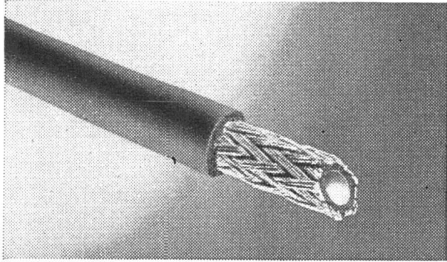
ist die neue Albis-Blocktaste.

Die neuen ALBIS-Vermittlungs- und Direktions-Stationen zeichnen sich besonders durch ihre vollendete Form und den zweckmässigen Aufbau aus.

Dank den neuen Blocktasten, der übersichtlichen Anordnung von Wähltastatur, Signallampen und Mikrotelefon lassen sich unsere Stationen angenehmer und rascher bedienen.



ALBISWERK ZÜRICH AG., ALBISRIEDERSTRASSE 245, ZÜRICH 47, TELEPHON (051) 5254 00



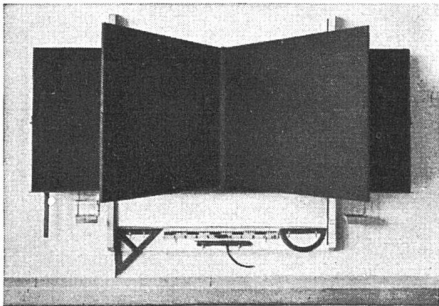
**KAUFEN SIE LÖCHER?**

# DUCTUBE

«DUCTUBE» (Spezial-Gummischlauch), die neueste und rationellste Methode zur Herstellung von Hohlräumen und Kanälen aller Art in Beton. – «DUCTUBE» gibt es in Durchmessern von 19 bis 2000 mm. – Hohlräume für: Hausinstallationen, elektr. Leitungen, Kabelkanäle usw. Kanäle (Sickerleitungen, Kanalisation, Wildbachverbauungen), Warmluftheizung und Luftkonditionierung, Vorspannbeton (Betonverbund mit dem Vorspannkabel). Vorfabrizierte Betonteile. Temperaturmessung, Abwasser und Kühlung von Stauwauern, Brückenbau, Transformatorstation, Hauseinführungen usw. Gewichtsverminderung (Bausteine), Schlitzkanäle für Betonstraßen und Flugpisten. – «DUCTUBE» hat sich seit Jahren in der ganzen Welt praktisch bewährt. Referenzen vorhanden. Verlangen Sie Photos und Anleitung



**B ROWEBA AG. RIEHEN (BASEL)**  
GENERALVERTRETUNG DER DUCTUBE LTD. LONDON  
GRENZACHERWEG 183 - TELEPHON (061) 9 60 27



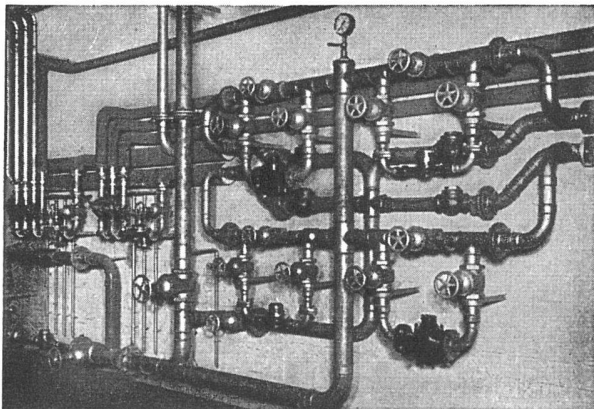
## Hunziker Söhne, Schulmöbelfabrik

Gegründet 1880

Telephon 92 09 13 **Thalwil**

**Schweiz. Spezialfabrik der Schulmöbelbranche**

Lieferung kompletter Schulzimmereinrichtungen, Schultische, Wandtafeln  
Beratung und Kostenvoranschläge kostenlos



## Goldenbohm & Co., Zürich 8

Dufourstraße 47 Telephon (051) 32 08 60 und 32 47 75

**Sanitäre Installationen  
Technisches Bureau**

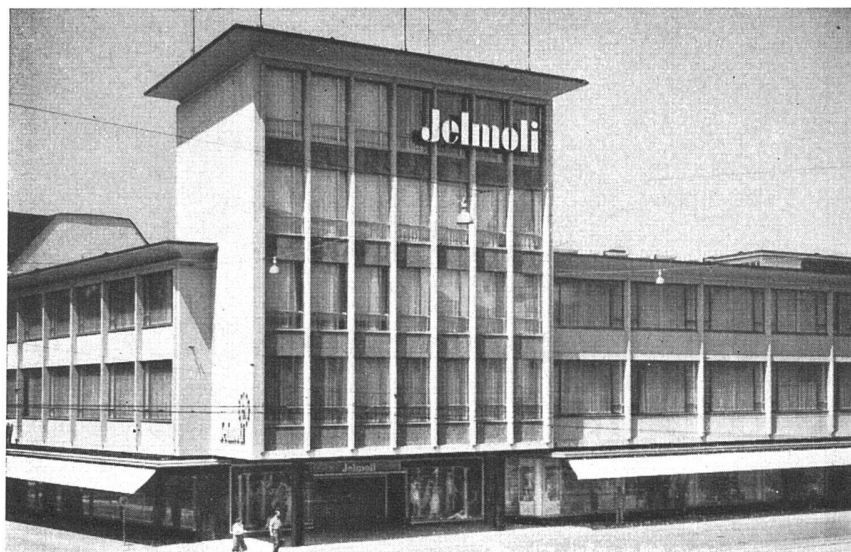
Ausarbeitung von Vorprojekten mit Vorausmaß. Planunterlagen und Schlitzpläne usw.





## Leichtmetallfenster

**Gebr.  
Tuchs Schmid AG  
Frauenfeld und  
Zürich**



**BESCHLÄGE  
FABRIKATION**      **EISENWAREN  
WERKZEUGE**

1050 M      1050 MZ

Messing polierte oder brünierte Übersteckhülsen, passend für normale Fischbänder, wirken besonders gediegen. Sie lassen sich sehr gut auch erst nachträglich anbringen. Verlangen Sie bitte unsere bemusterte Offerte.

Wir sind Spezialisten für feine Qualitäts-Beschläge

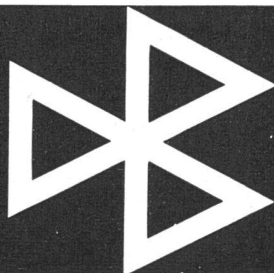
**DANNER & CO. A.G., BASEL I**  
Telephon (061) 22 36 44

*Japeten  
Vorhänge*

**J. BENZ & CO.**  
SCHAFFHAUSERSTR 32  
ZÜRICH 6

**BE/CO**

**ARNOLD BARGETZI AG.**



**STEINWERKE SOLOTHURN  
VERENASTRASSE 1 TEL. 22221  
EIGENE KALKSTEINBRÜCHE**



Alle Sorten

# LICHTPAUS- und PAUSPAPIERE

**ED. AERNI-LEUCH, BERN**

Fabrik technischer Papiere

**Spitzenleistungen  
in der Ausführung  
erstklassiger Anlagen**

**HEIZUNG**

**OEL-  
FEUERUNG**

**SANITÄR**

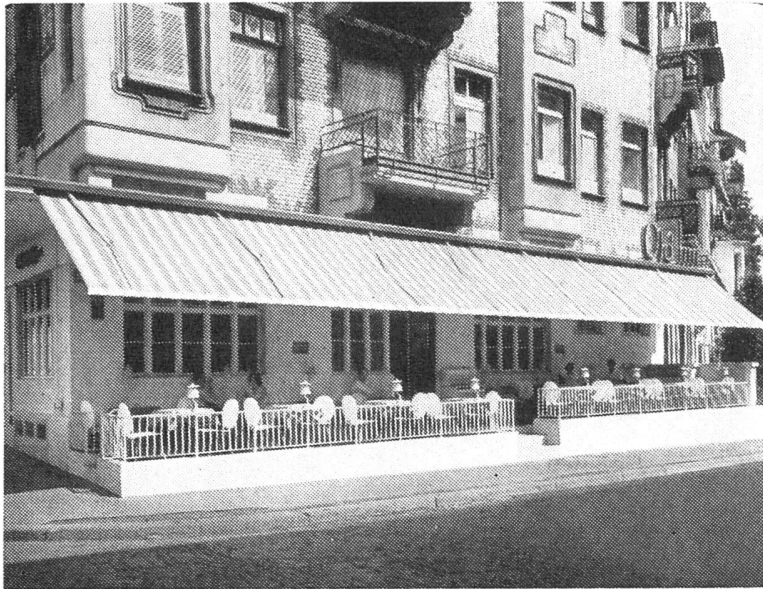
**HYDRO-  
THERAPIE**

***Benz & Cie***

Gesundheitstechnische Anlagen **ZÜRICH**

50 Jahre eigene  
Facherfahrung

# SchenkerStoren



Moderne Terrassen- und  
Schaufenster-Beschattungen

Neuzeitliche Lamellen-  
Rollstoren und Raffstoren  
für Geschäftshäuser,  
Verwaltungen und Privat

Dunkelstoren für Röntgen-  
zimmer und Projektionsäle

Spezialausführungen von der  
einfachsten bis zur vollkom-  
mensten Anlage

Filialen in:

Zürich - Basel - Bern -  
Luzern - Lausanne - Lugano

**Storenfabrik Emil Schenker AG., Schönenwerd**



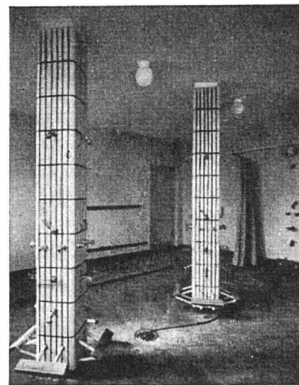
SPENGLER-SANITÄR-DACHDECKER

**GENOSSENSCHAFT  
ZÜRICH**

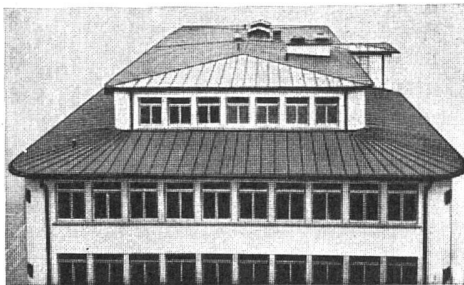
ZEUGHAUSSTRASSE 43 TELEPHON 23 07 36

Unser Grundsatz seit 45 Jahren:

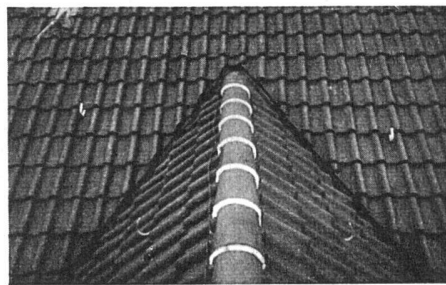
**Zuverlässige Arbeit bei vorteilhaften Preisen**



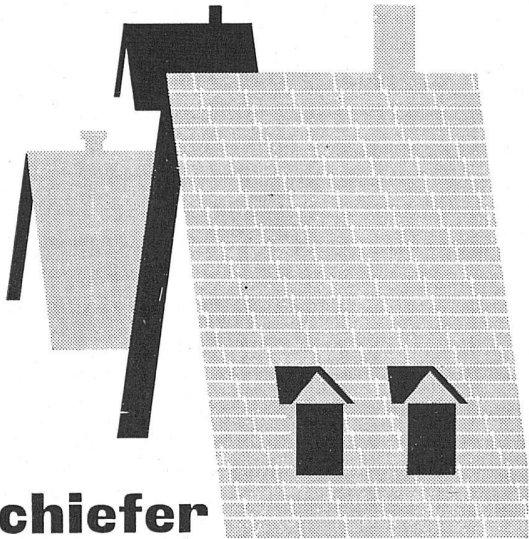
**Sanitäre Installationen:**  
Duschenanlage in einem Schulhaus



**Spenglerarbeit:** Blechdach (Kupfer)



**Dachdeckerarbeit:** Ausschnitt aus einem Ziegeldach



## Schiefer

sind das zuverlässige Material für eine sturmsichere Bedachung oder für eine wetterfeste Fassadenverkleidung; beide bieten besten Gebäudeschutz. Die hübschen Schieferfarben und die verschiedenen Eindeckungsarten erlauben gute bauliche Wirkungen.

**Eternit**

ETERNIT AG NIEDERURNEN TEL. (058) 41555

**MINIMAX**  
modernste Feuer-  
Lösch-Apparate  
zur erfolgreichen  
Brandbekämpfung  
in jedem Gebäude

**MINIMAX A.G. ZÜRICH 8**  
Mühlebachstr. 36/38 Tel. (051) 34 36 30/31

## Flex - Jalousien

der neuzeitliche  
Sonnenschutz  
keine Blendung  
volles Tageslicht

im gemütlichen  
Heim,  
für Schaufenster,  
Büro, Ateliers,  
Werkstätten,  
Restaurants.

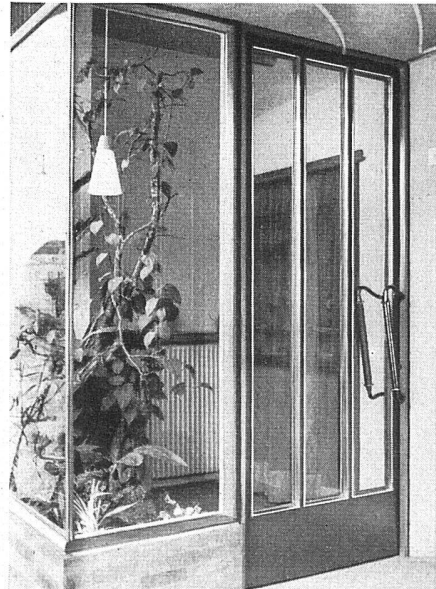
Karl Wilhelm  
Rolladen und  
Sonnenstoren  
Zürich 8  
Mühlebachstr. 164  
Tel. (051) 24 70 77  
34 78 18

Die Spezialfirma für Sonnenschutz

## H. WOLFERMANN-NÄGELI

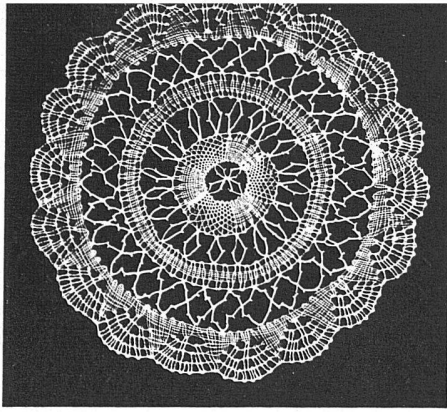
Eisen- und Metallbau

Mürtschenstr.-Albulastr. 16 Zürich 9/48 Tel. 051 52 44 12

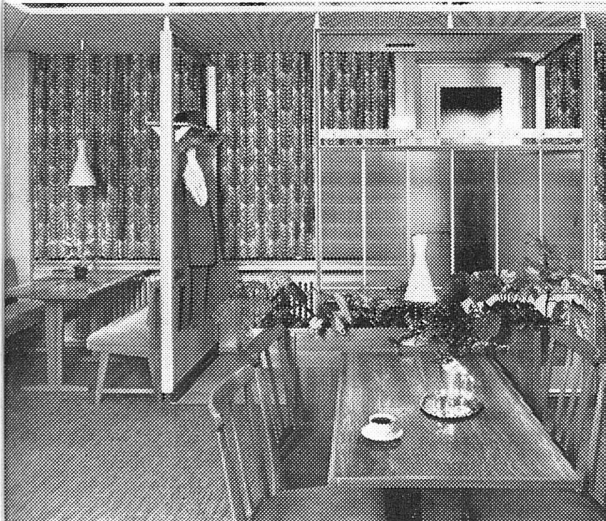


Schaufensteranlagen - Schalteranlagen - Hauseingangspartien-  
Fenster für Büro- und Fabrikbauten in Eisen und Metall - Eisen-  
konstruktionen - Bauschlosserarbeiten - Apparatebau - Gara-  
getüren - Sonnenstorenanlagen - Eigenes Konstruktionsbüro -  
Beratung und Kostenvoranschläge unverbindlich

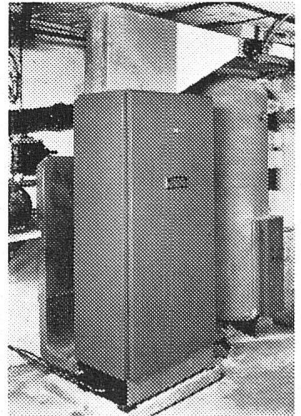
Gäste



werden kommen



Gäste werden kommen. Sie werden dasitzen – an ihrem Glas nippen – verweilen – nachbestellen – und später wiederkommen . . . Die Gäste werden sagen, daß man sich hier so wohl fühle wie nirgends sonst, und sie werden nie ganz genau wissen warum. Denn die einzigartige GENERAL-ELECTRIC-Klimaanlage arbeitet ja vollkommen zugfrei. Automatisch gesteuert wird der gesamte Gastraum sommers und winters mit aufbereiteter, filtrierter Frischluft versorgt. Diese Frischluft aber ist während schwülheißer Hitzewellen herrlich kühl und an fröstelnd-kalten Regentagen – wie wir sie in den letzten Wochen so ausgiebig kennenlernten – behaglich warm. Die ganze Zauberei um die Annehmlichkeit des Gastes ist vollkommen unsichtbar. Im Keller steht der Klimaschrank – die Luftkanäle sind Schmuckelemente des Raumes. Einmal mehr hat 75jährige Erfahrung der GENERAL-ELECTRIC ein Problem hervorragend *und* einfach gelöst.



75 Jahre

**GENERAL ELECTRIC** - Erfahrung durch



**NOVELECTRIC AG. ZÜRICH**

Claridenstr.25

Telephon  
(051) 23 97 66

**Haushalt**

Kühlschränke, Tiefkühltruhen  
Waschmaschinen  
Wäschetrockner  
Bügelmaschinen  
Geschirrwashmaschinen  
Staubsauger Bügeleisen  
Ventilatoren  
Küchenuhren und Tischuhren  
Komplette Küchen

**Gewertliche Kühlung**

Komplette Anlagen  
Kompressoren  
Kühlelemente  
Kühlvitriolen  
Gewerbliche Kühltruhen  
Glacemaschinen  
Eisbrockenmaschinen

**Heizung und Luftkonditionierung**

Ölbrenner  
Ölheizkessel  
Warmluftheizungen  
Klimaapparate  
Großklimaanlagen

**Beleuchtung**

Glühlampen  
Fluoreszenzröhren  
Spot- und Flood-Lampen  
Beleuchtungskörper  
Zubehörteile  
Speziallampen (Infrarot, Black-light, Photolampen usw.)  
Lichttechn. Büro für Projekte

**Elektronische Produkte**

Radioröhren  
Industrieröhren  
Televisionsapparate  
Televisionscomponents  
Germanium-Dioden  
Glasdurchführungen  
Bürohöhren

**Apparate und Motoren**

Elektr. Meßinstrumente  
Motoren  
Transformatoren  
Pumpen

**Chemische Produkte**

Textolite-Hartbelag  
Silikone

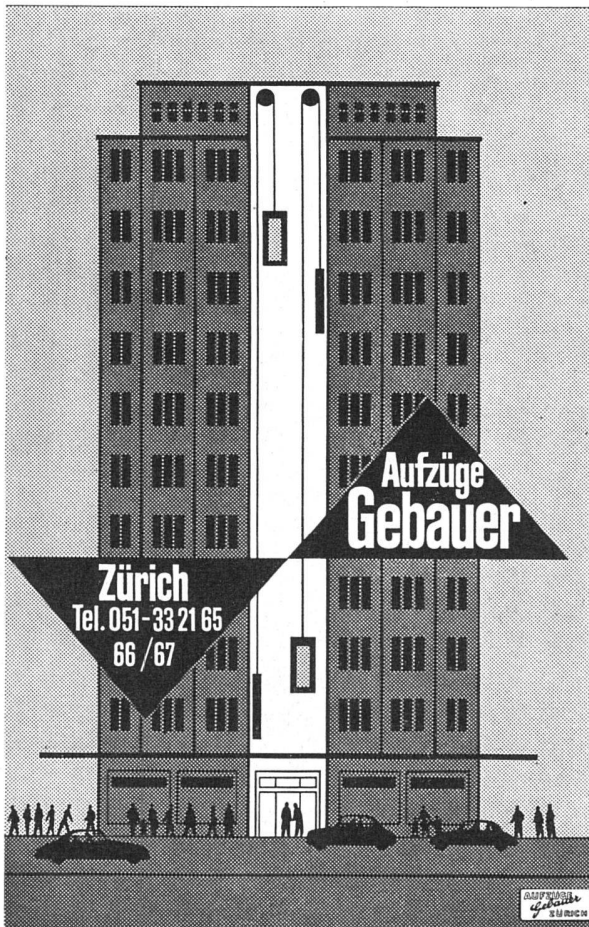


## Türdrücker- Garnituren

Verlangen Sie Muster und  
Preise

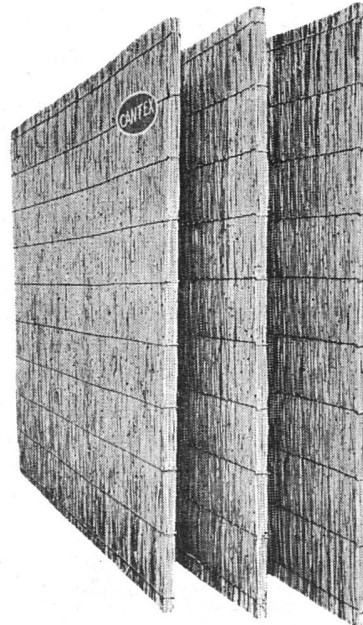
# BLASER

FRITZ BLASER & CIE. AG. BASEL  
BAU- UND MÖBELBESCHLÄGE



## «CANTEX» gepreßte Schilfrohrmatten

ein hervorragendes Isoliermaterial



Wärmeleitzahl: 0,047

Großformat:  
200 x 150 cm

rein Schweizer Fabrikat

Stärke: 2 2½ cm

Gewicht: 4,5 6 kg  
pro m<sup>2</sup>

Stärke: 3½ 5 cm

Gewicht: 7,5 9,5 kg  
pro m<sup>2</sup>

Verwendung:

Isolierung von Beton-  
decken, Flachdächern,  
Verkleidung von Mau-  
erwerk, freihängende  
Decken, Unterlagsbö-  
den usw.

Alleinfabrikanten:

## VEREINIGTE SCHILFWEBEREIEN ZÜRICH

das führende Unternehmen für Schilf-Leichtbaustoffe  
Stampfenbach-Platz 1      Telephon (051) 28 43 63

**Neuzeitliche Beschläge**  
für den Innenausbau



Modern in Linie und Form, vollendet in der Ausführung


Sämtliche Bau- und Möbelbeschläge für Wohn- und Geschäftshäuser, Verwaltungsgebäude und Schulen

Ausschnitt aus unserem reichhaltigen Lieferungsprogramm

Gediegene Zierbeschläge in Messing, fein poliert:  
Türdrücker und Schilder, Hut- und Mantelhaken, Zierschalterplatten, Fischbänder

**OPG**

**PAUL OESCHGER + CIE. ZÜRICH 11/52**  
LANDHUSWEG 6/8 TELEFON (051) 46 70 33  
WERKZEUGE BESCHLÄGE / OUTILLAGE FERREMENTS



**Tapeten Spörri**

INNENDEKORATION  
TAPETEN UND STOFFE

ZÜRICH

TALACKER 16, BEIM PARADEPLATZ  
TEL. 23 66 60

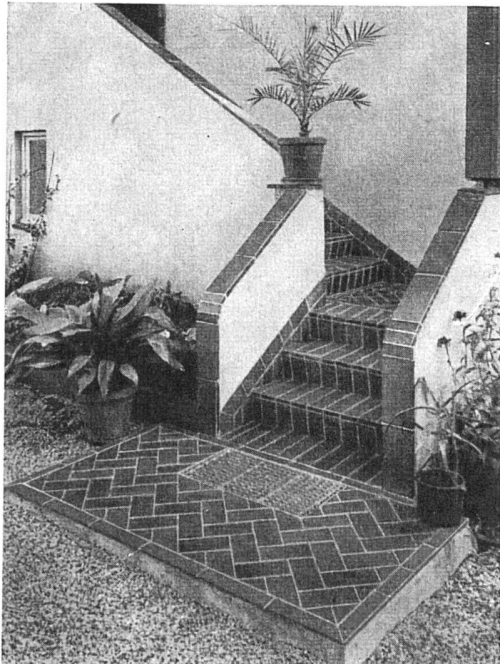
**IN GESCHÄFTSHÄUSERN**  
**IN WOHSIEDLUNGEN**  
**IN VERWALTUNGSBAUTEN**  
**IN HOTELS + RESTAURANTS**  
**IN SPITÄLERN + SANATORIEN**

**ÜBERALL** BEWÄHREN SICH DIE  
**BRUNEX - TÜREN**

Verlangen Sie Prospekte durch:

**B** **TÜRENFABRIK BRUNEGG AG**  
Brunegg (Aargau) Tel. (064) 8 53 01/02

**BONFOLER KLINKER**



**CISA S.A. BONFOL/BASEL**  
Verkauf in Basel, Gartenstraße 128, Tel. (061) 34 00 88



Fauteuil Entw. Hans Bellmann SWB

Fr. 195.- ohne Armlehnen (exkl. Stoff)  
Fr. 260.- mit

Verkauf durch die einschl. Möbelfirmen

**BERNER & CO. HUNZENSCHWIL AG**

**Stahl-Türen und-Zargen**

Prompte Lieferung.

Eisen- u. Metallbau  
Freilagerstrasse 29  
Tel. (051) 52 12 52 **ZÜRICH 47**

Wir fabrizieren ferner:

- Fenster in Stahl und Metall
- Metallkonstruktionen
- Schaufensteranlagen
- Luftschutzbauteile



Bauschreiner-Arbeiten, Innenausbau, Möbel

**Lienhard Söhne, Zürich**

Albisstraße 131, Telephon (051) 45 12 90

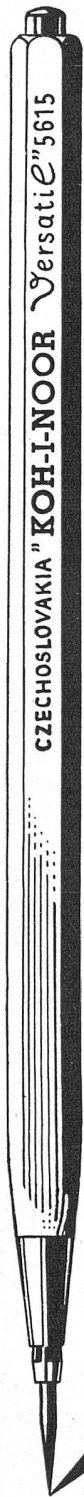
**Moderner GLAS-BETONBAU**  
begeh- und befahrbare Oberlichter und Wände

**Quendoz, Erne & Cie., Zürich 5**  
Hardturmstraße 131, Telephon (051) 25 17 30





Salubra-Tapete aus der neuen Dessin-Kollektion, nach einem Entwurf von Ernst Brand, Bern. Mit dem ersten Preis ausgezeichnet anlässlich eines Entwurfswettbewerbs veranstaltet 1953 von der Salubra AG., Basel



**DER BLEISTIFT,  
MIT DEM DIE GANZE WELT SCHREIBT  
DER KOH-I-NOOR VERSATIL**

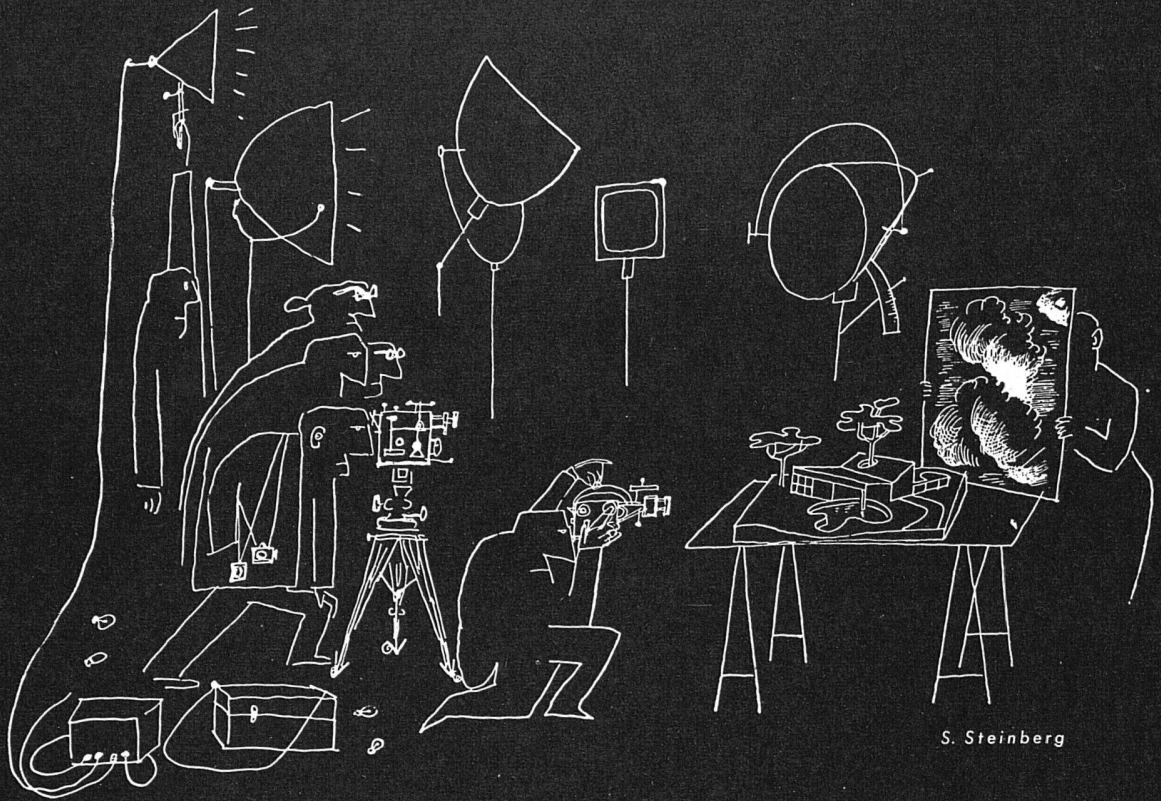
**Jederzeit gebrauchsfertiger, nie versagender  
Mechanismus zum Herausschieben der Mine.  
Elegante, dauerhafte Konstruktion. Feinkör-  
nige Minen KOH-I-NOOR.**



**PragoExport**

**Abt. KOH-I-NOOR L. & C. HARDTMUTH  
PRAHA II, JUNGMANOVA 34  
TSCHECHOSLOWAKEI**

**Bezugsquellennachweis durch: PAPYRIA AG., Rautistraße 11, ZÜRICH**



S. Steinberg

#### EIN URTEIL

„Es geht beim Bauen um die Planung nicht nur unserer Häuser und unserer Ortschaften, sondern auch unserer Landschaften — ja, um die Gestalt unserer Gesellschaft, um die Struktur unserer Wirtschaft, um Rechtsformen, um menschliches Verhalten dem Individuum und der Gemeinschaft gegenüber, kurz, um die ganze menschliche Existenz und Essenz. So mag man ein freudiges Erstaunen nicht unterdrücken, wenn man „Baukunst und Werkform“ aufschlägt und all dies einbezogen findet, und zwar in einer Weise, die Hoffnung auf ein Morgen erweckt. Hier wird uns die Gewißheit: Der gute Geist im deutschen Bauen ist da; er hat sich gesammelt und konstituiert, er hat in dieser Monatsschrift seine literarische Kristallisation gefunden.“

C. O. Jatho

**b a u k u n s t u n d w e r k f o r m**

vereinigt mit der Zeitschrift DIE NEUE STADT

Eine Monatsschrift im Verlag der Frankfurter Hefte. Frankfurt am Main, Schaumainkai 53. Tel. 651 10. Sie ist durch jede Buchhandlung im Bundesgebiet oder direkt vom Verlag zu beziehen. Bezugspreis vierteljährlich DM 7.80 zuzüglich Versandkosten. Einzelpreis des Heftes DM 3.—. Verlangen Sie bitte unverbindliche Probeflieferung.

## Ein Traum für die Hausfrau!

Vor ein paar Jahrzehnten wäre diese Küche jeder Hausfrau als Traum erschienen. Heute weiß man, welche Möglichkeiten dem Architekten und Installateur für eine moderne Küchengestaltung offenstehen. Aus dem Traum ist Wirklichkeit geworden: an dieser spiegelblanken Anlage aus rostfreiem Chromstahl hantiert sich leicht – im Nu ist die Arbeit verrichtet!



### Ein Beispiel unter vielen, was Zusammenarbeit vermag!

Architekt, Installateur und Bauherrschaft waren sich sofort einig: an die lichtspendende Fensterwand eine FRANKE-Kombination mit einem Maximum an Komfort. Praktisch sind die Einbauelemente aneinandergereiht. Solch ideale Lösungen erfüllen den Architekten, Installateur und Fabrikanten mit fachmännischem Stolz – und die Hausfrau mit Begeisterung! Aus dem Arbeitsprogramm der Firma FRANKE: Einzel- und Serienspültische in allen Größen und Typen, Kombinationen mit Ober- und Unterbauten, Spezialanlagen für Hotels, Schulen, Spitäler, Industrie – in jedem Fall das Rechte an seinem Platz!

## WALTER FRANKE AARBURG / AARG.

Spezialfabrik für Spültische und Kombinationen Tel. 062/74141

**FRANKE**

Lieferung durch die konzessionierten Sanitär-Installateure und Grossisten