

# Wohnhaus in Windisch : Architekten Bräuning, Leu, Dürig, Basel

Objektyp: **Group**

Zeitschrift: **Das Werk : Architektur und Kunst = L'oeuvre : architecture et art**

Band (Jahr): **41 (1954)**

Heft 6: **Wohnhäuser**

PDF erstellt am: **22.09.2024**

## **Nutzungsbedingungen**

Die ETH-Bibliothek ist Anbieterin der digitalisierten Zeitschriften. Sie besitzt keine Urheberrechte an den Inhalten der Zeitschriften. Die Rechte liegen in der Regel bei den Herausgebern.

Die auf der Plattform e-periodica veröffentlichten Dokumente stehen für nicht-kommerzielle Zwecke in Lehre und Forschung sowie für die private Nutzung frei zur Verfügung. Einzelne Dateien oder Ausdrucke aus diesem Angebot können zusammen mit diesen Nutzungsbedingungen und den korrekten Herkunftsbezeichnungen weitergegeben werden.

Das Veröffentlichen von Bildern in Print- und Online-Publikationen ist nur mit vorheriger Genehmigung der Rechteinhaber erlaubt. Die systematische Speicherung von Teilen des elektronischen Angebots auf anderen Servern bedarf ebenfalls des schriftlichen Einverständnisses der Rechteinhaber.

## **Haftungsausschluss**

Alle Angaben erfolgen ohne Gewähr für Vollständigkeit oder Richtigkeit. Es wird keine Haftung übernommen für Schäden durch die Verwendung von Informationen aus diesem Online-Angebot oder durch das Fehlen von Informationen. Dies gilt auch für Inhalte Dritter, die über dieses Angebot zugänglich sind.



*Ansicht von Süden | Vue prise du sud | From the south*

*Photos: R. Spreng SWB, Basel*

### **Wohnhaus in Windisch**

*1950, Bräuning, Leu, Dürig, Architekten B.S.A./S.I.A., Basel*

*Aufgabe:* Der Bauherr, ein betriebsleitender Ingenieur, verlangte für seine kleine Familie ein Haus «ohne Treppen» mit Halle, Wohnzimmer, Eßzimmer, getrennten Schlafzimmern samt Nebenräumen der Ehegatten, Gastzimmer, Dienstenzimmer. Bei aufgelockertem Grundriß sollte ein befreites Wohnen auf dem Lande ermöglicht werden. Einfache Haltung und guter Ausbau mit Verwendung aller technischen Möglichkeiten ohne Luxus war Programm.

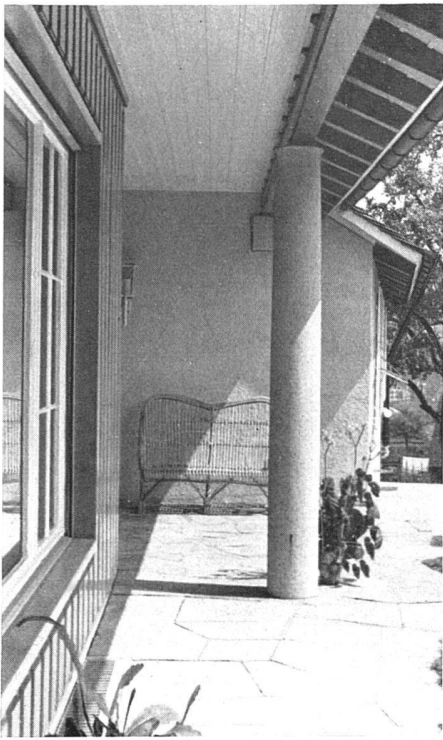
*Situation:* Das Haus liegt auf beherrschender Kuppe am Osthang des untersten Reußtales mit steil abfallendem Geländestreifen auf der Nord- und Ostseite und leicht ansteigender Baumwiese vor den Fenstern der Südseite. Entscheidend für die Lage des Hauses war neben dem Blick hinauf ins Reußtal die Beziehung zu dem auf dem gleichen Grundstück stehenden Bauernhaus mit seinem mächtigen Dach.

*Räumlicher Aufbau:* Man betritt das Haus im geschützten Gebäudewinkel der Nordseite und gelangt durch die Garderobe in die nach dem Garten ganz geöffnete geräumige Halle mit Kaminplatz, welche sich nach dem gedeckten Sitzplatz im Freien öffnet. An diese zentrale Halle sind ebenerdig westwärts der Wohnflügel, nach Osten der Trakt mit den Schlafräumen und gesondert das Gastzimmer angeschlossen. Im Wohnflügel ist durch das Versetzen der beiden Haupträume eine gedeckte Verbindung unter dem heruntergezogenen Dach vom Eßzimmer zum Sitz- und Eßplatz im Freien geschaffen. In der Nordwestecke befinden sich mit gesondertem Zugang die Wirtschaftsräume, umfassend das Mädchenzimmer mit separatem Bad und WC, und die direkte Kellerverbindung. Im Schlaftrakt sind um das geräumige Ankleidezimmer die zwei Schlafzimmer mit gesondertem Bad, bzw. Duschenraum und WC angeordnet.

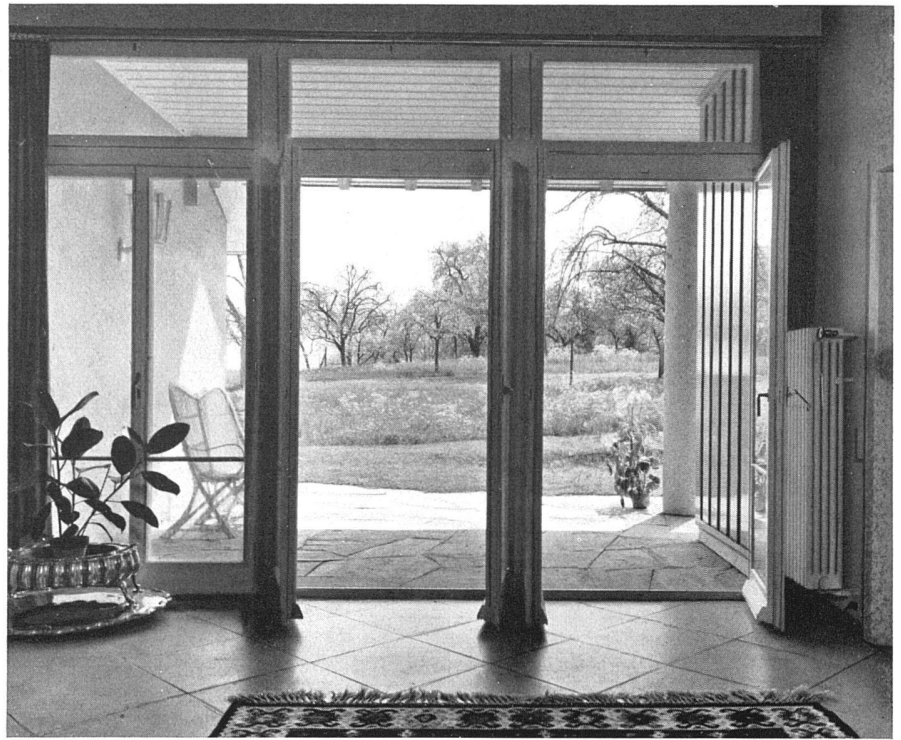
Im Keller des Hauses sind neben der Garage, deren Zufahrt sich durch die Hanglage ergab, die Ölheizung, ein Glättezimmer, die Vorratsräume, Haushaltungskeller und besondere Abstellräume untergebracht.



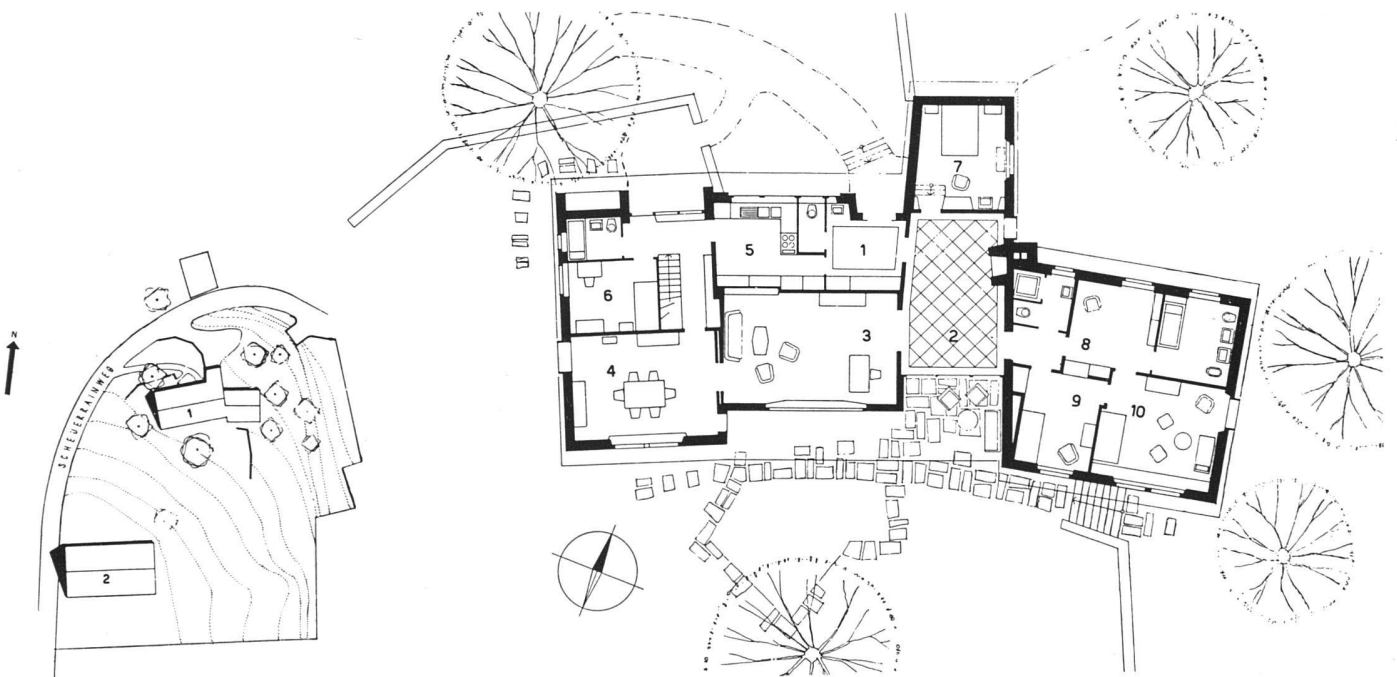
*Das Haus von Nordwesten mit dem Zugang | Vue prise du nord-ouest; chemin d'accès | From the north-west with entrance*



Detail der Gartenhalle | Détail de la terrasse couverte | Detail of the covered terrace



Gartenaustritt aus der Halle | Le hall et la sortie vers le jardin | Hall and garden exit



Lageplan 1:2000 | Plan de situation | Site plan

1 Haus 2 Scheune

Erdgeschoß 1:300 | Rez-de-chaussée | Ground floor plan

1 Vorplatz 3 Wohnraum 5 Küche 7 Gäste 9 Schlafzimmer Herr  
2 Halle 4 Eßraum 6 Mädchen 8 Ankleide 10 Schlafzimmer Dame

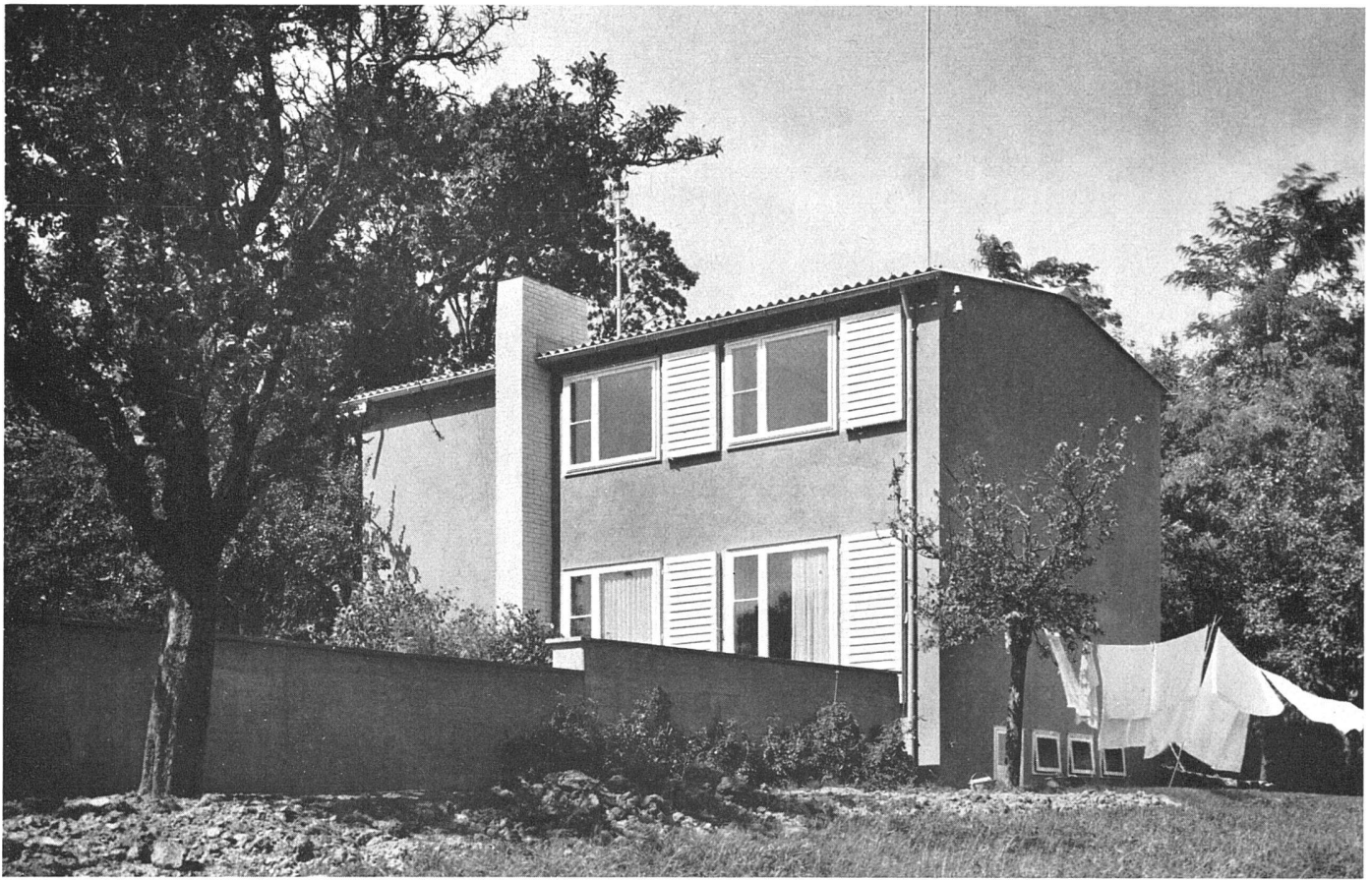
### Zwei Wohnhäuser in Bottmingen (Basel-Land)

1952, Bräuning, Leu, Dürig, Architekten BSA|SLA; Mitarbeiter H. F. Leu, Basel

**Aufgabe:** Mit diesen Häusern haben zwei junge Leute, ein Architekt und ein Graphiker, ihren Frauen den Wunsch, ein eigenes Heim zu besitzen, verwirklicht. Es mußte von

Anfang an mit bescheidenen Mitteln, jedoch hohen Hypotheken gerechnet werden. Daraus ergab sich eine Lösung ohne jede Extravaganz, die auch den Bankleuten paßte (Verkehrsobjekt).

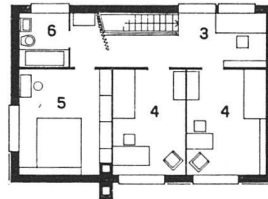
**Situation:** Als Grundstück wurde in Bottmingen ein Landstreifen gefunden, der am Rande der Bauzone in erhöhter Lage zwischen zwei Waldstücken liegt.



Ansicht von Südosten; dunkelbrauner Putz, Holz weiß, Dach Well eternit | Vue prise du sud-est | From the south-east Photo: Peter Heman, Basel

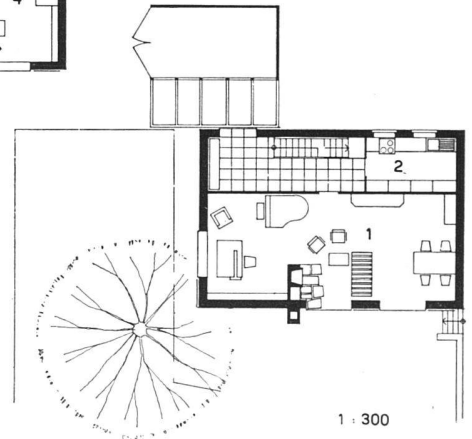
**Räumlicher Aufbau:** Durch die gewählte einfache Grundrißform wurde den Bedürfnissen beider Familien Rechnung getragen. Das Graphikerhaus ist näher an die Straße gerückt, mit der Hauptfront nach Osten und Blick ins Tal. Der große Wohnraum dient vorläufig auch noch als Graphikeratelier. Das zweite Haus steht in einer sorgfältig abgewogenen Winkelstellung mit der Hauptfront nach Süden. Es dient der vierköpfigen Familie ausschließlich zu Wohnzwecken. Ein vom Architekten in seiner Freizeit selbst gebauter Garageanbau belebt nicht nur den einfachen Kubus des Hauses, sondern hat auch die Finanzierung erleichtert.

**Ausbau:** Ein Kamin, dunkel gebeizter Holzplafond im großen Wohnraum, große Fenster, eingebaute Kastenfront, Bad und Küche mit farbigen Platten ganz geplättelt, farbiger Inlaidboden und schöne Naturholzböden; große Natursteinplatten im Eingang und bunte Farbanstriche ergeben einen recht reichen Ausbau und tragen zur Hebung der Wohnlichkeit bei. Kubikmeterpreis (ohne Umgebungsarbeiten) Fr. 90.—.



- 1 Wohn-Eßraum
- 2 Küche
- 3 Arbeitsplatz
- 4 Kinder
- 5 Eltern
- 6 Bad, WC

Erd- und Obergeschoß 1:300 | Rez-de-chaussée et étage | Ground floor and upper floor



Gesamtansicht der beiden Häuser von Westen | Les deux maisons; vue prise de l'ouest | The two houses from the west

Photo: P. Moeschlin, Basel



Lageplan 1:1000 | Plan de situation | Site plan

