

Projekt für ein Ferienhaus in San Bernardino : Architekt Peppo Brivio, Locarno

Objektyp: **Group**

Zeitschrift: **Das Werk : Architektur und Kunst = L'oeuvre : architecture et art**

Band (Jahr): **41 (1954)**

Heft 6: **Wohnhäuser**

PDF erstellt am: **26.09.2024**

Nutzungsbedingungen

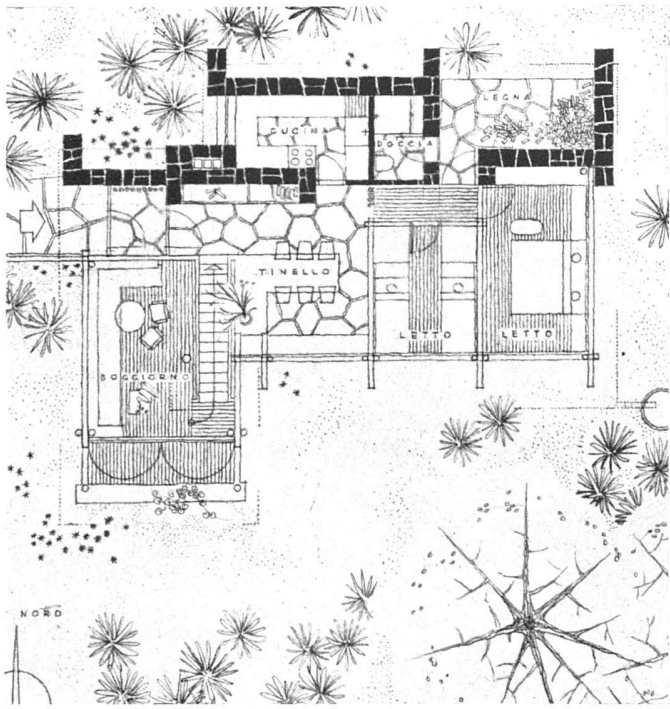
Die ETH-Bibliothek ist Anbieterin der digitalisierten Zeitschriften. Sie besitzt keine Urheberrechte an den Inhalten der Zeitschriften. Die Rechte liegen in der Regel bei den Herausgebern.

Die auf der Plattform e-periodica veröffentlichten Dokumente stehen für nicht-kommerzielle Zwecke in Lehre und Forschung sowie für die private Nutzung frei zur Verfügung. Einzelne Dateien oder Ausdrucke aus diesem Angebot können zusammen mit diesen Nutzungsbedingungen und den korrekten Herkunftsbezeichnungen weitergegeben werden.

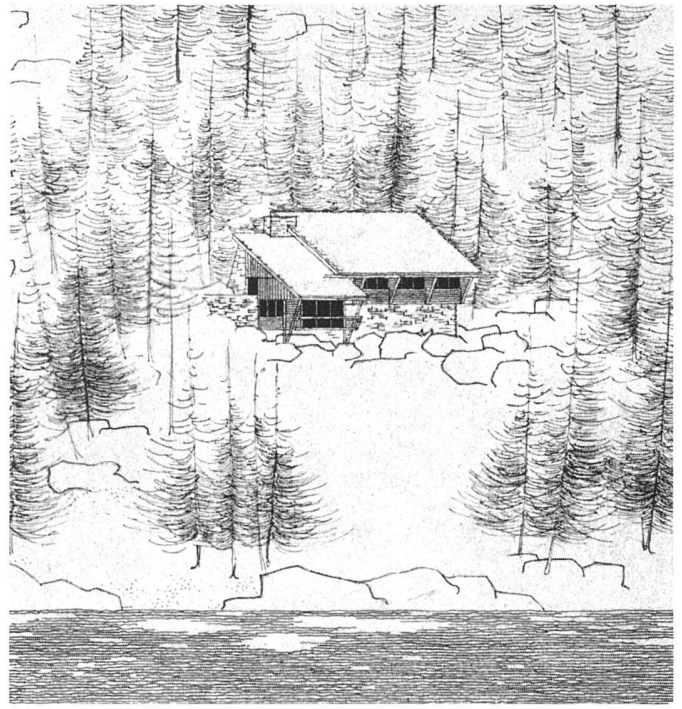
Das Veröffentlichen von Bildern in Print- und Online-Publikationen ist nur mit vorheriger Genehmigung der Rechteinhaber erlaubt. Die systematische Speicherung von Teilen des elektronischen Angebots auf anderen Servern bedarf ebenfalls des schriftlichen Einverständnisses der Rechteinhaber.

Haftungsausschluss

Alle Angaben erfolgen ohne Gewähr für Vollständigkeit oder Richtigkeit. Es wird keine Haftung übernommen für Schäden durch die Verwendung von Informationen aus diesem Online-Angebot oder durch das Fehlen von Informationen. Dies gilt auch für Inhalte Dritter, die über dieses Angebot zugänglich sind.



Grundriß 1:200 | Plan de la maison | Plan of the house



Gesamtansicht von Südwesten | Vue prise du sud-ouest | General view from the south-west

Projekt für ein Ferienhaus in San Bernardino

1950, Peppo Brivio, Architekt, Locarno

Situation: Das Bauland ist in der Mulde des kleinen Moesolasees auf 2000 m Höhe, in der Zone des Wintersportes und des Sommeraufenthaltes, gelegen.

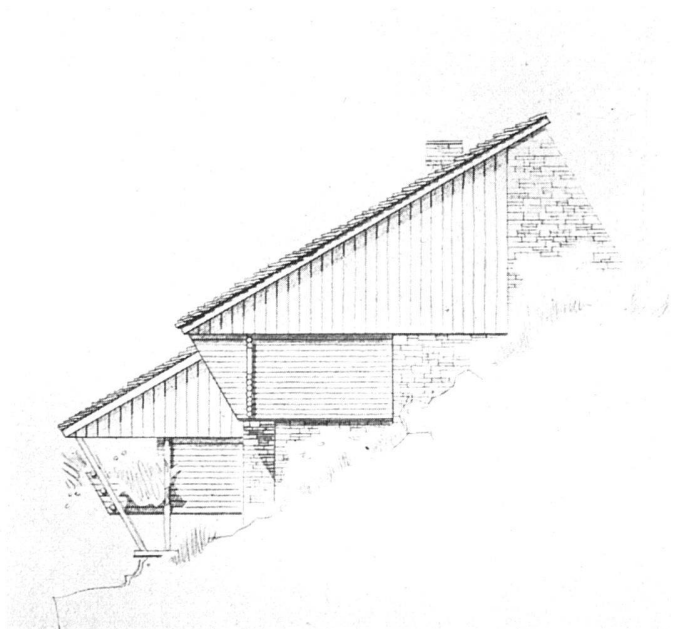
Aufgabe: Kleines Ferienhaus mit relativ großem Wohnzimmer, zwei kleinen Zimmern, Küche, Dusche mit Eingang von außen, großer Holzschopf und Abstellraum auf dem Dachboden.

Das Projekt: Die große Nische des Hauptherdes ist auf der Höhe des Wohnzimmers, unter dem Eingang. Der Auftrag-

geber konnte das Land erst nach der Prüfung des Projektes von seiten der Bürgergemeinde als Besitzer erwerben. Die Bürgergemeinde machte jedoch Schwierigkeiten wegen der Architektur und erklärte schließlich, das Land nicht verkaufen zu können.

Konstruktion: Granitmauern sichtbar, Holzkonstruktion, zum Teil Blockhaustyp, Dach aus Granitplatten.

Ostfassade | Façade est | East elevation



Westfassade | Façade ouest | West elevation

