

Wohnhaus in Monthey, Wallis : Architekt Alberto Camenzind, Lugano

Objektyp: **Group**

Zeitschrift: **Das Werk : Architektur und Kunst = L'oeuvre : architecture et art**

Band (Jahr): **41 (1954)**

Heft 6: **Wohnhäuser**

PDF erstellt am: **24.09.2024**

Nutzungsbedingungen

Die ETH-Bibliothek ist Anbieterin der digitalisierten Zeitschriften. Sie besitzt keine Urheberrechte an den Inhalten der Zeitschriften. Die Rechte liegen in der Regel bei den Herausgebern.

Die auf der Plattform e-periodica veröffentlichten Dokumente stehen für nicht-kommerzielle Zwecke in Lehre und Forschung sowie für die private Nutzung frei zur Verfügung. Einzelne Dateien oder Ausdrucke aus diesem Angebot können zusammen mit diesen Nutzungsbedingungen und den korrekten Herkunftsbezeichnungen weitergegeben werden.

Das Veröffentlichen von Bildern in Print- und Online-Publikationen ist nur mit vorheriger Genehmigung der Rechteinhaber erlaubt. Die systematische Speicherung von Teilen des elektronischen Angebots auf anderen Servern bedarf ebenfalls des schriftlichen Einverständnisses der Rechteinhaber.

Haftungsausschluss

Alle Angaben erfolgen ohne Gewähr für Vollständigkeit oder Richtigkeit. Es wird keine Haftung übernommen für Schäden durch die Verwendung von Informationen aus diesem Online-Angebot oder durch das Fehlen von Informationen. Dies gilt auch für Inhalte Dritter, die über dieses Angebot zugänglich sind.

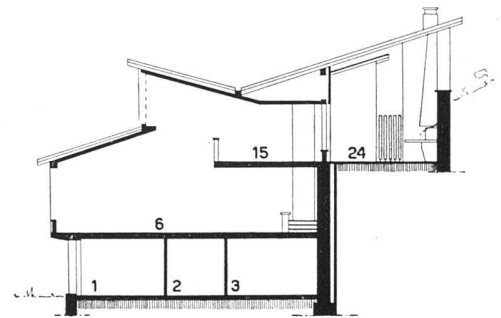


Gesamtansicht von Süden | Vue prise du sud | General view from the south

Wohnhaus in Monthey, Wallis

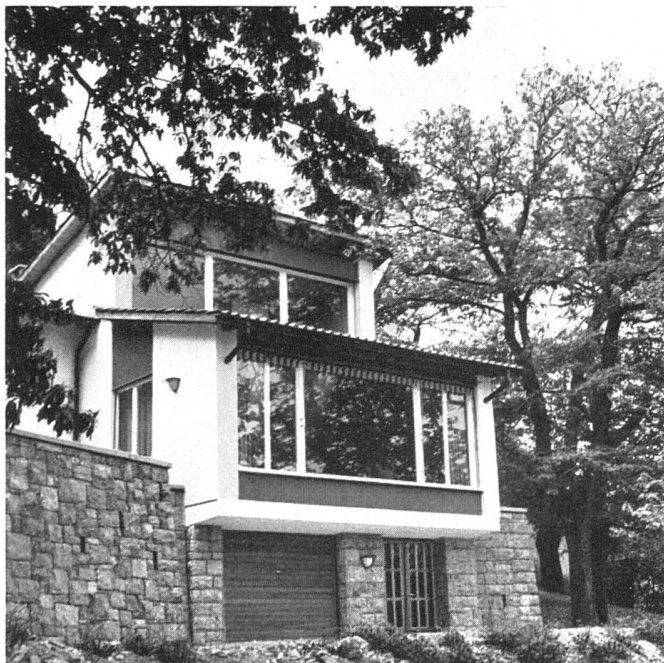
1951, Alberto Camenzind, Arch. BSA/SIA, Lugano

Dieser Wohnsitz liegt auf einem steil abfallenden Gelände mit schönen Kastanienbäumen. Der Aufbau des Hauses zeigt eine klare Trennung zwischen Wohnteil und Schlafteil. Es wurde versucht, die durch das Gelände bedingte Staffelung der Räume so zu treffen, daß eine möglichst zusammenhängende Raumfolge entsteht, die den Eindruck herrschaftlicher Weiträumigkeit vermittelt. Die einzelnen Wohnteile sind: die im Halbdunkel gelegene niedere Kamin-



Querschnitt 1:300 | Coupe | Cross-section

Fassadenausschnitt mit Wohnraum | Détail de façade, grande salle | Part of main elevation with living room



Südwestliche Stirnseite | Façade sud-ouest | South-west elevation

