

Sekundarschule "Letzigraben" in Zürich : Architekt Ernst Gisel, Zürich

Autor(en): [s.n.]

Objektyp: **Article**

Zeitschrift: **Das Werk : Architektur und Kunst = L'oeuvre : architecture et art**

Band (Jahr): **41 (1954)**

Heft 3: **Aktuelle Schulhausfragen**

PDF erstellt am: **19.09.2024**

Persistenter Link: <https://doi.org/10.5169/seals-31705>

Nutzungsbedingungen

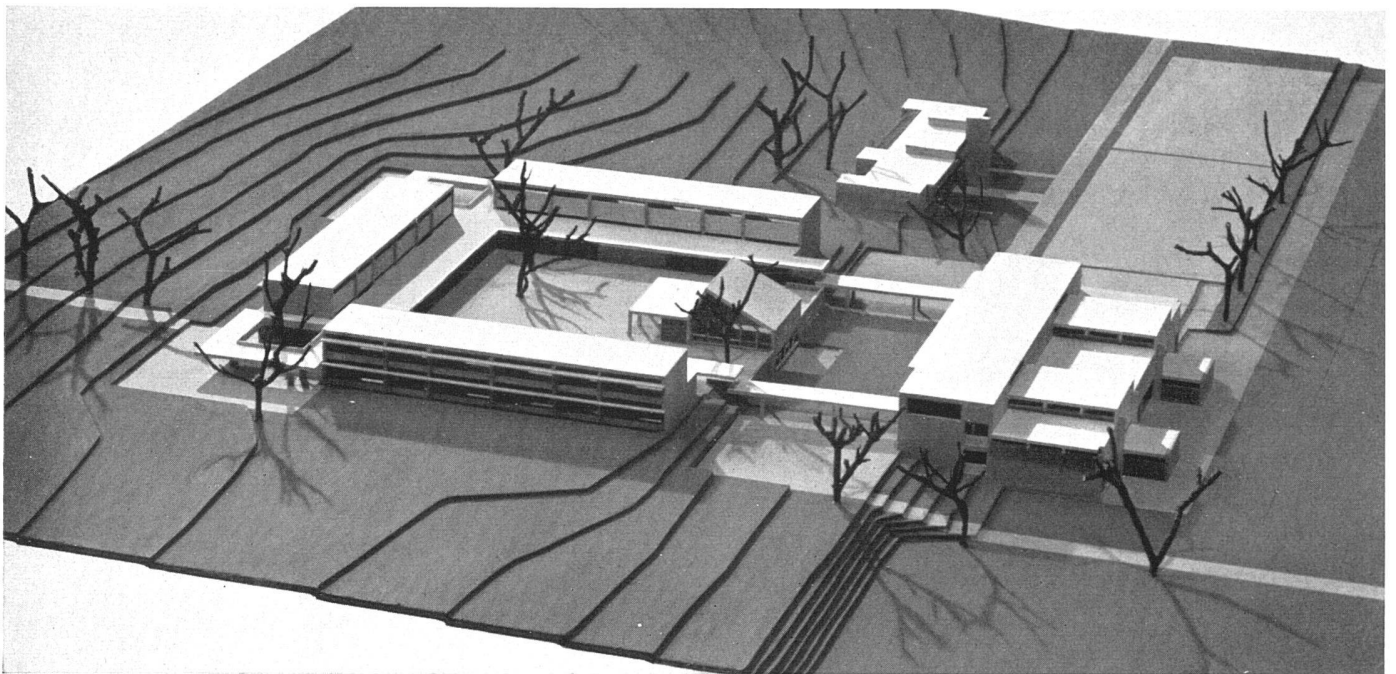
Die ETH-Bibliothek ist Anbieterin der digitalisierten Zeitschriften. Sie besitzt keine Urheberrechte an den Inhalten der Zeitschriften. Die Rechte liegen in der Regel bei den Herausgebern.

Die auf der Plattform e-periodica veröffentlichten Dokumente stehen für nicht-kommerzielle Zwecke in Lehre und Forschung sowie für die private Nutzung frei zur Verfügung. Einzelne Dateien oder Ausdrucke aus diesem Angebot können zusammen mit diesen Nutzungsbedingungen und den korrekten Herkunftsbezeichnungen weitergegeben werden.

Das Veröffentlichen von Bildern in Print- und Online-Publikationen ist nur mit vorheriger Genehmigung der Rechteinhaber erlaubt. Die systematische Speicherung von Teilen des elektronischen Angebots auf anderen Servern bedarf ebenfalls des schriftlichen Einverständnisses der Rechteinhaber.

Haftungsausschluss

Alle Angaben erfolgen ohne Gewähr für Vollständigkeit oder Richtigkeit. Es wird keine Haftung übernommen für Schäden durch die Verwendung von Informationen aus diesem Online-Angebot oder durch das Fehlen von Informationen. Dies gilt auch für Inhalte Dritter, die über dieses Angebot zugänglich sind.



Modellansicht von Osten; oben losgelöster Bau mit Kindergarten, Abwartwohnung, Heizung | La maquette vue de l'est; en haut, le pavillon abritant le jardin d'enfants, l'appartement du concierge et la centrale de chauffage | The model from the East, above the detached building with kindergarten caretaker's apartment and boiler room
 Photo: H. Finsler SWB, Zürich

Sekundarschule «Letzigraben» in Zürich

1953, Ernst Gisel, Architekt BSA, Zürich

Erster Wettbewerbspreis, zur baldigen Ausführung bestimmt

Charakteristisch ist die Anlage der drei zweigeschossigen Klassenflügel um den Pausen- und Gemeinschaftshof, der in den beiden Südecken in die Pausenhallen und die

Landschaft greift. Zweiseitige Belichtung der Klassenräume mit freier Orientierung. Gedeckte Verbindung zu Spezialräumen und Turnhallen.

Erdgeschoß 1:700 | Rez-de-chaussée; au centre, la salle de musique, à droite, salles spéciales, deux salles de gymnastique | Groundfloor plan; center: the music room, at right: special rooms, two gymnastic halls

