

Objektyp: **Advertising**

Zeitschrift: **Das Werk : Architektur und Kunst = L'oeuvre : architecture et art**

Band (Jahr): **41 (1954)**

Heft 2

PDF erstellt am: **25.09.2024**

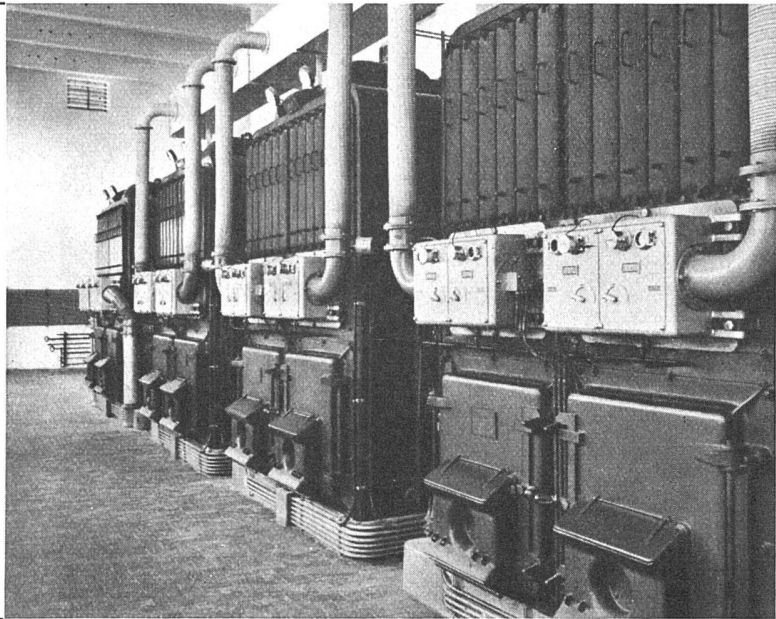
Nutzungsbedingungen

Die ETH-Bibliothek ist Anbieterin der digitalisierten Zeitschriften. Sie besitzt keine Urheberrechte an den Inhalten der Zeitschriften. Die Rechte liegen in der Regel bei den Herausgebern. Die auf der Plattform e-periodica veröffentlichten Dokumente stehen für nicht-kommerzielle Zwecke in Lehre und Forschung sowie für die private Nutzung frei zur Verfügung. Einzelne Dateien oder Ausdrucke aus diesem Angebot können zusammen mit diesen Nutzungsbedingungen und den korrekten Herkunftsbezeichnungen weitergegeben werden. Das Veröffentlichen von Bildern in Print- und Online-Publikationen ist nur mit vorheriger Genehmigung der Rechteinhaber erlaubt. Die systematische Speicherung von Teilen des elektronischen Angebots auf anderen Servern bedarf ebenfalls des schriftlichen Einverständnisses der Rechteinhaber.

Haftungsausschluss

Alle Angaben erfolgen ohne Gewähr für Vollständigkeit oder Richtigkeit. Es wird keine Haftung übernommen für Schäden durch die Verwendung von Informationen aus diesem Online-Angebot oder durch das Fehlen von Informationen. Dies gilt auch für Inhalte Dritter, die über dieses Angebot zugänglich sind.

4 ölgefeuerte Taschenkessel von je 125 m² Heizfläche in der Heizzentrale des Flughafens Kloten



SULZER

Sulzer - Taschenkessel

Gebrüder Sulzer, Aktiengesellschaft, Winterthur

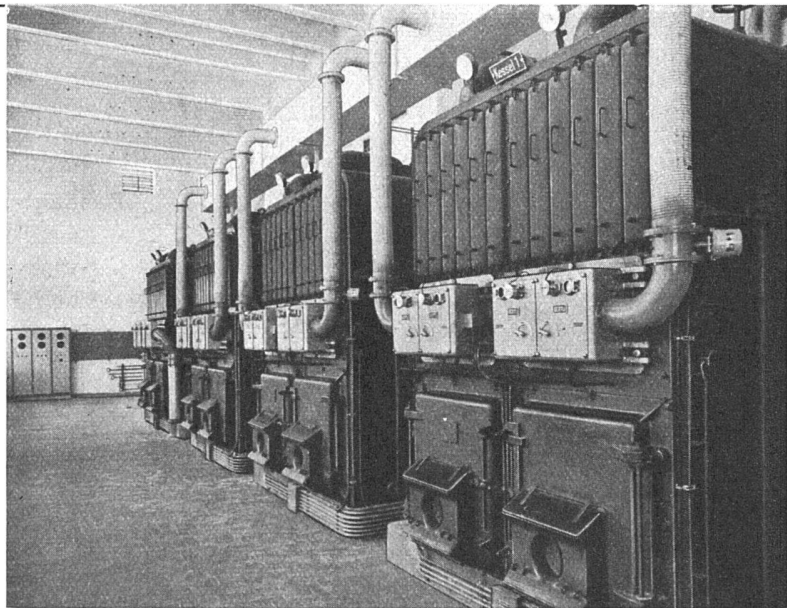
ABT. HEIZUNG UND LÜFTUNG

Filialen in: Aarau, Bern, Biel, Chur, Lausanne, Lugano, Luzern, Neuchâtel, Schaffhausen, Solothurn, St. Gallen, Zürich, Basel (AG. Stehle u. Gutknecht)

Wärmezentrale des Flughafens Kloten

bestehend aus:

4 SULZER - Taschenkesseln
von je 125 m² Heizfläche
ausgerüstet mit je
2 OERTLI - Zwillingsbrennern
für Schwerölbetrieb



OERTLI

ING. W. OERTLI AG ZÜRICH

AUTOMATISCHE FEUERUNGEN

Beustweg 12

Telephon 34 10 11 - 14



Projektierung und Ausführung von:

PRIVATGÄRTEN
 ÖFFENTLICHEN ANLAGEN
 FRIEDHÖFEN
 SIEDLUNGEN
 SPORTPLÄTZEN
 SCHULHAUSANLAGEN

Moderner maschineller Betrieb

HAGGENMACHER GARTENARCHITEKT BSG **WINTERTHUR**



Ausführung von Leichtmetall-Konstruktionen im Flughafen Zürich-Kloten

Passagierhalle

- a) Große Fensterfront, mit Flügleinbau im Kämpfer mit Spezialverschlüssen, zwei eingebaute Eingangspartien mit Vordach
- b) Staubdecke in Spezialkonstruktion mit Glasraster

Kontrollturm

Kabinenaufbau «Kuppel», 6. und 7. Stock

Vorfahrt

Vordach mit gebogenen Alumanblechen und zwei seitlichen Windschutzwänden. kombiniert mit Stahlkonstruktion

Jul. Hädrich & Co. Zürich 9/47

PROFIL-PRESSWERK - EISEN- UND METALLBAU

Freilagerstraße 29

Telephon 521252